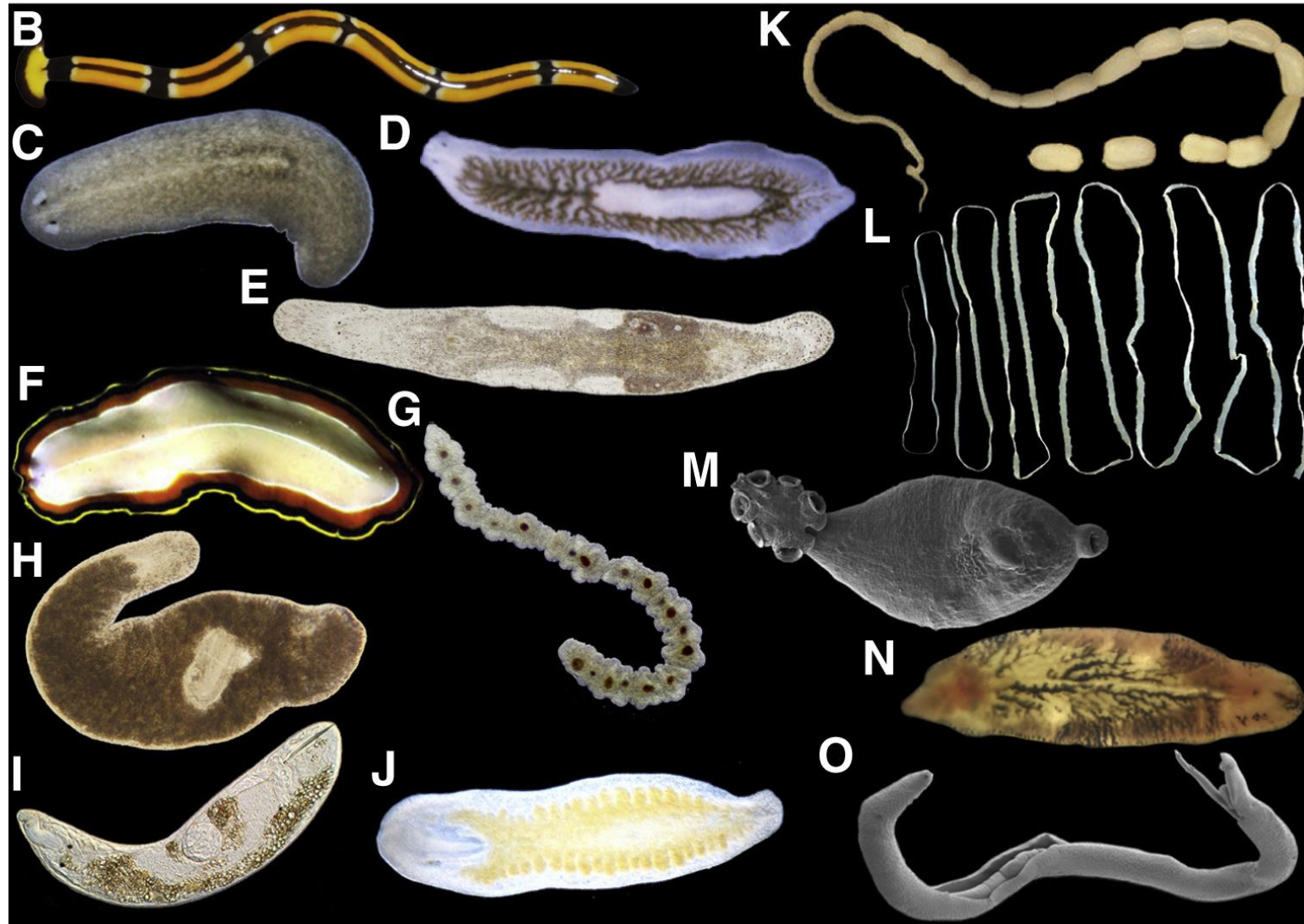
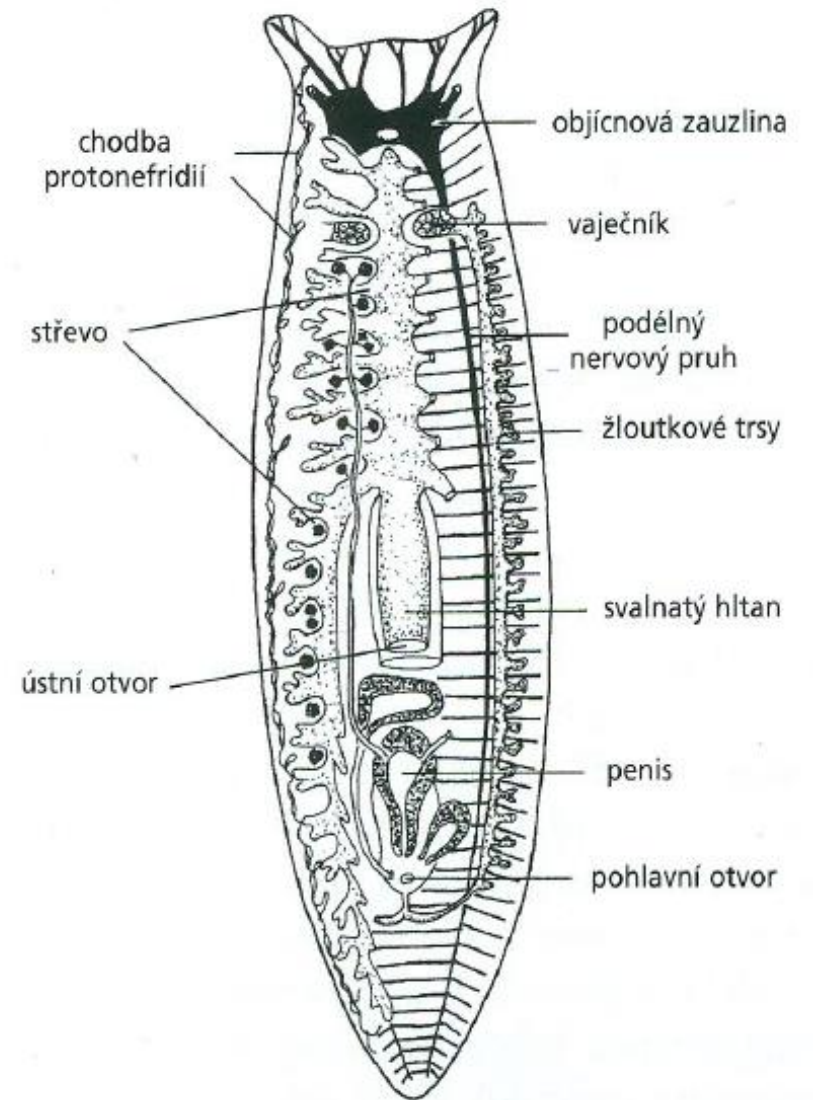


Platyhelminthes - ploštěnci



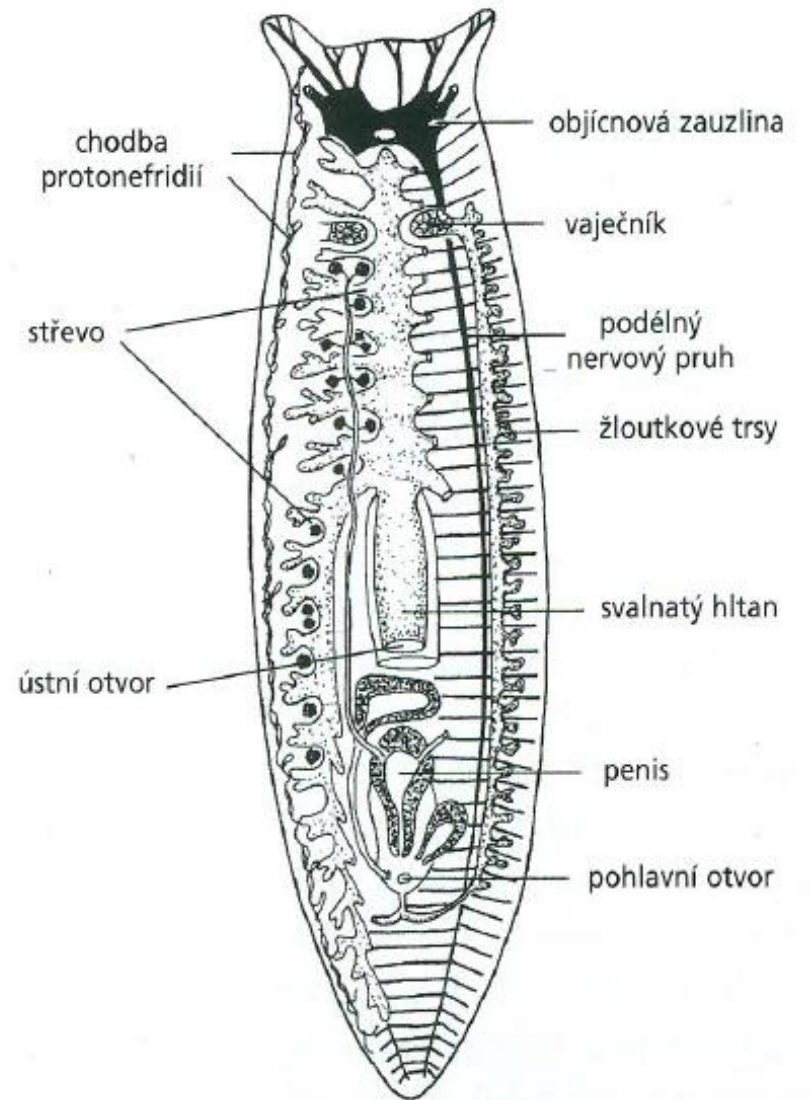
Zdroj:
<https://www.cell.com/current-biology/fulltext/S0960-9822%2817%2930152-5#fig1>

- Volně žijící/parazitičtí, převážně dravci
- Ektoderm, mezoderm, entoderm
- Schizocel – hydrostatická kostra, vyplňuje prostor mezi vnitřními orgány
- Trávicí soustava – neprůchodná, příjem+vyvrhování stejným otvorem
- Pokožka s řasinkovým epitelem



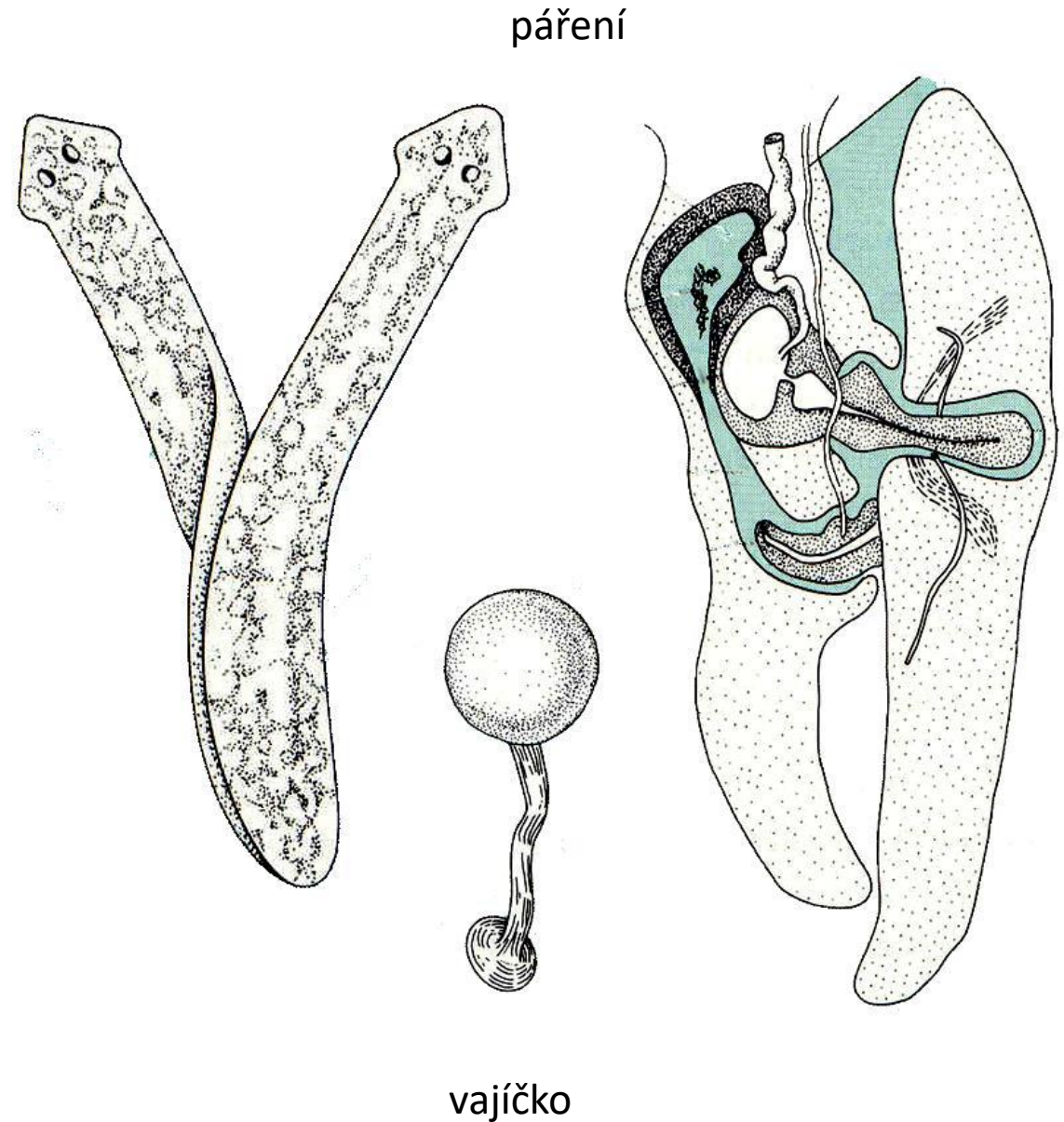
Obr. 5.409 Ploštěnky (Turbellaria). Nervová (černě), trávicí a pohlavní soustava ploštěnek.

- Vylučovací soustava – protonefridia – slouží jako osmoregulační orgány, odpadní látky vylučovány převážně difúzně povrchem těla
- Nervová soustava – párová ganglia nebo jejich skupiny v přídi – nervové provazce se dále větví v těle



Obr. 5.409 Ploštěnky (Turbellaria). Nervová (černě), trávicí a pohlavní soustava ploštěnek.

- Rozmnožování:
- Pohlavní: převážně hermafroditi, většinou přímý vývoj (bez larvy)
- Nepohlavní: pučení, architomie (rozdělení a dorůstání), paratomie (dělení v proliferačních zónách)

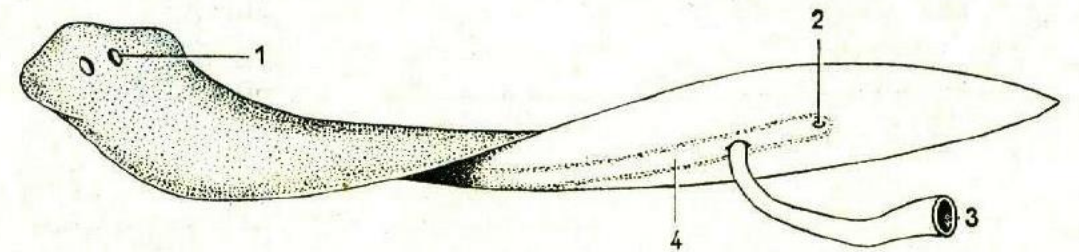


Ploštěnci se dělí na:

Ploštěnky, motolice, tasemnice (a další...)

Ploštěnky

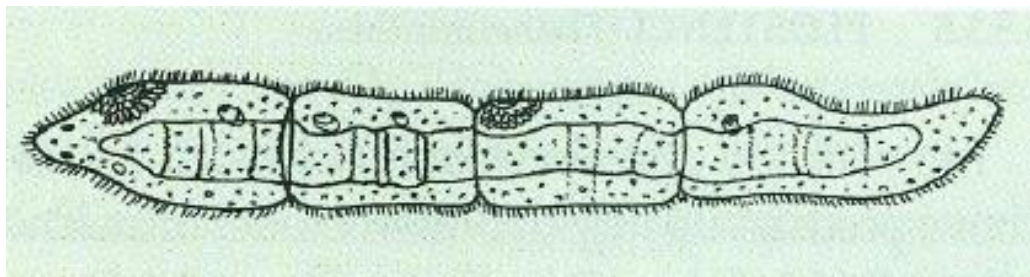
- Převážně dravci
- Povrch těla – obrvená pokožka, která vylučuje hlen – chrání tělo
- Ústní+vyvrhovací otvor – uprostřed břišní strany těla, na něj navazuje svalnatý hltan, který je někdy vychlípitelný
- Trávicí soustava – větvená
- Jednoduchá očka
- Rhabdity – jen u skupiny Rhabditiphora, o ochrana před vyschnutím, znehybnění koř



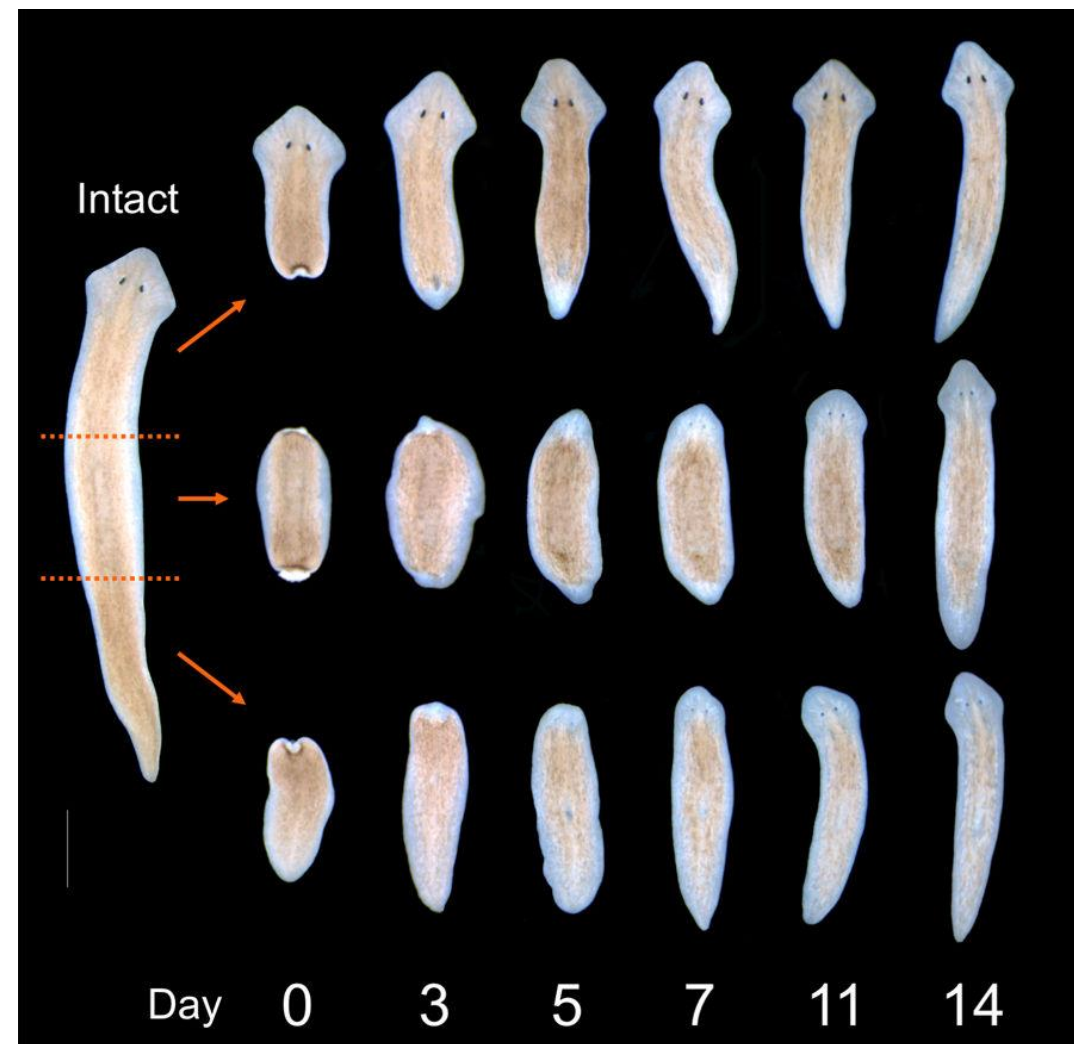
57 Ploštěnka druhu *Planaria polychroa* Sch. — celkový pohled
1 oči, 2 pohlavní otvor, 3 vychlípitelný hltan, 4 hltanová pochva
(podle Shipleye a Mac Bridea)

Ploštěnky

- Sladkovodní a půdní – přímý vývoj bez larvy, mořští – plovoucí larva
- Obrovská schopnost regenerace (!) – časté nepohlavní množení
- Některé druhy – bioindikátory čistých vod



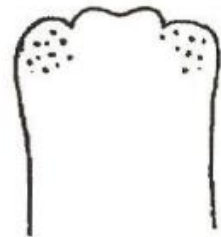
architomie



paratomie

Zdroj: beanelab.org

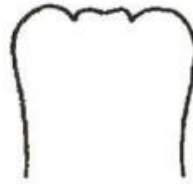
Ploštěnky ČR



Dendrocoelum album



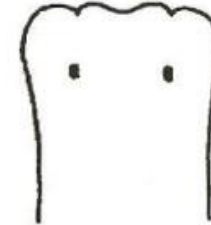
D. bohemicum



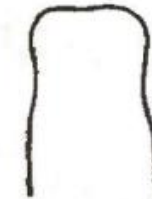
D. carpathicum



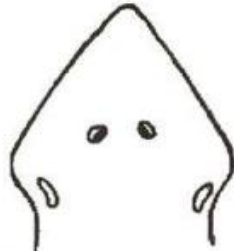
D. coecum



D. lacteum



D. mrazeki



Dugesia gonocephala



D. lugubris



D. polychroa



D. tigrina



Crenobia alpina



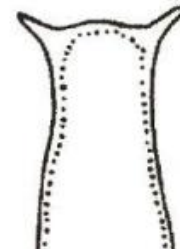
Phagocata albissima



P. vitta



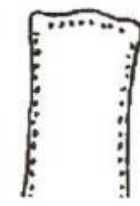
Planaria torva



Polycelis felina

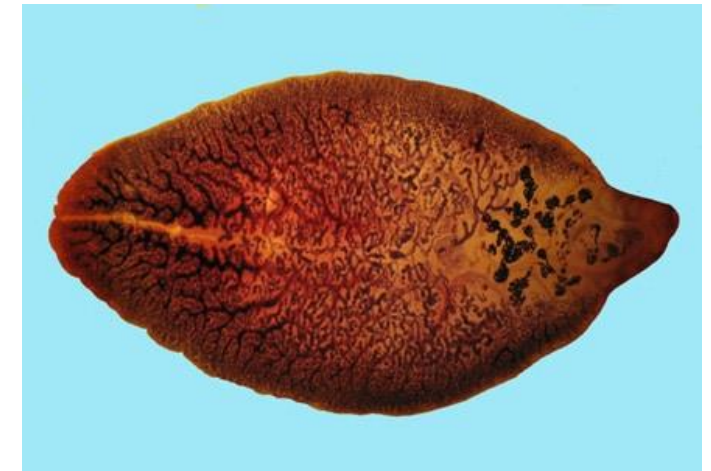


P. nigra

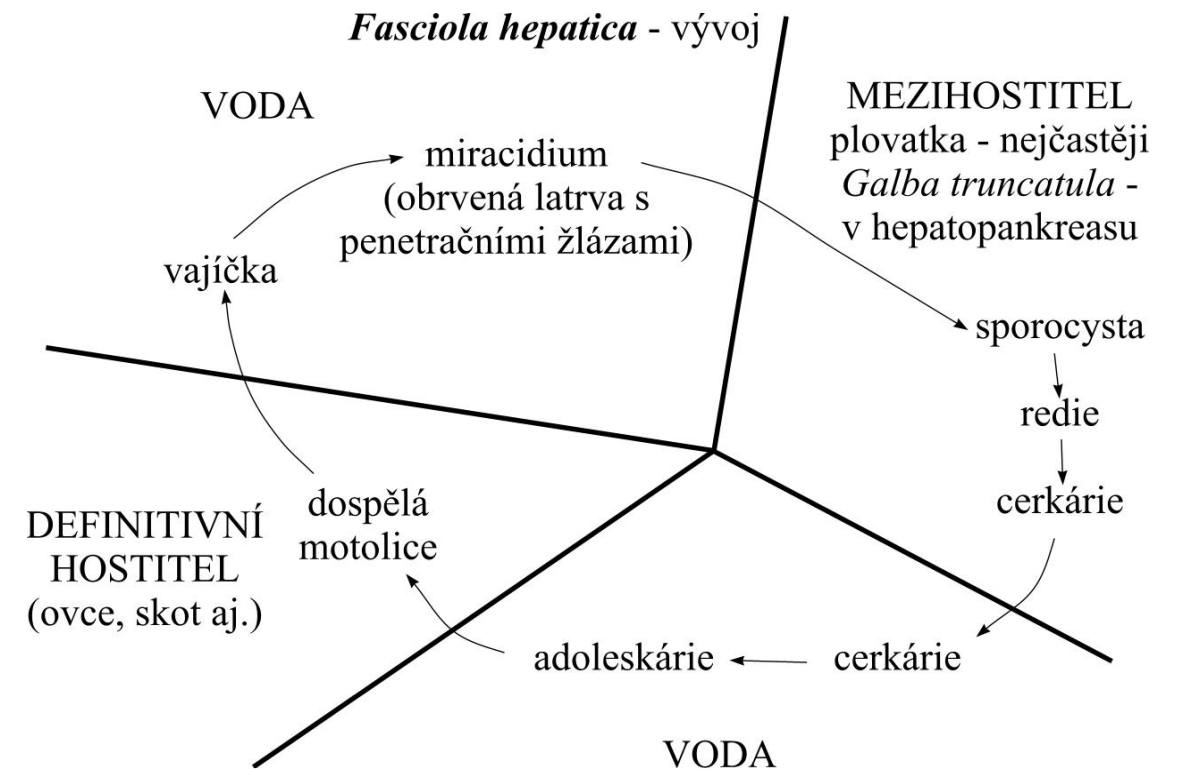


P. tenuis

Motolice



- Výhradně parazitické
- Zjednodušená svalová a smyslová soustava
- Častá přísavka okolo otvoru
- 2-3 hostitelé



Motolice

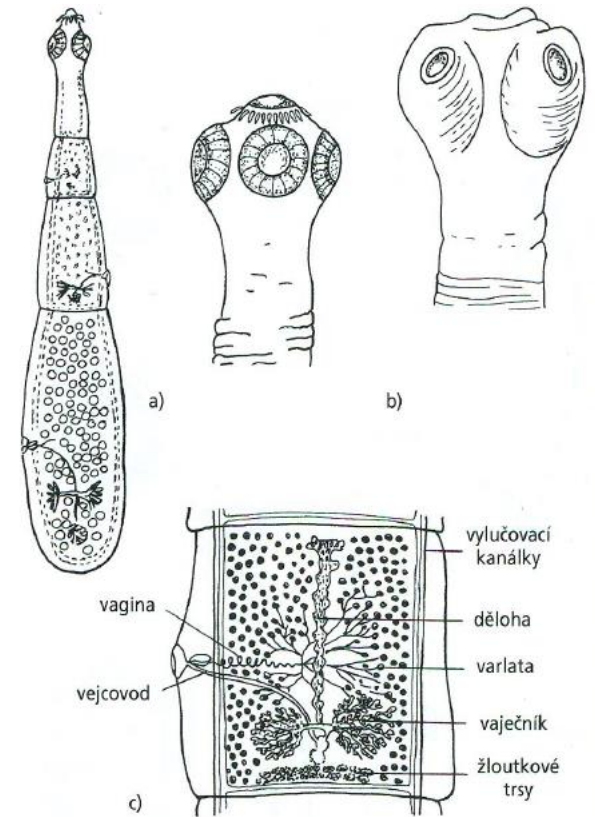
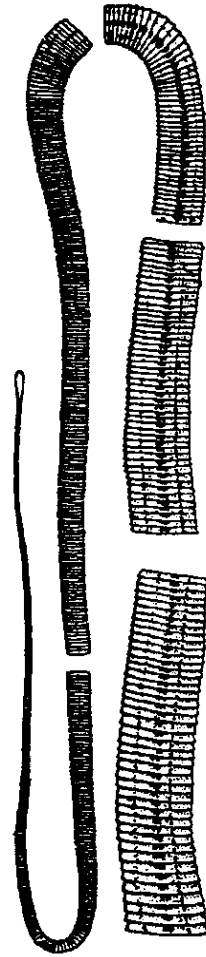
- *Leucochloridium paradoxum* – motolice podivná
- Výkaly ptáka (larvy) – suchozemský plž (sporocysty) – pták (dospělci)
- https://www.youtube.com/watch?v=XMoP_47575c



Jantarka obecná infikovaná motolicí podivnou

Tasemnice

- Parazituji ve střevech obratlovců
- Příjem potravy povrchem těla (nemají TS)
- Příchytné přísavky (a háčky) na přídi (skolex)
- VS: protonefridální chodby
- NS: párová uzlina



Obr. 5.413 Tasemnice (Cestoda): (a) měchožil (*Echinococcus granulosus*), (b) srovnání skolexů dvou nejdůležitějších lidských tasemnic *Taenia solium* (s háčky) a *Taeniarhynchus saginatus* (bez háčeků), (c) schéma zralého článku *Taeniarhynchus saginatus*.