



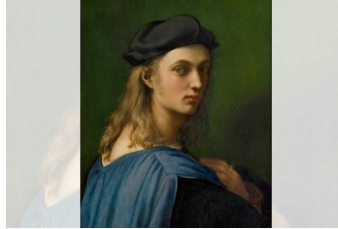
Art : un tableau retrouvé

Activité 1 : Découvrir - Les maitres de la Renaissance !

Qui a peint ces œuvres ?



Raphaël



Michel-Ange



Léonard de Vinci

Activité 2 : Écouter

Écoutez l'extrait en entier et répondez.

- Que s'est-il passé ?
 - ☐ Des collectionneurs ont acheté un tableau sur Internet.
 - ☐ Une galerie anglaise a exposé une toile très chère.
- Quel peintre italien a créé cette peinture ?
 - ☐ Raphaël
 - ☐ Léonard de Vinci
 - ☐ Michel-Ange
- Quelle est la particularité de ce tableau ?
 - ☐ On pensait qu'il était perdu.
 - ☐ De nombreux collectionneurs aimeraient l'avoir.
- L'homme qui a acheté le tableau...
(3 réponses)
 - ☐ veut rester anonyme.
 - ☐ a une trentaine d'années.
 - ☐ est un peintre célèbre.
 - ☐ est passionné de peinture.
- Le tableau représente Marie-Madeleine :
un des sujets religieux _____ des peintres de la Renaissance.
 - ☐ tabous
 - ☐ préférés
- Au moment de l'achat, qui sait que c'est un tableau de Raphaël ?
 - ☐ le jeune collectionneur
 - ☐ la galerie londonienne
 - ☐ personne
- La galerie a vendu le tableau pour environ...
 - ☐ 3 000 euros.
 - ☐ 30 000 euros.



8. Qu'a fait le collectionneur ?
 - ☐ Il a fait vérifier le tableau par une experte italienne.
 - ☐ Il a revendu le tableau à une experte italienne.
9. L'experte rend un verdict _____ : la Marie-Madeleine est une œuvre de Raphaël.
 - ☐ incroyable.
 - ☐ indéniable.
10. Certains experts ne sont pas d'accord avec ce verdict.
 - ☐ vrai
 - ☐ faux
11. Les experts _____ la valeur financière du tableau.
 - ☐ ont déjà estimé
 - ☐ n'osent pas estimer
12. Que va faire le collectionneur de cette œuvre ?
 - ☐ Il va l'exposer chez lui.
 - ☐ Il va la confier à un musée.

Activité 3 : Vocabulaire – Analyse d'une œuvre d'art

Écoutez et cliquez sur les mots que vous entendez. (extrait)

« Pour être certain de son origine, le collectionneur fait appel à une **spécialiste / experte** italienne, Annalisa Di Maria, qui, à l'aide de confrères aux **méthodes / techniques** modernes, rend un verdict incroyable : la Marie-Madeleine est une **peinture / œuvre** de Raphaël, autrement dit l'un des plus grands **peintres / maîtres** de la Renaissance. Et même si en Italie, certains experts doutent toujours, l'**analyse / étude** conduite par Annalisa Di Maria repose sur des arguments solides, chimie moléculaire et lumière infrarouge notamment. Si aucun expert ne se risque encore à **évaluer / estimer** la valeur financière de ce tableau, en revanche, le jeune **acheteur / collectionneur** sait précisément ce qu'il va en faire : le confier à un musée pour que chacun puisse en profiter. »

Activité 4 : Grammaire - Les pronoms relatifs : qui, que, dont

Complétez les phrases.

1. C'est une aventure _____ tout collectionneur aimerait vivre.
2. Une toile _____ a été créée par le peintre italien Raphaël.
3. Celui _____ on parle préfère rester anonyme.
4. L'Agence France-Presse, _____ a rencontré le collectionneur, précise que le jeune homme a acheté un tableau représentant Marie-Madeleine.
5. C'était la conviction de la galerie londonienne _____ lui a vendu le tableau.
6. Pour être certain de son origine, le collectionneur fait appel à une experte italienne _____ rend un verdict incroyable.
7. C'est une histoire _____ tous les collectionneurs rêvent.