

The slide features decorative white line-art illustrations of leaves and branches in the corners. The top-left and top-right corners show clusters of several oval leaves on a stem. The bottom-left and bottom-right corners show a single heart-shaped leaf with a stem and two smaller leaves. The background is a solid light grey color.

Lecture en classe de langue / FLE

Didaktika literárního textu (kód: FJ3010)

Mgr. Anna Luběnová Morales

le 9 novembre 2023

Le processus de lecture

Quelles sont les trois parties du processus de lecture ?

a) C'est l'étape où l'élève objective sa démarche de compréhension. C'est aussi à cette étape qu'il réagit, analyse et évalue ses nouvelles connaissances pour se les approprier.

b) C'est le moment de la mise en situation où l'élève prend connaissance de l'intention de lecture. L'élève est appelé à faire le point sur ses connaissances du sujet, de la structure ou du genre de texte.

c) C'est l'étape où l'élève lit le texte et met en œuvre les différentes stratégies qui lui permettront de gérer sa compréhension en fonction de son intention de lecture.

Le processus de lecture

Quelles sont les trois parties du processus de lecture ?

prélecture

1. C'est le moment de la mise en situation où l'élève prend connaissance de l'intention de lecture. L'élève est appelé à faire le point sur ses connaissances du sujet, de la structure ou du genre de texte.

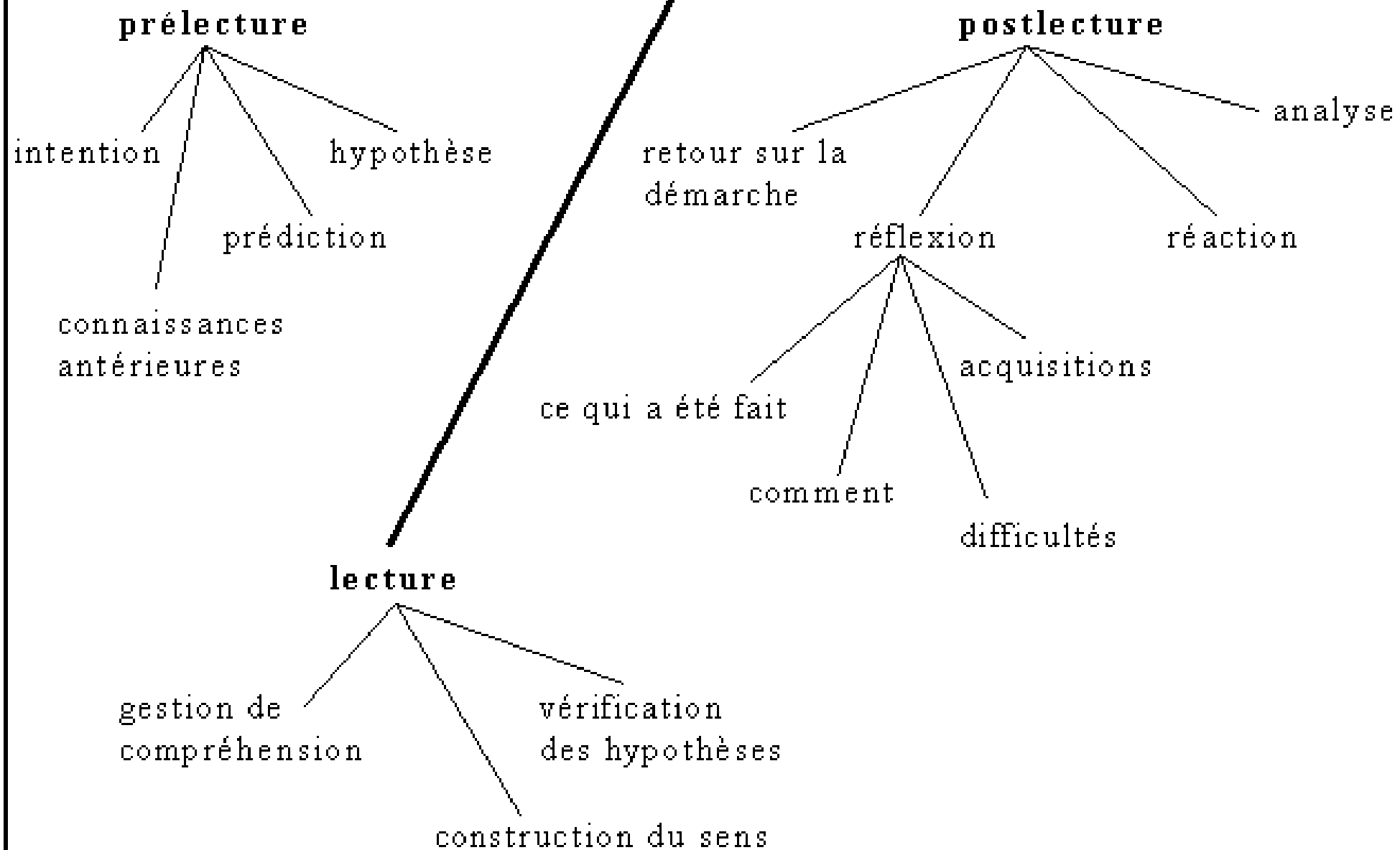
lecture

2. C'est l'étape où l'élève lit le texte et met en œuvre les différentes stratégies qui lui permettront de gérer sa compréhension en fonction de son intention de lecture.

postlecture

3. C'est l'étape où l'élève objective sa démarche de compréhension. C'est aussi à cette étape qu'il réagit, analyse et évalue ses nouvelles connaissances pour se les approprier.

Processus de lecture



Les stratégies de compréhension en lecture, c'est quoi?

Avec les différents niveaux de compréhension en lecture, l'élève doit faire appel à différentes stratégies qui lui permettront de comprendre sa lecture, d'en retirer l'information nécessaire ou de réagir au texte.

Quelles stratégies de lecture connaissez-vous ?



Stratégies de lecture

Prévoir



Essaie d'imaginer ce qui va se passer.

Visualiser



Imagine les personnages, les lieux et les événements de l'histoire..

Connecter



Etablis des liens entre ce que tu lis, d'autres textes et la vraie vie.

Questionner



Pose-toi des questions sur ce que tu es en train de lire.

Réfléchir



Réfléchis, enquête. Identifie les points importants.

Donner son avis



Donne ton avis sur l'histoire, et les actions des personnages.

Mettez les stratégies suivantes dans le bon ordre :

Faire une synthèse.

Prédire, anticiper.

Faire des liens.

Faire des inférences.

Visualiser.

Apprécier, critiquer.

Résumer

Activer ses connaissances antérieures.

Stratégies de compréhension de texte :

Activer ses
connaissances
antérieures.

Prédire,
anticiper.

Visualiser.

Faire des
inférences.

Résumer.

Faire des
liens.

Apprécier,
critiquer.

Faire une
synthèse.

Les stratégies métacognitives en lecture, c'est quoi?



- Les stratégies métacognitives sont les outils que l'élève utilise pour comprendre comment il apprend.
- Le lecteur ou la lectrice efficace a conscience du processus de lecture et de la façon dont il dégage le sens du texte.
- Il est maître de ses relations avec le texte et peut changer de stratégies de lecture selon ses besoins.
- Il lit de façon critique en suivant le développement de sa propre pensée parallèlement à sa compréhension du texte.
- Les consultations et les entretiens personnels, les groupes de lecture, le journal, le portfolio de lecture sont des méthodes qui contribuent à développer ces habiletés de façon individuelle.

Pourquoi expliquer les stratégies métacognitives en lecture aux élèves ?



- Les stratégies métacognitives sont les stratégies qui permettent à l'élève de planifier sa lecture, d'évaluer et de gérer sa compréhension.
- L'enseignement des stratégies métacognitives permet à l'élève de prendre conscience des stratégies qu'il utilise et de voir dans quel contexte elles sont plus utiles.
- Les stratégies métacognitives permettent de faire prendre conscience à l'élève de sa façon d'apprendre, de ce qu'il utilise pour résoudre un problème et de vérifier ce qu'il a fait en situation d'apprentissage.

Quelle partie ci-dessous décrit un lecteur / une lectrice efficace ?

- Sait que la lecture est une recherche du sens.
- Choisit librement la lecture pour se distraire ou s'informer.
- Est familier avec les structures de différents textes.
- Utilise ses connaissances antérieures pour faire des prédictions sur le contenu et la structure du texte.
- Sait dans quel but il va lire le texte.
- Utilise l'index, la table des matières ou les illustrations pour repérer l'information désirée ou pour essayer de deviner ce qui va arriver dans le récit.

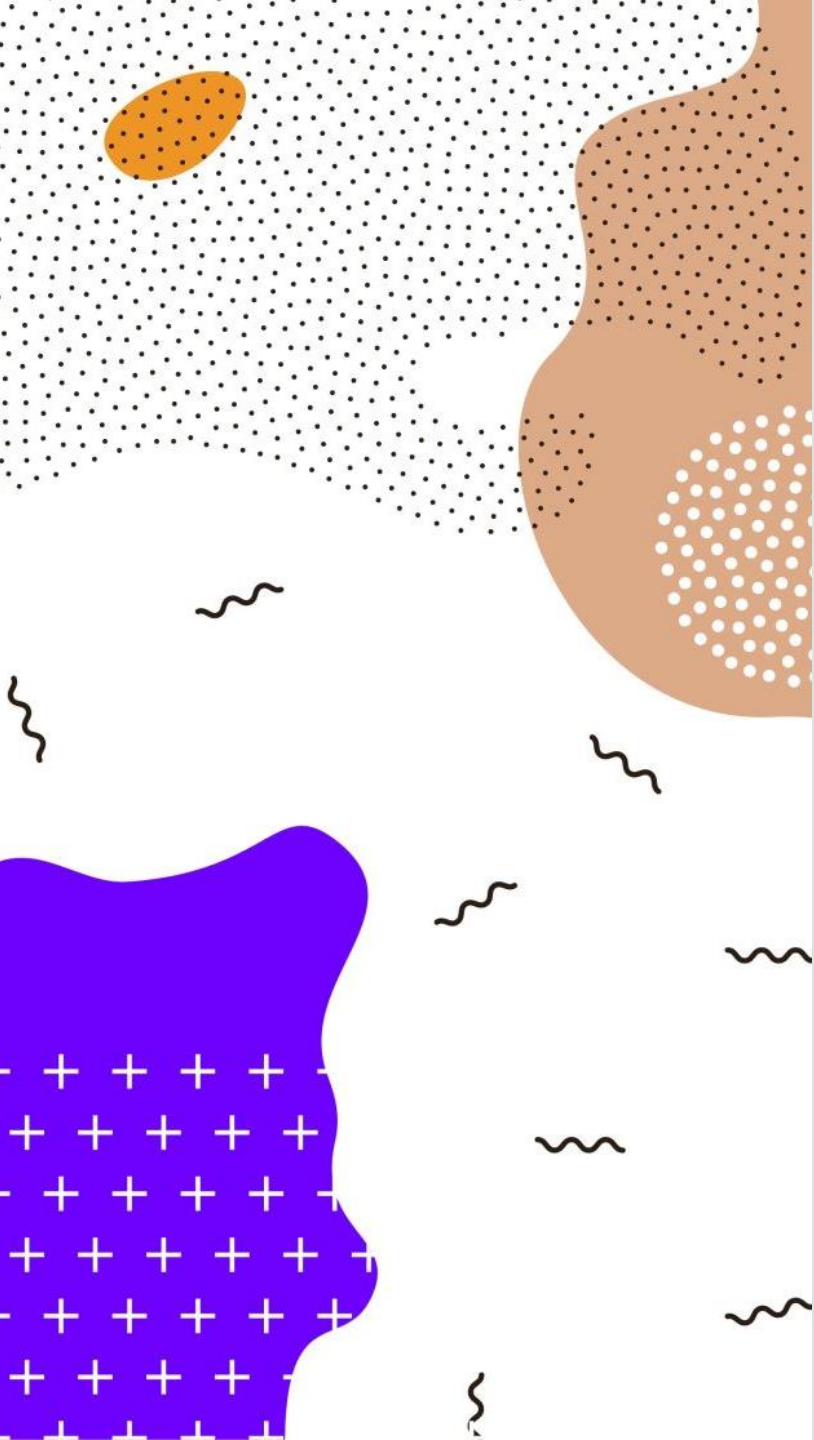
- Considère que la lecture est le décodage d'une succession de mots.
- Ne lit que s'il y est obligé.
- Ne sait pas dans quel but il va lire le texte.
- Ne cherche pas à rassembler ses connaissances antérieures sur le genre et le sujet avant d'aborder la lecture.
- Ne cherche pas à faire des prédictions sur le contenu du texte et sur la forme sous laquelle celui-ci sera présenté.
- Manque de confiance en lui quand il lit.

Devoir

Choisissez une stratégie de lecture et préparez une courte présentation de 10 min au maximum.

https://www.k12.gov.sk.ca/docs/francais/fransk/fran/sec/prg_etudes/stratl.html

- présenter la stratégie
- comment la travailler en classe
- exercices possibles



Merci pour votre
attention et à la
prochaine.
