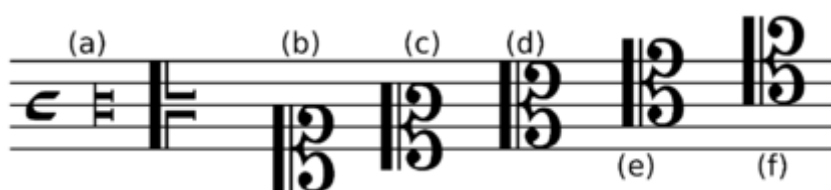


Viola

Čtyři struny c g d¹ a¹, rozsah c – a³. Notuje se v altovém C klíči, nejvyšší polohy v g klíči.

Referenční tón u C klíče je c¹, jeho polohu určuje střed klíče. Může se nacházet na:

- 1. lince – **sopránový klíč (b)**
- 2. lince – **mezzosopránový klíč (c)**
- 3. lince – **altový neboli violový klíč (d)**
- 4. lince – **tenorový klíč (e)**
- 5. lince – **barytonový klíč (f)**



Historické c klíče jsou zobrazené na začátku notové osnovy (a)

Stavba violy je velmi podobná jako u houslí, jen je větší. Vzhledem k rozsahu by měla být mnohem větší, ale utrpěly by technické možnosti. Technika hry je podobná jako u houslí.

<https://www.youtube.com/watch?v=XierDLeUiYg>

Popis hry v Aj.

Violoncello

Čtyři struny C G d a, rozsah C – e³, v orchestru se používá C – c². Notuje se v f klíči, tenorovém c klíči a nejvyšší polohy v g klíči. V orchestru nejčastěji f + g, v sólové hře převládá tenorový c klíč. Specifikum techniky hry je tzv. palcová poloha (od 5. polohy výše), kdy palec levé ruky tiskne dvě struny, zpravidla v úrovni horní desky a ostatními prsty hráč tiskne jednotlivé struny.

<https://www.youtube.com/watch?v=4gs-vhwBrD0>

Antonín Dvořák, Koncert pro vcl a orchestr h moll, III. věta, 26:25

Stavba obdobná jako u houslí, jen poměry stran jsou jiné.

<https://www.youtube.com/watch?v=RcqzPoMza7c>

Popis hry v Aj.

Kontrabas

Čtyři struny E₁ A₁ D G, v orchestru bývá pětistrunný kontrabas, který má nejnižší strunu C₁. Rozsah E₁ (C₁) – d¹, v orchestru jen po d. Notuje se o oktávu výš, než zní, prakticky výhradně v f klíči. Stavba poněkud odlišná od ostatních smyčcových nástrojů – příbuznost se starými violami.

V orchestru často shodný part s vcl, jen o oktávu níž. Od Beethovena jsou party vcl a cbs důsledně rozlišovány.

<https://www.youtube.com/watch?v=nUUVSxZ4ohI>

Popis hry v Aj.