

# ÚVOD DO STUDIA HUDEBNÍCH FOREM

## HUDEBNÍ FORMA

obsah vs. forma

formové schéma  
(formový typ)

## NAUKA O HUDEBNÍCH FORMÁCH

formotvorné  
prvky

formové typy

druhy skladeb  
s uplatněním  
formových typů

Formotvorné  
prvky

Formová  
schémata

## Formotvorné prvky (melodické)

*MOTIV*



# Formotvorné prvky (melodické)

MOTIV



TÉMA



# Formotvorné prvky (melodické)

MOTIV



TÉMA

Motivicko-tematická práce:

- opakování+imitace



# Formotvorné prvky (melodické)

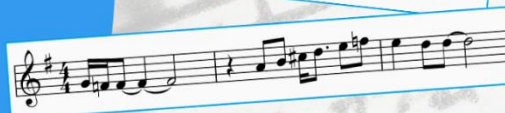
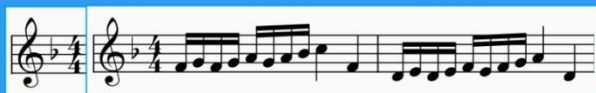
*MOTIV*



*TÉMA*

**Motivicko-tematická práce:**

- opakování+imitace
- rozšíření+krácení



# Formotvorné prvky (melodické)

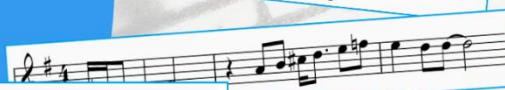
*MOTIV*



*TÉMA*

**Motivicko-tematická práce:**

- opakování+imitace
- rozšíření+krácení



# Formotvorné prvky (melodické)

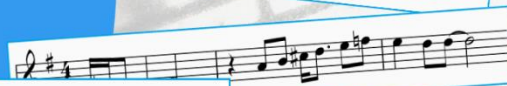
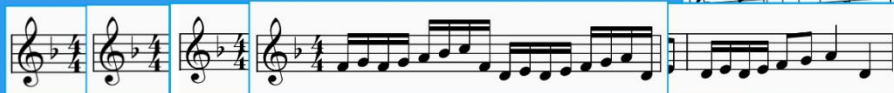
*MOTIV*



*TÉMA*

**Motivicko-tematická práce:**

- opakování+imitace
- rozšíření+krácení



# Formotvorné prvky (melodické)

*MOTIV*



*TÉMA*

**Motivicko-tematická práce:**

- opakování+imitace
- rozšíření+krácení
- dělení



# Formotvorné prvky (melodické)

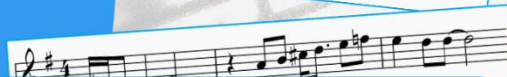
**MOTIV**



**TÉMA**

**Motivicko-tematická práce:**

- opakování+imitace
- augmentace
- rozšíření+krácení
- dělení



# Formotvorné prvky (melodické)

**MOTIV**



**TÉMA**

**Motivicko-tematická práce:**

- opakování+imitace
- augmentace
- rozšíření+krácení
- diminue
- dělení



# Formotvorné prvky (melodické)

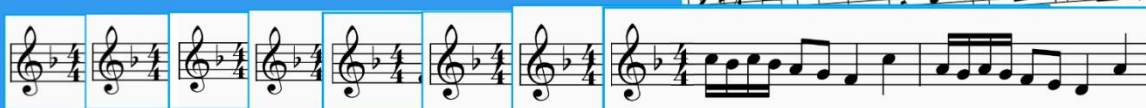
**MOTIV**



**TÉMA**

**Motivicko-tematická práce:**

- opakování+imitace
- augmentace
- rozšíření+krácení
- diminuce
- dělení
- obrat/inverze



# Formotvorné prvky (melodické)

**MOTIV**



**TÉMA**

**Motivicko-tematická práce:**

- opakování+imitace
- augmentace
- rozšíření+krácení
- diminuce
- dělení
- obrat/inverze

**FIGURA**



# Formotvorné prvky (melodické)

**MOTIV**



**TÉMA**

**Motivicko-tematická práce:**

- opakování+imitace
- augmentace
- rozšíření+krácení
- diminuace
- dělení
- obrat/inverze

**FIGURA**



**PASÁŽ (BĚH)**



# Formotvorné prvky (melodické)

**MOTIV**



**TÉMA**

**Motivicko-tematická práce:**

- opakování+imitace
- augmentace
- rozšíření+krácení
- diminuace
- dělení
- obrat/inverze

**FIGURA**



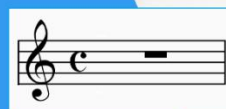
**PASÁŽ (BĚH)**



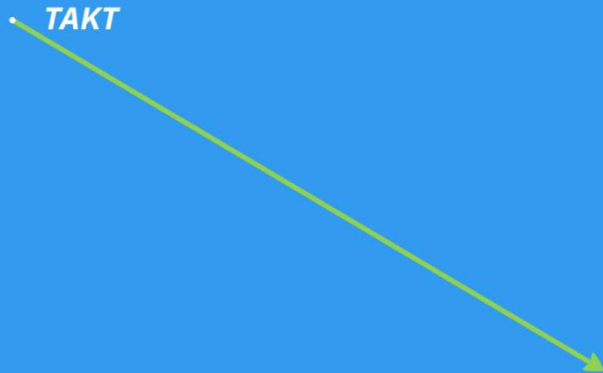
**OSTINATO**



# Formotvorné prvky (strukturní)



• TAKT



# Formotvorné prvky (strukturní)

**Moderato**



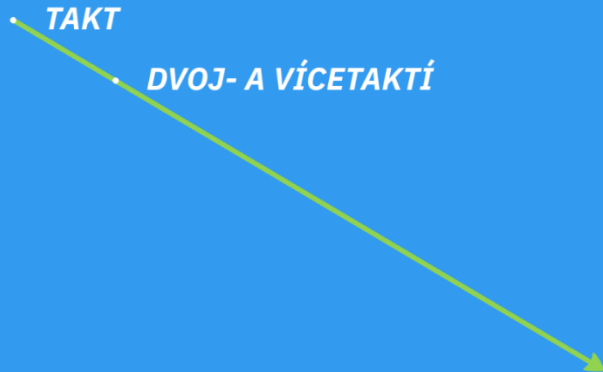
Pá-sol Jan-ko tri vo-ly, u há - ja,



pá-sol Jan-ko tri vo-ly, u há - ja.

• TAKT

• *DVOJ- A VÍCETAKTÍ*





# Formotvorné prvky (strukturní)

- TAKT
- DVOJ- A VÍCETAKTÍ

Moderato

Vy - le - těl ho - lou - bek na ze - le - ný dou - bek.

Vy - le - těl, za - hou - kal, až se dub za - hou - pal, až se dub za - hou - pal.

# Formotvorné prvky (strukturní)

- TAKT
- DVOJ- A VÍCETAKTÍ
- FRÁZE/VĚTA (!)

Kde do - mov můj, kde do - mov můj?

# Formotvorné prvky (strukturní)

TAKT

DVOJ- A VÍCETAKTÍ

FRÁZE/VĚTA (!)

PERIODA



Kou-le - lo se, kou-le - lo čer - ve - né ja - bí - čko.  
Ko - mu ty se do - sta - neš, má zla - tá hol - či - čko?

# Formotvorné prvky (strukturní)

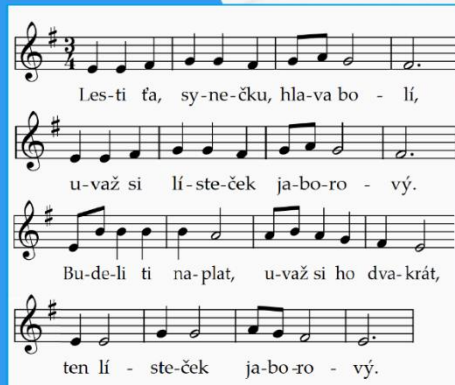
TAKT

DVOJ- A VÍCETAKTÍ

FRÁZE/VĚTA (!)

PERIODA

DVOJ- A VÍCEPERIODA



Les - ti řa, sy - ne - čku, hla - va bo - lí,  
u - važ si lí - ste - ček ja - bo - ro - v ý.  
Bu - de - li ti na - plat, u - važ si ho dva - krát,  
ten lí - ste - ček ja - bo - ro - v ý.

# Formotvorné prvky (strukturní)



Mar-ján - ko, mar-ján-ko, Mar-ján-ko má,  
za-važ mi šá-te-ček na u-zle dva.  
Za-važ, za-važ, za-važ, dí-tě zla - tý,  
a-by se ne-mo-hl roz-vá-za - ti.

# Formotvorné prvky (strukturní)



Ludwig  
van Beethoven,  
op. 55

**SYMFONIE Č.3  
ES DUR,  
EROICA**

I. Allegro con brio  
II. Marcia funebre. Adagio assai  
III. Scherzo. Allegro vivace  
IV. Finale. Allegro molto.  
Poco andante. Presto

**ČESKÁ FILHARMONIE  
Řídí PAUL KLECKI**

# Formová schémata

= grafické znázornění formy (průběhu skladby)

- různá pojetí dle náročnosti skladby a potřeb analýzy
- značení částí (podle rozsahu a závažnosti):

**A, B, C, ...** - velké díly

**a, b, c ...** - malé díly (2taktí, perioda, ...)

**α, β, γ ...** - nejmenší díly (ojediněle)

**X, Y, Z, ...** - evoluční díly (př. sonátová forma)

**' , " , ...** - variace (př. sonátová forma)

**i, m, k/c** - pomocné/doplňující díly

**i/I** = introdukce

- úvod, příprava nástupu tématu
- i. tematická x atematická
- nemusí být přítomna

**m/M** = mezivěta

- spojení částí/témat
- přechod mezi malými i velkými díly
- modulační nástroj

**k/K** = koda

- konec skladby, závěr
- k. tematická x atematická
- někdy jako samostatný díl (A-B-A-K)