

Proces lidské komunikace

Charakteristika, význam komunikace. Verbální komunikace, nonverbální komunikace. Vymezení jazykových rovin.

Komunikace

- Komunikace provází každého člověka celým jeho životem
- Termín „komunikace“ je používán v mnoha vědních disciplínách
- Tento pojem nemá v literatuře jednotnou definici – **PROČ?**
- Komunikace z latinského „*communicatio*“ – spojování, sdělování
- **schopnost užívat výrazových prostředků k vytváření, udržování a pěstování mezilidských vztahů**
- Interakce, přenos informací

Význam komunikace

- pro rozvoj vnitřní řeči a myšlení
- pro rozvoj sociálních vztahů
- pro získávání a předávání informací
- význam pro vzdělávání
- pro rozvoj člověka jako společenské bytosti

Čtyři základní prvky komunikace:

- Komunikátor
 - Komunikant
 - Komuniké
 - Komunikační kanál
- Co/kdo ovlivňuje (pozitivně i negativně) průběh komunikace?

Fáze komunikace mezi lidmi

- Ideová geneze
- Zakódování
- Přenos
- Příjem
- Dekódování
- Akce

Reflexní okruh komunikace (dorozumívání)

1. **Podněty** – prostředí stimuluje k řeči (správný řeč. vzor)
2. **Receptory** – dálkové analyzátory (oko a ucho) přijímají podněty z okolí
3. **Dostředivé dráhy v mozku** – vedou podněty do mozkové kůry, podněty prochází staršími podkorovými útvary, kde získávají citové zabarvení
4. **Centrální část** – do určité míry zachytí a zpracuje informace (dle intelektu)
5. **Pyramidová centra** (motorická korová) – koordinují výkon řeči, **Extrapiramidová centra** (mimokorová) – přesnost a pohybová vyrovnanost řeči
6. **Efektory** – výkonné orgány (respirační, fonační, artikulační) umožní řečový projev
7. Společenské **prostředí** přijímá řečový projev – pozitivně nebo negativně
8. Adekvátní **reakce** na řeč – má komunikační význam

Komunikační kompetence (jazyk a řeč)

- soubor jazykových znalostí a dovedností umožňujících mluvčímu realizovat různé komunikační potřeby, a to přiměřeně k situaci, charakteristikách posluchačů aj.
- Zahrnuje též uplatňování sociokulturních pravidel komunikace (tzv. řečová etika)



Řeč vs. jazyk

- **Řeč** je specificky lidskou schopností
 - Je charakteristická tím, že si jí nevšímáme, protože se soustředíme na obsah sdělení
 - Všimneme si jí až tehdy, kdy je něco v nepořádku (NKS)
 - Řeč je to, co umožňuje rozhovor a vytváří společenství
 - Co nedokážeme vyjádřit řečí, nedokážeme ani pořádně vymyslet
 - Schopnost řeči nám není vrozena, ovšem na svět si přinášíme určité dispozice, které se rozvíjí až při verbálním styku s mluvícím okolím
 - Úzce souvisí s kognitivními procesy a myšlením
- **Jazyk** je jevem a procesem společenským
 - Schopnost ovládat a používat jistý symbolický vyjadřovací systém
 - Jazykové kompetence
- Obojí spolu souvisí: aby člověk česky promluvit (řeč), musí česky umět (jazyk)

Verbální a neverbální komunikace, aneb jak to vlastně je?

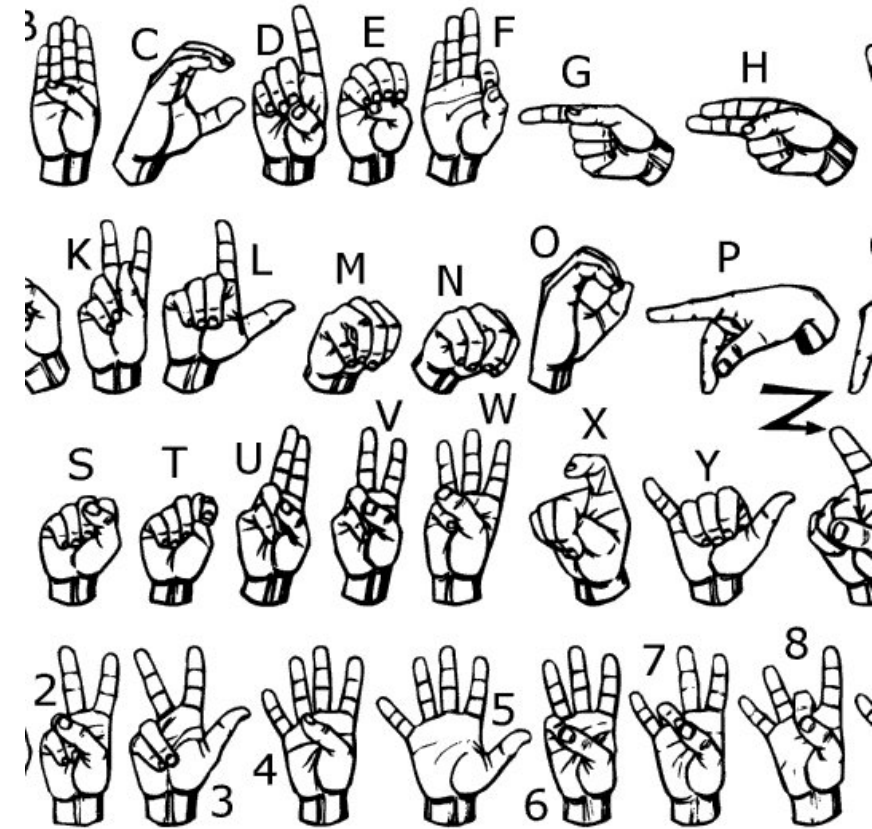
- Komunikujeme více verbálně nebo neverbálně?
- Co bylo dříve – verbální nebo neverbální komunikace?
- Který druh komunikace má vyšší vypovídací hodnotu?
- Jaké znáte společenské odlišnosti v neverbální komunikaci?

Verbální a neverbální komunikace

- zde spadají všechny komunikační procesy, které se realizují za pomoci mluvené nebo psané řeči
- má velký sociální význam
- sociální kontakty jsou závislé na vysokém stupni schopnosti jazykové výměny a jazykového sebepředstavení, rozhovoru, diskuzi, slovní hádky, promluvy atd.

Verbální a neverbální komunikace

- Veškeré dorozumívací prostředky neslovní podstaty
- Gesta, miminka, posturika, haptika..
- Vyjadřuje emoce, prožitky, reakce
- Může doprovázet mluvenou řeč a nemusí
- Díky této formě komunikace navozujeme mezilidské vztahy



Nervousness	Voice				Body language				Facial expressions	Language	Ultimate level	
1 Swaying	7 Tempo beginning	16 Normal volume	25 Filler sounds	34 Neutral position	43 Shrugging shoulders	52 Pointing	61 Progression	70 Strategic positions	77 Neutral	86 Adapted	95 Hexacolon	104 Loves presenting
2 Squirming	8 Varied tempo	17 Volume increase	26 Elongated vowels	35 Confident posture	44 Intensity variation	53 Volume/Size	62 Empowering head angle	71 Bent knees	78 Matching	87 Flow	96 Tricolon	105 Roleplaying
3 Irrational movement	9 Normal tempo	18 Volume decrease	27 Pitch range	36 Amplifying posture	45 Functional	54 Regulators	63 Dysfunctional head angle	72 Amplification	79 Dramatising	88 Strong rhetorics	97 Repetition	106 Total intensity transition
4 Patting/ Stroking	10 Tempo decrease	19 Volume decline	28 Melody	37 Ticks	46 Smooth	55 Rhythm of speech	64 Standard head angle	73 General eye contact	80 Mouth	89 Filler words	98 Anaphor	107 Acts out the obvious
5 Flight stance	11 Tempo increase	20 Unfunctional pauses	29 Articulation	38 Feet planted	47 Distinct	56 Signs	65 Amplifying head movement	74 Swipe	81 Eyebrows	90 Negations	99 Epiphor	108 Present and authentic
6 Unbalanced feet	12 Correct emphasis	21 Thought pause	30 Staccato rhythm	39 Hip position	48 Adapted size	57 Ideograph	66 Owns the stage	75 Focus	82 Forehead	91 Repetitive words	100 Alliteration	109 Synchronicity
	13 Playful emphasis	22 Effect pause	31 Dramatising	40 Angle	49 Standard pace	58 Drawings	67 Vertical movement	76 Functional	83 Eyes	92 Impossible words	101 Correctio	110 Divergent
	14 Base volume	23 Relaxation pause	32 Language change	41 Relaxed movement	50 Adapted pace	59 Emotional expressions	68 Horizontal movement		84 Self laugh	93 Visual language	102 Climax	
	15 Varied volume	24 Cord vibration	33 Sound effects	42 Dramatising	51 Dysfunctional gestures	60 Sounds	69 Step forward		85 Serious face	94 Evaluative	103 Anadiplosis	

Vymezení jazykových rovin

- **Foneticko-fonologická jazyková rovina** – výslovnost a zvuková stránka řeči
 - Od tvrdého po měkký hlasový začátek
 - Od pudového po napodobivé žvatlání
 - Od prefonémů k fonémům
- **Lexikálně-sémantická jazyková rovina** – slovní zásoba a porozumění významu řeči
 - Od pasivní po aktivní slovní zásobu
 - Od malé po velkou slovní zásobu
 - Od hypergeneralizace po hyperdiferenciaci
- **Morfologicko-syntaktická jazyková rovina** – gramatika a stavba vět
 - Od jednoslovných po dvouslovné věty
 - K postupnému přidávání slovních druhů
 - K postupnému rozvoji stavby věty
- **Pragmatická jazyková rovina** – schopnost vyjádřit různé komunikační záměry
 - K učení se rolím komunikačního partnera
 - K přejímání různých komunikačních vzorců
 - K rozvoji regulace řeči
 - Od studu k aktivní snaze navazovat komunikaci a sociální kontakty