
PŮDA A BIOTA

SEMINÁŘ Č.1
18.9.2024

Mgr. Veronika Korvasová



Organizační pokyny

- 1 hodina přednášky každý týden (Čt 8-8:50 hod.)
- 1 hodina semináře každý týden (Čt 10-10:50 hod., Čt 11-11:50 hod., Čt 12-12:50 hod.)
- konzultace po předchozí domluvě především v pondělí nebo úterý odpoledne v kanceláři na katedře geografie, Poříčí 7, 3. NP
- kontaktní email: vkorvasova@mail.muni.cz, pmackovcin@mail.muni.cz
- Zakončení ZKOUŠKOU, která má dvě části: písemnou (nutno splnit 60 %) a ústní.

Studijní materiály

povinná literatura

- TOMÁŠEK, Milan. Půdy České republiky. 3. vyd. Praha: Česká geologická služba, 2003. 67 s. ISBN 8070756071.
- Fyzická geografie. II. Edited by Stanislav Horník. 1. vyd. Praha: Státní pedagogické nakladatelství, 1986. 319 s.

doporučená literatura

- *Příroda a krajina České republiky : zpráva o stavu 2009*. Edited by Ladislav Miko - Michael Hošek. 1. vyd. Praha: Agentura ochrany přírody a krajiny ČR, 2009. 102 s. ISBN 9788087051702. [info](#)
- *Nepůvodní druhy fauny a flóry České republiky*. Edited by Jiří Mlíkovský - Petr Stýblo. Praha: ČSOP, 2006. 496 s. ISBN 8086770176. [info](#)
- NĚMEČEK, Jan. *Taxonomický klasifikační systém půd České republiky*. Vyd. 1. Praha: Česká zemědělská univerzita, 2001. 79 s. ISBN 8023880616. [info](#)

Organizační pokyny k seminářům

- **Vypracování 1 seminární práce: PŮDNÍ A BIOTICKÉ PODMÍNKY** vybraného území
- **Vypracování 2 cvičení:**
 - 1. Případová studie (půdní eroze)
 - 2. Vegetační stupně a sledování potenciální vegetace
- **1x odevzdání skupinové práce ze seminářů**
- **1x prezentování v rámci semináře**

- Nezbytné odevzdání protokolů ze všech cvičení v termínech, stanovených při jejich zadání.
- Uznání všech cvičení nejpozději v zápočtovém týdnu!

Co je nutné splnit k zápočtu?

- Splnění docházky (max 1 neomluvený seminář, ostatní absence nutné omluvit přes SO)
- Semestrální práce: Půda a biota vybraného území
 - Hodnocení známkami A-F
 - Hodnoceno pouze jedenkrát, není možná oprava
 - F = nezískání zápočtu
- Odevzdání všech cvičení (2 samostatné a 1 skupinové práce v hodině)
- U samostatných cvičení je možnost 1 opravy.
- Prezentování na semináři

**Nezbytné odevzdání protokolů
ze všech cvičení v termínech,
stanovených při jejich zadání!**

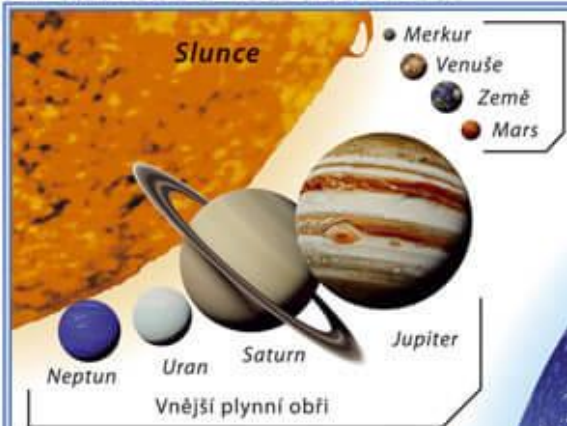
Předběžný plán semestru

- 19.9. **Není výuka**
- 26.9. Úvod a zadání Seminárky
- 3.10. Vznik půdy, eroze a případové studie
- 10.10. **Není výuka – Samostudium: Dust Bowl**
- 17.10. **Prezentace 1**
- 24.10. Půdní typy
- 31.10. Vegetační stupně
- 7.11. **Prezentace 2**
- 14.11. Šíření druhů
- 21.11. Ochrana přírody
- 28.11. Terénní výuka – jak na ni
- 5.12. Klimatická změna
- 12.12. Shrnutí semestru (SZZ, učebnice, pojmová mapa)



JDEME NA TO...

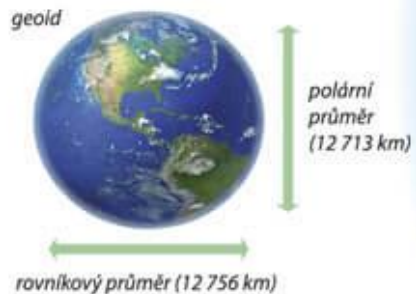
ZEMĚ A JEJÍ STAVBA



Vnitřní planety s pevným povrchem

PLANETA ZEMĚ

- Je součástí Sluneční soustavy.
- Od Slunce je vzdálena 150 milionů km.



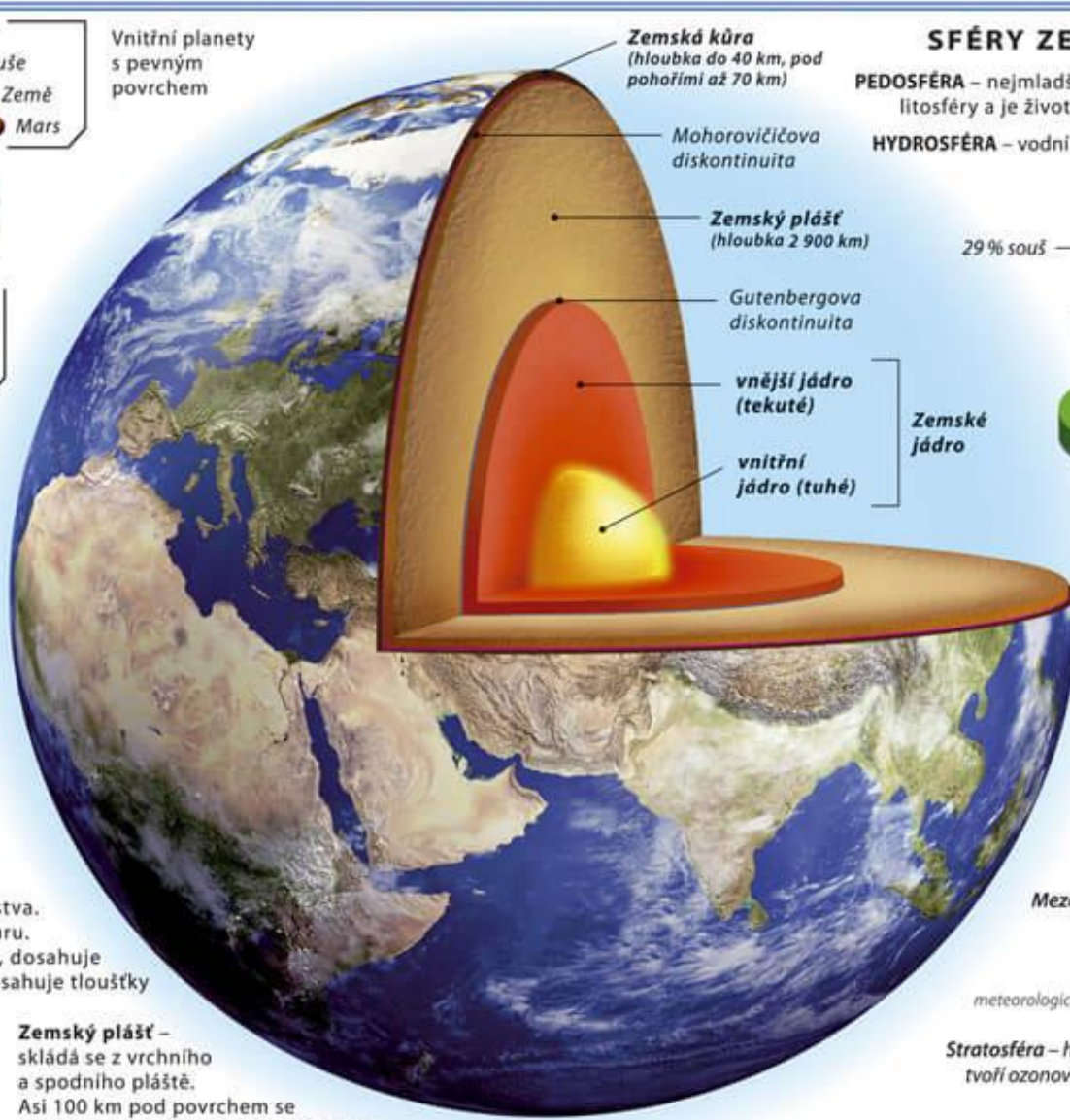
ČÁSTI ZEMSKÉHO TĚLESA

Zemská kůra – nejsvrchnější a nejtenčí vrstva. Dělí se na pevninskou kůru a oceánskou kůru. Pevninská kůra – tvoří podklad kontinentů, dosahuje tloušťky až 40 km a víc. Oceánská kůra – dosahuje tloušťky do 7 km, pokrývá ji mořská voda



Zemský plášť – skládá se z vrchního a spodního pláště. Asi 100 km pod povrchem se nachází plastická vrstva astenosféra.

Zemské jádro – tvoří ho slitiny železa a niklu. Představuje asi 31 % hmotnosti Země a má velkou hustotu. Teplota v jádru dosahuje až 6000 °C. Tekuté vnější jádro a zemský plášť se otáčejí okolo osy rozdílnými rychlostmi, vzniká magnetické pole Země.



SFÉRY ZEMSKÉHO TĚLESA

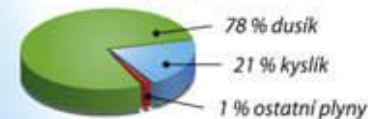
PEDOSFÉRA – nejmladší sféra Země, vzniká zvětváním litosféry a je životním prostorem živých organismů.

HYDROSFÉRA – vodní obal Země (všechna voda na Zemi).

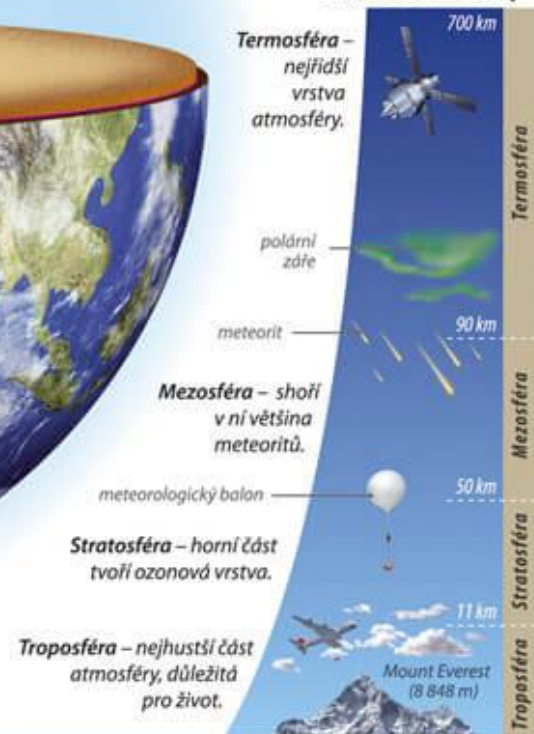


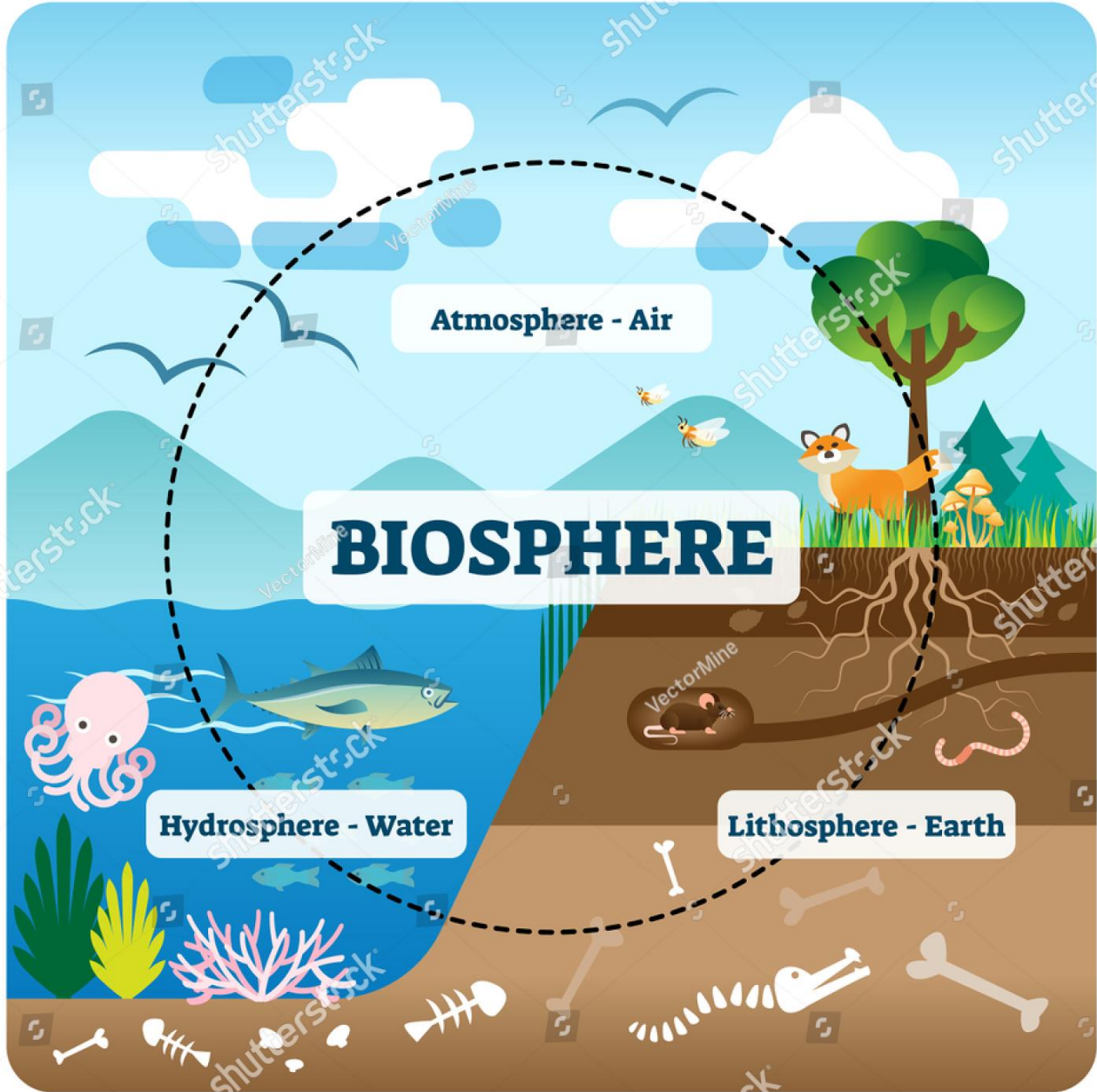
ATMOSFÉRA – plynný obal Země

Složky vzduchu



Struktura atmosféry





Atmosphere - Air

BIOSPHERE

Hydrosphere - Water

Lithosphere - Earth

Kterých vědeckých disciplín se budeme dotýkat?

- Pedologie
- Pedogeografie
- Biogeografie
 - fylogeografie,
 - fytogeografie,
 - zoogeografie



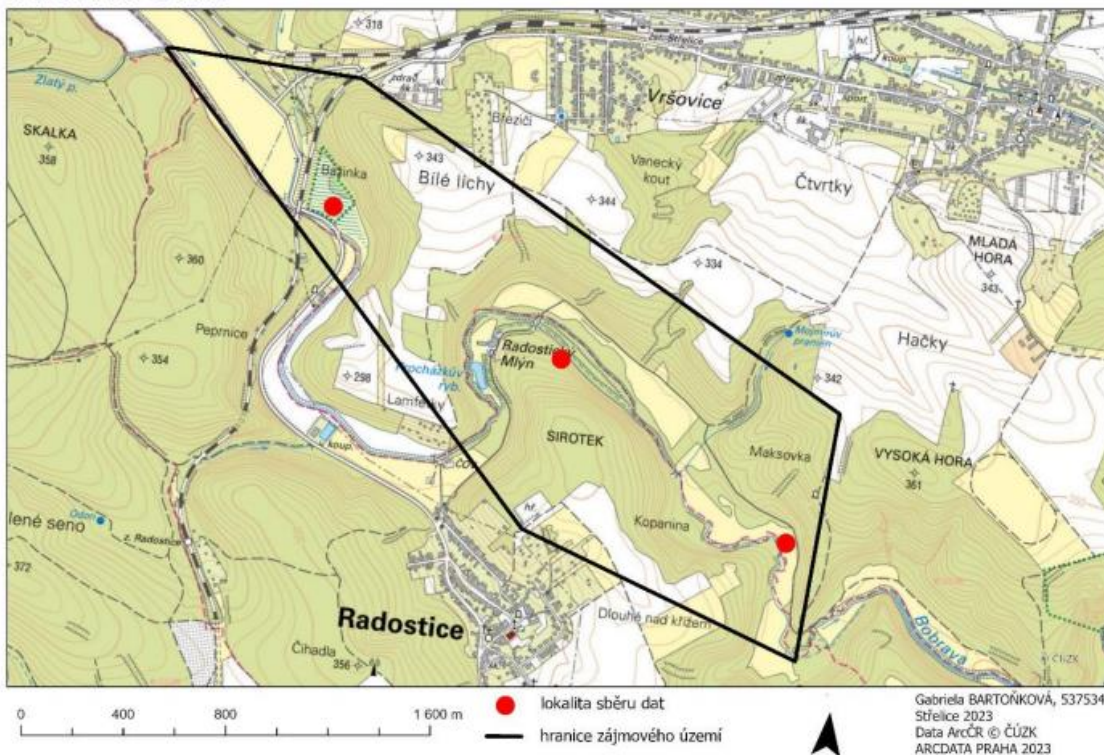
Zadání seminární práce

- Kde najdu kompletní PDF soubor se zadáním:

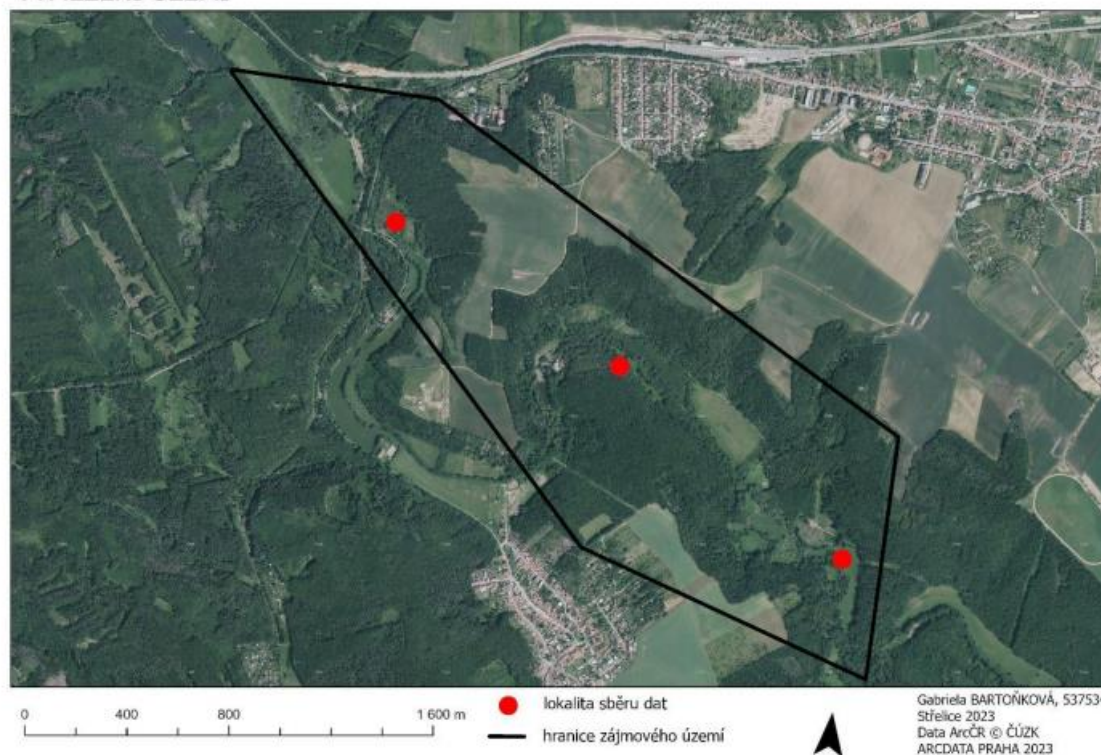
https://is.muni.cz/auth/el/ped/podzim2024/Ze0112/um/seminare_zadani_sp_a_cv/

Seminární práce: Ukázky

VYMEZENÍ ÚZEMÍ



VYMEZENÍ ÚZEMÍ



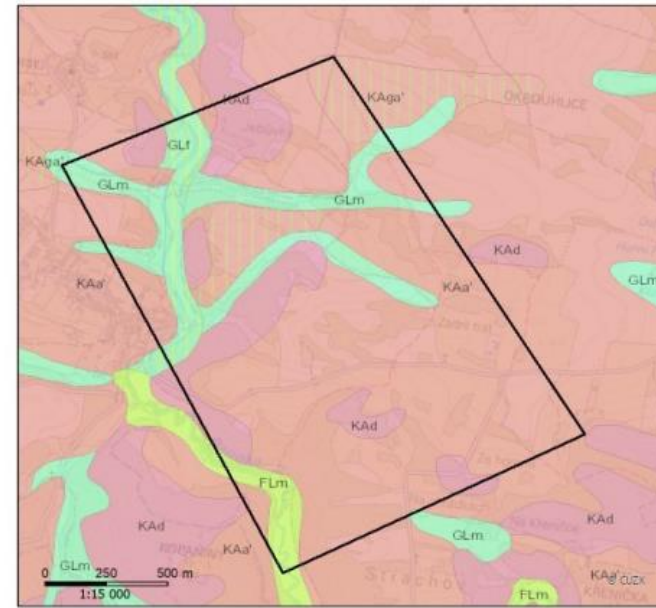
GEOLOGICKÉ PODLOŽÍ OKOLÍ BALINSKÉHO ÚDOLÍ



- Horniny a sedimenty**
- granit až syenit křemenný
 - nivní sediment
 - smíšený sediment
 - kamenitý až hlinito-kamenitý sediment
- hranice zkoumaného území

Kateřina HRŮZOVÁ
Brno 2023
© ČÚZK, © ČGS

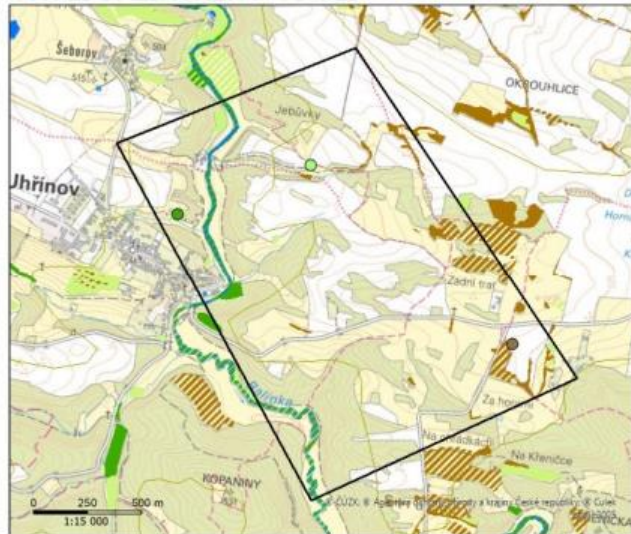
PŮDNÍ TYPY OKOLÍ BALINSKÉHO ÚDOLÍ



- Půdní typy**
- hranice půdních typů
 - kambizem mesobazická
 - kambizem oglejná mesobazická
 - kambizem dystriká
 - fluvizem modální
 - fluvizem glejová
 - glej modální
 - glej fluvický
- hranice zkoumaného území

Kateřina HRŮZOVÁ
Brno 2023
© ČÚZK, © ČGS

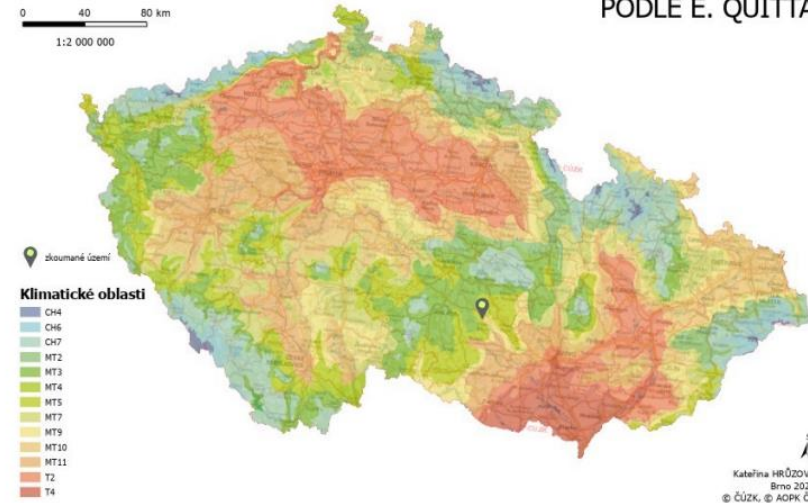
BIOTOPY A BIOCHORY OKOLÍ BALINSKÉHO ÚDOLÍ



- Stanoviště**
- 1. stanoviště - sekundární trávníky a vřesoviště
 - 2. stanoviště - les
 - 3. stanoviště - křoviny
- Biotopy**
- křoviny
 - křoviny - mozaika
 - lesy
 - lesy - mozaika
 - mokřady a pobřežní vegetace - mozaika
 - sekundární trávníky a vřesoviště
 - sekundární trávníky a vřesoviště - mozaika
 - vodní toky a nádrže
 - vodní toky a nádrže - mozaika
- Ostatní**
- hranice zkoumaného území
 - hranice biocor

Kateřina HRŮZOVÁ
Brno 2023
© ČÚZK, © AGPK ČR

KLIMATICKÉ OBLASTI ČESKÉ REPUBLIKY PODLE E. QUITTA



Obr. 5: mapa klimatických oblastí ČR podle E. Quitta s vyznačeným zkoumaným územím