
PŮDA A BIOTA

SEMINÁŘ Č.2
2.10.2024

Mgr. Veronika Korvasová



JAKÉ MÁME TYPY ZVĚTRÁVÁNÍ?



Fyzikální (mechanické): 1 mrazové, 2 teplota-tlak

Chemické: 3 rozpouštění, 4 oxidace

Biologické: 5 fyzikální, 6 chemické



Výsledky

- 4A Chemické - oxidace
- 2B Fyzikální (mechanické): teplota-tlak
- 1C Fyzikální - mrazové
- 5D Biologické - fyzikální
- 3E Chemické - rozpouštění
- 6F Biologické - chemické

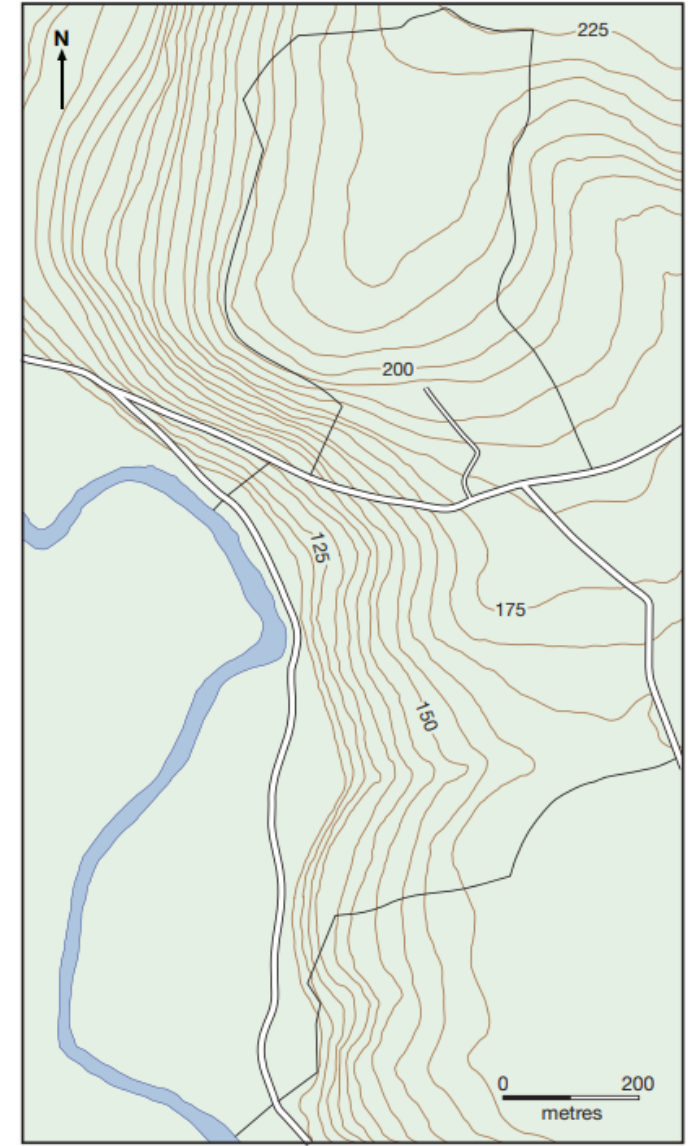


JAKÝM ZPŮSOBEM VZNIKÁ PŮDA?

Faktory ovlivňující typ půdy

- Matečná hornina - půda se obvykle vyvíjí z horninového podloží, ale může se také vyvíjet ze zvětralých úlomků jiných hornin, které přináší voda, vítr nebo led.
- Klima - teplota a srážky ovlivňují způsob, jakým se půda vyvíjí. Obecně platí, že čím teplejší a vlhčí klima, tím hlubší je půda, protože zvětrávání je rychlejší.
- Rostliny a živočichové - humus je jednou z hlavních složek půdy, takže rostliny ovlivňují její složení. Rostliny a živočichové půdu také promíchávají a vytvářejí v ní vzduchové prostory.
- Čas - půda se vyvíjí v průběhu času, takže obecně platí, že se postupem času prohlubuje a stává se výrazně vrstevnatou.
- Reliéf (tvar terénu) - půda se snadno eroduje ze svažitých pozemků. Na strmých svazích se nachází tenká půda a na úpatí svahu hlubší půda.

Pernhiw Farm



JAK SE MŮŽE PŮDA PROMĚŇOVAT?

Eroze

- Přírozený proces rozrušování a transportu objektů na zemském povrchu.
- Příčinou eroze je mechanické působení pohybujících se okolních látek: především větru, proudící nebo vlnící se vody, ledu, sněhu, pohyblivých zvětralin a nezpevněných usazenin.
- Určitý stupeň eroze jako přírodního jevu může být prospěšný ekosystémům, ovšem zejména od 20. století se činností člověka zvyšuje eroze půd, což se projevuje negativně: rostoucím odnosem půdy.



Eroze v ČR

- Vodní erozí je v České republice ohrožena více než polovina ze skoro 4,2 milionu hektarů plochy zemědělské půdy, podle jiných zdrojů až 60 %. Finančně vyčíslená ztráta 21 milionů tun ornice ročně může činit 10 miliard korun.
- Ministerstvo zemědělství od ledna 2019 zpřísnilo ochranu půdy proti erozi. Plochy spadající do ochrany se z 10,5 % zvětšily na 25 % výměry zemědělské půdy.
- Zemědělci, kteří pěstují rizikové plodiny na mírně erozně ohrožených půdách, musí mít širší ochranné pásy, na kterých se pěstují vhodné plodiny jako pícniny nebo tráva. Dříve musely mít šířku minimálně 12 metrů, od ledna to je 22 metrů.
- Jde o jeden z kroků, jak omezit erozi, ale i například dopady srážek a následných povodní.^[9]



Ochrana proti erozi

- Orba po vrstevnici. Minimalizuje se postupné sesouvání kvalitní půdy do nižších poloh.
- Budování příkopů (průlehů), které rozdělí delší prudký svah na řadu menších a umožní se tak vodě vsáknout.
- Budování zasakovacích pásů – vystouplých teras na svazích, které zastaví vodu a umožní jí vsáknout do půdy.
- Pěstování ochranných plodin, tedy takových, které kromě úrody mají funkci ve zpevňování půdy kořeny.
- Zákaz pěstování erozně nebezpečných plodin na tzv. silně erozně ohrožené půdě: kukuřice, brambor, řepa, bob setý, sója, slunečnice.
- Cyklická změna zemědělských kultur. Má význam v dlouhodobějším měřítku, současně dává možnost půdě obnovit živiny, které ta která kultura využívala ve zvýšené míře.



BPEJ

(Bonitovaná půdně ekologická jednotka)

- Má pětímístný číselný kód.
- Popisuje odlišné stanovištní charakteristiky zemědělské půdy v České republice hodnocené z hlediska půdně-genetického, půdně-ekologického, geologického, geomorfologického, klimatického a hydrologického.
- BPEJ je agroekologickou a ekonomickou charakteristikou, která tvoří podklad pro zákonná opatření, vyhlášky a opatření orgánů.
- Databáze BPEJ je souborem platných informací o distribuci BPEJ v České republice (informace v databázi jsou předmětem průběžné aktualizace odpovídající příslušné metodice).
- Správce eKatalogu BPEJ: Výzkumný ústav meliorací a ochrany půdy, v. v. i. (VÚMOP)
- eKatalog BPEJ: <https://bpej.vumop.cz/>

Co se bude dít dál v seminářích?

- **10. 10. – seminář není** – bude zadána náhradní práce (již v studijních materiálech)
- **17.10. – prezentace č. 1: na půdní typy (označeno v tabulce zeleně)**
- **Tabulka na zapsání:**
- <https://docs.google.com/spreadsheets/d/1FKNHqmqH>
- **Zadání k prezentacím:**
 - Výstupy po dvojicích nebo jednotlivcích (dle seminární skupiny), na 5 minut.
 - V rámci výstupu je povinné připravit si infografiku (doprovodné fotografie, schémata, mapy, grafy apod.), kterou odprezentujete. Prezentace nebudou uznávány!
 - Do ní dáte pouze jen to nejdůležitější!
 - Udělejte to graficky zajímavé, aby to rovnou bylo možné využít na ZŠ!
 - Využijte např. Canvu nebo další grafické nástroje.
 - Přihlaste se k tématu, které budete prezentovat, do neděle 13.10. 2024!

