



PŮDA A BIOTA

PŮDNÍ TYPY

Seminář č.5

Veronika Korvasová

JAKÉ MÁME PŮDNÍ HORIZONTY?

PŮDNÍ HORIZONTY

- **O horizont** (organický horizont): nachází na povrchu půdy a obsahuje hlavně organický materiál, jako jsou rozkládající se listy, tráva, větvičky a další organické zbytky. Důležitý pro tvorbu humusu.
 - **A horizont** (humusový nebo svrchní horizont): vrstva bohatá na organické látky, humus a rozložené zbytky rostlin. Tento horizont je tmavě zbarvený a obsahuje mnoho živin pro rostliny. Vrstva, kde probíhá nejintenzivnější biologická aktivita.
 - **E horizont** (eluviální horizont): zóna eluviace, což znamená, že zde dochází k vymývání (vyluhování) jílu, železa a hliníku do nižších horizontů. Je světlejší než A horizont, protože většina živin a minerálů byla vymyta.
 - **B horizont** (iluviální horizont): akumulární horizont, kde se hromadí materiály vymyté z výše ležících horizontů (hlavně z E horizontu). Obsahuje více jílovitých minerálů, železa nebo hliníku a bývá často hustší a tmavší než E horizont.
 - **C horizont** (mateční nebo substrátní horizont): vrstva obsahující zvětralou matečnou horninu, která ještě nebyla zcela přeměněna na půdu. Horizont C je méně ovlivněný biologickými a chemickými procesy, než vrstvy nad ním.
 - **R horizont** (matečná hornina): neporušená hornina, ze které půda vzniká zvětráváním.
-

Silně ovlivněn
počasím



Málo ovlivněn
počasím



O – horizont
organický horizont, humus

A – horizont
eluviální (vyluhovaná) vrstva

B – horizont
iluviální (obohacená) vrstva

C – horizont
půdotvorný substrát

R – horizont
matečná hornina

JAK ZKOUMÁ GEOGRAF PŮDY V TERÉNU?



PŮDNÍ SONDY A VRTY

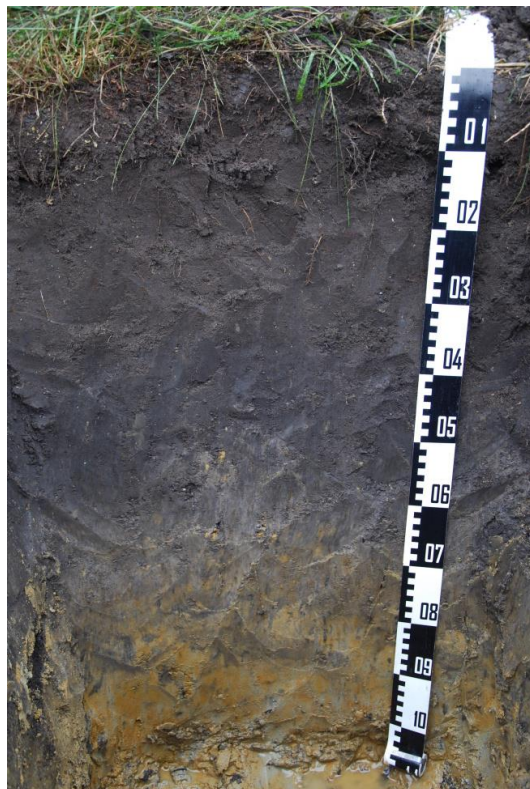


JAKÉ ROZLIŠUJEME PŮDNÍ TYPY?

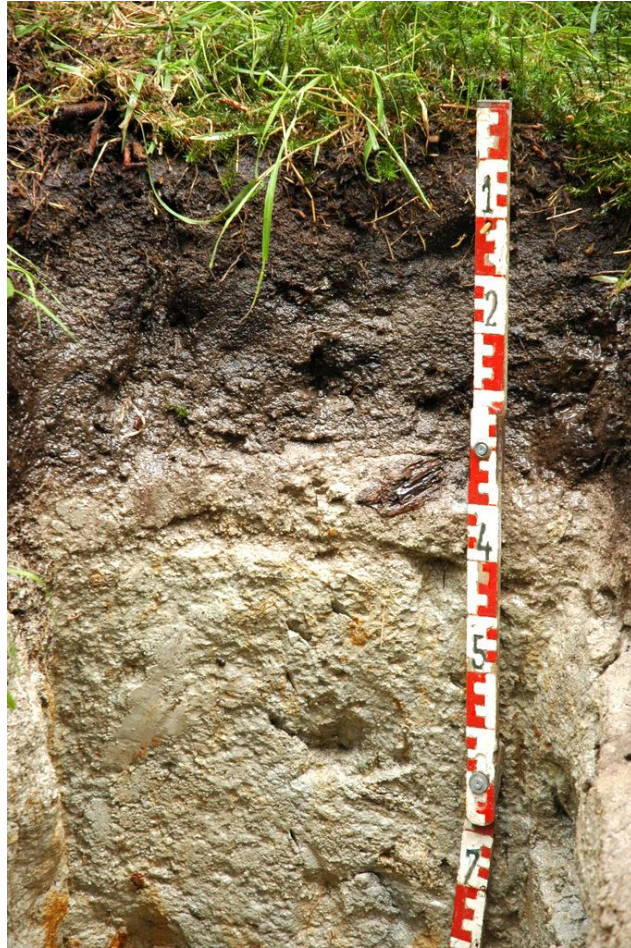
- Podívejte se na obrázky a přiřad'te k nim název půdního typu.
- U jednotlivých půdních typů si napište hlavní argumenty pro to, proč jste daný typ zvolili a identifikujte charakteristické znaky.



VÝSLEDKY



Černozem, Černice, Smonice



Hnědozem, Glej, Ranker



Rendzina, Pseudoglej, Kambizem



Podzol, Slanec, Organozem

A CO DÁLS
PŮDOU?

