

Cvičení 4 – morfologické typy venkovských sídel

Ze0132 Geografie obyvatelstva a sídel



Venkovská sídla

- vesnice, venkovské osídlení nebo venkov – všechna sídla, která nejsou městy bez ohledu na to, že obyvatelstvo většiny takových sídel už ztratilo jakékoliv spojení se zemědělskou výrobou
- skládají z obytných budov, hospodářských budov a zemědělsky obdělávaných ploch (plužiny)
- **Plužina** – orná půda patřící k sídlu + louky, pastviny a lesy, které se nacházejí v souvisle rozparcelované ploše polí.

Morfologické typy venkovských sídel

- Dělení podle půdorysu: uspořádání budov a plužiny
- Hodnocení půdorysu venkovských sídel se zaměřuje na zkoumání:
 - půdorysného uspořádání jednotlivých usedlostí (tvar a vzájemná poloha obytných a neobytných částí usedlostí, tvar dvora apod.)
 - půdorysného uspořádání sídla jako celku (jaké je uspořádání usedlostí a plužiny, jaká je jejich poloha vzhledem k návsi)
 - pravidelné
 - nepravidelné
- Podle půdorysného uspořádání budov v sídle se rozlišují dva základní typy půdorysu:
 - **soustředěný** – jednotlivé usedlosti jsou postaveny těsně vedle sebe
 - **řadový** – jednotlivé usedlosti jsou v nevelkých vzdálenostech od sebe, jsou ale vzájemně odděleny dvory nebo zahradami

Morfologické typy venkovských sídel

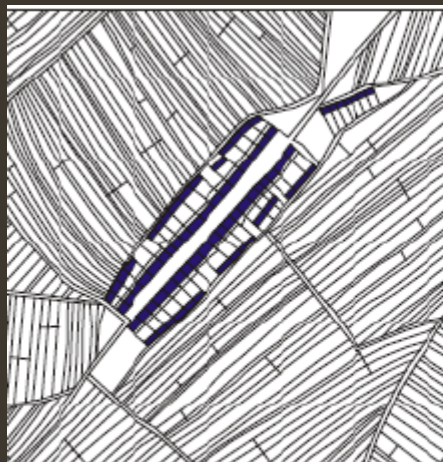
Plužina má také několik typů, které se většinou řadí do dvou skupin:

–pravidelná plužina

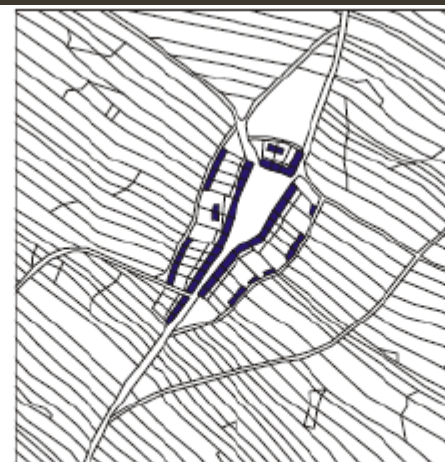
- traťová plužina
- záhumenicová plužina
- délková plužina

–nepravidelná plužina

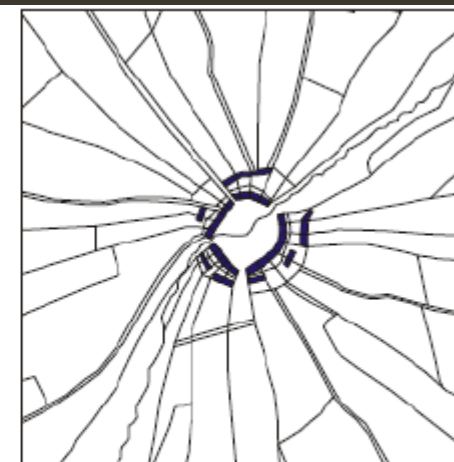
- úseková plužina
- plužina scelených úseků



traťová plužina
silniční ves



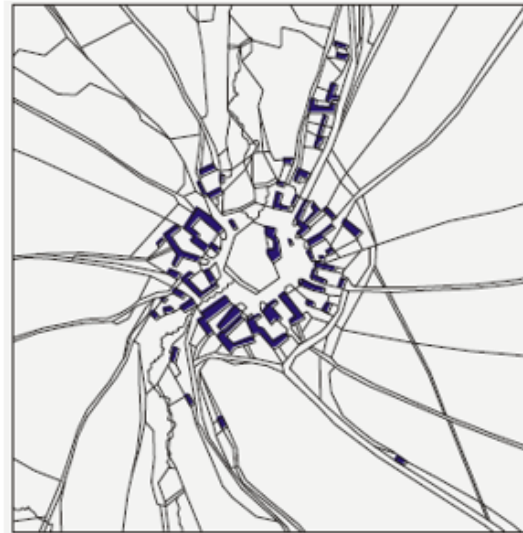
délková plužina
návesní ves



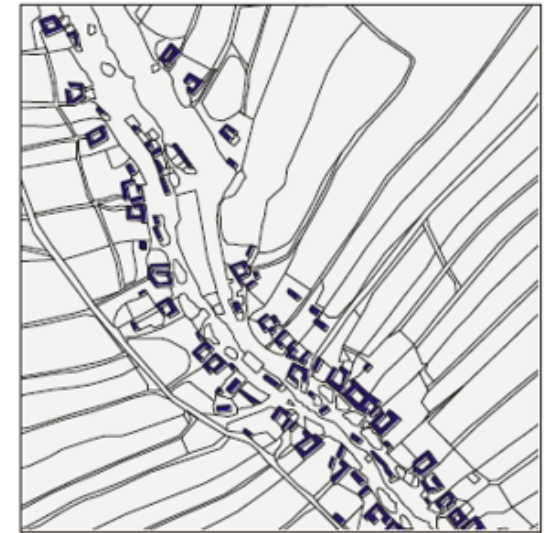
záhumenicová plužina
návesní ves

Morfologické typy venkovských sídel

- **Pravidelné půdorysné typy vesnic:**
 - silniční vsi
 - návesní vsi
 - řadové vsi
 - lesní návesní vsi
- **Nepravidelným půdorysným typem jsou vesnice s hromadným půdorysem**
- (**Náves**= prostor na němž se soustřeďuje hospodářský a společenský život vesnice, statky semknuty k sobě)



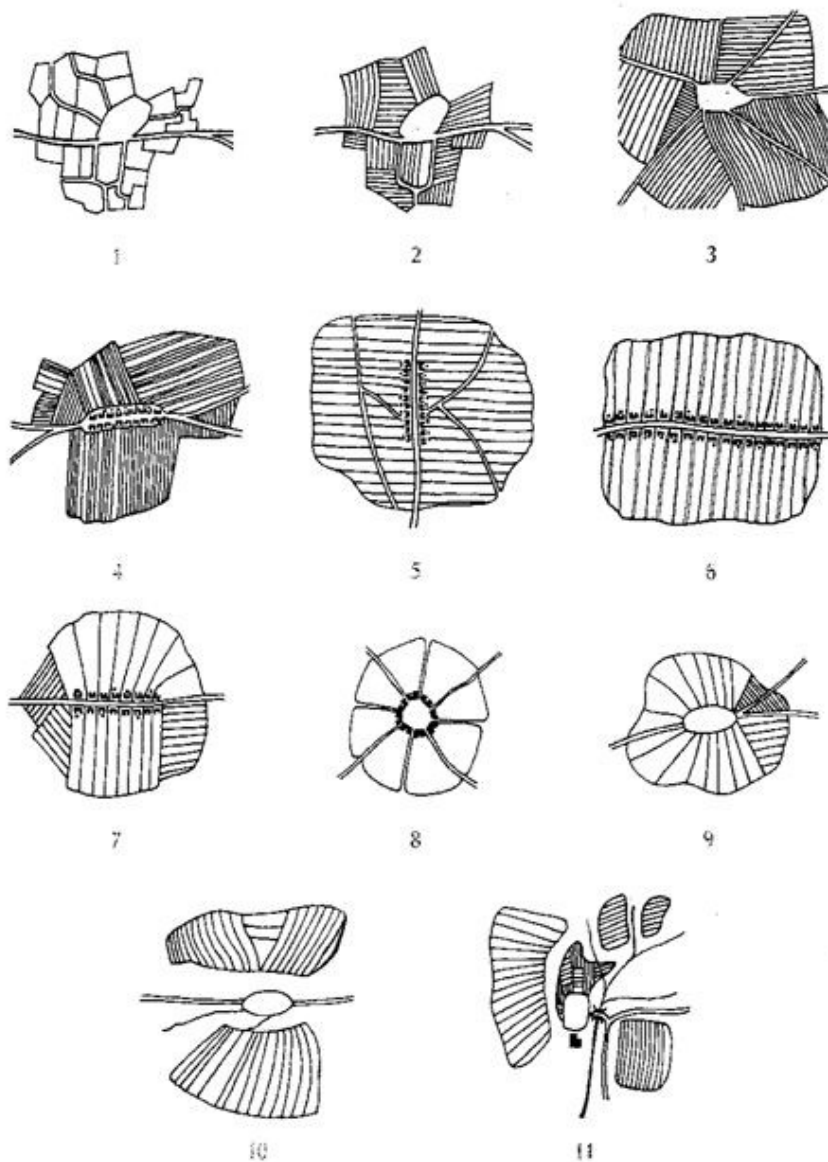
lesní návesní ves



řadová ves

Typologie plužin

1. úseková (každý úsek 1 parcela)
2. dělených úseků (úseky rozděleny na parcely)
3. traťová (kolonizační)
4. nepravá traťová (vznikla parcelací úseků)
5. délková plužina (záhumenicové parcely napojeny na usedlost)
6. záhumenicová plužina lesní (kolonizační)
7. záhumenicová plužina klínová a pásová
8. paprsčitá
9. kompaktní
10. rozštěpená
11. rozptýlená



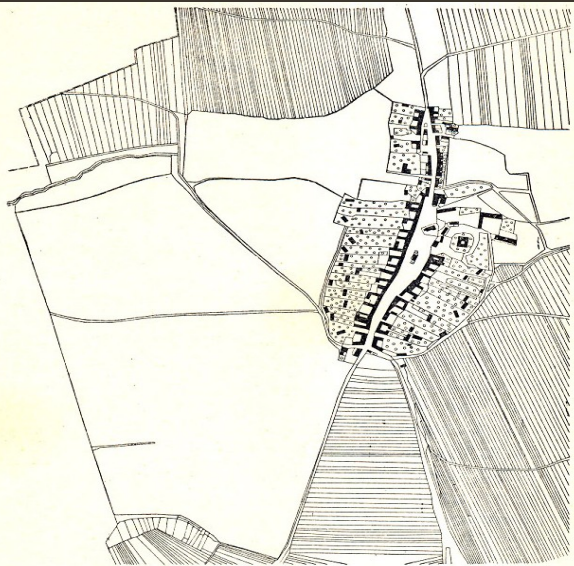
Silniční vsi



1. POPICE (s. o. Hustopeče): půdorys silniční, plážina traťová jednosměrně parcelovaná. Sv. od osady na návrší vinice, na jejichž úpatí je patrna řada lísoven a sklepů. Staré sídelní území. Ves se poprvé připomíná r. 1297.



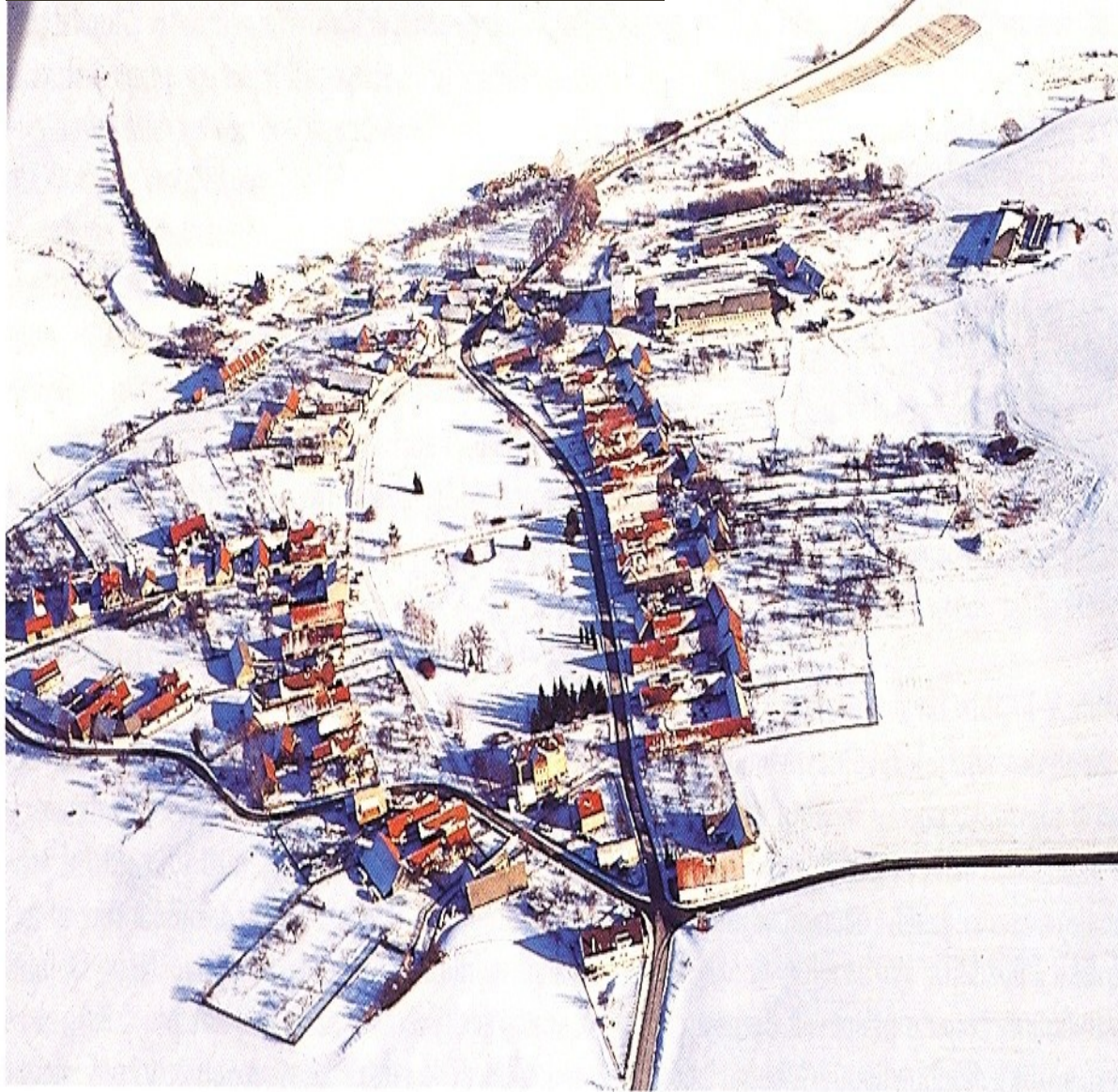
Návesní vsi



2. KUROVICE: půdorys návěsí silnicovka, plužina traťová a dvorové úseky. Staré sídelní území. První zpráva k r. 1276.

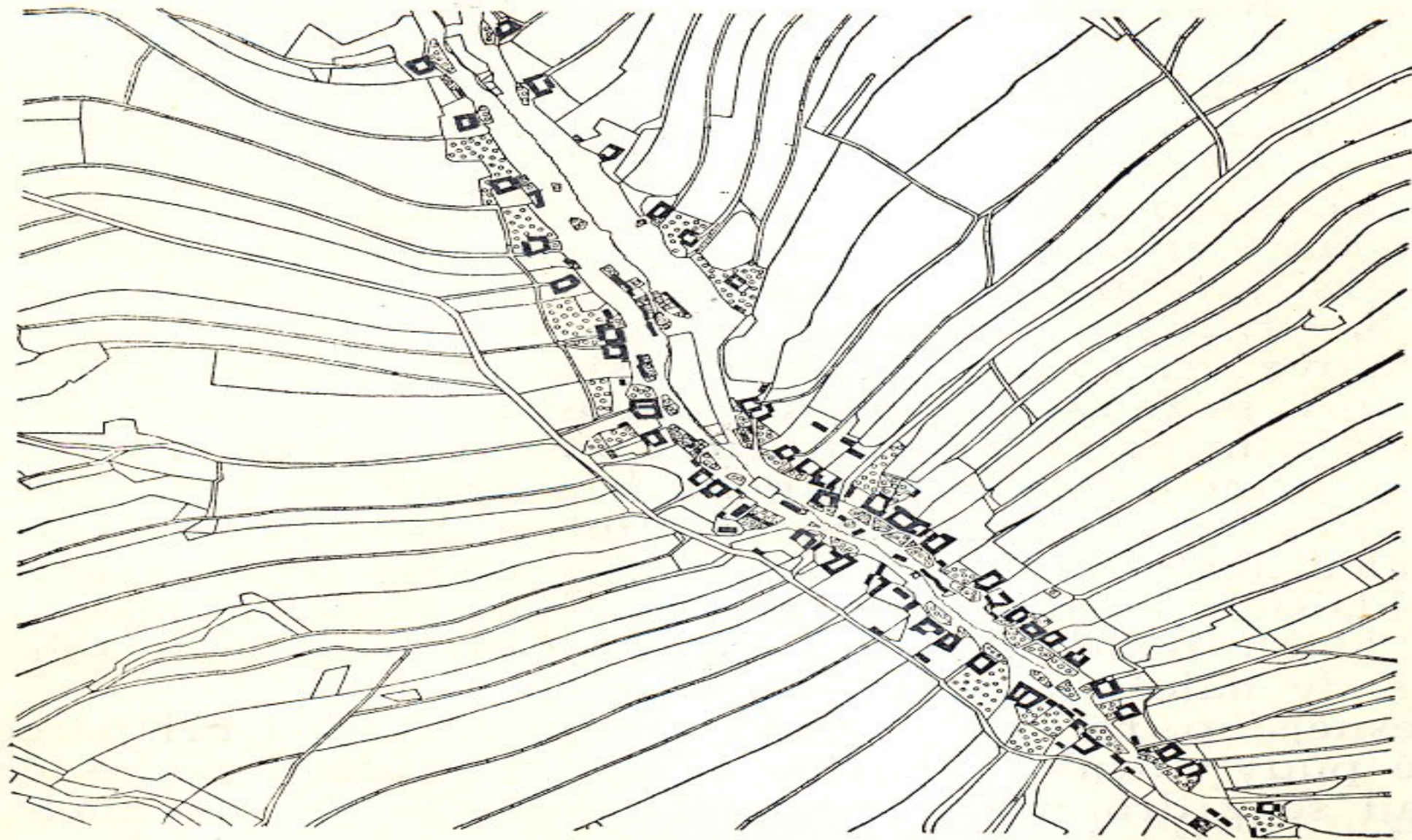


**Půdorysy vesnic: návsní
silniční ves**



**ves s okrouhlou návší a radiálním
uspořádáním parcel**





7. LIPOVEC : půdorys krátký řadový, horní (jihových.) část osady s těsnějším uspořádáním statků, dolní (severozáp.) část s volnějším uspořádáním. Plužina klínové záhumence. Mladé sídelní území. Prv. zpr. k r. 1361.



10. TROJANOVICE: půdorys dvorcová ves, plužina scelené úseky. Mladé sídelní území, příklad valašských pasek, vzniklých postupně přibližně v letech 1550 — 1750.

Zadání cvičení

- Klasifikujte z geneticko-morfologického hlediska půdorysu 3 venkovská sídla odlišné dle uspořádání **budov a plužin**
- Jedno sídlo vyberte v okolí vašeho bydliště (pokud bydlíte ve městě, je třeba vybrat blízké venkovské sídlo), *navštivte toto sídlo, pořídte fotodokumentaci charakterizující daný typ venkovského osídlení (dobrovolné)*
- dokumentujte na leteckém snímku morfologický typ a doplňte ručně zpracovaným schématickým náčrtem (uspořádání budov a plužin)
- ostatní 2 venkovská sídla vyberte tak, aby byla vždy jiného morfologického typu (kterékoliv sídlo v ČR), popište geograficky , kde se venkovské sídlo nachází, určete morfologický typ + typ plužiny a doplňte letecký snímek + náčrt

Zdroje

- Google Earth Pro
- <https://www.google.com/maps>
- www.mapy.cz
- Lokální mapové zdroje

Zadání cvičení

- Záhlaví: jméno, učo
- Název cvičení: **Cvičení 4 – morfologické typy venkovských sídel**
- Zadání cvičení
- Vypracování cvičení – stačí mapy, nákres a případně foto
- Závěr cvičení – geografické umístění sídla, popis morfologického typu + proč? + typ plužiny (jak jste to poznali), 10+ řádků pro každou obec + využití ve výuce
- Použité zdroje (dle citační normy)

Termín odevzdání: 25.11. do půlnoci