

NAUKA O KRAJINĚ

Ochrana krajiny a její částí

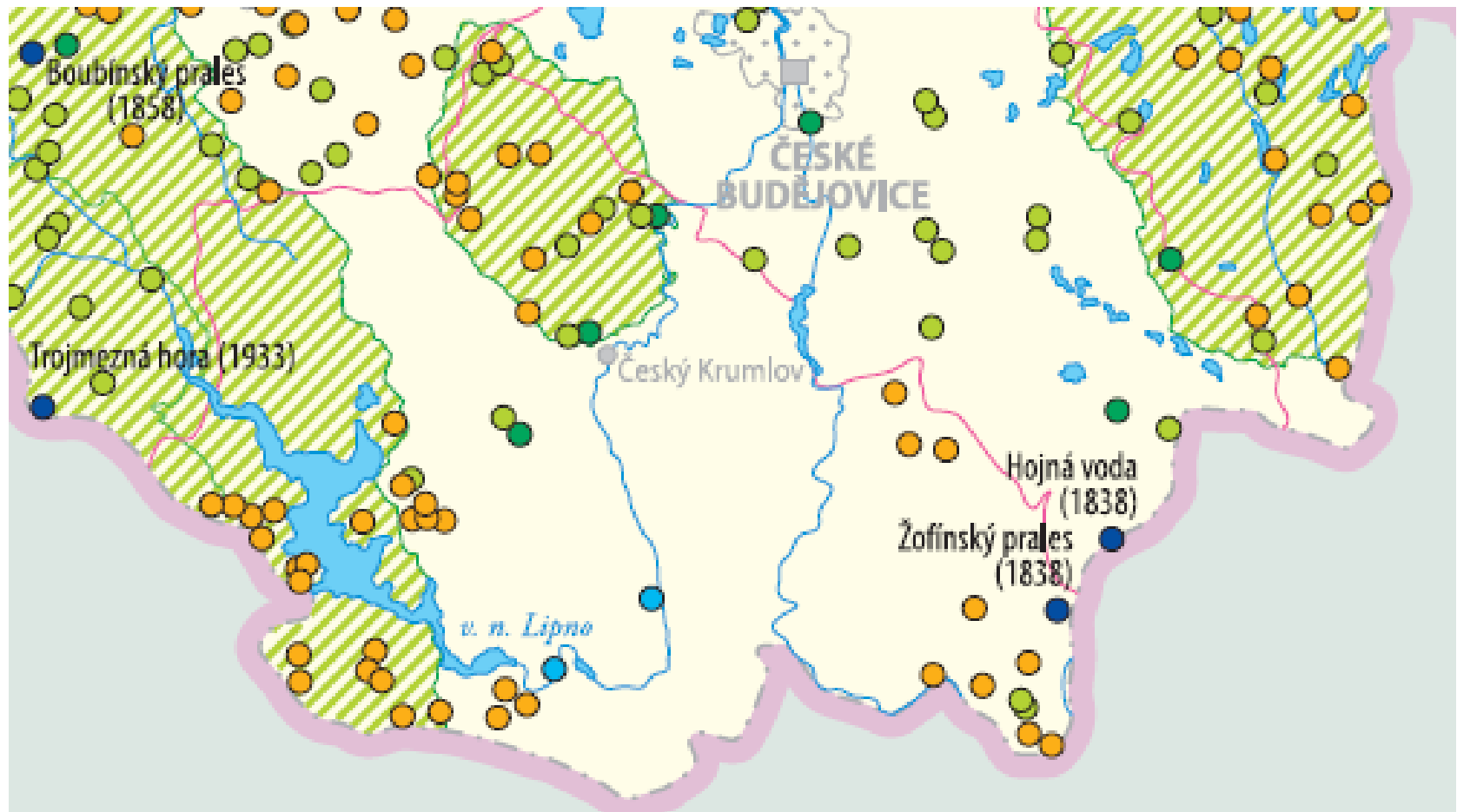
Nauka o krajině

- Chráněná území tvoří stavební kameny ekologické stability současné (člověkem využívané) krajiny

Vývoj

- 1838 – první rezervace
- 1933 – soupis za území Československa
- 1956 – první zákon
- 1990-1992 – zřízení ministerstva ŽP a moderní zákon o ochraně přírody a krajiny
- 2004 – vstup do EU a Natura 2000

První rezervace-1838



Žofínský prales, Hojná Voda, Novohradské Hory

První rezervace - 1838



□ Žofínský prales

První rezervace - 1838



□ Hojná Voda

První soupis - 1933

- Ministerstvem národní osvěty byl 31.12.1933 proveden soupis více než 140 zvláště hodnotných rezervací v Československu (Čechy, Morava, Slezsko, Slovenská krajina, Podkarpatská Rus), které je vhodné využít také ve výuce a vzdělávání ve školách

První zákon - 1956

- v Československu byl přijat zákon č.40, na jehož základě byly vyhlášovány chráněné krajinné oblasti národní park do roku 1990. Zákon byl poplatný době vzniku a upřednostňoval ekonomické zájmy země nad těmi ekologickými

Územní ochrana po roce 1990



Výtopa Rožmberka

Zřízení MŽP a moderní zákon

Zřízení MŽP v roce 1990, kompetence ministerstva

Přijetí zákona o ochraně přírody a krajiny ČR
č.114/92 Sb.

- **Územní ochrana**
- **Druhová ochrana**
- **Obecní ochrana**

Definování mj. územní ochrany jak velkoplošné tak maloplošné

Územní ochrana

Velkoplošná:

- Národní parky
- Chráněné krajinné oblasti

Maloplošná:

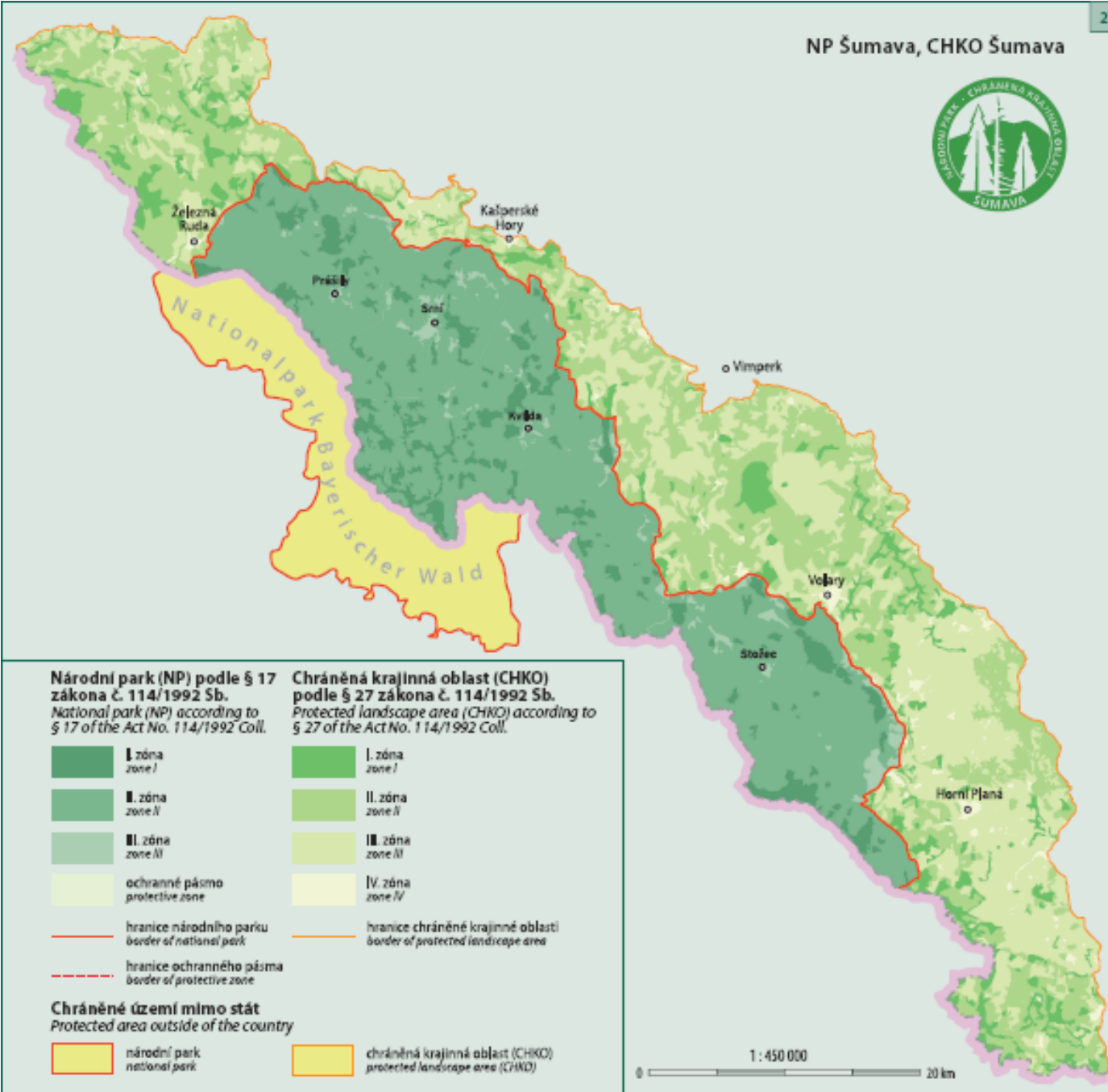
- Národní přírodní rezervace
- Národní přírodní památka
- Přírodní rezervace
- Přírodní památka

Národní park

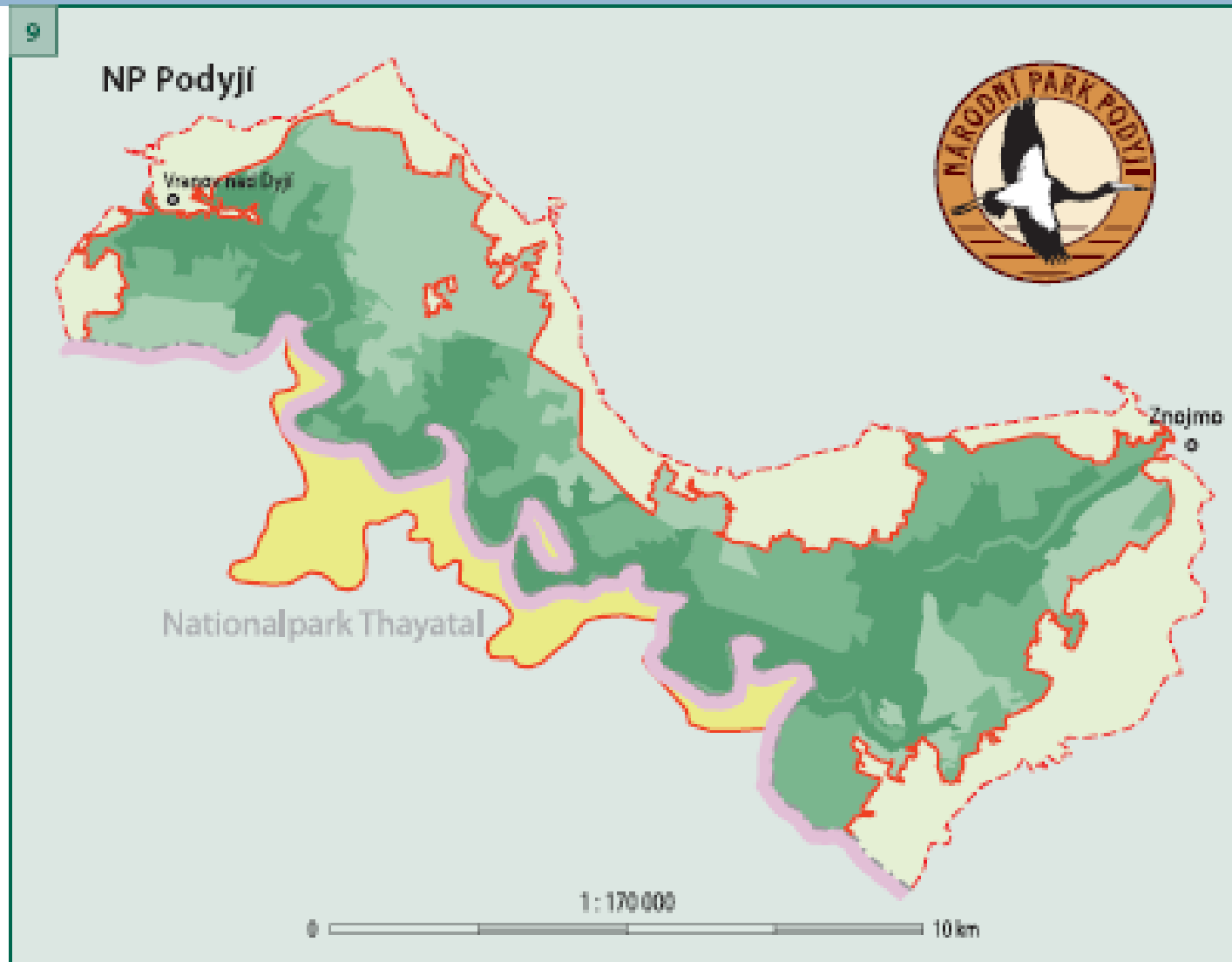
- rozsáhlé území, jehož značnou část zaujímají přirozené nebo lidskou činností málo ovlivněné ekosystémy, v nichž rostliny, živočichové i neživá příroda mají mimořádný vědecký a výchovný význam v národním i mezinárodním měřítku.



Národní park Šumava



Národní park Podyjí



Národní park Podyjí



Krkonošský národní park



NP České Švýcarsko

Růžový
vrch



Zonace

I. zóna / zone I

Přírodní jádrová zóna – přírodní a přírodě blízká lesní společenstva, nejcennější rozmanité mokřadní louky, stepní trávníky, subalpínské křoviny a hole. Cíl: uchování přirozených ekosystémů a jejich druhové rozmanitosti.

Natural core zone – natural and near-natural forest communities, most valuable diverse wetland meadows, steppe grasslands, subalpine bushes and alpine pastures. Goal: conservation of natural ecosystems and their species variability.



Zonace

II. zóna / zone II

Přírodě blízká ochranná zóna – lesní porosty s významně pozměněnou druhovou skladbou s mozaikou přírodě blízkých lesních společenstev a vícedruhové louky. Cíl: uchování a vytvoření druhově a prostorově rozmanitých lesních a lučních ekosystémů, sloužící zároveň jako ochranné pásmo I. zóny.

Near-natural zone – forest stands with a distinctly altered species composition and with a mosaic of near-natural forest communities and species-rich meadows. Goal: conservation and creation of forest and grassland ecosystems rich in the spatial and species diversity, serving at the same time as a protective zone for zone I.



Zonace

III. zóna / zone III

Přírodně-kulturní zóna – převážně monokulturní lesy, mozaika luk, pastvin a polí s bohatou rozptýlenou vegetací i jednotlivou zástavbou, případně malými sídly. Cíl: uchování a dotváření harmonického krajinného rázu, stmelujícího všechny krajinné zóny chráněné krajinné oblasti.

Natural and cultural zone – predominantly forest monocultures, a mosaic of grasslands, fields and pastures with a rich dispersed vegetation and individually occurring built-up areas and/or small settlements. Goal: conservation and complementation to the harmonical landscape character consolidating all landscape zones in the protected landscape area.



Zonace

IV. zóna / zone IV

Okrajová sídelní zóna – souvisle zastavěné území sídel s územní rezervou a případně navazující intenzivně obdělávaná orná půda bez kostry ekologické stability krajiny. Cíl: ekologicky stabilizované intenzivní formy zemědělství; vhodně zastavěná území pro rozvoj podnikatelských aktivit v chráněné krajinné oblasti, včetně náročnějších forem cestovního ruchu a bydlení.

Marginal residential zone – continuously built-up area of settlements with an area reserve and possibly also with intensively cultivated arable land without the skeleton of landscape ecological stability. Goal: ecologically stabilized intensive forms of agriculture; sites built-up for the development of suitable entrepreneurial activities in the protected landscape area including sophisticated forms of tourism and housing.



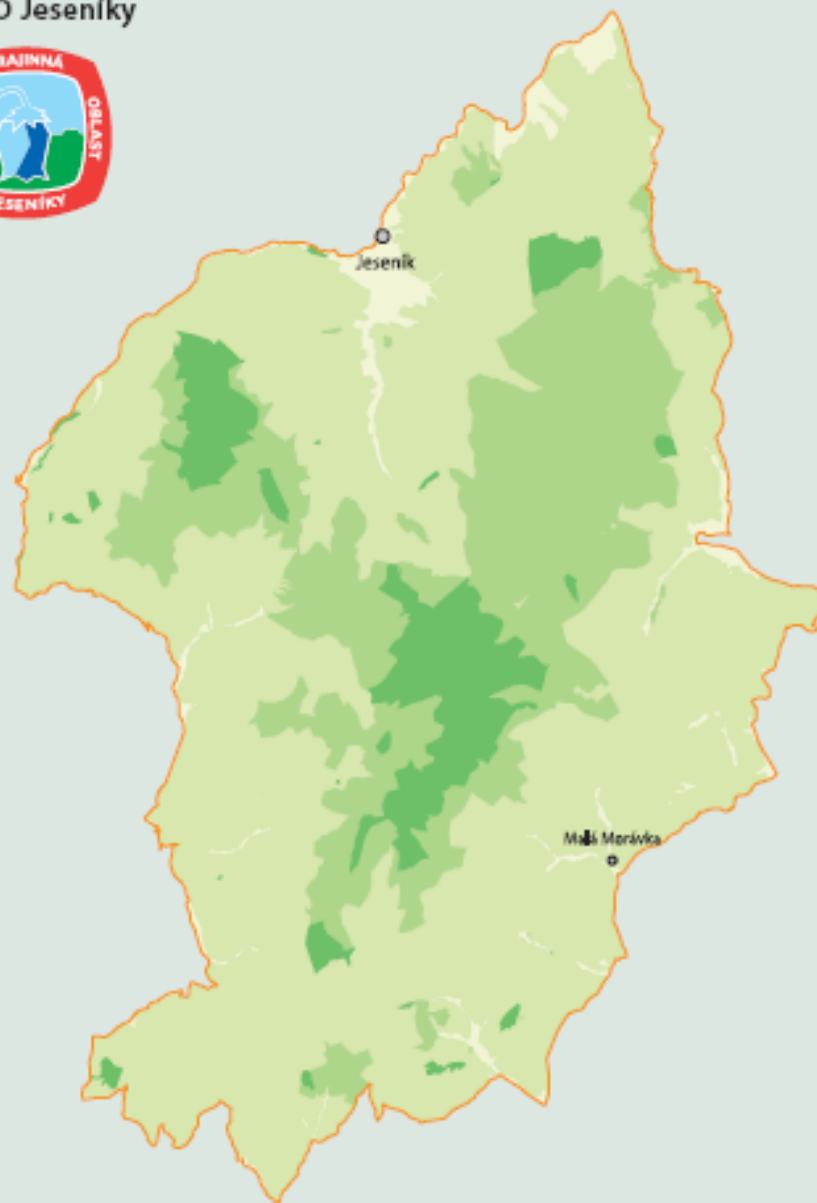
Chráněná krajinná oblast

- rozsáhlé území s harmonicky utvářenou krajinou, charakteristicky vyvinutým reliéfem, významným podílem přirozených ekosystémů lesních a trvalých travních porostů, popřípadě s dochovanými památkami historického osídlení

Chráněná krajinná oblast Jeseníky

21

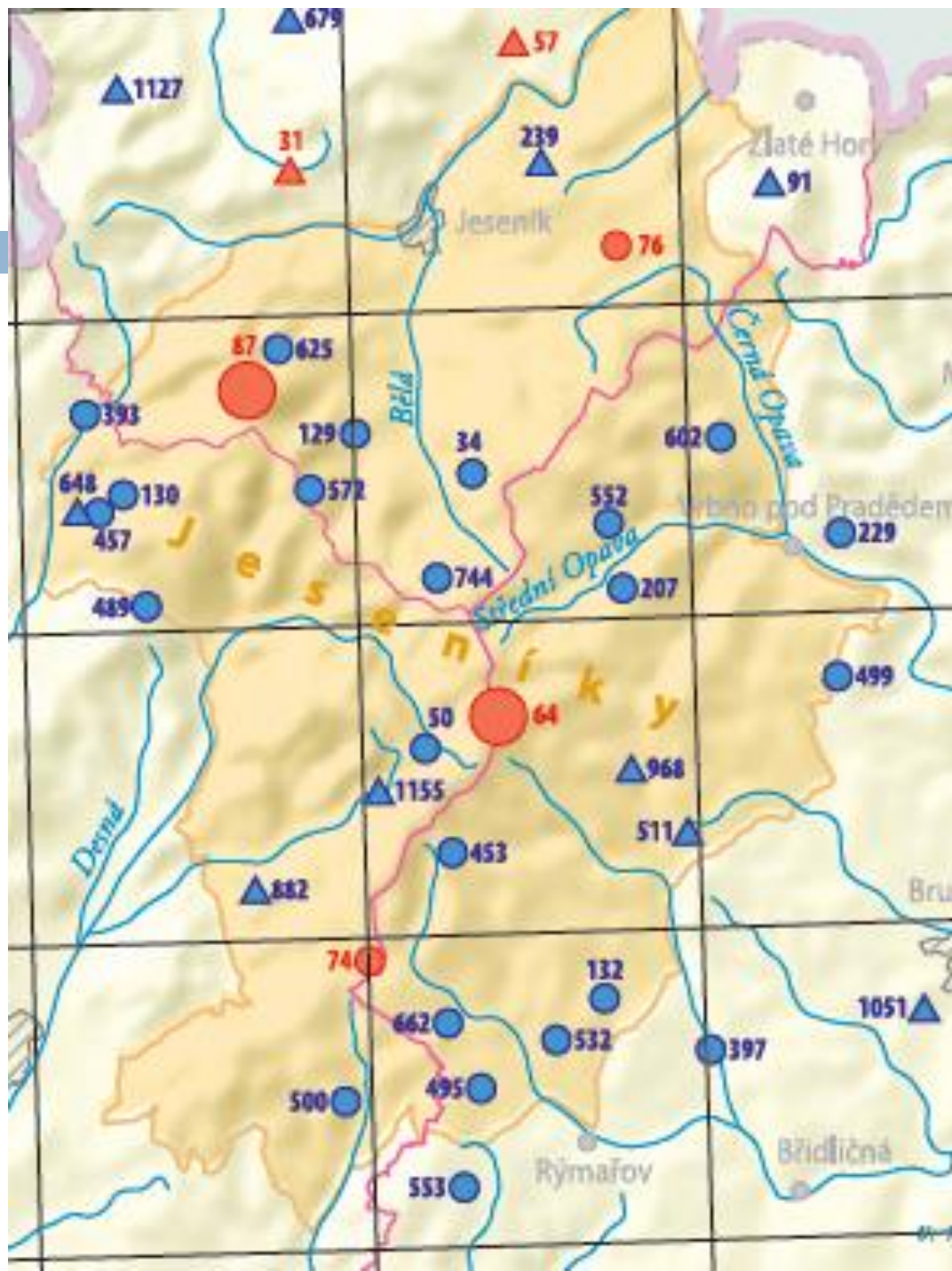
CHKO Jeseníky



1 : 320 000

0 20 km

CHKO
Jeseníky
(maloplošná
území)



Chráněná krajinná oblast



Typologie CHKO

- Podle předmětu ochrany příslušného fenoménu (krasový: Český kras, Moravský kras, Pálava, pískovcový: Broumovsko, Kokořínsko, Labské Pískovce, neovulkanický: České středohoří, Lužické hory, údolních niv: Poodří, Litovelské Pomoraví, horských lesů: Beskydy, Jeseníky, Šumava, Žďárské vrchy, kulturní krajina: Bílé Karpaty, Blanský les atd.)

NPR Kladské rašeliny

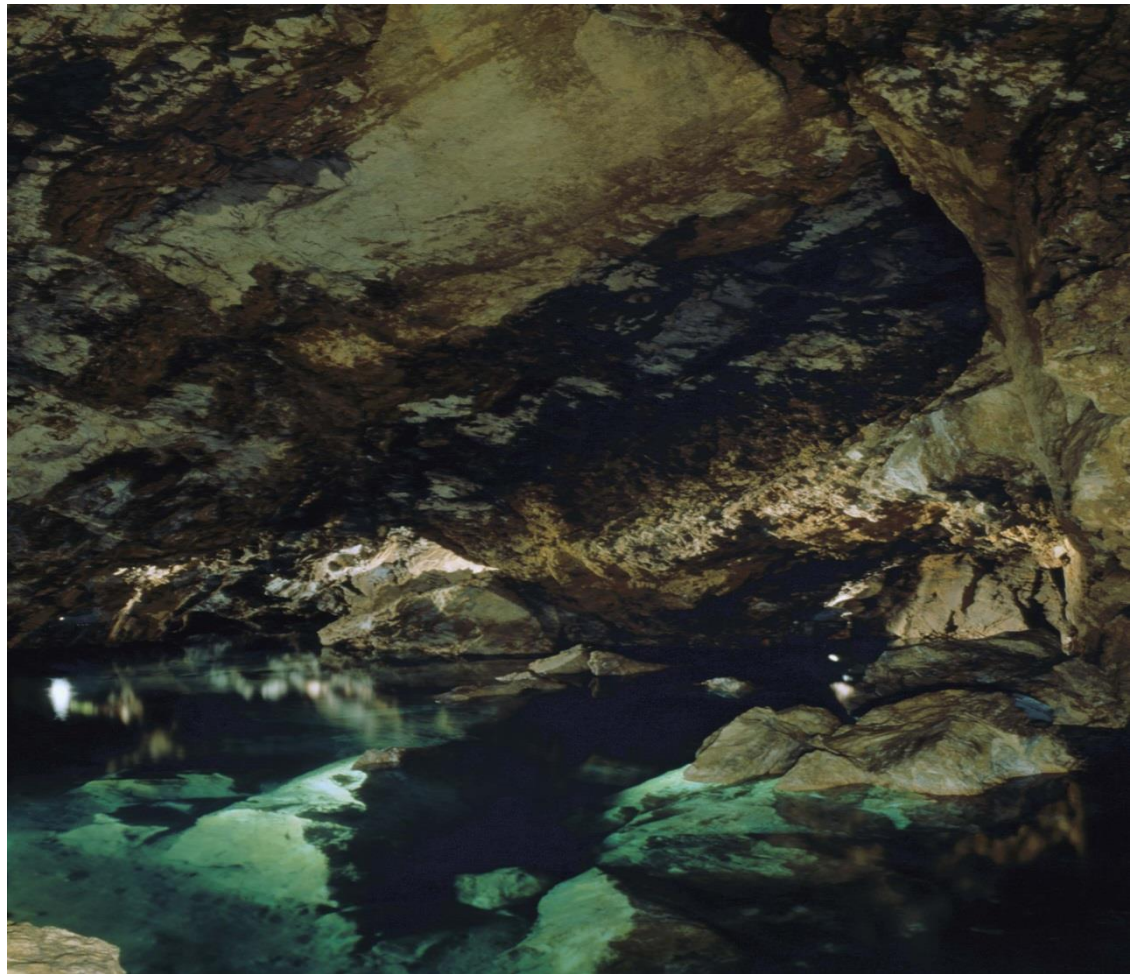


Národní přírodní rezervace - menší území mimořádných přírodních hodnot, kde jsou na typický reliéf s typickou geologickou stavbou vázány ekosystémy význačné nebo jedinečné v národním nebo mezinárodním měřítku

NPR Vývěry Punkvy



NPP Bozkovské dolomitové jeskyně



Národní přírodní památka - přírodní útvar menší rozlohy, zejména geologický i geomorfologický útvar, naleziště nerostů nebo vzácných a ohrožených druhů ve fragmentech ekosystémů, s národním nebo mezinárodním ekologickým, vědeckým či estetickým významem, a to i takové, které vedle přírody formoval člověk

PR Diana



Přírodní rezervace - menší území soustředěných přírodních hodnot s ekosystémy typickými a významnými pro příslušnou geografickou oblast

PR Údolí Oslavy a Chvojnice



PP Lítožnice



Přírodní památka - přírodní útvar menší rozlohy, zejména geologický nebo geomorfologický útvar, naleziště vzácných nerostů nebo ohrožených druhů ve fragmentech ekosystémů s regionálním ekologickým, vědeckým nebo estetickým významem, a to i takový, který vznikl v důsledku činnosti člověka

Územní ochrana (20.3.2021)

□ NP	4	119 018 ha	1,50 %
□ CHKO	26	1 138 184 ha	14,43 %
□ NPR	111	30 550 ha	0,38 %
□ NPP	125	8 161 ha	0,10 %
□ PR	814	43 202 ha	0,54 %
□ PP	1 590	33 628 ha	0,42 %
□ celkem	2 670	1 324 549 ha	16,74 %

<https://drusop.nature.cz/ost/chrobjekty/sumarizace/>

Územní ochrana (31.12.2023)

□ NP	4	1 19 018 ha	1,50 %
□ CHKO	26	1 138 174 ha	14,43 %
□ NPR	110	30 440 ha	0,38 %
□ NPP	125	8 222 ha	0,10 %
□ PR	818	43 677 ha	0,55 %
□ PP	1 608	34 461 ha	0,43 %
□ celkem	2 691	1 325 456 ha	16,78 %

<https://drusop.nature.cz/ost/chrobjekty/sumarizace/>

Horská turistika v KRNAP



autor prezentace, datum prezentace, univerzitní oddělení, fakulta, adresa