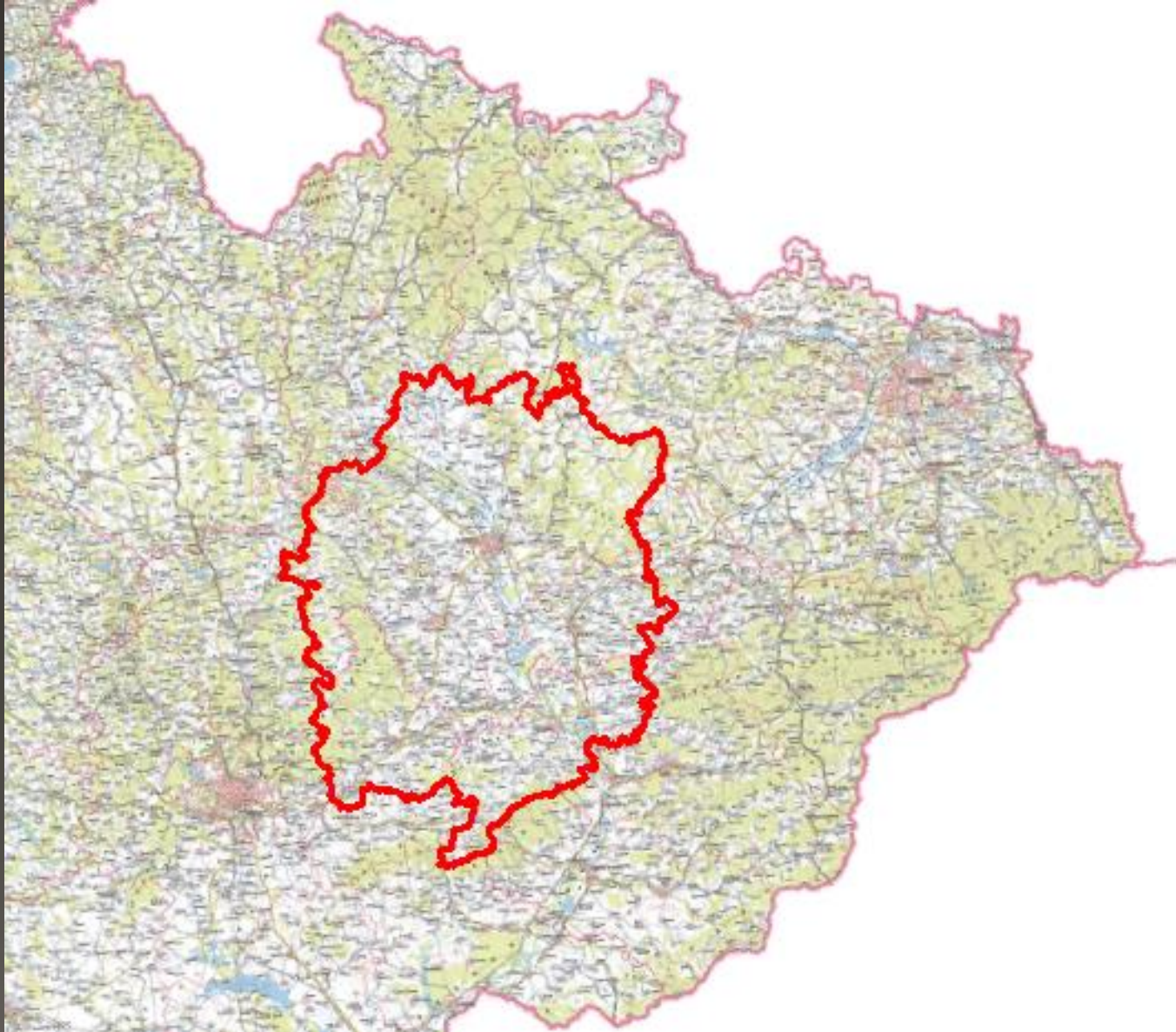


HANÁ

Vymezení oblasti



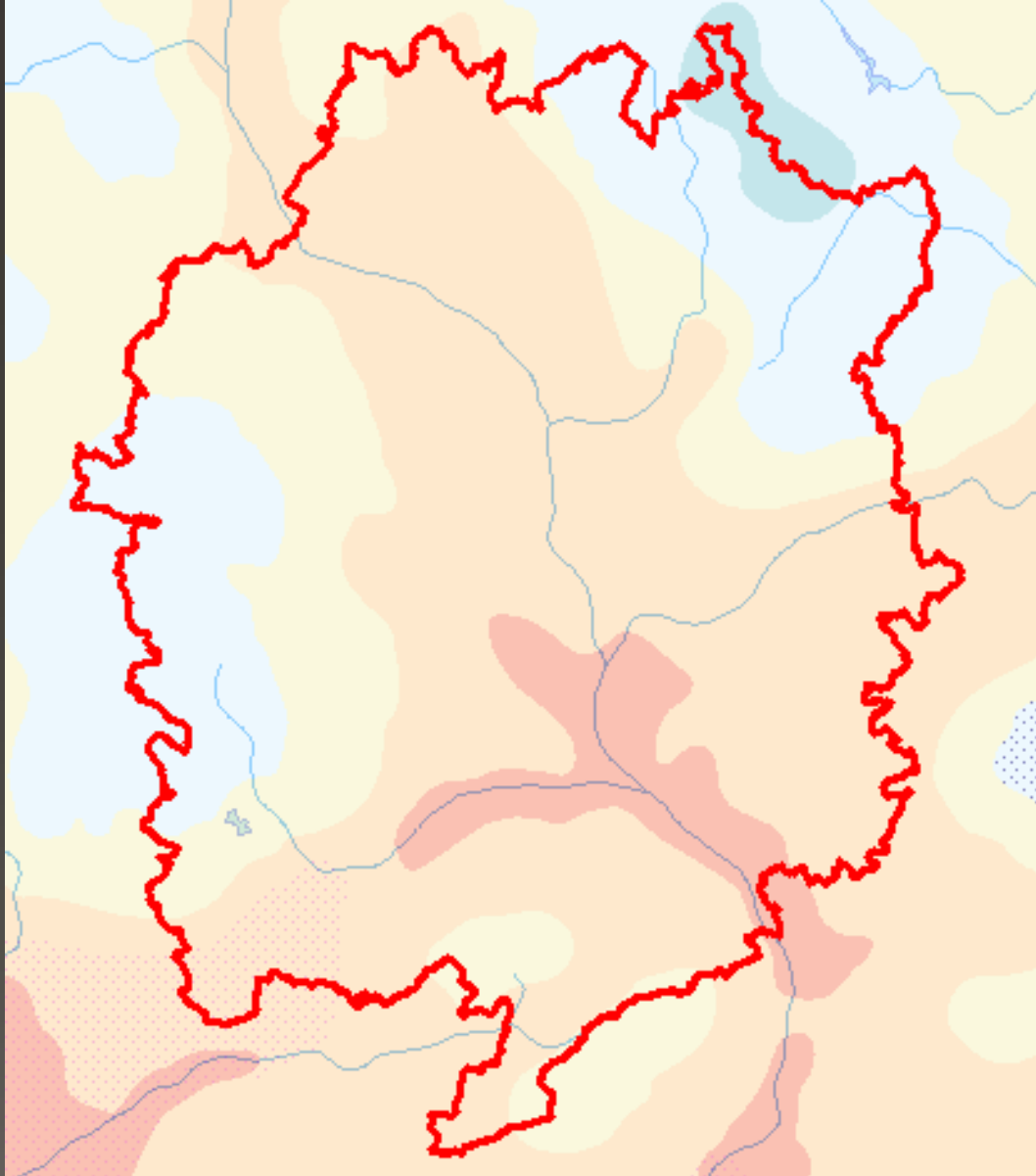
- Střední Morava
- Hornomoravský úval
- Morava (vodní tok)
- Jihomoravský, Zlínský, Olomoucký kraj
- Název podle řeky Haná

Geomorfologie



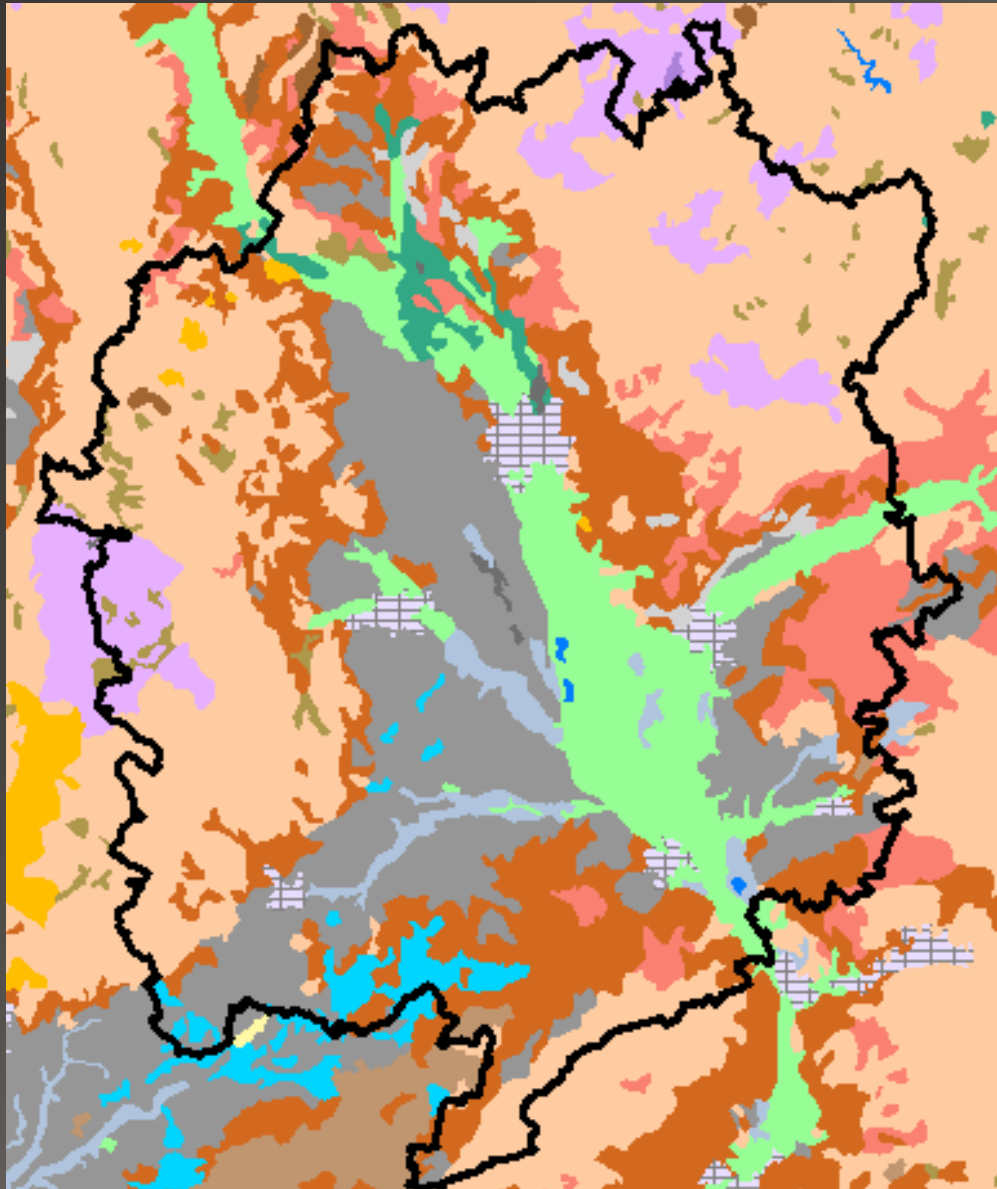
- Západní Karpaty
- Vněkarpatské sníženiny
- Západní vněkarpatské sníženiny
- Hornomoravský úval
 - Prostějovská pahorkatina
 - Středomoravská niva
 - Holešovská plošina
 - Uničovská plošina

Klimatické a hydrologické poměry



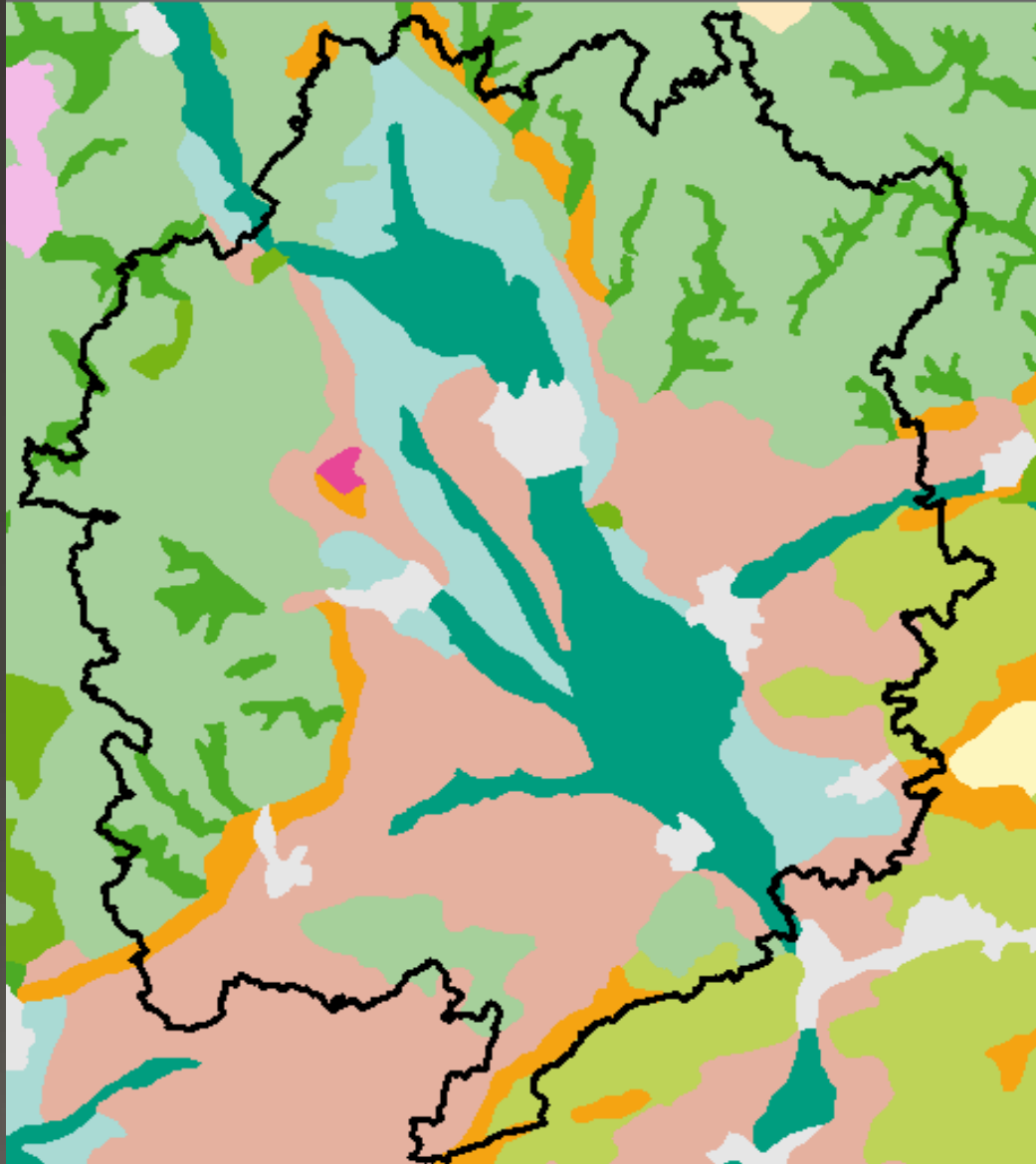
- Teplé oblasti T₂, T₃
 - Dlouhé teplé a suché léto
 - Krátké trvání sněhové pokrývky
- Mírně teplé oblasti MT₂, MT₁₀
- Morava
 - Levé přítoky: Bystřice, Bečva
 - Pravý přítok: Haná

Pedologie



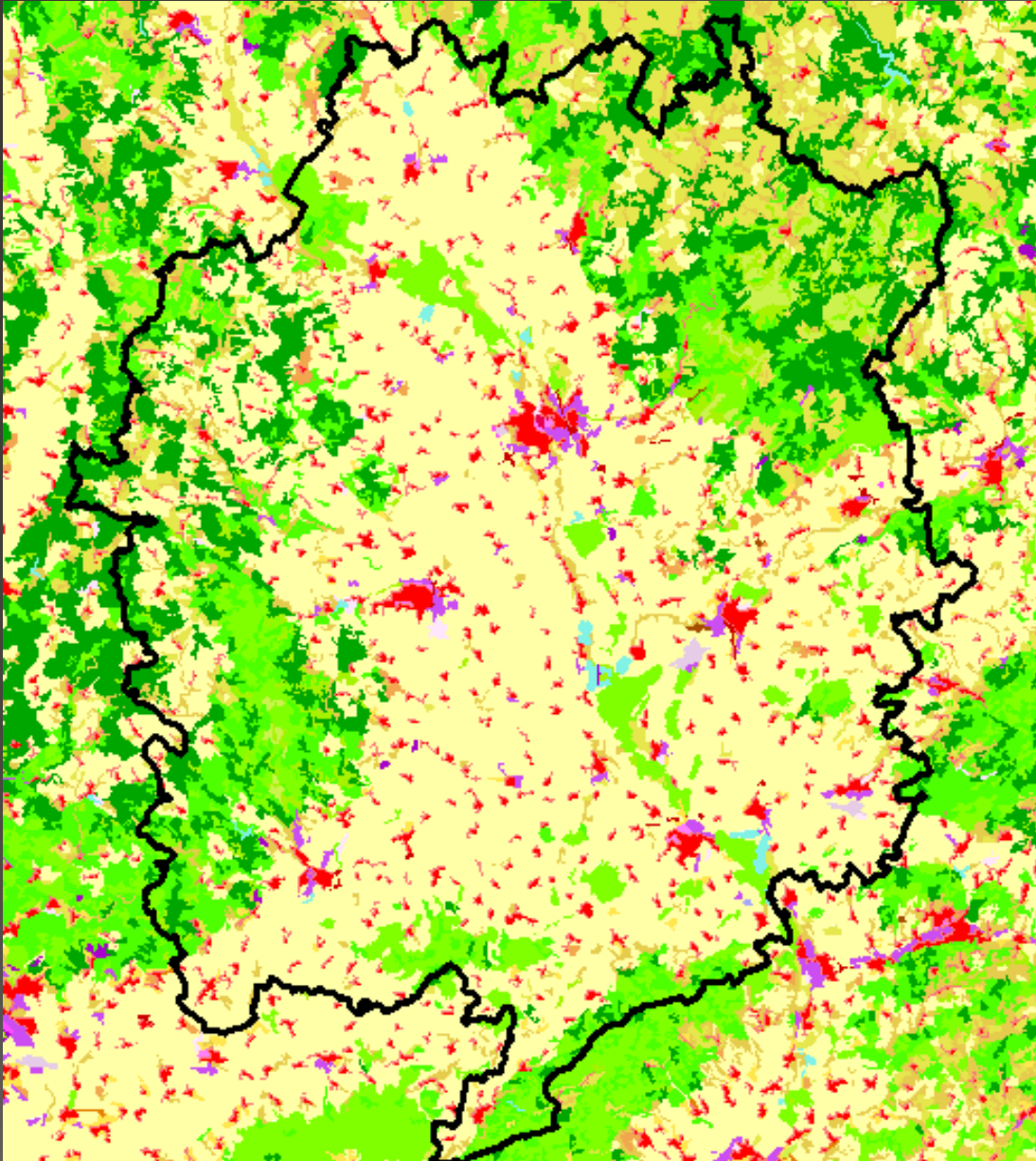
- Podél toků fluvizemě, glej
- Černozemě a černice
- Hnědozemě a luvizemě
- Kambizemě

Typologie krajín



- Krajina říčních niv
- Krajina plošin a plochých pahorkatin
- Krajina rovin
- Krajina zaříznutých údolí

Využití země – Corine land cover



- Zemědělské plochy
 - Orná půda
 - Louky a pastviny
 - Směsice polí, luk a trvalých plodin
 - Sady, chmelnice
- Lesy
 - Převážně listnaté a smíšené
- Urbanizovaná území
 - S průmyslovou oblastí: Olomouc, Prostějov, Přerov, Kroměříž, Vyškov

Historický vývoj

- 6000 př. n. l. – první zemědělci – kvalita půdy, halové domy
- Doba kamenná – nálezy z oblasti Předmostí u Přerova
- Období Keltů – významné oppidum Staré Hradisko
- 1063 – biskupství Olomouc
- 1522 – první zmínka o Hané – Jan Skála z Doubravy
- 1627 – Jan Amos Komenský – Haná zaznačena v mapě
- 30 letá válka – hospodářský a kulturní úpadek
- Baroko – ovlivněna lidová kultura – vznik krojů, církevní stavby
- 1848 – vznik potravinářských závodů, železniční trať Olomouc – Praha
- 19. stol. – oblast rozdělena na německou a českou
- 1917 – hladová demonstrace v Prostějově
- 2. WW – vyhlazeny obce Veselíčko a Javoříčko, poničeny Přerov a Kojetín
- Poválečný vývoj – znatelný úpadek lidových tradic

Lidová kultura - kroje

- Hanácký kroj představuje bohatost kraje
- Oplývá množstvím výšivek a krajek, je proveden ve světlých barvách (sváteční ponejvíc v bílé)
- Motivy jsou spjaté s úrodností - prvky z přírody
- Největší rozkvět v 19. století



Mužský kroj

- Košile bavlněné nebo konopné
- Tenčice
- Černá/červená haraska kolem krku
- Vesta – Kordula
- Gatě - kožené kalhoty – jelenice
- V zimě kabátek
- Boty – štermíny
- Punčochy - podléčky



Ženský kroj

- Pokrývka hlavy – pantlík nebo šátek
- Účes:
 - Svobodné ženy měly dlouhé vlasy sčesané na pěšinku, uvázané v lelík
 - Vdané ženy měly spletený cop – dva smotané lelíky
- Košile
 - Kolem krku nízký stojáček
 - Velmi nařasené rukávy
- Spodní suknice
- Rukávce
- Límec
- Zástěra – fěrtušek
- Hrubé botky nad kotníky - papuče



Nářečí

- 4 základní: hanácké, moravskoslovenské, moravskočeské, lašské
- 12 podřečí: Kroměříž, Olomouc, Šternberk...
- Hlavní rozdíly v podoblastech jsou v krátkých a dlouhých samohláskách
- Znaky hanáčtiny:
 - „-ou“ se mění v „ó“
 - mouka x móka, louka x lóka
 - „í“ se mění na „-ijó / -ujó“
 - staví x stavijó, žehlí x žehlijó, kupují x kupujó
 - Po souhláskách l,ř,z,s,c,ž,š,č se mění „i“ v „e“:
 - slimák x slemák; klínek x klének
 - „ý“ se mění v „é“ a naopak
 - Býk x bék, strýc x stréc, výmluva x vémluva ---- nést x nýst, vést x výst
 - Změna souhlásek („d“, „t“ se mění v „j“)
 - svatba x svajba, žloutek x žlódek

Nářečí

- Slabika „ej“ zní jako „é“
 - Zavolej x zavolé, podej x podé
- Přídatní jméno určité si zachovává ve všech pádech „-y“
 - Dobry, dobryho, dobrymu ...
- Tvar zájmen
 - Teho, temu, kdo má keho, kemu ...
- Učebnice hanáčtiny
 - <http://www.olomouc.com/hanactina>
 - Dávě bacha, ať si nenabiješ čoňo
 - Na véletě do Prahe
 - Jak Hanáci jijó tvargle

Lidové tradice

- Masopust
- Starý hanácký právo
- Smrtná neděle
- Květná neděle
- Velikonoce – mrskut
- Stavění máje
- Hanácká svajba
- Jízda králů – Ječmínek
- Hody
- Dožínky

Hanácké pokrmy



Lidová architektura - Žudr



Selská usedlost - grunt



Skansen Příkazy



Skanzén a mlýn Rymice



POJEM: Landscape fragmentation

- Rozdělení krajiny na menší a izolovanější celky
- Fragmentace – proces, kdy je krajinný celek rozparcelován na množství oddělených komponent a je narušen život v krajině
- Ovlivňováno výstavbou silnic, železnic, sídel, zemědělskou půdou
- Důsledky: kolize vozidel se živočichy, znečištění a rušnost lokalit, zmenšování přirozených prostředí

Zdroje

- DEMEK, J., MACKOVČIN, P., ed. Zeměpisný lexikon ČR. Hory a nížiny. Brno: Mendelova univerzita v Brně, 2014
- QUITT, E. Klimatické oblasti Československa. Brno: Geografický ústav ČSAV, 1971
- CENIA – geomorfologie, klima, vodstvo, clc, pedologie, typologie krajín
- KVIETKOVÁ, J. Folklór regionu Haná jako součást nabídky cestovního ruchu. Diplomová práce. Olomouc: Univerzita Palackého. Fakulta tělesné kultury, 2014
- SEKANINOVÁ, T. Kulturně-geografická specifika Hané. Bakalářská práce. Brno: Masarykova univerzita. Pedagogická fakulta, 2014