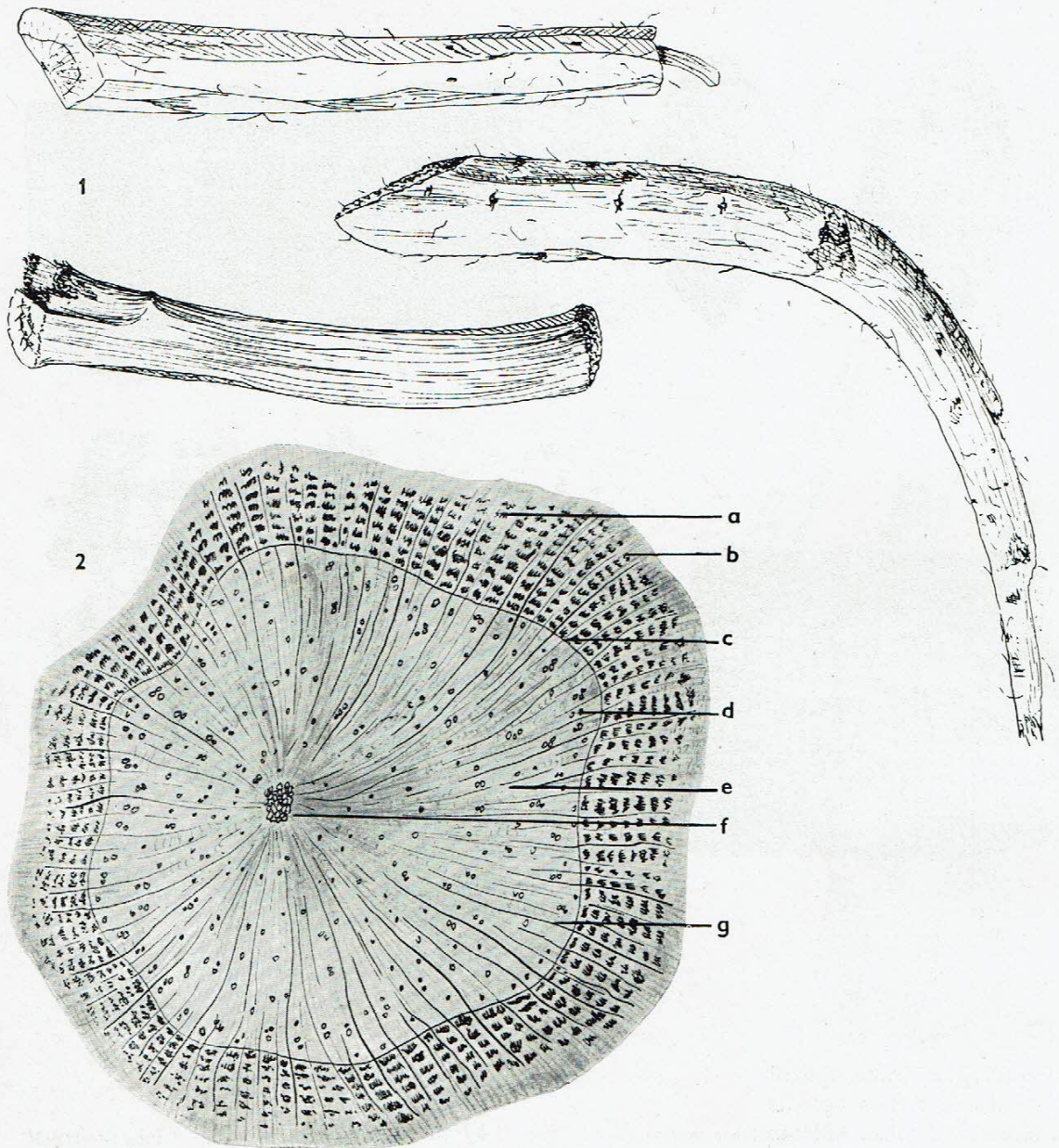


126a

RADIX ALTHAEAE

koreň ibišový (čes. kořen proskurníkový)

Usušený lúpaný koreň druhu *Althaea officinalis* LINNÉ, *Malvaceae*.



1. droga vcelku

2. priečný prierez koreňom (pod lupou):

- a) kôra,
- b) lykové vlákna,
- c) kambium,

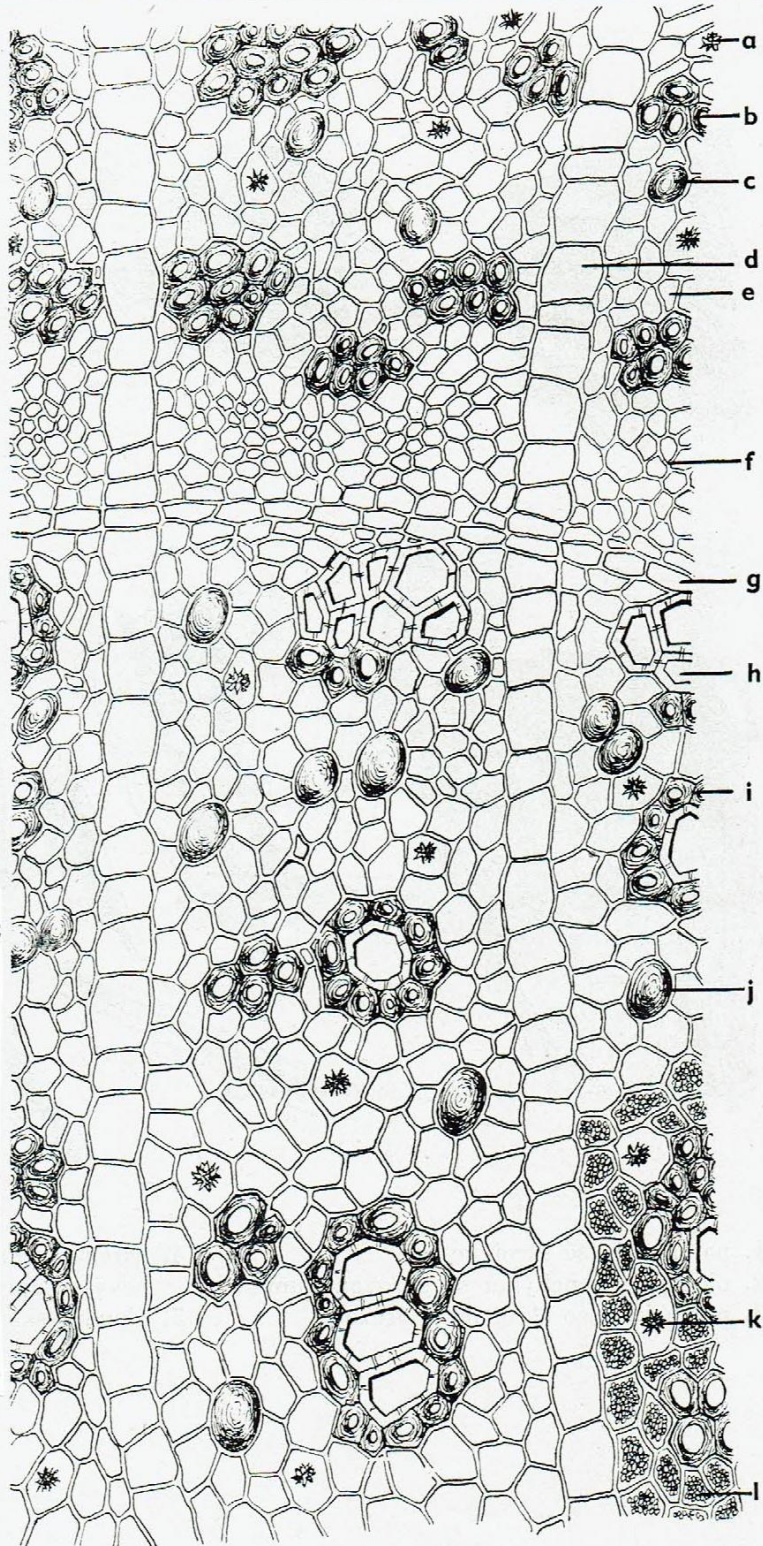
d) cievy,

e) drevo,

f) ružica primárnych ciev,

g) stržňový lúč (čes. dřehový paprsek)

proskurníkový kořen - *Althaea officinalis*, Malvaceae



Příčný průřez kořenem:

- a) drůza
- b) lýková vlákna
- c) slizová buňka
- d) dřevový paprsek
- e) parenchym
- f) sítkovice
- g) kambium
- h) cévy
- i) libřiform
- j) slizová buňka
- k) drůza
- l) parenchym se škrobem