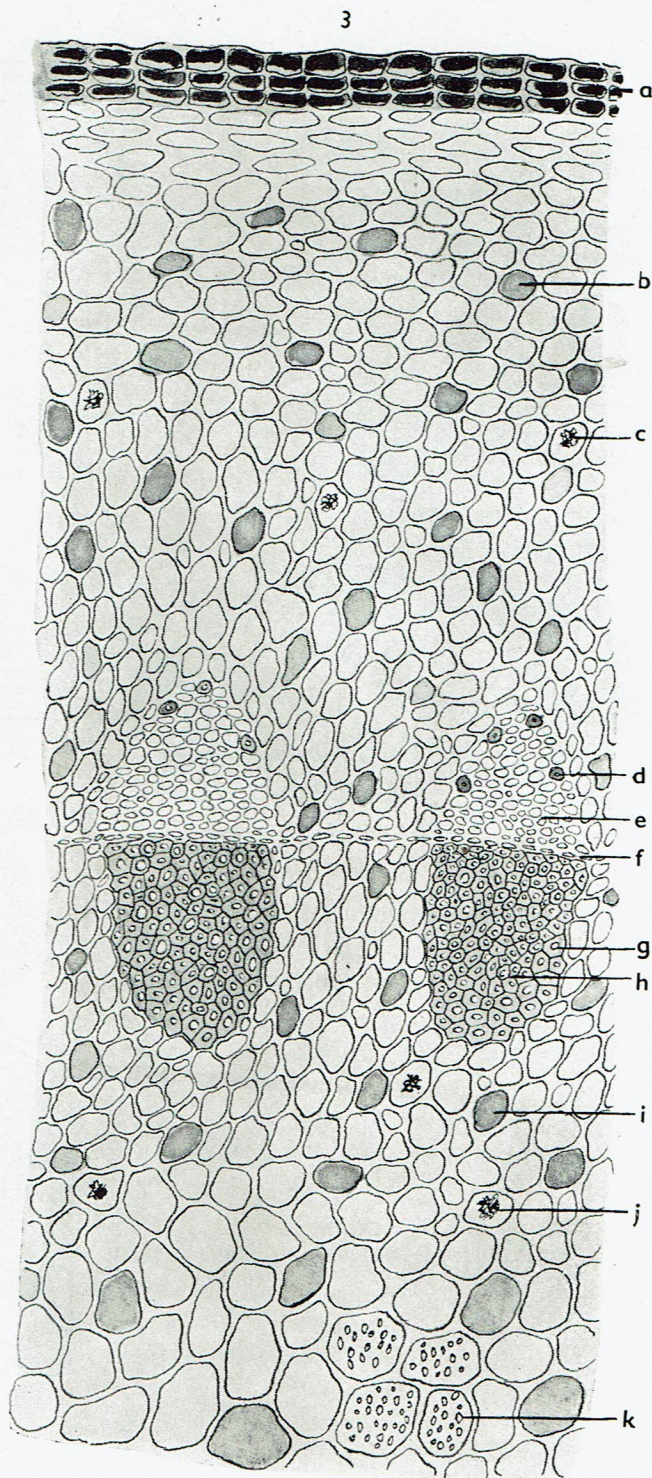
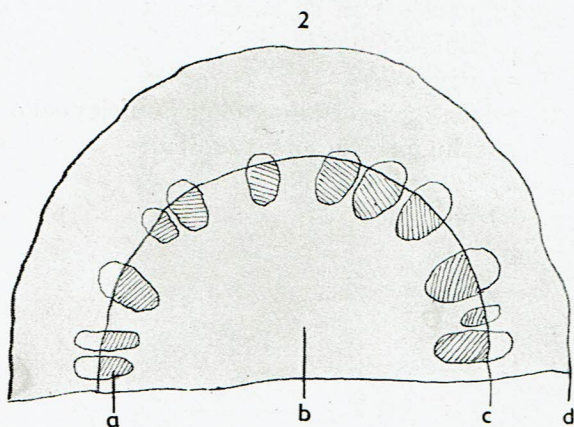
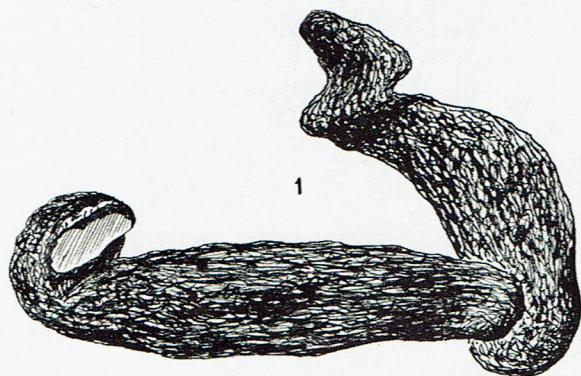


RADIX BISTORTAE

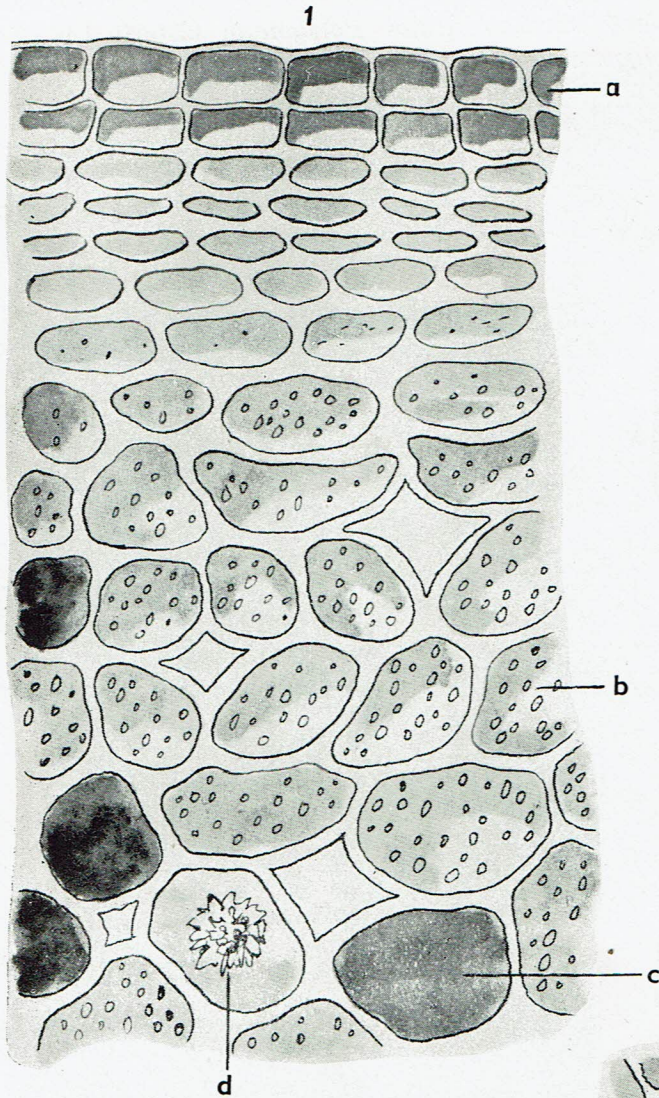
130a

koreň stavikrva hadieho (čes. kořen rdesnový)

Usušený pakoreň (čes. oddenek), pozbavený koreňov druhu *Polygonum bistorta* LINNÉ,
Polygonaceae.



1. droga vcelku
2. schéma priečného prierezu pakoreňa (čes. oddenku):
a) cievny zväzok, b) stržeň (čes. dřeň),
c) kambium, d) korok
3. priečný prierez pakoreňom (čes. oddenkom) pri malom zväčšení:
a) korok, b) flobafenová bunka, c) drúza, d) sklerenchymatické vlákno (lykové vlákno), e) sitkovice, f) kambium, g) cievy, h) libriform, i) flobafenová bunka, j) drúza, k) parenchým so škrobom

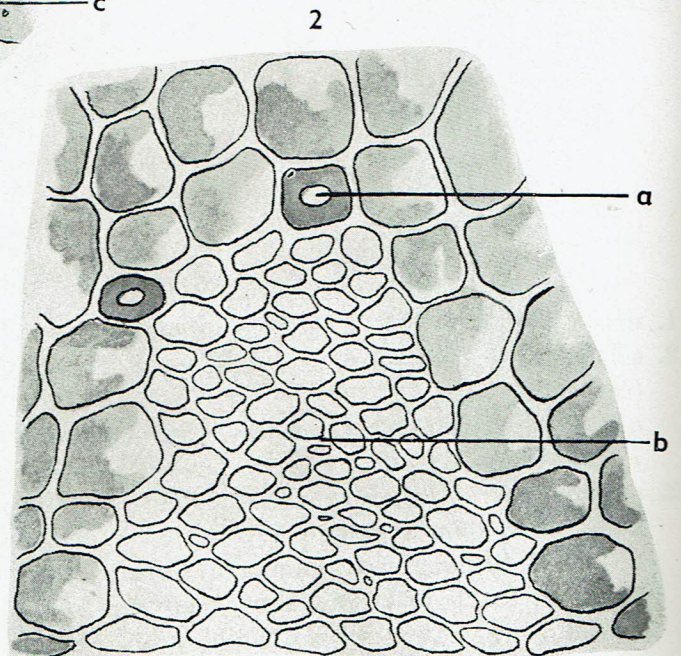


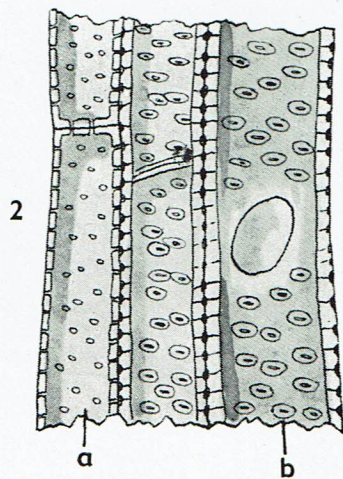
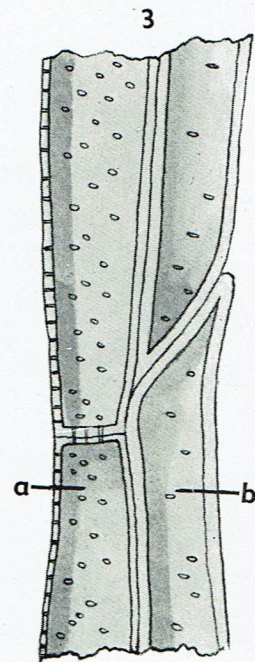
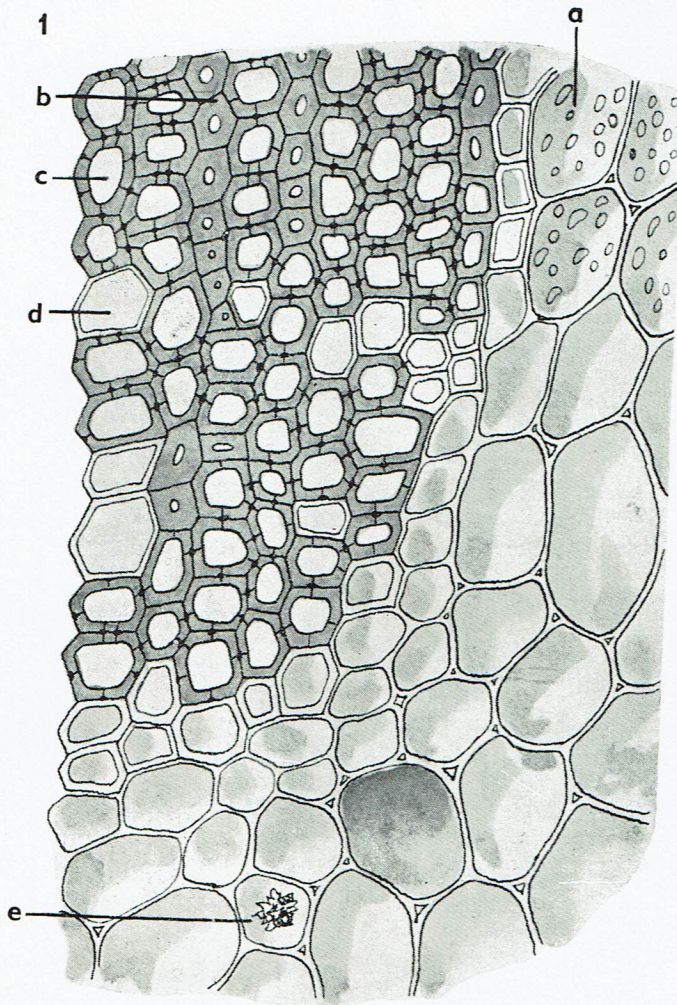
1. priečný prierez okrajovou časťou pa-koreňa (čes. oddenku) pri väčšom zväčšení:

- a) korok,
- b) parenchým so škrobom,
- c) flobafenová bunka,
- d) drúza

2. priečný prierez lykovou časťou cievneho zväzku pri väčšom zväčšení:

- a) lykové vlákno,
- b) sitkovice





1. priechýny prierez drevnou časťou cievného zväzku pri väčšom zväčšení:
 - a) parenchým so škrobom,
 - b) libriform,
 - c) cievy,
 - d) drevný parenchým,
 - e) drúza
2. pozdĺžny prierez drevnou časťou zväzku:
 - a) parenchým,
 - b) cieva
3. pozdĺžny prierez sklerenchymatickými vláknami:
 - a) parenchým,
 - b) sklerenchymatické vlákno