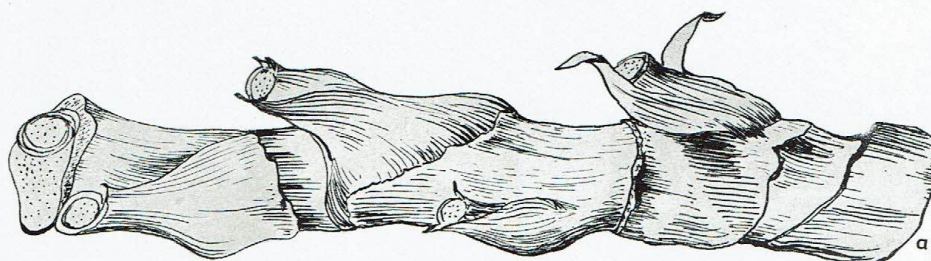


131a

**RADIX CALAMI AROMATICI**  
koreň puškvorcový (čes. kořen puškvorcový)

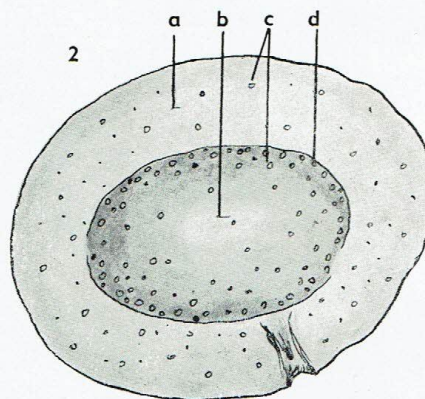
Usušený pakoreň (čes. oddenek) druhu *Acorus calamus* LINNÉ, *Araceae*.

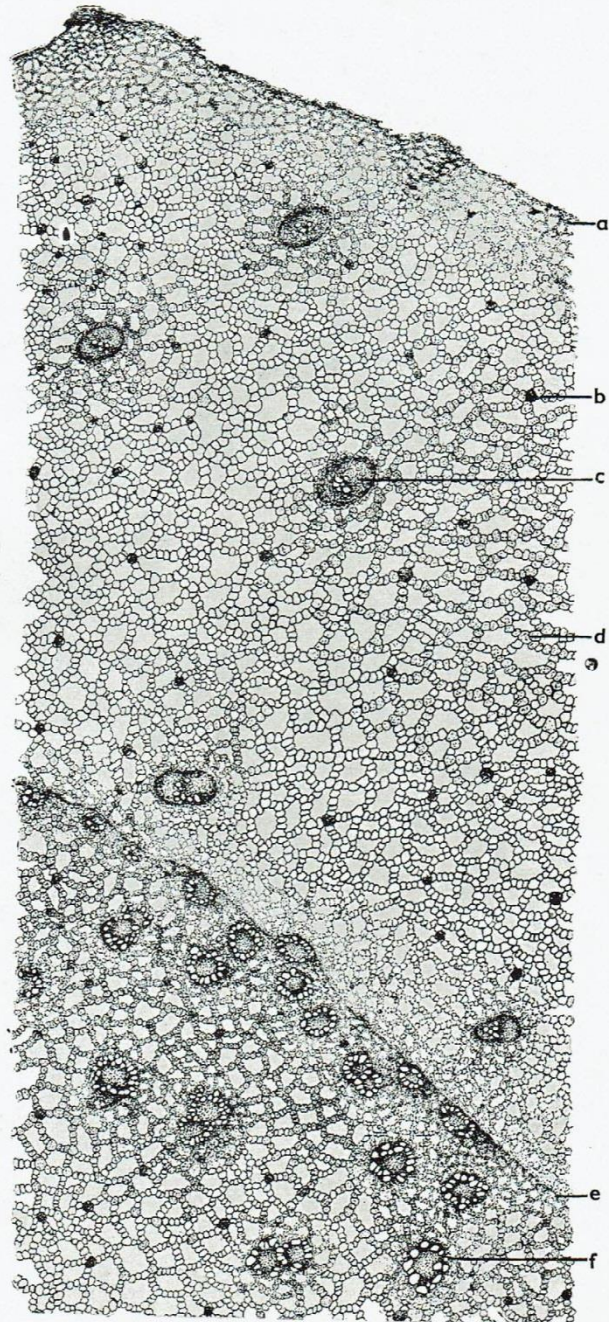


1



1. droga vcelku:
  - a) zhora,
  - b) zospodu,
  - c) jazvy po koreňoch
2. priečny prierez pakoreňom (čes. oddenkem) pod lupou:
  - a) kôrová časť,
  - b) centrálny valec (čes. cylindr),
  - c) cievne zväzky,
  - d) endoderma

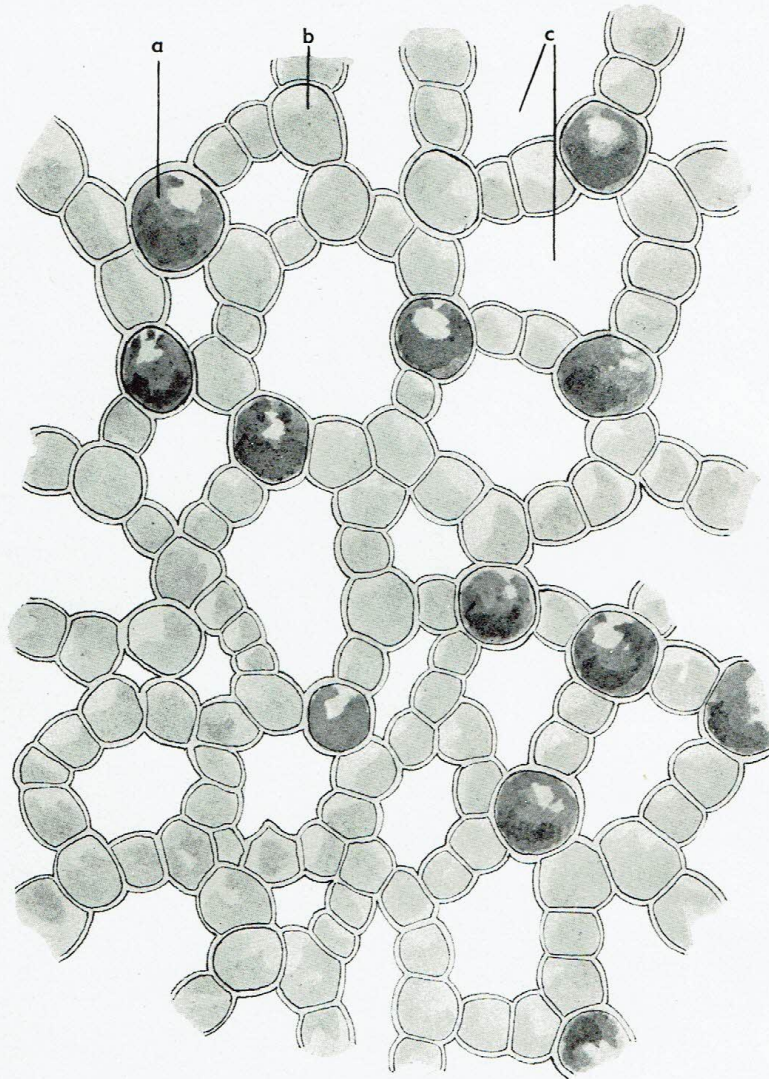




Priečny prierez pakoreňom (čes.  
oddenkem) pri malom zväčšení:

- a) pokožka,
- b) silicová bunka,
- c) cievný zväzok,
- d) aerenchým,
- e) endoderma,
- f) cievný zväzok





Aerenchým (retiazkový [čes. řetízkový] parenchým) pri väčšom zväčšení:  
a) silicová bunka,  
b) retiazkový parenchým,  
c) medzibunkový priestor