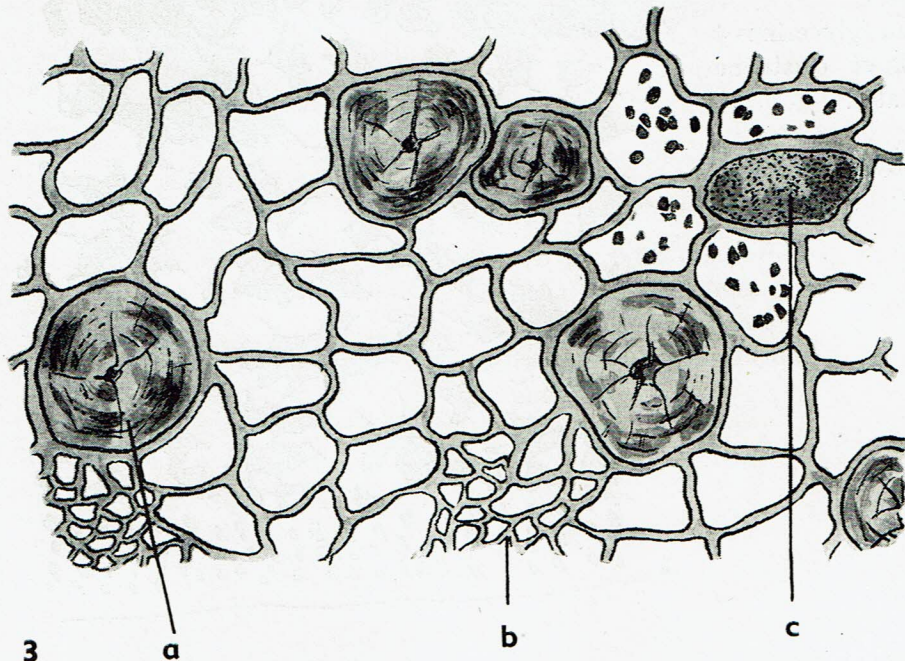
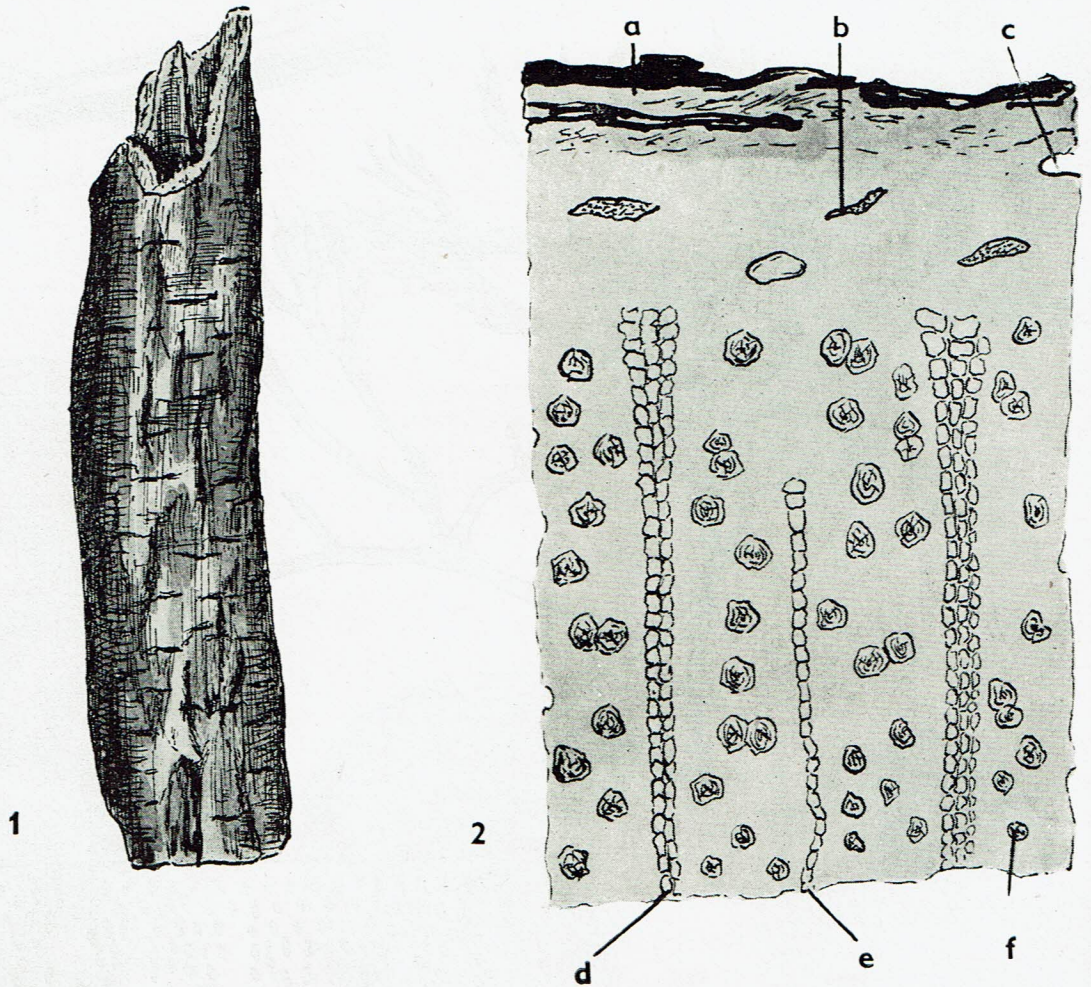


30a

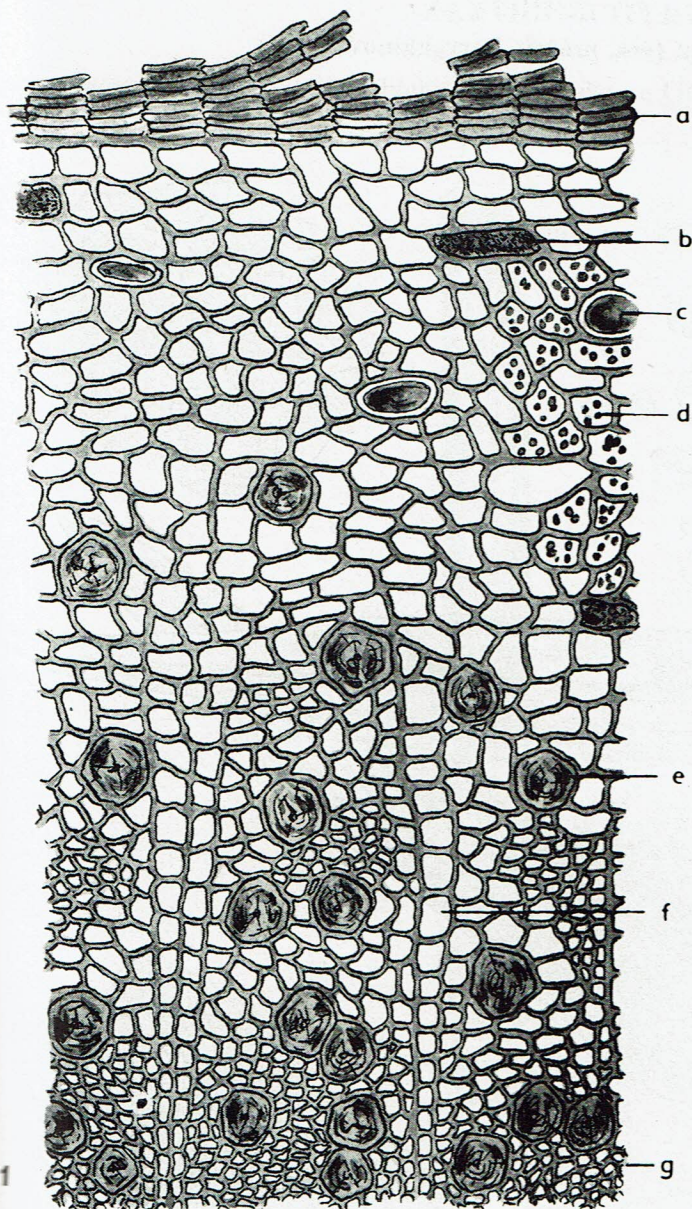
CORTEX CHINAE

kôra chinovníková (čes. kôra chinovníková)

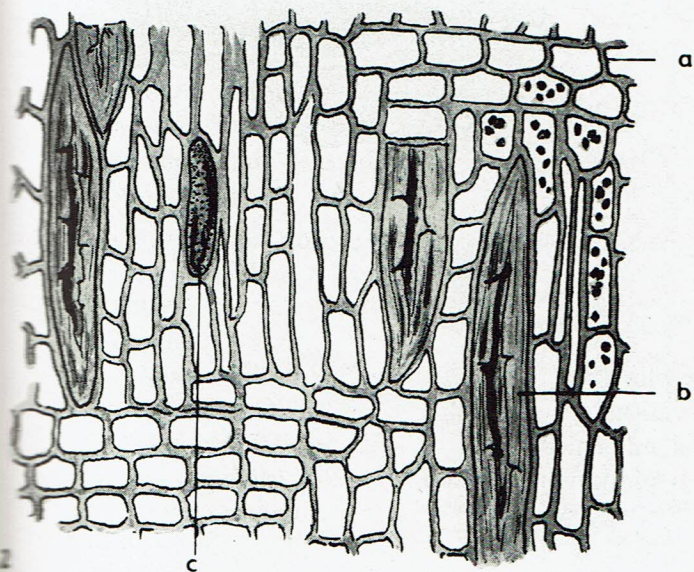
Usušená kôra kmeňov, konárov (čes. větví), ako aj koreňa druhu *Cinchona succirubra* PAVON, *Rubiaceae*.



1. kôra vcelku
2. schéma priečného prierezu:
 - a) korok,
 - b) piesková bunka,
 - c) mliečnica,
 - d) primárny stržňový lúč (čes. dreňový paprsek),
 - e) sekundárny stržňový lúč (čes. dreňový paprsek),
 - f) lykové vlákno
3. Priečný prierez — väčšie zväčšenie:
 - a) lykové vlákno,
 - b) sitkovice,
 - c) piesková bunka



1. priečný prierez kôrou:
a) korok,
b) piesková bunka.
c) mliečnica,
d) škrob,
e) lykové vlákno,
f) stržňový lúč (čes. dřeňový paprsek),
g) sitkovice



2. pozdĺžny prierez kôrou:
a) stržňový lúč (čes. dřeňový paprsek),
b) lykové vlákno,
c) piesková bunka