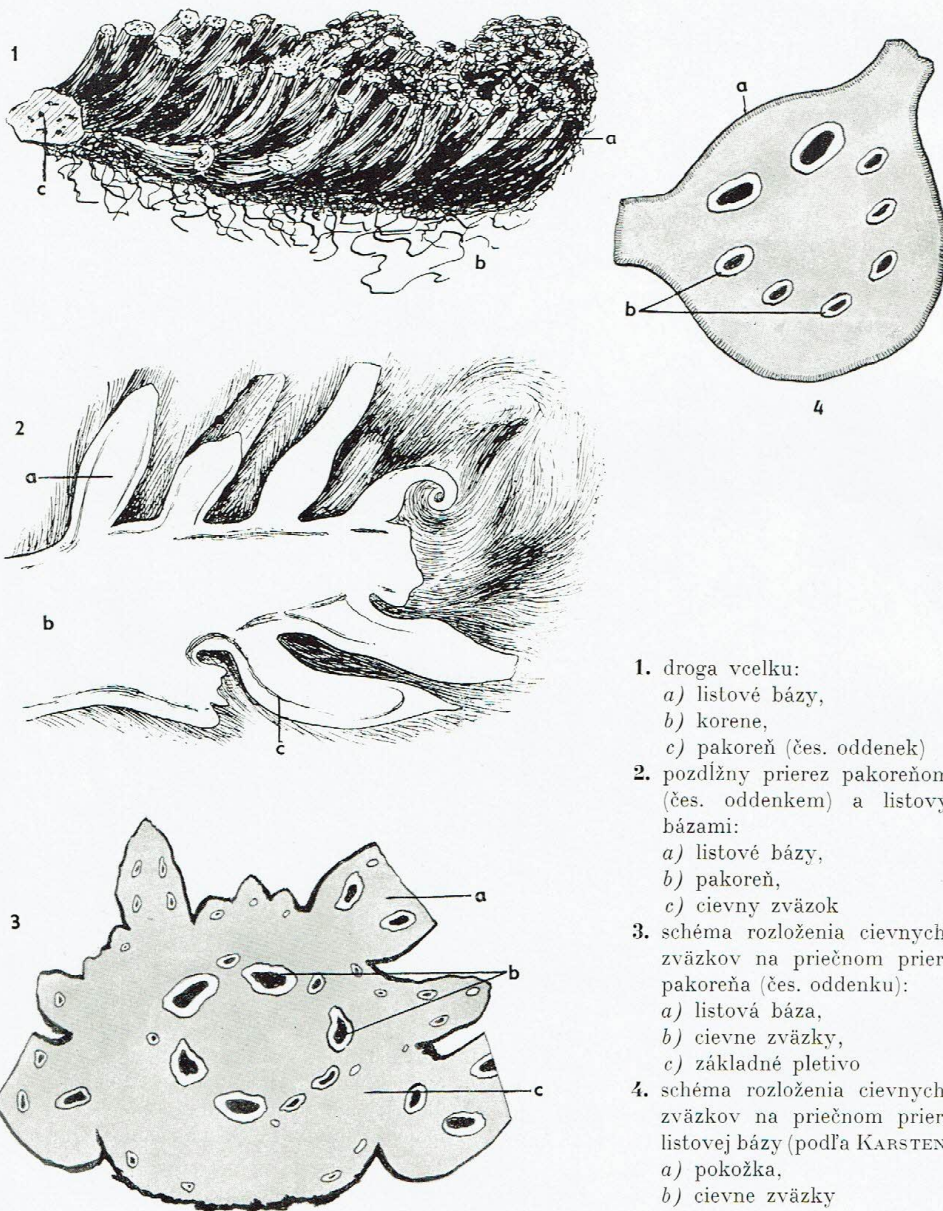


133a

† RADIX FILICIS MARIS

koreň paprade samčej (čes. kořen kapradí samce)

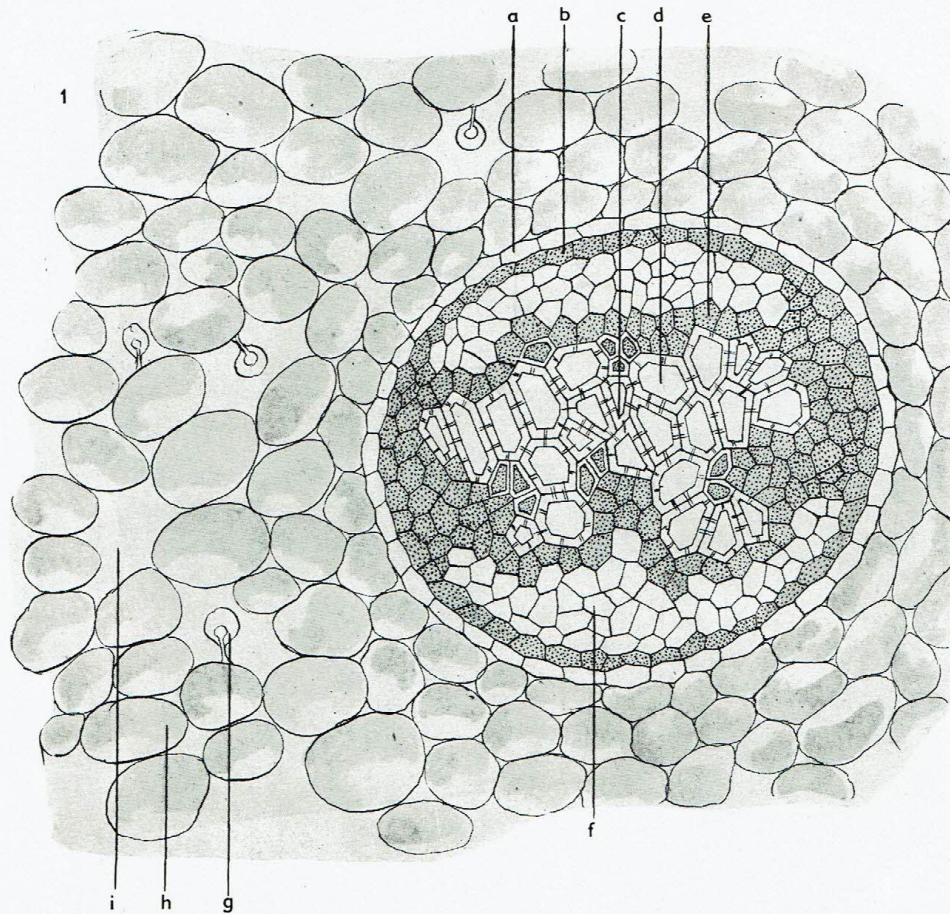
Usušený zdravý pakoreň (čes. oddenek) s prisadnutými listovými bázami druhu *Dryopteris filix-mas* (LINNÉ) SCHOTT, *Polypodiaceae*.



1. droga vcelku:
  - a) listové bázy,
  - b) korene,
  - c) pakoreň (čes. oddenek)
2. pozdĺžny prierez pakoreňom (čes. oddenkem) a listovými bázami:
  - a) listové bázy,
  - b) pakoreň,
  - c) cievy zväzok
3. schéma rozloženia cievnych zväzkov na priečnom priereze pakoreňa (čes. oddenku):
  - a) listová báza,
  - b) cievne zväzky,
  - c) základné pletivo
4. schéma rozloženia cievnych zväzkov na priečnom priereze listovej bázy (podľa KARSTENA):
  - a) pokožka,
  - b) cievne zväzky



Priečny prierez listovou bázou pri malom zväčšení:  
*a)* pokožka, *b)* podkožka, *c)* cievny zväzok, *d)* základné pletivo, *e)* medzibunkové priestory



1. priečný prierez časťou pako-  
reňa (čes. oddenku) v okolí  
cievneho zväzku:  
*a)* endoderma, *b)* škrobová  
pošva, *c)* cievny zväzok,  
*d)* cievy, *e)* drewný paren-  
chým so škrobom, *f)* sitko-  
vice, *g)* vnútorný žľaznatý  
chlíp, *h)* parenchým, *i)* medzi-  
bunkový priestor
2. pleva s dvojbunkovými zúb-  
kami

