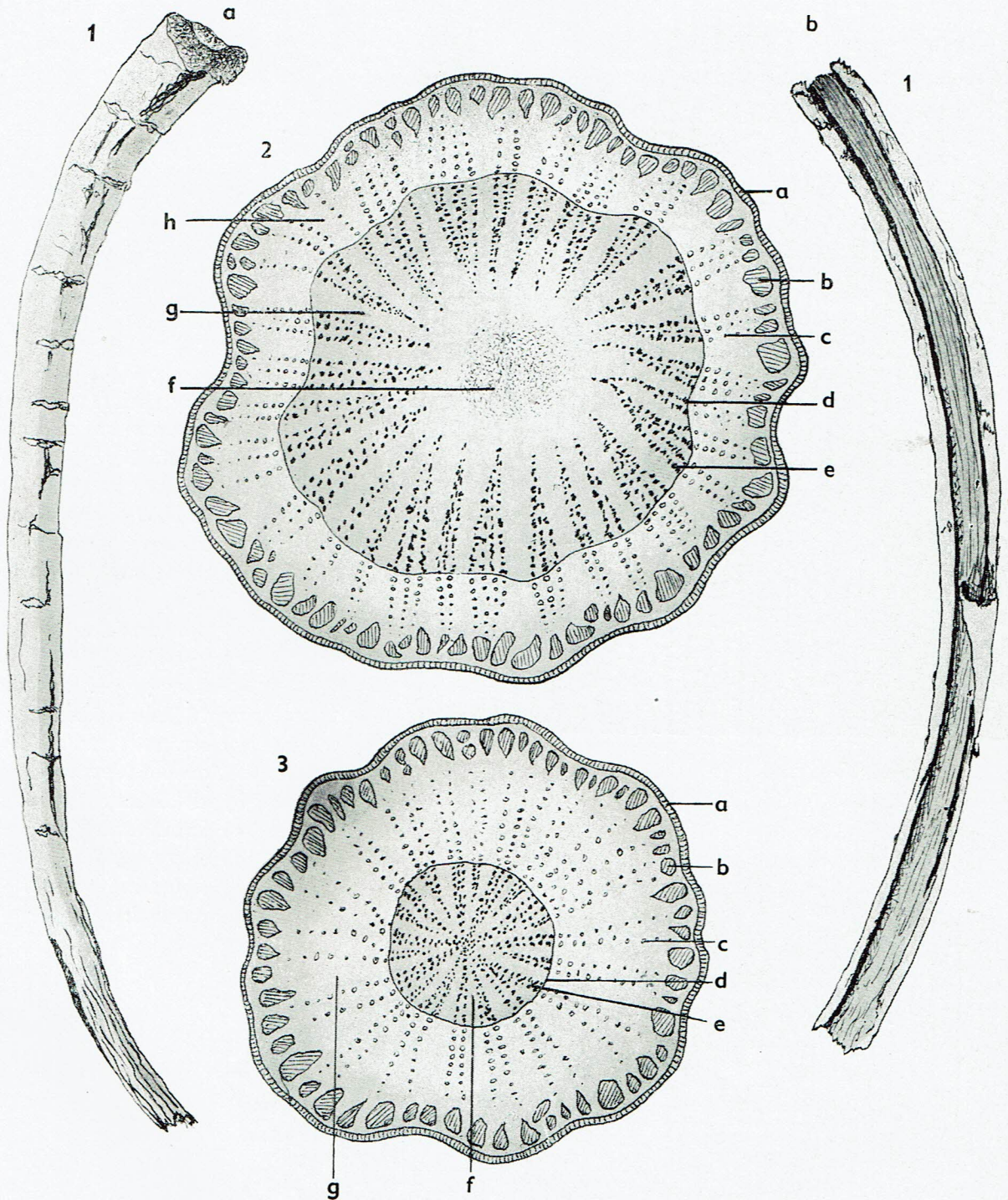


RADIX LEVISTICI

koreň ligurčekový (čes. kořen libečkový)

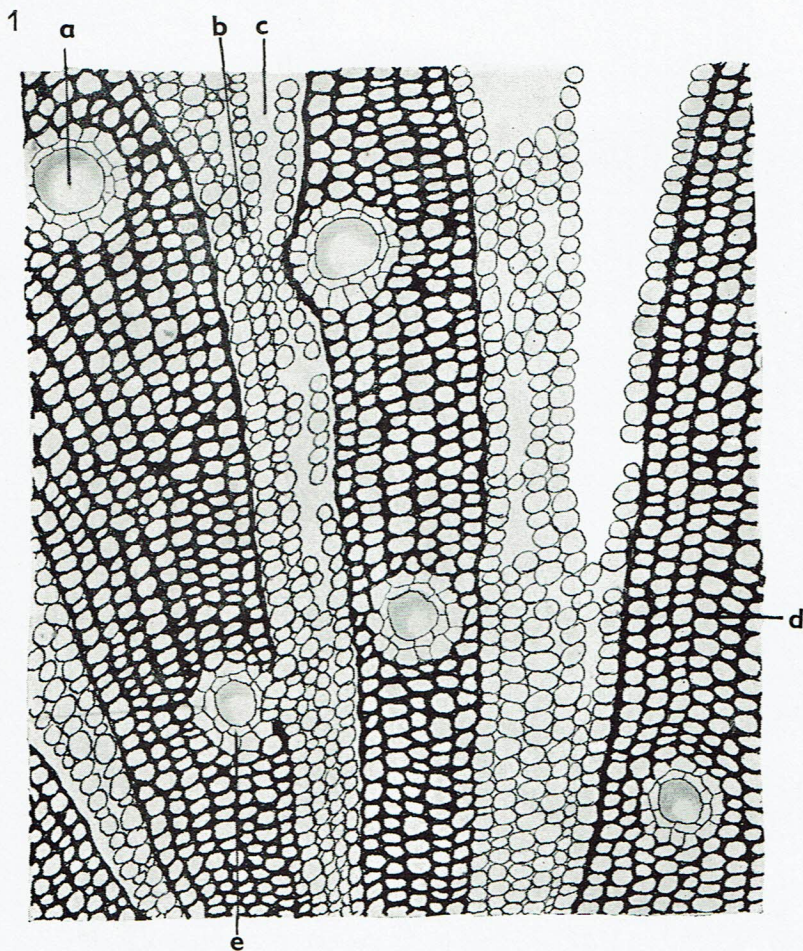
140a

Usušený koreň s pakoreňom (čes. oddenkem) druhu *Levisticum officinale* Koch, *Daucaceae*.



1. droga vcelku: a) povrchovo, b) zvnútra
2. schéma priečneho prierezu pakoreňom (čes. oddenkem) pod lupou: a) korok, b) vzduchová dutina, c) silicové kanáliky, d) kambium, e) cievy, f) stržeň (čes. dřeň), g) kôra, h) kôra

3. schéma priečneho prierezu koreňom pod lupou: a) korok, b) vzduchové dutinky, c) silicové kanáliky, d) kambium, e) cievy, f) drevo, g) kôra



1. priechny prierez kôrou (čes. kûrou) pri väčšom zväčšení:

- a) silicový kanálik
- b) stržňový lúč (čes. dřeňový paprsek),
- c) medzibunkový priestor,
- d) parenchým,
- e) výstelka

2. priechny prierez drevom pri väčšom zväčšení:

- a) stržňový lúč (čes. dřeňový paprsek),
- b) sitkovice,
- c) kambium,
- d) cieva,
- e) náhradné vlákna,
- f) parenchým

