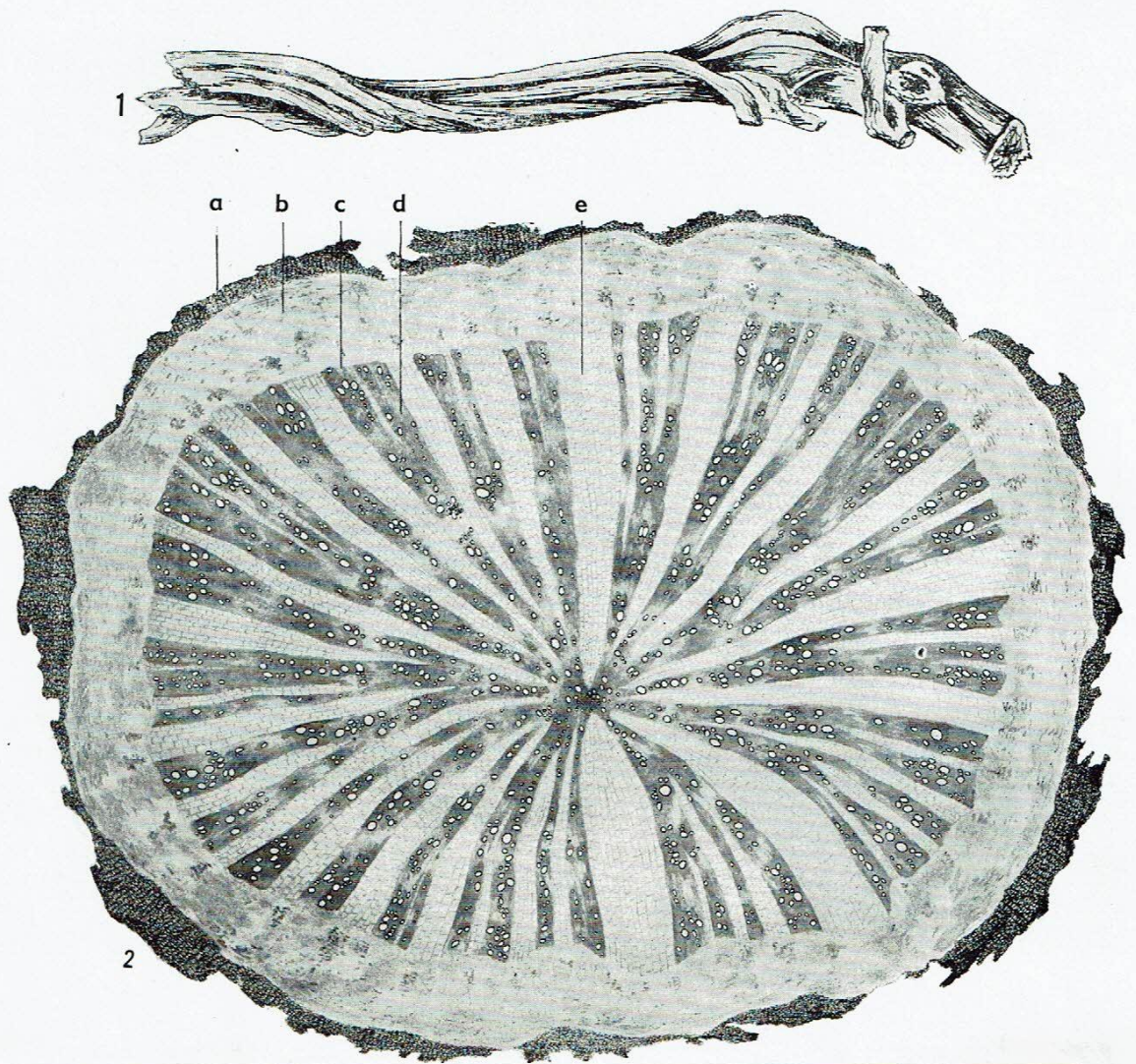


RADIX ONONIDIS

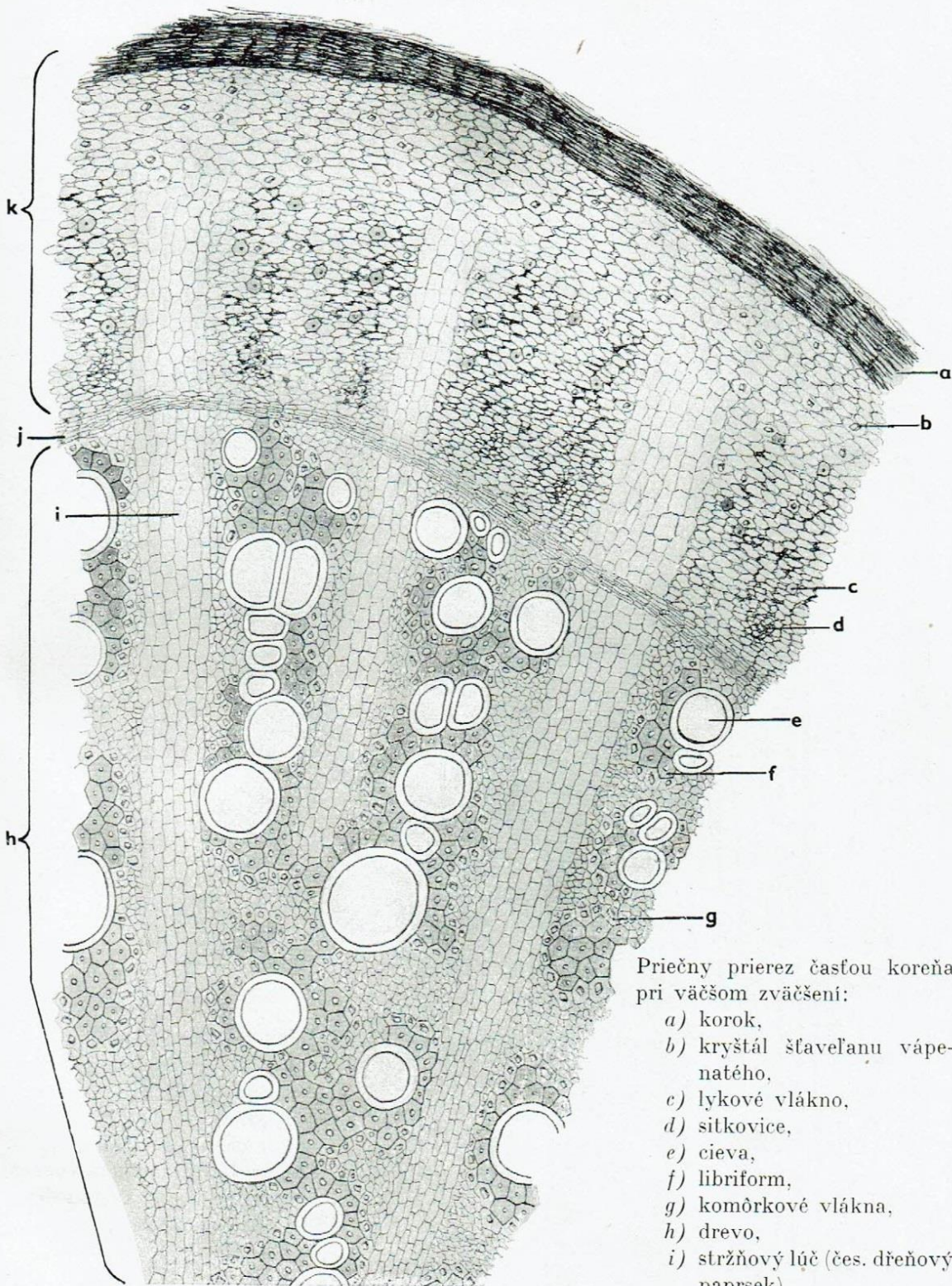
koreň ihlice trnistej (čes. kořen jehlice trnité)

Usušený koreň druhu *Ononis spinosa* LINNÉ, *Fabaceae*.

2. Příčný - transverzální řez kořenem :

- | | |
|------------------------|--|
| a) odlupující se borka | d) dřevní část (cévy
cévice, libriform) |
| b) úzká kůra | e) dřevňový paprsek |
| c) kambium | (až 20-ti řady) |

ek)



Priečny prierez časťou koreňa pri väčšom zväčšení:

- a) korok,
- b) kryštál šľaveľanu vápenatého,
- c) lykové vlákno,
- d) sitkovice,
- e) cieva,
- f) libriform,
- g) komôrkové vlákna,
- h) drevo,
- i) stržňový lúč (čes. dřehový paprsek),
- j) kambium,
- k) kôra

