

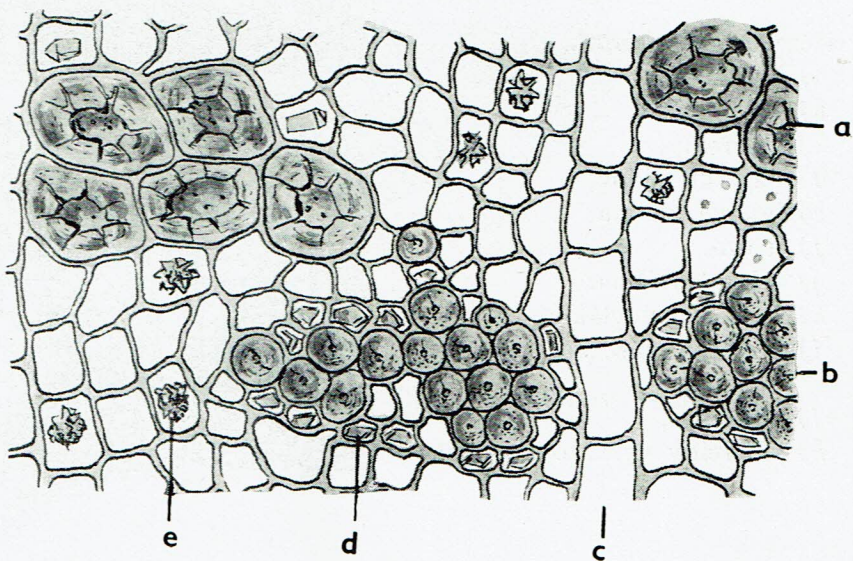
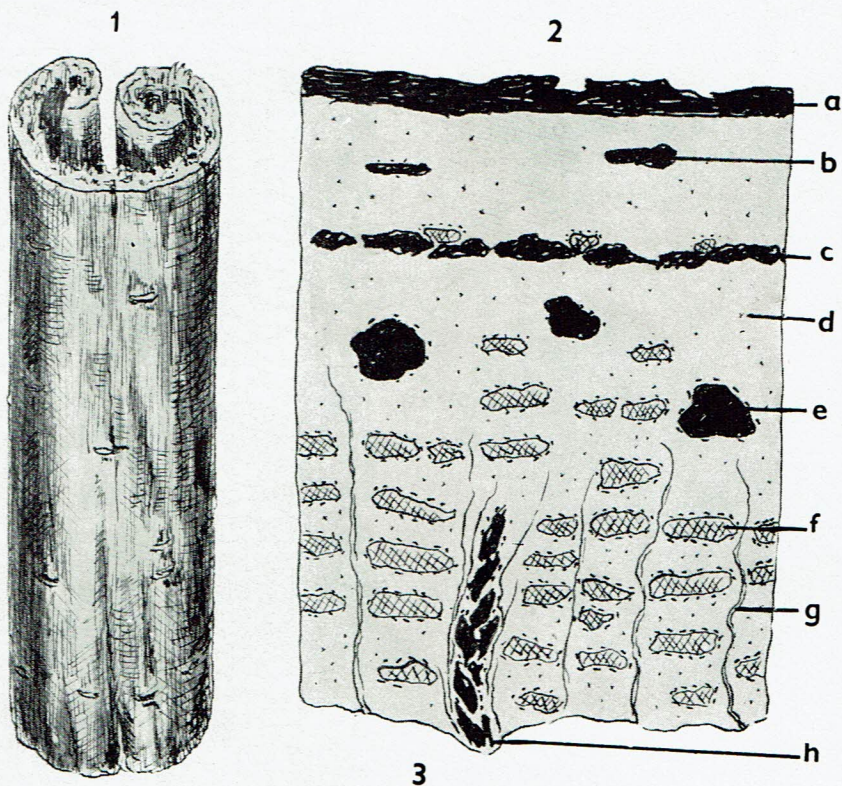
# CORTEX QUERCUS

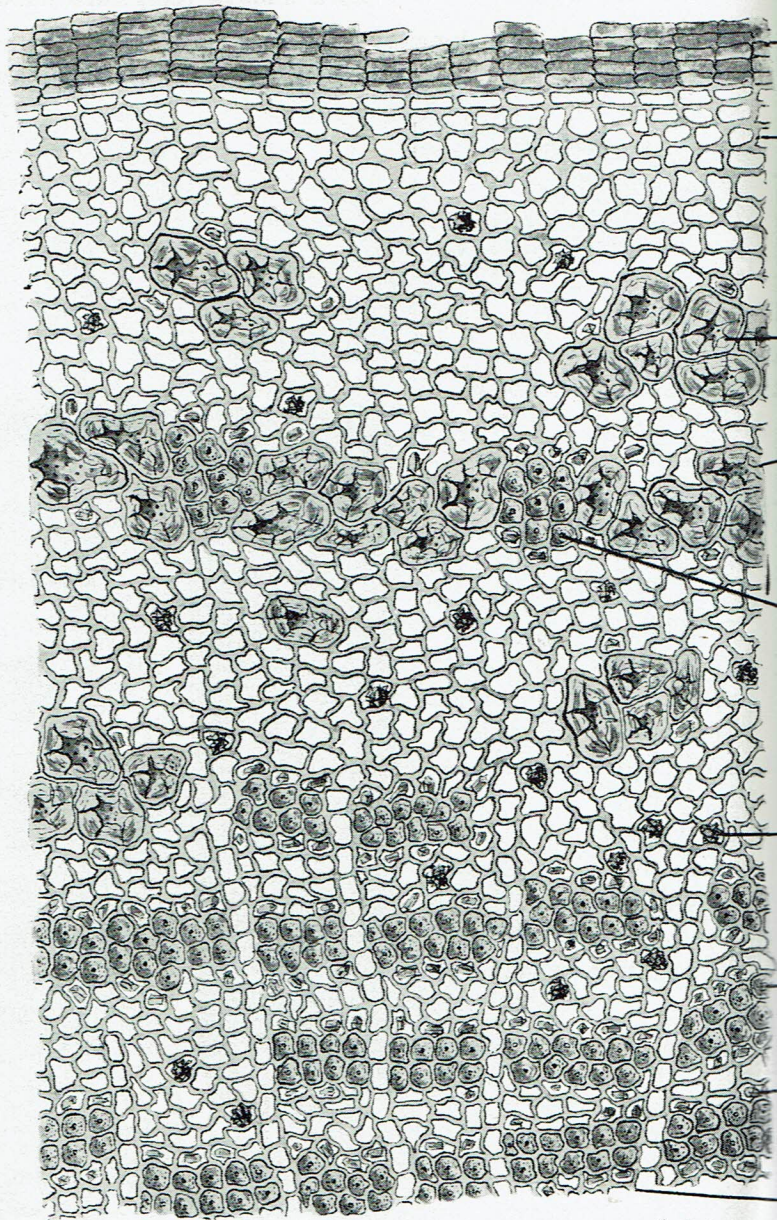
37a

kôra dubová (čes. kôra dubová)

Usušená kôra mladších kmeňov a konárov (čes. větví) druhu *Quercus robur* LINNÉ a *Quercus sessilis* EHRHART, *Fagaceae*.

1. kôra vcelku
2. schéma priečného prie-  
rezu:
  - a) korok,
  - b) sklereidy,
  - c) pás sklereidov,
  - d) drúza,
  - e) sklereidy,
  - f) lykové vlákna,
  - g) stržňový lúč (čes.  
dřeňový paprsek),
  - h) vystužovacia lišta
3. priečný prierez — väčšie  
zväčšenie:
  - a) sklereidy,
  - b) lykové vlákna,
  - c) stržňový lúč (čes.  
dřeňový paprsek),
  - d) komôrkové vlákno,
  - e) drúza





Priečny prierez kôrou:

- a) korok,
- b) kolenchým,
- c) sklereidy,
- d) pás sklereidov,
- e) lykové vlákna,
- f) drúza,
- g) lykové vlákna,
- h) komôrkové vlákno,
- i) stržňový lúč (čes. dreňový paprsek),
- j) sitkovicе,
- k) sklereidy vystužovacej lišty

