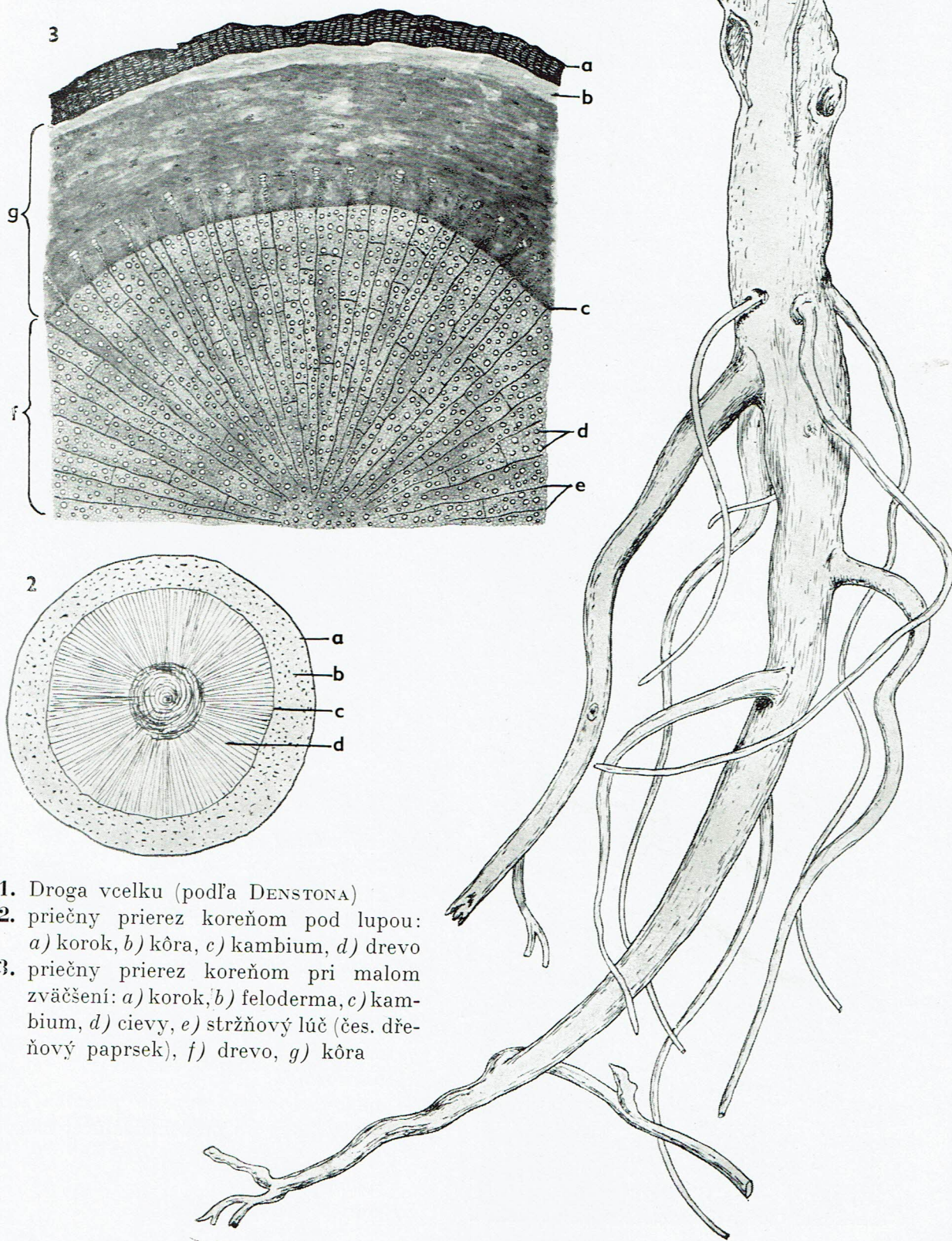


RADIX RATANHIAE

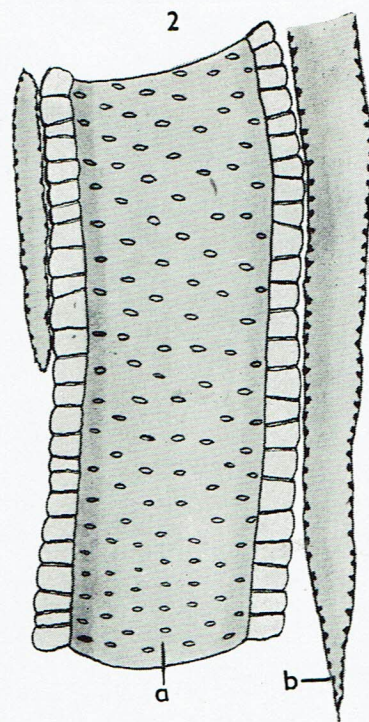
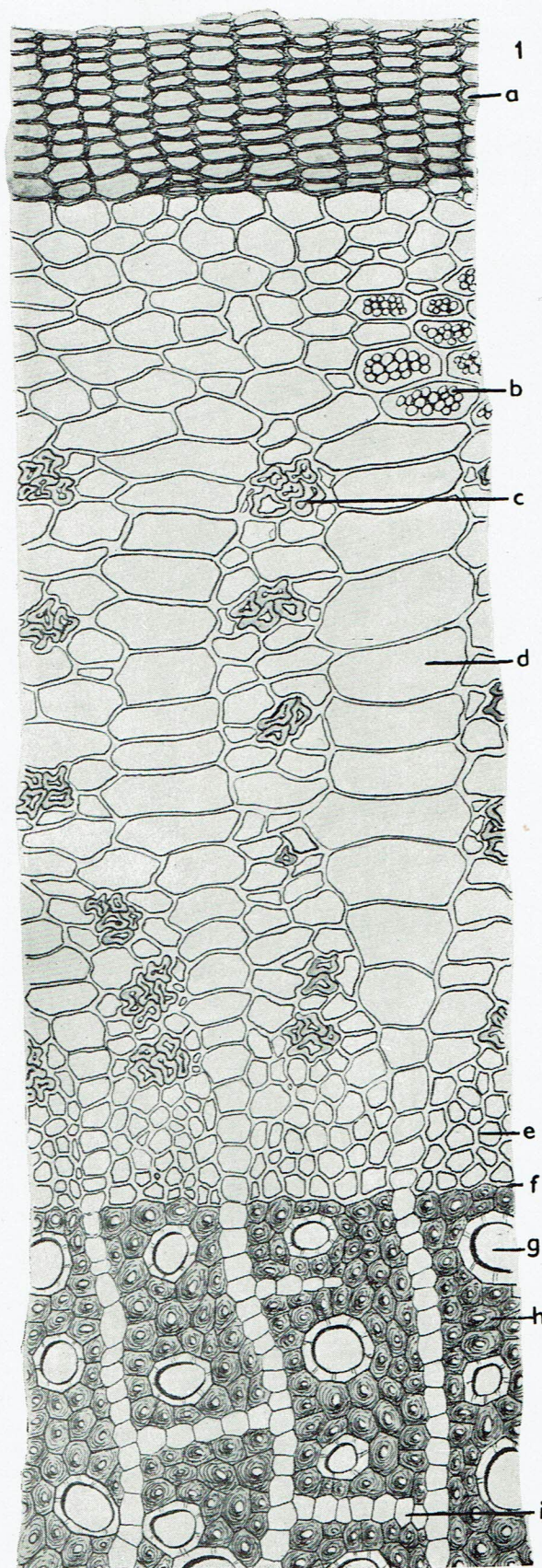
koreň rataňový (čes. kořen ratanhový)

Usušený koreň zbavený pakoreňa (čes. oddenku) druhu
Krameria triandra RUIZ ET PAVON, *Caesalpinaceae*.

146a



1. Droga vcelku (podľa DENSTONA)
2. priečný prierez koreňom pod lupou:
a) korok, b) kôra, c) kambium, d) drevo
3. priečný prierez koreňom pri malom
zväčšení: a) korok, b) feloderma, c) kam-
bium, d) cievy, e) stržňový lúč (čes. dře-
ňový paprsek), f) drevo, g) kôra



1. priečný prierez časťou koreňa pri väčšom zväčšení:
 - a) korok,
 - b) parenchým so škrobom,
 - c) lykové vlákna,
 - d) stržňový lúč (čes. dřeňový paprsek),
 - e) sítkovice,
 - f) kambium,
 - g) cieva,
 - h) libriform,
 - i) spojovací pás drevného parenchýmu
2. elementy dreva po predchádzajúcej macerácii:
 - a) úlomky cievy,
 - b) drevný parenchým