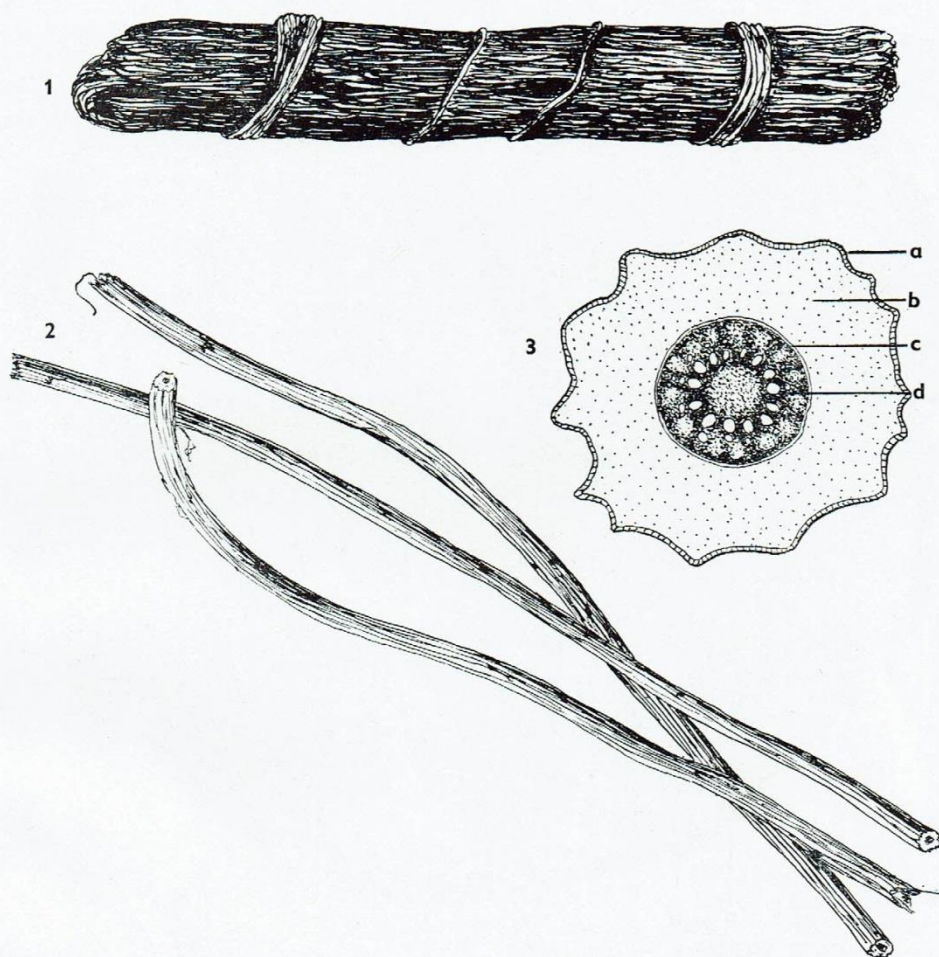


RADIX SARSAPARILLAE

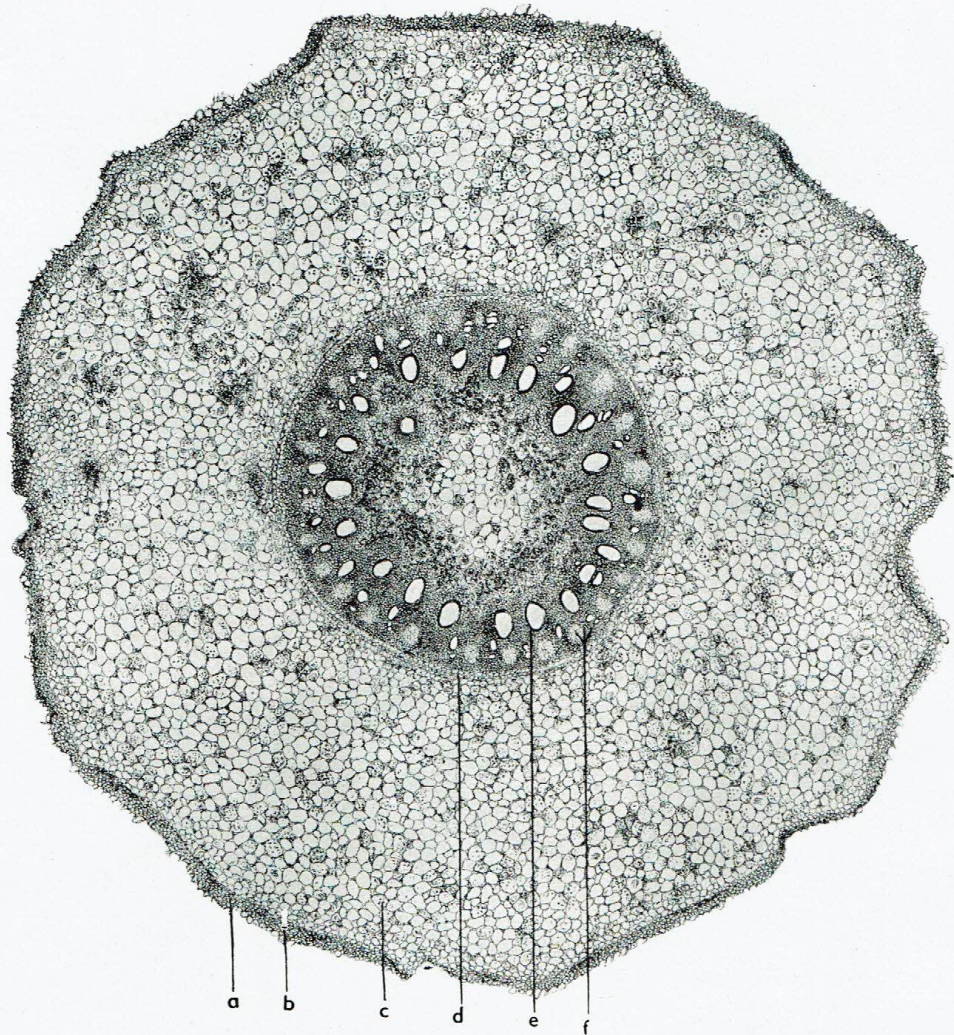
150a

koreň sarzaparilový (čes. kořen sarzaparilový)

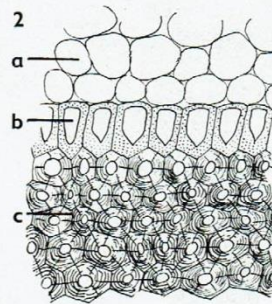
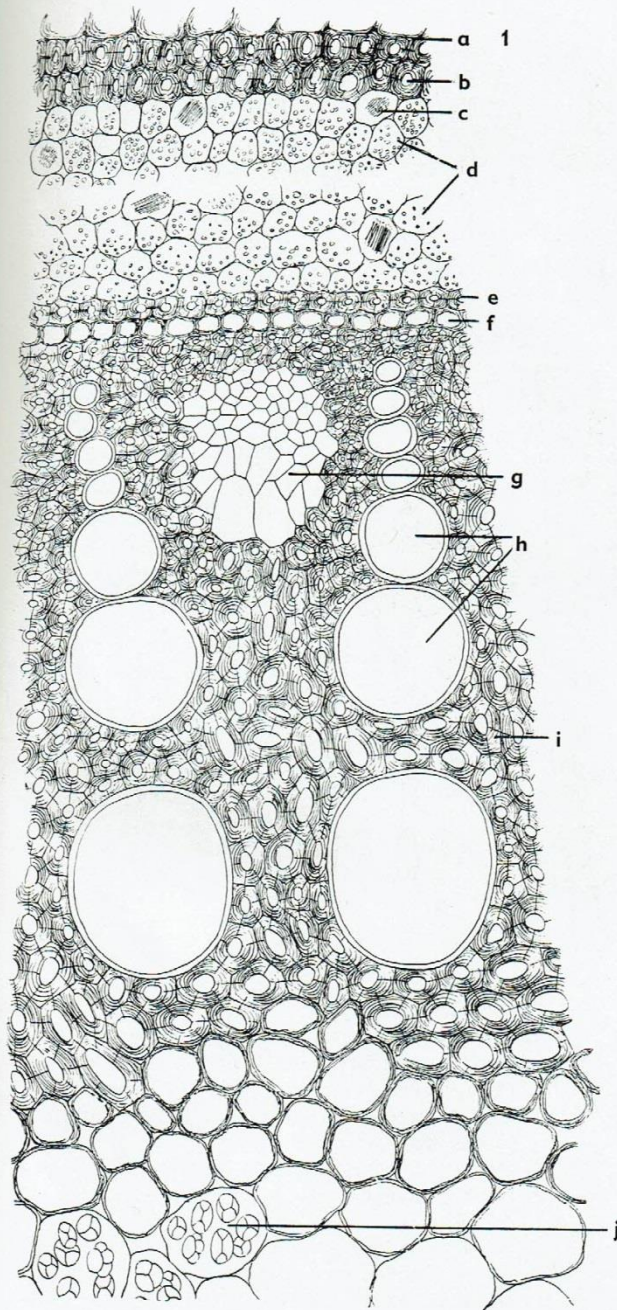
Usušený koreň druhov *Smilax*, najmä *Smilax saluberrima* GILG, *Liliaceae*.



1. obchodné balenie drogy
2. droga vcelku
3. priečny prierez koreňom pod lupou:
 - a) pokožka,
 - b) kôrová časť,
 - c) endoderma,
 - d) centrálny valec (čes. cylindr)



Priečny prierez koreňom pri malom zväčšení:
a) pokožka, *b)* podkožka, *c)* parenchým so škrobom, *d)* endoderma,
e) centrálny valec (čes. cylindr), *f)* radiálny cievny zväzok



1. priečný prierez koreňom pri väčšom zväčšení (druh Honduras): *a*) pokožka, *b*) podkožka, *c*) rafidy šľaveľanu vápenatého, *d*) parenchým so škrobom, *e*) endoderma, *f*) perikambium, *g*) sitkovice, *h*) cievy, *i*) sklerenchým, *j*) parenchým so škrobom
2. priečný prierez časťou koreňa druhu Veracruz: *a*) parenchým, *b*) endoderma, *c*) sklerenchým