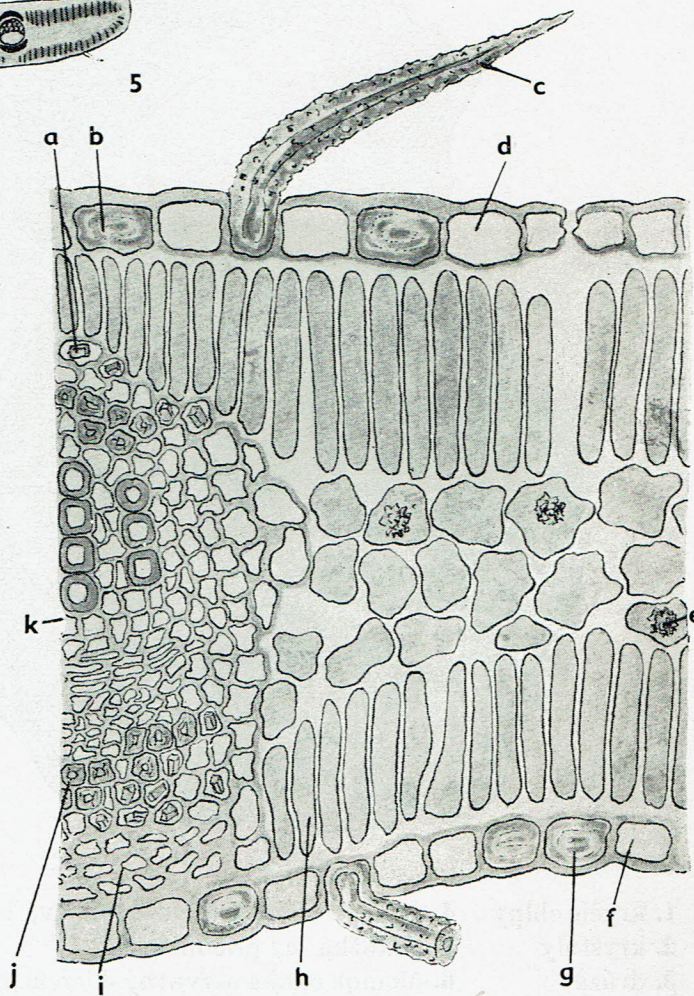
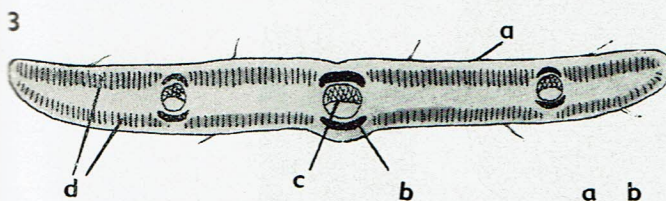
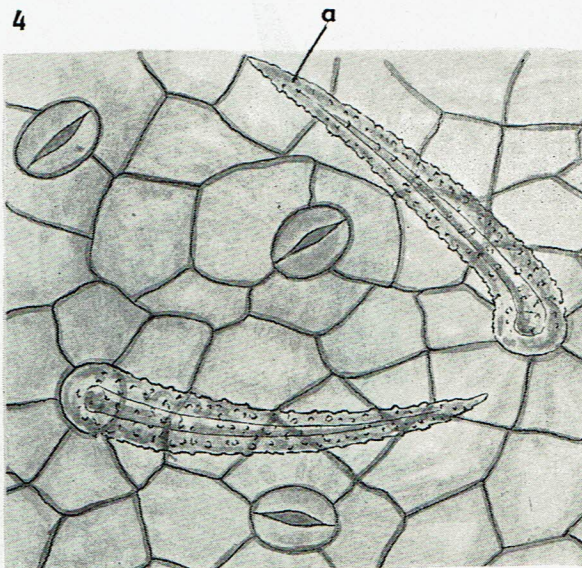
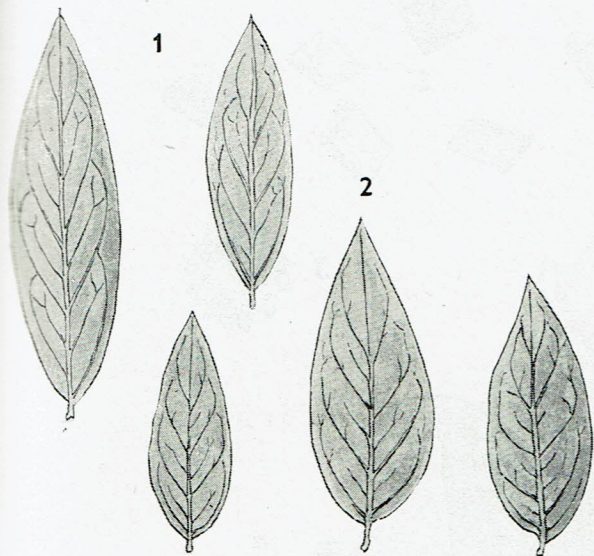


# FOLIUM SENNAE

74a

list sennový

Usušené lístky druhu *Cassia angustifolia* VAHL a *Cassia acutifolia* DELILE, *Caesalpiaceae*.



1. listy druhu *Cassia angustifolia* VAHL (Folium sennae Tinevelly)
2. listy druhu *Cassia acutifolia* DELILE (Folium sennae Alexandrinae)
3. schéma priečneho prierezu listom:
  - a) krycí chlpy,
  - b) sklerenchymatické vlákna,
  - c) cievný zväzok,
  - d) palisády
4. vrchná pokožka:
  - a) krycí chlpy
5. prierez listom:
  - a) komôrkové vlákno,
  - b) slizová bunka,
  - c) krycí chlpy,
  - d) vrchná pokožka,
  - e) drúza,
  - f) spodná pokožka,
  - g) slizová bunka,
  - h) palisády,
  - i) kolenchým,
  - j) sklerenchymatické vlákna,
  - k) cievný zväzok