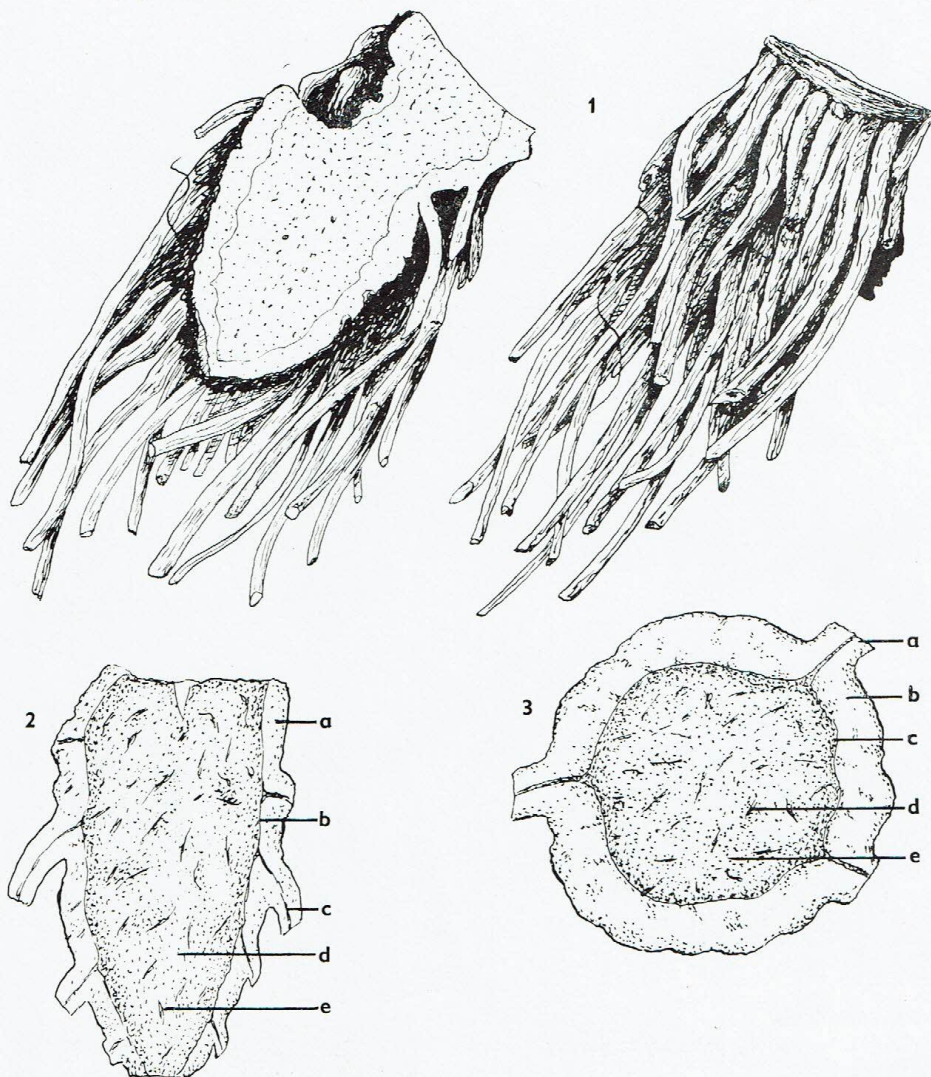


152a

† RADIX VERATRI ALBI

koreň kýchavice bielej (čes. kořen kýchavice bílé)

Usušený pakoreň (čes. oddenek) s koreňami druhu *Veratrum album* LINNÉ, *Liliaceae*.



1. droga vcelku

2. pozdĺžny prierez pakoreňom (čes. odden-  
kem) pod lupou:

a) kôrová časť,

b) endoderma,

c) koreňový zvyšok (čes. zbytek),

d) centrálny valec (čes. cylindr),

e) cieвне zväzky

3. priečny prierez pakoreňom (čes. odden-  
kem) pod lupou:

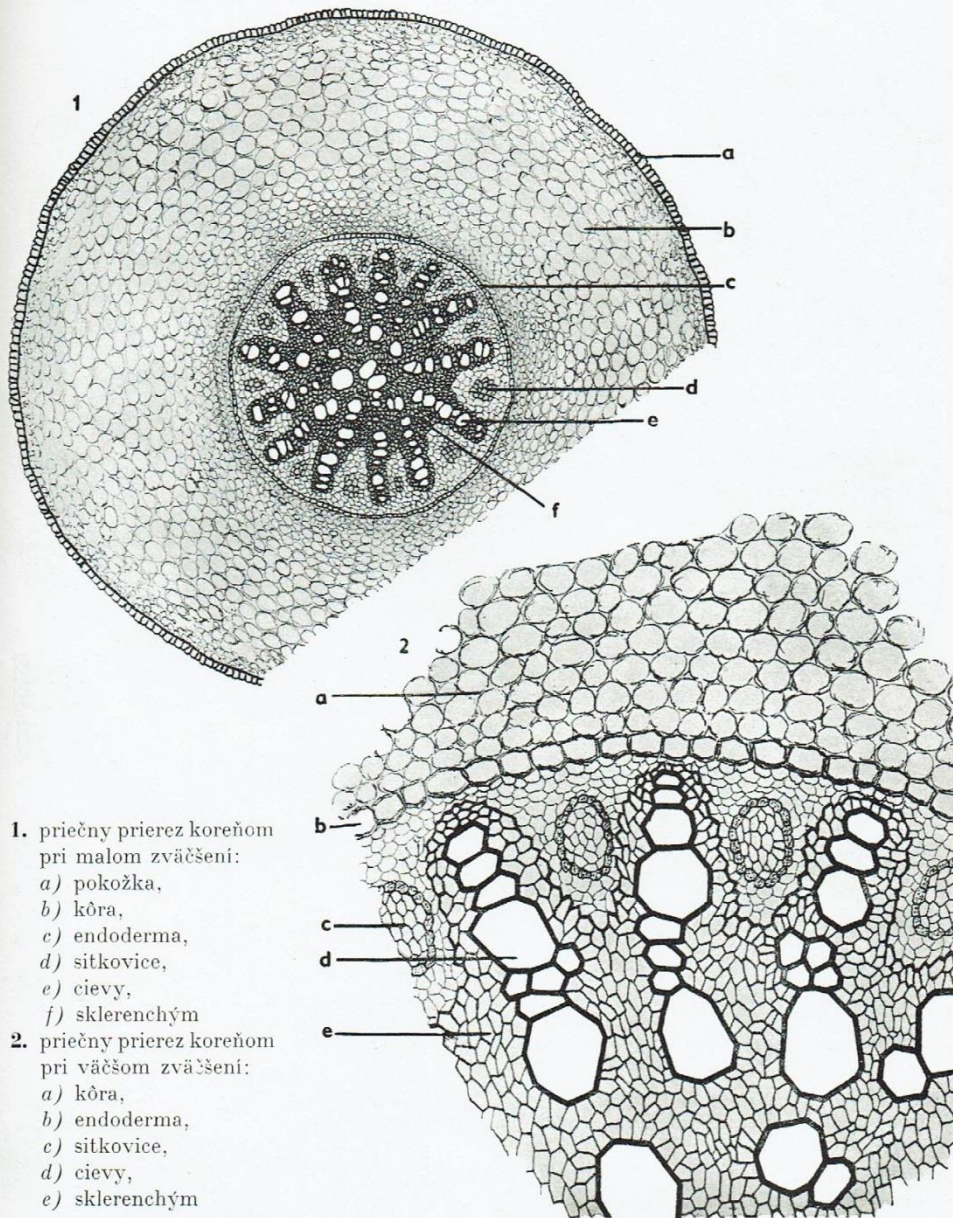
a) koreňový zvyšok,

b) kôrová časť,

c) endoderma,

d) cieвне zväzky,

e) centrálny valec (čes. cylindr)



1. priechny prierez koreňom pri malom zväčšení:  
 a) pokožka,  
 b) kôra,  
 c) endoderma,  
 d) sitkovice,  
 e) cievy,  
 f) sklerenchým
2. priechny prierez koreňom pri väčšom zväčšení:  
 a) kôra,  
 b) endoderma,  
 c) sitkovice,  
 d) cievy,  
 e) sklerenchým