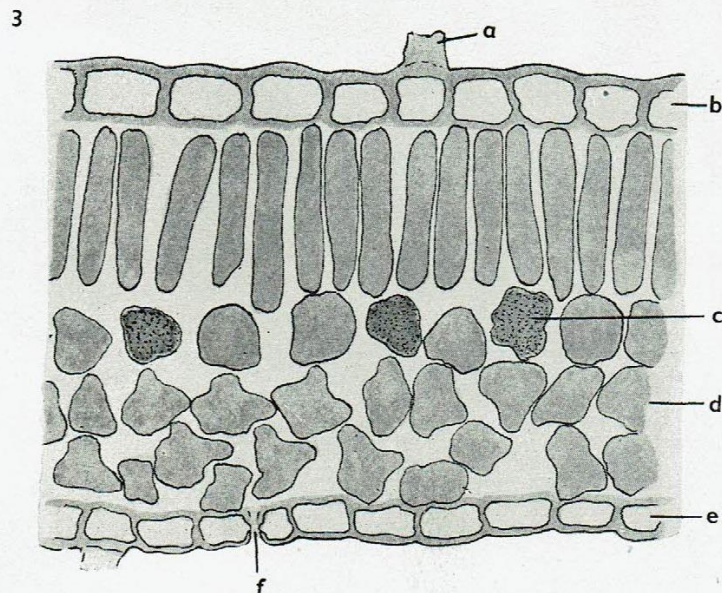
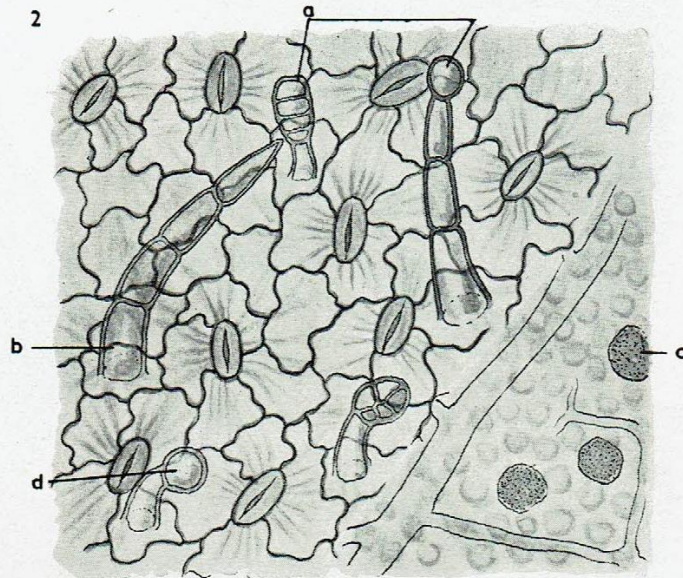


† FOLIUM BELLADONNAE

56a

list ľalkoveový (čes. list ľulíkový)

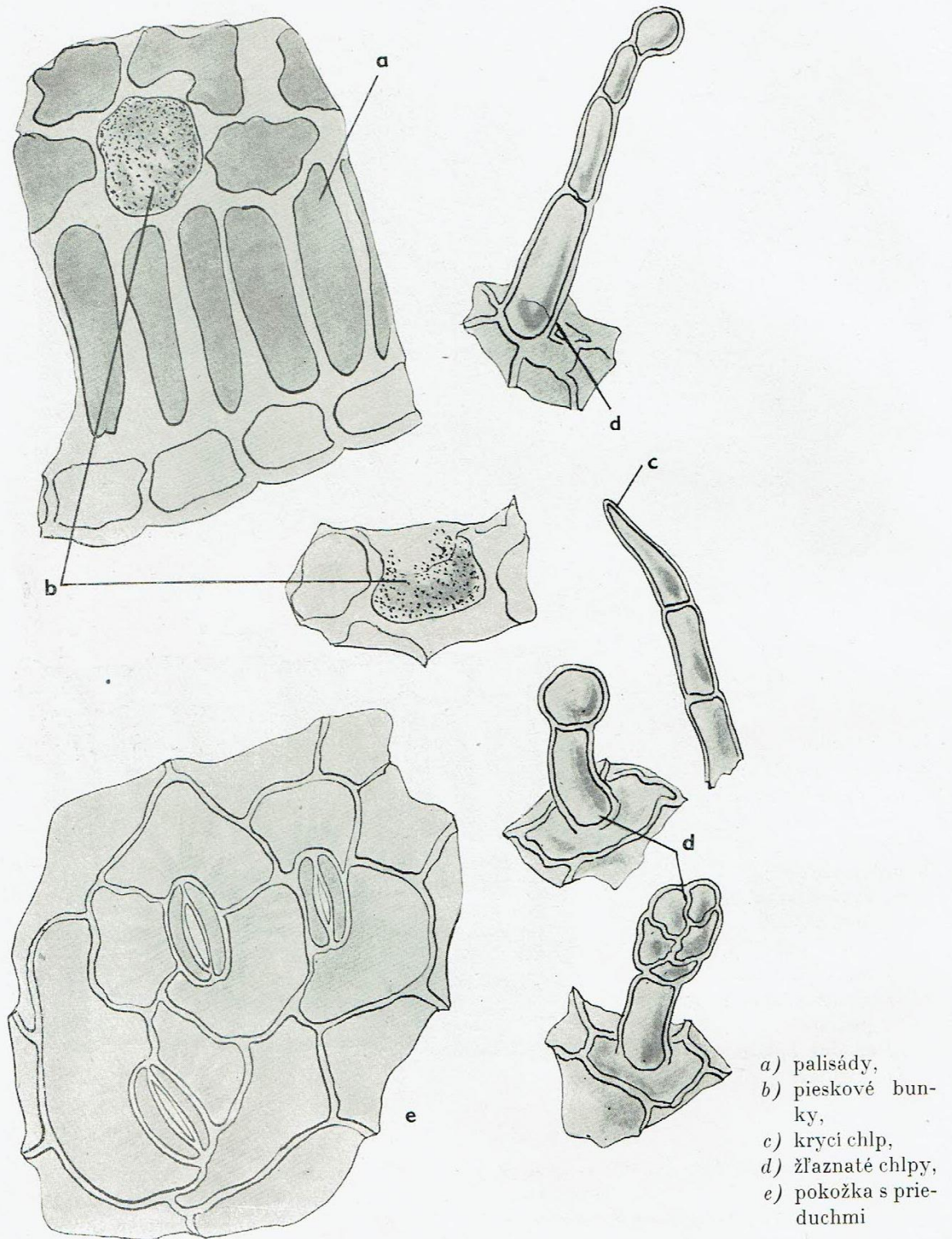
Usušený list druhu *Atropa belladonna* LINNÉ, *Solanaceae*.



1. list vcelku
2. vrchná pokožka:
 - a), d) žľaznatý chl. p.
 - b) krycí chl. p.
 - c) piesková bunka
3. prierez listom:
 - a) zvyšok krycieho chl. p. (čes. zbytek),
 - b) horná pokožka,
 - c) piesková bunka,
 - d) špongiové (čes. houbovité) pletivo,
 - e) spodná pokožka,
 - f) prieduch

56b

† PULVIS FOLII BELLADONNAE
prášok ľuľkovcového listu (čes. prášek ruľikového listu)



- a) palisády,
- b) pieskové bunky,
- c) krycí chlpy,
- d) žlaznaté chlpy,
- e) pokožka s prieduchmi

64a

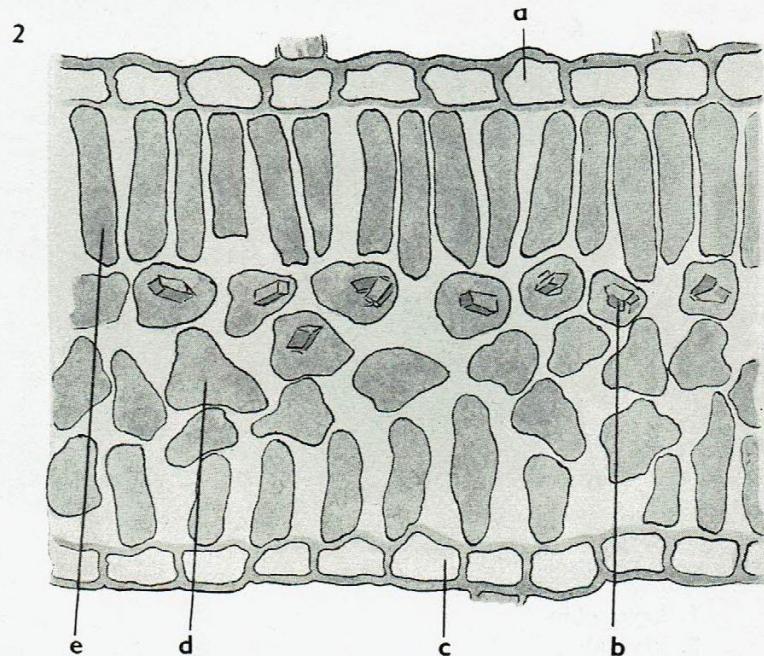
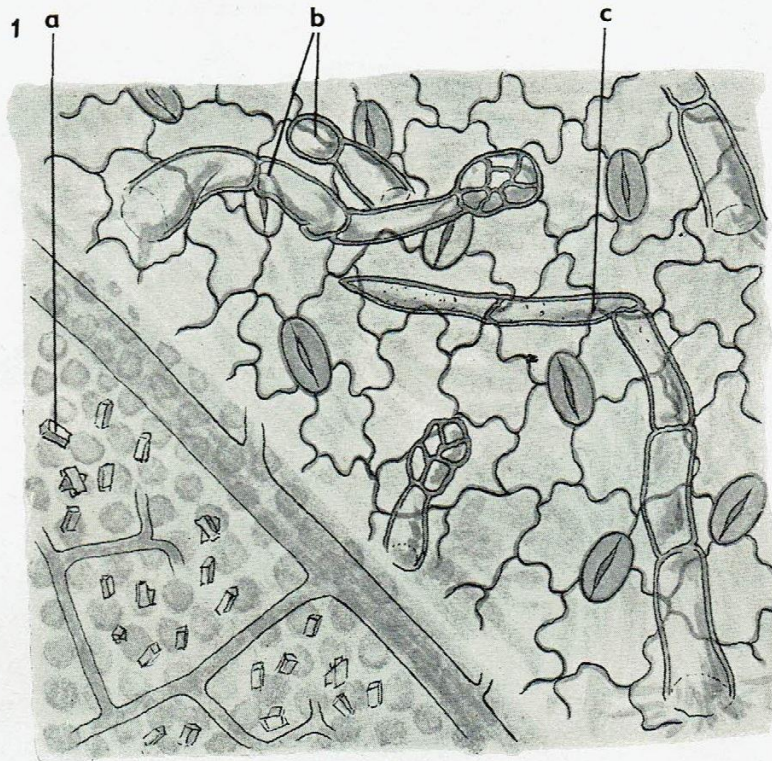
† **FOLIUM HYOSCYAMI**

list blenový (čes. list blínový)

Usušený list druhu *Hyoseyamus niger* LINNÉ, *Solanaceae*.



List vcelku



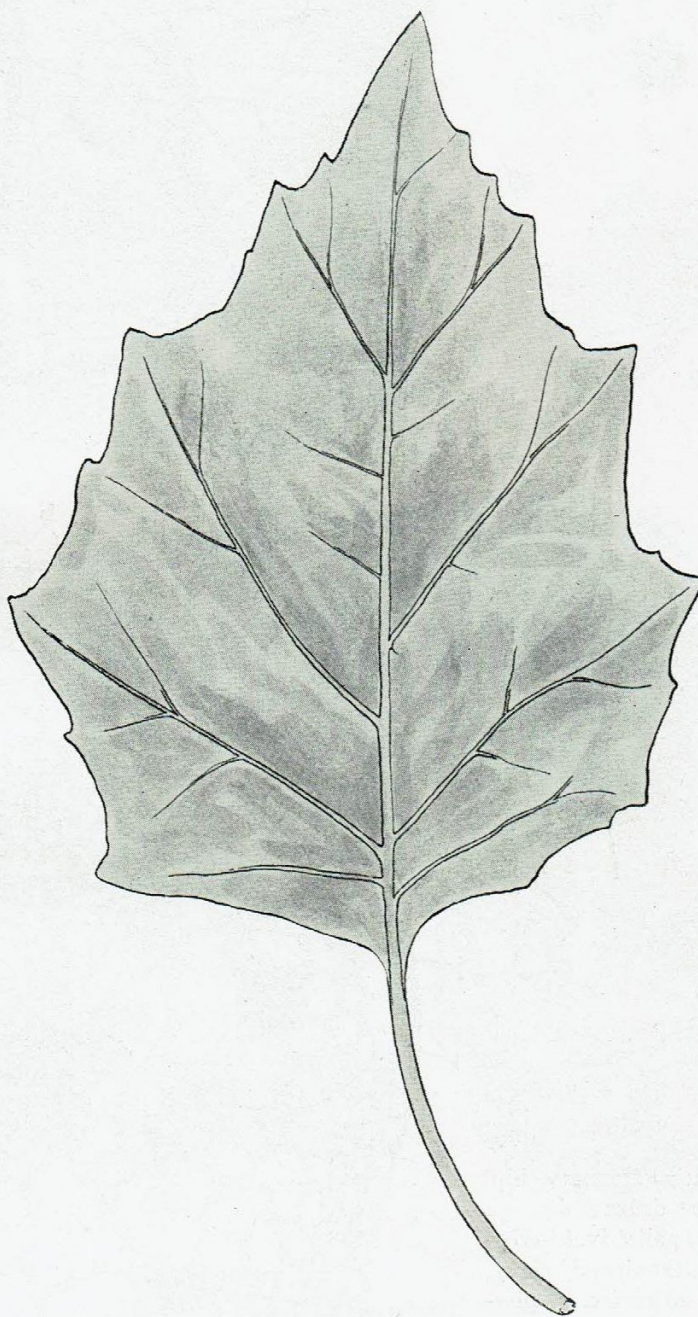
1. vrchná pokožka:
 - a) kryštály,
 - b) žľaznaté chlpy,
 - c) krycí chlpy
2. prierez listom:
 - a) vrchná pokožka,
 - b) kryštály,
 - c) spodná pokožka,
 - d) špongiovité (čes. houbovité) pletivo,
 - e) palisády

† FOLIUM STRAMONII

list durmanový

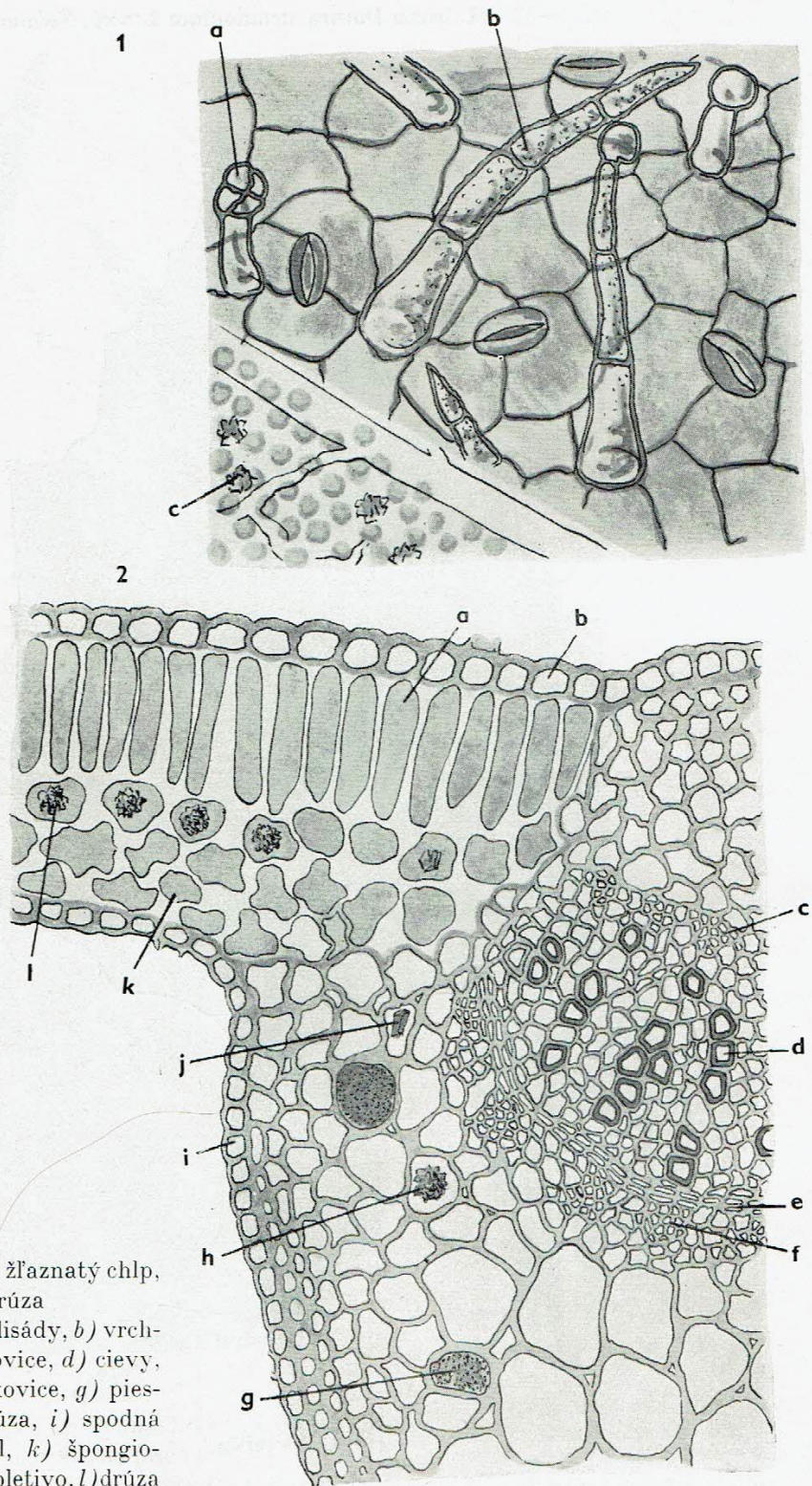
75a

Usušený list druhu *Datura stramonium* LINNÉ, *Solanaceae*.



List vcelku

† FOLIUM STRAMONII

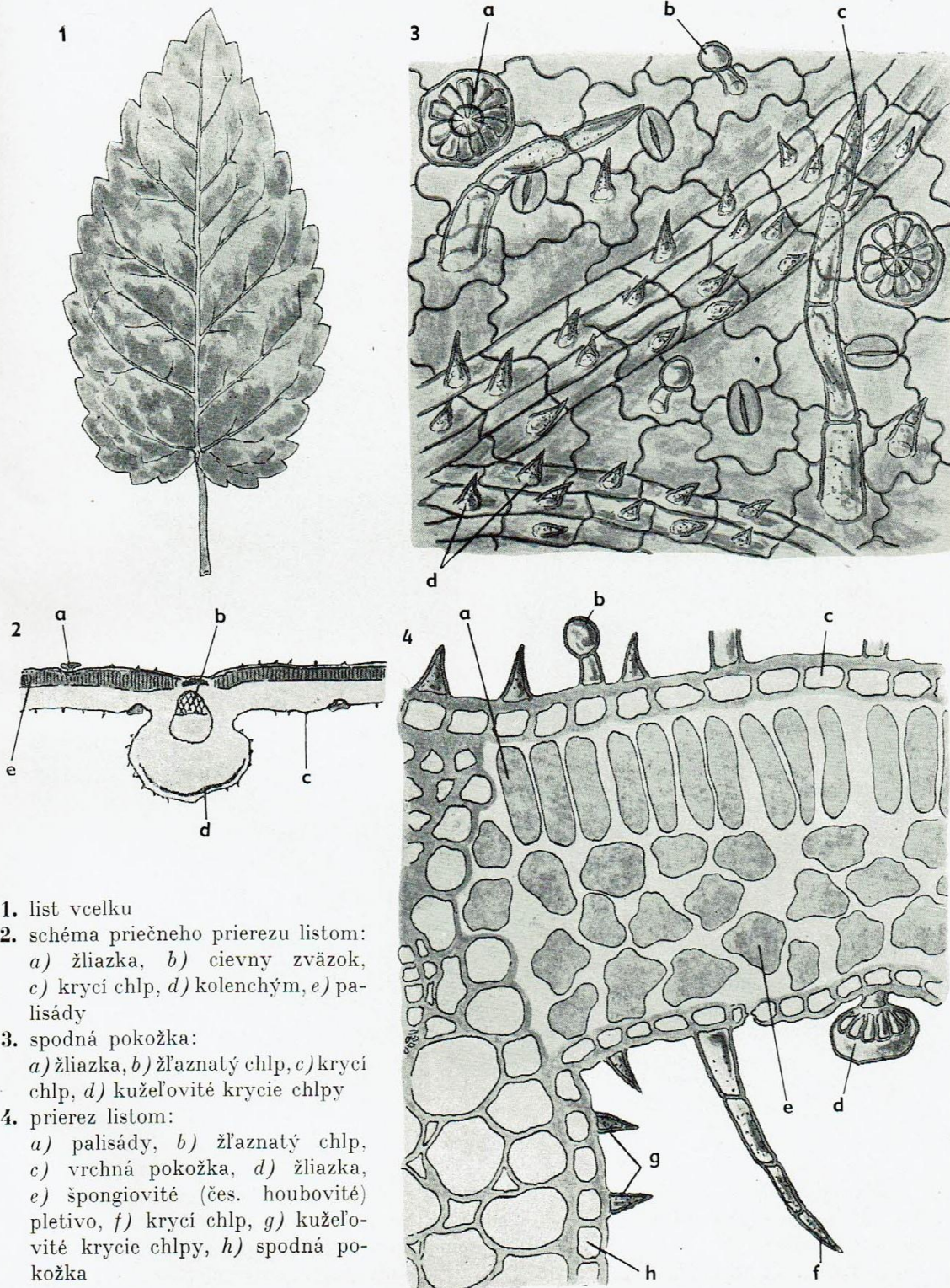


1. vrchná pokožka: a) žľaznatý chlpek, b) krycí chlpek, c) drúza
 2. prierez listom: a) palisády, b) vrchná pokožka, c) sitkovice, d) cievy, e) kambium, f) sitkovice, g) piesková bunka, h) drúza, i) spodná pokožka, j) kryštál, k) špongiovité (čes. houbovité) pletivo, l) drúza

FOLIUM MELISSAE

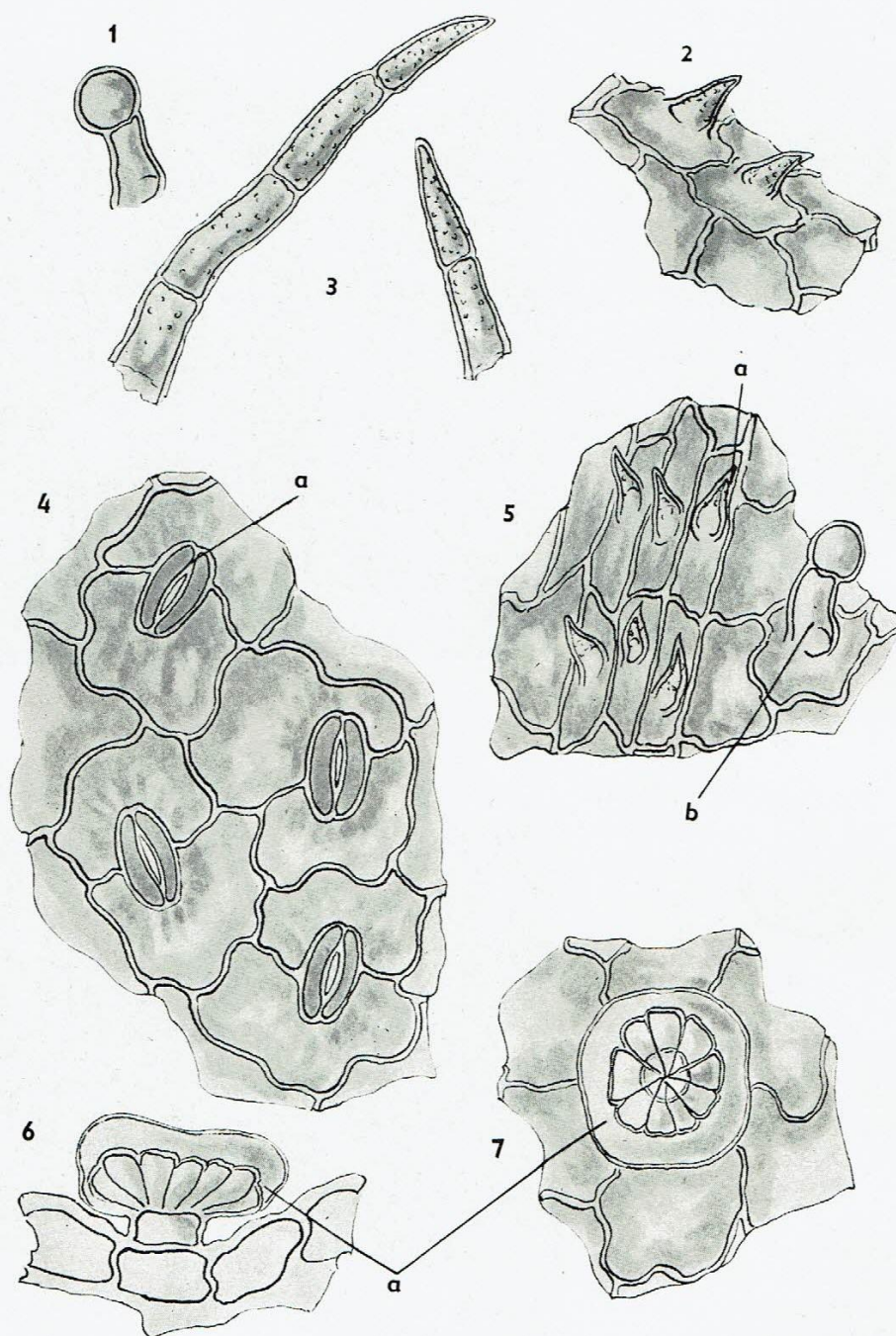
67a

list medovkový (čes. list meduňkový)
 Usušený list druhu *Melissa officinalis* LINNÉ, *Lamiaceae*.



1. list vcelku
2. schéma priečného prierezu listom:
 a) žliazka, b) cievny zväzok,
 c) krycí chlpy, d) kolenchým, e) palisády
3. spodná pokožka:
 a) žliazka, b) žľaznatý chlpy, c) krycí chlpy, d) kužeľovité krycie chlpy
4. prierez listom:
 a) palisády, b) žľaznatý chlpy, c) vrchná pokožka, d) žliazka, e) špongiovité (čes. houbovité) pletivo, f) krycí chlpy, g) kužeľovité krycie chlpy, h) spodná pokožka

PULVIS FOLII MELISSAE
 prášok medovkového listu (čes. prášek meduňkového listu)



1. žľaznatý chlpy
2. kužeľovité krycie chlpy
3. krycie chlpy
4. pokožka: a) prieduch

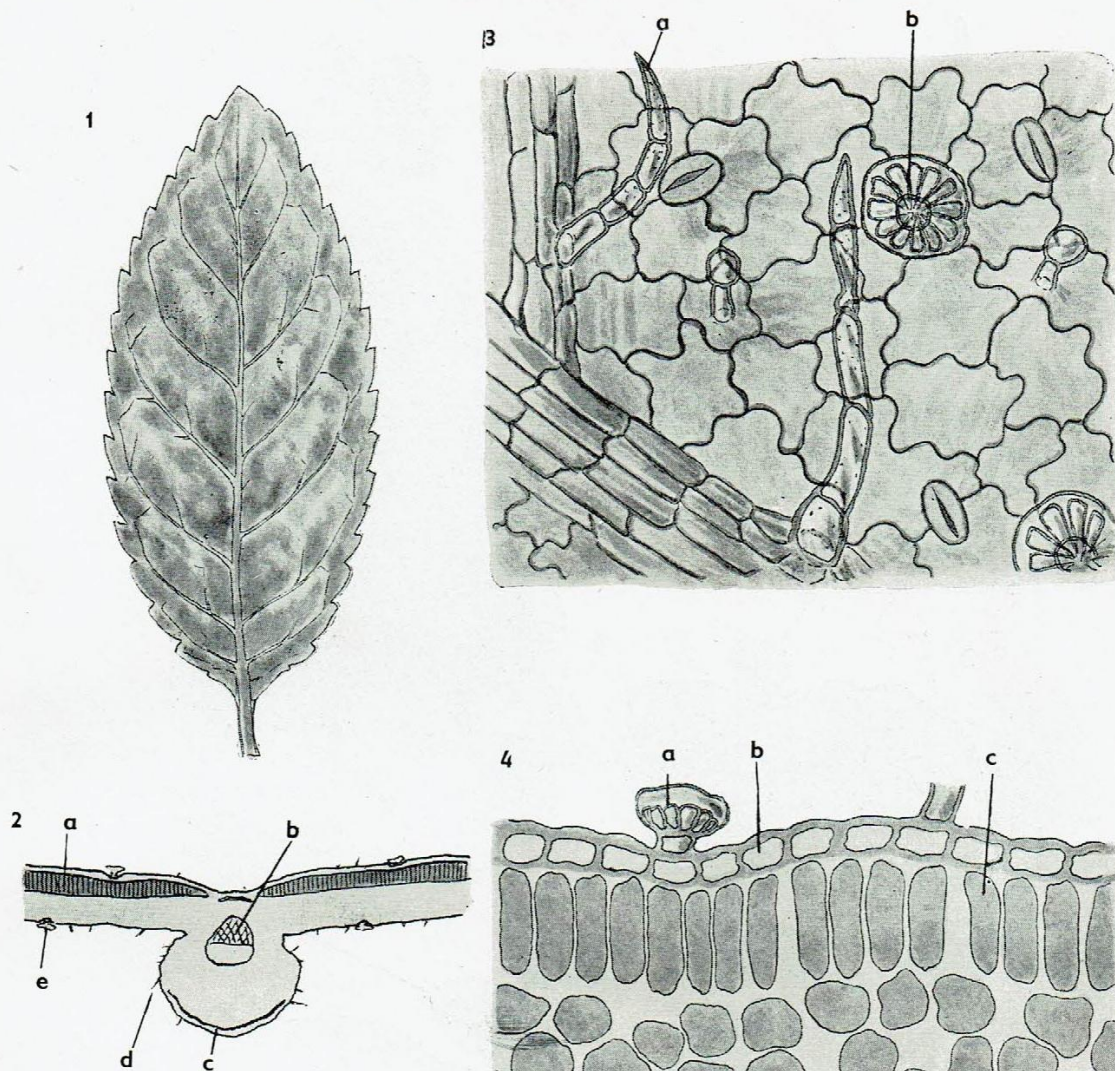
5. plošný úlomok listu: a) kužeľovité krycie chlpy, b) žľaznatý chlpy
- 6., 7. úlomok listu (priechy a z plochy): a) žľazky rastliny čelade hluchavkovitých

FOLIUM MENTHAE PIPERITAE

68a

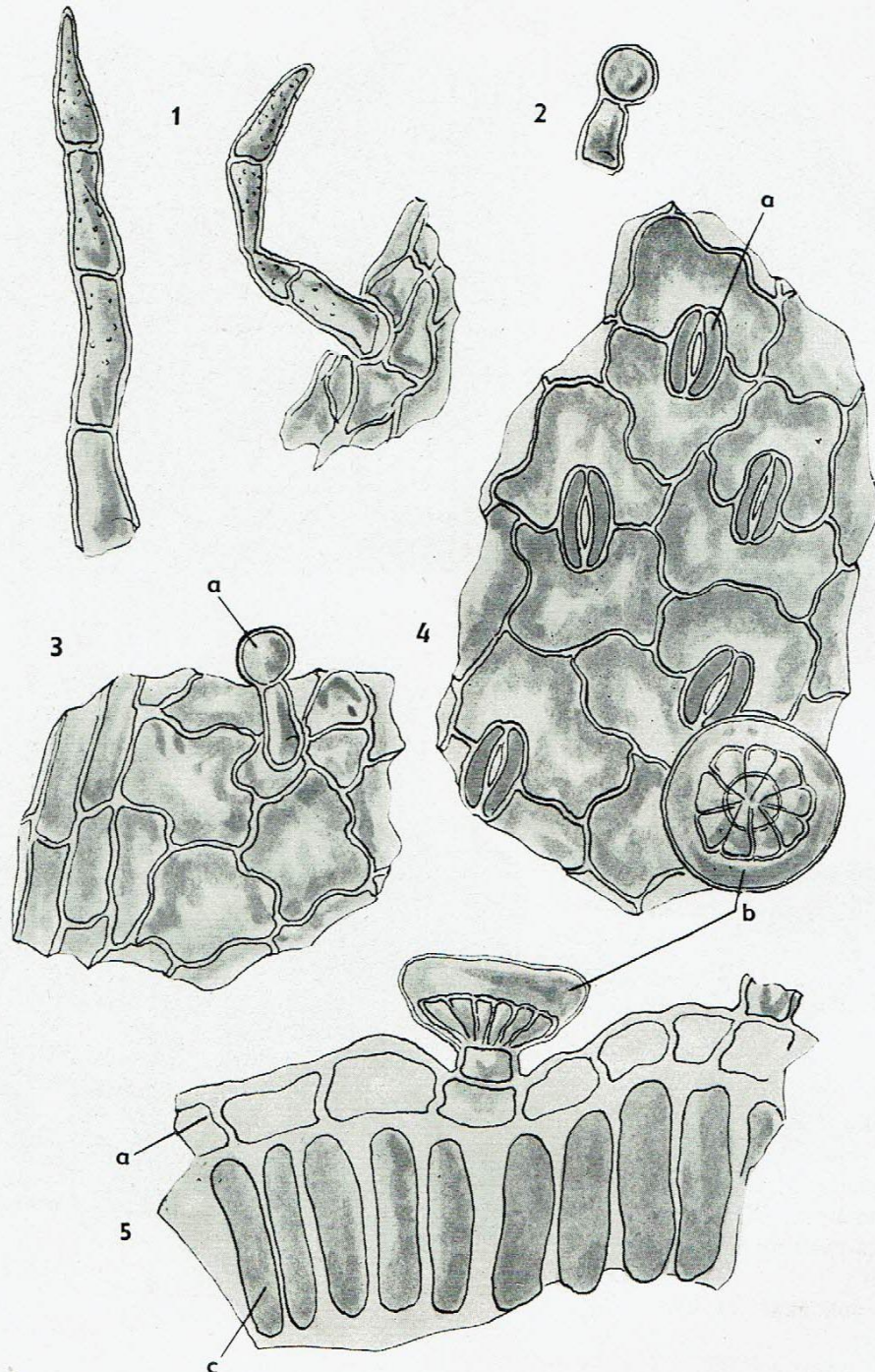
list máty piepornej (čes. list máty peprné)

Usušený list druhu *Mentha piperita* HUDSON, *Lamiaceae*.



1. list vcelku
2. schéma priečného prierezu listom:
 - a) palisády, b) cievny zväzok,
 - c) kolenchým, d) krycí chlpy,
 - e) žliazka rastliny čelade hluchavkovitých
3. spodná pokožka: a) krycí chlpy, b) žliazka
4. prierez listom:
 - a) žliazka, b) vrchná pokožka,
 - c) palisády, d) žľaznatý chlpy,
 - e) spodná pokožka, f) špongióvité (čes. houbovité) pletivo

PULVIS FOLII MENTHAE PIPERITAE
 prášok listu mäty piepornej (čes. prášek listu máty peprné)



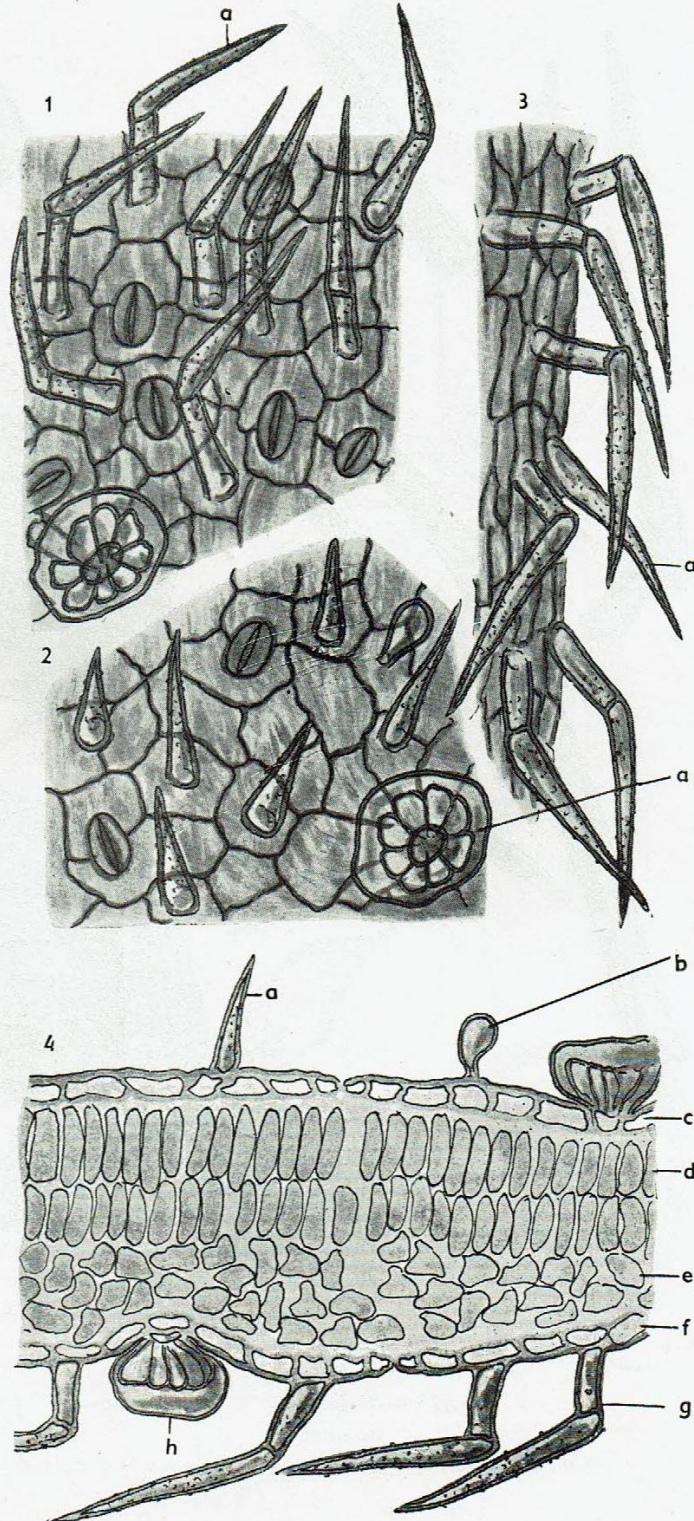
1. krycie chlpy

2. žľaznatý chlpy

3. listový úlomok so žľaznatým chlpom (*a*)

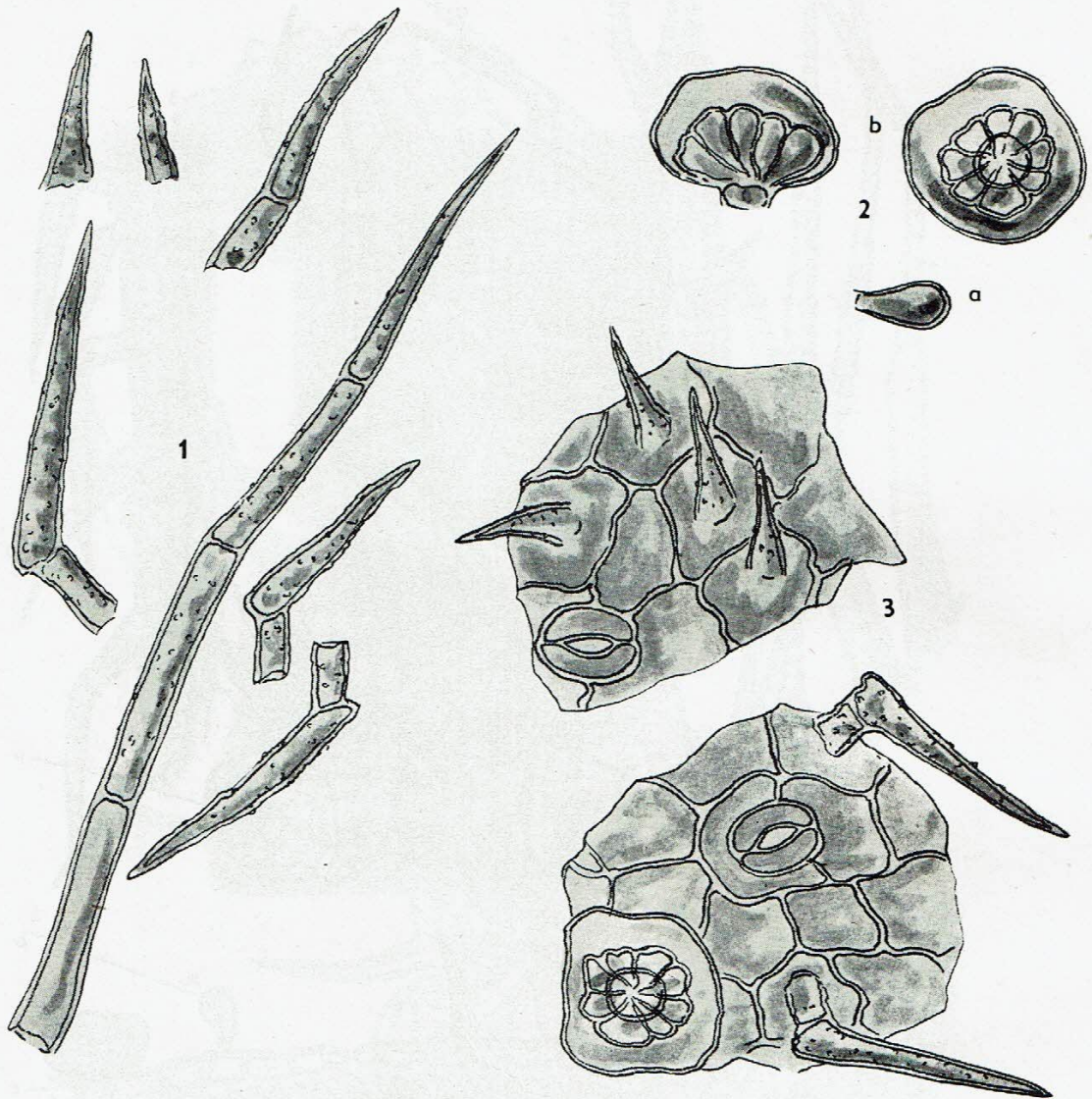
4. plošný úlomok listu: *a*) prieduch, *b*) žľazka

5. priečny úlomok listu: *a*) vrchná pokožka, *b*) žľazka, *c*) palisády



1. spodná listová pokožka:
a) krycí chlpy
2. vrchná listová pokožka:
a) žliazka typu Lamiaceae
3. pokožka osi: a) krycie chlpy
4. prierez listom: a) krycí chlpy,
b) žľaznatý chlpy, c) pokožka,
d) palisády, e) špongiovité
(čes. houbovité) pletivo,
f) pokožka, g) krycí chlpy,
h) žliazka typu Lamiaceae

prášok vňate materinej dúšky obyčajnej (čes. prášek natě tymiánové)



1. krycie chlpy
2. chlpy:
 - a) žľaznatý chlpy,
 - b) žľazky typu Lamiaceae
3. úlomky pokožky s chlpmi