

**HERBA ABSINTHII**  
vňaf palinová (čes. nať pelyňková)

99a

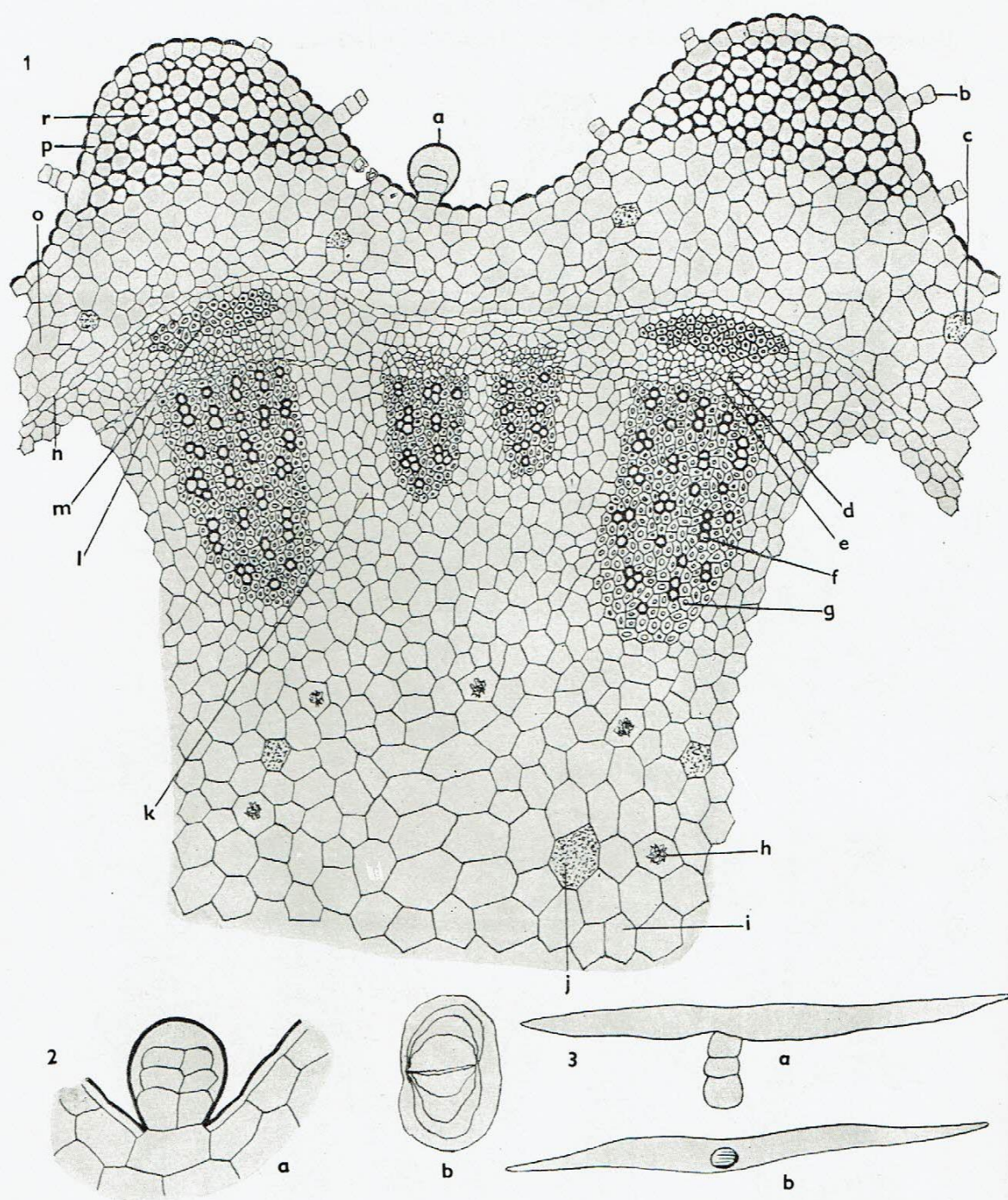
Usušené listy a kvitnúce vrcholky druhu *Artemisia absinthium* LINNÉ, *Asteraceae*.



1. kvitnúca vňaf (čes. nať)
2. súkvetie (čes. květenství) úbory
3. listy

4. okrajový kvet piestikový
5. kvet diskový (čes. terčový — obojaký)





1. priečný prierez časťou osi pri väčšom zväčšení: *a*) žliazka, *b*) noha chlpu, *c*) silicový kanálik schizogénneho pôvodu, *d*) sitkovic, *e*) kambium, *f*) cievy, *g*) libriform, *h*) drúza, *i*) stržeň (čes. dřeň), *j*) silicový kanálik schizogénneho pôvodu, *k*) stržňový

lúč (čes. dřevový paprsek), *l*) parenchým, *m*) sklerenchymatické vlákna, *n*) endoderma, *o*) parenchým s chlorofylom, *p*) pokožka, *r*) kolenchým

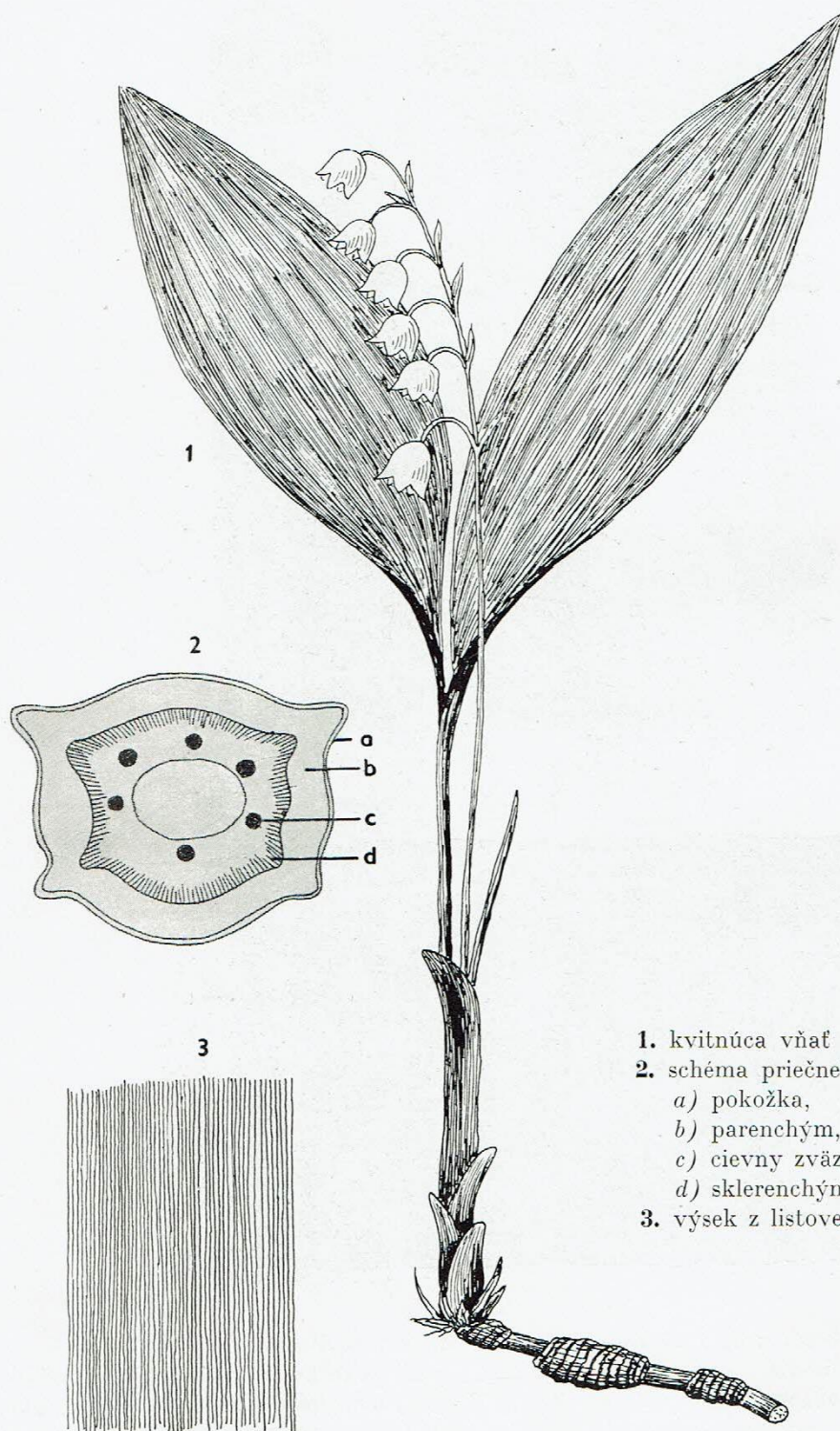
2. žliazka: *a*) zboku, *b*) zhora

3. chlpek tvaru T: *a*) zboku, *b*) zhora



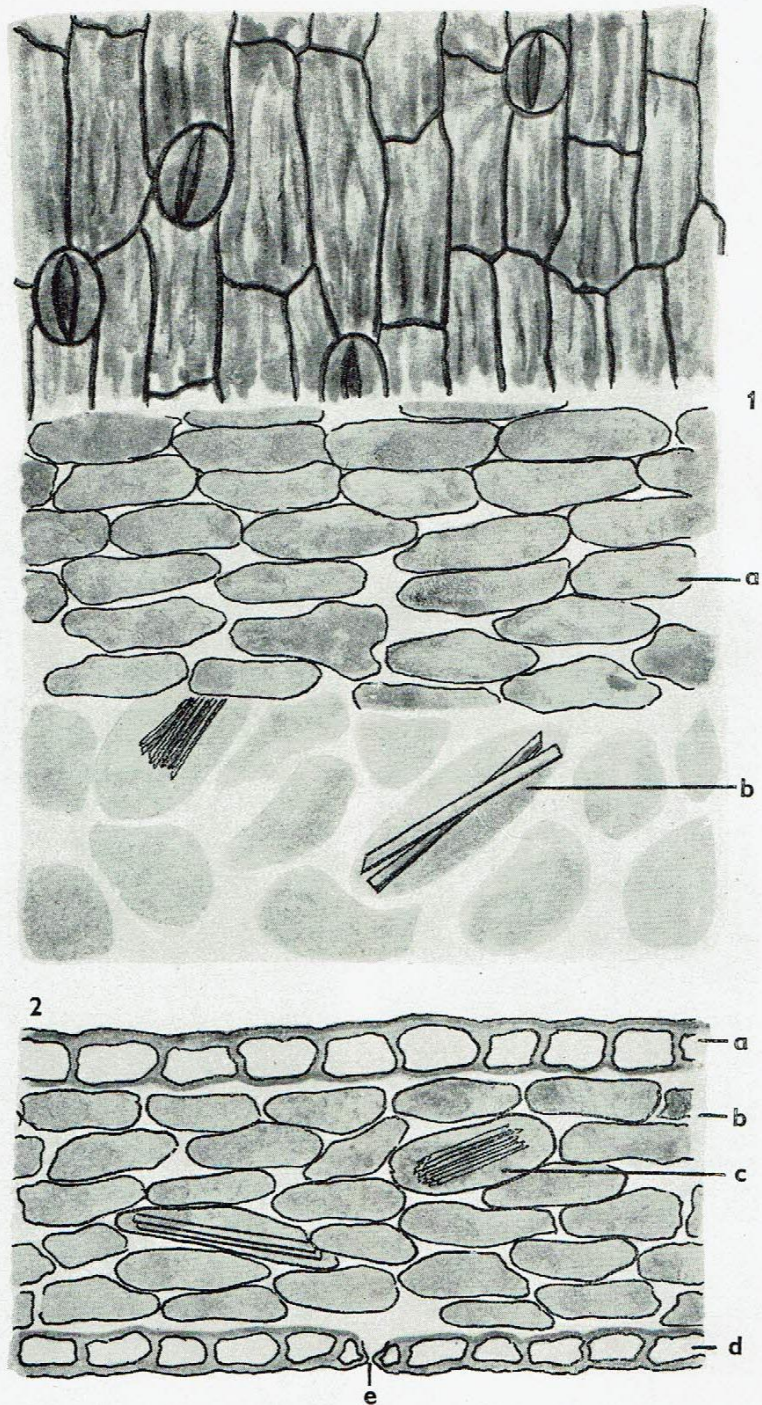
† HERBA CONVALLARIAE  
vňat konvalinková (čes. nať konvalinková)

Usušená kvitnúca vňat druhu *Convallaria majalis* LINNÉ, *Liliaceae*.



1. kvitnúca vňat
2. schéma priečneho prierezu osou:
  - a) pokožka,
  - b) parenchým,
  - c) cievný zväzok,
  - d) sklerenchým
3. výsek z listovej nervatúry





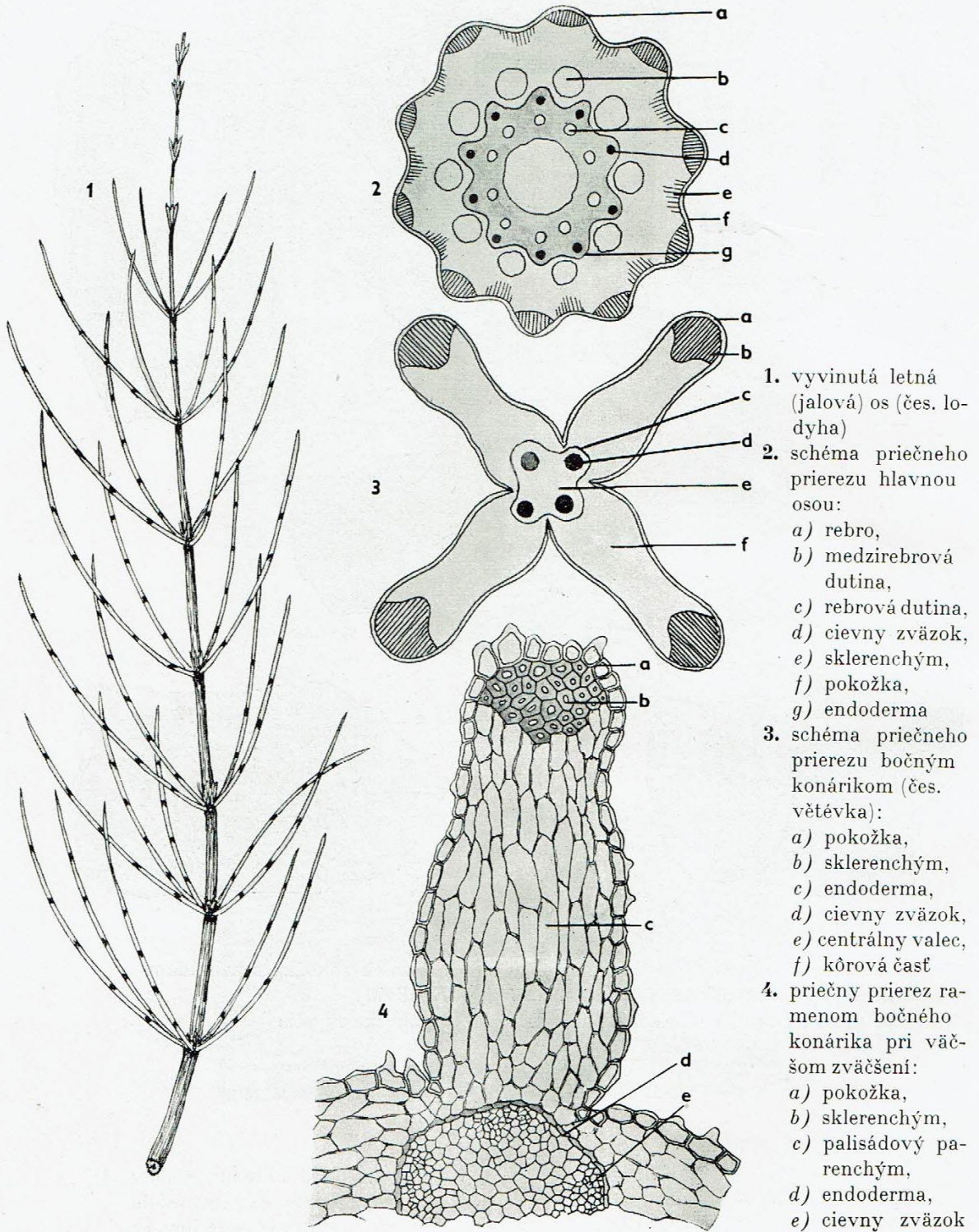
1. vrchná pokožka listová s priečne  
uloženými palisádami:  
a) palisády, b) rafidy

2. prierez listom:  
a), d) pokožka, b) palisády, c) rafidy,  
e) prieduch



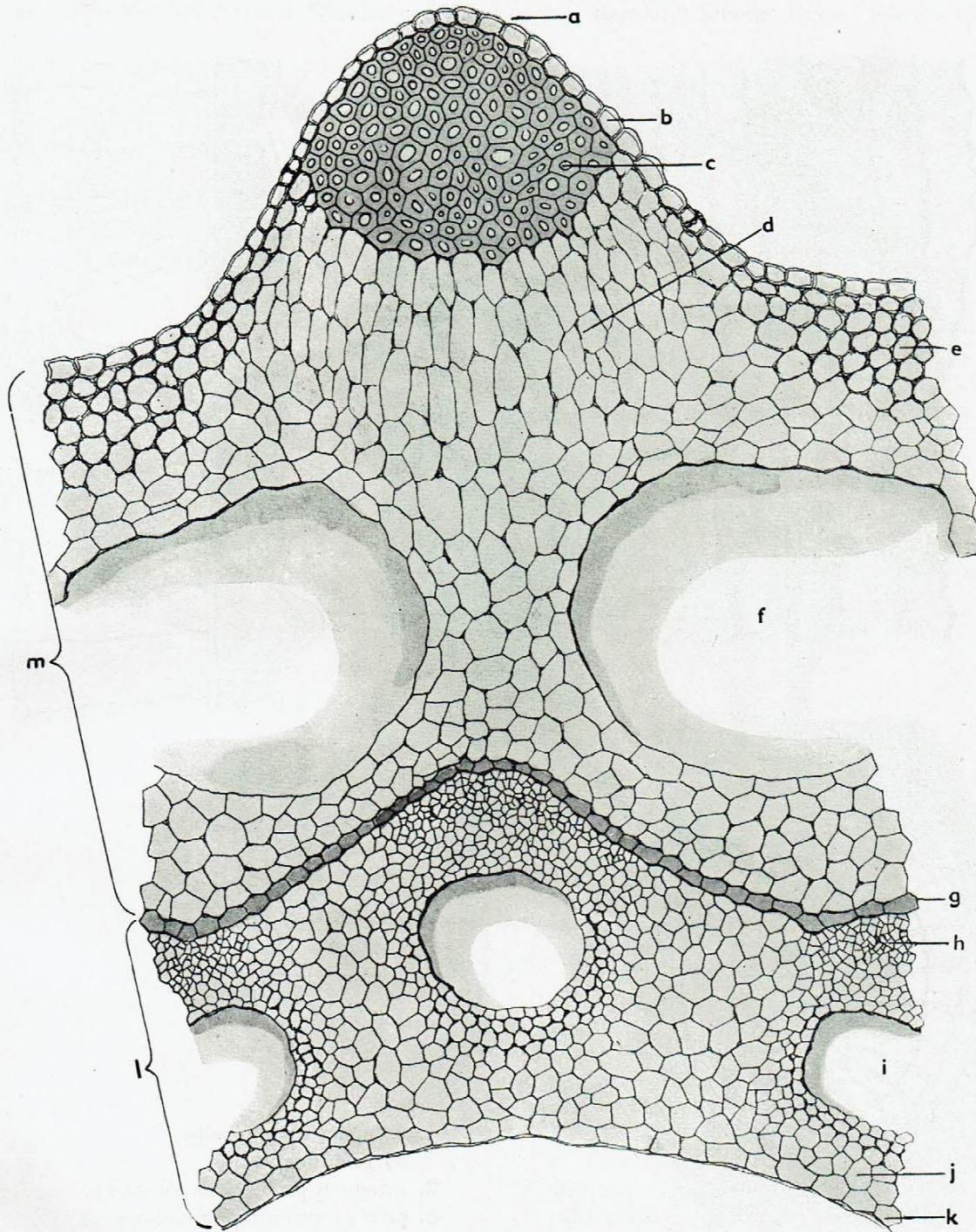
## HERBA EQUISETI

vňat prasličky roľnej (čes. nať přesličky rolní)

Usušená listnatá byľ (čes. lódyha) druhu *Equisetum arvense* LINNÉ, *Equisetaceae*.

1. vyvinutá letná (jalová) os (čes. lódyha)
2. schéma priečneho prierezu hlavnou osou:
  - a) rebro,
  - b) medzirebrová dutina,
  - c) rebrová dutina,
  - d) cievny zväzok,
  - e) sklerenchým,
  - f) pokožka,
  - g) endoderma
3. schéma priečneho prierezu bočným konárikom (čes. větévka):
  - a) pokožka,
  - b) sklerenchým,
  - c) endoderma,
  - d) cievny zväzok,
  - e) centrálny valec,
  - f) kôrová časť
4. priečný prierez ramenom bočného konárika pri väčšom zväčšení:
  - a) pokožka,
  - b) sklerenchým,
  - c) palisádový parenchým,
  - d) endoderma,
  - e) cievny zväzok





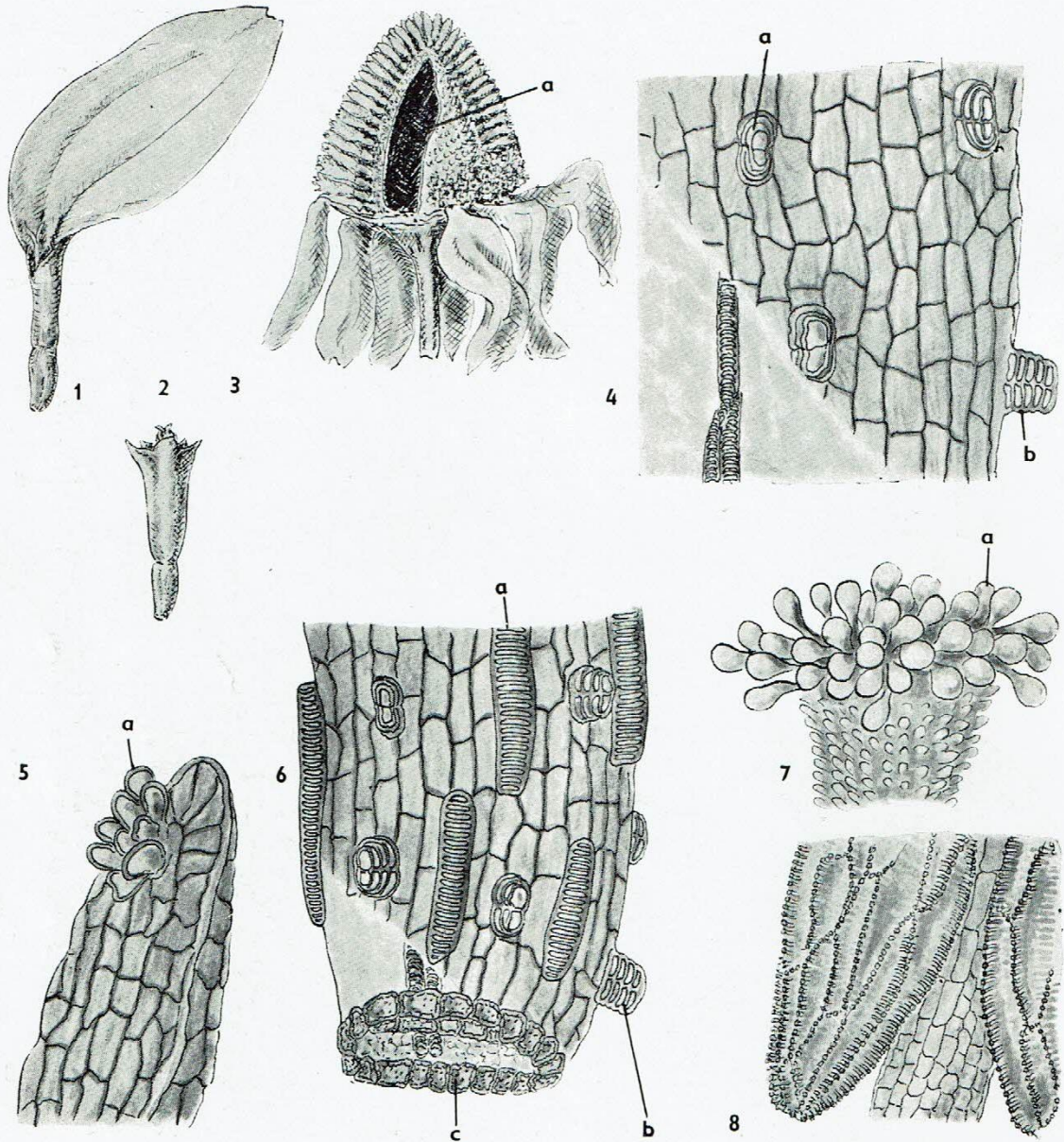
Priečny prierez časťou osi pri väčšom zväčšení:  
*a)* rebro, *b)* pokožka, *c)* sklerenchým, *d)* palisádový parenchým, *e)* kolenchým, *f)* medzi-rebrová dutina (valekulárna dutina), *g)* endo-

derma, *h)* cievny zväzok, *i)* rebrová dutina (karinálna dutina), *j)* parenchým, *k)* vnútorná pokožka, *l)* centrálny valec (čes. cylindr), *m)* kôrová časť



## FLOS CHAMOMILLAE VULGARIS

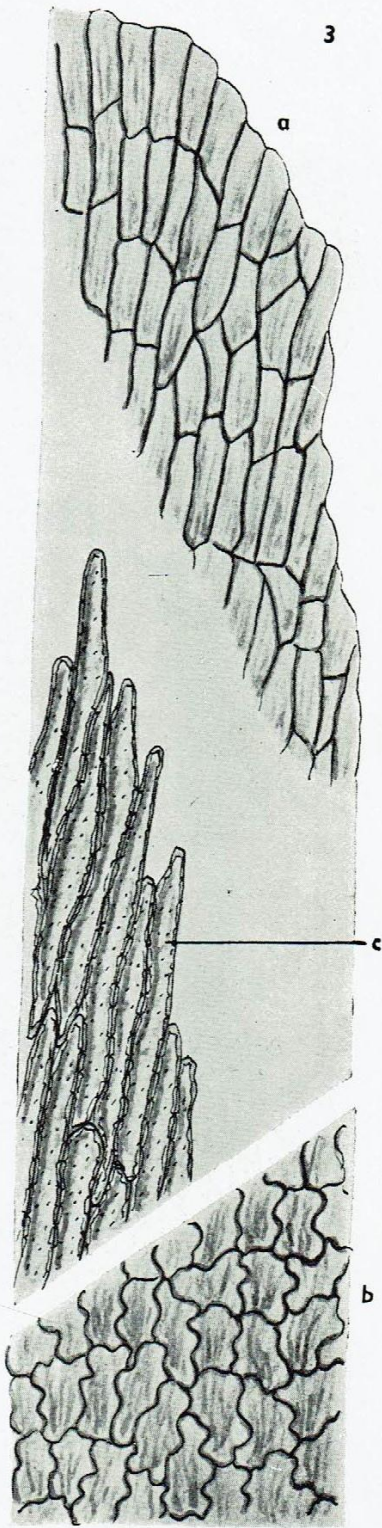
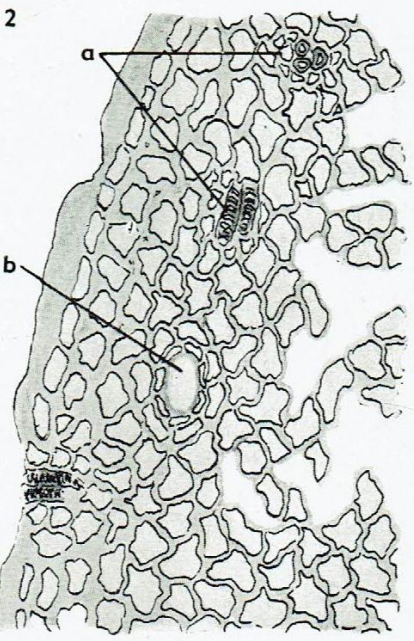
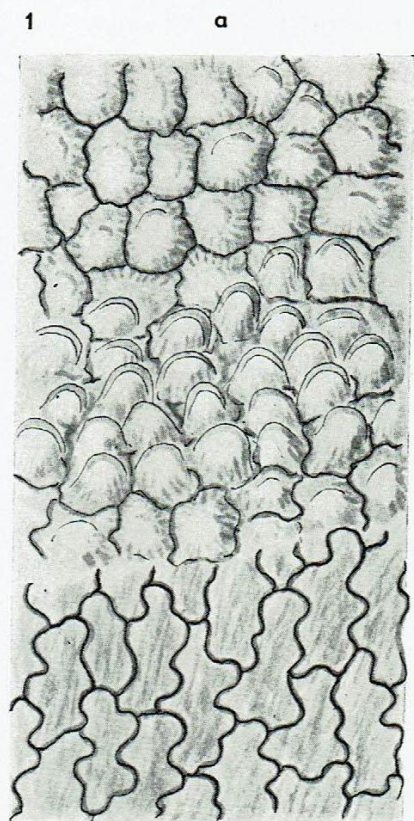
kvet rumančekový (čes. květ heřmánkový)

Usušený úbor druhu *Matricaria chamomilla* LINNÉ, *Asteraceae*.

1. jazykový kvet
2. rúrkovitý kvet
3. úbor rumančeka s narezaným dutým kuželovitým lôžkom (a)
4. pokožka spodnej časti koruny:  
a), b) žliazka rastliny čelade astrovitých (čes. hvězdnicovitých)

5. vnútorná pokožka cípu rúrkovitej koruny:  
a) papily
6. spodná časť semenníka:  
a) slizová bunka, b) žliazka rastliny čelade astrovitých (čes. hvězdnicovitých),  
c) bazálne sklereidy
7. blizna s papilami (a)
8. spodná časť peľníč (čes. prašníkov)





1. pokožka jazykovej koruny:  
 a) vnútorná,  
 b) vonkajšia
2. priečny prierez lôžkom:  
 a) cievne zväzky,  
 b) sekréčný kanálik
3. vonkajšie (a) a vnútorné (b) pokožky zákrvného listeňa a skle-reidy (c)

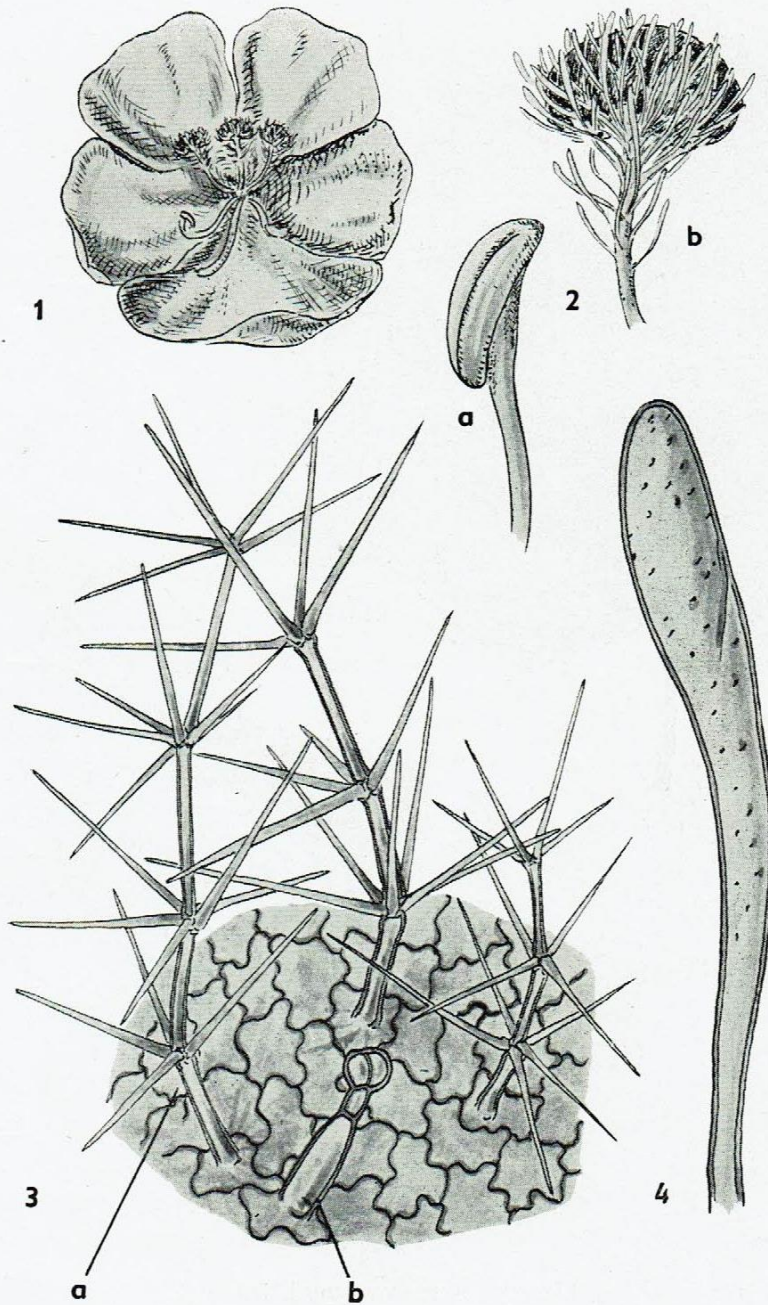


# FLOS VERBASCI

54

květ divozelový (čes. květ diviznový)

Usušená kvetná koruna s prirastenými tyčinkami druhu *Verbascum phlomoides* LINNÉ a *Verbascum thapsiforme* SCHRADER, *Scrophulariaceae*.



1. kolesovitá koruna vcelku
2. tyčinky: a) hladká spodná, b) s kyjovitými chlpmi vrchná

3. pokožka s chlpmi: a) krycie chlpy kandelábrovité, b) žľaznatý chl
4. kyjovitý chl tyčinky