

Akutní myeloidní leukemie

Gabriela Kubešová
2. ročník FaF VFU
Patobiochemie

Akutní myeloidní leukemie - AML

- ▶ AML je jedním ze čtyř druhů leukemie
- ▶ Toto onemocnění vzniká maligní transformací kmenové hemopoetické buňky, která se diferencuje na myeloidní nebo myelomonocytární blasty
- ▶ Vzácněji se může diferencovat na erythroidní nebo megakaryocytární blasty
- ▶ Typicky se diferenciace zastaví na úrovni blastů, jejichž proliferace se vymyká autoregulačním pochodům
- ▶ AML se vyskytuje většinou u starších pacientů (obvykle nad 60 let) s incidencí 3,4:100 000 obyvatelům

Příčiny a projevy

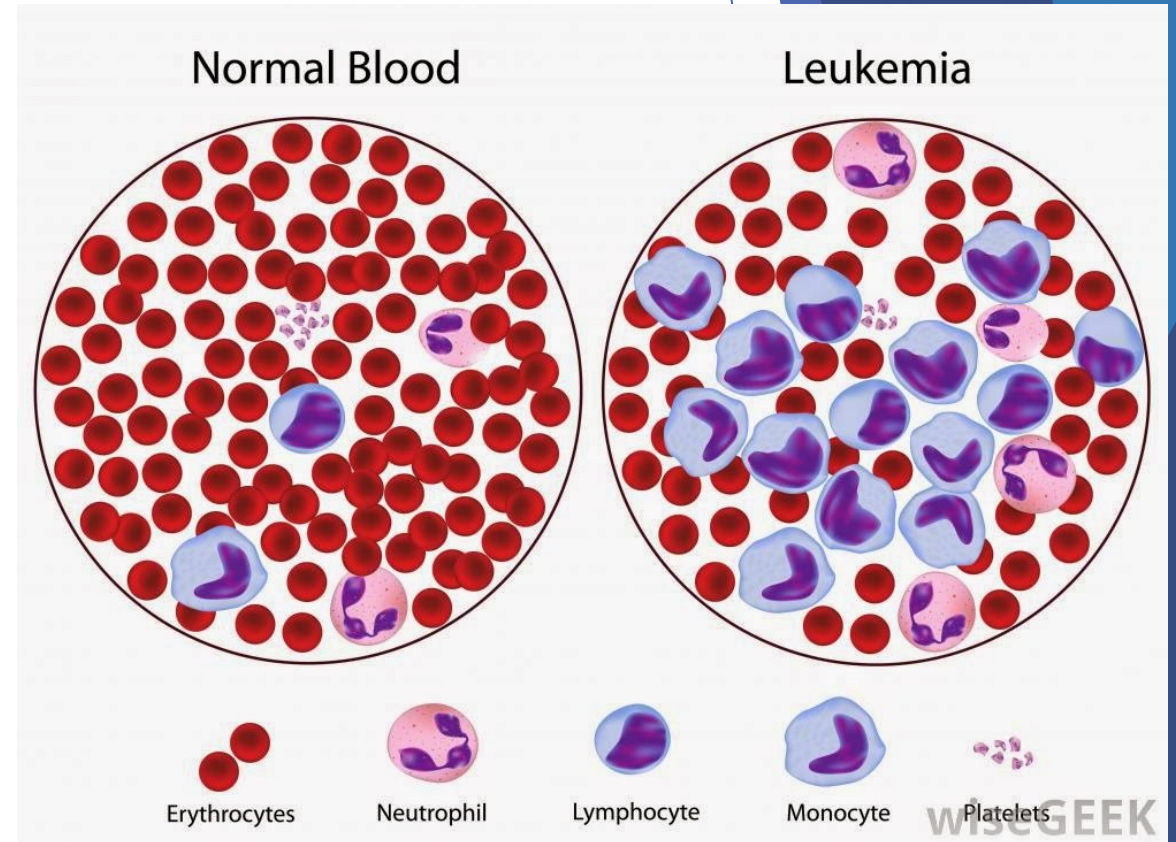
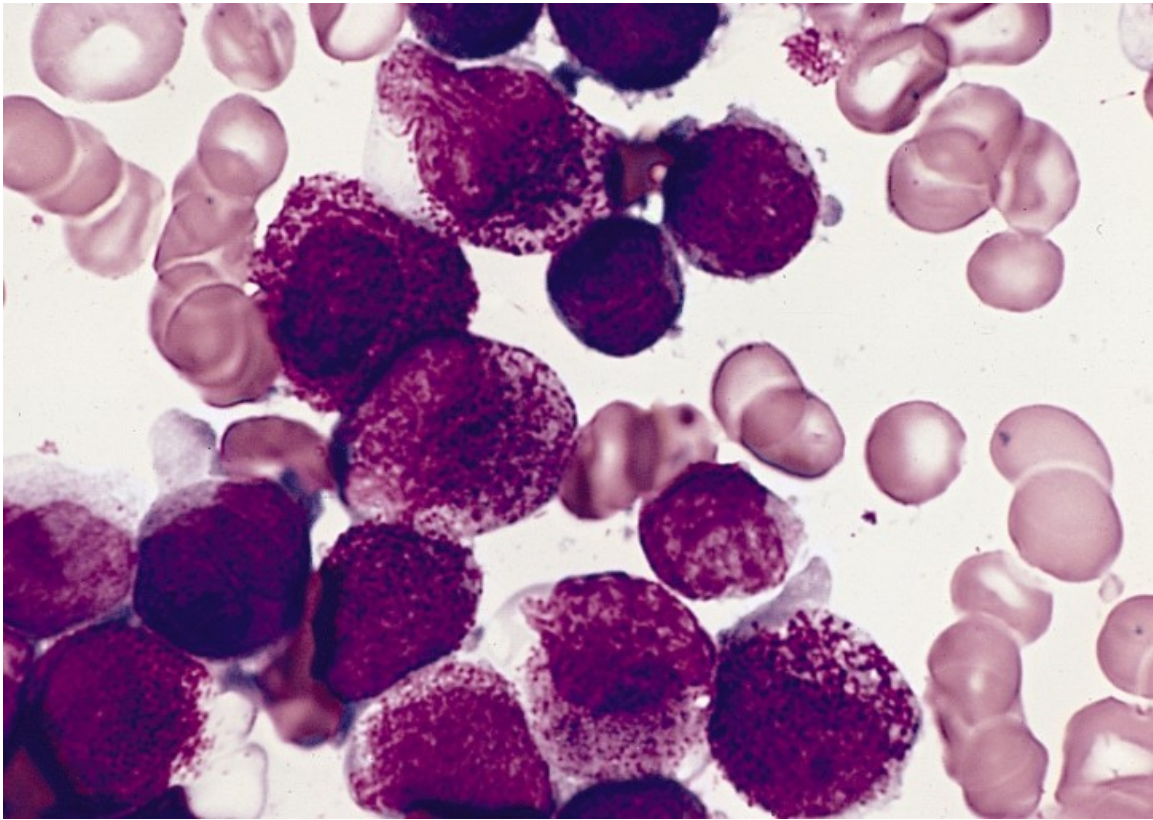
- ▶ Příčina onemocnění není známa, nicméně se obvykle jedná o chromozomální poruchu či genetickou mutaci na úrovni hemopoetické buňky
- ▶ Vyvolávací faktory mohou být některé viry, chemikálie, cytostatika určená k léčbě jiného nádorového onemocnění nebo ionizující záření
- ▶ Roli hraje i genetický předpoklad, který činí jedince citlivějšího k vyvolávacím faktorům - např. lidé s Downovým syndromem, Klinefelterovým syndromem

- ▶ Projevy odpovídají obecným rysům leukemie
- ▶ Příznaky nejsou zcela specifické - únava, horečky, noční pocení, bolest kloubů apod.
- ▶ Dále záleží na napadení tkáně nádorovými buňkami - např. zvětšená slezina, zduření dásní
- ▶ Typická je anemie z nedostatku erytrocytů a oslabení imunity, špatně hojící se rány a časté infekce, kvůli nedostatku leukocytů
- ▶ Nedostatek trombocytů se projevív zvýšenou krvácivostí (modřiny, krvácení z nosu, krev v moči/stolici)

Diagnostika a terapie

- ▶ Kvůli poměrně nevýrazným příznakům může být nález nemoci relativně náhodný
- ▶ Krevní obraz - zvýšené bílé krvinky, pokles erytrocytů a trombocytů
- ▶ Odběr vzorku kostní dřeně - ta je výrazně hypercelulární s masivní infiltrací leukemických buněk (blasty- ve zdravé dřeni 5%, při leukemii až přes 30%)

- ▶ Léčba se zahajuje chemoterapií ve dvou fázích - první fáze po dosažení remise, druhá fáze má za snahu zničit zbytek skrytých nádorových buněk
- ▶ Další možností léčby je transplantace kostní dřeně
- ▶ Pokud stav pacienta nedovoluje účinnou léčbu, provádí se alespoň symptomatické terapie



Zdroje

- ▶ https://www.google.cz/search?q=acute+myeloid+leukemia&source=lnms&tbm=isch&sa=X&ved=0ahUKEwjLxo_UqL7aAhUGGuwKHxW6C58Q_AUICigB&biw=1366&bih=613#imgdii=-rukKVPfQeHnM:&imgrc=4enJ3Vh71ImlxM:
- ▶ <http://www.stefajir.cz/?q=akutni-myeloidni-leukemie>
- ▶ https://www.wikiskripta.eu/w/Akutn%C3%AD_myeloidn%C3%AD_leukemie#/media/File:AML-M3.jpg
- ▶ https://www.wikiskripta.eu/w/Akutn%C3%AD_myeloidn%C3%AD_leukemie