

Beta talasémia

Gabriela Petrášová
F16121

Definícia

- porucha krvi, ktorá redukuje produkciu hemoglobínu
- nízke hladiny hemoglobínu vedú k nedostatku kyslíka v mnohých častiach tela
- znížená tvorba β -reťazcov
- postihuje najčastejšie ľudí v oblastiach Stredozemného mora, severnej Afriky, Indie, centrálnej a juhovýchodnej Ázie
- **klasifikuje sa do 2 skupín podľa symptómov:**
 1. talasémia major
 2. talasémia intermedia

- **Symptómy**

- anémia rôzneho stupňa
- bledosť kože, slizníc
- chronická hepatitída
- zvýšené riziko vzniku krvných zrazenín
- zmeny žlčníka a sleziny

- **Talasémia major**

- prejaví sa v priebehu 2.roka života dieťaťa
- život – ohrozujúca anémia
- znížená hmotnosť a rast
- nutná častá transfúzia krvi

- **Talasémia intermedia**

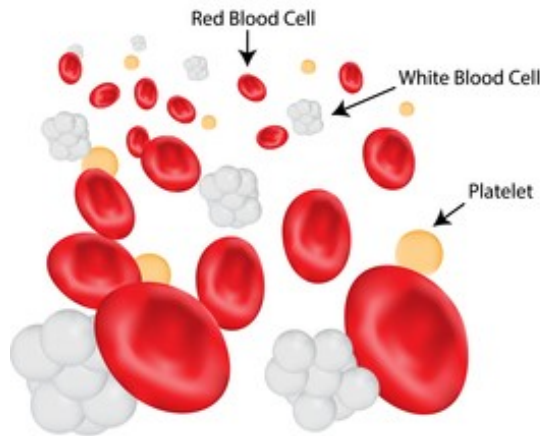
- miernejšia anémia
- prejavy v rannom detstve alebo neskôr počas života
- pomalý rast

Liečba

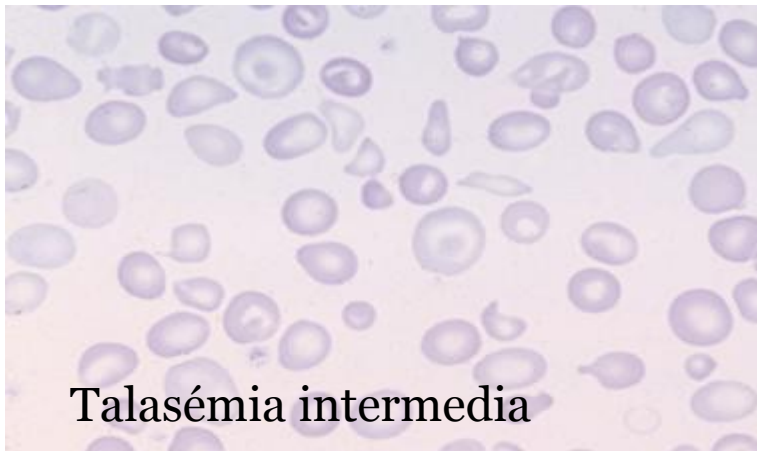
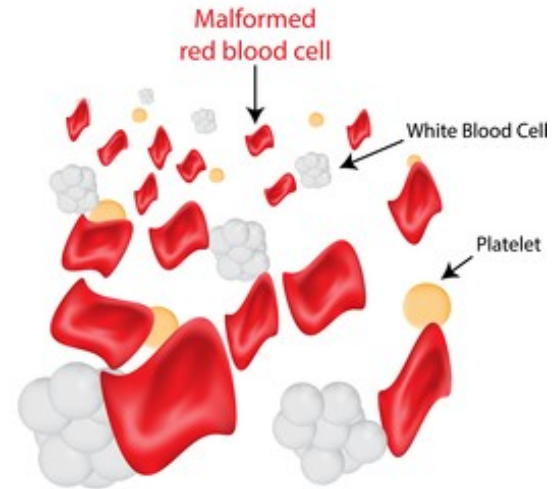
- závisí od stupňa závažnosti a komplikácii
- zameriava na prevenciu a potláčanie príznakov samotnej choroby:
- tranfúzia krvi
- splenektómia (odstránenie sleziny)
- transplantácia krvotvorných buniek

Thalassemia

Normal



Thalassemia



Zdroje

- <https://ghr.nlm.nih.gov/condition/beta-thalassemia>
- <http://pedieosivf.com.cy/news/thalassemia-and-fucture-treatment/>
- <https://emedicine.medscape.com/article/959122-overview>
- <http://www.priznaky-projevy.cz/interna/hematologie/talasemie-priznaky-projevy-symptomy>
- <http://www.genetickesyndromy.sk/syndromy/talesemia/>