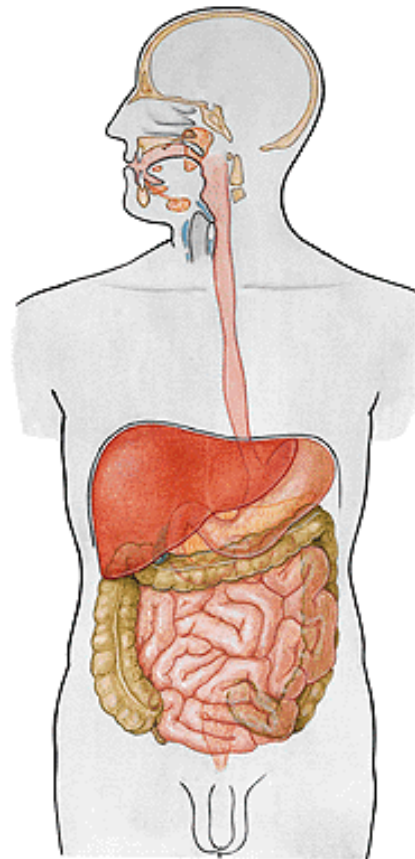
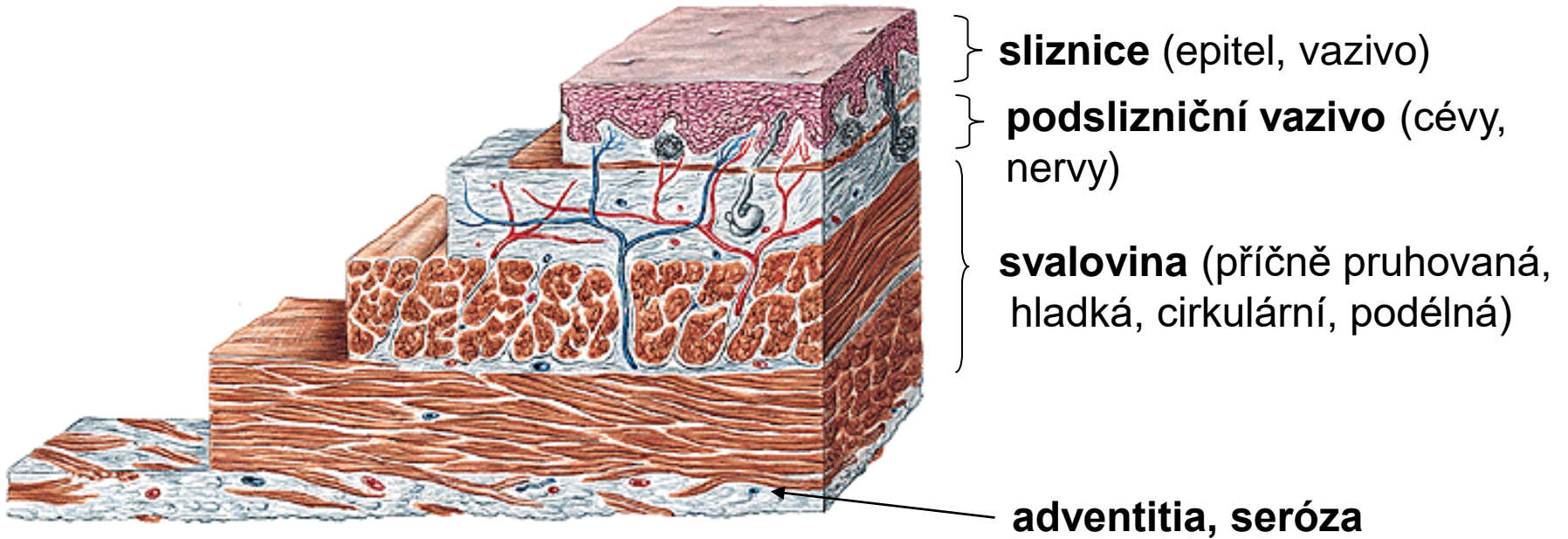


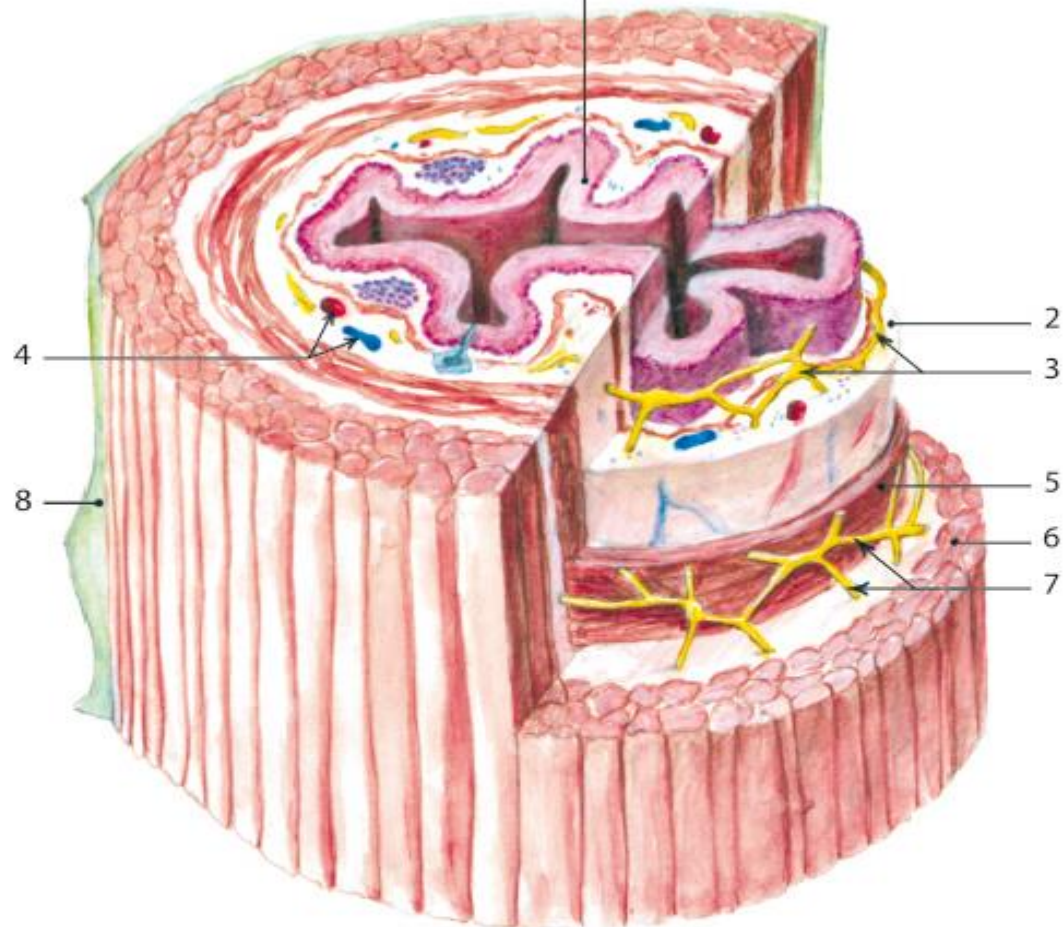
APPARATUS DIGESTORIUS



Stavba stěny trávicí trubice



2. Stavba stěny trávicí trubice



1 Sliznice

Tunica mucosa

2 Podslizniční vazivo

Tunica (tela) submucosa

3 Nervová pletěň v podslizničním vazivu

Plexus submucosus (Meissneri)

4 Cévy v podslizničním vazivu

5 Vnitřní kruhová vrstva svaloviny

Stratum circularae tunicae muscularis

6 Zevní podélná vrstva svaloviny

Stratum longitudinale tunicae muscularis

7 Nervová pletěň ve svalovině

Plexus myentericus (Auerbachi)

8 Vazivová adventicie

Dutina ústní

**Předsíň dutiny ústní
(*vestibulum oris*)**

**Ohraničení:
rty, tváře (buccae),
zubní oblouky, dásně**



papilla parotidea

**Vlastní dutina ústní
(*cavum oris proprium*)**

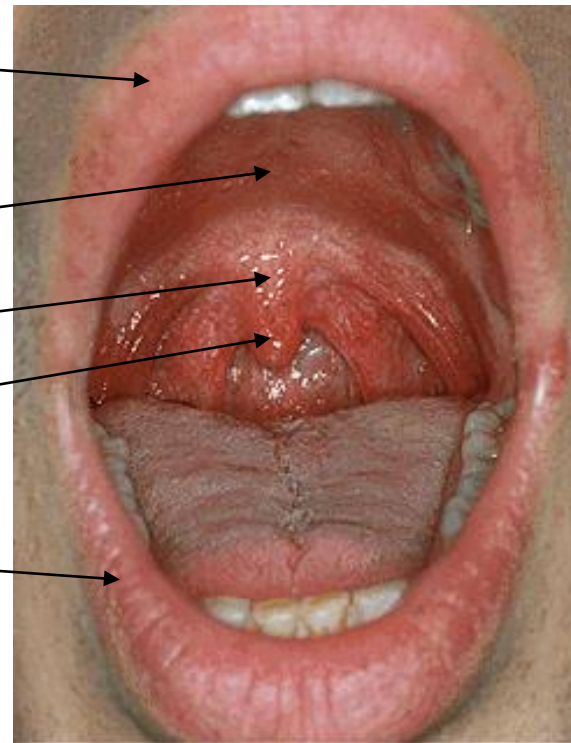
labium superius

palatum durum

palatum molle

uvula

labium inferius



Jazyk - lingua

tonsilla linguae

radix linguae

corpus linguae

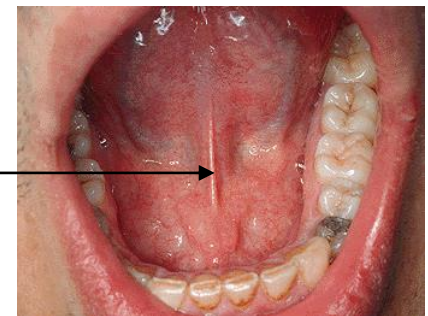
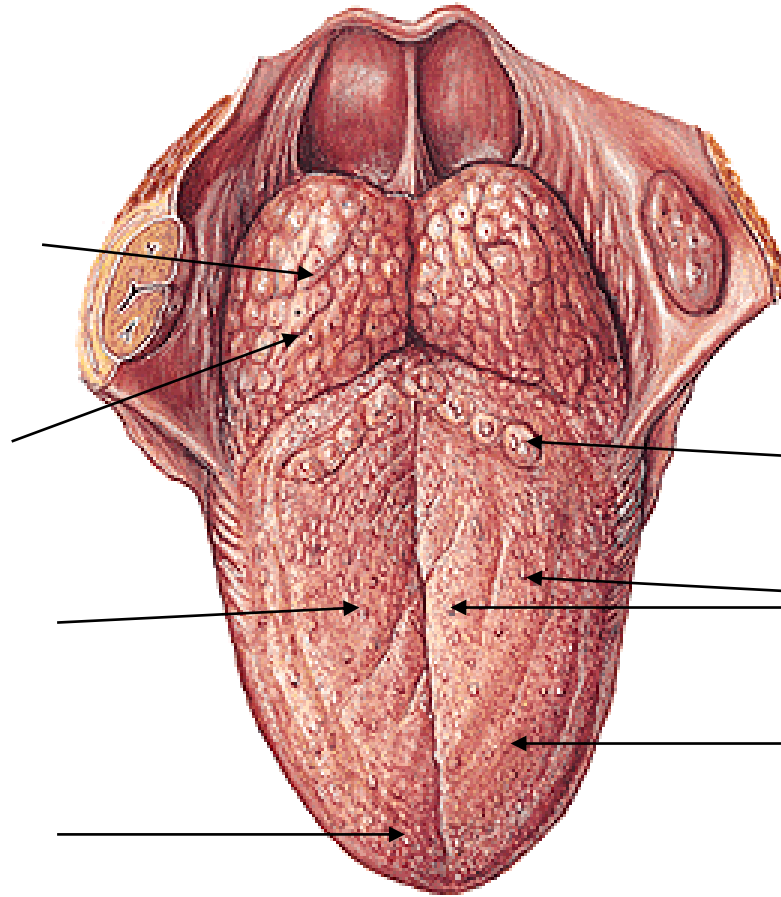
apex linguae

papillae vallatae

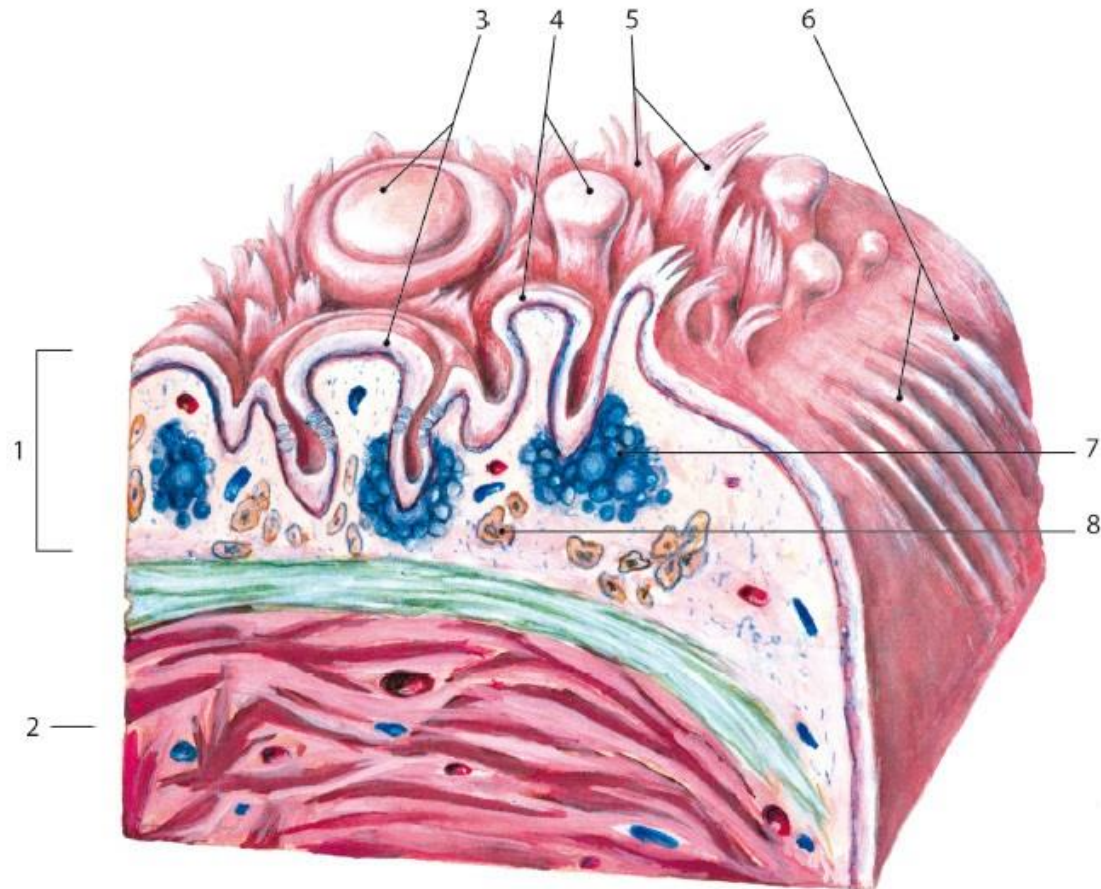
papillae fungiformes

papillae filiformes

frenulum linguae



Model stavby jazyka



1 Sliznice

Tunica mucosa

2 Svaly jazyka

Musculi linguae

3 Papily hrazené

Papillae vallatae

4 Papily houbovité

Papillae fungiformes

5 Papily nitkovité

Papillae filiformes

6 Papily listovité

Papillae foliatae

7 Uzlíky lymfatické tkáně

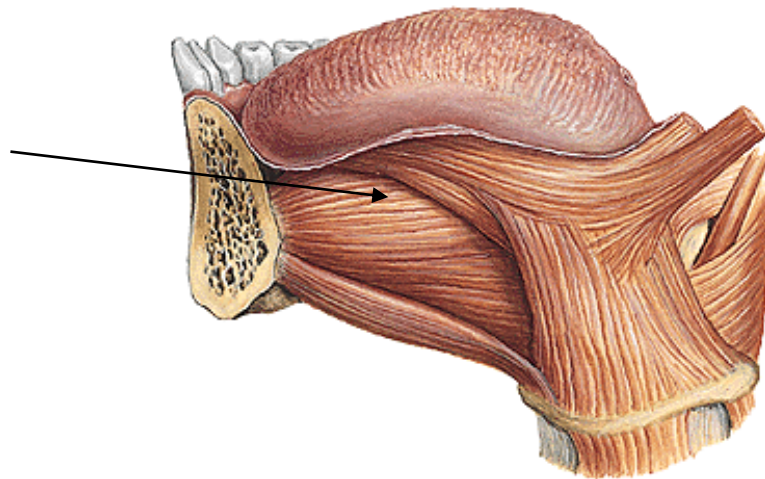
Nodi lymphatici

8 Slinné žlázy jazyka

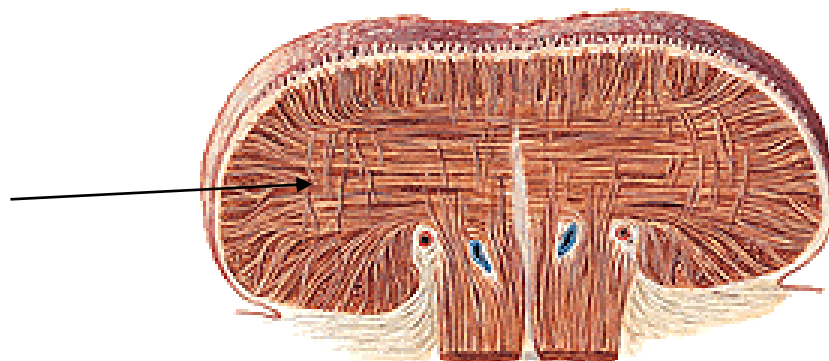
Glandulae salivariae linguae

Svaly jazyka

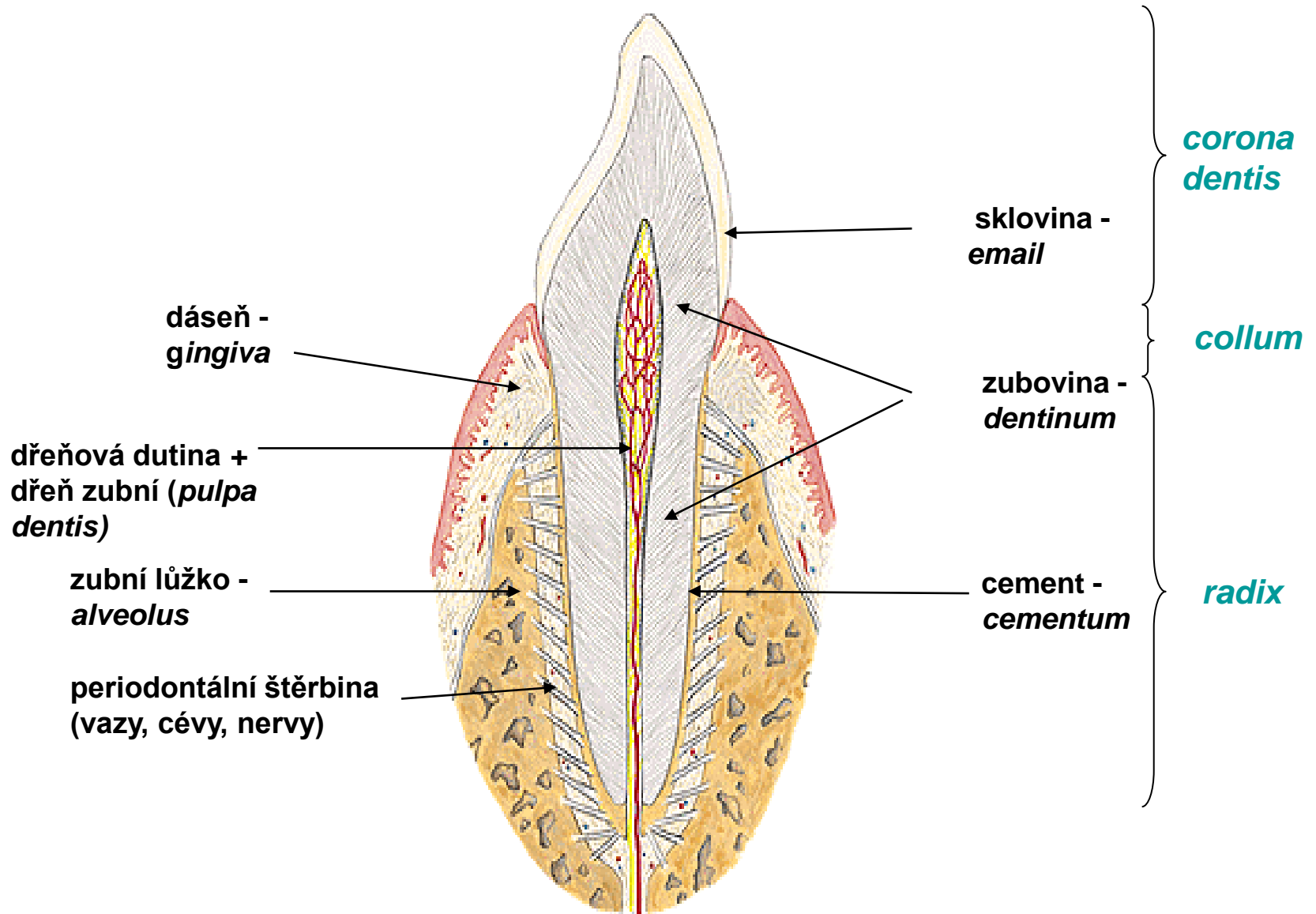
- extraglosální**
- do jazyka vstupující
- pohybují jazykem



- intraglosální**
- vlastní svaly jazyka
- mění tvar jazyka



Zuby - dentes



Dočasný chrup – *dentes decidui*

I (i) řezáky (*dentes incisivi*) – 8

III (c) špičáky (*dentes canini*) – 4

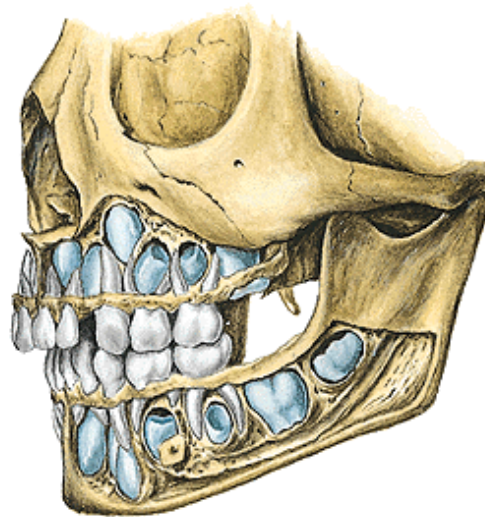
IV,V (m) stoličky (*dentes molares*) – 8



začátek prořezávání: 6 měsíců
ukončení: 2,5 roku

dvojcíselný kód např. **51**

5		6
7		8



Stálý chrup – *dentes permanentes*

řezáky – *dentes incisivi* (8)

špičáky – *dentes canini* (4)

třenové zuby – *dentes
praemolares* (8)

stoličky – *dentes molares* (8-12)

nástup prořezávání: 6 let

ukončení: 16 let

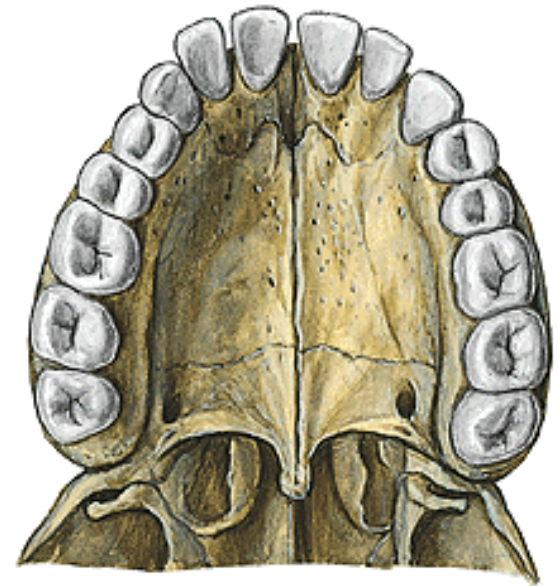
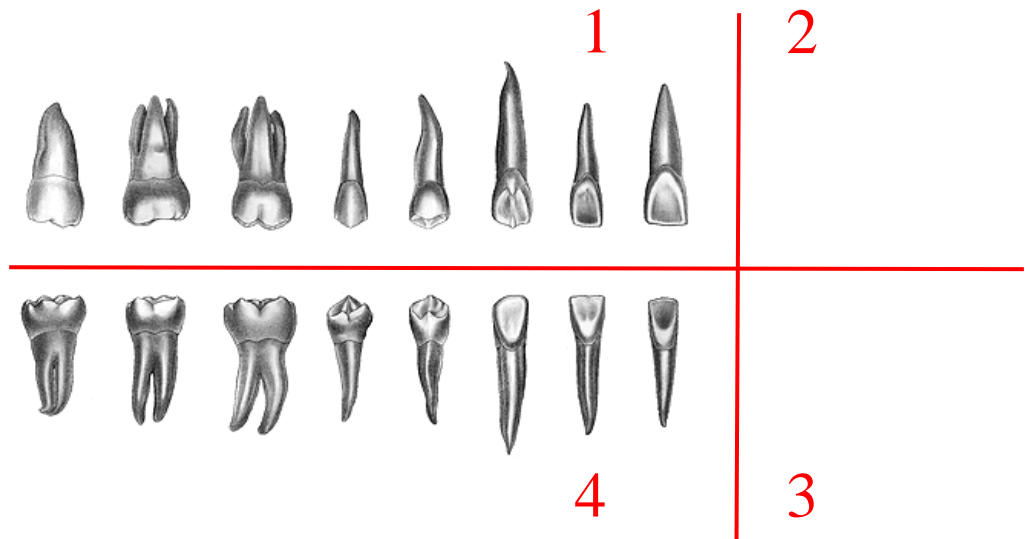
označování zubů:

I, C, P, M

1 – 8

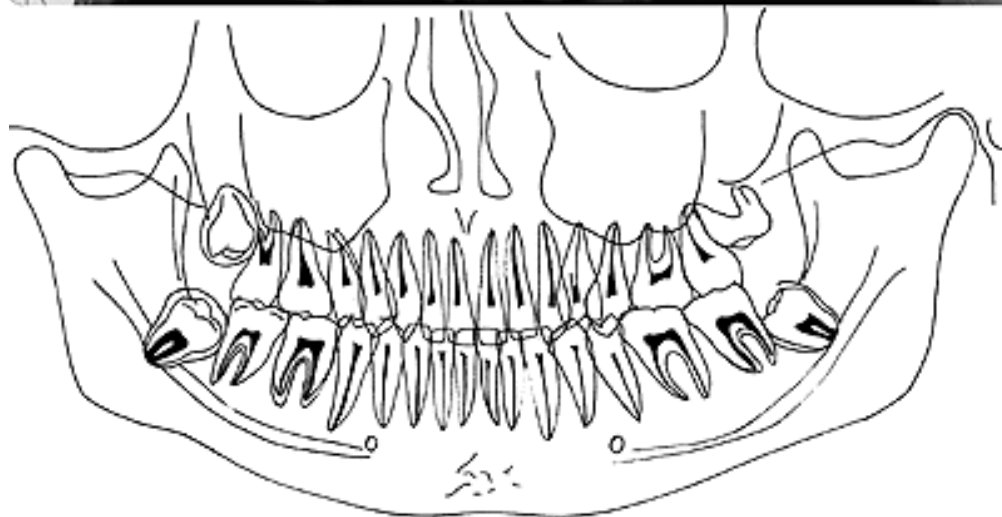
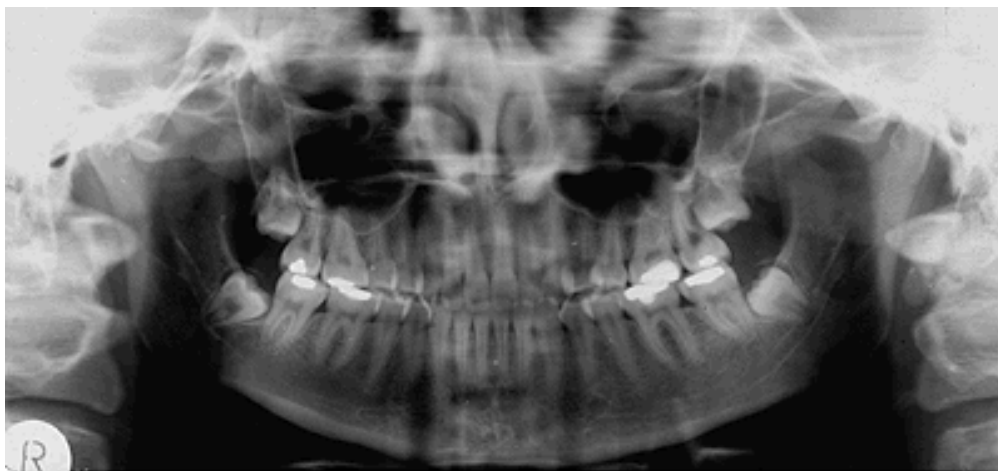
dvojčíselný kód: např. 21

(první číslo značí kvadrant
zubního oblouku, druhé číslo
zub)



Panoramatický RTG čelistí

věk 18 let

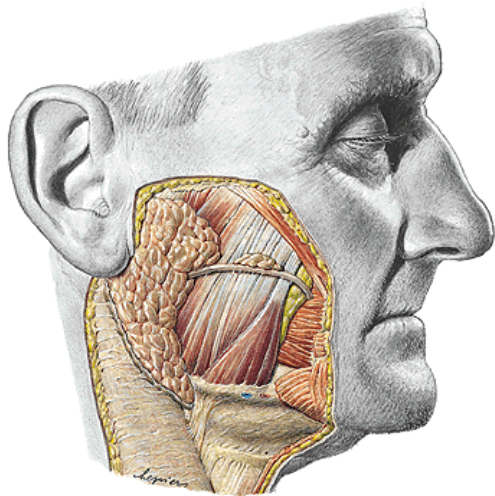


Slinné žlázy – *glandulae salivariae*

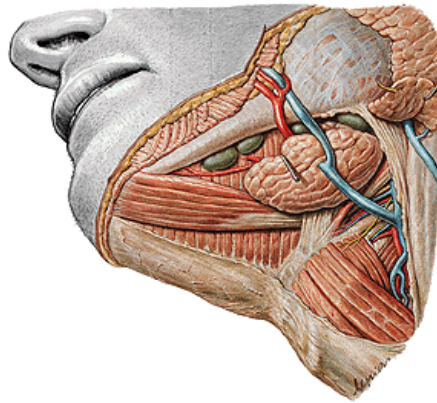
Malé slinné žlázy – tvář, rty, patro

Velké slinné žlázy

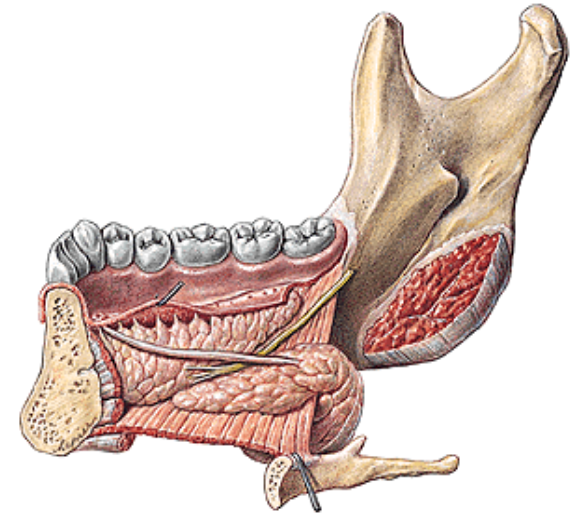
příušní slinná žláza
glandula parotis



podčelistní slinná žláza
glandula submandibularis



podjazyková slinná žláza
glandula sublingualis



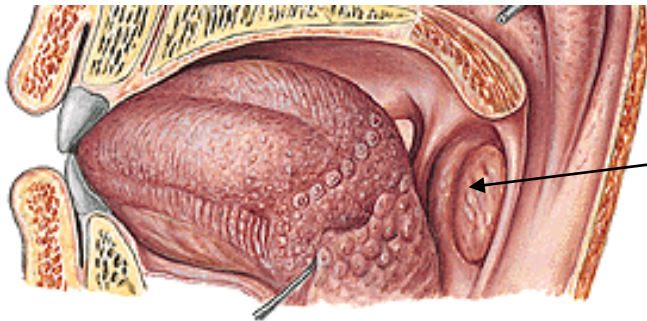
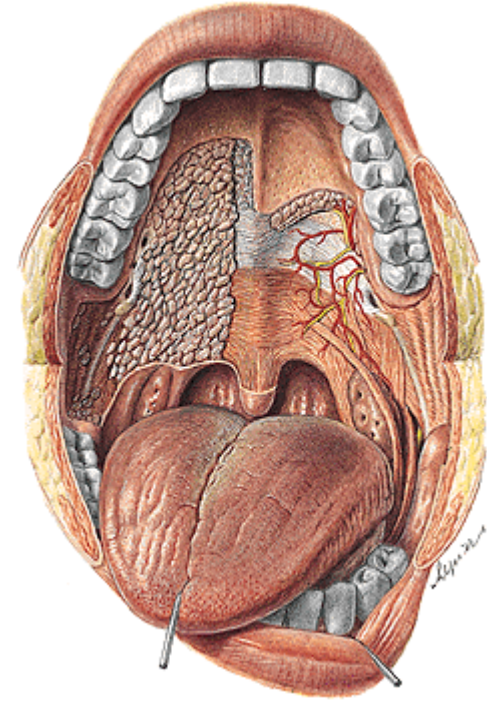
Mandle – Waldeyerův lymfatický okruh

Mandle patrová (*tonsilla palatina*)

Mandle jazyková (*tonsilla lingualis*)

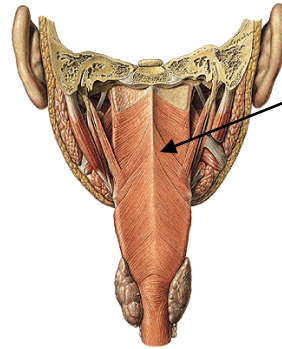
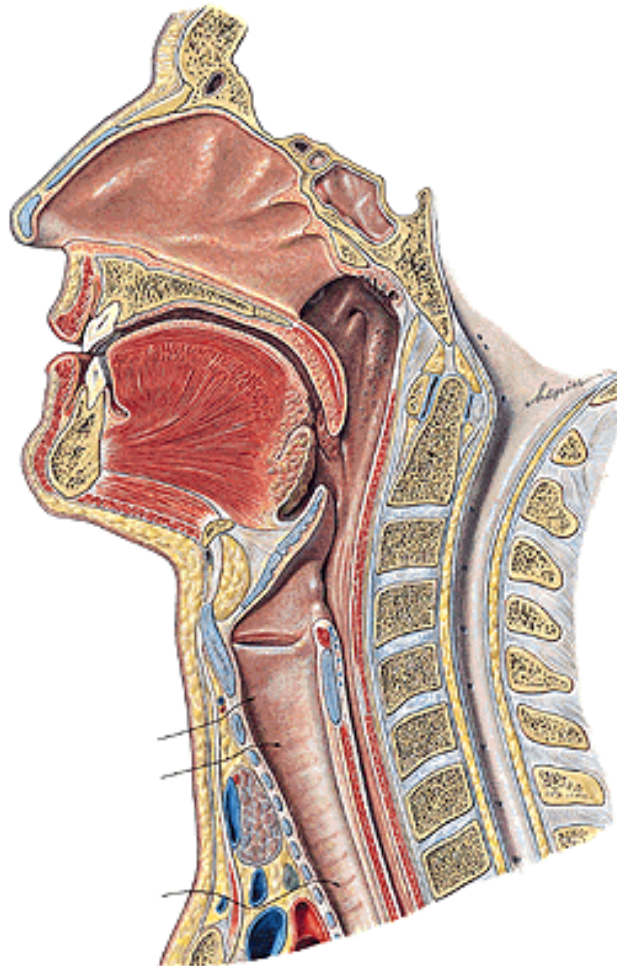
Mandle hltanová, nosní (*tonsilla pharyngea*)

Mandle při Eustachové trubici (*tonsilla tubaria*)



tonsilla palatina

Hltan – pharynx

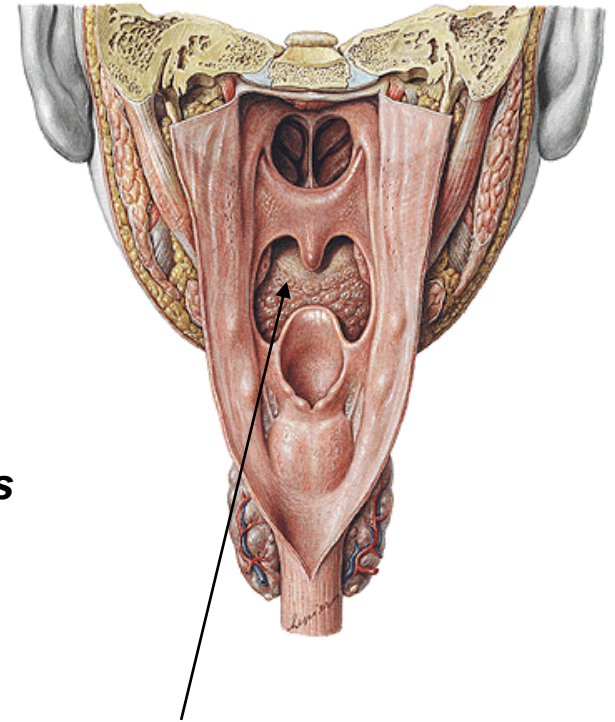


svalovina příčně pruhovaná

pars nasalis pharyngis

pars oralis pharyngis

pars laryngea pharyngis



kříží se trávicí a dýchací cesty

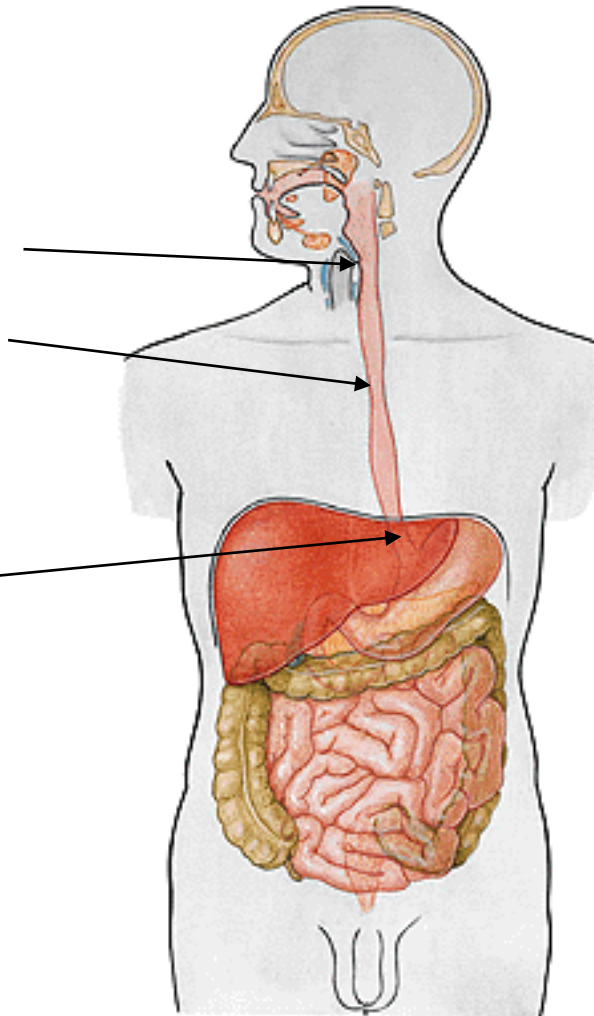
Jícen – oesophagus

3 zúžení

přechod hltanu do jícnu

oblast bifurkace trachey

přechod do bránice



pars cervicalis

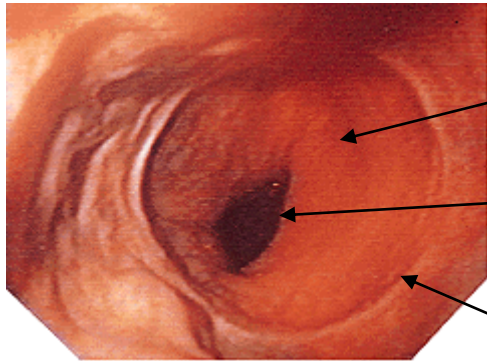
pars thoracica

pars abdominalis



oesophagografie

oesophagoskopie



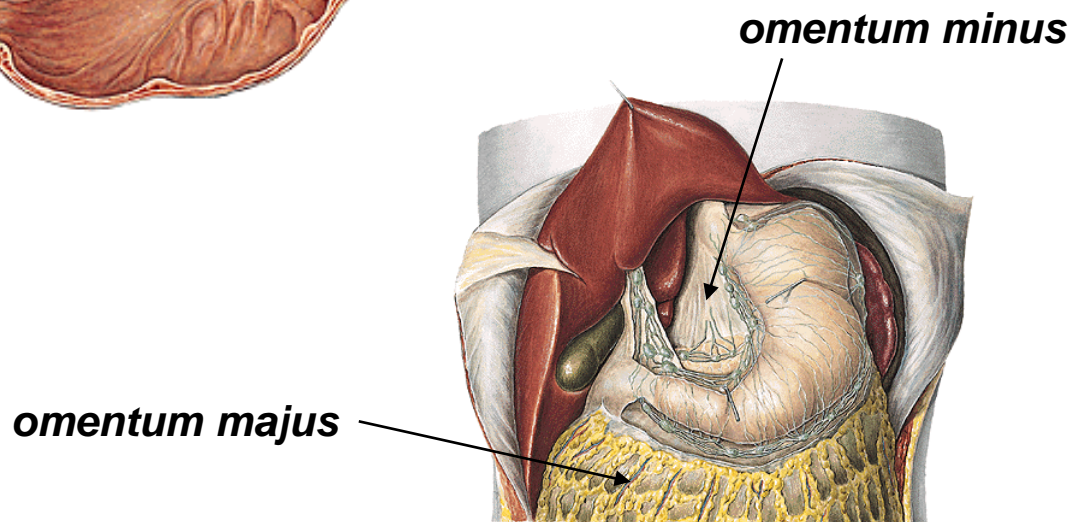
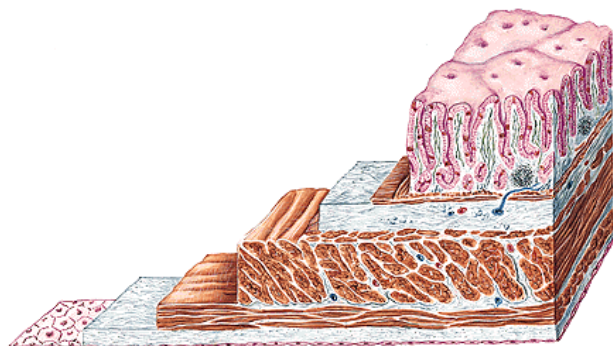
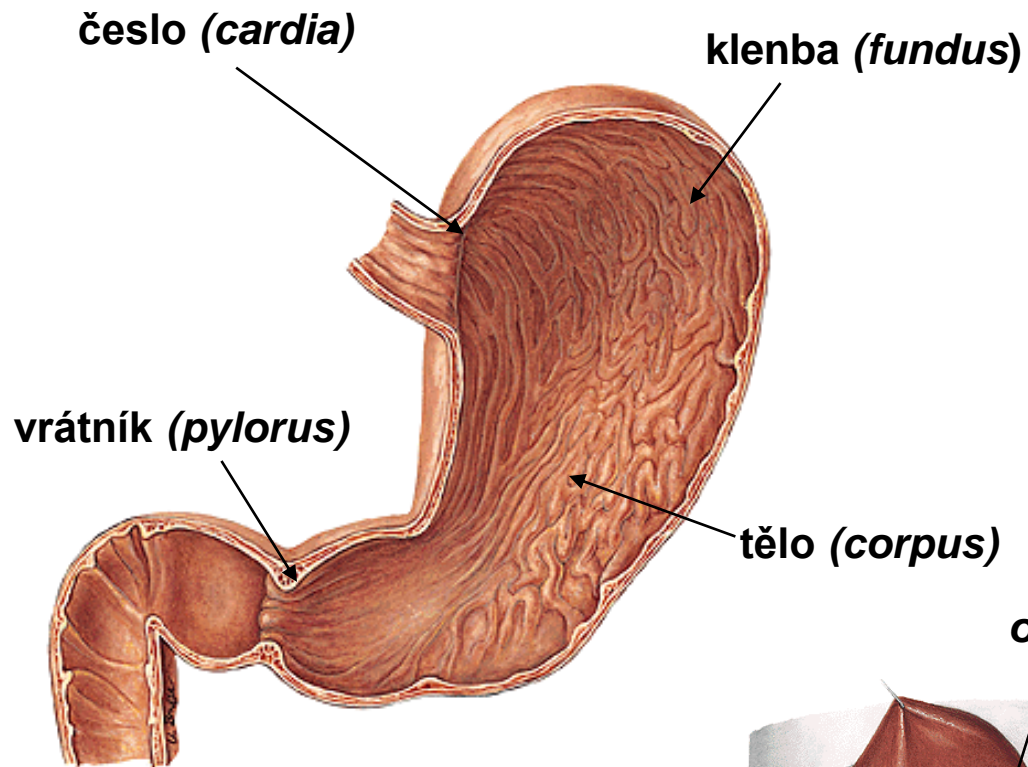
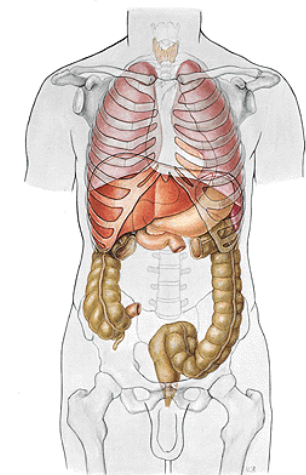
žaludek

kardie

hranice mezi
jícnem a
žaludkem



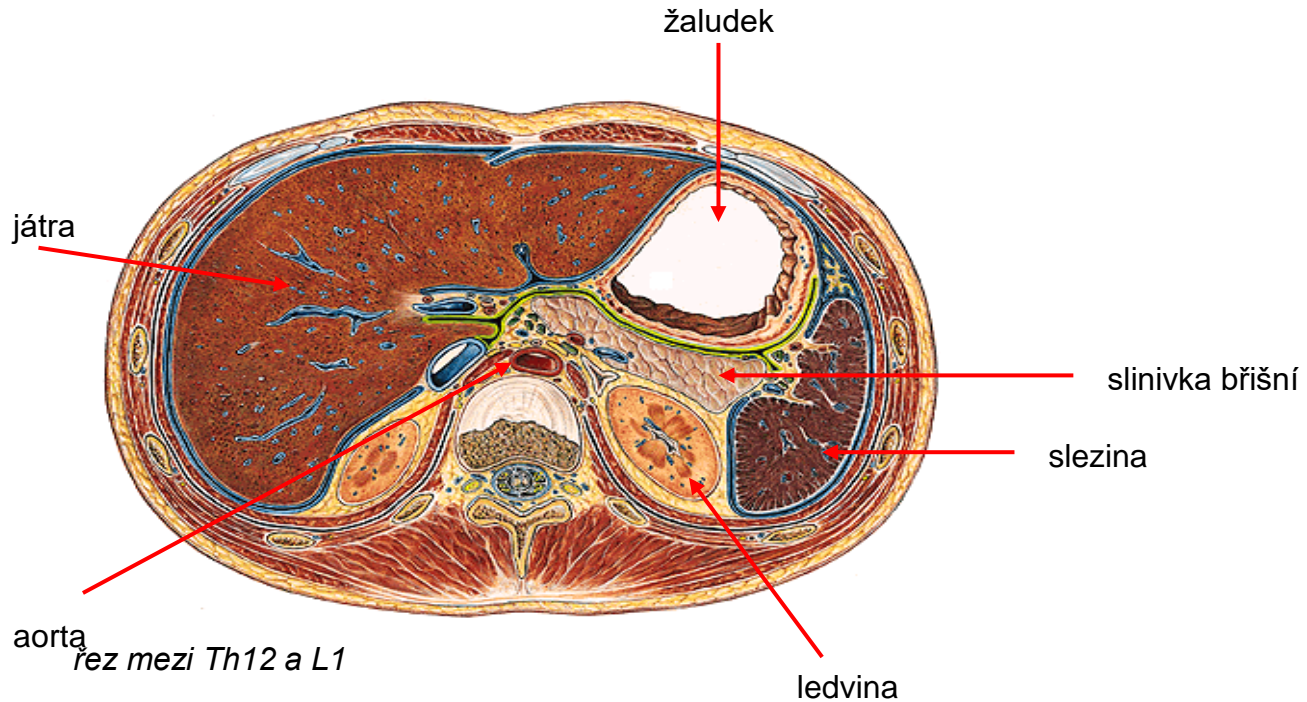
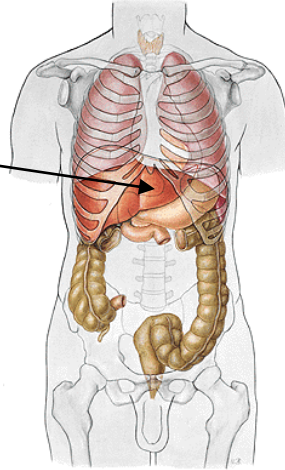
Žaludek – *ventriculus, gaster*



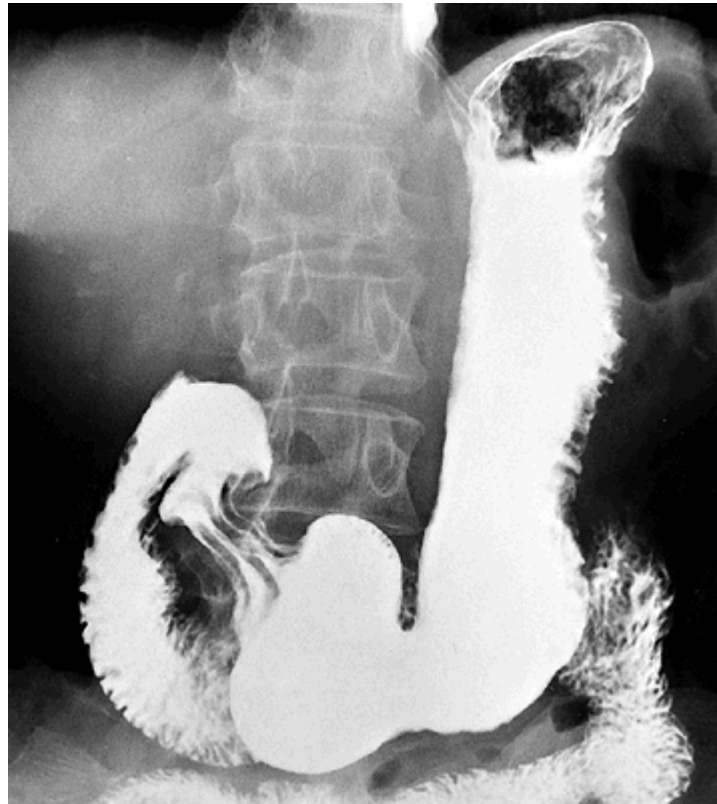
Topografie:

V: stěna břišní (Labbého trojúhelník), bránice, játra

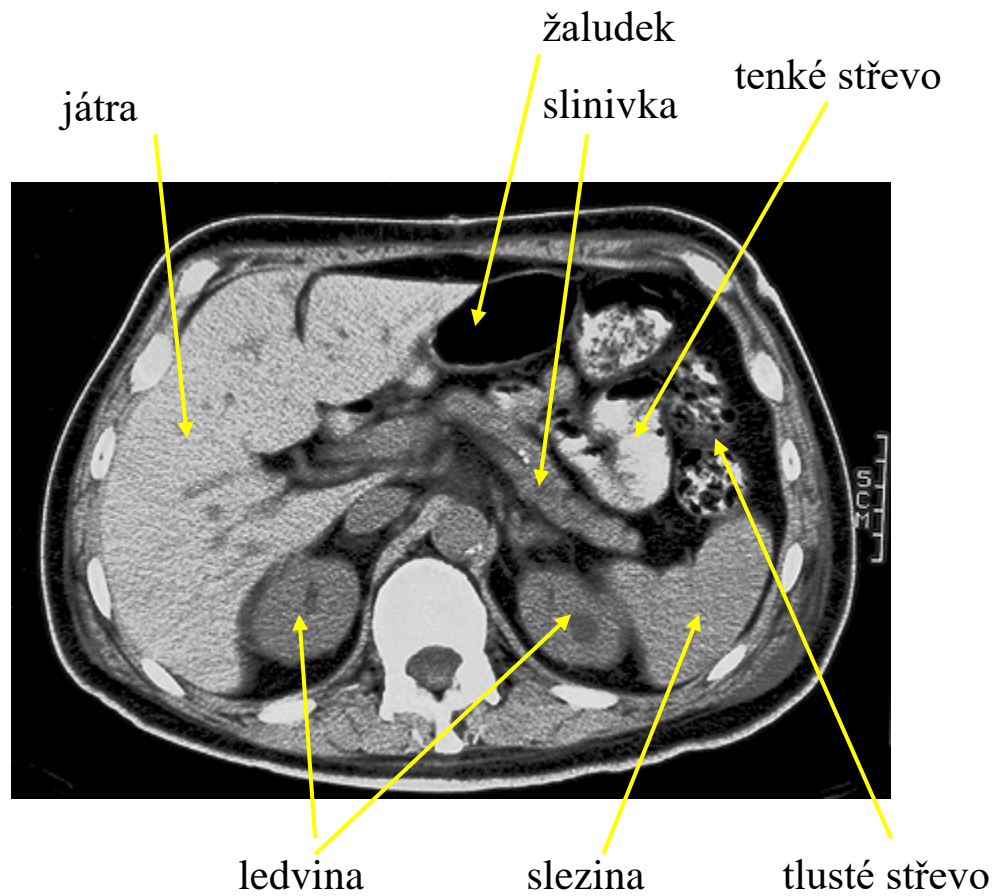
D: bránice, ledvina, nadledvina, slinivka, slezina, příčný tračník.



gastrografie



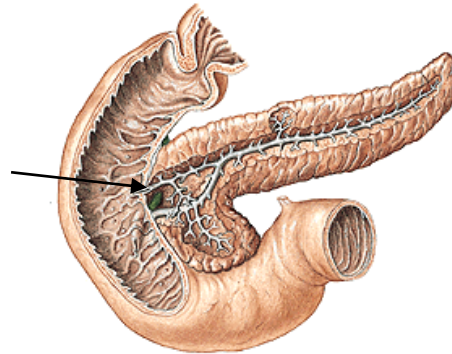
CT v oblasti L1 (pohled zespodu)



Tenké střevo – *intestinum tenue*

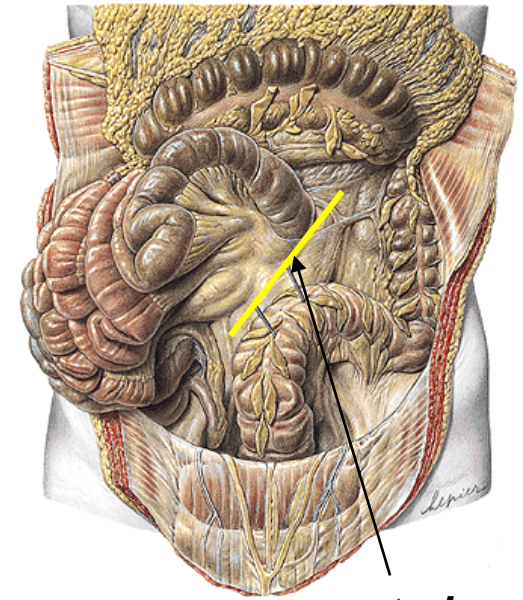
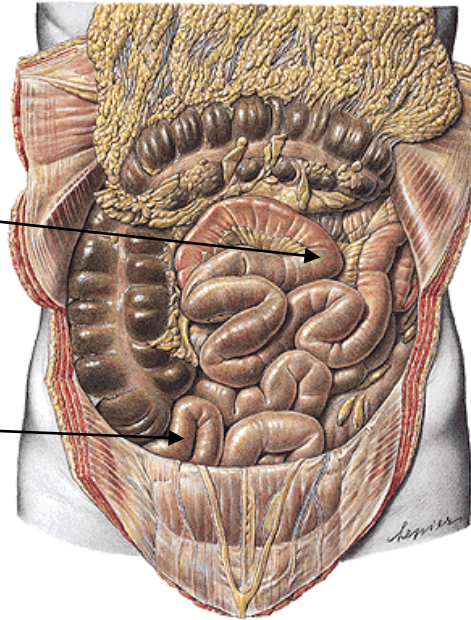
dvanáctník - *duodenum*

*papilla duodeni minor
et major*



lačník - *jejunum*

kyčelník - *ileum*

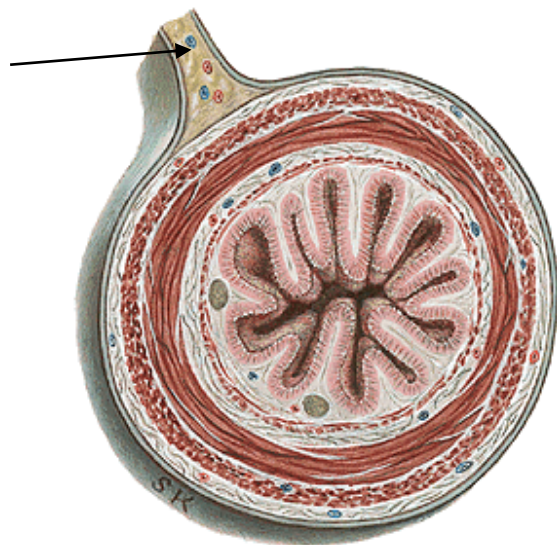


mesenterium

Funkce:

trávení, vstřebávání

mesenterium

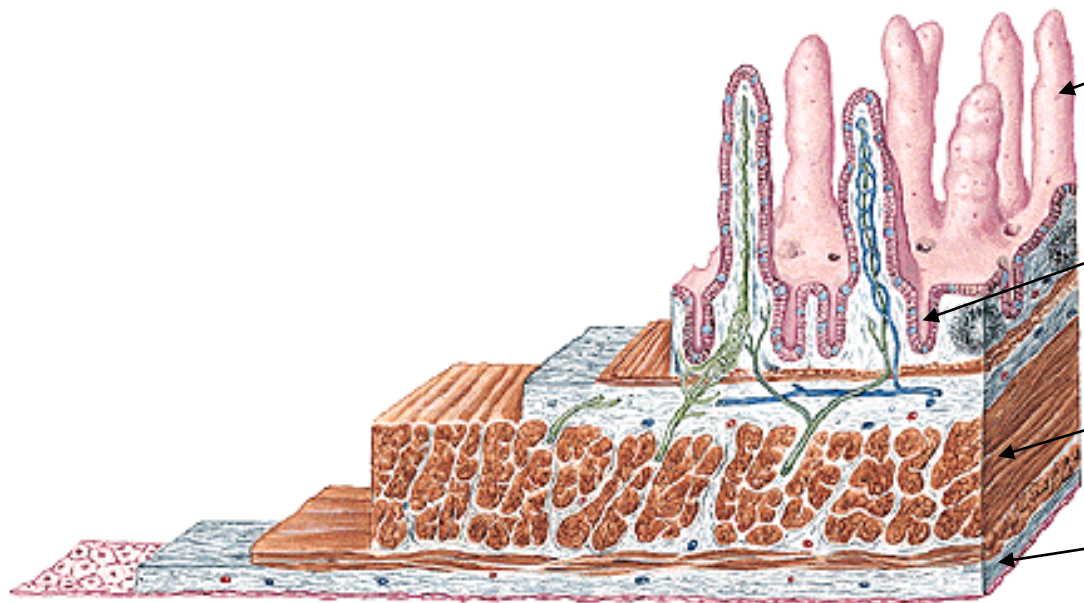


klky

Lieberkhunovy krypty

hladká svalovina

seróza



tlusté střevo – *intestinum crassum*

Části:

caecum + appendix vermiformis

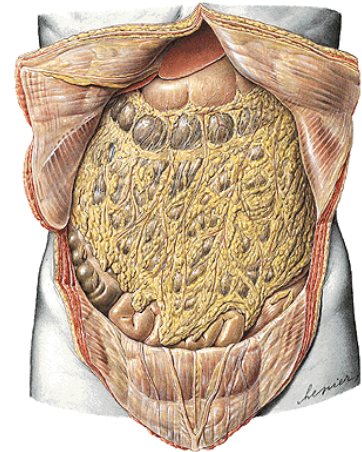
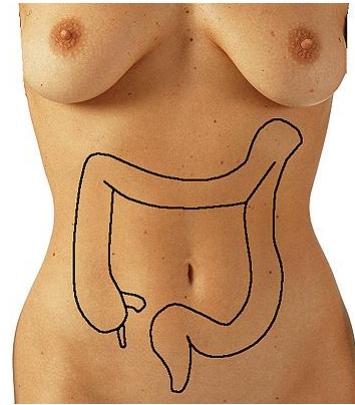
colon ascendens

colon transversum

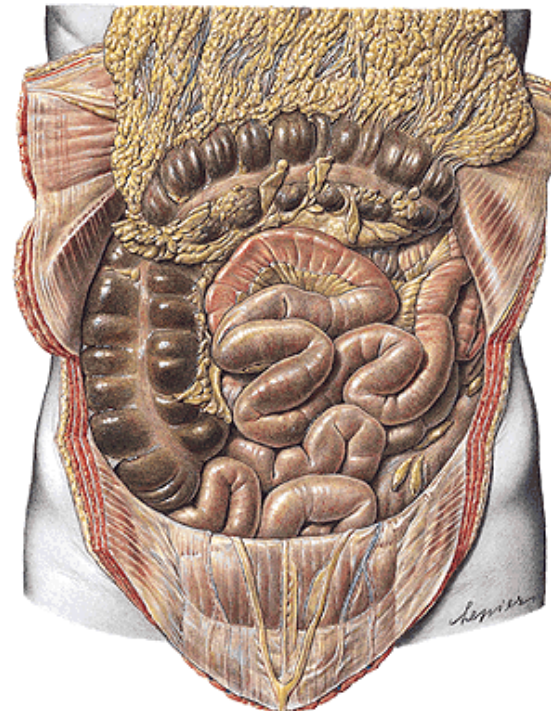
colon descendens

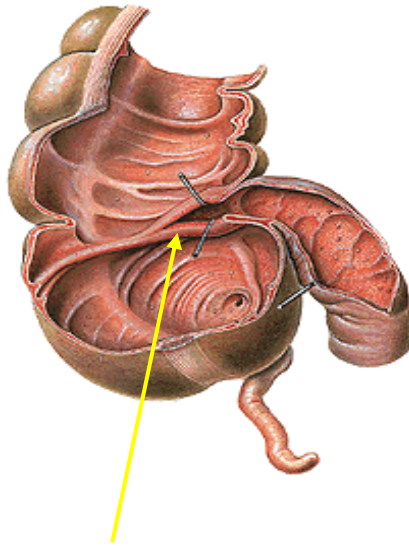
colon sigmoideum

rectum



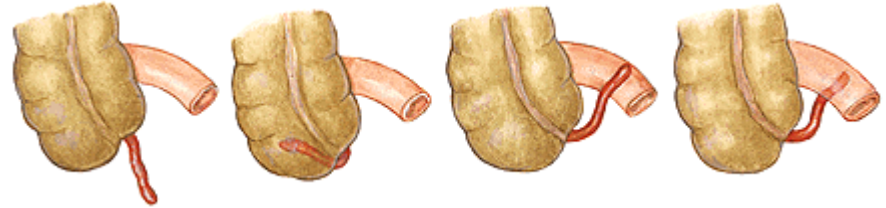
Funkce: zpětná resorpce vody a minerálů,
tvorba vit. K, zahušťování obsahu > stolice





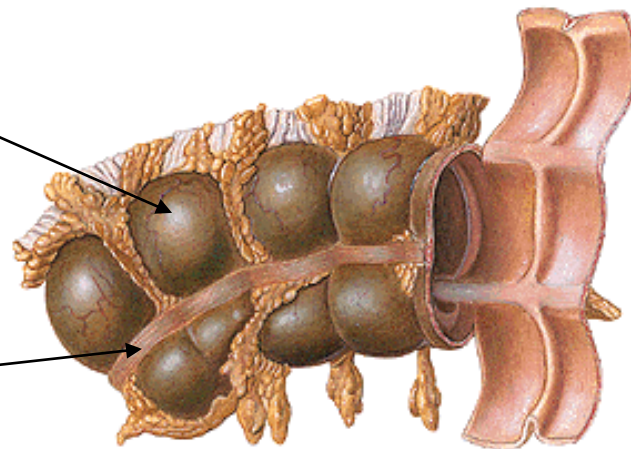
**valva
ileocaecalis**

pozice appendixu

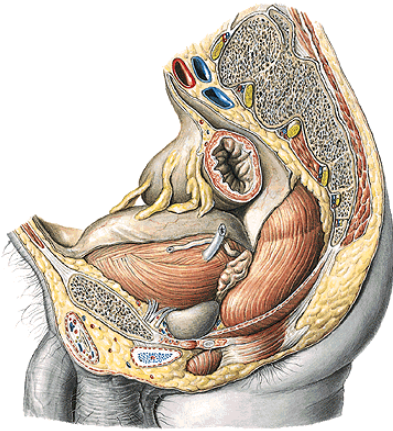


haustra

taenie



Konečník - *rectum*

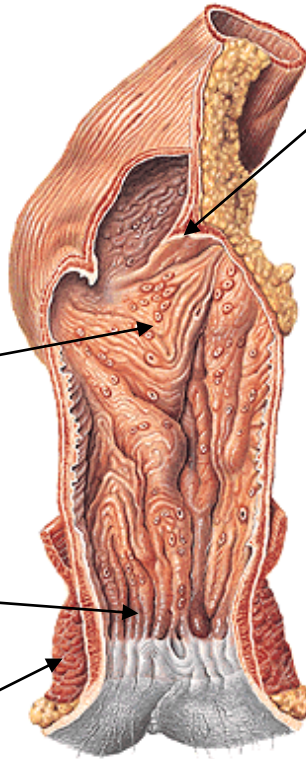


Kohlraushova řasa

ampula recti

canalis analis

m.sphincter ani externus



Játra - hepar

facies visceralis

lobus hepatis sinister

lobus caudatus

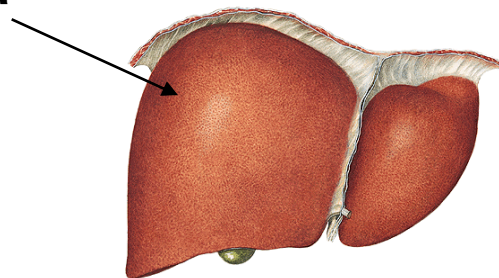
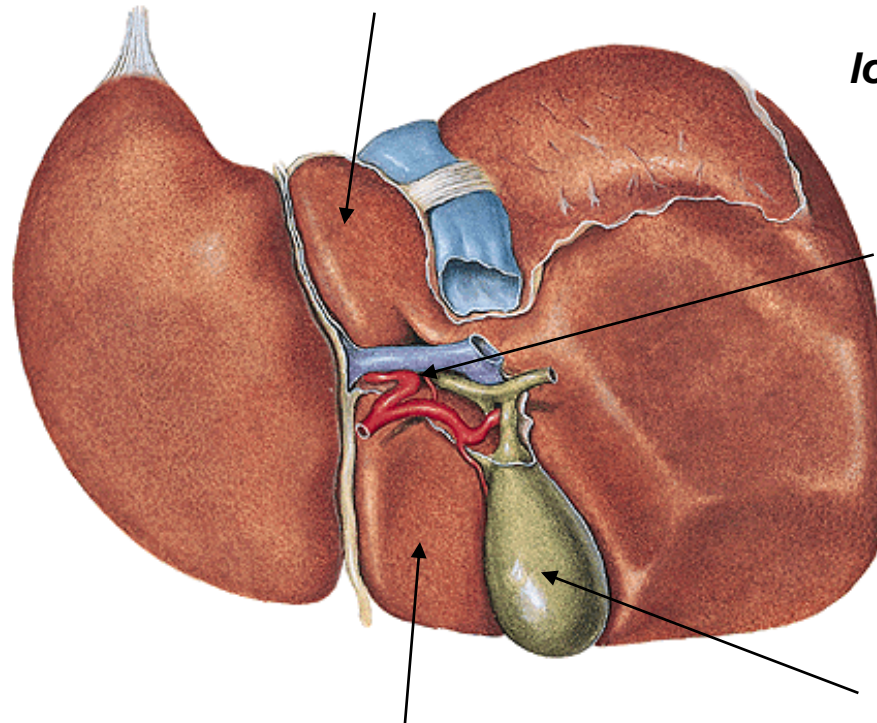
lobus hepatis dexter

porta hepatis

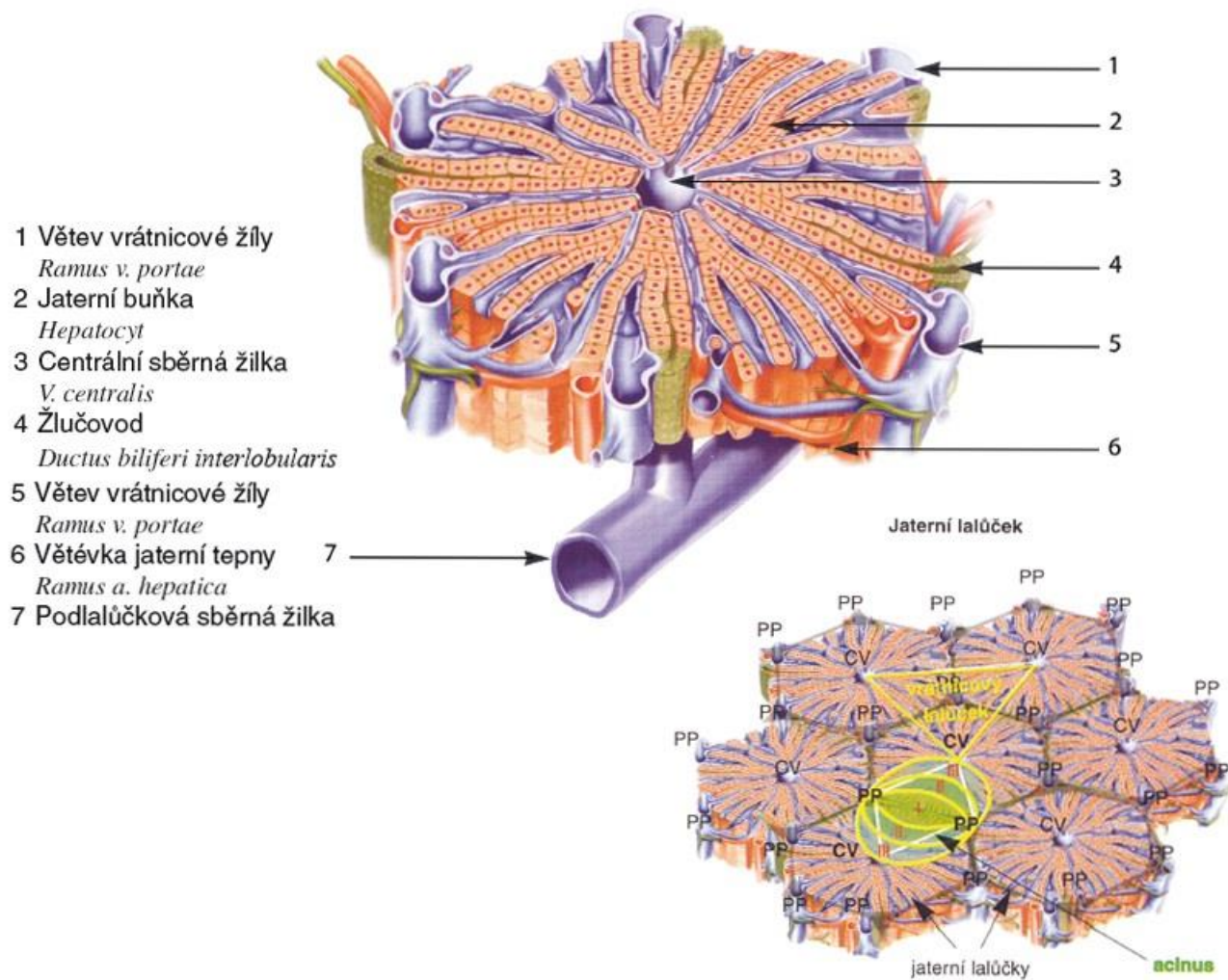
vesica felea

lobus quadratus

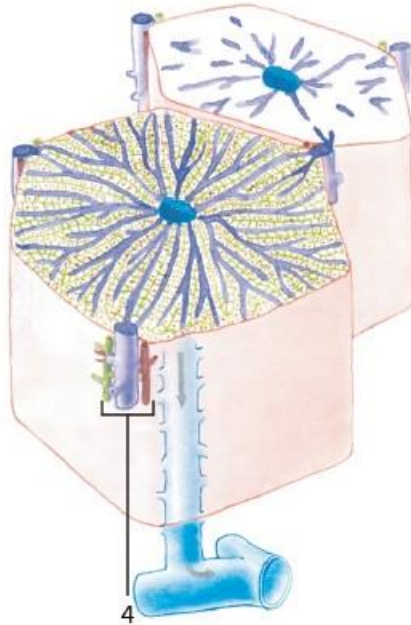
facies diafragmatica



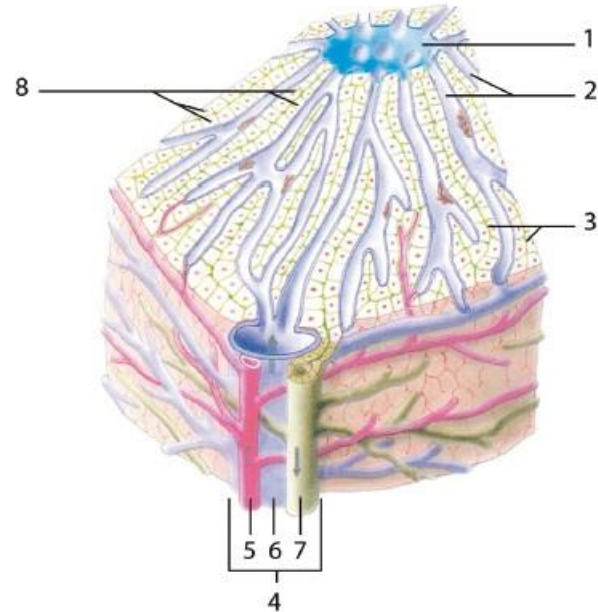
Stavba jaterního lalůčku – lobulus venae centralis



Detail stavby jaterního lalůčku

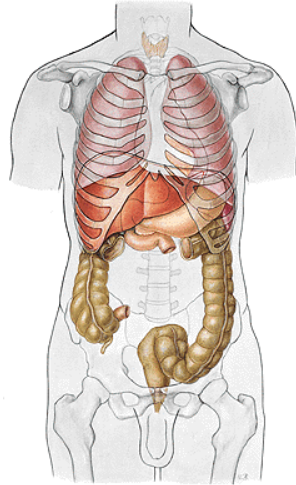


- 1 Osová žíla
V. centralis
- 2 Jaterní sinusoidy
- 3 Žlučové kapiláry mezi jaterními buňkami
Canaliculi bileferi
- 4 Trojice útvarů v interlobulárních prostorech
Trias hepatica (glissoni)

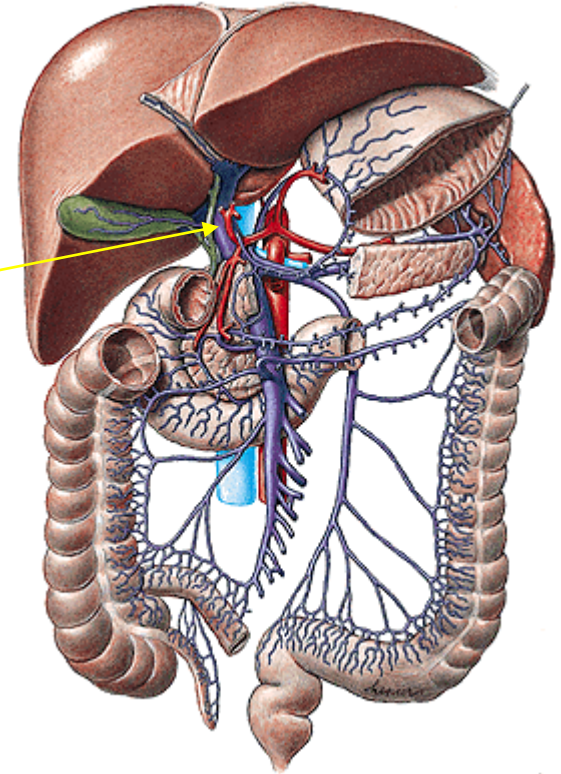


- 5 A. mezilalůčková
A. interlobularis
- 6 V. mezilalůčková (větve)
V. interlobularis (v. portae)
- 7 Interlobulární žlučovod
Ductus biliferi interlobularis
- 8 Jaterní trámeček
Trabecula hepatis

Uložení jater



vena portae



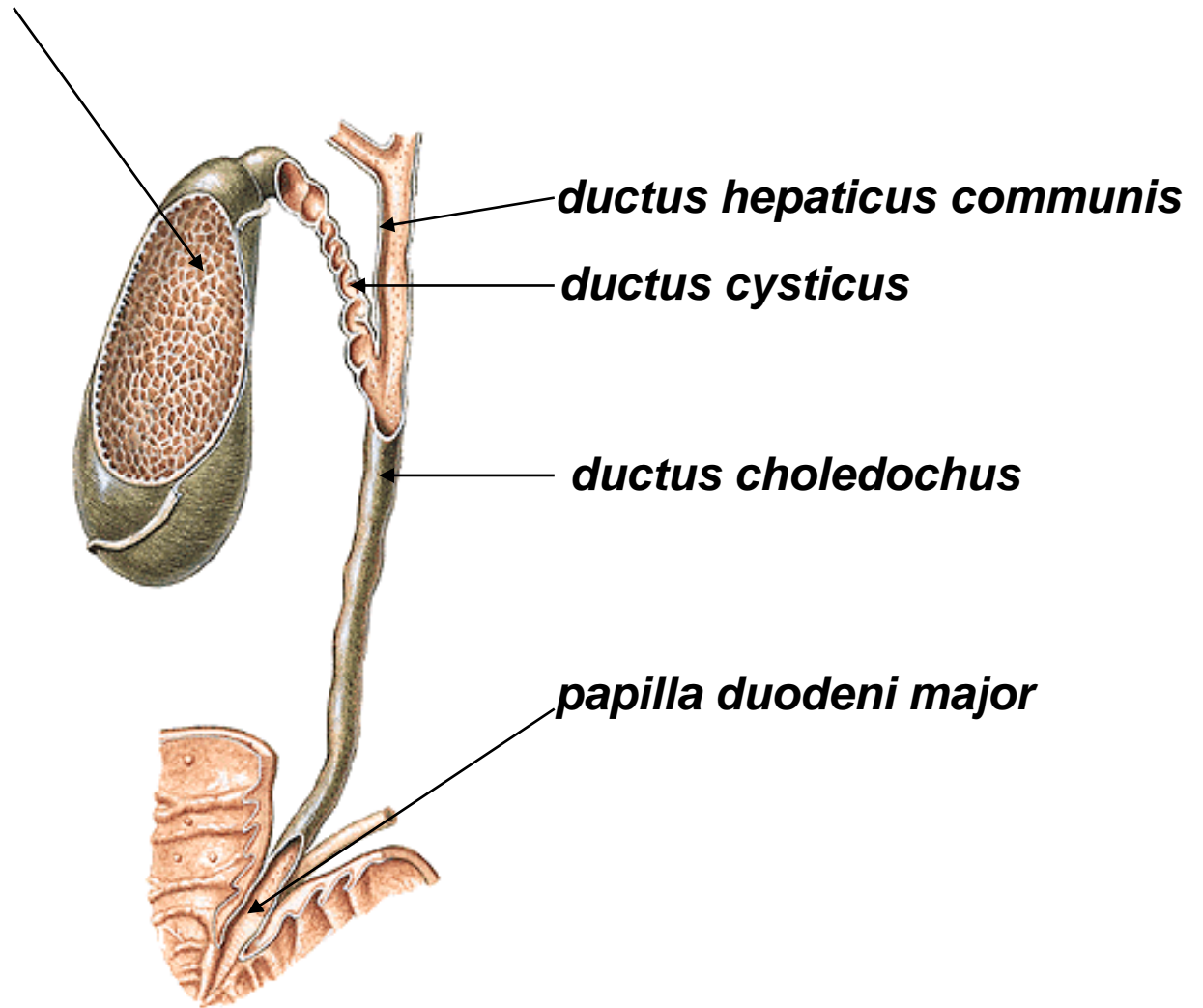
Funkce jater

- 1) tvorba žluči** (emulgace tuků, podpora peristaltiky střevní, neutralizace kyselého obsahu žaludku)
- 2) metabolické procesy** (tvorba glykogenu, Bi, zásobárna T,C, vitamínů, detoxikace látek, tvorba srážecích faktorů)

Přivádí do jater krev bohatou na živiny z nepárových orgánů dutiny břišní:

žaludek, slinivka, tenké a tlusté střevo, slezina

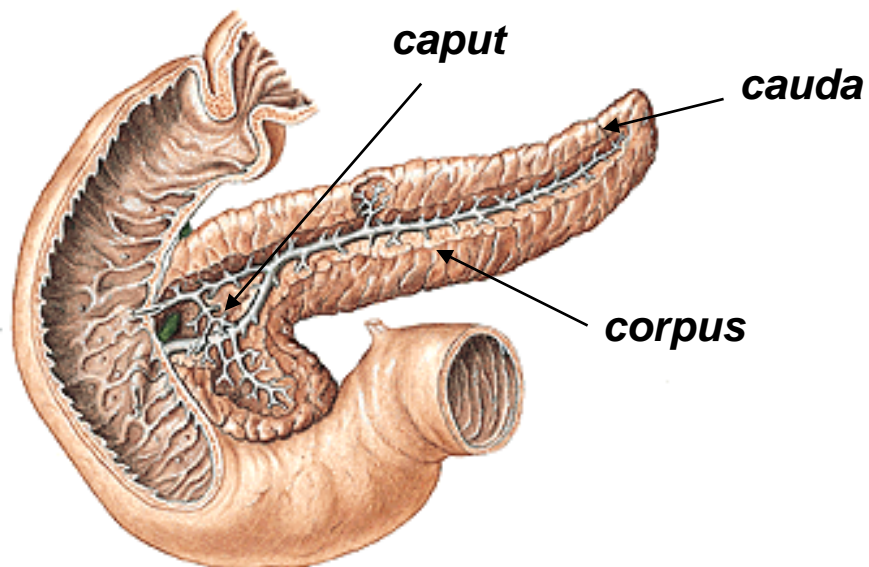
Žlučník – vesica fellea



Funkce:

zahušťování žluče

Slinivka břišní - *pancreas*

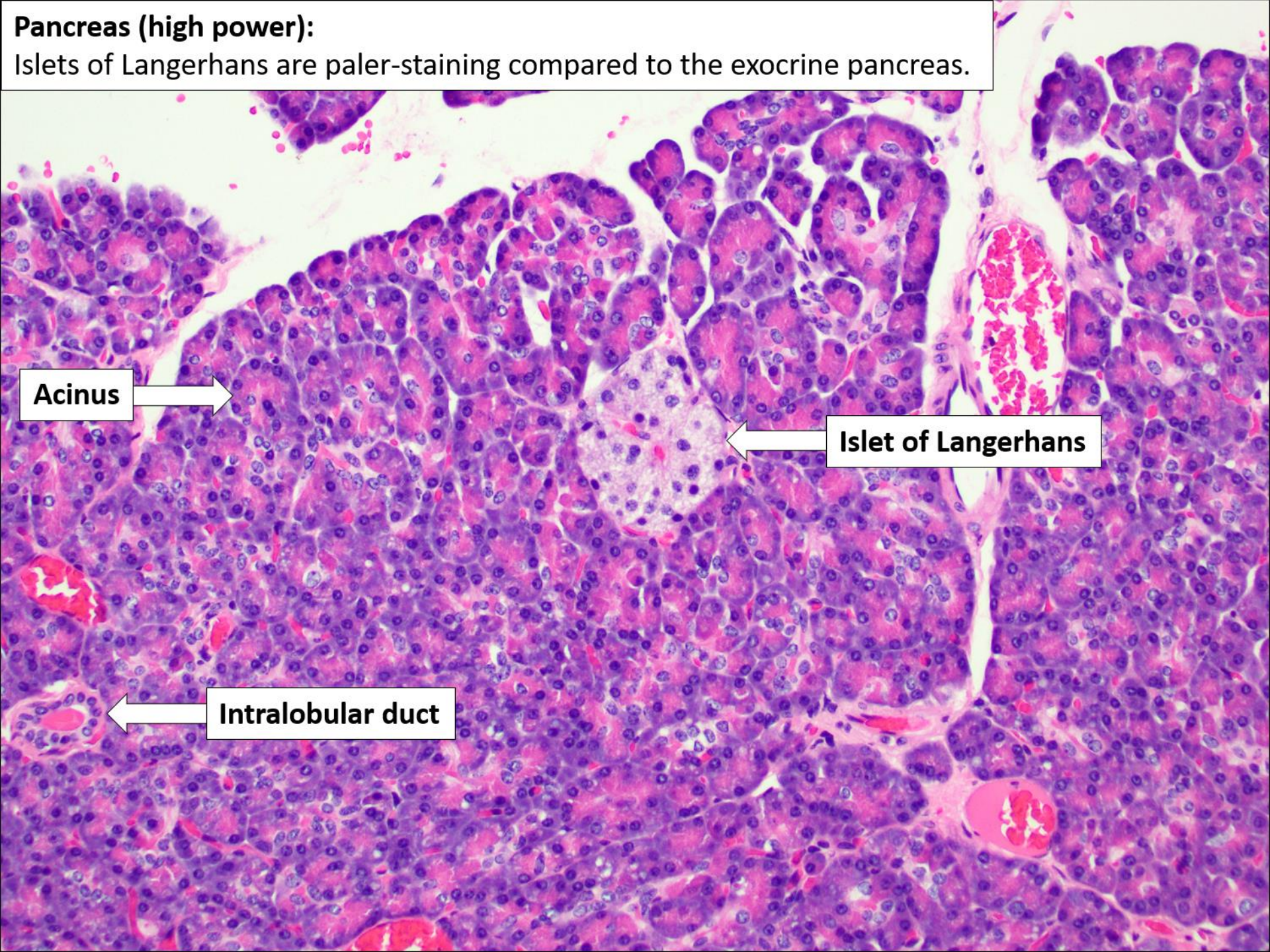


**Exokrinní část:
produkuje trávicí enzymy**

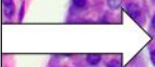
**Endokrinní část:
produkuje inzulin, glukagon,
somatostatin**

Pancreas (high power):

Islets of Langerhans are paler-staining compared to the exocrine pancreas.



Acinus



Islet of Langerhans



Intralobular duct

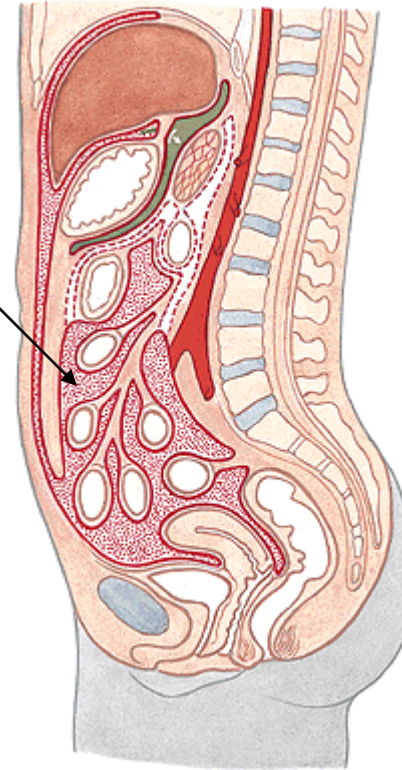


Pobřišnice - peritoneum

I. Dutina peritoneální (*cavum peritonei*)

II. Prostor extraperitoneální

- * **Retroperitoneální** - ledviny, nadledviny, pánevníčky ledvinné, močovody, cévy + nervy
- * **Infraperitoneální** močový měchýř, močová trubice, pochva, část rektu, prostata, semenné vajíčky
- * **Preperitoneální** (močový měchýř po náplni)



Projekce orgánů

- * žlučník
- * játra
- * žaludek (Labbéův trojúhelník)
- * appendix vermiformis
(Mc Burneův bod, Lanzův bod)
- * slezina
- * pankreatický bod (Desjardinsův)

