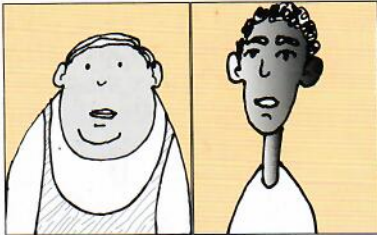


C | Jaký kdo je?

1. Podívejte se na obrázky. Rozumíte?



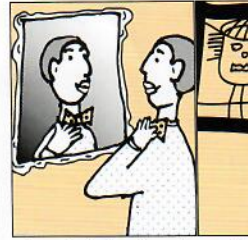
hodný × zlý



tlustý × hubený



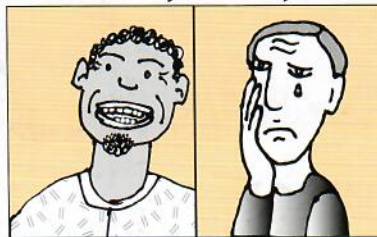
nemocný × zdravý



hezký, krásný × ošklivý



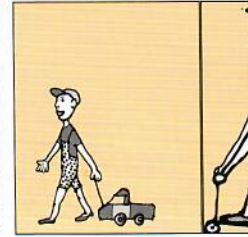
starý × nový



šťastný × smutný



mladý × starý



malý × velký

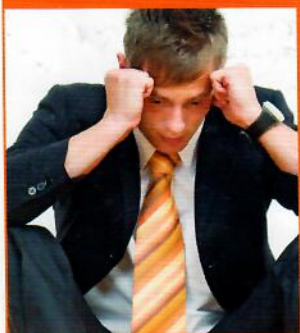
2. Čtete „internacionální“ slova. Rozumíte?

moderní, energický, inteligentní, nervózní, aktivní, pasivní, elegantní, sympatický, optimistický, pesimistický...

3. Najděte 10 adjektiv.

AÝNHMZDRAVÝPWOŠKLIVÝÁAŠÁMÝRMODERNÍKLŽZUÁŠOĚRSTARÝSČTÁMALÝOČBMLKČTV
NEMOCNÝÉPTÝBDOKADATÝHEZKÝDEVTÝNŠŤASTNÝSÝELEGANTNÍNÍMRĚLNÝVÁLÝVELKÝCÍLÍ

4. Podívejte se na fotografie. Označte, co je pravda.



PAMATUJTE SI:

Jaký/jaká/jaké je?

Je hezký/hezká/hezké. × J

>Příloha ČE1, bod 4.4

Jaký je ten muž? – Ten muž je nový, mladý, starý, tlustý, hezký, moderní, elegantní, hubený, smutný, malý...

Jaká je ta žena? – Ta žena je nová, mladá, stará, tlustá, hezká, moderní, elegantní, hubená, smutná, malá...

Jaké je to auto? – To auto je nové, mladé, staré, tlusté, hezké, moderní, elegantní, hubené, smutné, malé...

5. Nerozumíte, co partner říká. Ptejte se na podtržená slova. Používejte jaký, jaká, jaké.

Například: Můj kamarád je hezký a elegantní. – Jaký?

1. Moje kamarádka je hezká a inteligentní. – _____?
2. Naše auto je nové a moderní. – _____?
3. Můj přítel je vysoký a hubený. – _____?
4. Naše babička je zdravá a aktivní. – _____?
5. Můj dědeček je moc hodný. – _____?
6. Náš pes je trochu hubený. – _____?
7. Můj manžel je starý. – _____?
8. Naše kolegyně je tlustá. – _____?

POZOR:

starý > starší

tlustý > silnější

>Příloha ČE1, bod 4.5

6. Napište, jaký kdo je.

Jaký je váš tatínek, bratr, kamarád, pes...? Jaká je vaše maminka, sestra, kamarádka, kočka...?