

Multiplex

Základní odlišnosti techniky a způsobu promítání v jednosálových kinech od techniky v multikinech

Proč „MULTI“

- Přelom šedesátých a sedmdesátých let
- Kabelová a satelitní televize, video
- Nevytížené velké kinosály
- Technické možnosti pro zautomatizování projekce.

Základní koncepce

- Multikina jsou projektována tak, aby poskytla co nejširší nabídku filmů/služeb
- A zároveň aby byly kladeny co nejnižší nároky na pracovní sílu



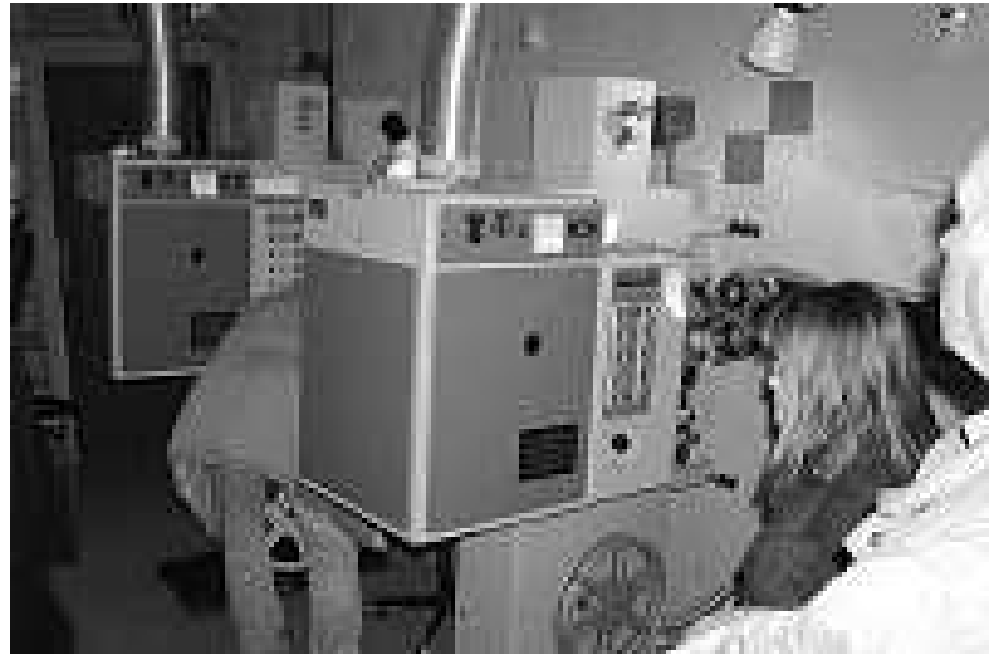
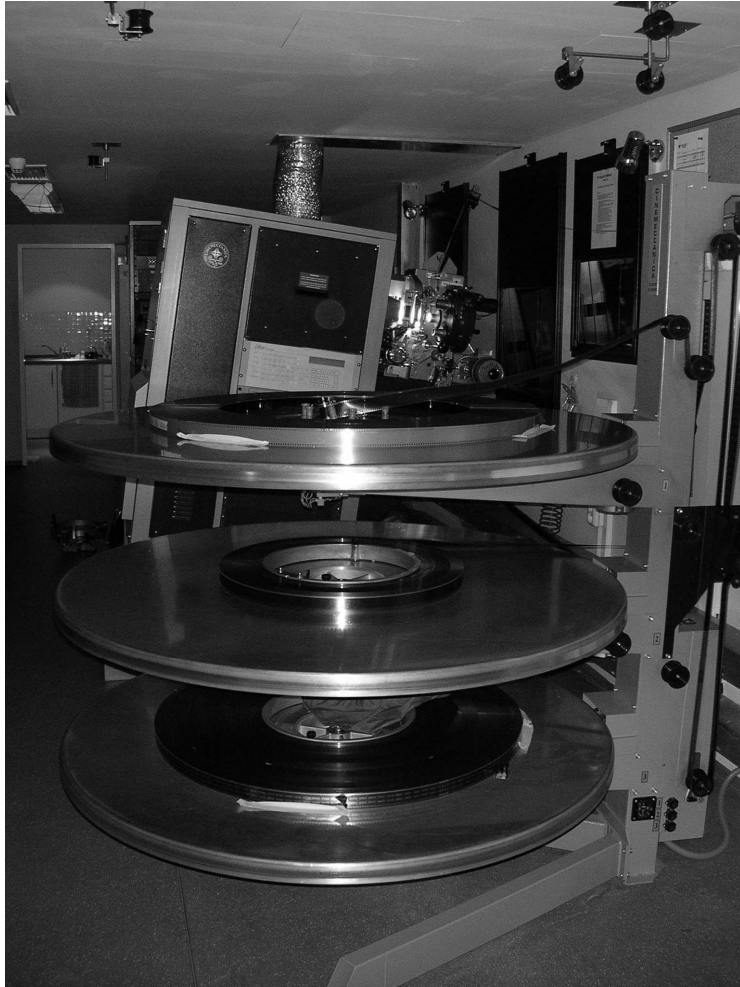
Kvalitní technické vybavení

- Multikina jsou u nás standardně vybavena kvalitní technikou
- Zajištěný pravidelný servis
- Prostor pro zavedení nových technologií
- RED LED (čte Cyan Dye Track neboli modrou stopu)
- Certifikát THX

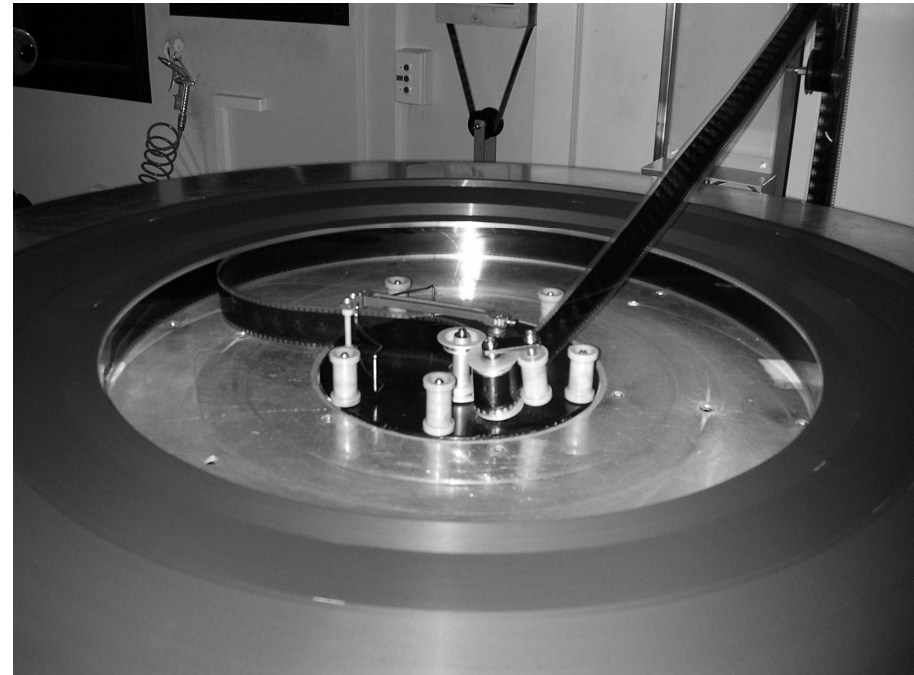
Projektory v českých multikinech

- Cinemeccanica (např. Village Cinemas)
- Kinoton (např. Cinema City)
- Meopta (minimálně, Multikino Ládví)

Jeden projektor

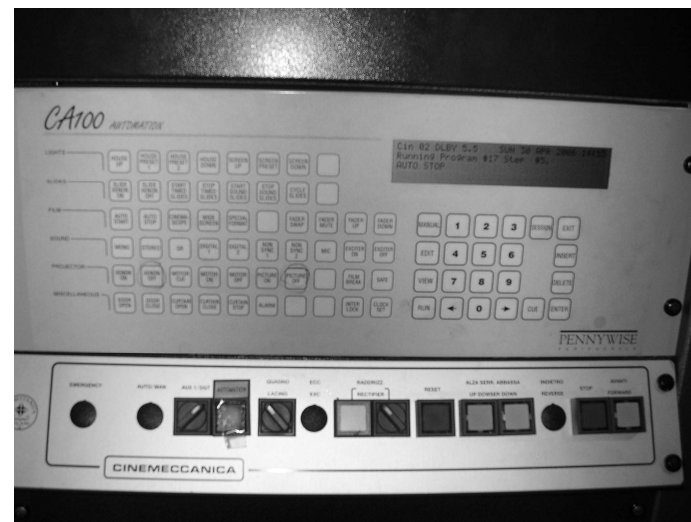


Platter



Automatizace projekce

- Na filmovém pásu jsou nalepené poloprůhledné hliníkové folie, které divák na plátně sotva postřehne a které dávají impuls k jednotlivým krokům během projekce.
- Např.: osvětlení, hlasitost, maskování plátna apod.



Jeden film ve více sálech

- Díky tomu, že je kotouč s filmem „oddělen“ od projektoru, můžeme film pomocí kladek vést projekční kabinou několika projektorů najednou. Systém pak automaticky spustí všechny projektory v jeden moment.



Projektor na výtahu

