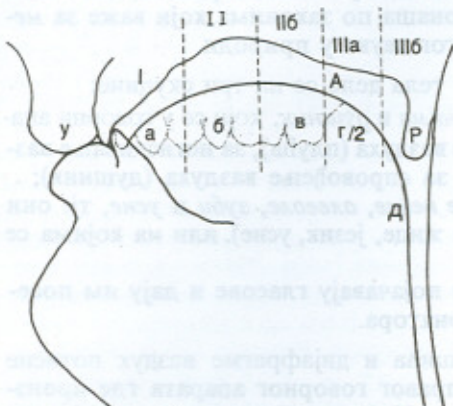
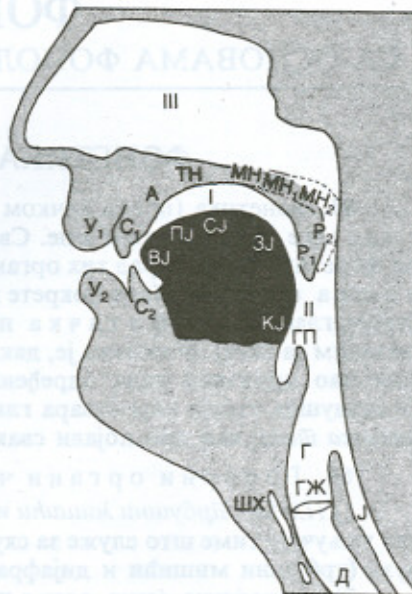


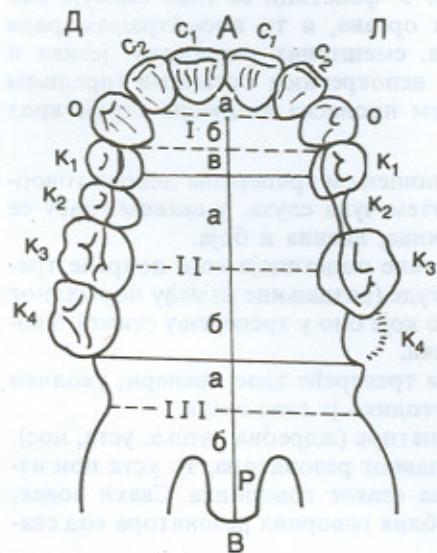
Сл. 1 — Говорни органи (битни за опис артикулације); I — усна дупља, II — ждрело, III — носна дупља, У<sub>1</sub> — горња усна, У<sub>2</sub> — доња усна, С<sub>1</sub> — горњи секутићи, С<sub>2</sub> — доњи секутићи, А — алвеоле, ТН — тврдо непце, МН — меко непце (МН<sub>1</sub> — спуштено, МН<sub>2</sub> — уздигнуто), Р<sub>1</sub> — ресица спуштена, Р<sub>2</sub> — ресица уздигнута, ВЈ — врх језика, ПЈ — предњи део језика, СЈ 2 — средњи део језика, ЗЈ — задњи део језика, КЈ — корен језика, ГП — гласнички поклопац, Г — гркљан, ГЖ — гласне жице, ШХ — штитаста хрскавица, Д — душник, Ј — једњак.

(Б. Милетић — *Основи фонетике*, Београд, 1952, стр. 3)

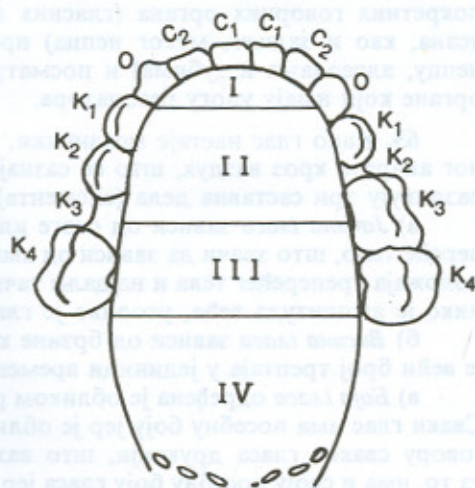


Сл. 2 — Пресек усне дупље; У — горња и доња усна, I — алвеоле, IIa IIб — тврдо непце, IIIa IIIб — меко непце, Р — ресица, а — врх језика, б — предњи део језика, в — средњи део језика, г — задњи део језика, д — корен језика.

(Б. Милетић — *Извор срискохрватских гласова*, Београд, 1933, стр. 21)



Сл. 3 — Пројекција непца; Ia, б, в — алвеоле; IIa, б — тврдо (предње) непце, IIIa, б — меко (задње) непце, P — ресица; с — секутићи, о — очњаци, к — кутњаци (зуби)



Сл. 4 — Пројекција језика; I — врх језика, II — предњи део језика, III — средњи део језика, IV — задњи део језика, с, о, к — зуби (секутићи, очњаци, кутњаци)

(Б. Милетић — *Извор срискохрватских гласова*, Београд, 1933, стр. 17, 19)