

Antropologie se zabývá studiem člověka. Jako vědecká disciplína se soustředí na všechny oblasti, které se lidí dotýkají.

Můžeme ji rozdělit na dvě velké oblasti:

Oblast kulturní antropologie, která se dotýká: sociálního chování, jazyka, zvyků, vlády, vztahů ve společnosti, historie, prehistorie, umění, chorob, léčení, náboženství, ekonomie, technologie, oblékání a mnoha dalších oblastí.

Biologická stránka člověka jako je stavba lidského těla, pigmentace, krevní skupiny a další biochemické znaky, naši minulost, hledá naše předky a evoluční procesy jejichž prostřednictvím vznikla Homo sapiens sapiens, a dále na procesy, které podmiňují náš fyzický vývoj..

Rozdělení antropologie v anglosaském světě na 4 široké disciplíny: fyzickou antropologii, kulturní antropologii, archeologickou antropologii a lingvistiku.

Abychom mohli dobře poznat člověka, je třeba studovat jeho biologické vlastnosti a kulturní zvyky dohromady. Je to tzv. biokulturní přístup.

Biokulturní přístup studia člověka činí z antropologie jedinečnou disciplínu. Jako sociální věda studuje kulturní antropologie širokou oblast naučeného chování, které lidé vytvořili jako základní strategii pro přežití. Jako biologická věda studuje biologická antropologie biologické stránky člověka.

# My se budeme zde zabývat výlučně fyzickou antropologií

## Pojem antropologie

Protože antropologie je název mnohoznačný a využívá se v mnoha disciplínách v různých významech, je nutné pojem antropologie rozvíjet přívlastky, které charakterizují o co se jedná. Jako příklad můžeme uvést právě název biologická antropologie. V německy mluvícím světě se také používá název přírodovědná antropologie (Naturwissenschaftliche Anthropologie).

V anglosaském světě je biologická antropologie označována jako fyzická antropologie (Physical Anthropology). U nás se používají oba termíny. Názvem fyzická antropologie vyjadřujeme, že se jedná o člověka a jeho tělo, tedy o přírodovědnou disciplínu a ne o kulturu člověka. Někdy se také používá název antropobiologie nebo biologie člověka.

## Definice antropologie

Martin ve svém prvním vydání Učebnice antropologie (1914) definuje antropologii jako vědu, která se zabývá historií a vývojem hominidů. To je jedna z nejstarších definic antropologie.

Existuje bezpočet moderních definic.

V současnosti asi nejpoužívanější definici vyslovil Reiner Knussmann:

**Předmětem studia biologické antropologie je popis a analýza variability uvnitř skupiny hominidů a zároveň porovnávání člověka se zvířaty přičemž se tyto úkoly vztahují na nepatologické znaky, postihnutelné přírodovědnými prostředky.**

# Odvětví antropologie

- Morfologie, v minulosti zejména kraniologie, to znamená studium morfologie lidské lebky.
- Popisem variability člověka celkově se zabývá metrická antropologie – tzv. antropometrie.
- Speciálním antropologickým oborem je dermatoglyfika, zabývající se studiem papilárních rýh na kůži člověka (a primátů).
- Studiem dědičnosti určitých variabilních znaků se zabývá studium dvojčat a různé studie rodin.
- Studium fyziologických znaků. Mezi fyziologické znaky, které studuje antropologie patří krevní polymorfismy, někdy se tato oblast nazývá hemogenetika nebo serogenetika.
- Forenzní antropologie (soudní antropologie), která tvoří jednu z nejpropracovanějších oblastí aplikované antropologie.
- Průmyslová antropologie (ergonomie). Další oblast aplikované antropologie. Jejím úkolem je přizpůsobení průmyslově vyráběných věcí proporcím lidského těla (nábytek, auta, šaty, boty apod.)

- Etnická antropologie je jedním z nejstarších odvětví antropologie. Jednak popisuje geografické rozložení znaků a hledá příčiny jejich výskytu. Jsou zde zahrnuty i psychologické znaky, ale oblast etnické psychologie ještě není široce rozvinuta. Etnická antropologie se především zabývá příčinami geografické distribuce a odlišností v některých znacích.
- Klasickým antropologickým odvětvím je konstituční antropologie, která se zabývá variabilitou populací. Také se zabývá změnou jedince v čase (auxologie) to znamená růstem a zráním (stárnutím organismu). V antropologické praxi se vývojové studie zaměřují na období od narození do stáří. Studium plodů většinou záležitostí medicínských věd.
- Populační biologie pracuje se selekčními mechanismy (inkompatibilita RH faktoru, příčiny kojenecké úmrtnosti, odolnost vůči různým chorobám v důsledku krevních polymorfismů. Populační biologie se zabývá tedy biologickými procesy uvnitř populací, které se týkají změny struktury obyvatelstva.
- Paleoantropologie - studium původu člověka, to znamená jedná se o otázky spojené s objevením se předků člověka, jejich vývoj a vývojové návaznosti jednotlivých druhů na sebe v čase.

- Historická antropologie. Studuje mladší kosterní nálezy (většinou po období paleolitu je to paleoantropologie a od mezolitu a neolitu historická antropologie). Historická antropologie zkoumá nejen konstituci a původ lidí, ale také etnogenezi studovaných národů.
- Paleodemografie - demografická rekonstrukce vymřelých populací,
- Paleopatologie - studium zdravotního stavu těchto lidí.
- Primatologie - studuje paralely s našimi nejbližšími žijícími příbuznými primáty. Tyto srovnávací studie nám také pomáhají porozumět biologii primátů.
- Etologie člověka souvisí se srovnávacími studii člověka a primátů. Neporovnává jen lidské chování s primáty, ale také studuje vzorce chování uvnitř lidského druhu. Jejím cílem je vymezit člověka jako jeden z druhů primátů.

# Nejčastější dělení fyzické antropologie

1. Primatologie
2. Paleoantropologie a historická antropologie
3. Antropologie živého člověka



Význam antropologie

Soudní antropologie

Ergonomie

Spolupráce s medicínskými obory

Poznání vývoje člověka

## Problémy antropologie

### - Problém ideologie

Největším problémem antropologie je problém rasy. V současné době se pojem rasa nepoužívá. Protože žádná rasa neexistuje. Tento postoj je oficiálně přijímán mezinárodní antropologickou společností. A by zakotven v prohlášení v roce 1968. Odlišnosti, které se projevují mezi jednotlivými etniky jsou produktem přizpůsobení se okolnímu prostředí.

### - Problém s nedotknutelností zkoumaného objektu (problém s probandy) .

Protože antropologie studuje člověka, identita studovaného objektu s sebou nesou riziko ideologické ovlivnitelnosti a možnosti zneužití osobních údajů.

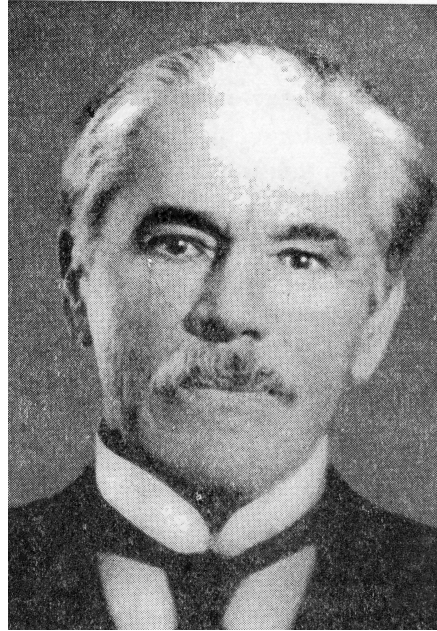
Protože antropolog se při výzkumu musí respektovat vůli probanda. Proto je třeba pro výzkum využívat pouze dobrovolníků. Anonymitu je třeba zaručit probandům v každém případě.

V případě, že někteří z vybrané skupiny odmítnou podstoupit vyšetření, vystavuje antropolog svůj výzkum nebezpečí nereprezentativnosti vzorku, protože některé znaky mohly být odfiltrovány pryč nepřítomností jejich nositelů, kteří se odmítli podílet na výzkumu.

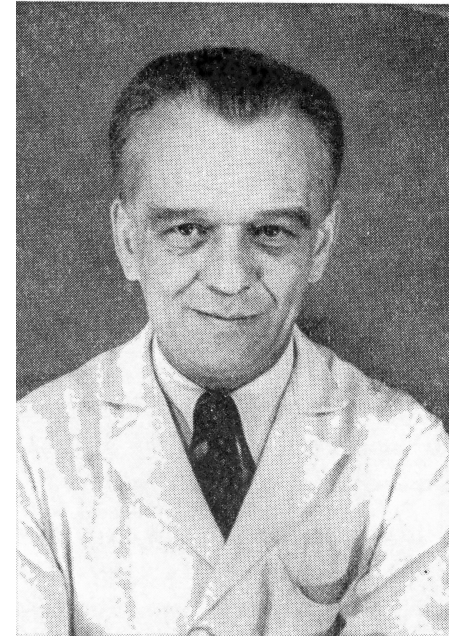
## Velikáni české antropologie



Jindřich Matiegka



Aleš Hrdlička



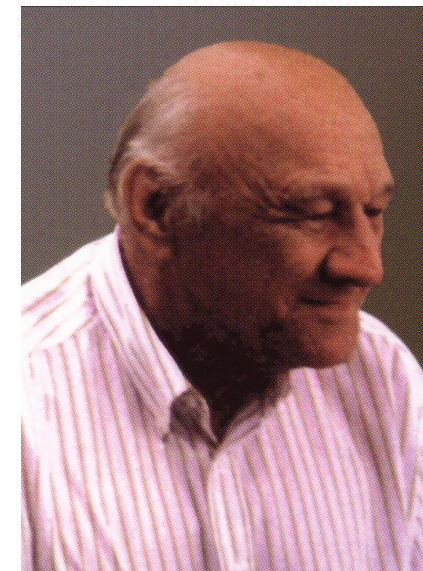
Jiří Malý



Vojtěch Suk



Jan Beneš



Jan Jelínek