

Geografie náboženství

Posvátnost prostoru I.

Posvátná krajina

- vliv náboženství na architekturu, vzhled a funkci osad, na zemědělské postupy → fyzický vzhled
- důkazy o minulosti – proměnlivá krajinná mozaika
- představy o světě
- snaha o přeměnu krajiny
- vliv přírody na náboženství
- typy náboženských krajín

Posvátnost prostoru

- M. Eliade – *Posvátné a profánní*
- označení místa
 - hierofanie (manifestace božstva)
 - teofanie (přijetí zprávy od božstva)
 - přírodní objekty (kameny, stromy, řeky, hvězdy, ...)
 - „umělé“ objekty (kostely, chrámy, svatyně, ...)
- hranice mezi profánním a posvátným
 - brány v prostoru a v čase
- poutní místa

Vnímání a interpretace posvátného prostoru

- orientace v prostoru
 - polarita (nahore-dole, vpředu-vzadu, vpravo-vlevo, ...)
 - světové strany
 - východ – světlo, teplo, život
 - západ – temnota, chlad, smrt
 - jih – světlo, slunce, život
 - sever – noc, zima, nemoc, smrt (svět mrtvých, svět démonů)
 - analogie s barvami, symboly evangelistů, s rameny kříže
- body, linie a plochy

Vnímání a interpretace posvátného prostoru

- citově zabarvené vjemy
 - východ a západ slunce
 - meteorologické jevy
 - atypičnost, zvláštnost
 - estetické vnímání
 - abstraktní impulzy – náboženská zkušenost
 - genius loci – duch místa
 - J. Sádlo - genius loci je duše krajiny i způsob, jak krajinu vidět
 - Ch. Norberg-Schulz - místo znamená něco víc než jen polohu
 - paměť krajiny – přírodní a kulturní složka (V. Cílek)
 - návaznost na historické události

Svatý prostor neexistuje přirozeně, ale je určen svatostí tak, jak ho člověk definuje, vymezuje a charakterizuje skrze svou kulturu, zkušenost a cíle.

(Jackson a Henrie, 1983)

Posvátná místa

- snaha definovat, klasifikovat, třídit, ...
 - mysticko-náboženská
 - rodné země
 - svatá místa historická
- množství obrazových publikací
- přírodní a kulturní
- přirozená a umělá
- trvalá a dočasná
- existující (reálná) a neexistující (nereálná)
- ...

Posvátná místa

- hledisko religionistické
 - náboženství, náboženský systém
 - symbol uctívání
 - život a působení svatých postav, zjevení, ...
 - kámen, hora, pramen, studánka, řeka, bylina, strom, les, hvězdy, slunce, stavba, krajina, ...
 - svaté písmo
 - náboženské zásady (svátky, poutě, ...)
 - účel (obřady, poutě, hřbitovy, školy ...)

Posvátná místa

- hledisko geografické
 - umístění (podzemí, povrch země, nebeské)
 - orografie (návrší, umístění v terénu)
 - území (národ, země, kontinent)
 - směr a orientace (modlitba, výstavba chrámů a orientace jejich účelových částí)

Posvátná místa

- hledisko historické
 - historický vývoj, postavy, události
- hledisko společenské
 - význam místa pro společnost
- hledisko ekonomické
 - obchod a služby
- hledisko architektonické
 - chrámy, mešity, kostely, svatyně, ...
 - různé styly a vnitřní uspořádání

Geografie svatého prostoru

■ bod

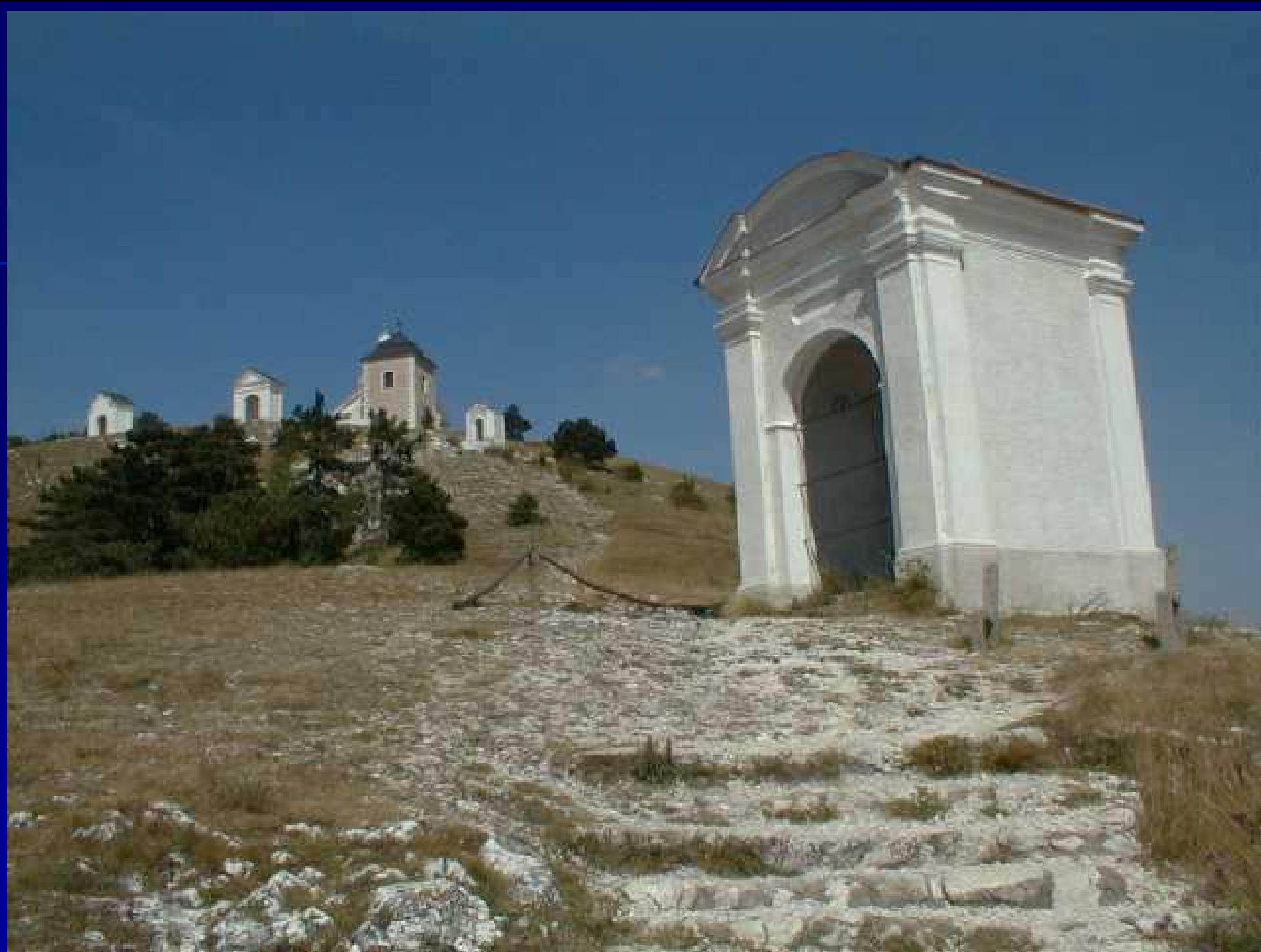
- znamení zářící do všech stran (vrcholky hor, místo historické události, ...)
- kosmický význam
- památné místo (menhir, pomník, náhrobek)
- odznak moci a práva
- cíle poutí



Geografie svatého prostoru

■ linie

- cesta (dráha slunce, běh času a života)
- architektonické (labyrinty, aleje sfing, cesta od portálu k oltáři, křižovatky cest, ...)
- poutní trasy
- svaté průvody a obcházení
- mystická cesta (ke spáse)
- hranice
 - hraniční kameny (terminálie)
 - dveře, brána → průchod mezi světy
 - klíč



Geografie svatého prostoru

- plochy, prostory
 - přírodní (lesy, háje, pohoří, ...)
 - umělé – kultovní stavby
 - kruh
 - symbol jednoty, celistvosti, dokonalosti a harmonie
 - symbol kosmu, nebeské klenby a slunce; věčnosti
 - kombinace se čtvercem – mandala
 - místa posmrtného života (podsvětí, ráj, ...)

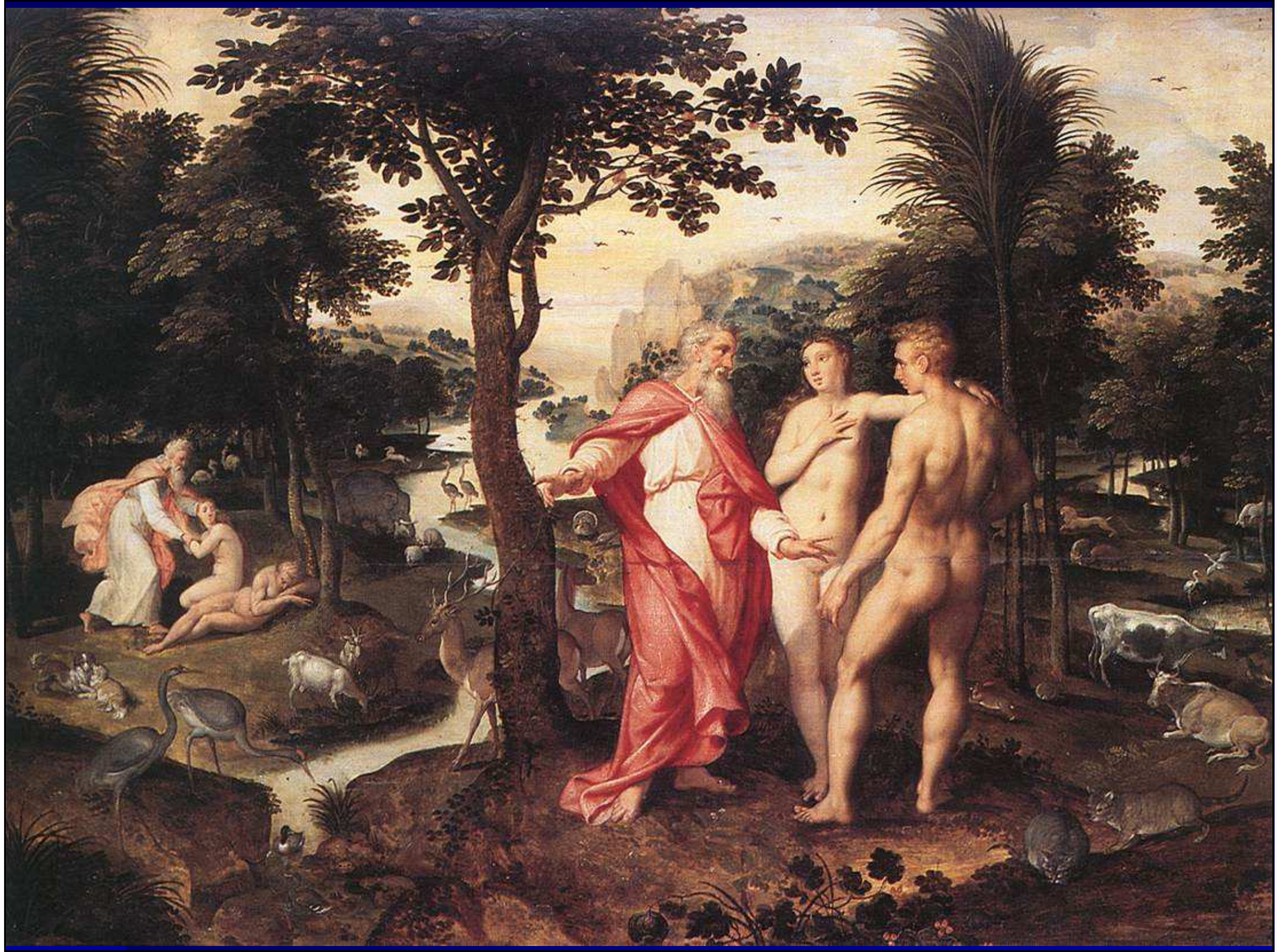


Mytická geografie

- interpretace užšího životního prostoru
- kosmologické a kosmogonické ideje a symbolické obrazy
→ představa celku světa
- místo zrození a posmrtného života
 - podsvětí a peklo, nebe a ráj
- antika – západní moře → ostrovy blažených
 - hluboké sluje a jeskyně s hraniční řekou
 - nebe podpírané sloupy
- stupňovité hory světa → Atlantida
- „za sedmero horami, ...“

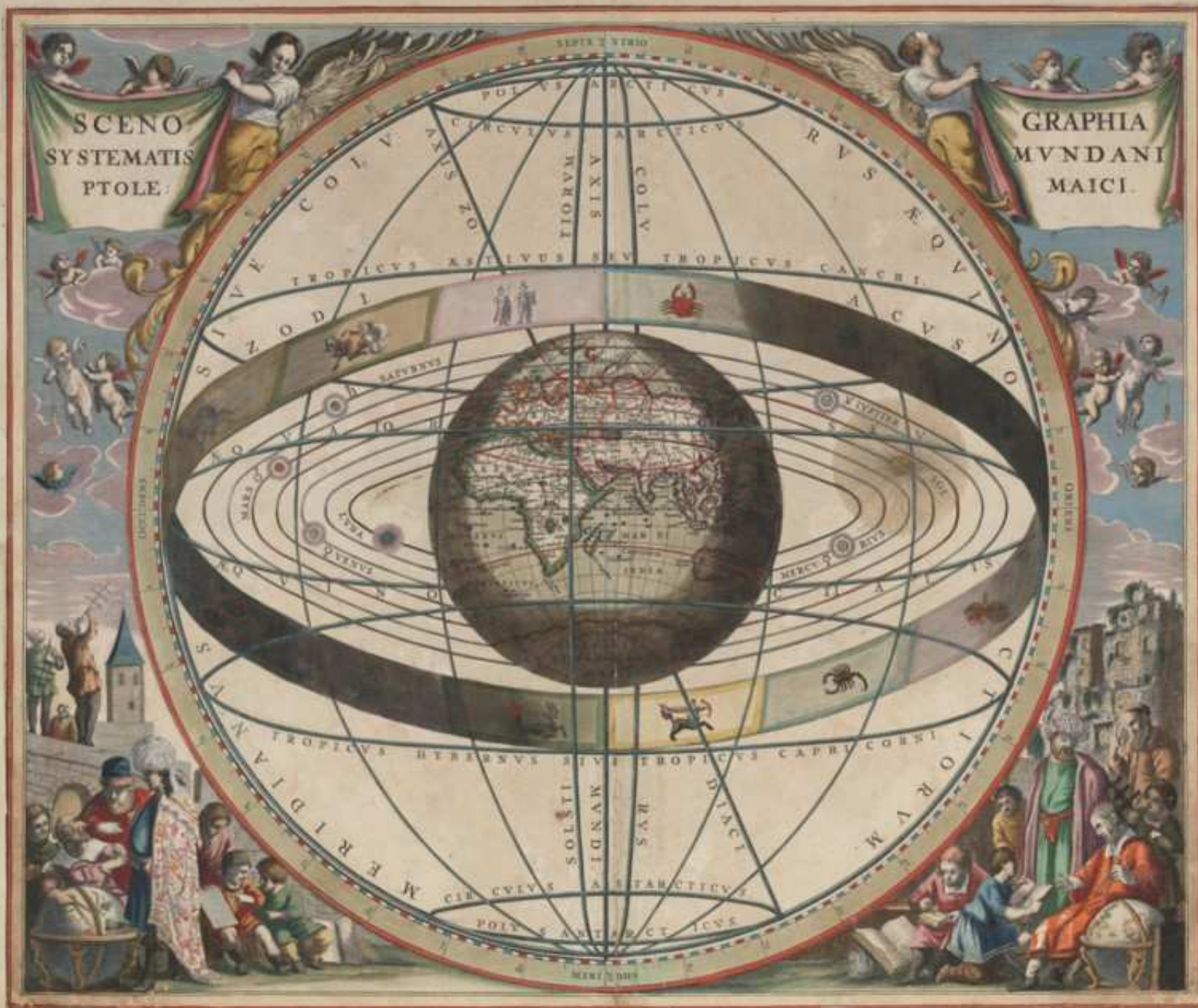
Ráj

- různé představy dle okolních geogr. podmínek
 - oáza v poušti, ostrov v moři, zahrada, Český ráj, ...
- místo blaženosti → svět hojnosti, bez práce a bolesti
- mapy - bájná země na konci světa
- kvetoucí zahrada se 4 řekami
- pokušení a selhání prvních lidí
- pravěký ráj a ráj na konci času
 - nebeský Jeruzalém
 - mariánský symbol



Představy světa

- antropocentrická
 - svět uvnitř a vně
 - kruhový horizont → nebeský hřebík
 - obydlí, sídla, sakrální stavby = obraz kosmu
- geocentrická – Země středem kosmu
 - církve podporovala ptolemaiovský systém
 - symbolika středu, , axis mundi, pupek světa
 - Jeruzalém
 - omphalos (Řecko - Delfy)
 - umbilicus urbis (Řím)



Představy světa

- heliocentrická
 - 4. st. př. Kr. – Aristoteles
 - 2. st. po Kr. – Ptolemaios
 - 11. st. – al-Birúní
 - 16. a 17. století – Koperník, Galileo a Kepler

