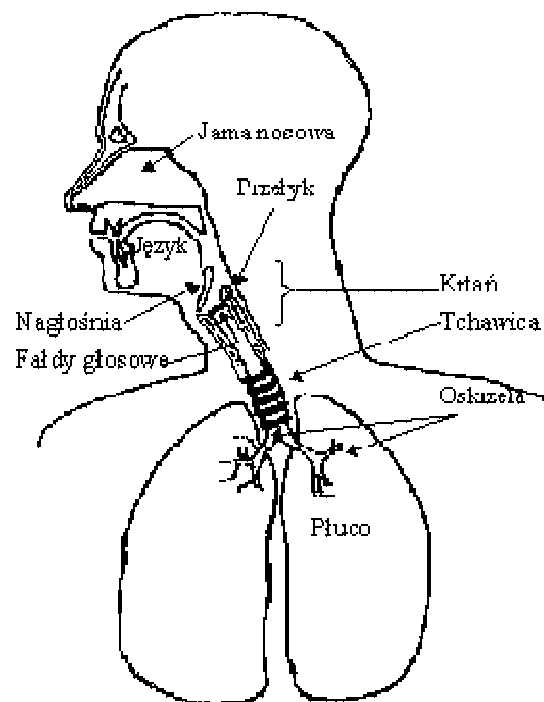


Mluvní orgány

Narządy mowy

- | | |
|----------------------------------------------------|-------------------------------|
| 1. Ústrojí dýchací (respirační) vzduchový proud | aparat oddechowy |
| 2. Ústrojí hlasové (fonační) základní hlas | aparat fonacyjny |
| 3. Ústrojí artikulační (modifikační) | aparat artykulacyjny (nasada) |

Obr. 1. Mluvní orgány



| | |
|-------------------------------------|-------------------------|
| <u>Ústrojí respirační (dýchací)</u> | <u>aparat oddechowy</u> |
| plíce | pluca |
| průdušky | oskrzela |
| průdušnice | tchawica |
| bránice | przepona |

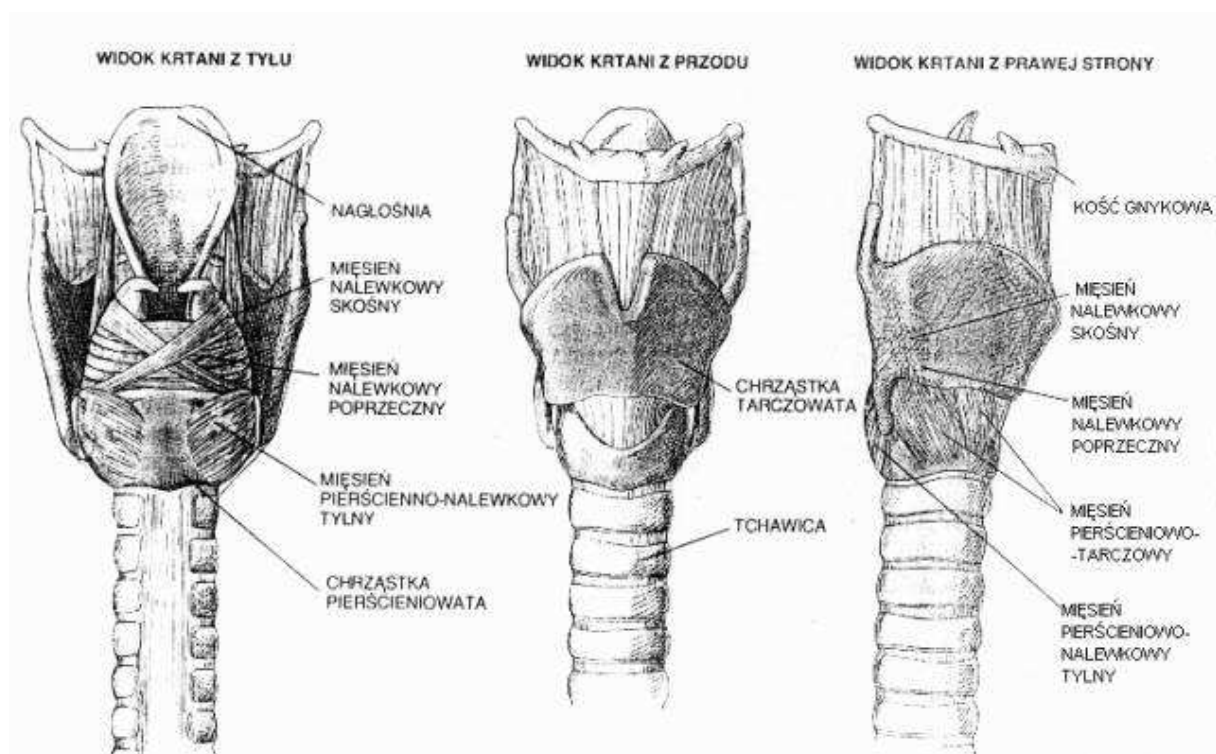
| | |
|------------------------|-----------------------------------|
| <u>Ústrojí fonační</u> | <u>aparat fonacyjny</u> |
| hrtan | křtaň |
| hlasivky | struny, wiązadła/więzadła głosowe |
| hrtanová záklopka | nagłośnia |

| | |
|-----------------|-----------------------|
| <u>hlasivky</u> | <u>struny głosowe</u> |
| jazyk | kość gnykowa |

štítná chrupavka
 hlasivkové chrupavky
 prstěncová chrupavka
 hlasové valy
 hlasová štěrbina
 měkký (hlasový) počátek
 tvrdý počátek
 dyšný počátek

chrząstka tarczowata
 chrząstki nalewkowe
 chrząstka pierścieniowa
 fałdy głosowe
 szpara głośni (głośnia)
 atak miękki
 atak twardy
 atak chuchający (przydechowy)

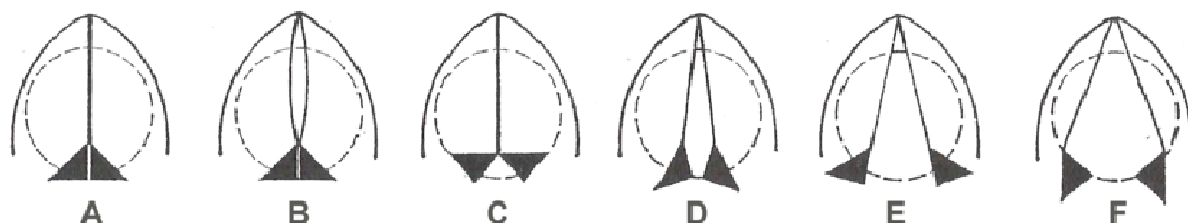
Obr. 2. Hrtan



Obr. 3. Hlasivky



Obr. 4. Postavení hlasivek



- A – úplný závěr**
B – artikulace znělých hlásek
C – šepot
D – výdech (chuchanie)
E – klidné dýchání
F – hluboký nádech (výdech)

Ústrojí artikulační

fonační cesta:

dutina hrdelní (laryngální)

dutina ústní (orální)

dutina nosní (nazální)

artikulační mluvidla:

pohyblivá – nepohyblivá

dolní čelist

rty

zuby

dásně

jazyk

tvrdé patro (palatum)

měkké patro (velum)

čípek

aparat artykulacyjny

kanal glosowy

jama gardłowa

jama ustna

jama nosowa

narządy artykulacji:

ruchome – nieruchome

szczeka dolna

wargi

zęby

dziąsla

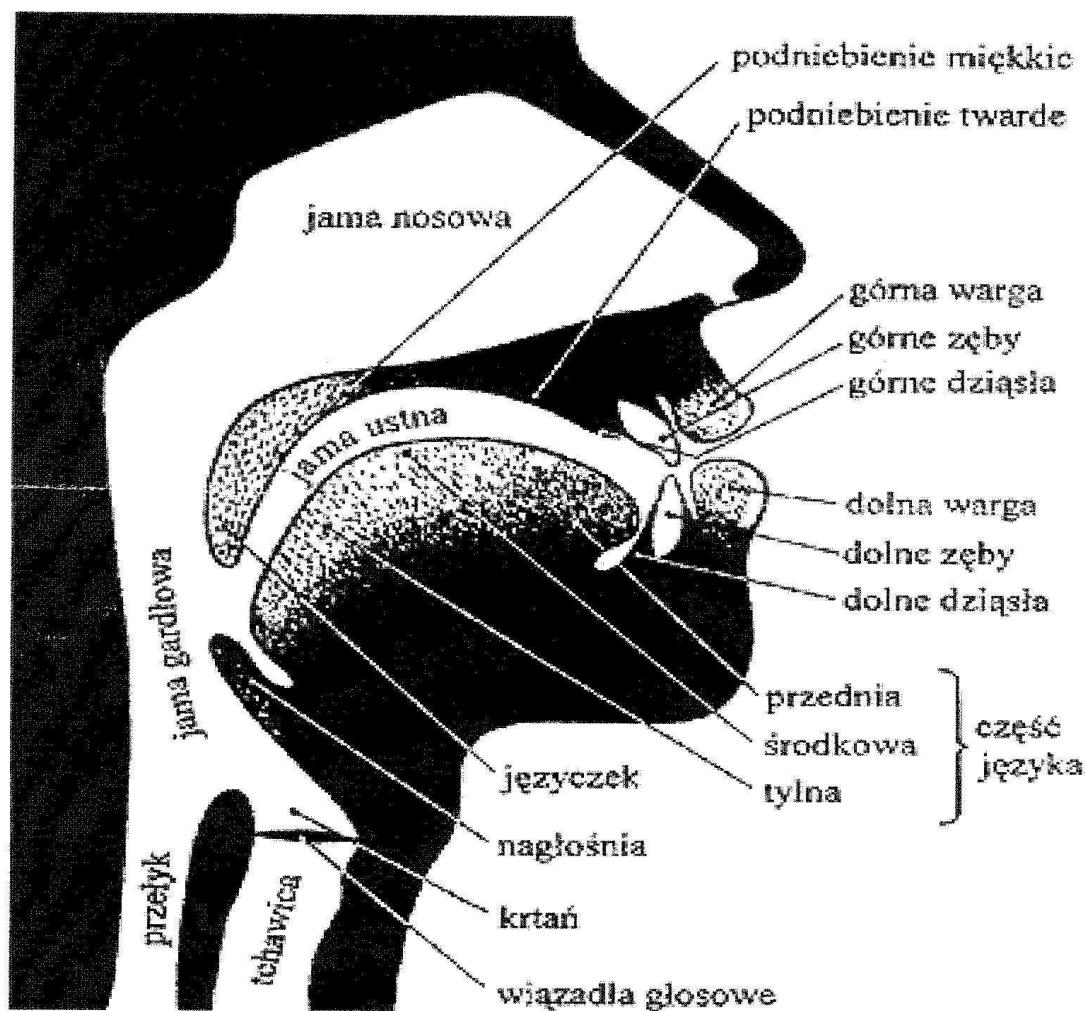
język

podniebienie twarde

podniebienie miękkie

jęczyzek

Obr. 5. Ústrojí artikulační



Mozková centra

Brockovo centrum

(motorické centrum řeči, řečového výkonu)

Wernickovo centrum

(centrum slyšení řeči, dešifrování signálu)

Déjerinnovo centrum

(centrum optického vnímání znaků řeči)

Pola (obszary) mózgu

Pole Brocka

Pole Wernickego

Pole Déjerinne'a

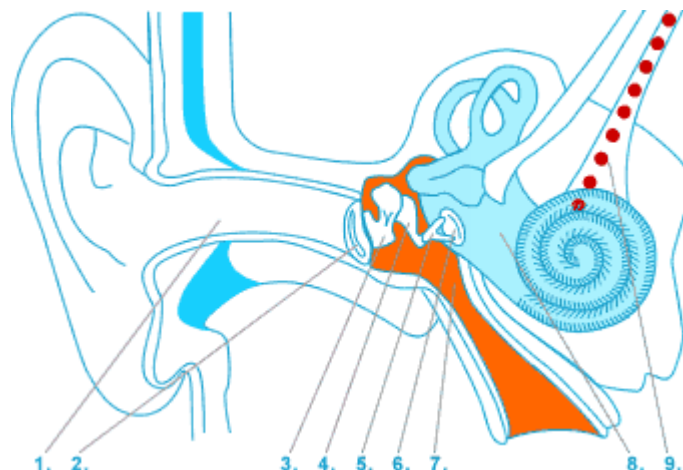
Sluchové ústrojí

1. Zevní ucho
2. Střední ucho
3. Vnitřní ucho

Narząd słuchu

- ucho zewnętrzne
ucho środkowe
ucho wewnętrzne

Obr. 6. Ucho



Zevní ucho

boltec
vnější zvukovod
bubínek

ucho zewnętrzne

małżowina uszna
zew. przewód słuchowy
błona bębenkowa

Střední ucho

sluchové kůstky:
kladívko
kovadlinka
třmínek
Eustachova trubice

ucho środkowe

kosteczki słuchowe
młoteczek
kowadełko
strzemiączko
trąbka Eustachiusza (słuchowa)

Vnitřní ucho

labyrint
polokruhové kanálky
předsíň
hlemýžď
Cortiho orgán
sluchový nerv

ucho wewnętrzne

błędnik
kanały półkoliste
przedsionek
ślimak
narząd Cortiego
nerw słuchowy

Charakteristika hlásek

Charakterystyka głosek

1. akustická

výška (Hz)
intenzita (dB)
délka (cs)
zabarvení

akustyczna

wysokość
siła (intensywność)
długość
tembr

2. artikulační

a) dle směru proudění zvuku
expirační
inspirační
mlaskavé

artykulacyjna
wg przepływu powietrza
ekspiracyjne
inspiracyjne
mlaski

b) dle účasti hlasivek
znělé
neznělé

wg udziału więzadeł głosowych
dźwięczne
bezdźwięczne

c) dle účasti měkkého patra
ústní
nosové

wg udziału podniebienia miękkiego
ustne
nosowe

d) dle způsobu artikulace

otevřené
zavřené
zavěrové (okluzivy)
úžinové (konstriktivy)
polozavěrové (semiokluzivy)
polosamohlásky

wg sposobu artykulacji
(stopnia zbliżenia narządów mowy)
otwarte
zamknięte
zwarte (zwarto-wybuchowe)
szczelinowe
zwarto-szczelinowe
półsamogłoski

bokové (laterály)
nosové (nazály)
kmitavé (vibranty)

półotwarte:
boczne
nosowe
drżące

e) dle místa artikulace
retné (labiály):
obouretné (bilabiály)

wg miejsca artykulacji
wargowe:
dwuwargowe

retozubné (labiodentály)

**předopatrové:
zubné (dentály)
dásňové (alveoláry)**

**středopatrové (palatály):
prepalatály
postpalatály**

zadopatrové (veláry)

**f) dle pohybu jazyka
svislý (vertikální) pohyb:
vysoké
středové
nízké**

**vodorovný (horizontální) pohyb:
přední
střední
zadní**

wargowo-zębowe

**przedniojęzykowe:
zębowe
dziąsłowe**

**środkowojęzykowe:
prepalatalne
postpalatalne**

tylnojęzykowe (welarne)

**wg ruchu języka
ruch pionowy:
wysokie
średnie
niskie**

**ruch poziomy:
przednie
środkowe
tylne**

Samohlásky (vokály)

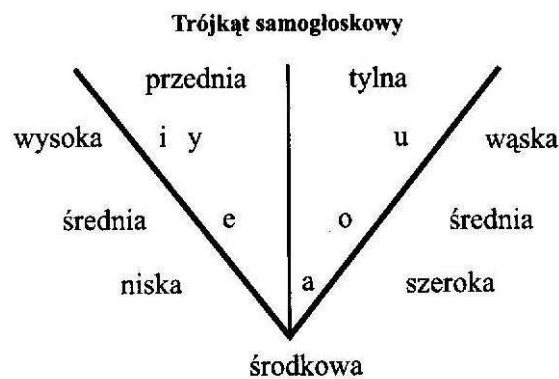
Samogłoski

Kryteria klasyfikacji:

- a) pionowy i poziomy ruch języka
- b) stopień zwężenia kanału głosowego, pozycja warg, udział jamy nosowej w rezonancji (miejsce rezonancji)

Trójkąt samogłoskowy

Obr. 7.



Lewe ramię: wznosi się przód języka

Prawe ramię: wznosi się tył języka

Wierzchołek: niskie położenie języka

Obr. 8.

Prostokąt Benniego

| otwarcie | stopnie głębokości w jamie ustnej | | | | |
|----------|-----------------------------------|---|---|-----|---|
| | 1 | 2 | 3 | 4 | 5 |
| | przód | | | tył | |
| | i | y | | | u |
| | | e | | o | |
| | | | a | | |

Souhlásky (konsonanty)

Spólgłoski

kryteria klasyfikacji:

- a) sposób artykulacji (stopień zbliżenia narządów mowy), miejsce artykulacji, udział wiązań głosowych
- b) udział podniebienia twardego, miejsce rezonancji

sposób artykulacji

- spółgłoski półotwarte, spółgłoski właściwe

1. spółgłoski półotwarte

- a) nosowe
- b) boczne
- c) drżące
- d) półsamogłoski (ustne, nosowe)

2. spółgłoski właściwe

- a) szczelinowe
- b) zwarto-szczelinowe
- c) zwarte

miejsce artykulacji

1. wargowe

- a) wargowe
- b) wargowo-zębowe

2. przedniojęzykowe

- c) zębowe
- d) dziąsłowe

3. środkowojęzykowe

- a) prepalatalne
- b) postpalatalne

4. tylnojęzykowe

udział wiązań głosowych

1. dźwięczne

2. bezdźwięczne

udział podniebienia twardego

1. miękkie
2. twarde
3. zmiękczone

miejsce rezonancji

1. ustne
2. nosowe

Obr. 9. Typologie souhlásek

Charakterystyka spółgłosek

| Głoski | | Wargowe | | | | | | | | Przedniojęzykowe | | | | | | | | Środkowojęzykowe | | | | Tylnojęzykowe | | | |
|-----------------------|------------------------|------------|-----|-------|-----|----------------|-----|-------|-----|------------------|-----|-------|-----|-----------|-----|-------|-----|------------------|-----|---------------|-----|---------------|-----|-------|-----|
| | | dwuwargowe | | | | wargowo-zębowe | | | | zębowe | | | | dźwiękowe | | | | prepalatalne | | postpalatalne | | | | | |
| | | twar | | zmięk | | twar | | zmięk | | twar | | zmięk | | twar | | zmięk | | | | | | twar | | zmięk | |
| | | dźw | bez | dźw | bez | dźw | bez | dźw | bez | dźw | bez | dźw | bez | dźw | bez | dźw | bez | dźw | bez | dźw | bez | dźw | bez | dźw | bez |
| Spółgłoski właściwe | zwarte | b | p | b' | p' | | | | | d | t | d' | t' | ɖ | ʈ | | | | | ɡ | k | ɡ | k | | |
| | zwarto-szczelinowe | | | | | | | | | ʃ | c | ʃ' | c' | ʃ̣ | č | ʃ̣' | č' | ʃ̣ | ć | | | | | | |
| | szczelinowe | | | | | v | f | v' | f' | z | s | z' | s' | ʒ | ʃ | ʒ' | ʃ' | ʒ̣ | ś | | | ɣ | χ | ɣ' | χ' |
| Spółgłoski półotwarte | nosowe | m | ɱ | m' | ɱ' | | | | | n | ɳ | n' | | ɳ | ɳ̣ | | | ɳ̣ | ɳ̣ | | | ŋ | ɳ̣ | ŋ' | ɳ̣' |
| | drżące | | | | | | | | | | | | | r | ɽ | r' | ɽ' | | | | | | | | |
| | boczne | | | | | | | | | | | | | l | ɭ | l' | ɭ' | | | | | | | | |
| | półsamogłoskowe ustne | | | | | | | | | | | | | | | | | | | i | | | u | u̥ | u' |
| | półsamogłoskowe nosowe | | | | | | | | | | | | | | | | | | | ĩ | | | ũ | | |