

# Geografie náboženství

Posvátnost prostoru I.

# Posvátná krajina

- vliv náboženství na architekturu, vzhled a funkci osad, na zemědělské postupy → fyzický vzhled
- důkazy o minulosti – proměnlivá krajinná mozaika
- představy o světě
- snaha o přeměnu krajiny
- vliv přírody na náboženství
- typy náboženských krajin

# Posvátnost prostoru

- M. Eliade – *Posvátné a profánní*
- označení místa
  - hierofanie (manifestace božstva)
  - teofanie (přijetí zprávy od božstva)
  - přírodní objekty (kameny, stromy, řeky, hvězdy, ...)
  - „umělé“ objekty (kostely, chrámy, svatyně, ...)
- hranice mezi profánním a posvátným
  - brány v prostoru a v čase
- poutní místa

# Vnímání a interpretace posvátného prostoru

- orientace v prostoru
  - polarita
    - nahoře-dole
    - vpředu-vzadu
    - vpravo-vlevo, ...
  - světové strany
    - východ – světlo, teplo, život, začátek
    - západ – temnota, chlad, smrt, konec
    - jih – světlo, slunce, život
    - sever – noc, zima, nemoc, smrt (svět mrtvých, svět démonů)
    - analogie s barvami, symboly evangelistů, s rameny kříže

# Vnímání a interpretace posvátného prostoru

- citově zabarvené vjemy
  - východ a západ slunce
  - meteorologické jevy
  - atypičnost, zvláštnost
  - estetické vnímání
  - abstraktní impulzy – náboženská zkušenost
- genius loci – duch místa
  - J. Sádlo - genius loci je duše krajiny i způsob, jak krajinu vidět
  - Ch. Norberg-Schulz - místo znamená něco víc než jen polohu
  - paměť krajiny – přírodní a kulturní složka (V. Cílek)
    - návaznost na historické události
    - Simon Schama: Krajina a paměť

Svatý prostor neexistuje přirozeně, ale je určen svatostí tak, jak ho člověk definuje, vymezuje a charakterizuje skrze svou kulturu, zkušenost a cíle.

(Jackson a Henrie, 1983)

# Posvátná místa

- množství obrazových publikací
- snaha definovat, klasifikovat, třídit, ...
  - mysticko-náboženská místa
  - rodné země
  - svatá místa historická
- přírodní a kulturní
- přirozená a umělá
- trvalá a dočasná
- existující (reálná) a neexistující (nereálná)
- ...

# Posvátná místa

- hledisko religionistické
  - náboženství, náboženský systém
  - symbol uctívání
    - život a působení svatých postav, zjevení, ...
    - kámen, hora, pramen, studánka, řeka, bylina, strom, les, hvězdy, slunce, stavba, krajina, ...
  - svaté písmo
  - náboženské zásady (svátky, poutě, ...)
  - účel (obřady, poutě, hřbitovy, školy ...)



# Posvátná místa

- hledisko geografické
  - umístění (podzemí, povrch země, nebeské)
  - orografie (návrší, umístění v terénu)
  - území (národ, země, kontinent)
  - směr a orientace (modlitba, výstavba chrámů a orientace jejich účelových částí)

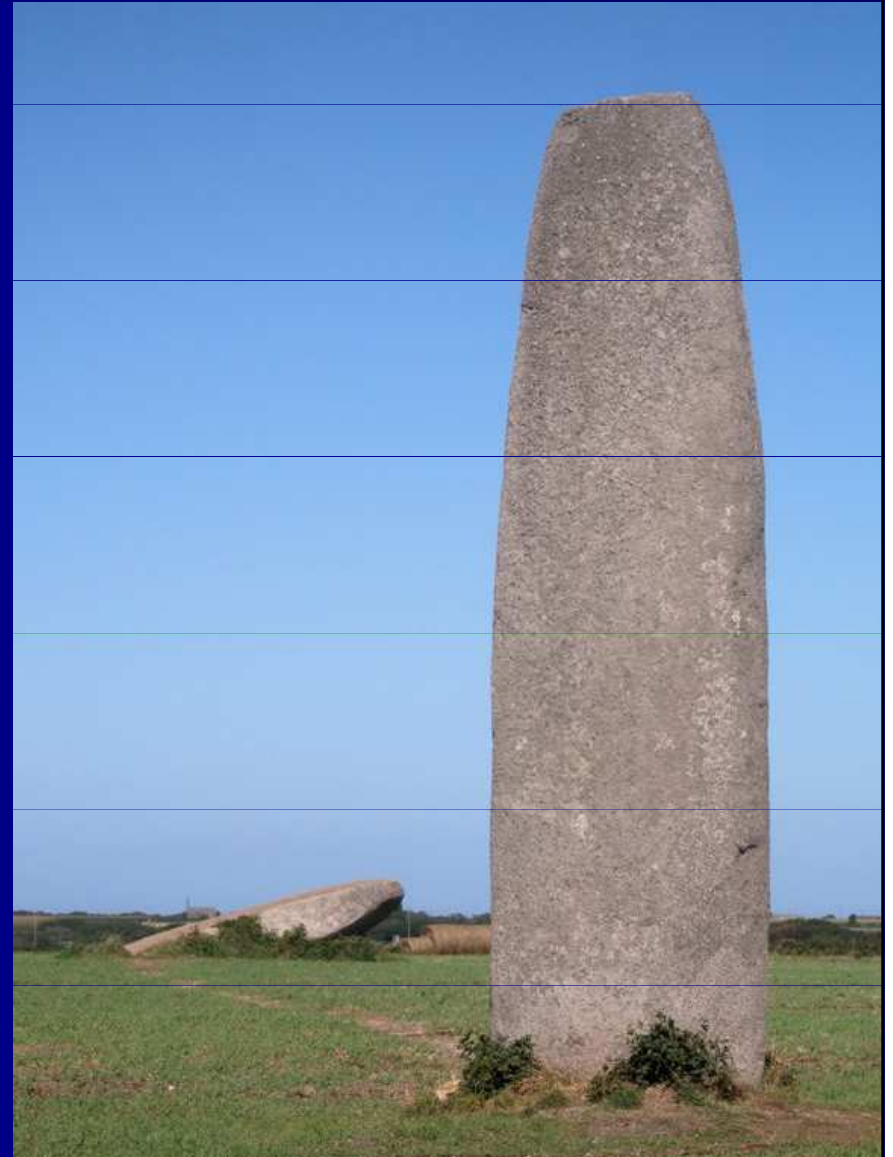
# Posvátná místa

- hledisko historické
  - historický vývoj, postavy, události
- hledisko společenské
  - význam místa pro společnost
- hledisko ekonomické
  - obchod a služby
- hledisko architektonické
  - chrámy, mešity, kostely, svatyně, ...
  - různé styly a vnitřní uspořádání

# Geografie svatého prostoru

## ■ bod

- znamení zářící do všech stran (vrcholky hor, místo historické události, ...)
- kosmický význam
- památné místo (menhir, pomník, náhrobek)
- odznak moci a práva
- cíle poutí



# Geografie svatého prostoru

## ■ linie

- cesta (dráha slunce, běh času a života)
- architektonické (labyrinty, aleje sfing, cesta od portálu k oltáři, křižovatky cest, ...)
- poutní trasy
- svaté průvody a obcházení
- mystická cesta (ke spáse)
- hranice
  - hraniční kameny (terminálie)
  - dveře, brána → průchod mezi světy
  - klíč



# Geografie svatého prostoru

- plochy, prostory
  - přírodní (lesy, háje, pohoří, ...)
  - umělé – kultovní stavby
  - kruh
    - symbol jednoty, celistvosti, dokonalosti a harmonie
    - symbol kosmu, nebeské klenby a slunce; věčnosti
    - kombinace se čtvercem – mandala
  - místa posmrtného života (podsvětí, ráj, ...)



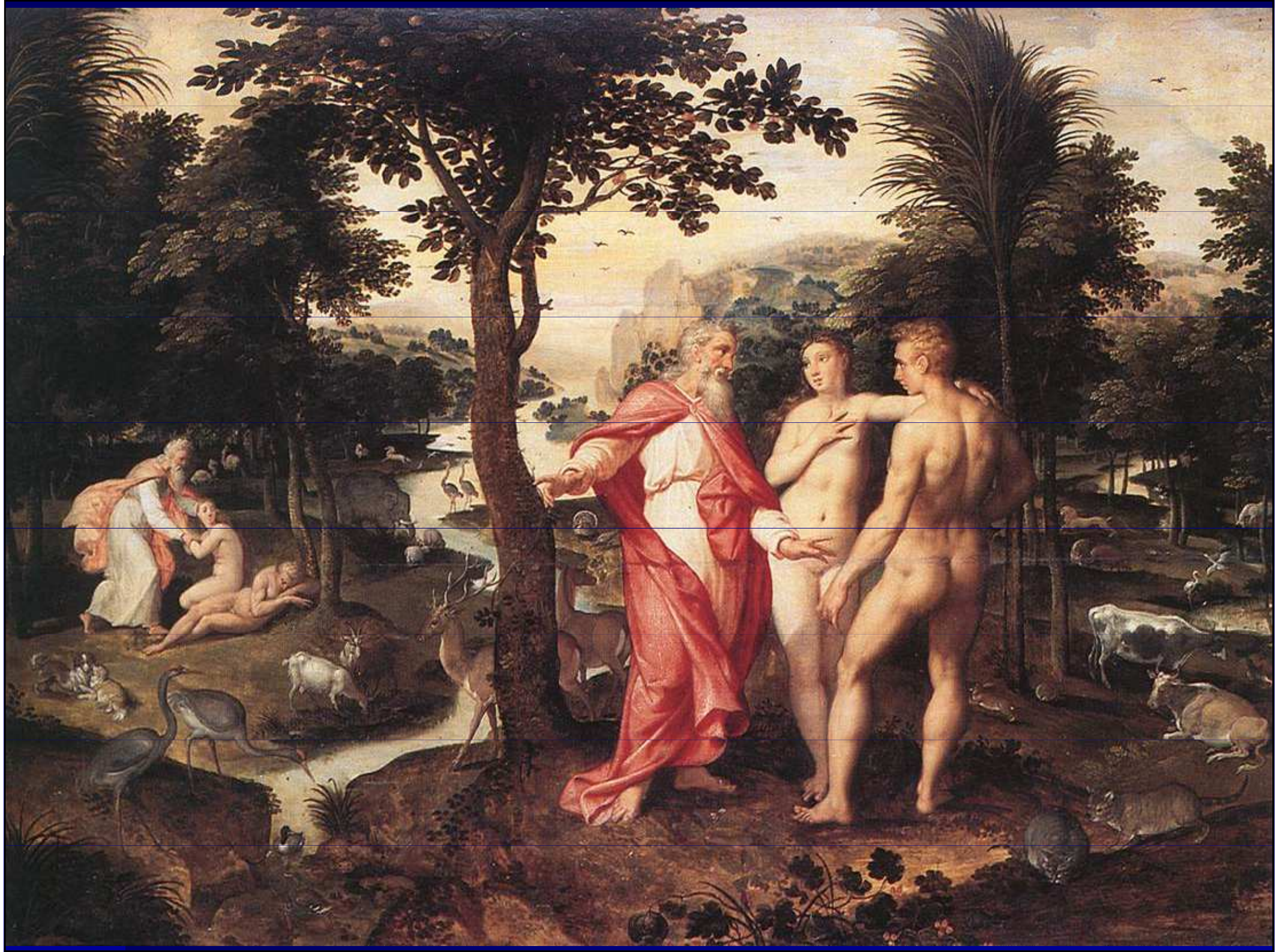
# Mytická geografie

- interpretace užšího životního prostoru
- kosmologické a kosmogonické ideje a symbolické obrazy  
→ představa celku světa
- místo zrození a posmrtného života
  - podsvětí a peklo, nebe a ráj
- antika – západní moře → ostrovy blažených
  - hluboké sluje a jeskyně s hraniční řekou
  - nebe podpírané sloupy
- stupňovité hory světa → Atlantida
- „za sedmero horami, ...“



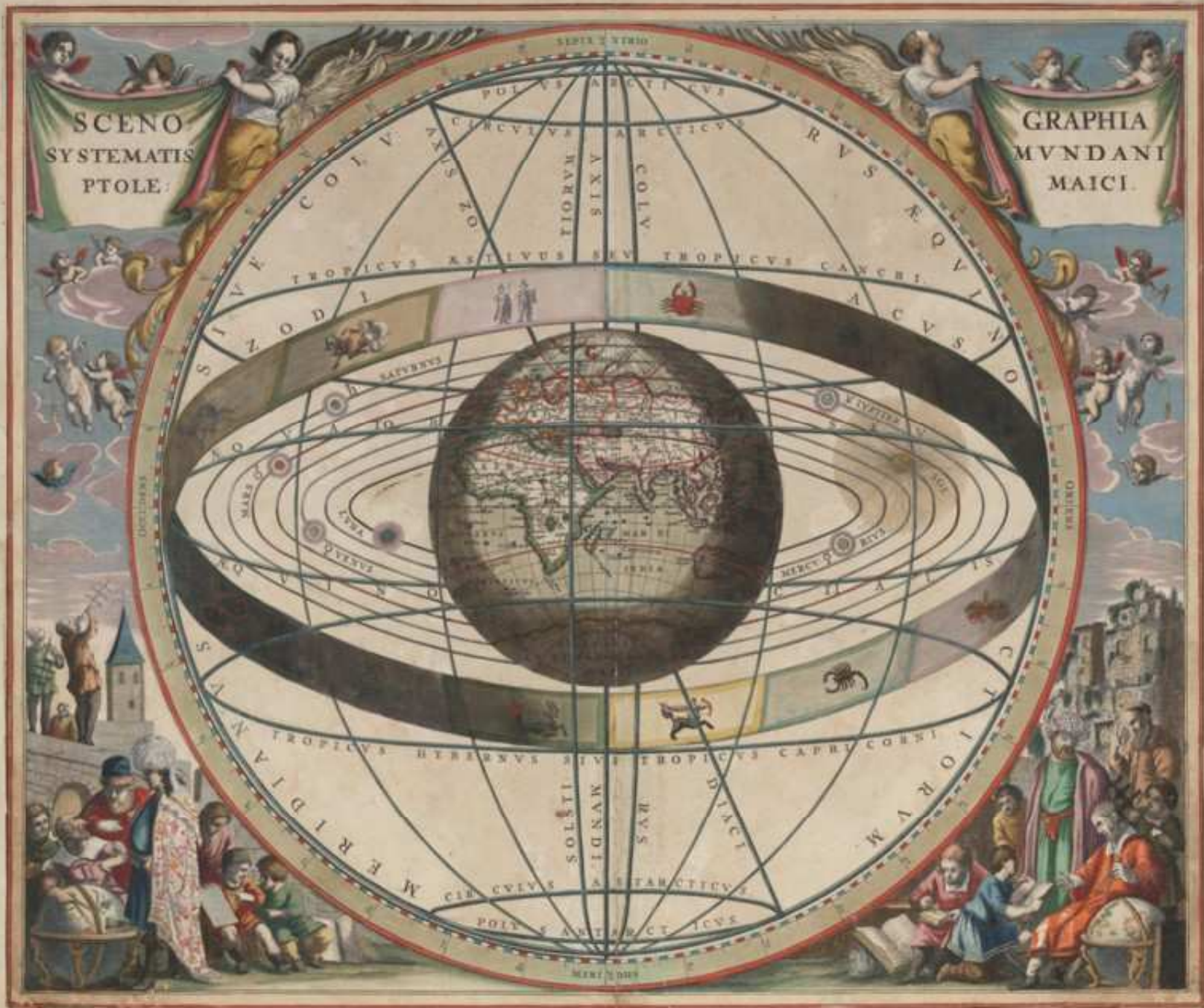
# Ráj

- různé představy dle okolních geogr. podmínek
  - oáza v poušti, ostrov v moři, zahrada, Český ráj, ...
- místo blaženosti → svět hojnosti, bez práce a bolesti
- mapy - bájná země na konci světa
- kvetoucí zahrada se 4 řekami
- pokušení a selhání prvních lidí
- pravěký ráj a ráj na konci času
  - nebeský Jeruzalém
  - mariánský symbol



# Představy světa

- antropocentrická
  - svět uvnitř a vně
  - kruhový horizont → nebeský hřebík
  - obydlí, sídla, sakrální stavby = obraz kosmu
- geocentrická – Země středem kosmu
  - církve podporovala ptolemaiovský systém
  - symbolika středu, , axis mundi, pupek světa
  - Jeruzalém
  - omphalos (Řecko - Delfy)
  - umbilicus urbis (Řím)



# Představy světa

- heliocentrická
  - 4. st. př. Kr. – Aristoteles
  - 2. st. po Kr. – Ptolemaios
  - 11. st. – al-Birúní
  - 16. a 17. století – Koperník, Galileo a Kepler

