

# Kostená a parohová industria v laténe (mladšia doba železná)



# Periodizácia

Členenie podľa Reineckeho v súčasných úpravách pre  
ČR:

ČECHY		MORAVA	
LTA	(460-390 pred K.)	LTA	(450-370)
LTB1	(390-330)	LTB1	(370-300)
LTB2	(330-260)	LTB2	(300-250/225)
LTC1	(260-190)	LTC1	(250/225-180)
LTC2	(190-130)	LTC2	(180-120)
LTD1	(130-80)	LTD1	(120-50)
LTD2a	(80-40)	LTD2	(50-0)
LTD2b	(40 pred K. – 20 po K. )		

# Výberová literatúra

- Čižmář, M. – Jelínková, D. 1985: Doklady výroby laténských hracích kostek z Drnholce, okr. Břeclav, AR XXXVII/1, 21-26.
- Čurný, M. – Jakab, J. – Kovár, B. – Marková, K. – Samuel, M. 2006: Terčíky z ľudských lebiek z územia Slovenska (doba železná), ŠZ 39, 145-157.
- Jiráň, J. – Venclová, N. ed, 2008: Archeologie pravěkých čech 7. Praha.**
- Píč, J. L. 1906: Le Hradischt de Stradonic en Bohême. Starožitnosti země české II/2. Leipzig.
- Podborský, V. ed, 1993: Pravěké dějiny Moravy. Brno.**

# KPI

- úbytok frekvencie KPI artefaktov v nálezových fondoch v LTA až LTC2
- sortiment pracovných nástrojov z KPI podobný ako v staršej dobe železnej
- s príchodom oppidálneho obdobia opäť nástup obľuby KPI suroviny pre výrobu artefaktov – najmä pre ozdobné či toaletné potreby
- novinka - písacie potreby – rámčeky pre voskové tabuľky, styly

# KPI - surovina

- najčastejšie boli využívané kosti z domácich zvierat: *bos primignius* f. *taurus*, *sus scrofa* f. *domestica* a *ovis/capra*
- vyskytnú sa aj výrobky z kosti koňa (*equus ferus* f. *caballus*)
- parohovina z jeleňov
- minimálne artefakty z kostí divých zvierat

# KPI artefakty

## Pracovné nástroje

Zahrotené predmety z kosti a parohu:

- a) šidlá
  - b) ihly (jehly)
  - c) hroty neznámej funkcie
- ich výrobný postup je rovnaký ako v ostatných pravekých obdobiach – priečne a pozdĺžne delenie dutých dlhých kostí, z úštepov, z výsad parohov

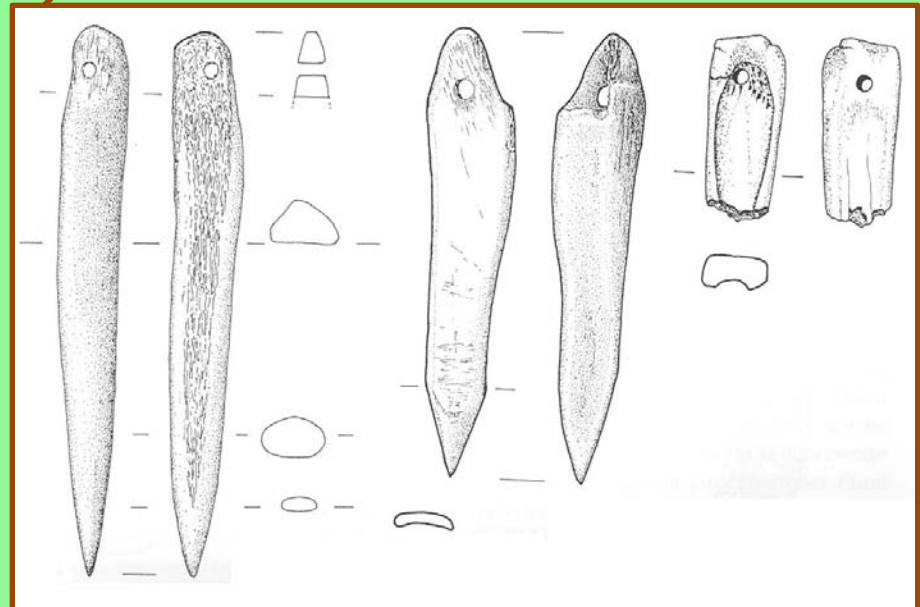
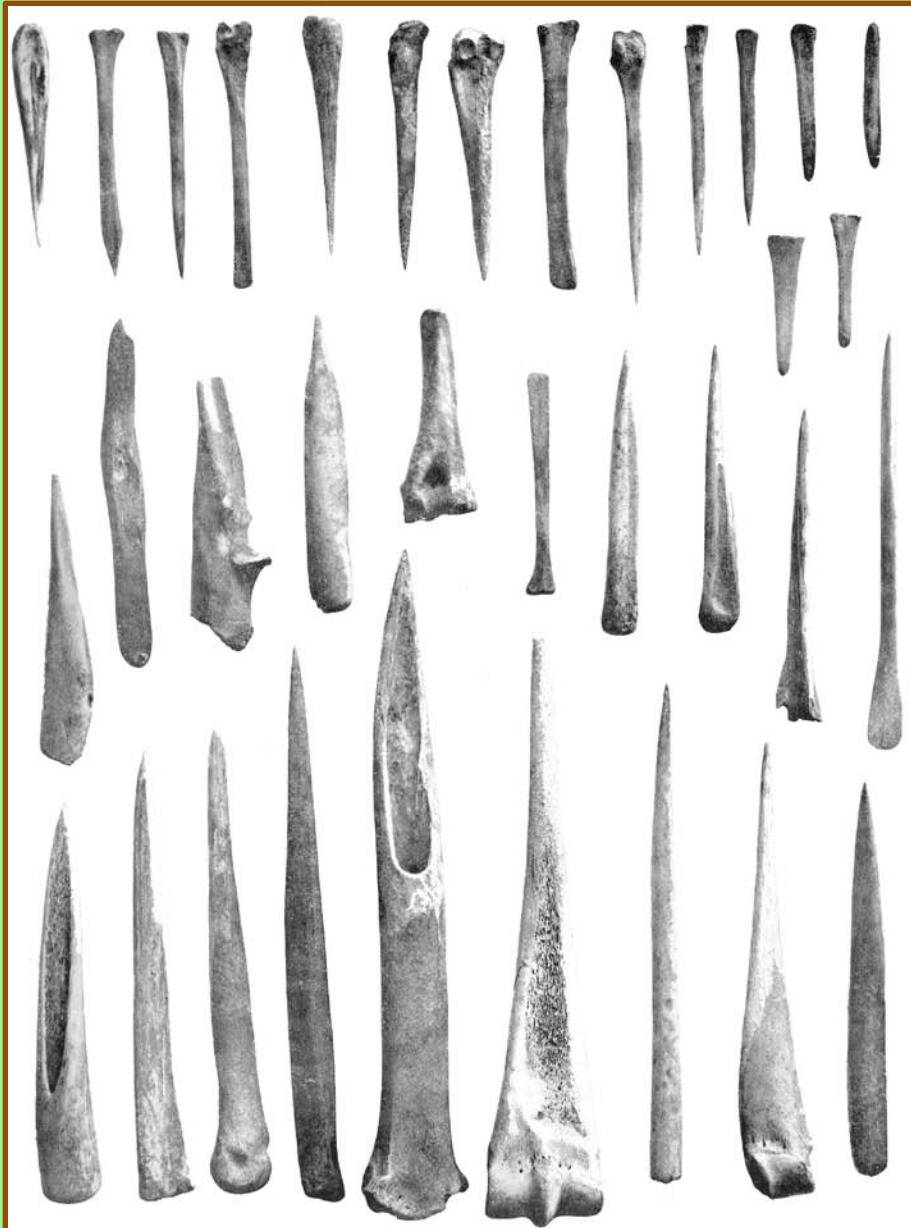
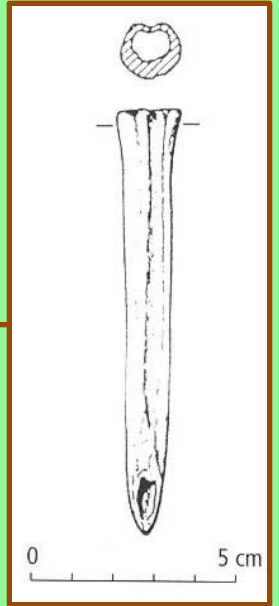
# KPI artefakty

## ŠIDLÁ

Stradonice

Praha-Běchovice

Eberdingen-Hochdorf



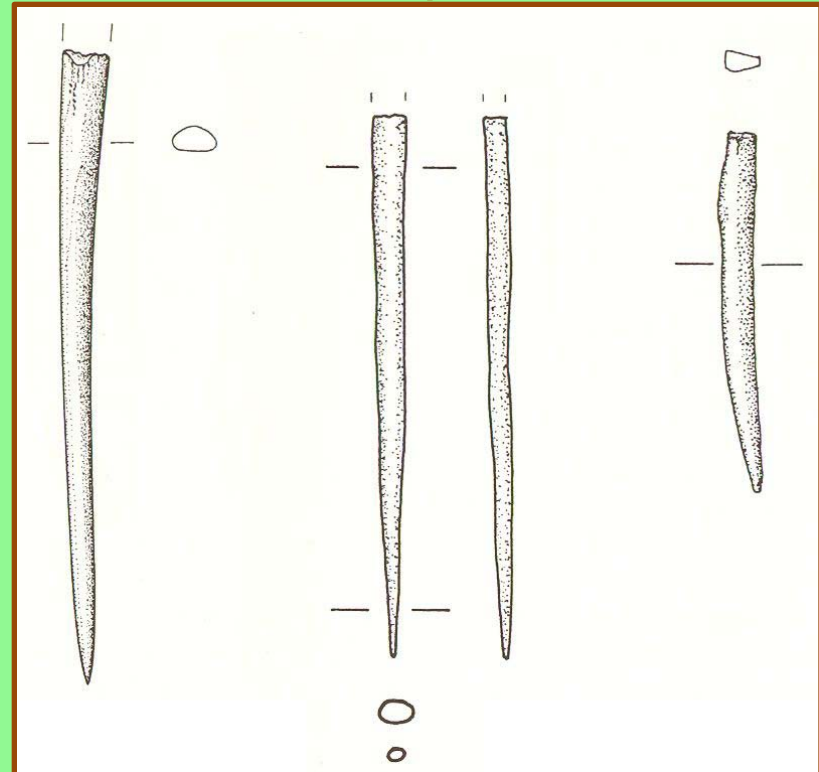
# KPI artefakty



Stradonice

## IHLY - Jehly

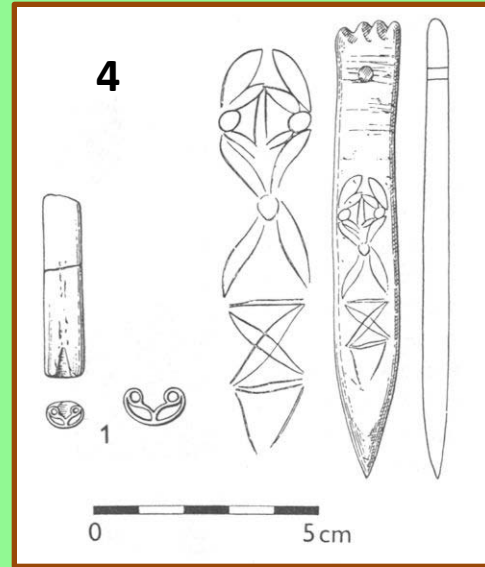
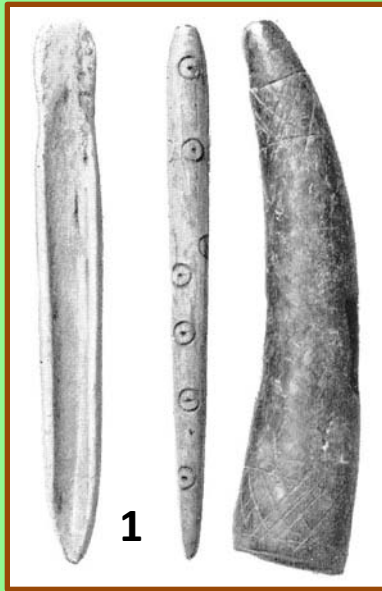
Eberdingen-Hochdorf





# KPI artefakty

## HROTY



1: Stradonice

2: Stradonice

3: Stradonice

4: Polešovice,  
Šakvice -  
včasný latén



# KPI artefakty

## Pracovné nástroje

### Ostatné tvary:

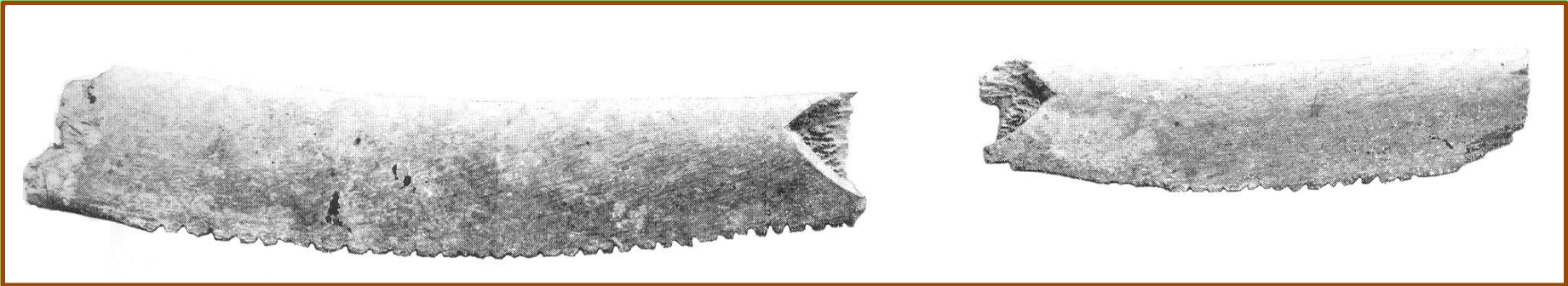
- a) artefakty so zubatou pracovnou hranou –  
využitie: v textilníctve pri lámaní stoniek, pri  
vyrábaní koží, pri výzdobe keramiky – rýhovanie
- b) Schránky (jehelníčky)
- c) Ostatné

### Súčasti kombinovaných artefaktov:

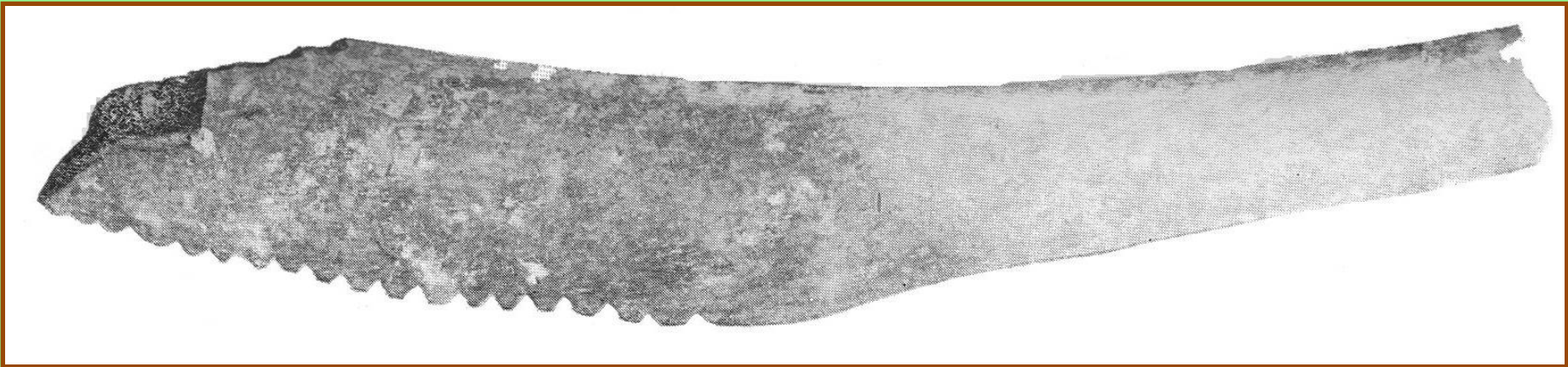
- a) Rukoväte
- b) sekery
- c) prstence/objímky - zděře

# KPI artefakty

artefakty so zubatou pracovnou hranou - škrabadlá  
vyrábané z rebier veľkých zvierat

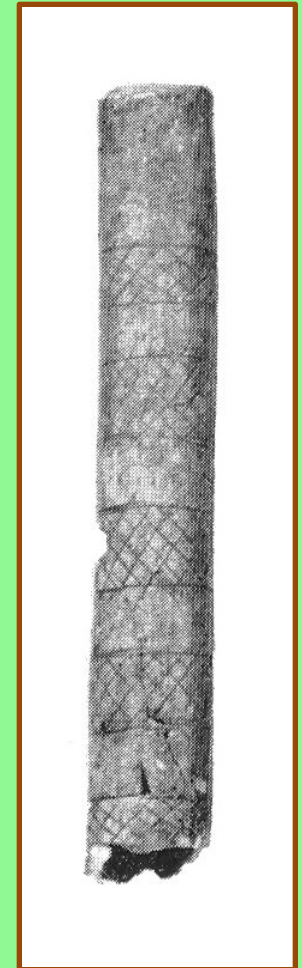
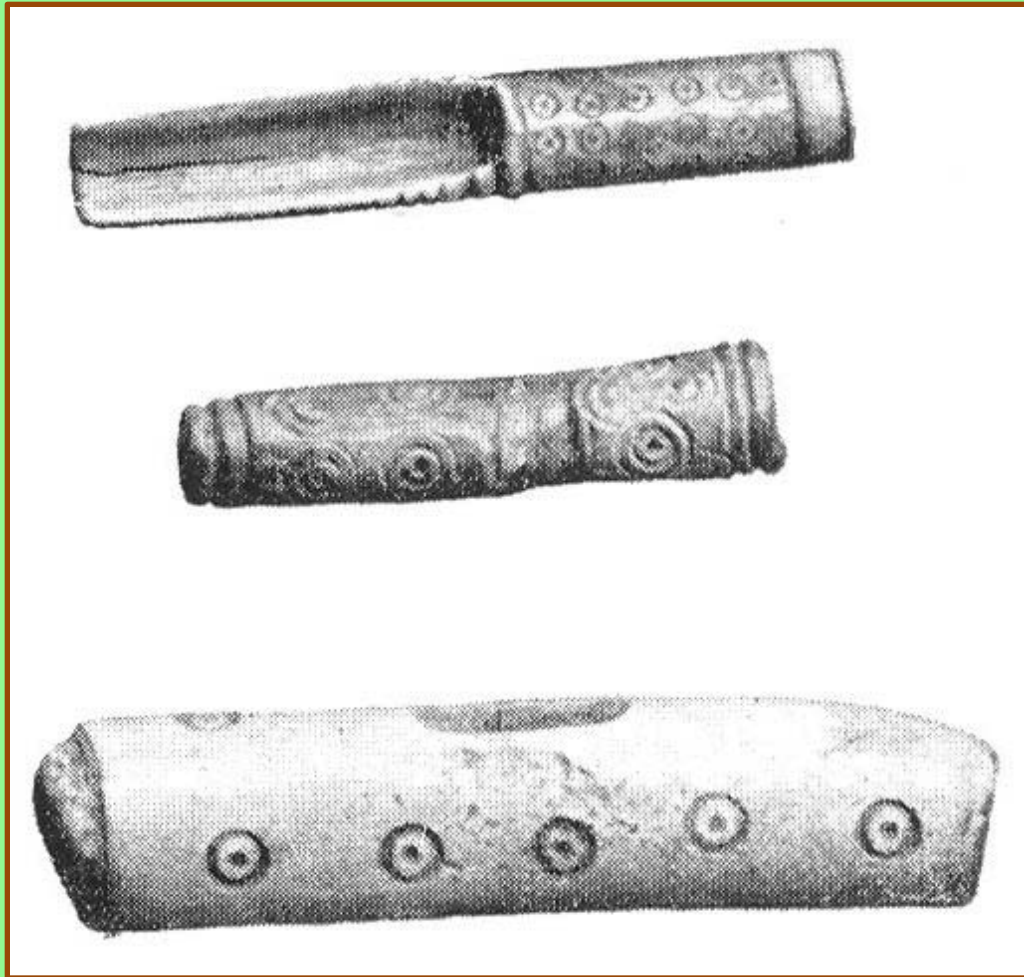


Stradonice



# KPI artefakty

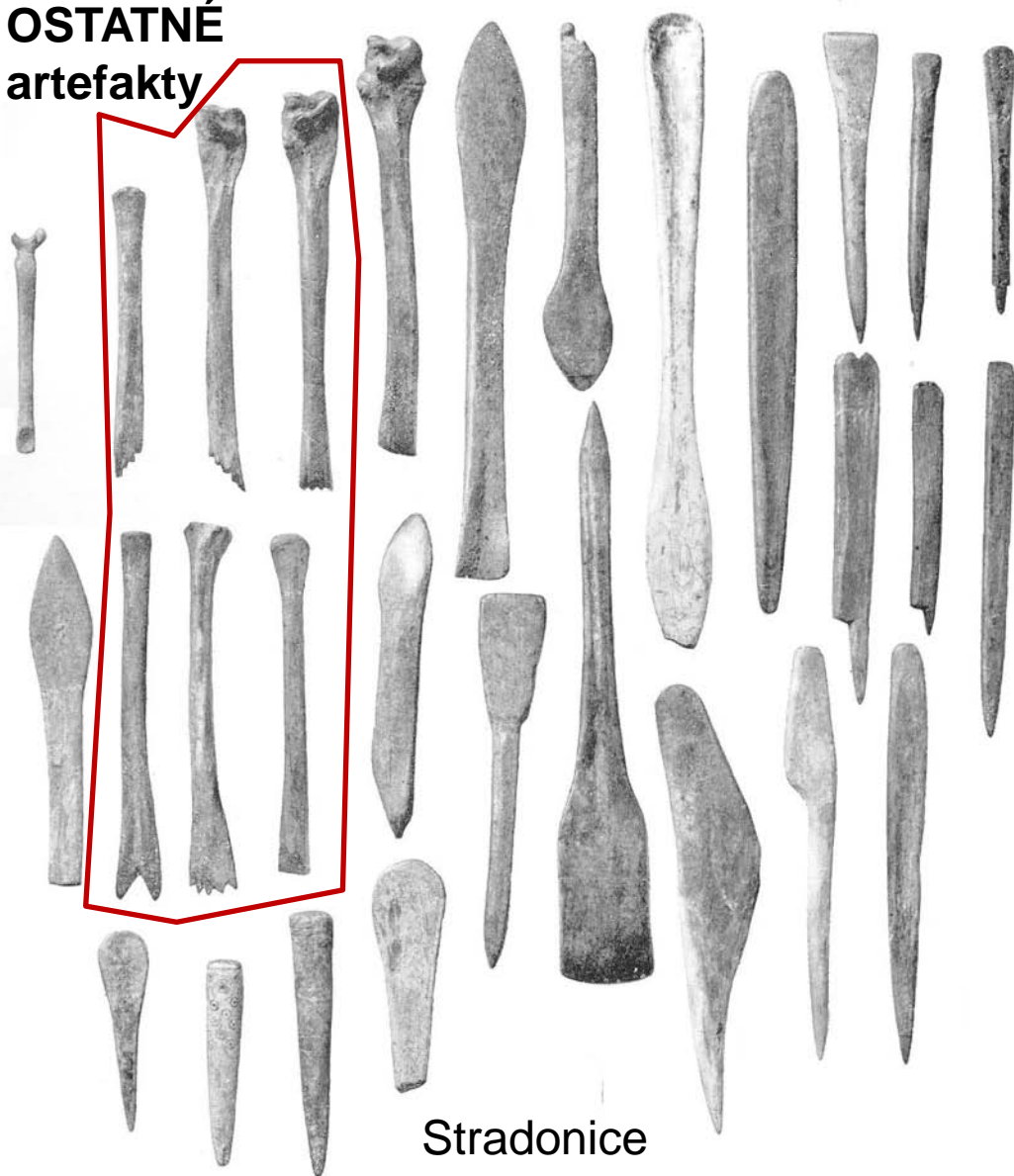
## SCHRÁNKY - jehelníčky



Stradonice

# KPI artefakty

## OSTATNÉ artefakty



Stradonice

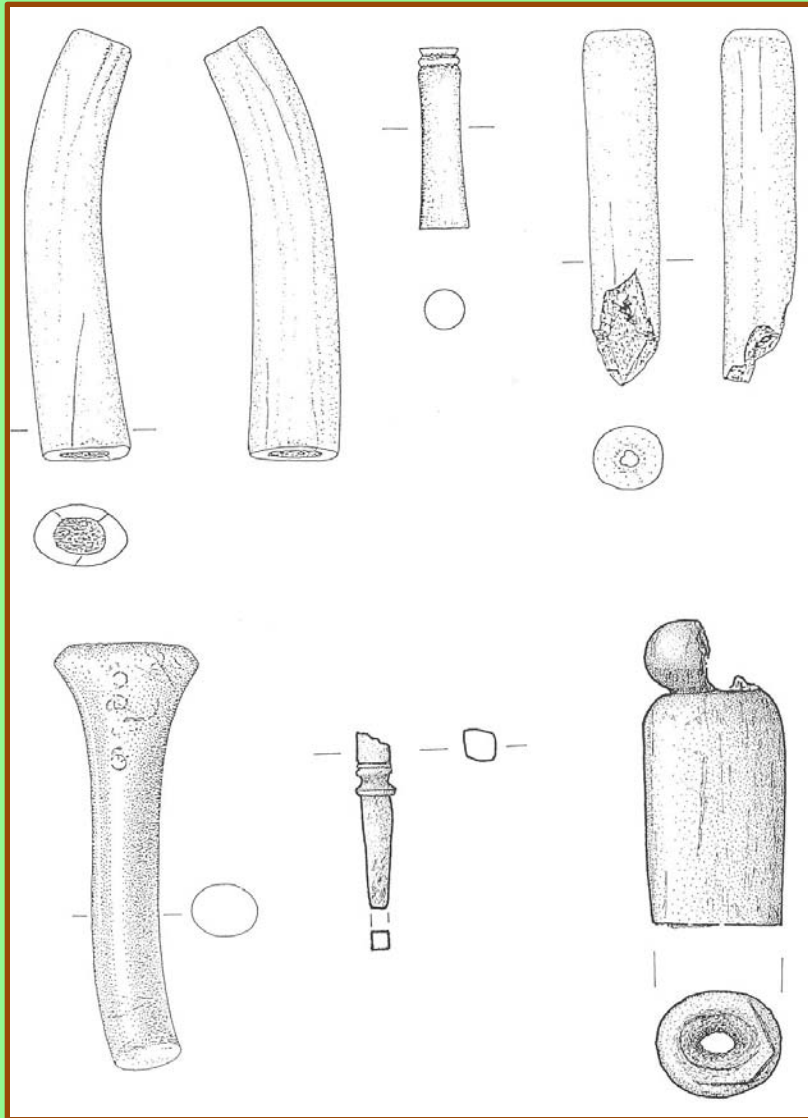
## Spatuly

- vyrábané z dlhých dutých kostí či z parohu
- jeden koniec je zahrotený
- druhý koniec je dlátovito či lopatovito rozšírený
- ich výskyt: v mladšej a neskorej dobe laténskej
- funkcia: hrnčiarske stierky?, styly? toaletné potreby?

## Dlhé duté kosti so zubovitým zakončením na distálnom konci

- na proximálnom konci väčšinou zostáva kĺbna hlavica
- počet zubov je rozličný
- ostrie môže byť rovné či šikmo zrezané
- funkcia: hrnčiarske pomôcky pri výzdobe keramiky?

# KPI artefakty - kombinované



Držadlá/rukoväte –  
včasný latén

Eberdingen-  
Hochdorf

Stuttgart-  
Mühlhausen

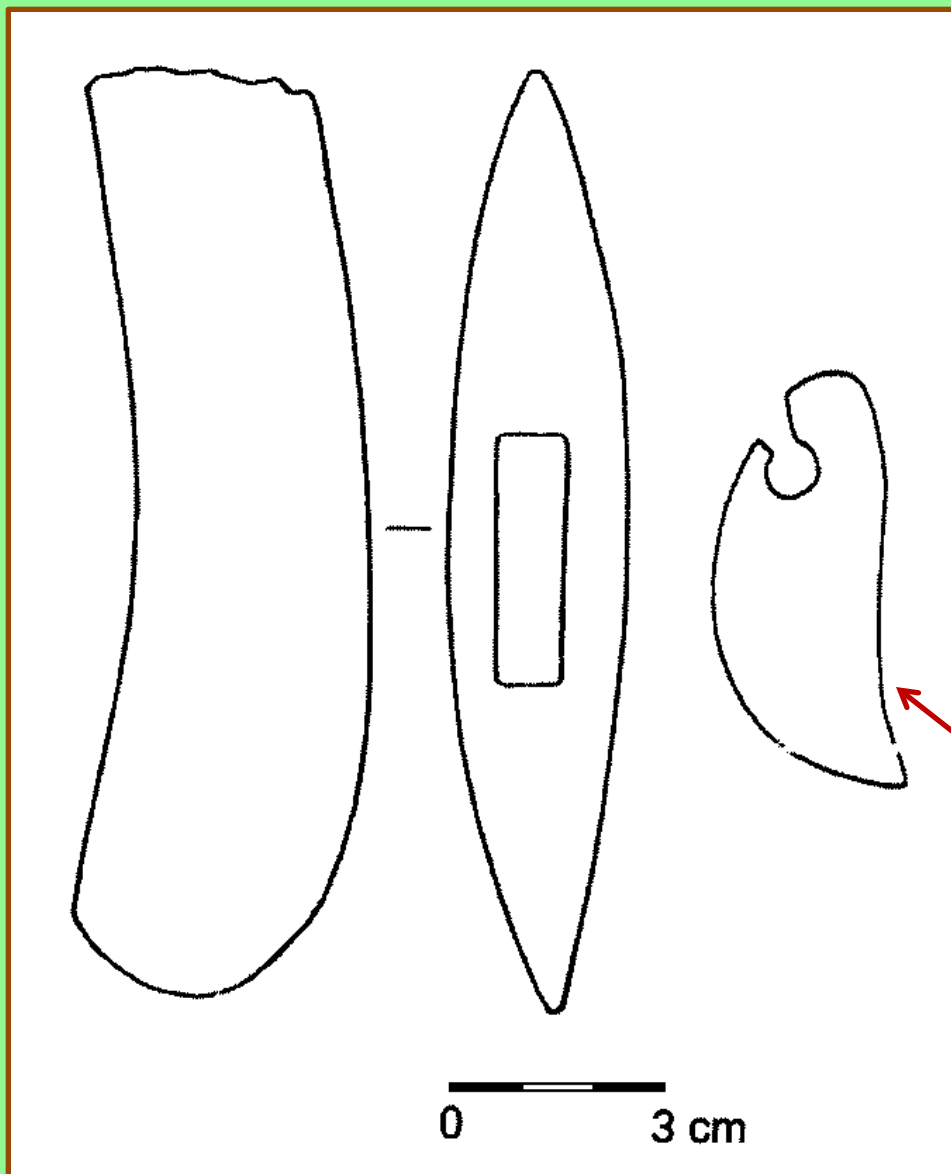


# KPI artefakty - kombinované



Nástroje  
s kostenými  
či parohovými  
držadlami  
zo Stradonic

# KPI artefakty



nález z laténskeho  
sídlička  
na lokalite  
Praha-Ruzyň,  
poloha Jiviny

-  
parohová dvojbitá  
sekera, LTA

závesok  
z medvedieho zuba



# KPI artefakty

## ZDĚŘE



Stradonice

# KPI artefakty

## Ozdoby

Ihlice do vlasov z parohu a z kosti:

- typické pre oppidálne obdobie
- vplyv rímskej provinciálnej módy
- vyrábané väčšinou z parohu
- tvar hlavíc je rozličný – kyjovité, vývalkovito členené, veslovité, guľovité, kužeľovité, trojuholníkovité, terčovité apod.

# KPI artefakty

## IHLICE/Jehlice do vlasov



nálezy zo **Stradonic**

# KPI artefakty

## Toaletné potreby

### Hrebene:

- typické pre oppidálne obdobie
- vplyv z rímskeho provinciálneho prostredia
- hrebene sú jednostranné a jednovrstvové
- držadlo je vysoké oblúkovité či trojuholníkovité, často zdobené
- vo vrchole držadla býva otvor na pripevnenie na opasok
- majú vzor v bronzových výrobkoch

# KPI artefakty

## HREBENE



Nálezy zo **Stradonic**

# KPI artefakty

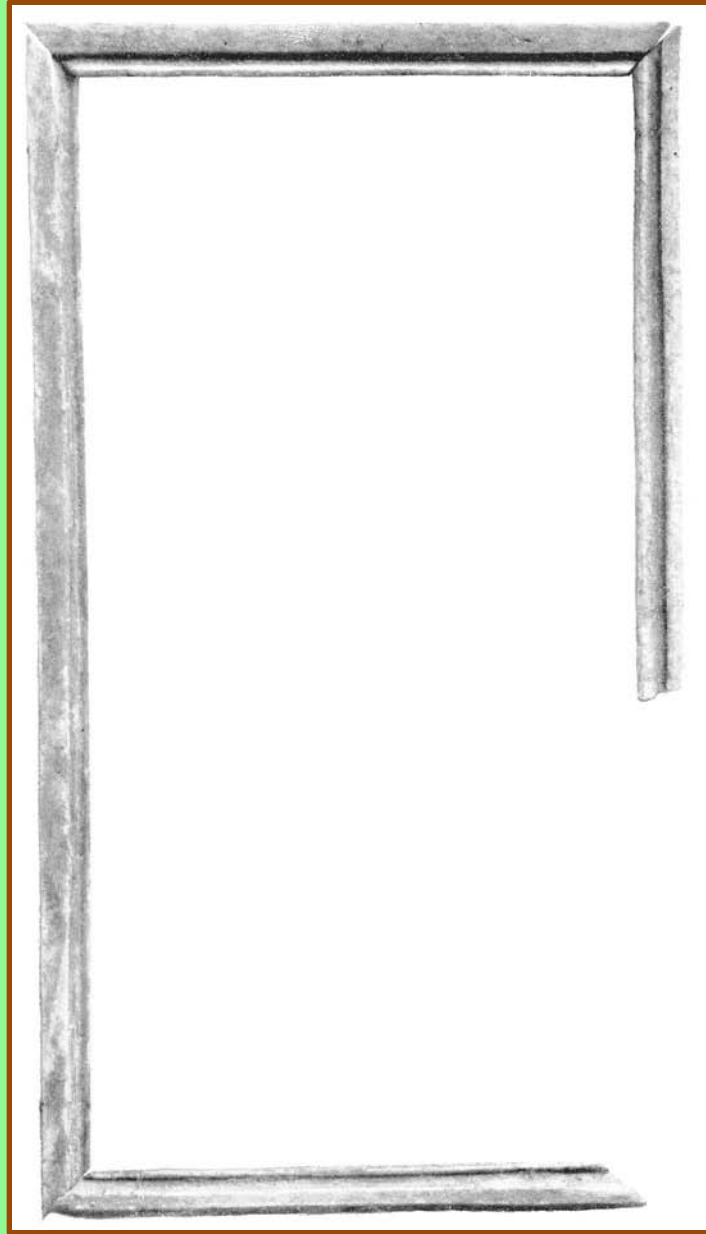
## Písacie potreby

Stylusy (styly) a rámičky (rámečky) na voskové tabuľky:

- typické pre neskoré obdobie laténu
- nachádzajú sa v nálezových fondoch z oppíd
- opäť vplyv rímskej kultúry
- na ich výrobu sa používala aj slonovina, napr. rámik zo Stradoníc

# KPI artefakty

**Stradonice**



**Stradonice**

# KPI artefakty

## Hracie kocky, tyčinky a kamene/Hrací kostky a kameny

### Hracie kocky:

- vyrábali sa v mladšej a neskorej dobe laténskej
- dielne na výrobu kociek sa našli ako na oppidách (Stradonice, Závist) tak aj na otvorených vidieckych sídliskách (Drnholec)
- z parohu, menej z kosti
- značené kruhovými značkami (bod a kruh, koncentrické kruhy)
- hralo sa nimi hry v kocky; „vrhcáby“ - Tabula

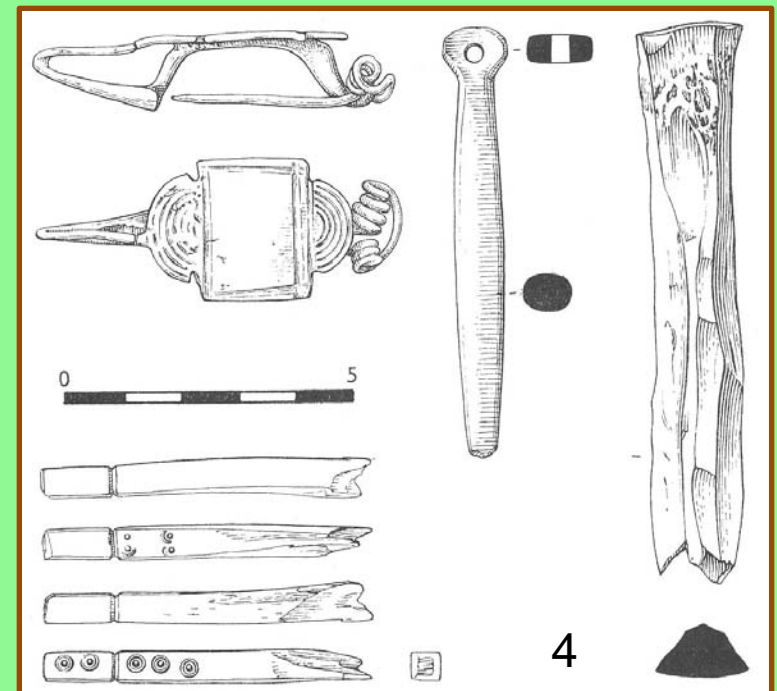
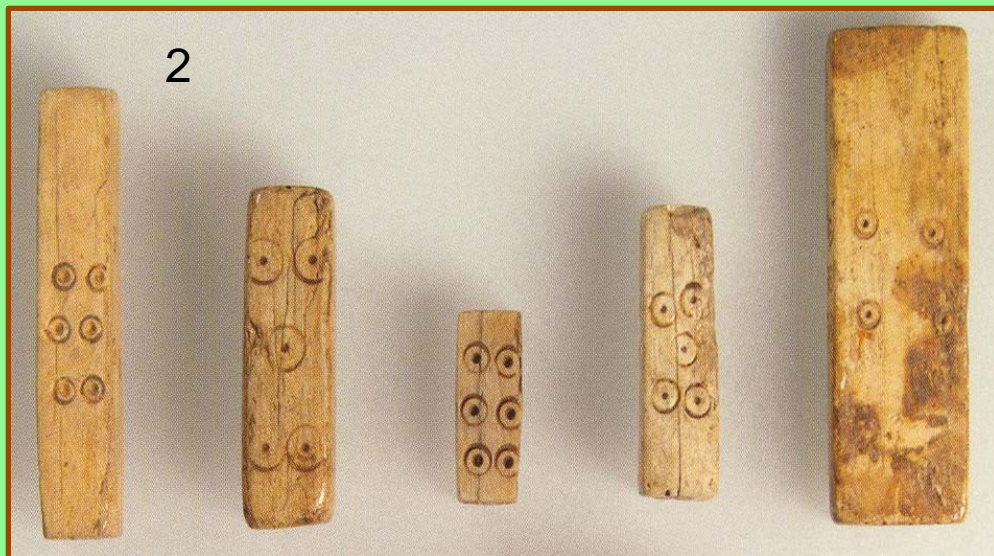
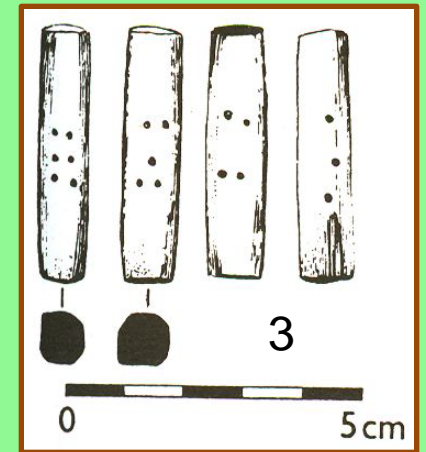


# KPI artefakty

## HRACIE KOCKY



1-2: Stradonice  
3: Staré Hradisko  
4: Drnholec



# KPI artefakty

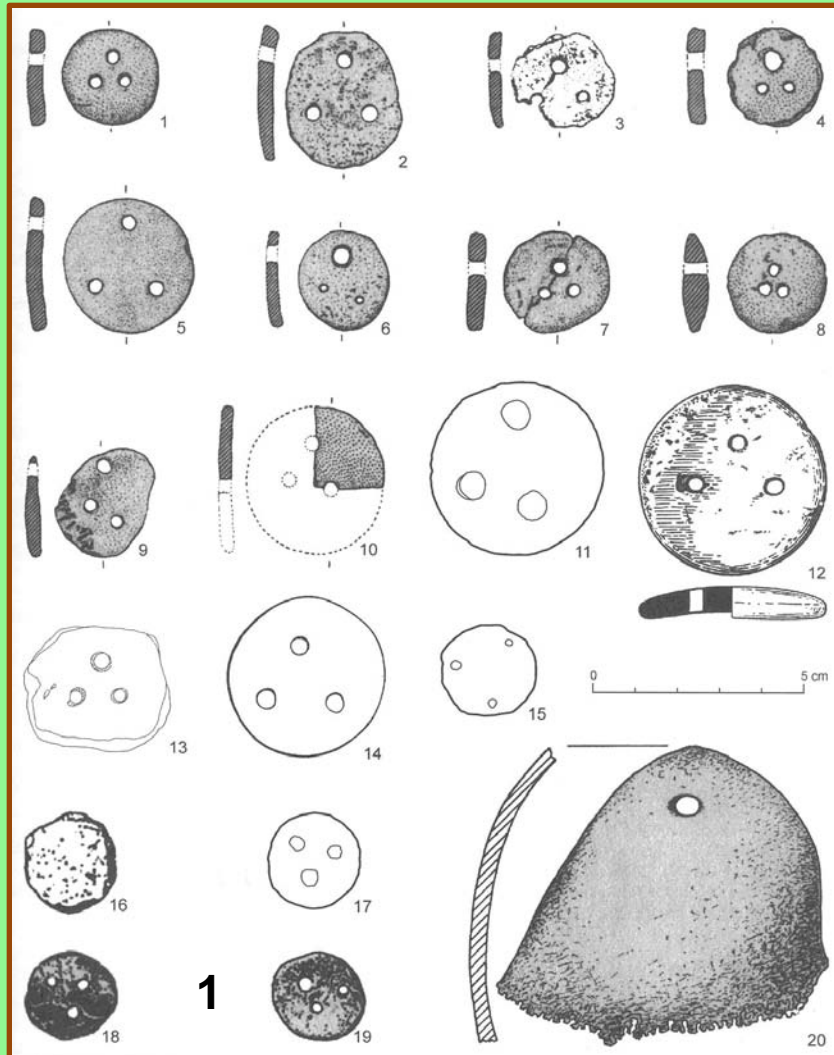
## Zvláštne artefakty

### Terčičky/disky z ľudských lebiek:

- zrejme súvis s kultovými praktikami laténskeho obyvateľstva
- majú kruhový (oválny) tvar
- väčšinou majú tri otvory rozličného priemeru
- hrany otvorov nie sú opotrebené ako otvory na príveskoch
- výskyt od LTC; v Nemecku, ČR ( Křenovice, Mistrín, Medlovice, Tuchoměřice, Radovesice, Prosmyky, Tuchomyšl), na Slovensku
- vyrábané z pomerne „čerstvých“ kostí, tepelne upravených
- poznáme aj analogické hlinené tvary
- interpretácia: amulety, ako zdroj sily, ochrany zdravia – apotropaický charakter

# KPI artefakty

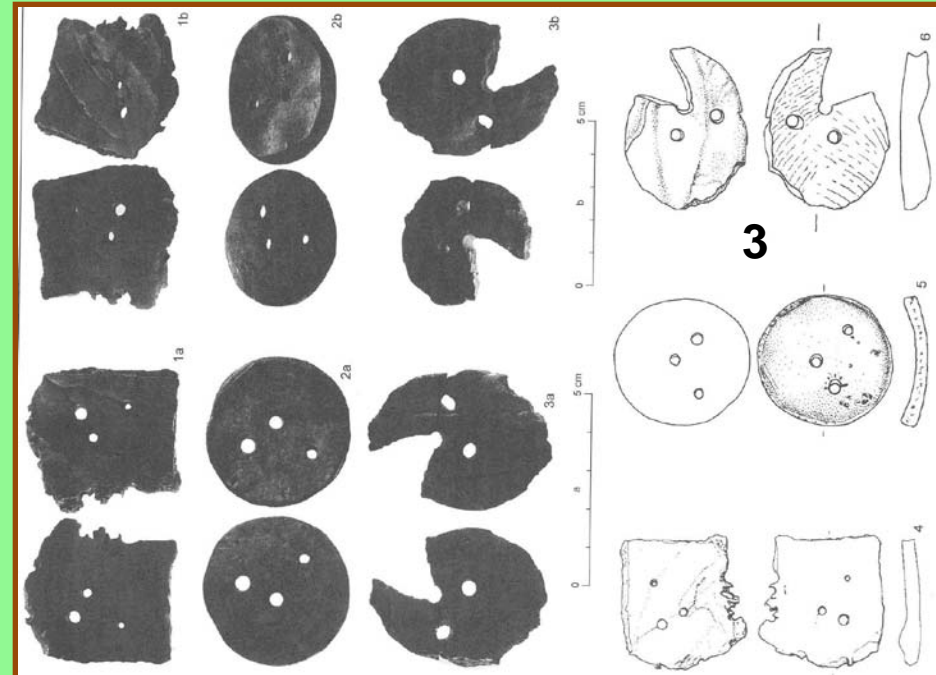
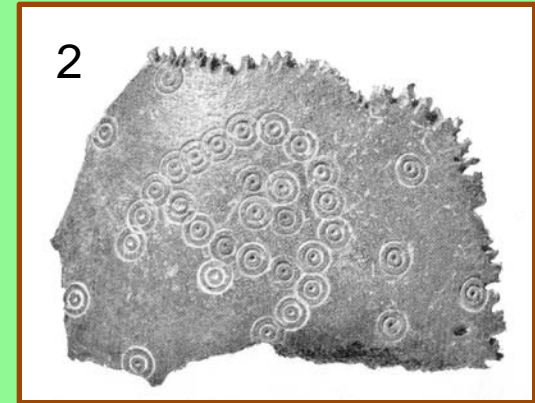
## TERČÍKY Z L'UDSKÝCH LEBIEK



1: Nemecko, ČR

2: Stradonice

3: Slovensko



# KPI výroba v LT

## Formy a stupne špecializácie:

- a) podľa používaných surovín, získaných znalostí, rozsahu, intenzity, sezónnosti a miesta výroby
- b) podľa zložitosti práce
- c) podľa využívanej kapacity výrobcu (plná či čiastočný špecializácia)
- d) podľa počtu výrobcov vo vzťahu k počtu spotrebiteľov
- e) podľa koncentrácie výroby (centralizovaná či rozstrúsená)
- f) podľa objemu výroby a variability výrobku
- g) podľa spoločenského kontextu a kontroly výroby (výroba závislá či nezávislá, t.j. pre elitu alebo pre širšiu distribúciu)

**O plnej špecializácii je možné uvažovať iba pri výrobe na oppidách**

