

Umění doby Václava IV.

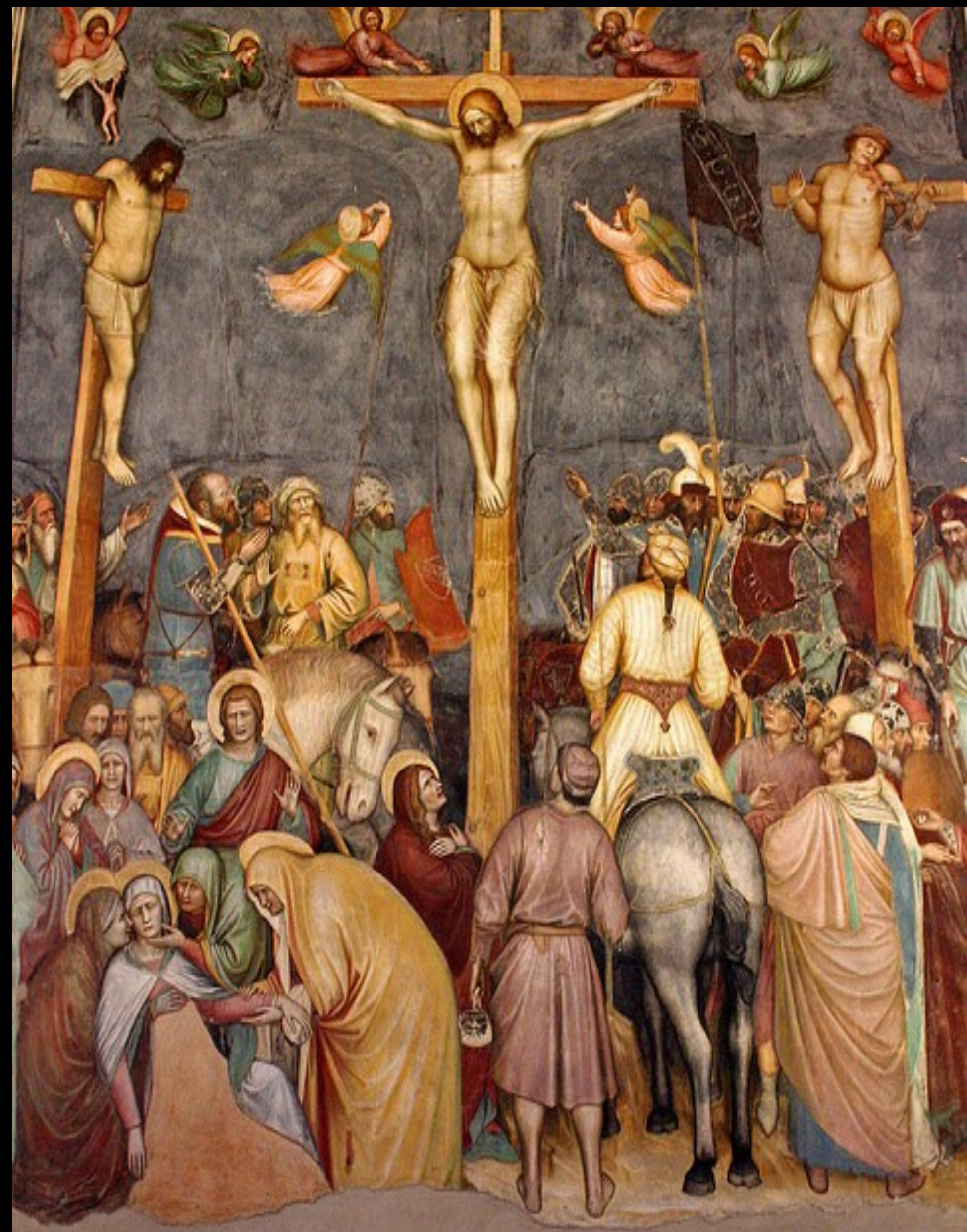
Krásný sloh

Václav IV. (1361 - 1419)

- 1376 zvolen římským králem
- 1378 papežské schisma
- 1380 epidemie moru v Čechách
- 1396 bitva u Nikopole – porážka křižáků – bezprostřední ohrožení Evropy turky
- 1400 Václav IV. označen za nezpůsobilého k vládnutí v Říši a nahrazen Ruprechtem III. Falckým
- 1409 Dekret Kutnohorský
- 1414 Zahájen kostnický koncil, jehož úkolem bylo odstranit schisma
- 1415 Upálení Jana Husa v Kostnici
- 1419 Václav IV. umírá



Altichiero da Zevio,
Ukřižování,
Basilica San Antonio,
Padova, 1370-1380





Pieta Röttgen, Bonn,
Rheinisches Landesmuseum
kol. 1300, nebo 1360-1370

Karel V.
a Jeane de Bourbon
Louvre Paris
1360-1370



Jean de Liège, (zemř. 1381),
Náhrobek Karla IV.
a Jeanne d'Evreux,
Maubisson, 1370-1371





Jean de Liège, (zemř. 1381),
náhrobek Philipy Hainault,
před r. 1367

Andre Beauneveu (1330-1401)
Karel V. a Jeanne Bourbon
Paris, St. Denis, 1360-1370



Andre Beauneveu (1330-1401)
Sv. Kateřina Alexandrijská
Kortrijk, 1372-1373

/
Sv. Kateřina Alexandrijská
Jihlava, kostel sv. Jakuba
před r. 1402



Andre Beauneveu (1330-1401)
Žaltář vévody Jeanna de Berry
kolem r. 1400/
Epitaf Jana z Jeřeně, 1395



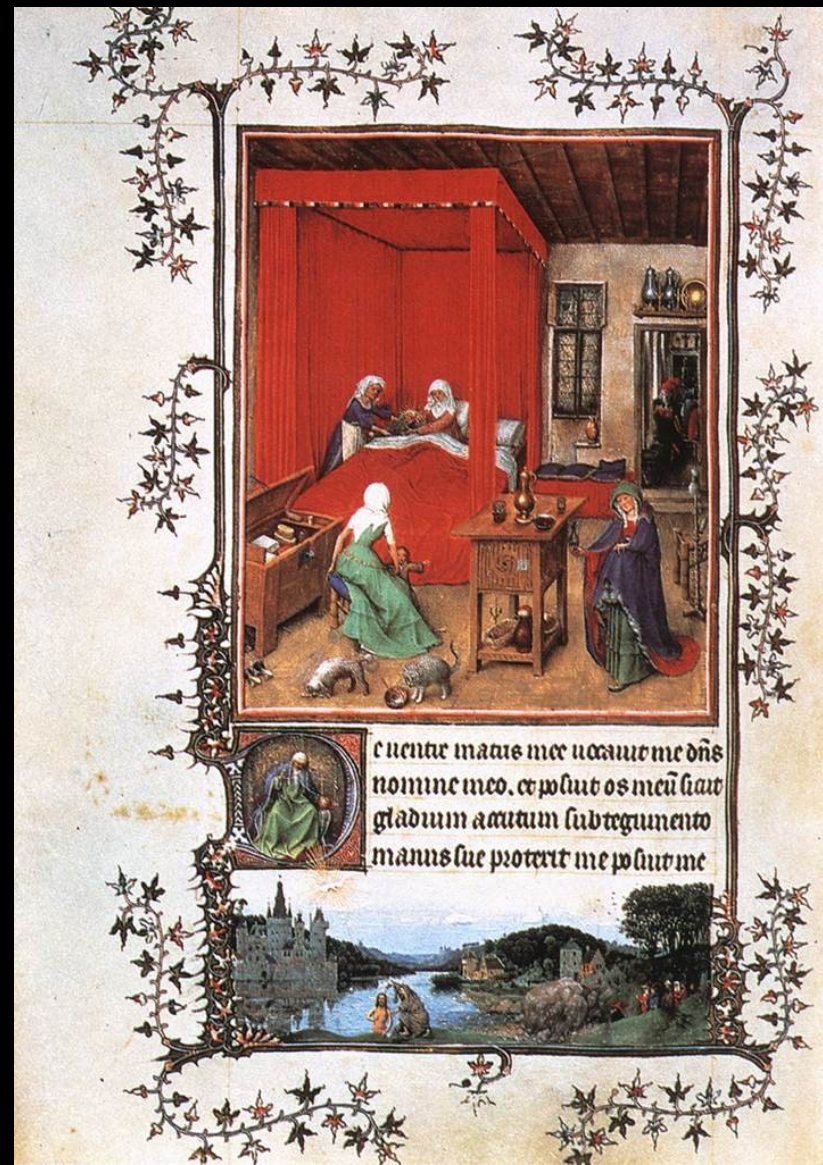
Jan II. Dobrý, kolem r. 1360/ Mikuláš Wurmser (?), vévoda
Rudolf Habsburský, 1360-1370



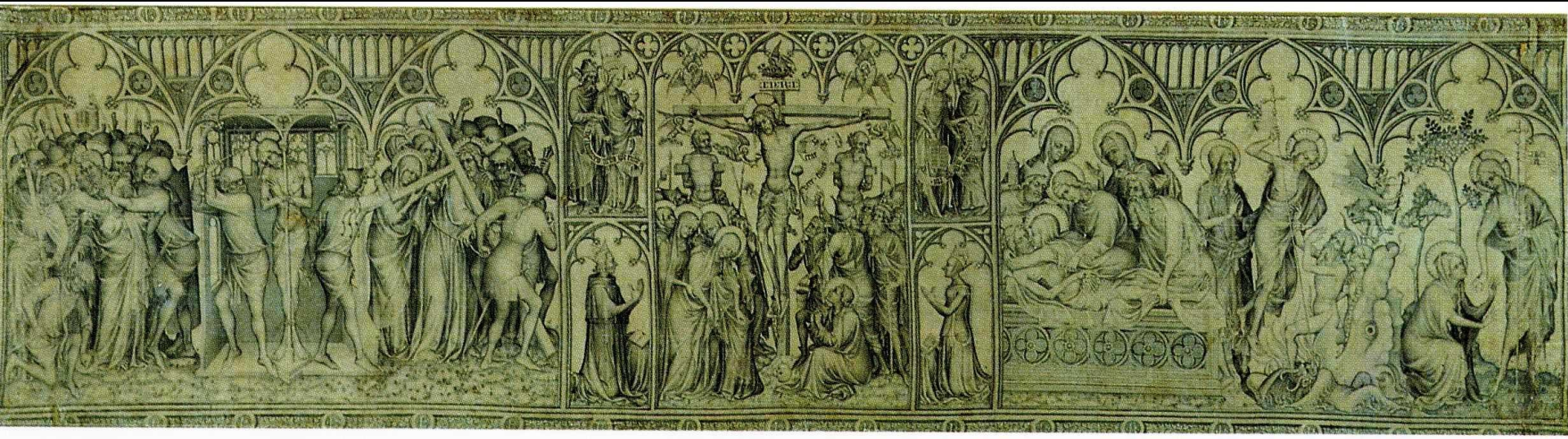
Jean Bondol
Bible Historiale
Jean de Vaudetar,
r. 1371



Tres belles heures de Nottle Dame de Jean du Berry, 1380-1420



Jean d'Orleans, Parament z Narbonne, 1370-1380



Portál sv. Petra, Katedrála v Kolíně nad Rýnem, postavy v ostění po 1360, archivolyty 1370-1380



Jindřich IV. Parlér (?), sv. Quirinus, 1370-1380/
Jindřich Parlér (?), Pieta ze sv. Tomáše, 1370-1385



Jindřich IV. Parlář (?),
Sv. Václav, 1365 - 1373
Ženská busta s parlářovskou značkou,
1380-1390



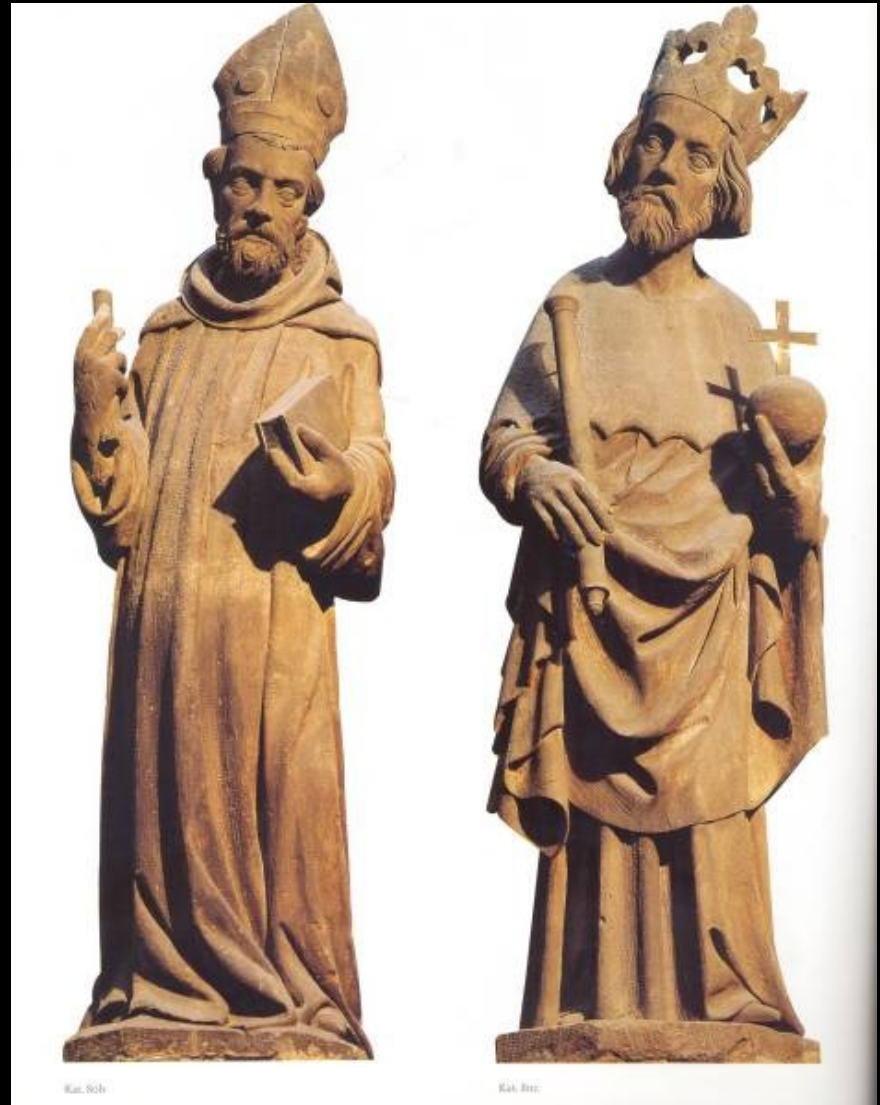
Michael II. Savojský (?), prorok z portálu sv. Petra v Kolíně nad Rýnem, 1370-1385/ Sv. Zikmund ze Staroměstské mostecké věže, 1370-1385



Staroměstská mostecká věž,
dekorace východního
a západního průčelí, 1370-1385



Staroměstská mostecká věž,
dekorace horních pater východního průčelí
Sv. Prokop a sv. Zikmund, 1370-1385



Kat. 80b

Kat. 80c

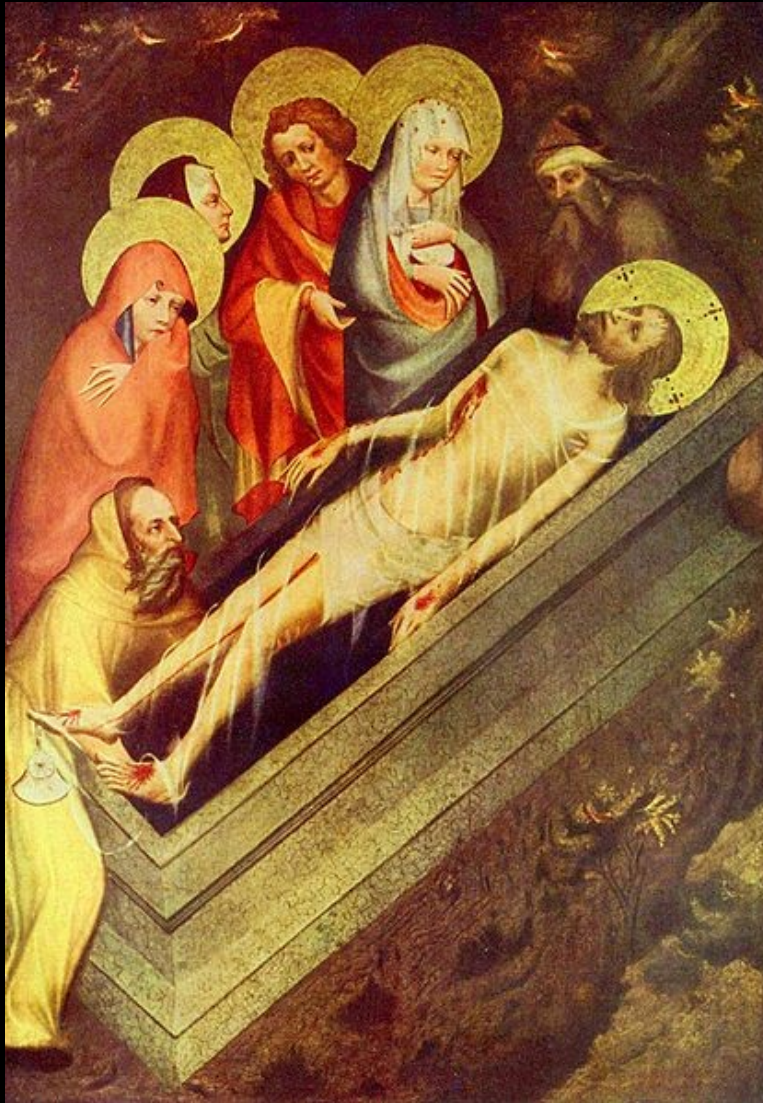
Staroměstská mostecká věž,
pohled do klenby, výzdoba přízemí a vrcholu schodiště
1370-1385



Třeboňský oltář, Getsemanská zahrada, sv. Kateřina, Máří
Magdaléna a Markéta, před r. 1380



Třeboňský oltář, Ukládání do hrobu, před r. 1380/ Panna Maria Aracoeli, 70-80. léta 14. století



Roudnická madona, sv. Kryštof z církvické desky,
70-80. léta 14. století



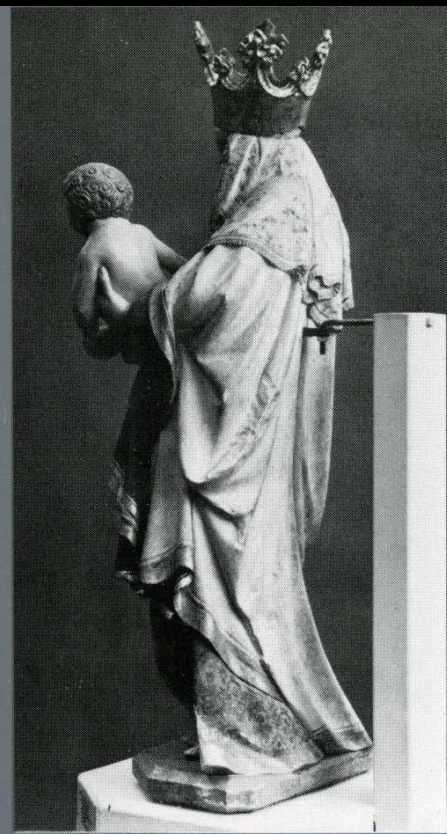
Třeboňský oltář- sv. Kateřina, Máří Magdaléna a Markéta/
sv. Jan z Třeboňské kalvárie/ Madona z Kozojed,
před nebo kolem r. 1380



Busta světice z Dolní Vltavice
kolem r. 1380



Madona z Altenmarktu, před r. 1393



Madona z Krumlova/ „Křiváková pieta“, kolem r. 1400



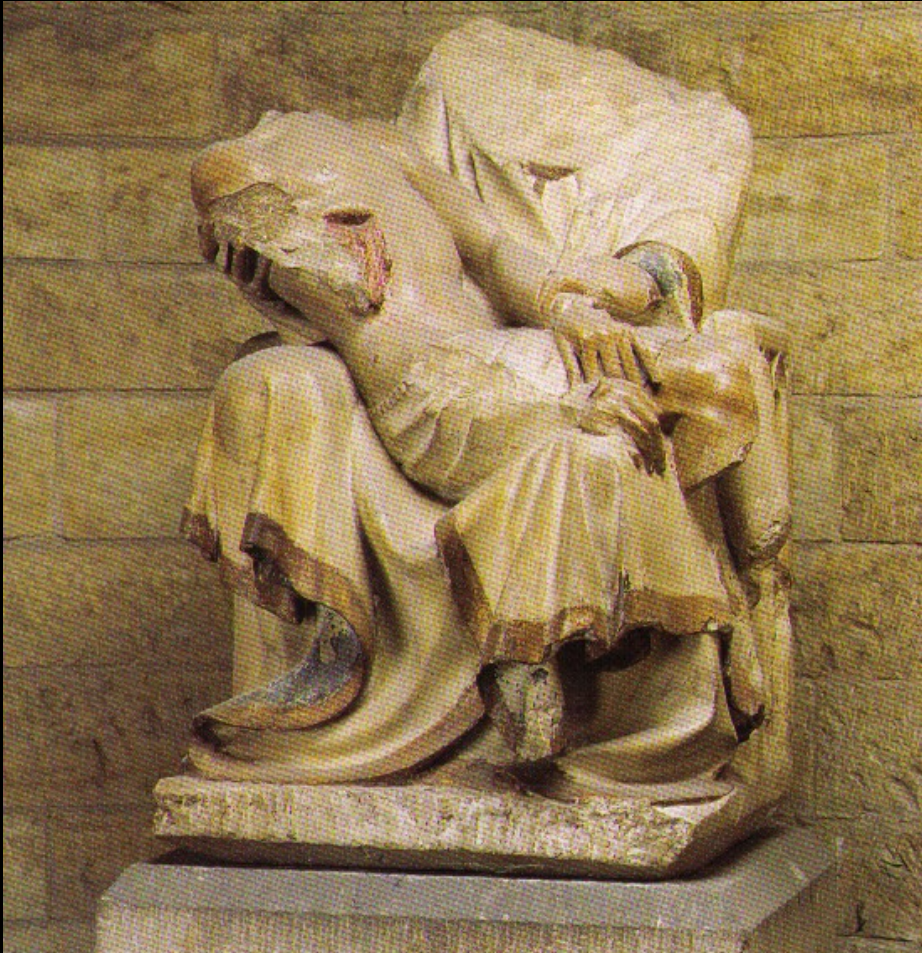
Toruňská madona
kostel sv. Jana v Toruni
(dochována jen konzola)
1380-1400



Abb. 295 Thorn, St. Johannis,
Moseskonsole

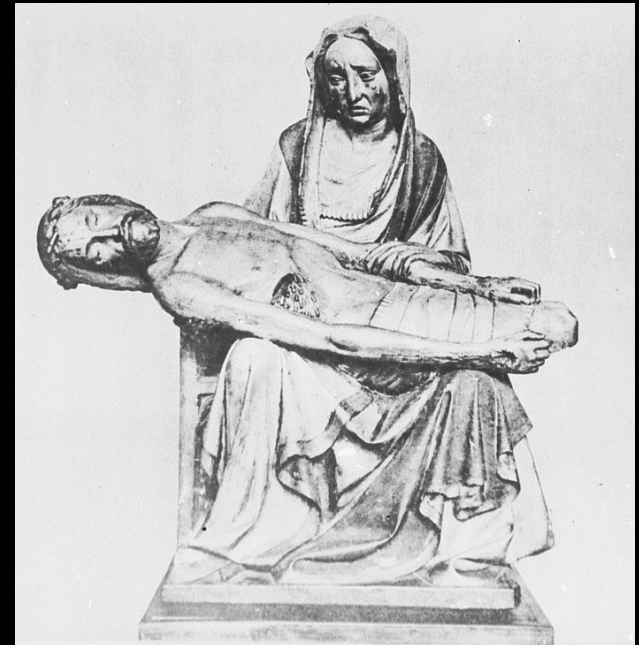


Petr Parlér (?), Pieta ze Sv. Jiří/
Madona z Vratislavi, 1360-1370



Pieta z Lodhéřova, Lutína a Vratislavi

Lodhéřov, kostel
sv. Petra a Pavla,
Olomouc –
Arcidiecézní
muzeum, nezv.
1370-1390



Pieta
Düsseldorf-
Lambertikirche/
Baden- /
Sibiu



Abb. 351 Berlin, Museen. Vesperbild aus Baden bei Wien



1380 – po 1400

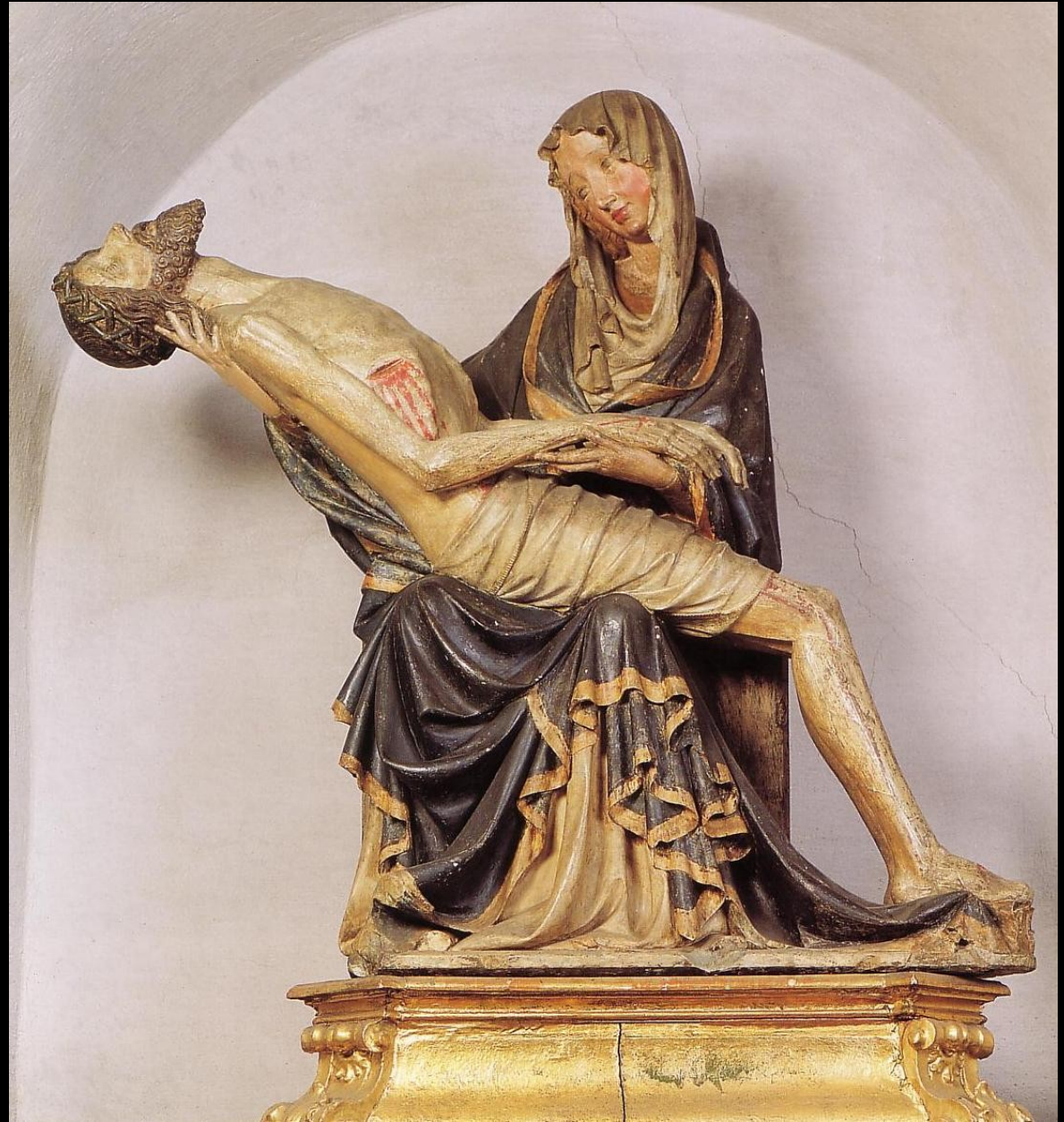


Abb. 352 Berlin, Museen. Vesperbild, Kopf Christi



Pieta z Jihlavy

kolem r. 1400



Pieta ze sv. Michala v Brně

Kostel
Sv. Michala
v Brně

1410-1420



Madona z Plzně

Před r. 1384



Sv. Petr ze Slivice/
sv. Petr z katedrály v Řezně

Kolem r. 1385/
kolem r. 1400



Madona z Krumlova/ Madona z Hallsu kolem r. 1400



Abb. 295 Prag. Madonna aus Hallstadt, Ansicht von rechts



Abb. 296 Bad Aussee, Pfarrkirche. Maria mit Kind

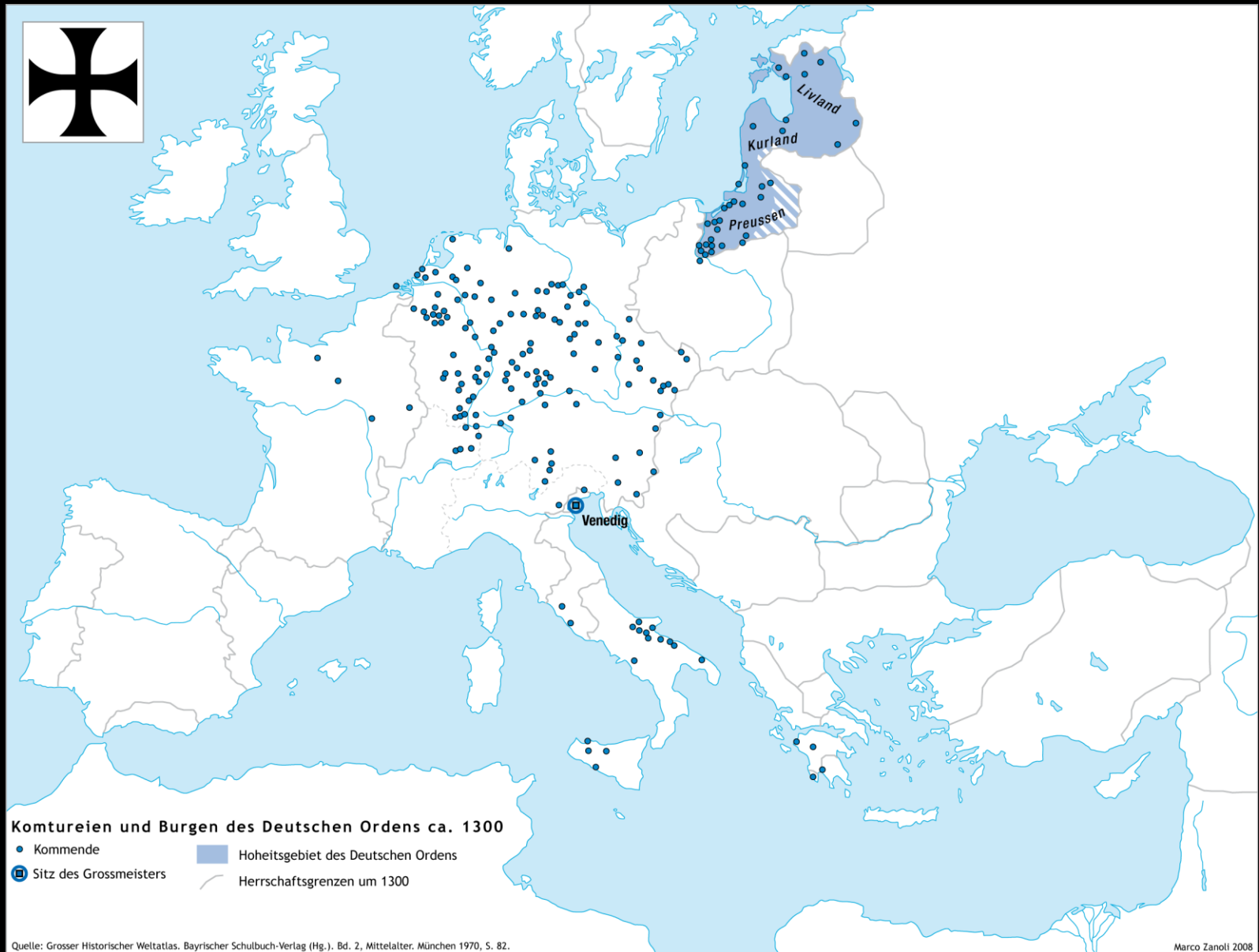
Madona ze Šternberka

He(nricu)s
poch.z hradní
kaple v Mor.
Šternberku
(původně z aug.
Klášteřa v M.Š)

1390-1400



Komturství a hrady řádu německých rytířů



Kristus z olivetské hory v Malborku

Kolem roku 1400



Sv. Kateřiny z Ptuj

1410-1415



Hl. Katharina · um 1410—1415
Ptuj, Pokrajinski muzej

Sv. Kateřina z Jihlavy/
Sv. Kateřina z Poznaně

1402/ 1400-1410



Marie ze Zvěstování/ Sv. Jiří
1380-90 nebo kolem r. 1410



Epitaf Jana z Jeřeně, kolem r. 1395

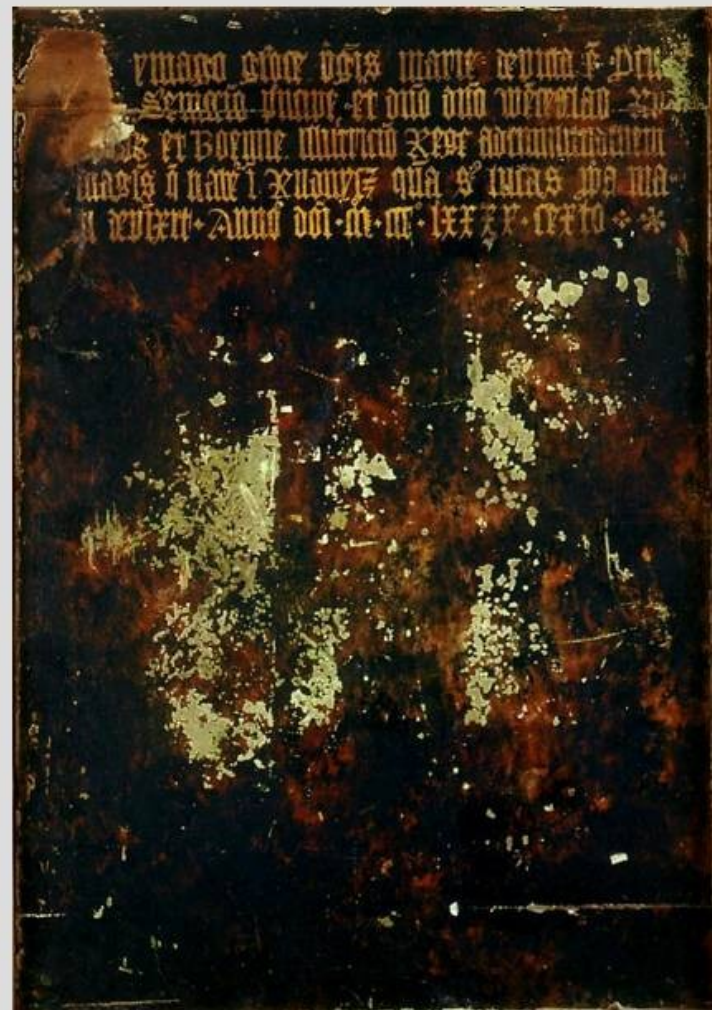


Epitaf Jana z Jeřeně (+ 1395)

Deska z Dubečka
kolem r. 1400



Madona březnická, kolem r. 1396



Bible Václava IV.,
po roce 1385



Ptolemaios, Tetrabiblos,
kolem r. 1400



Děkuji za pozornost