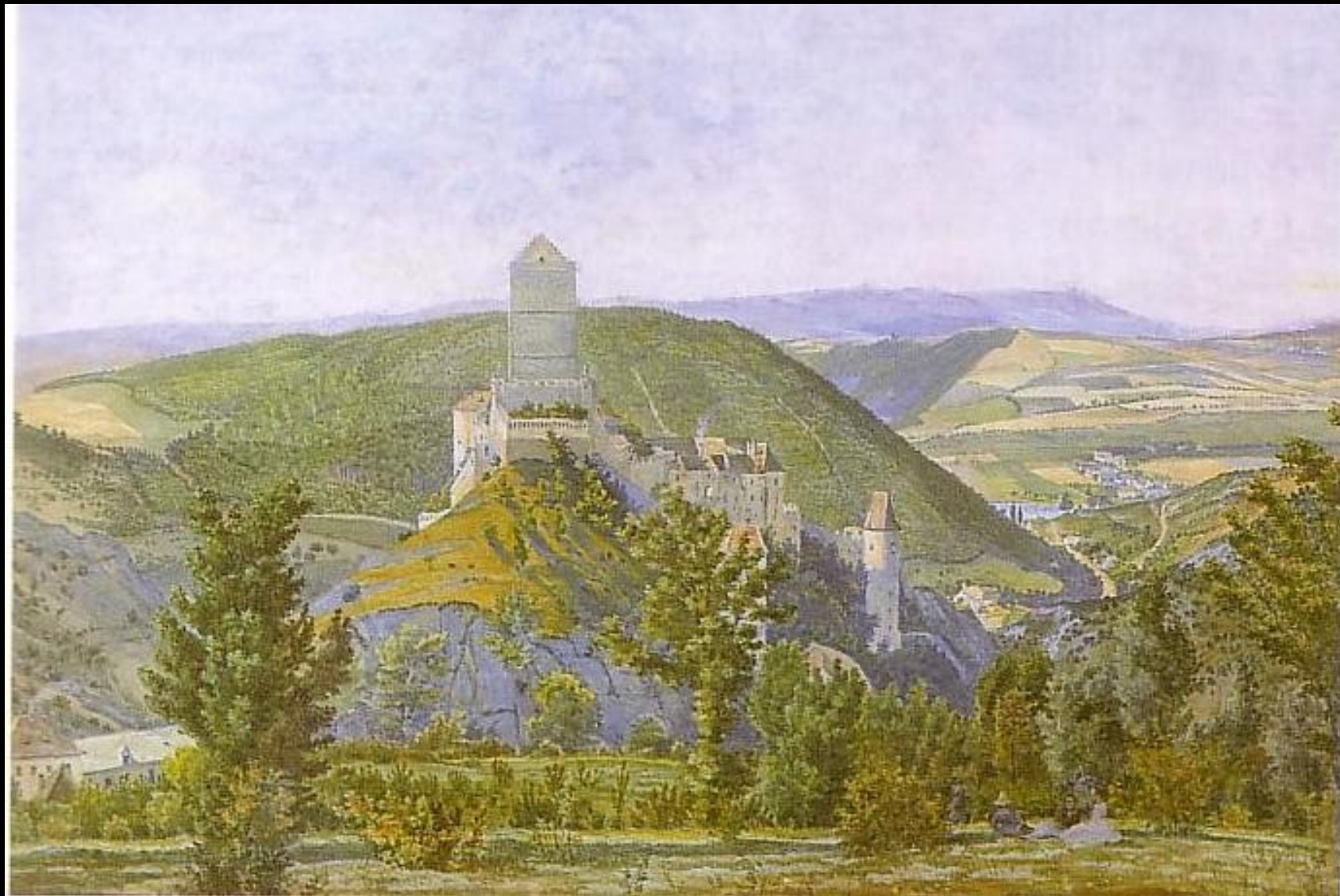


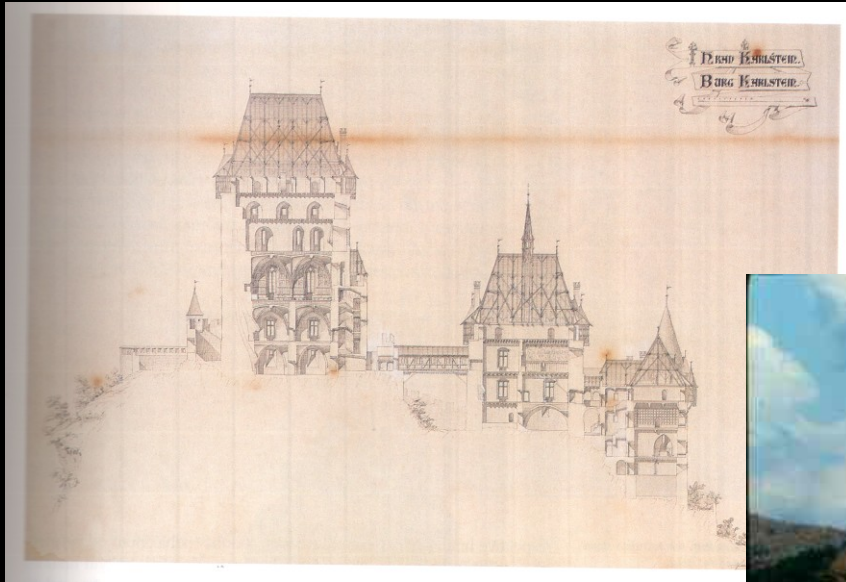
Výtvarné umění v českých zemích v době Karla IV.



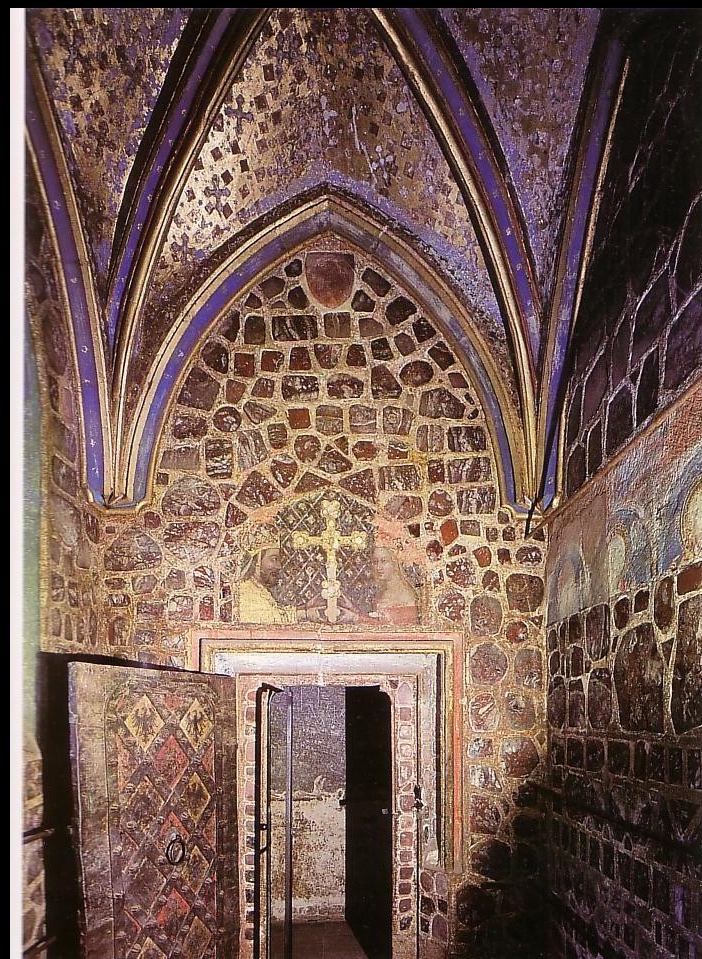
Hrad Karlštejn, založen v r. 1348 (akvarel J. Mánesa)



Hrad Karlštejn, založen v r. 1348



Hrad Karlštejn, kaple sv. Kateřiny, 3. čtvrtina 14. století



Mikuláš Wurmser, Hrad Karlštejn, kaple Panny Marie, Scény z Apokalypsy sv. Jana, 1350-1360



Mikuláš Wurmser, Hrad Karlštejn, kaple Panny Marie
Apokalypsa sv. Jana
1350-1360



et regnabit in secula seculorum amen. et xxviii. semper
in tremore eius in seculo seculorum amen.

Hrad Karlštejn, schodiště velké věže, před r. 1365



Hrad Karlštejn, schodišťový cyklus, Sv. Václav
před r. 1365



**Hrad Karlštejn, kaple Sv. Kříže,
3. čtvrtina 14. století**



Hrad Karlštejn, kaple Sv. Kříže, 3. čtvrtina 14. století



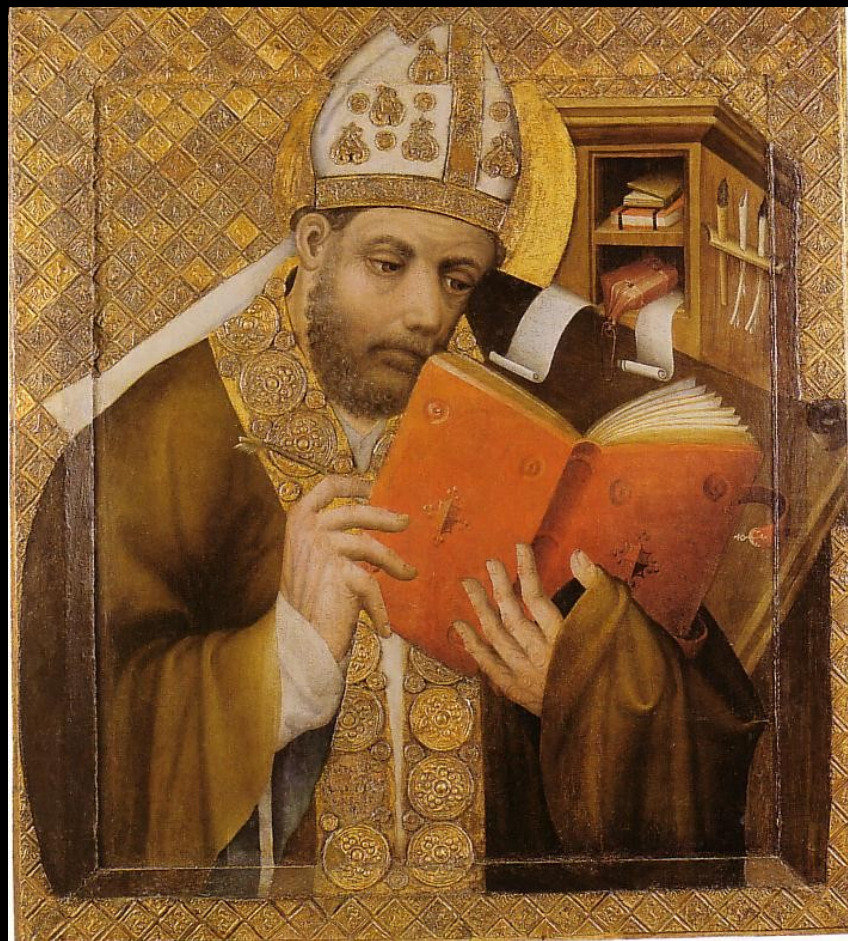
Tommaso da Modena
Triptych and diptych
from the castle of Karlštejn, 1350-1360



Tommaso da Modena, Treviso, po r. 1350



Magister Theodorik, Sv. Alžběta, sv. Ambrož, před r. 1363



Magister Theodorik, Sv. Lukáš, sv. Mořic, před r. 1363



Technika pastiglií

Magister Theodorik, sv. Šimon a nástěnná malba klanění
tří králů, detaily aplik, před r. 1363



Ambit kláštera Na slovanech (Emauzy)
3. čtvrtina 14. století



Klášter Na Slovanech, Vyhnání z Ráje, 3. čtvrtina 14. století



**Kláster Na slovanech, Klanění tří králů,
3. čtvrtina 14. století**



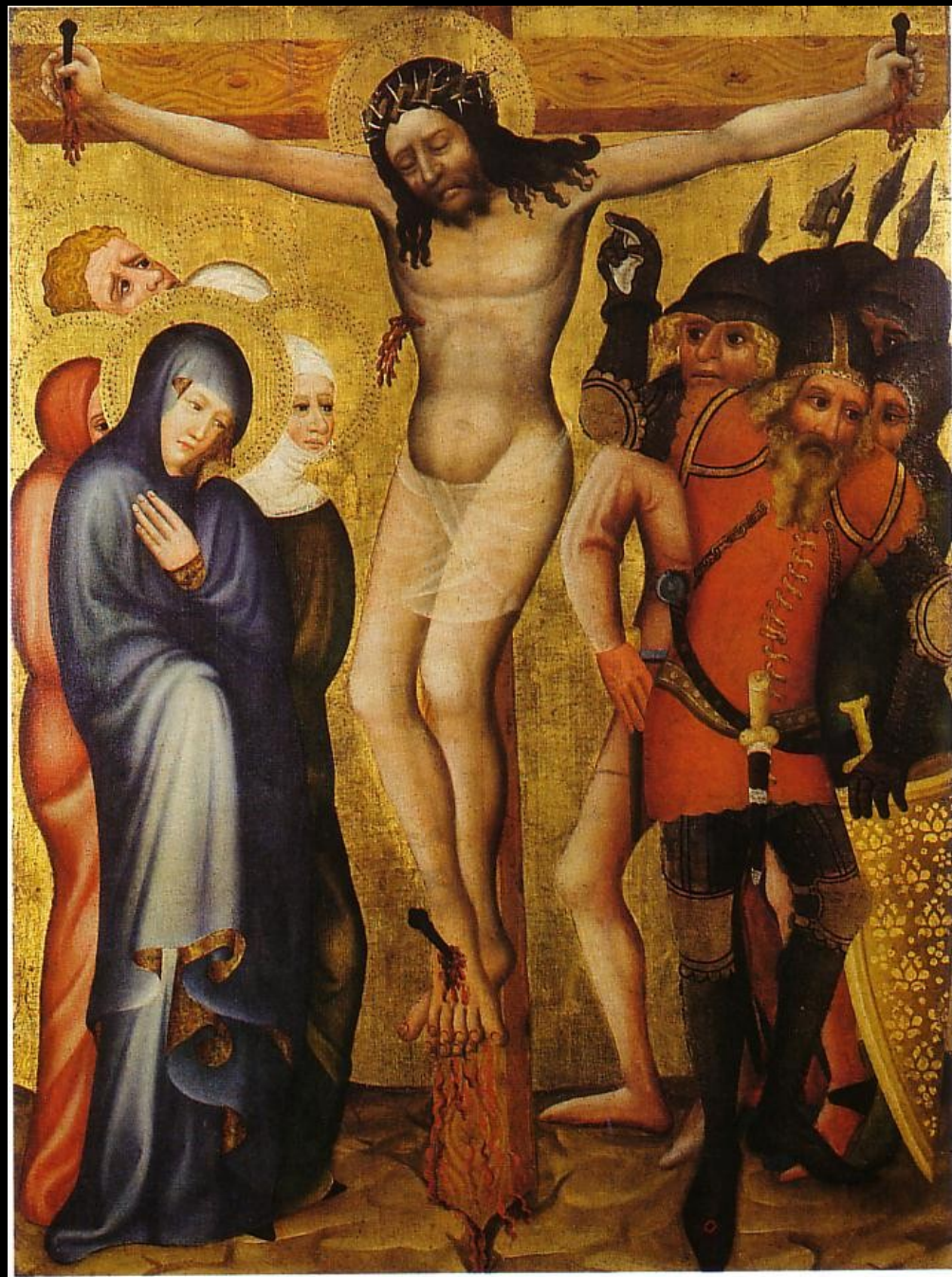
Kláster Na slovanech, Sibyla – Libuše, před r. 1370



Kláster Na slovanech, Sbírání many, před r. 1370



Tzv. „Emauzské Ukřižování“
kolem r. 1360



Vznik „měkkého slohu“.
Kancléř Jan ze Středy

Liber Viaticus Jana ze
Středy

1355 - 1360



Advennus dñm qui fecit nos vete **J**uante
dote surgentes in glennus **ym**pi
ogines semp i psalmis modicem
atq; mirab; totis dñs can amms dulcat vni
pnos **U** pto regi pariter amentes cu
fuis lris merentur aut lam ingredi celi
simul ac bñm ducte vitam **P** rct hoc
nobis deitas vnta pñs ac natu pitem; lsi
lñt cuius rebat in omni gloriã immudo
Amen. **In primo uo. a** Securit dño. **ps**

Carus nri qui non abire i **h**lho impi
se i vnta pñor non stetit: i in hacty
dia pñs leuac non ledit **S** ed in le
ge domini uoluntas eius: i in lege
eius meditab; die ac nocte **E** t erit
tamqm lignum quod plantatum
est secus decursus aquar: qd fructu
suum dabit in tñ suo **E** t folium
eius nō defluet: i omnia quecumq;
faciet pñs abunt **N** on sic impi

non sic sed tamqm pñs: dñe pi
er uentus a face tñe **I** eo nō celur
gunt impi i iudicio: neq; pñores
in **h**lho iustor **O** mni uirt dñs
mam iustor: i iter improe pñbit

Q uare fremu erunt gent: s: et d
titerunt reges terre i pñm xpi s que
nerunt i unum aduersu dñm: et
aduersu xpm eius **O** s i unpa
mus immula cor: i picamus ano
bis iugum ipe **Q** ui habet ac in
celis iudicet eos: i dominus sub i
sannabit eos **T** ime loquar ad
eos in ira sua: i in furore suo edur
dabit eos **E** go autē **h**lho nri sum
ter ab eo sup syon montem sctm et:
pñs ius pñcepti eius **D** omnu
dixit ad me filius matris et tr: ego
hodie genui te **P** ostulo a me et
dabo tibi gentes iheritatem tuam:
i possessione tuam i iherosol: **R** e
ges eos in iuga ferrea: et tam quas
uas signi: fringes eos **T** runc
reges intelligit: et dñm qui in
dicans itam **S** eruit dñs in timo
re: i exultat et cum tremore **H** ppe
hendit disciplinam neq; i iustitiam
dominus: et perat de m i iusta **C** u
exaltet in breui tra eius: vñ om
nes qui confidunt in eo **P** salmus

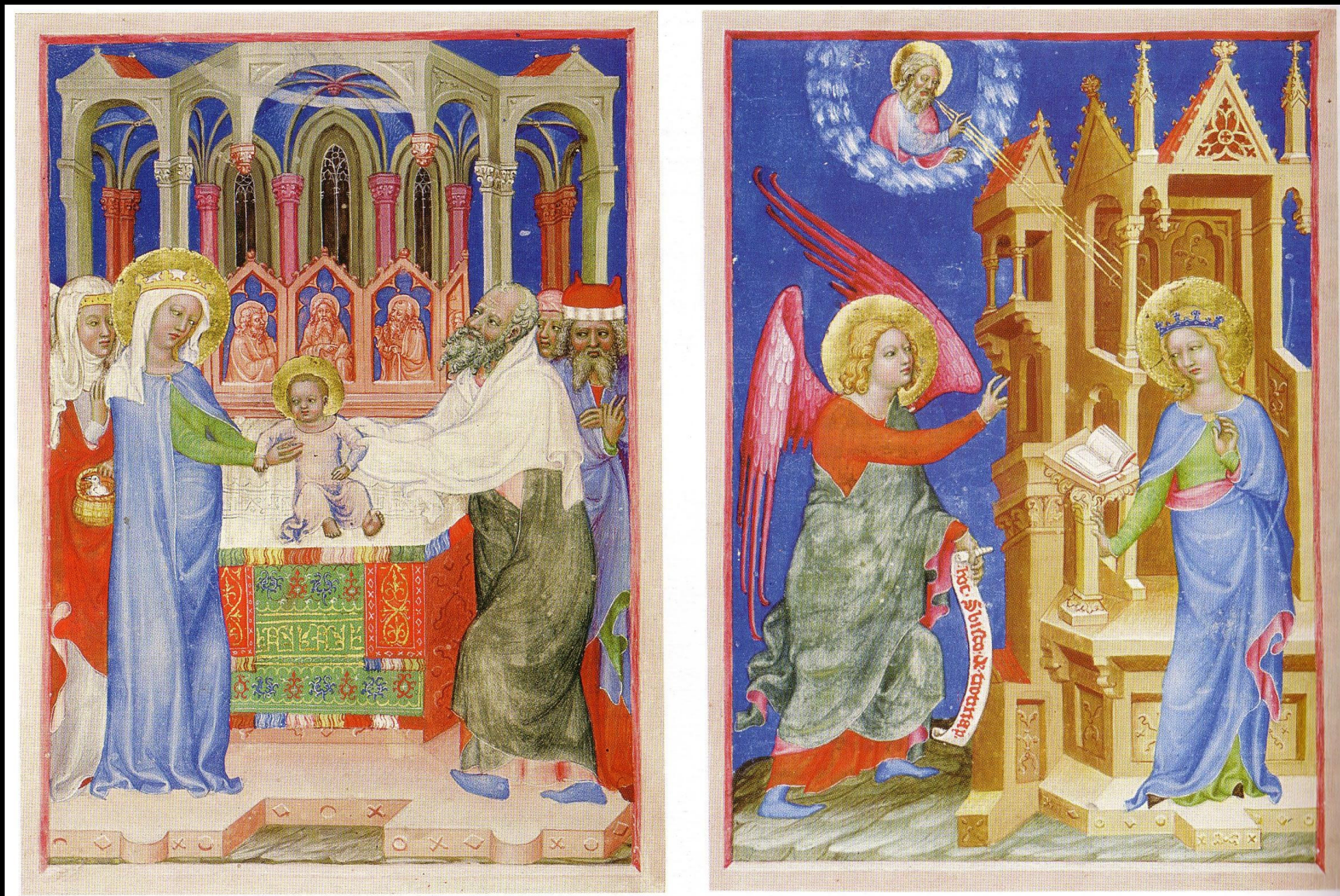
D omine quid multo plicati **o** d
sunt qui turbulant me: nul
ti insurgunt aduersum me **M** eln

Liber Viaticus.

Domini Johannes.



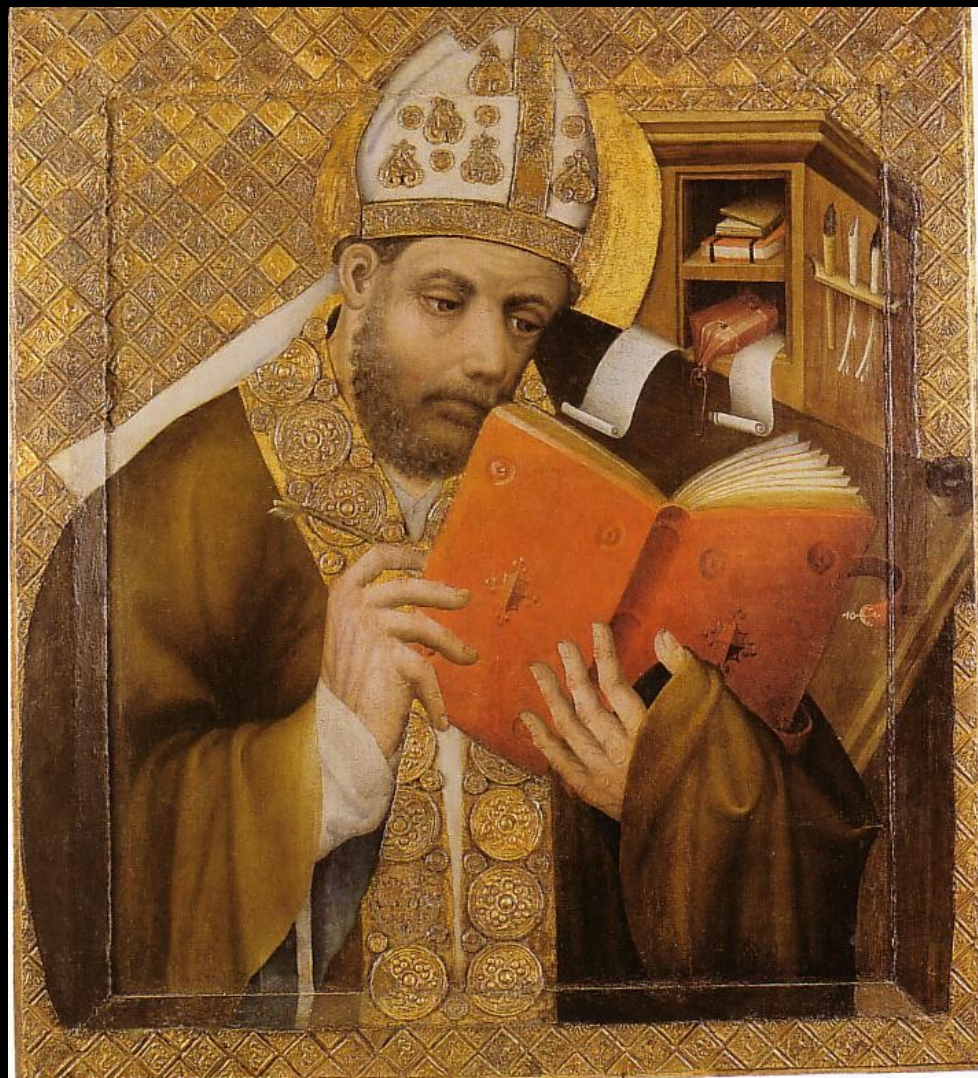
Laus Mariae Konráda z Haimburgu, po roce 1360



Diptych s klaněním tří králů a Smrtí Panny Marie,
zv. Morganův
1355-1360



Madona z Bečova, 1360-1370/ Sv. Ambrož, před r. 1363





Sv. Kunhuta ze Stanětic
1365-1370

Sebald Weinschrötter, Kaple sv. Mořice, Norimberk,
Oslava narození prince Václava, 1360



Sebald Weinschrötter, Kaple sv. Mořice,
Norimberk, Oslava narození prince Václava, 1360



Oltář z Brandenburgu, r. 1375



Nicolaus Tabernaculus, Oltář z Brandenburgu, r. 1375



Nicolaus Tabernaculus, Oltář z Brandenburgu, Výjevy ze života sv. Petra
r. 1375



Sebald Weinschröter,
malířský skicák, 1360-1370



Kat. 32b (verso)



Kat. 32b (recto)

Kat. 33 >

Martin a Jiří z Kluže, Sv. Jiří, kolem r. 1373



Sv. Jiří s drakem z GNM 1365-70



Chrám Panny Marie před Týnem, Severní portál,
3. čtvrtina 14.století



Chrám Panny Marie před Týnem, Severní portál,
3. čtvrtina 14.století



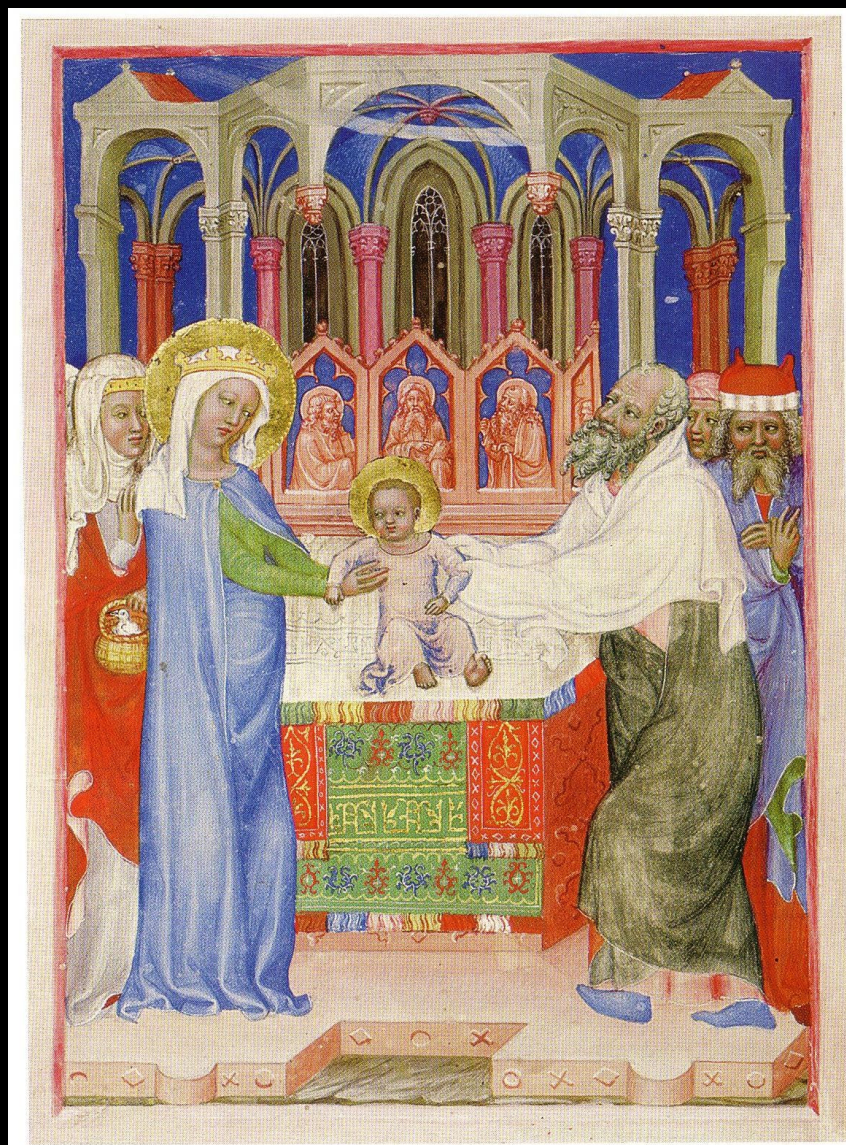
Chrám Panny Marie před Týnem, Severní portál,
3. čtvrtina 14.století, Havelberg – chórová přepážka,
kolem r. 1400



**Katedrála sv. Víta, kaple sv. Otilie, Klanění tří králů, 3.
čtvrtina 14. století**



Rukopisy Jana ze Středy, Laus Mariae, 3. čtvrtina 14. století



Madona z Kadaně/ Madona z Bečova
1360-1370



Votivní obraz Jana Očka z Vlašimi
před r. 1371



Náhrobek sv. Ludmily
v katedrále sv. Víta
1350-1360



Děkuji za pozornost