

Římské náboženství

III. Bohové: římský panteon a jeho struktura

Římský panteon

- Polyteistické náboženství.
- Bohové se specifickými funkcemi.
- Panteon je proměnlivý.

Co jsou to bohové: římský pohled

- Antropomorfní bytosti.
- Racionální bytosti:
 - Vyžadují úctu a kult, ale ne ponížení člověka (odráží sociální vztahy uvnitř římské společnosti).
 - *Religio versus Superstitio.*
- Závazky jsou ale oboustranné.

Jak se bůh/bohyně stane římským bohem/bohyní?

- V oblasti *sacra publica*:
 - Římským bohem se stává to božstvo, které je za takové uznáno; závazky pak plní všichni římsští občané.
- V oblasti *sacra privata*:
 - Rozhodnutí jedince; nese veškeré závazky.
- Otázka ontologického božství není příliš důležitá.
 - Náboženské uctívání člověka člověkem (problém pro chápání moderního člověka).

Raný římský panteon: *numina*, nebo antropomorfní bytosti?

- Absence obrazového antropomorfismu
- *numina* (sg. *numen*).

Tvrdí totiž [tj. Marcus Terentius Varro], že staří Římané po 170 let od založení Říma [tj. přibližně do roku 575 př.n.l.] uctívali bohy bez jejich obrazů. Kdyby tomu tak prý zůstalo, byli by bohové ctěni mnohem zbožněji.

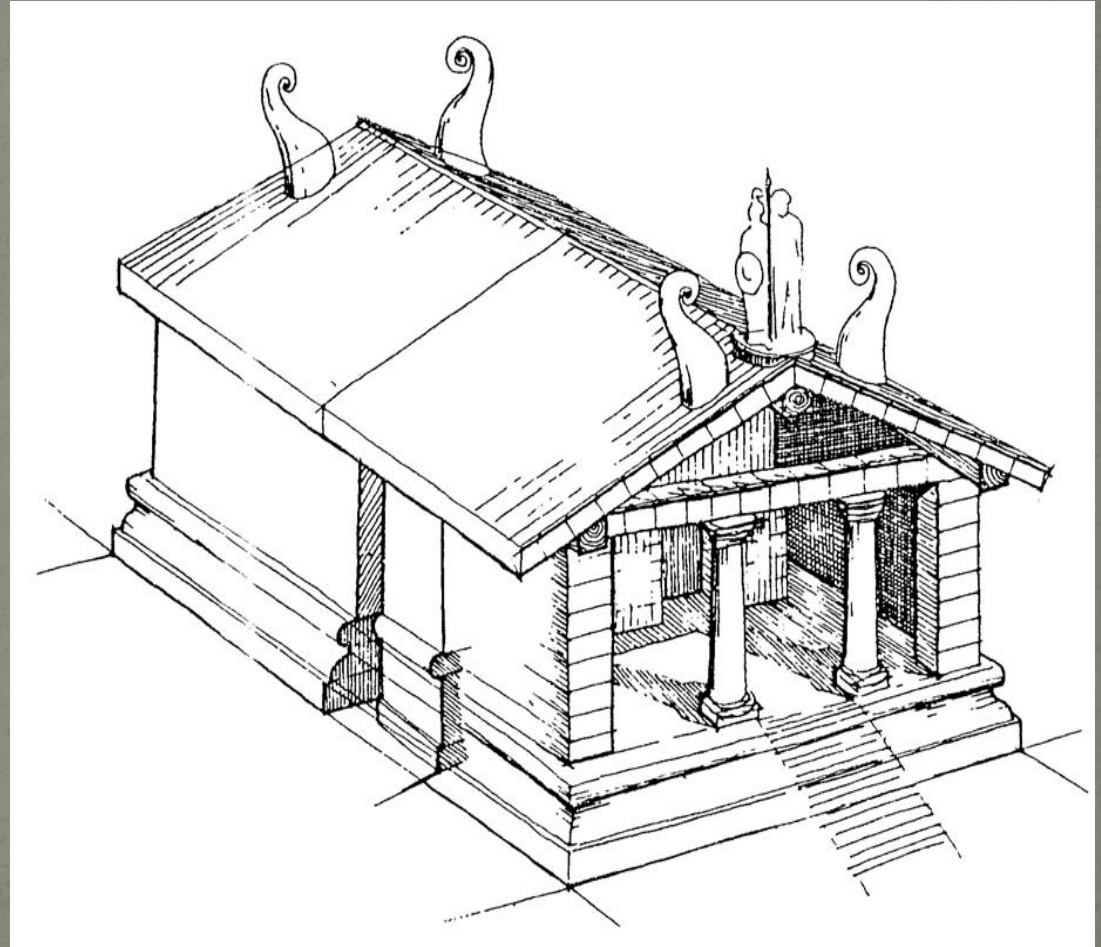
Augustinus, *De civitate dei* IV.31 = Varro, frg. 18
(Cardauns)

Český překlad: já

- Keramický střepek s obrazem Héfaista vracejícího se na Olymp; nalezeno ve Vulcanalu (chrámu boha Vulcana) na *Foru Romanu* (datace cca. 580-570 př. n. l.).



- Terakotové sochy Minervy a Hercula z archaického chrámu na místě dnešního římského kostela *Sant'Ombono* (datace cca. 530 př. n. l.)



Struktura římského panteonu: typologie božstev

1. Velcí bohové: 12 olympských božstev; ostatní významná božstva:
 - Juppiter: Zeus
 - Neptunus: Poseidón
 - Pluto: Hádés nebo Plútón
 - Ceres: Démétér
 - Vesta: Hestia
 - Juno: Héra
 - Mars: Arés
 - Apollo: Apollón
 - Mercurius: Hermés
 - Diana: Artemis
 - Minerva: Athéna
 - Vulcanus: Héfaiostos
 - Venus: Afrodíté
 - Hercules: Héraklés
 - Bacchus: Bakchos
 - Sol: Hélios

2. **Římská božstva, která nemají řecké paralely:**
Janus: velmi starobylý bůh, jeho význam však časem klesal.
Quirinus: zbožnělý Romulus; **Pater Indiges:** zbožnělý Aeneas.
Carmenta; Flora; Pomona; Portumnus atd.



- Případně zvláštní lokální varianty velkých bohů
- Diana Nemorensis (na minci z roku 43 př.n.l.)
- Posvátný háj (*nemus*) v Aricii.
- Archaická povaha kněžství: *Rex Nemorensis*.



- **Specializovaná římská božstva.**

- Dohlížela na jednotlivé činnostmi nebo životními cykly.
- Úzká (až absurdní) specializace.
- Otázka jejich kultu a významu v každodenním životě.

• Když jsou muž a žena spojeni ve svazku manželském, je přizván bůh **Jugatinus** (*Zasnubovač*). To by šlo pochopit. Nevěsta ale musí být uvedena do domu. Je tedy povolán bůh **Domiducus** (*Domůvodič*); a aby v domě i zůstala, bůh **Domitius** (*Domácník*); a aby zůstala s manželem, bohyně **Manturna** (*Zůstavka*). Je jich potřeba ještě víc? Nač ta skromnost! (...) Proč je ložnice narvaná až k prasknutí zástupem božstev, když už se dokonce vzdálily i pomocnice nevěsty? Jistě ne proto, aby jejich tušená přítomnost pobízela k větší cudnosti, ale aby nevěsta i přes vrozenou slabost ženského pohlaví a strach z neznámého s jejich pomocí bez potíží přišla o pannenství. Jsou tu tedy přítomni bohyně **Virginensis** (*Panenská*) a bůh-otec **Subigus** (*Podmaňovač*), bohyně matka **Prema** (*Přidržnice*) a bohyně **Pertunda** (*Pronikačka*), **Venuše** a **Priapus**. Co je to za způsoby? Když někdo v této záležitosti potřebuje dodat sil, copak mu nestačí jeden bůh nebo bohyně? (...) A pak, když je tu bohyně **Virginensis** proto, aby rozvázala panenský pás, bůh **Subigus**, aby se podvolila manželovi, bohyně **Prema**, aby ji přemoženou přitiskla a držela nepohnutou, k čemu je tu bohyně **Pertunda**? Možná by se měla začervenat a vycouvat. Ať také zbude nějaká práce manželovi! Je přece nedůstojné, aby to, od čeho má své jméno, provedl někdo jiný než on.

Augustinus, *De civitate dei* VI.9

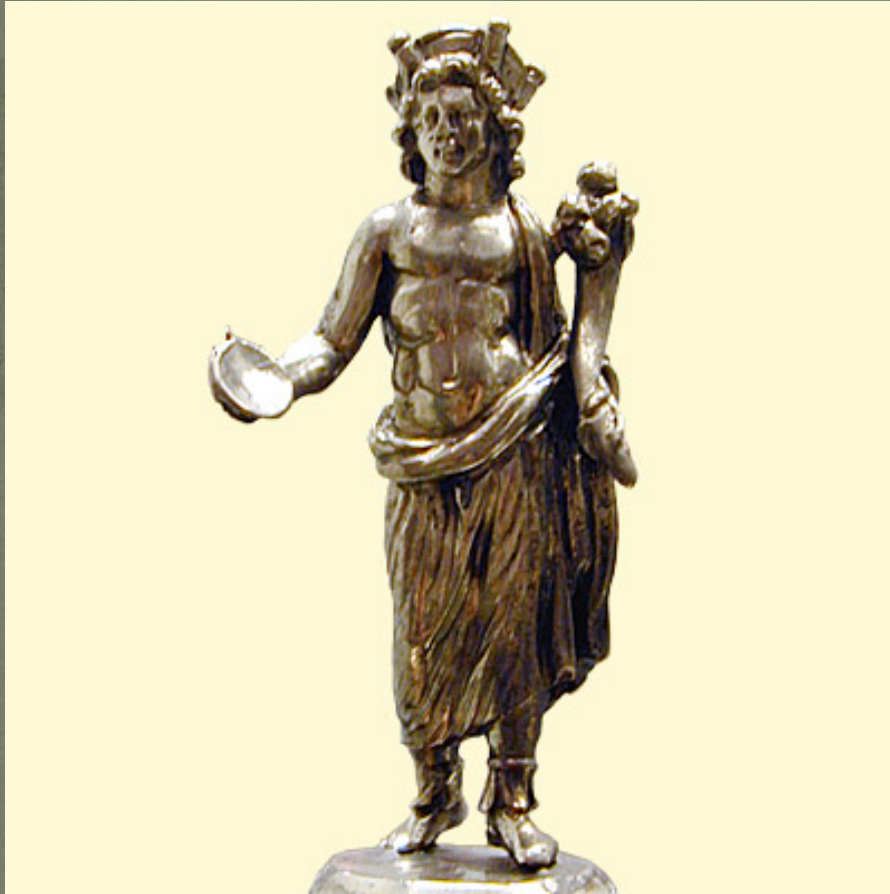
Český překlad: já.

3. Domáci božstva.

Lares (sg. Lar):
Larové

- *Lar familiaris*:
ochránce rodiny.
- *Lares Compitales*:
ochránci rozcestí v
jednotlivých
římských čtvrtích.





- Penates: Penáti
- Genius paterfamilias
- Manes: Mánové
- *Dis Manes; Divi parentes*
- *Lemures*
- Božstva jednotlivých rodů (gentes):
 - Gens Iulia (Venus, Veiovis)
 - Potitii, Pinarii (Hercules u *Ara Maxima*)

4. Původem cizí importovaná božstva:

- a) Díky rituálu *Evocatio* (např. **Iuno** z Veii nebo **Venuše** z hory Eryx (Venus Erycina) na Sicílii.



b) Usmíření prodigií; vyplnění proroctví v sibylských knihách

(Aesculapius, Apollo, Mater Magna Kybelé atd.)



c) Tzv. „orientální“
božstva cizího původu:
Isis; Atargatis;
Sabazios, Juppiter
Heliopolitanus,
Juppiter Dolichenus;
Mithras atd.



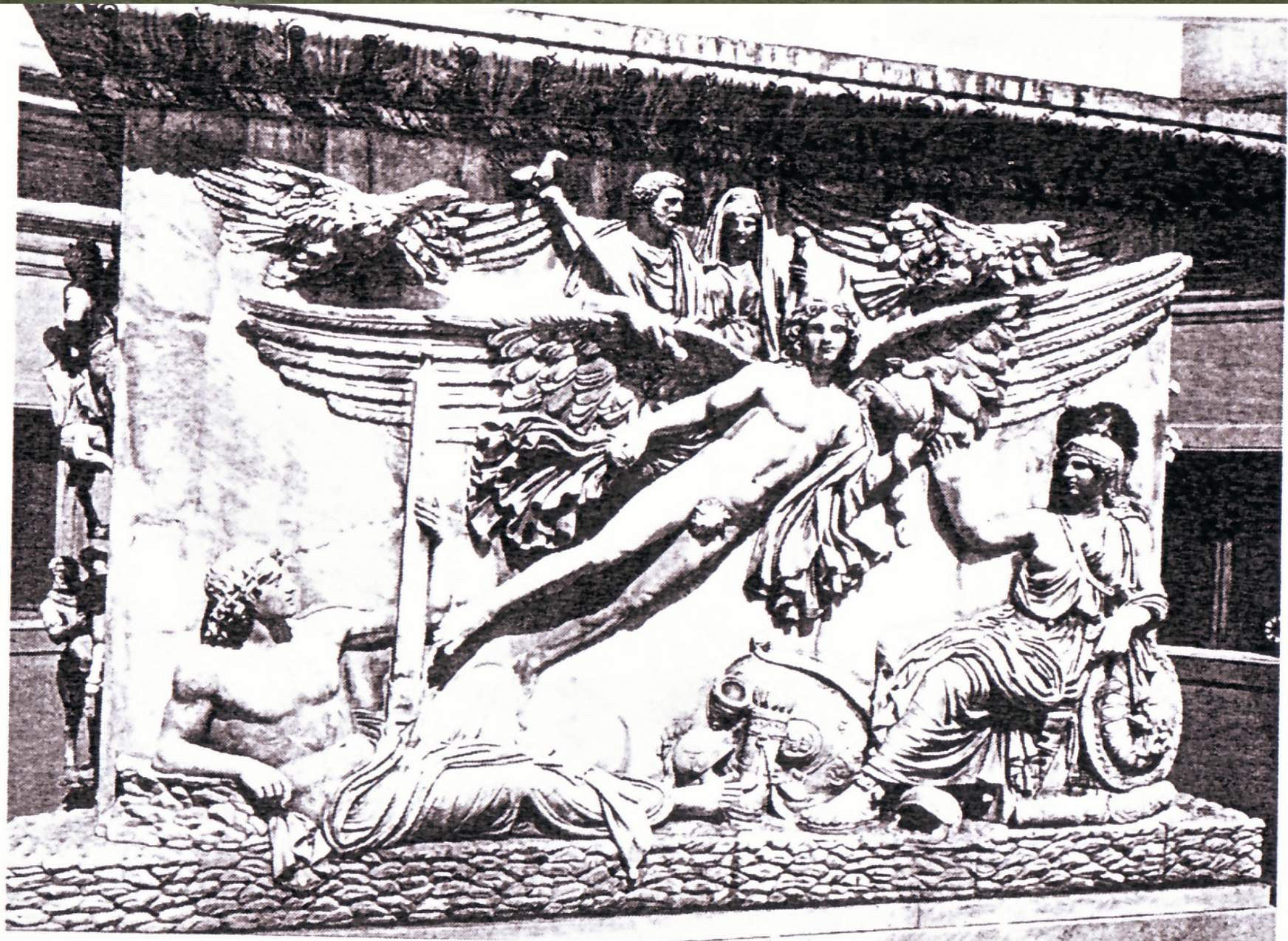
5. Zbožštěné ctnosti a ostatní abstrakta:

- Pro Řím příznačná božstva.
- Vesměs šlo o pozitivní ctnosti, které měly reprezentovat vlastnosti římských elit: **Virtus, Honos, Fides, Mens, Concordia** atd.
- Zobrazovány v podobě mužských nebo ženských postav.



6. Zbožnění římských císařů/císařoven.

- Římské císařové nebo císařovny se po své smrti (počínaje Juliem Caesarem) stávají *divi* (*divae*): bohy.
- Proces jejich zbožštění je nejasný:
 - Consecratio
 - Apotheosa



Apotheosa císaře Antonia Pia a jeho manželky Faustiny (cca. 161 n.l.)

- Symbol *genia* císaře (orel):



- Symbol *Juno* (*genia*) císařovny (pávica):



Uctívání římských císařů: náboženská politika, nebo politické náboženství?

- Patří k nejproblematičtějším oblastem studia antického náboženství.
- Anachronický pohled na otázku, co je a co není náboženství.
 - Dva zdroje obtíží:
 - Moderní teze o oddělenosti náboženství a politiky.
 - Křesťanstvím ovlivněná vize náboženství.



- **Definice božství v antice:**
 - **Velmi nesystematická.**
 - **Relativní nedůležitost ontologických definic.**
- Římští císařové měli svůj kult (oltáře, oběti, chrámy, kněží).
- Mnohé rudimentární předpoklady fungování římského náboženství nebyly nikdy zodpovězeny.
- Římský císařský kult v sobě obsahuje obě dimenze, náboženskou i politickou: jde o náboženský fenomén.