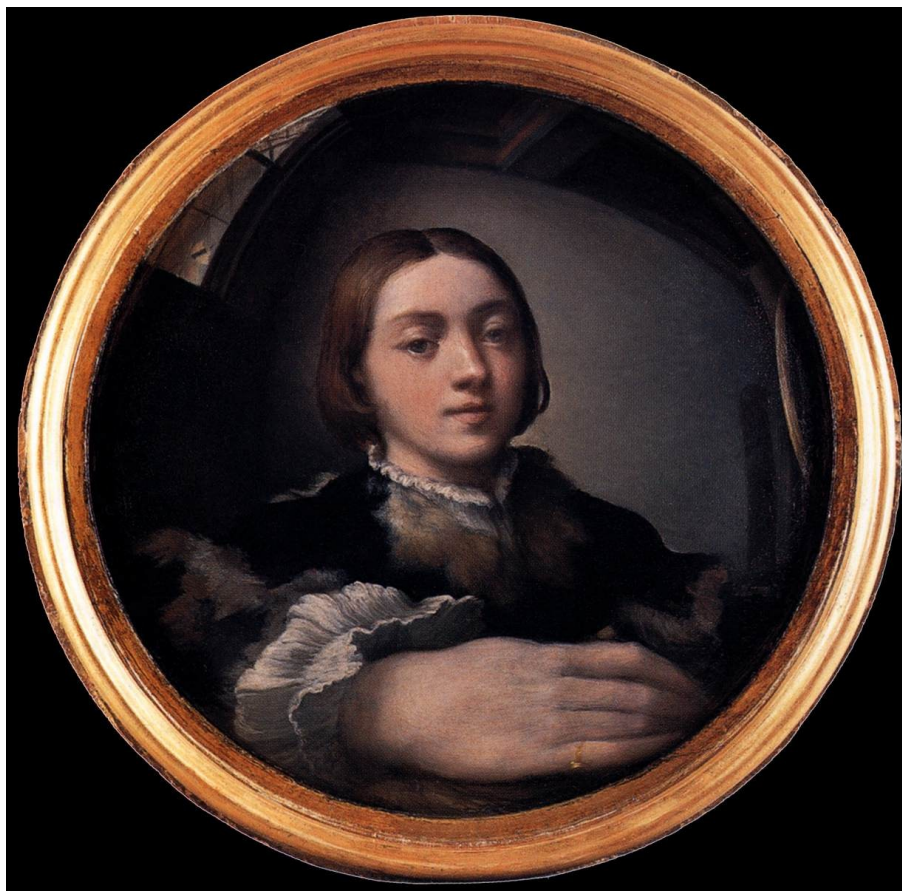


Zrození a smrt autora

Od Giorgia Vasariho k Rolandu Barthesovi



Parmigianino, Vlastní portrét v konvexním zrcadle, cca 1524

Giorgio Vasari (1511-1574)

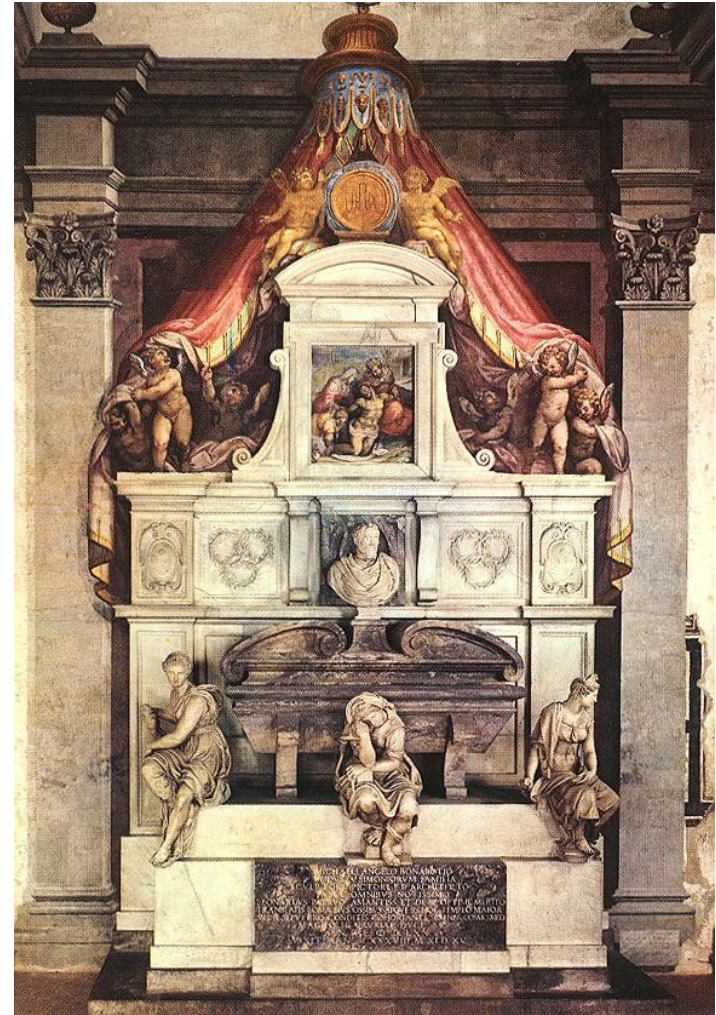
- Malíř, architekt
- První významný sběratel kreseb
- Spoluzakladatel florentské Accademia del disegno, 1562-63
- Autor životopisů výtvarných umělců



Giorgio Vasari - malíř



Giorgio Vasari - architekt

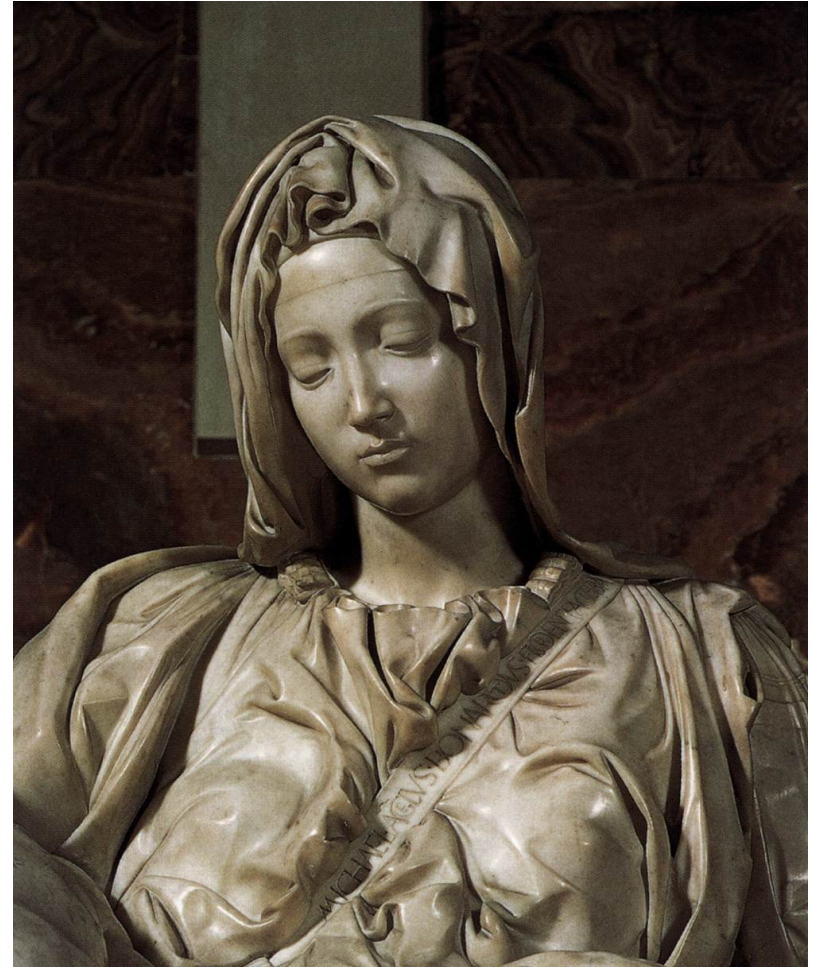


Giorgio Vasari - teoretik



Příklady autorských signatur

Jan van Eyck, Michelangelo



Umělec jako model

Rembrandt (autoportréty: cca 1628, 1659)



Umělec jako romantický hrdina Eugène Delacroix



Umělec versus kritik

Honoré Daumier

obraz *Kritici*, 1862 litografie *Všemohoucí kritik*, 1865



Roland Barthes

text *Smrt autora*, 1967: „zrození čtenáře musí
být na úkor smrti autora“



Autor jako subjekt interpretace

Komplexní přístup k dílu

- Definice autorova stylu či „rukopisu“, fází životního ōuvre
- Rekonstrukce autorovy intence, tj. záměru, s nímž bylo dílo vytvořeno
- Pochopení díla v kontextu autorova tvůrčího vývoje (osobnost autora jako klíč k interpretaci)
- Podíl objednavatele, spolupracovníků – v závislosti na historické roli autora v dané době
- Dílo jako struktura, jako „depozitum sociálních vztahů“, jako nositel invence, tvůrčího principu atd.
- Kritický přístup k autointerpretacím – autor podává jen jeden z možných výkladů, dílo jej přesahuje

- Kulturní recepce: malířství, literatura, hudba, filosofie atd.
- Vizuální a literární reference: invence umělce
- Umělec: biografie, pravidla a motivy umělecké práce
- Souvislosti obrazových druhů (žánrů), styl a modus, žánrové teorie a teorie umění
- Způsob představení: všeobecná a individuální pravidla obrazové reprezentace
- Validace (zplatnění): funkce a význam; srovnávací nazírání
- Ikonografická analýza: obraz-text, ikonografický typ
- Objednavatel nebo trh: historická pravidla recepce umění
- Objednavatel: životopis, pravidla a motivy
- Historický výklad podle zakázky a funkce
- Produkce idejí z invence, referencí, funkce, způsobu představení
- Kreativní abdukce: konjektury souvislostí, produkce významu

Hermeneutické schéma O. Bätschmanna

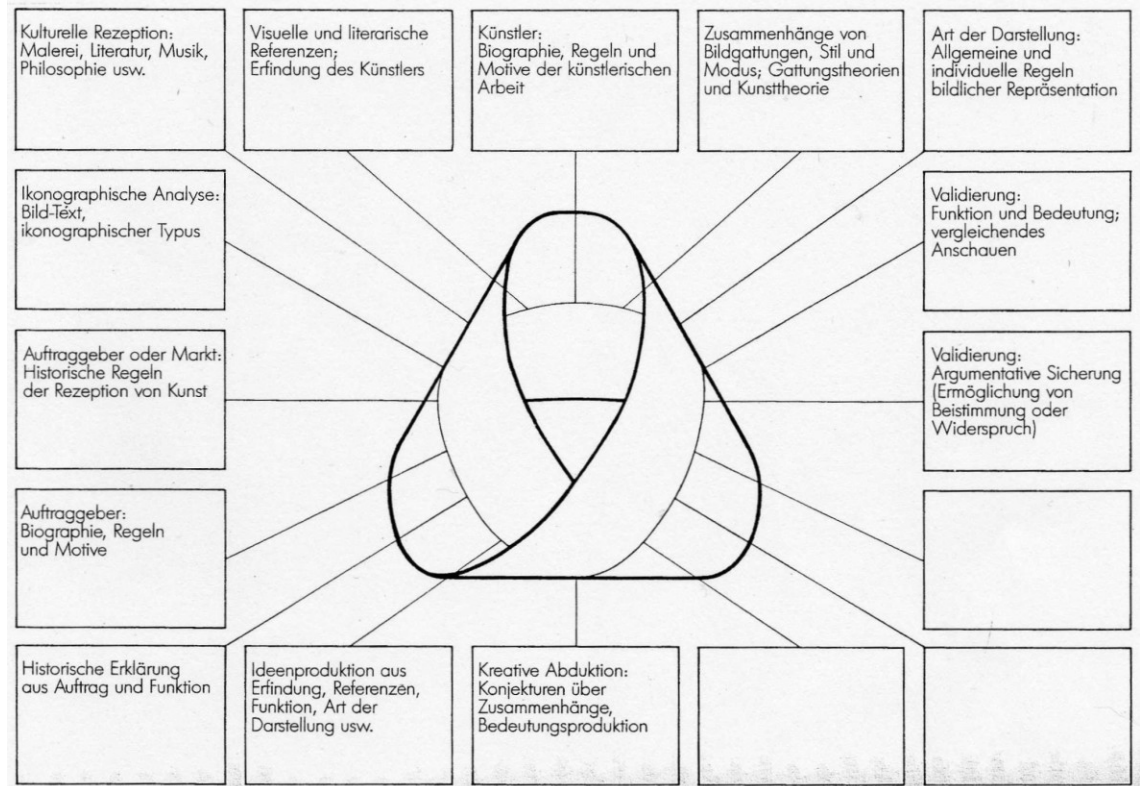


Figura interpretace s jednotlivými úkony

Oskar Bätschmann: Anleitung zur Interpretation. Kunstgeschichtliche Hermeneutik. In: *Kunstgeschichte. Eine Einführung*. Ed. Hans Belting. 3. vyd. Berlin 1988, s. 218.