

Aspekty ovlivňující tvorbu interiéru

Ergonomie a knihovny

Ing. arch. Martin Kovařík

MZLU

Ústav nábytku, designu a bydlení

Obsah přednášky:

- Úvod
- Ergonomické aspekty v interiéru
- Ergonomie pracoviště
- Snad i diskuze...

Úvod

- Ergonomie
= ergon (práce) + nomos (zákon)
- Práce = lidská činnost
- Prostředí (interiér – exteriér)
- Cíle ergonomie
- Nástroje
- Lidská činnost (práce, hobby, sport, odpočinek)

Základní ergonometické aspekty v interiéru

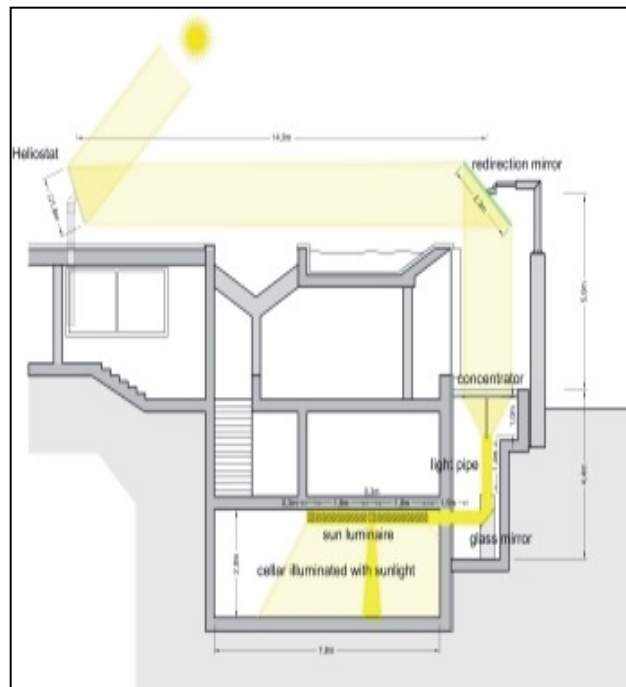
- Teplota (20 – 25°C)
- Vlhkost (30 – 60 % při 20°C)
- Proudění (0,2m/s)
- Výměna vzduchu (2,5 – 6,0 m³/os/hod)
- Čistota vzduchu (chem. + biol.)
- Akustika (do 40 dB)

Osvětlení a barva

- Celkové a lokální osvětlení
- Intenzita
- Barva světla
- Odrazy a odlesky
- Přemístitelnost a nastavitelnost
- Nežádoucí aspekty osvětlení
- Barevnost interiéru

Prof. Christian Bartenbach

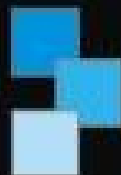
■ LichtLabor, (Innsbruck), Rakousko



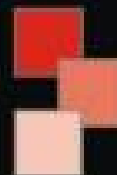
24.5.2010



Ing. arch. Martin Kovařík



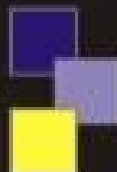
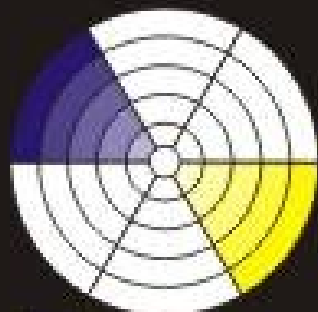
CMYK MARKER CYAN



CMYK MARKER RED

- + Paleta tvořená z jednoho odstínu o různých hodnotách sytosti, tvoří dokonalý soulad, kterým nic nezkazíme.
- může působit poněkud nevýrazně.





CMYK MARKER BLUE

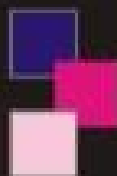
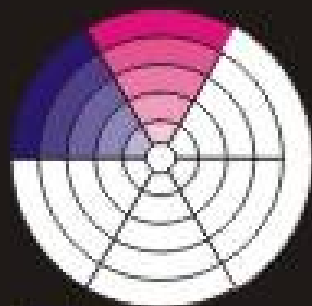


CMYK MARKER YELLOW



Fialky

- + Paleta tvořená ze dvou barev, které tvoří největší barevný kontrast, je velmi výraznou pomůckou hlavně v reklamě, protože přitahuje naše oči a pozornost.
- Někdy může použití kontrastních barev vypadat poněkud kýčovitě.



CMYK MARKER BLUE



CMYK MARKER MAGENTA



Kytice

- + Sousední barvy jsou příbuzné. Netvoří velký kontrast ani jejich kombinace nepůsobí unaveně nebo nudně.
- Pozor na možnost "splnutí čitelnosti".

24.5.2010



24.5.2010





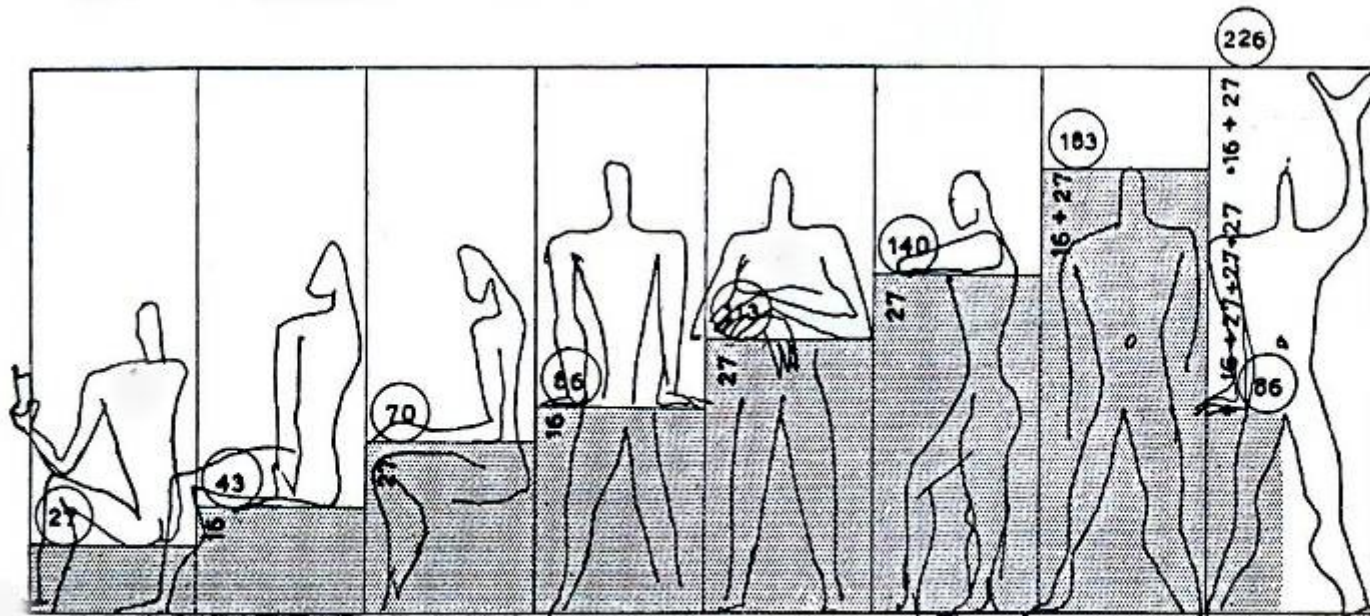
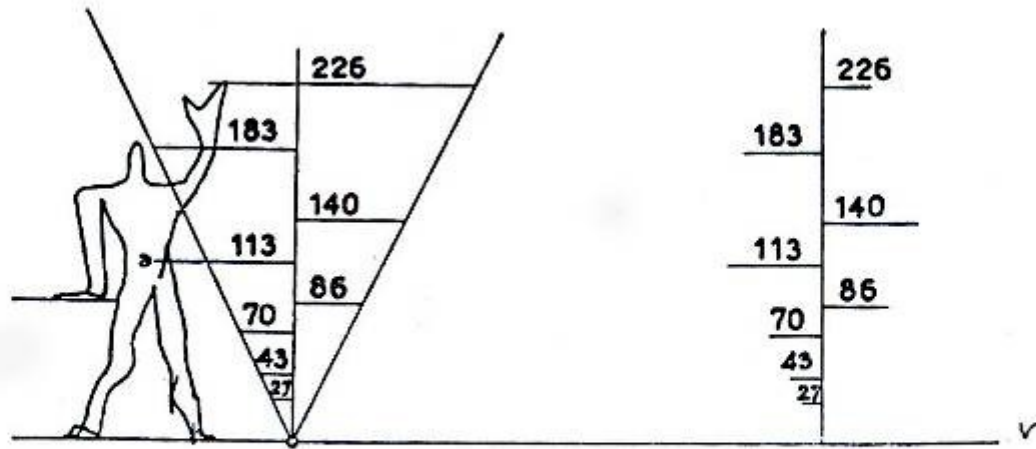
24.5.2010



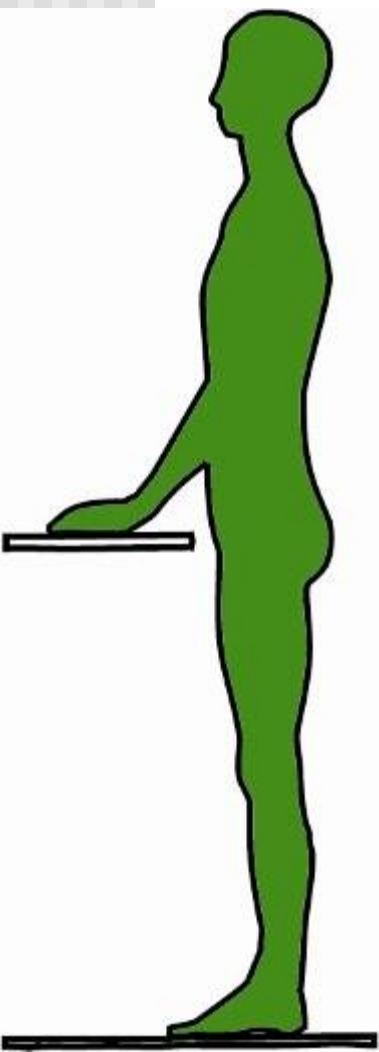
Ing. arch.

Rozměry a antropometrie

- Půdorysné rozměry
- Výšky a lidské tělo
- Alternativní sezení
- Doplnky
- Ergonomie počítačového pracoviště

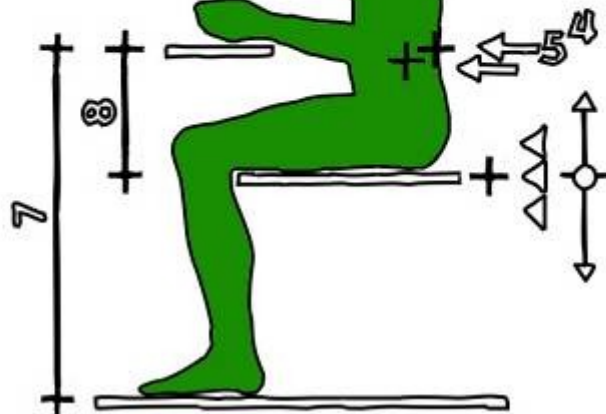


lidské tělo



- 1 →
- 2 →
- 3 →

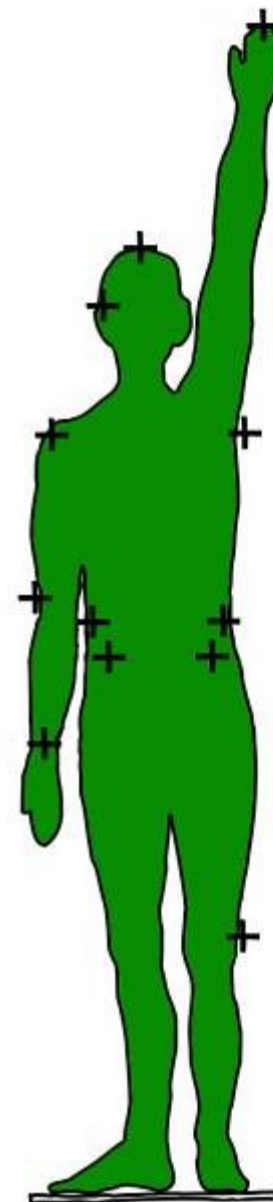
- 6
- 6A
- 6B



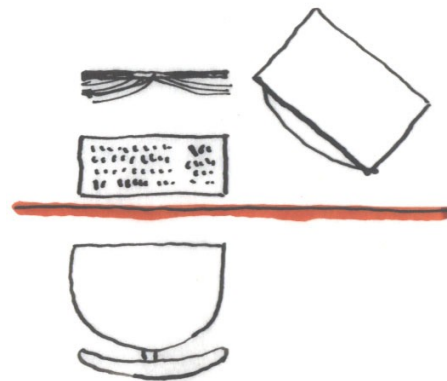
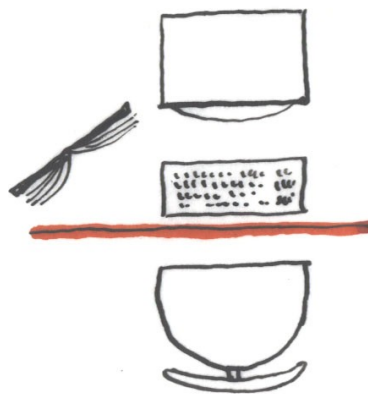
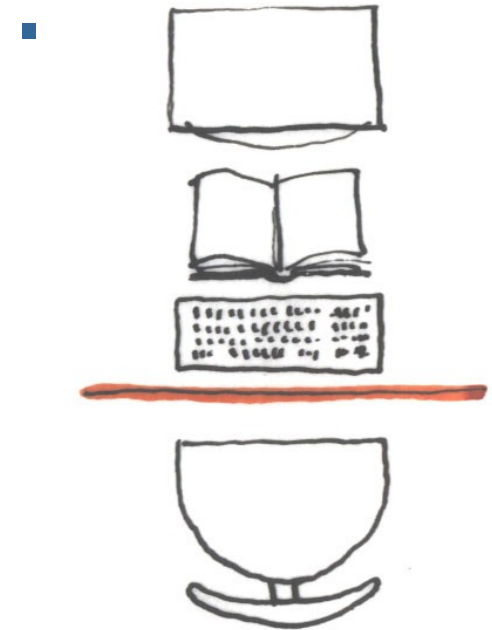
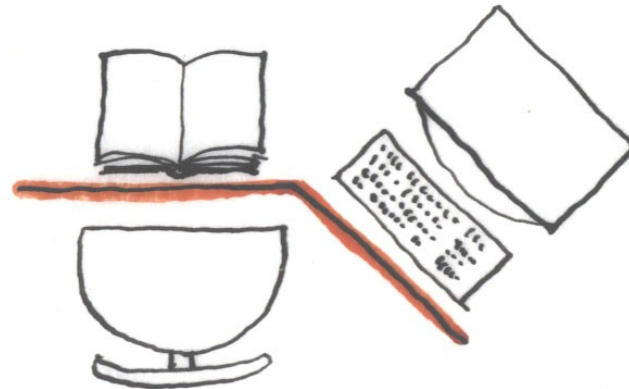
- 1 →
- 2 →
- 3 →
- 4
- 4a 4b →

- 5 →
- 7 →
- 6 →

- 8 →

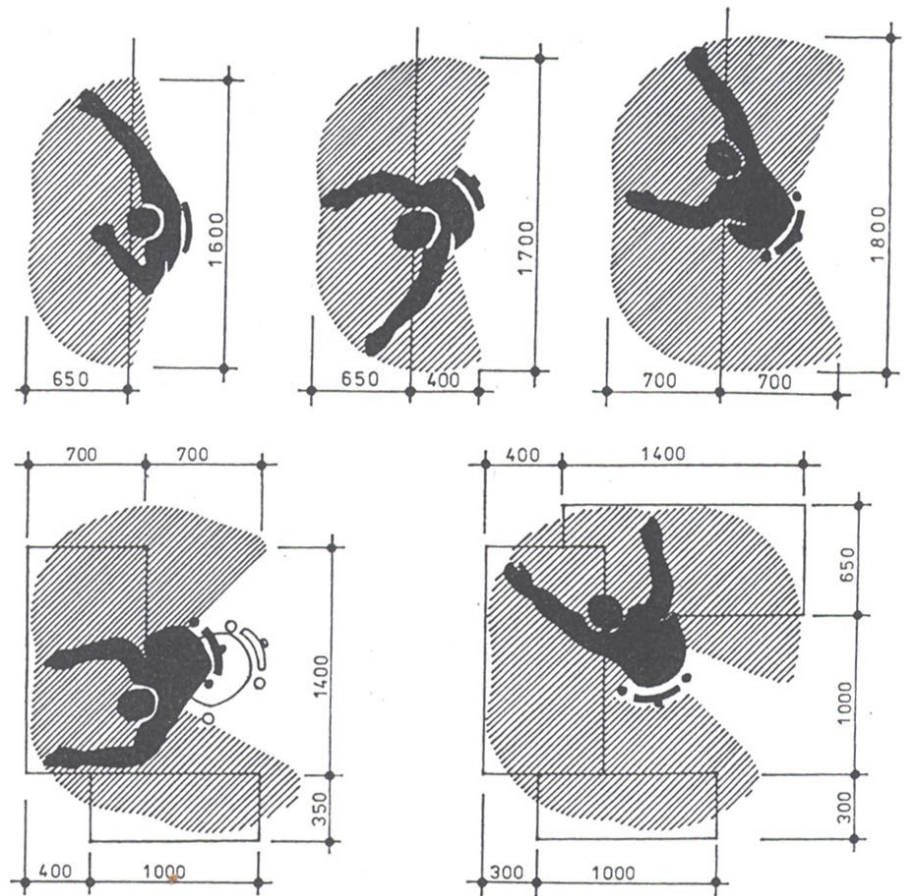


Půdorysné uspořádání: kniha s počítačem



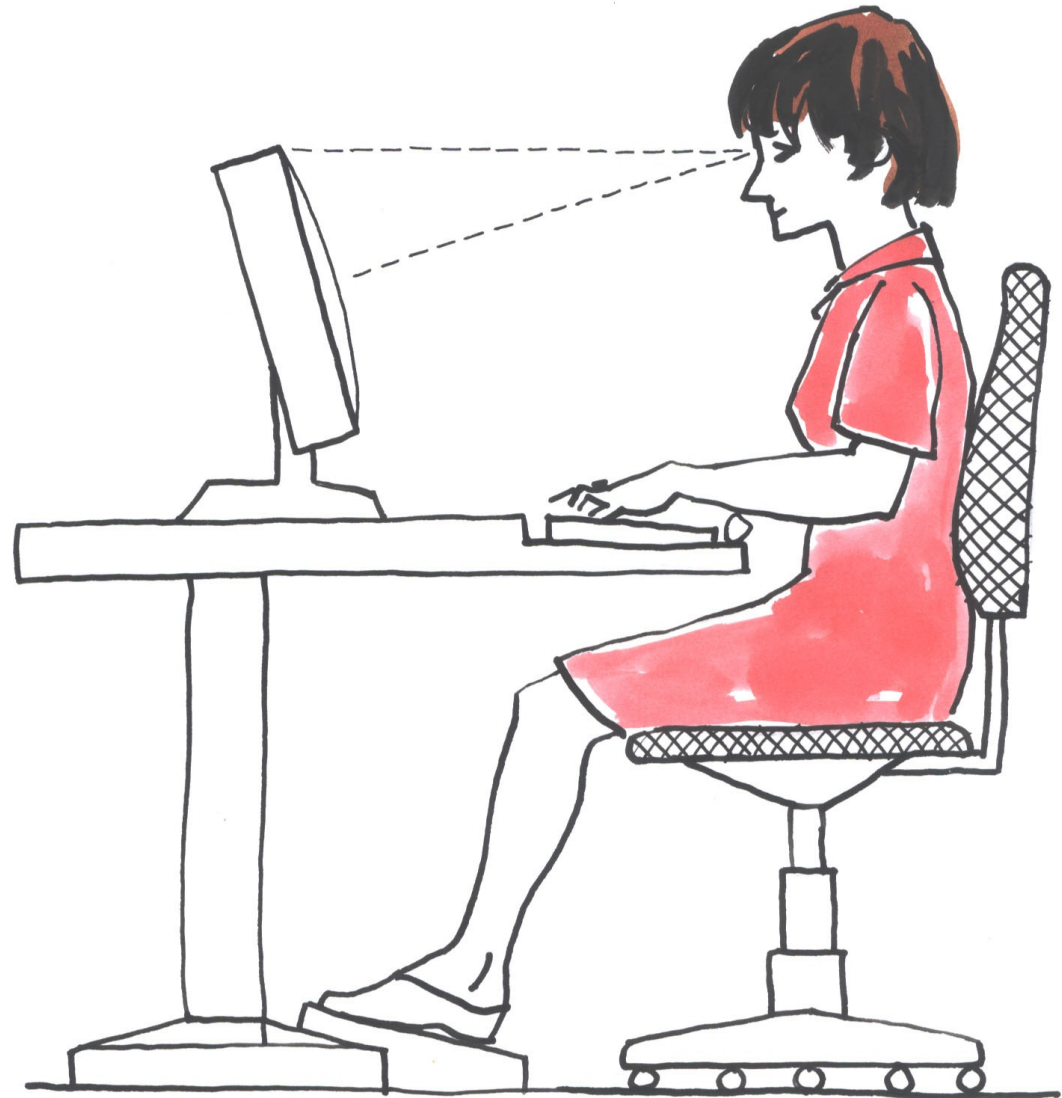
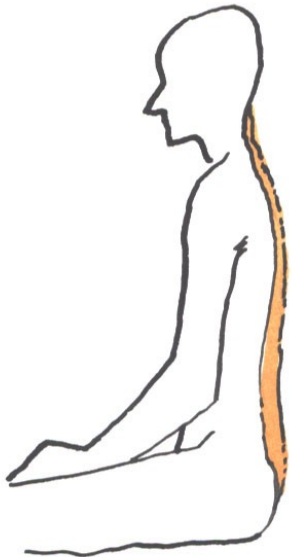


Vliv typu židle na velikost pracovní plochy



Správné sezení

...marnost...



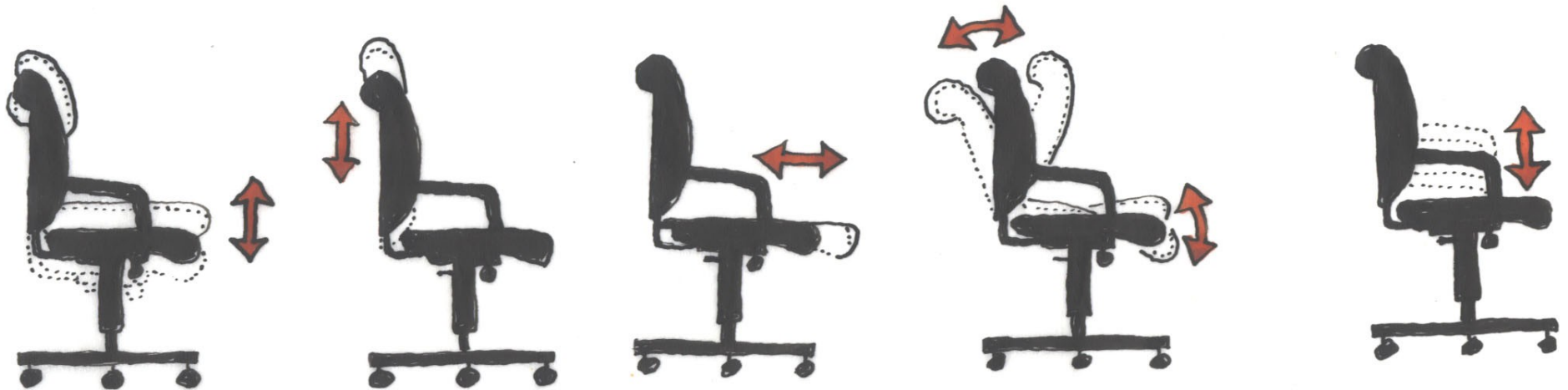
Typ sezení v závislosti na činnosti



Alternativní sezení



Nastavitelnost kancelářské židle



Další negativní vlivy

- Elektrosmog
- Světelný smog
- Akustický smog
- Škodlivé látky
- Technický smog

Diskuze...

...aneb ptejte se na to, co vás
zajímá...

The End

Ing. arch. Martin Kovařík

MZLU

Ústav nábytku, designu a bydlení

makov@volny.cz