

A collection of objects is arranged on the left side of the slide. At the top left is a portion of a chessboard with several pieces. Below it are two medals: one with a red ribbon and a white star, and another with a blue ribbon and a white star. A silver compass is at the bottom left. A pair of gold-rimmed glasses and a thin metal rod with red-tipped ends are positioned in the center-left area.

# Dětská sexualita

Pavel Theiner  
Psychiatrická klinika  
FN Brno



# Obsah sdělení

- ◆ biologický vývoj
- ◆ psychologický vývoj
- ◆ specifika jednotlivých období
- ◆ vybrané kapitoly

# Biologický vývoj sexuality

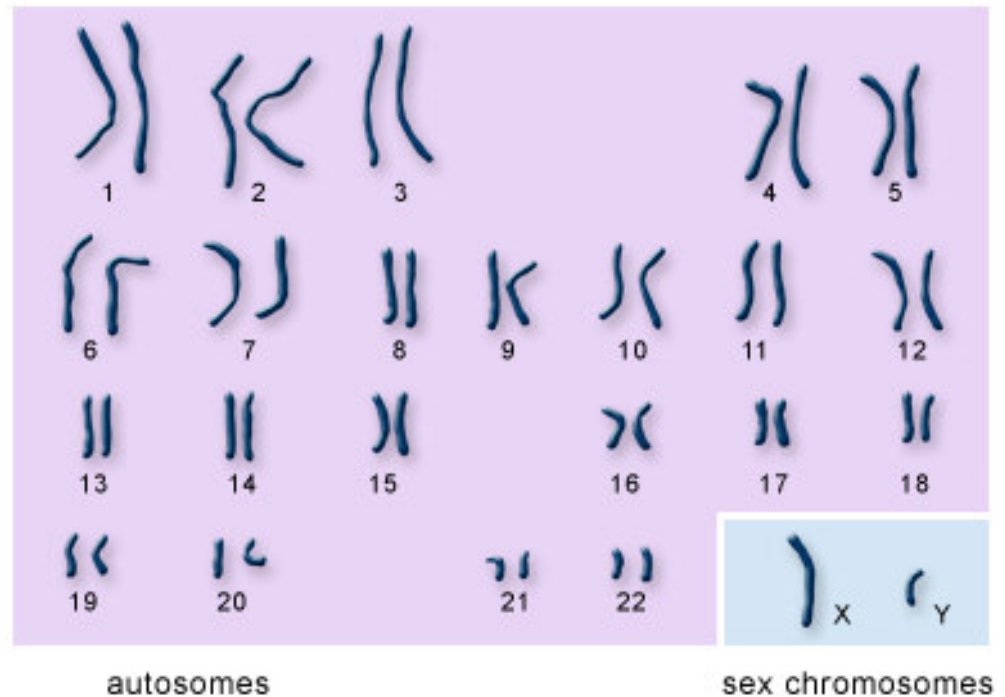
- ◆ sexuální diferenciaci závisí na:
  - genetické determinaci
  - gonadální diferenciaci
  - hormonálním zásobením organismu
  - citlivosti periferních tkání
  - utváření mozkových center identity a orientace





# Biologický vývoj sexuality

- ◆ Genetická determinace
  - Muž:  
46, XY
  - Žena:  
46, XX



U.S. National Library of Medicine

# Určení pohlaví

- ◆ Zevní pohlavní orgány
- ◆ Vnitřní pohlavní orgány
- ◆ Chromozomový vzorec (46XX; 46XY)
- ◆ Účinek endokrinních žláz
- ◆ Pohlaví mozku
- ◆ Výchova
- ◆ Pubertální pohlavní zkušenost
- ◆ Preference jedince



# Determinace pohlaví ve vývoji

- ◆ Otec (spermie) dává chromozom X nebo Y
- ◆ Vlivem genů na chromozomu Y dochází k diferenciaci gonády
- ◆ Gonáda (varle) produkuje hormony, které ovlivní fenotypové vyjádření pohlaví
- ◆ Neprodukuje-li gonáda mužské hormony, je vývoj ženským směrem



# Embryologie – vnitřní genitál

- ◆ Primitivní (nediferencovaná) gonáda
  - 5.-6. týden nitroděložního vývoje
- ◆ Předchůdci zárodečných buněk se vyvíjí již ve 4.týdnu na jiném místě a do gonády putují
- ◆ Působení genů – vývoj varlete (testis)
  - 6.-7. týden nitroděložního života
- ◆ Vývoj směrem k vaječníku (ovariu)
  - 11.-12. týden nitroděložního života





# Embryologie - vnitřní genitál

- ◆ Müllerovy vývody (→ děloha a vejcovody + horní třetina pochvy)
  - 7. týden
- ◆ Antimüllerský hormon (AMH) z varlat vede k zániku M. vývodů
- ◆ Varlata produkují testosteron (T) a jeho vlivem vznikají Wolffovy vývody (→ chámovod, nadvarle a semenné vajíčky)
- ◆ Varle postupně sestupuje břišní dutinou





# Embryologie - zevní genitál

- ◆ Pohlavní hrbolek (bisexuálně založen)
- ◆ Bez testosteronu (T) a dihydrotestosteronu (DHT) se zevní pohlaví vyvíjí ženským směrem – klitoris, labia majora a labia minora
- ◆ S T a DHT se vyvíjí penis a močová trubice, skrotum, do nějž sestoupí varlata



# Biologický vývoj sexuality

- ◆ Utváření mozkových center
  - pravděpodobně ve 4.-6. měsíci
  - o něco dříve centrum pro sex. identifikaci
  - poté centrum pro sex. orientaci
  - oblast hypothalamu
  - souvisí s hladinou a dynamikou hormonů v „kritické“ fázi vývoje



# Psychosexuální vývoj

- ◆ Sigmund Freud a pokračovatelé
  - popření mýtu „nevinného dítěte“
  - vývojová období dle tělesných zón libosti
  - orální fáze (asi do 1. roku)
  - anální fáze (asi do 2.-3. roku)
  - falická fáze (3.-6. rok života)
  - období latence
  - genitální fáze (prepubertální, pubertální)





# Psychosexuální vývoj

- ◆ Orální fáze (raná, pozdní)
  - nejlibnější pocity z oblasti úst a ústní dutiny
  - příjemné pocity i z oblasti genitálu
  - sání u dětí do 1. roku není řízeno hladem



# Psychosexuální vývoj

- ◆ Anální fáze
  - Nemáme fyziologické důkazy o změnách nervového zásobení





# Psychosexuální vývoj

- ◆ Falická fáze (3. – 6. rok života)
  - genitální reakce jsou přítomny již mnohem dříve (erekce, masturbace)
  - senzitivní inervace genitálu narůstá
  - vzrůstá zájem o sexuální aktivity jako takové
  - zájem o sexualitu (otázky na narození, rozdíly mezi chlapci a dívkami)
  - „exhibicionistické“ a „voyeristické“ tendence



# Psychosexuální vývoj

## ◆ Falická fáze

- masturbační aktivity (u 5-6 letých až 60%)
- sexuální hry s jinými dětmi (až 50%)
- u pozdějších problémových dětí se nachází častěji velmi **destruktivní** a **represivní** přístup rodičů k těmto aktivitám



# Psychosexuální vývoj

## ◆ Pohlavní identita

- od 8 let dítě bezpečně přiřadí pohlaví dle zevního genitálu
- dívky jsou obvykle přesnější
- ve věku 4-5 let dává až 50% dětí chyby
- problematická jsou především prsa jako pohlavní symbol
- většina dětí rozlišuje pohlaví do konce 5. roku



# Psychosexuální vývoj

- ◆ Období latence (6-10 let)
  - sexuální impulzy jsou přítomny  
(ale mnohem méně než v předchozím období)
  - navazování vztahů s vrstevníky téhož pohlaví





# Psychosexuální vývoj

## ◆ Puberta

- adrenarche (stimulace růstu, axilární a pubické ochlupení)
- gonadarche (pulsy gonadotropinů)
- bouřlivý růst, vývoj sek. pohl. znaků
- vývoj psychologický, osobnostní
- ujasnění sex. orientace, navazování erotických vztahů



# Sexuální život

- ◆ masturbační aktivity nejčastěji začínají mezi 13-15 lety (dříve a častěji u chlapců)
- ◆ první pohlavní styk nejčastěji v 17-18 letech (snižuje se, rychleji u žen)
- ◆ zdroj informací o sexualitě jsou v naprosté většině kamarádi a známí
- ◆ pozitivní trendy jsou v oblasti antikoncepce

(Weiss, Zvěřina 2001)



# Vybraná témata

- ◆ Sexuální zkušenosti v dětství
- ◆ Dětská masturbace
- ◆ Dětské sexuální hry
- ◆ Budoucí deviace?
- ◆ Sexuální zneužití dítěte
- ◆ Poruchy pohlavní identity

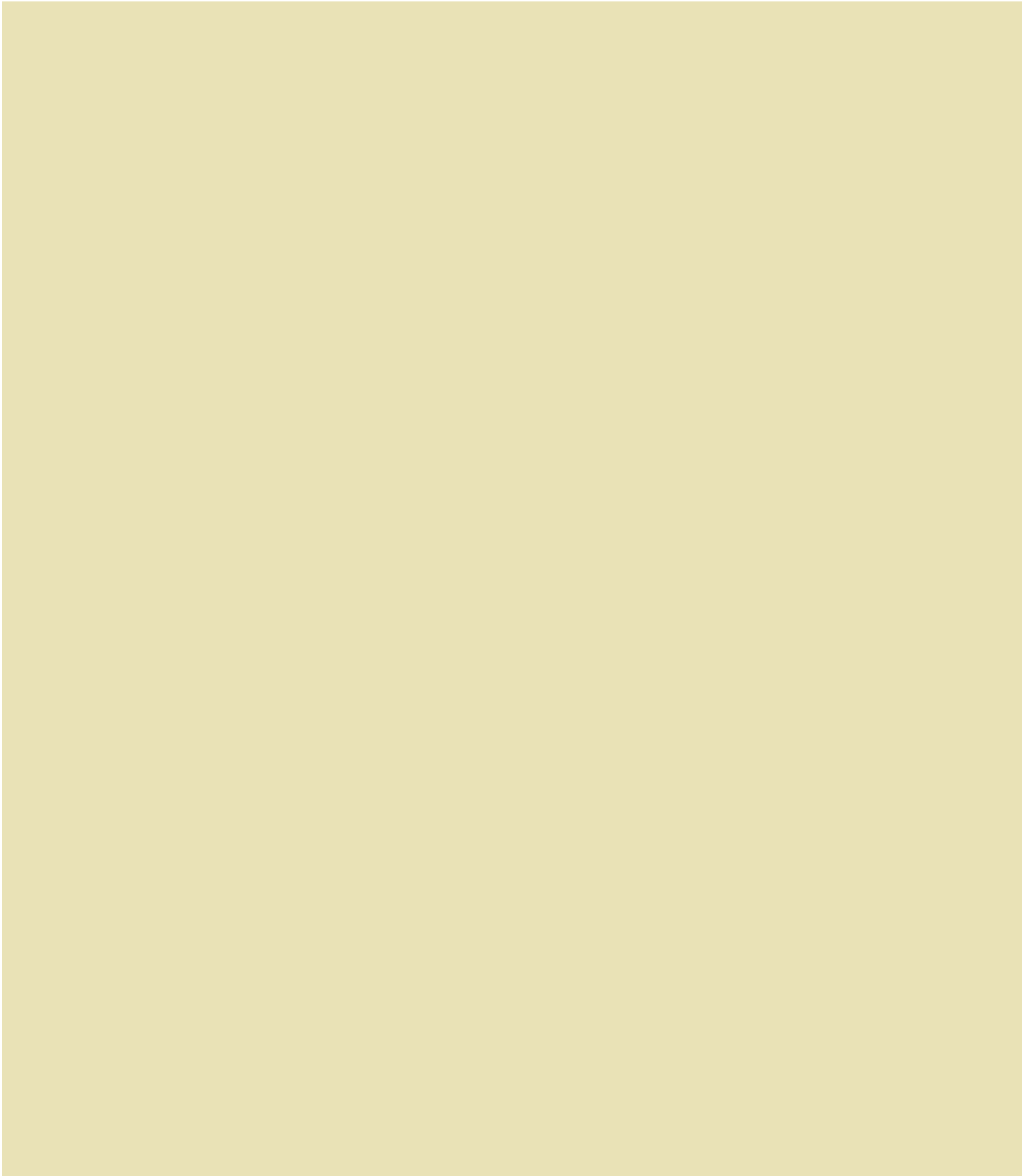




# Sexuální zkušenosti v dětství

- ◆ Studie – odpovědi švédských středoškoláků (věk 18,6 roků)
- ◆ Sexuální zkušenosti před 13. rokem
- ◆ 83% mělo masturbační aktivity
- ◆ 82,5% sex. aktivity s jiným dítětem
- ◆ Většina měla vzájemné aktivity s vrstevníkem
- ◆ Dívky měly více stejnopohlavních zkušeností
- ◆ 13% bylo k sex. aktivitám nějak nuceno
- ◆ 8,2% přinutilo jiné dítě k těmto aktivitám





ERROR: stackunderflow  
OFFENDING COMMAND: ~

STACK: