

# Organizace a ochrana

knihovního fondu

Martin Krčál

# Knihovní fond

- organizovaný soubor dokumentů (k.j.)
- plánované budování
- vyznačeno vlastnictví knihovny
  - ❖ např. signatura, razítko organizace
- typ a funkce knihovny
  - ❖ veřejná x VŠ knihovna
- cílová skupina
  - ❖ počet, složení

# Vlastnosti KF

- dynamičnost
- reflexe požadavků čtenářů
- problematika životnosti informací
- forma dokumentů
- prostory knihovny



# Přístupnost fondu

- volně přístupný fond **x** po objednání
- výhody, nevýhody



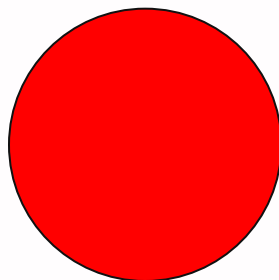
# Statusy dokumentů ve fondu

## ■ absenční

- ❖ krátkodobé, klasické, dlouhodobé výpůjčky

## ■ prezenční

- ❖ výpůjčky přes noc



# Práce s knihovním fondem

= linka zpracování:

- doplňování

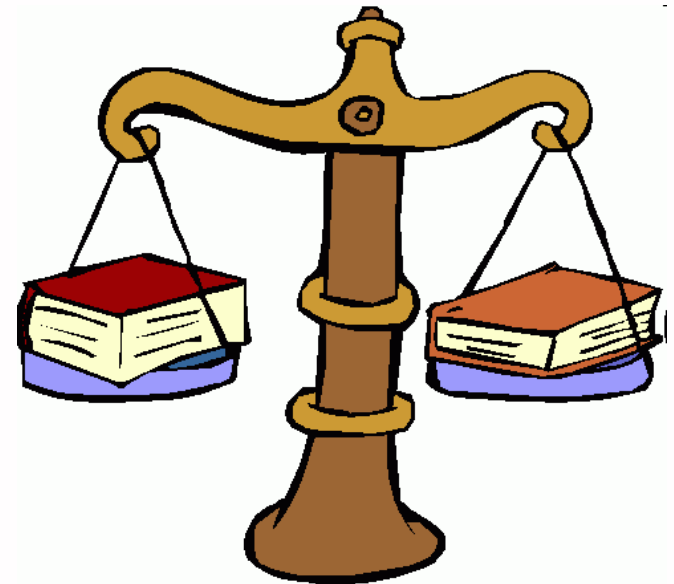
- přemísťování

  - ❖ např. sklad, pobočka, jiná oborová skupina

  - ❖ statistiky půjčovanosti

  - ❖ katalog, AKS

- vyřazování



# Vyřazování

- odstranění knih. jednotek z fondu
  - ❖ katalog AKS, úbytkový seznam
- důvody:
  - ❖ zastaralý obsah, poškození, ztráta
- nabídkový seznam
  - ❖ partnerské knihovny
  - ❖ konference Knihovna
  - ❖ antikvariáty
  - ❖ čtenáři (symbolický poplatek nebo zdarma)
  - ❖ sběrný dvůr (až 2Kč/kg)

# Revize

- Knihovní zákon (257/2001 Sb.)
  - ❖ §16 Evidence a revize knihovního fondu
- Cíl = zjištění skutečného stavu fondu
- Frekvence revize

Fond	Frekvence
do 100 000	5 let
100 001 - 200 000	10 let
200 001 - 1 000 000	15 let
1 000 001 - 3 000 000	5% fondu/rok
3 000 000+	200 000 k.j./rok





# Revize

## ■ Mimořádná revize

- ❖ nařízení nadřízeného orgánu, změna pracovníka, násilné vniknutí, nalezení knih mimo knihovnu

## ■ Namátková a zkrácená revize

## ■ Forma revize:

- ❖ porovnání s přírůstkovým seznamem
- ❖ porovnání s místním seznamem

## ■ Komise (2+ členové)

# Výsledky a řešení

- nedohledané knihy
  - ❖ odpisy, nahrazení
- knihy nejsou zapsány
  - ❖ neprodleně zapsat
- přír. seznam není správně veden
  - ❖ opravit
- nalezení chybějících knih
  - ❖ přesun na správné místo, změna statusu
- objevení zastaralých knih
  - ❖ odpis

# Protokol o revizi

- rozsah a doba revize
- druh seznamu
- členové revizní komise
  - ❖ + kdo se na revizi podílel
- seznam chybějících knih
- návrhy opatření
  - ❖ poškozené, chybějící knihy
  - ❖ provozní změny

# Revize

## ■ supervize

- ❖ dohledávání chybějících knih

## ■ odpisy bez řízení o náhradě škody

- ❖ do 0,5% výpůjček
- ❖ jinak úhrada škody institucí + správní řízení s osobou odpovědnou za fond

## ■ technické zabezpečení revize

- ❖ čtečky čárových kódů
- ❖ technologie RFID
- ❖ ruční

# Značení fondu

- signatury
- lokační a orientační funkce
- informační systém knihovny
  - ❖ popisky regálů
  - ❖ navigace v knihovně

# Stavění fondu

- jaké druhy stavění fondu znáte?
- kdy je vhodné je použít?
- máte oblíbené signatury



# Stavění fondu

- pořadové číslo
- abecední
  - ❖ autor, název (beletrie)
- oborové
  - ❖ skupiny, klasifikace
- geografické
- jazykové
- formátové, druhové

# Stavění fondu

## ■ kombinace

- ❖ FF MU - MDT + autor
- ❖ ESF MU - skupina + číslo
- ❖ FSS MU - skupina, pořadové číslo, indexy
- ❖ GeoÚ PŘF UK - formát, skupina, číslo, indexy

## ■ barvy







**OCHRANA**

**KNIHOVNÍHO FONDU**

# Definice

## ■ Ochrana fondu

- ❖ běžné činnosti, skladování, uchovávání, zabezpečení, kvalifikace knihovníků,...

## ■ Konzervace fondu

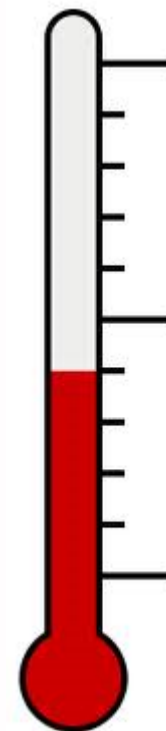
- ❖ specifické činnosti, ochrana proti degradačním procesům, poškození a zkáze

## ■ Restaurování fondu

- ❖ činnosti vedoucí k vylepšení stavu fondu (čas, živelné pohromy, používání,...)

# Teplota a vlhkost

- udržovat stálé podmínky
- nižší teplota
  - ❖ knihy x čtenář
  - ❖ kompromis 16-21°C
- vlhkost 40-60%
- kontrola přístroji, klimatizace, odvlhčovače, větrání
- problém ve skladech
  - ❖ vyšší vlhkost, plísně



# Světlo

- nepřítel knihovního fondu
  - ❖ škodí umělé i přirozené
- co nejnižší intenzita světla
  - ❖ 50 luxů ve výstavních prostorách
  - ❖ sklady tma
- žaluzie a UV filtry na oknech
- žárovky lepší než zářivky
  - ❖ mezi regály každé 2m 1x40-60W
  - ❖ v uličce každé 4-5m 1x75W
- problematika starých tisků



# Znečištění ovzduší

- problematický prach
  - ❖ kyselost papíru
- pravidelné vysávání
- zabezpečení oken, klimatizace, cirkulace vzduchu
- prašnost ve skladu
  - ❖ těsnost regálů, protiprachové manžety



# Živelné pohromy

- voda
- oheň
- válečné konflikty
  
- evakuační plán

# Voda

- povodně, vodovodní havárie, zatíkáání
- zvýšení vlhkosti
- obrana
  - ❖ knihovny ve vyšších patrech
  - ❖ vzácné knihy ve vyšších patrech
- zmrazování fondů



# Oheň

- protipožární plán
- hasicí přístroje
- nouzové východy
  - ❖ dobře označené, uvolněné





# Biologické faktory

- brouci, plísně, hlodavci
- souvisí s prostředím
- dezinfekce (Savo)
- dezinfekce
- deratizace



# Krádeže

- krádeže dokumentů, techniky
- minimalizovat nebezpečí krádeží
- vhodné rozmístění služeb
  - ❖ stálý dozor
- dostatečné personální zabezpečení
- šatny, odkládací prostory
- kamerový systém (ano x ne)
- ideální 1 vchod/východ
- zabezpečení oken

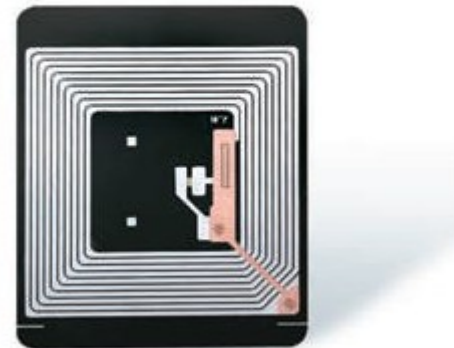


# Zabezpečení dokumentů

- magnetické proužky
- RFID čipy



X



# Detekční brány + de/aktivátory



# Speciální dokumenty

## ■ jak je chránit

- ❖ staré tisky
- ❖ mikrofiše
- ❖ fotografie



# Zdroje

- STÖCKLOVÁ, Anna. *Organizace a ochrana knihovního fondu*. Verze 1.0. Praha, 2008. Dostupný z WWW po autentizaci: <[http://texty.jinonice.cuni.cz/studijni-texty/stocklova-anna/stocklova\\_04.pdf/attachment\\_download/file](http://texty.jinonice.cuni.cz/studijni-texty/stocklova-anna/stocklova_04.pdf/attachment_download/file)>.
- *Knihovnické minimum : příručka pro účastníky kurzu*. Zlín, Krajská knihovna F. Bartoše, 2006. Dostupný z WWW: <[http://www.kfbz.cz/DOWNLOAD/km\\_prirucka.pdf](http://www.kfbz.cz/DOWNLOAD/km_prirucka.pdf)>.
- *Národní knihovna České republiky* [online]. Praha : Národní knihovna České republiky, 2006, 15.08.2007 [cit. 2011-03-16]. Ochrana knihovních fondů. Dostupný z WWW: <[http://www.nkp.cz/pages/page.php3?page=weba\\_vlivy.htm](http://www.nkp.cz/pages/page.php3?page=weba_vlivy.htm)>.
- McILWAINE, John. *Živelní pohromy a havárie : prevence a plánování : stručný manuál*. Z angl orig. přel. M. Ressler. 1. vyd. Praha : Národní knihovna ČR, 2007. 67 s. Dostupný z WWW: <[http://knihovnam.nkp.cz/docs/IFLA\\_zivelni\\_pohromy.pdf](http://knihovnam.nkp.cz/docs/IFLA_zivelni_pohromy.pdf)>.

# Závěr



**Děkuji Vám za pozornost**

**Martin Krčál**  
**[krcal@fss.muni.cz](mailto:krcal@fss.muni.cz)**