

Ženská koruna – začátek 14. Století (Paříž?, Sicílie?), s figurami orlů a květinovými ornamenty, z pokladu ze Slezské Středy



## BROŽE

### Prstencové brože

Brož s kamejí – jižní Itálie, 3. Čtvrtina 13. Století, z pokladu ze Slezské Středy



2. polovina 13. století ->



Konec 13. století



Fragmenty broží z 13./14. Století



Ze stříbra, 1. polovina 14. století, s aplikacemi rukou a s nápisem



Abb. 190 · Ringbrosche von Weißenfels (Inv.-Nr. Mo-LMK-E-163). Draufsicht

Abb. 191 · Ringbrosche von Weißenfels (Inv.-Nr. Mo-LMK-E-163)

Abb. 192 · Ringbrosche von Weißenfels (Inv.-Nr. Mo-LMK-E-163)

Stříbrná, 14. století



14. století, se šesti půlkruhy





**Brož s onyxem – 1240 – 1250**



**Brož s filigránovou výzdobou – 1. polovina 13. století**

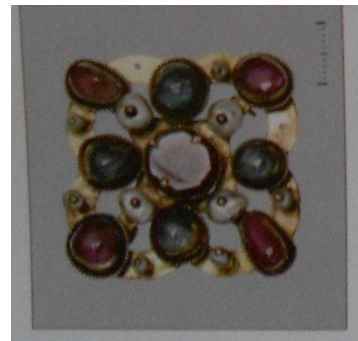


**Brože čtvercového tvaru**

2. polovina 13. století



1320 -1340, stříbrná se safíry, rubíny, almandiny a perlami



**Brož ve tvaru hvězdy s 5 cípy a s almandinem, 14. století**



**Brož ve tvaru luku a šípu, s nápisem** – 1. polovina 14. století, zlatá s almandiny a perlami



## PŘÍVĚSKY

Pár přívěsků oboustranně zdobených- přívěšek ve tvaru půlměsíce s nastaveným vykrojeným trojlistem, avers zdobený filigránem, 12. – 13. Století. Z pokladu ze Slezské Středy



Přívěšek s jednostrannou výzdobou – přívěšek kruhového tvaru nahoře vystřižený do půlměsíce s trojlistem na koncích, s filigránovou výzdobou a s granáty. Vyskytovaly se v páru – poukazuje se na možnost nošení jako náušnic. Zcela jistě sloužili k ozdobě ženské hlavy. 13. století



**Spona nebo náramek s figurkou ptáčka** – 13. Století, z pokladu ze Slezské Středy



## PRSTENY

### Prstény se safírem:

S modlitbou Zdrávas, 2. pol. 13. stol. – poč. 14. Stol, z pokladu ze Slezské Sředy



<- 2. polovina 13. století – začátek 14.století

1.polovina 14.století ->



2. čtvrtina 14. Století



Střední Evropa, polovina 14. Století, z pokladu ze Slezské Sředy

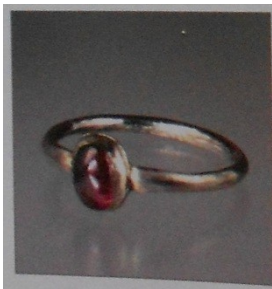




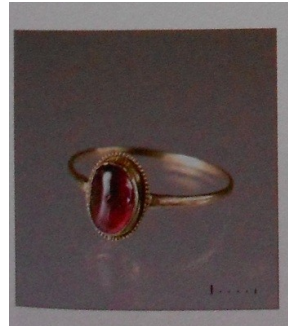
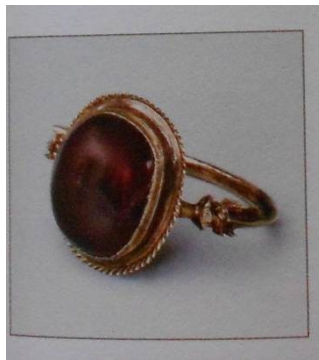
14.století

### Prsteny s almandinem

2.polovina 13.století –začátek 14.století



2.čtvrtina 14.století



### Prsteny se smaragdem - 14.století



## **Prsteny s horským křišťálem**

pol.13.století – zač. 14.století



1.polovina 14.století



**Prsten s tyrkysem** – 2. polovina 13. století - začátek 14. století



**Prsten s vyobrazením leoparda** – 13. století





### Prsteny se symbolem měsíce a hvězdy:

- střední Evropa, 13. stol. - 1. pol. 14. století, z pokladu ze Slezske Středy
- 13./14.století



Prsten zvaný Manipul sv. Eligia z pokladu ze Slezske Středy



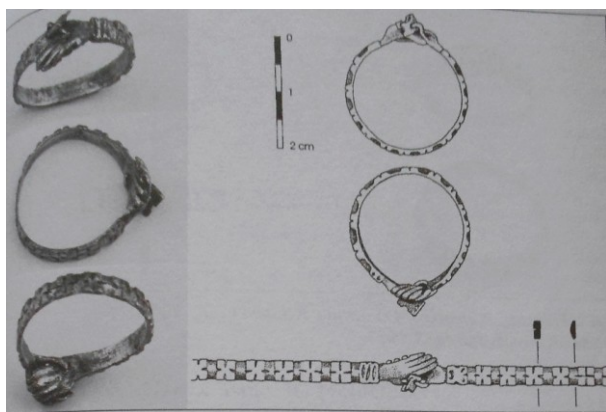
„Fede rings“ – prsteny se symbolem spojených rukou, symbolika: tento motiv „dextratum iunction“= spojení pravých rukou se objevuje už od starověku (i na římských mincích, symbol míru a jednoty), rozšířený byl také ve středověku. Často doplňováno dalšími motivy – hlavně v 15. Století (např. na druhé straně prstenu hlava ženy, srdce, holubice...).

1.polovina 14.století – zlatý židovský svatební prsten

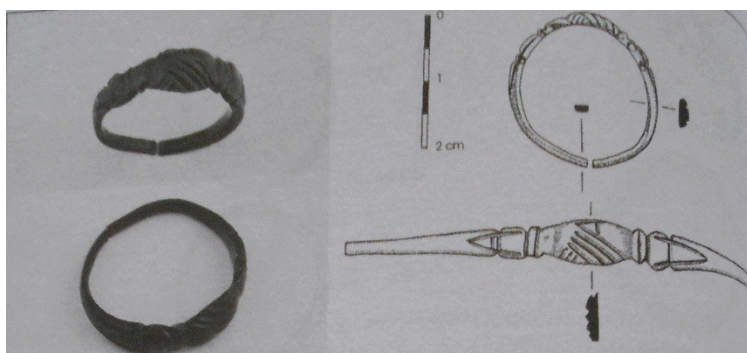




3. třetina 14. stol. – začátek 15. Stol.



1.čtvrtina 15. století, Rokštejn



## OPASKY A PÁSOVÁ KOVÁNÍ

Ozdobný pás z pokladu ze Slezské Středy, 13. /14. stol.



Nákončí opasku, 2.čtvrtina 14.století



### Ozdoby opasku

- 2.čtvrtina 14.století



- na konci s aplikacemi květů



2. čtvrtina 14.století



aplikace ve tvaru spojených rukou, 2.čtvrtina 14.století

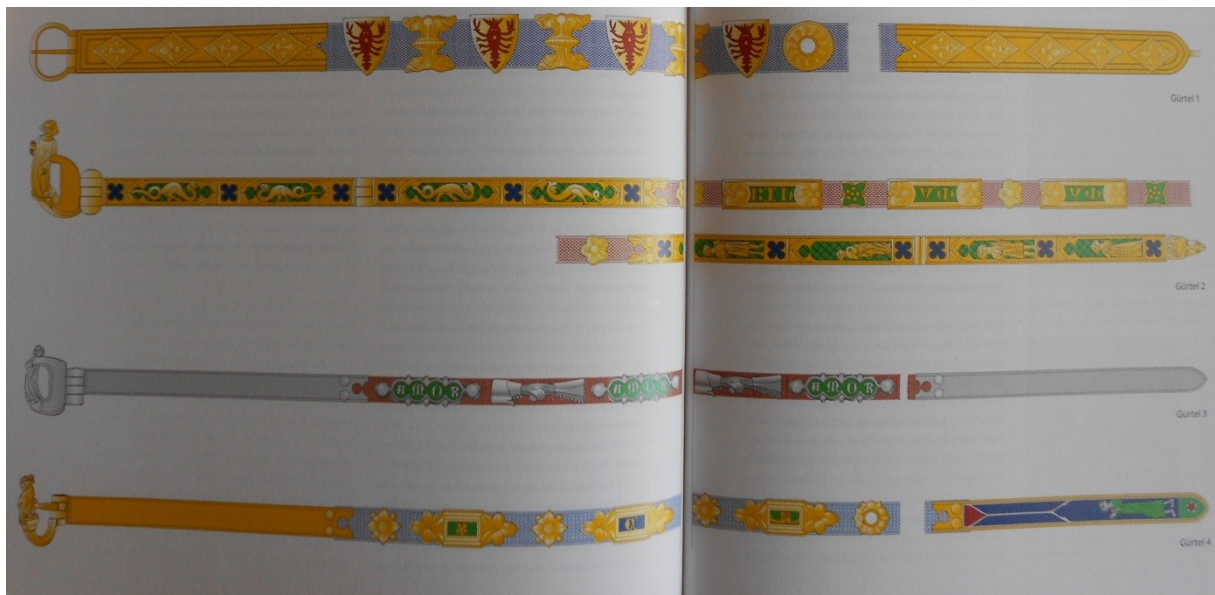


S erbovním štítem, 2. čtvrtina 14.století





## Rekonstrukce opasků



## PERLY A TRUBIČKY

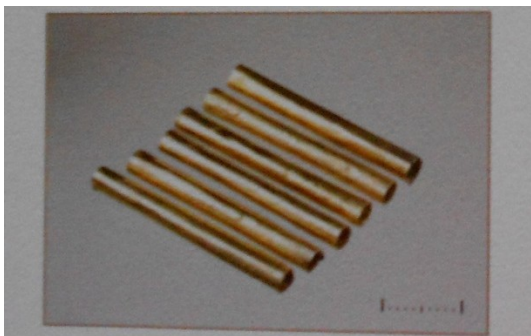
- duté, konec 13. stol./1.pol. 14.stol.



- hladké duté, konec 13.stol./1.pol.14.stol.



- konec 13.stol./1.pol. 14.století





## OZDOBY ODĚVU

**Ve tvaru draka** – stříbrné, konec 13.století - začátek 14.století



**Ve tvaru květu** – 13.století – 1.polovina 14.století



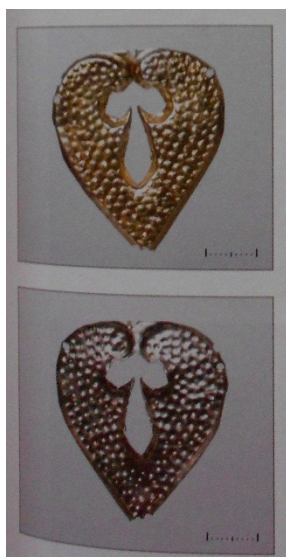
**Orel** – 13.století/1. polovina 14.století



**Ve tvaru lví hlavy – konec 13.století – polovina 14.století**



**Srdcovité – 1. Polovina 14. století**



**Liliovité – 1. Polovina 14.století**



**Ve tvaru hexagramu**

