

# Architektura – design ?

Ikonické stavitelství



# Éra ikonického stavitelství

---

- Velkolepé , unikátní stavby s cílem zviditelnit dané místo, instituci apod.
- Ikonické stavitelství existuje již dlouho
  - Gustav Eiffel (1832-1923)
  - Jorn Utzon (1918 – 2008)

- 1889 „marketingový tah pro Paříž“



- 
- „*Sydney konečně na mapě současné architektury*“



# Guggenheim Bilbao

- Frank Gehry 1997
- „*Příklad architektury jako obrazu*“
- Startekti



# Startekti

---

- Kdo je podle Vás tzv. „startekt“ současnosti?
- Znáte nějaká jména zástupců této skupiny?

# Norman Foster

- 30 St Mary Axe, Londýn  
– „okurka“
- 2000-2004





# Zaha Hadid

---

- Cincinnati, Ohio
- Rosenthal Center for Contemporary Art
- 2003



# Daniel Liebeskid

- Židovské muzeum v Berlíně, (1989-99)



- 
- Proti startektům protireakce ohleduplnějších designérů
  - Projekty odpovídají místním zvyklostem
  - Silně intelektuální přístup

# Jean Nouvel

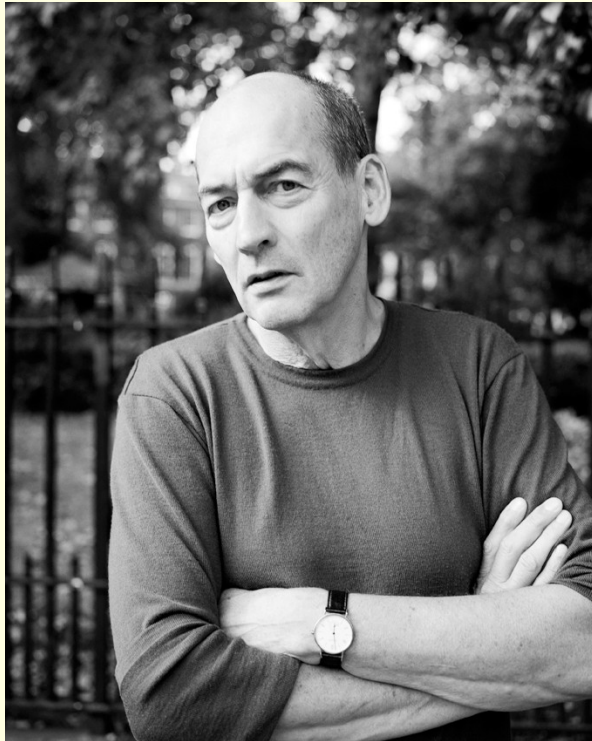
---

- 2005
- Barcelona
- Torre Agbar



# Rem Koolhaas

- Seattle Central Library
- Seattle, USA
- 2004



# Foreign Office Architects

- Kampus Ravensbourne College of Design and Communication
- Greenwich London
- Manželė:Farshid Moussavi a Alejandro Zaera-Polo



# Podmínky exploze arch. kreativity

---

- Globalizace
- Prosperující světová ekonomika
- Poptávka po rozsáhlých stavbách, zj. pro obchodní společnosti a značky
- Dále pro kulturní instituce, tzn. poptávka po unikátním a rozpoznatelném designu
- Vysoké stavební náklady kompenzuje publicita a příliv návštěvníků, součást PR

- 
- Dokonalý PC software
  - Malé avantgardní ateliéry pracují na velkých zámořských projektech
    - Př. Foreign Design Architects – Přístavní terminál Jokohama

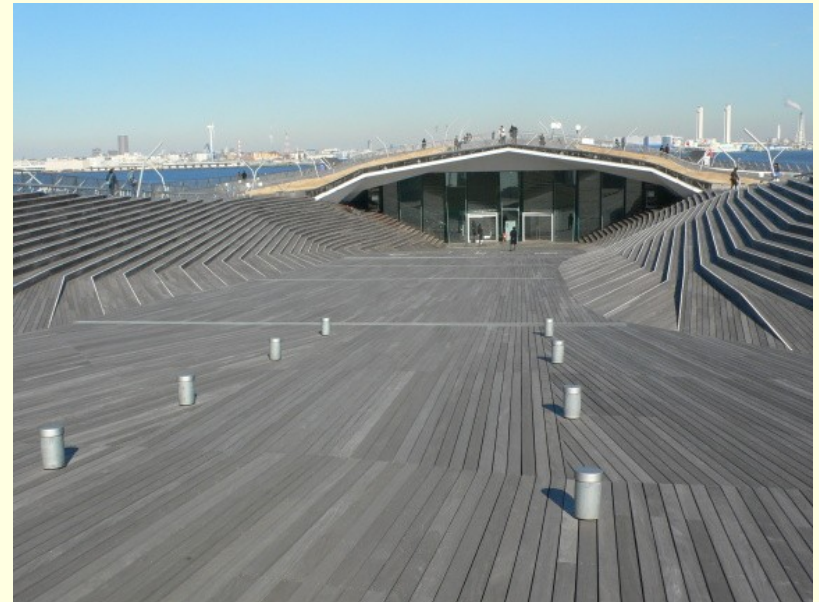


# Přístavní terminál Jokohama



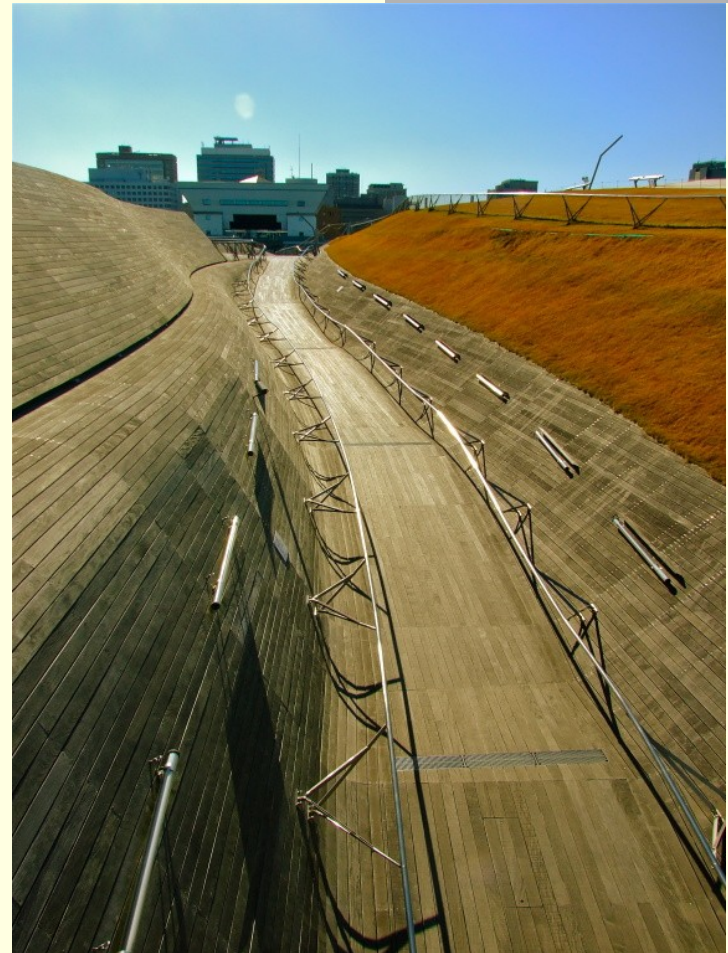
# Přístavní terminál Jokohama

---



# Přístavní terminál Jokohama

- V roce 1994 vyhrál londýnský ateliér FOA mezinárodní soutěž.
- Klient navrhl jako východisko projektu koncept ri-wa-minato, zprostředkování mezi různostmi.
- Různostmi se rozumí rozhraní mezi zahradou a přístavem, ale také mezi obyvateli Yokohamy a zbytkem světa.



# Přístavní terminál Jokohama



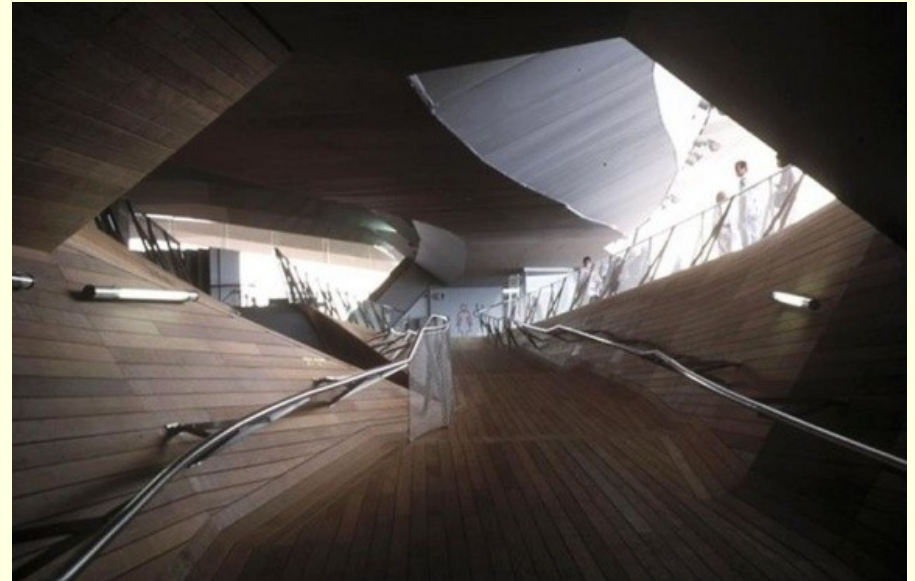
# Přístavní terminál Jokohama

- zprostředkující zařízení mezi dvěma velkými sociálními mechanismy
- systém jokohamských veřejných prostor a řízení provozu osobní lodní dopravy



# Přístavní terminál Jokohama

- Veřejný prostor se zabaluje kolem terminálu, nedbá na jeho symbolický význam brány do města
- dekóduje rituály cestování a funkční strukturu
- krajina bez instrukcí pro pobyt v ní



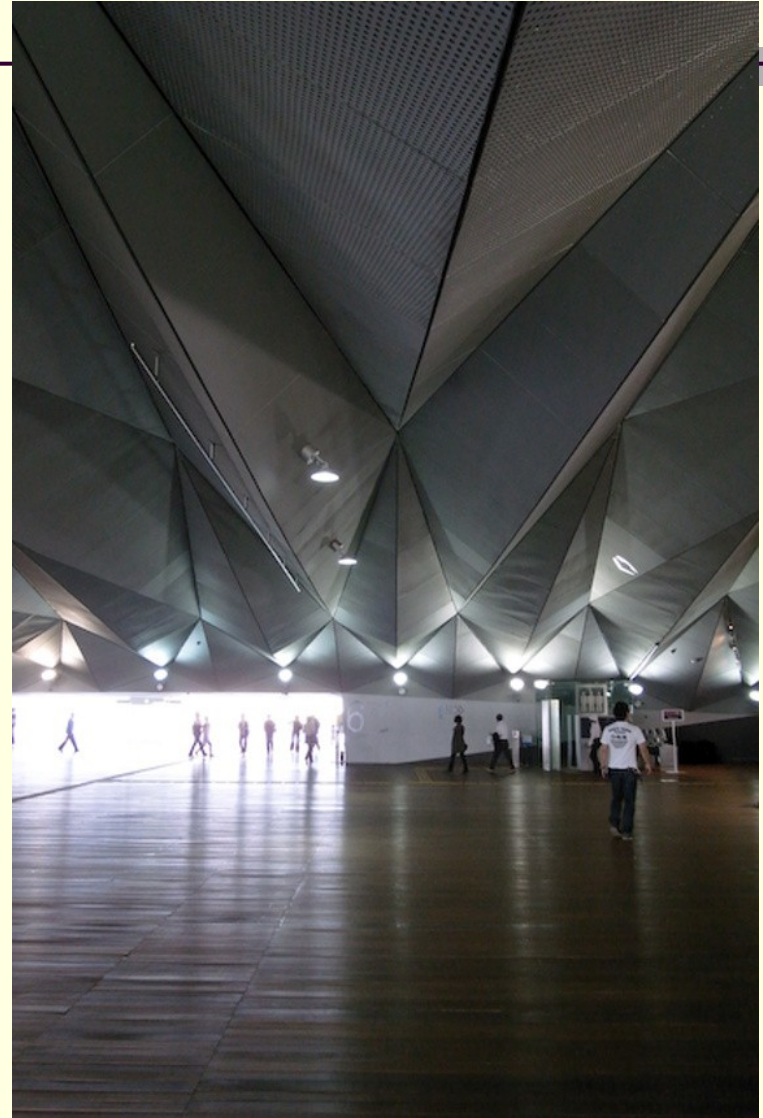
# Přístavní terminál Jokohama

---

- Navrhované řešení redukovalo množství energie potřebné k přechodu z jedné situace do druhé, od místních obyvatel k cizím návštěvníkům atd.
- Terminál se stal prvním průnikem do městského prostoru v Jokohamské zátocce.
- Krajina, veřejný prostor, volně přechází z města do zátoky a prolíná se s vnitřními prostory terminálu.
- Výraz krajiny podporuje prostorové členění celé stavby i materiálové řešení povrchů.
- Objevují se zde „krajinotvorné“ prvky, samozřejmě v přeneseném významu, jako například delta, záliv, kaňon, řečiště, nábřeží, pohoří atd.

# Přístavní terminál Jokohama

- Zaklenutí vnitřního prostoru terminálu se dá přirovnat k origami, které využívá lomenice jako základního prvku prostorové tuhosti.





# Znaky postmoderní architektury

---

- Nárůst budov bublinovitého tvaru
  - NatWest Media Centre – Future Systems
  - Projekt Eden – Nicolas Grimshaw

# NatWest Media Centre – Future Systems - Kaplický

---



# NatWest Media Centre – Future Systems

---



# Projekt Eden – Nicolas Grimshaw

- 2001
- Cornwall, UK



# Projekt Eden – Nicolas Grimshaw



# Projekt Eden – Nicolas Grimshaw

---



# Projekt Eden – Nicolas Grimshaw

---



# Projekt Eden – Nicolas Grimshaw

---





# Znaky postmoderní architektury

---

- Bublinovitý tvar vystřídaly idiosynkratické lomené tvary
- Veřejná knihovna v Seattlu od Rema Koolhase
- Vědecké centrum Phaeno od Zahy Hadid
  - *idiosynkratický* [řec.] svérázný, rázovitý (např. styl); excentrický, výstřední (např. chování), nesystematický

# Veřejná knihovna v Seattlu

---

- <http://aktualne.centrum.cz/fotogalerie/2007/03/14/verejna-knihovna-v-seattlu/foto/76949/?cid=378542>

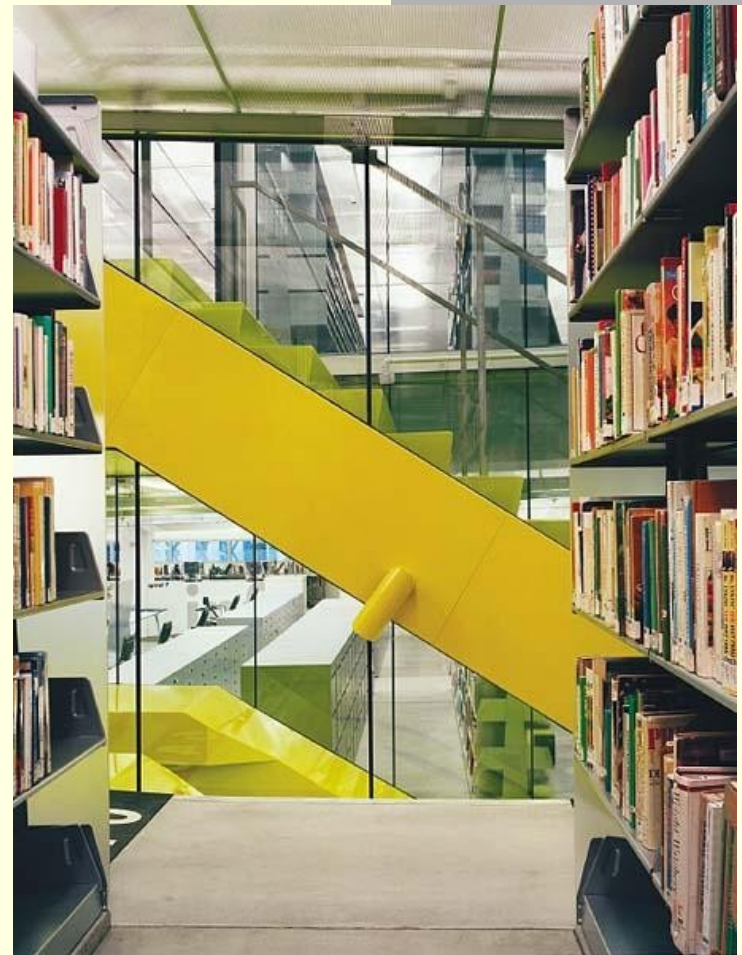
# Veřejná knihovna v Seattlu

---

- Po rozboru funkcí knihovny a požadavků na prostor vznikly čtyři hlavní kategorie
  - prostor pro administrativu a personál
  - fond knihovny
  - Informace
  - veřejné prostory a možnost parkování
- Ve spodní části prostor pro parkování, výše prostor pro veřejnost, nad tím prostor informace, dále fond knihovny a nejvýše administrativní část.
- Jednotlivé sekce v návrhu asymetricky přesouvány nad úroveň té druhé, aby umožňovaly náležitý výhled a zároveň dostatečný přístup denního světla.

# Veřejná knihovna v Seattlu

- Myšlenka tvaru budovy z přesvědčení, že knihovna nebude nezbytně klasických tvarů „krabice“ tak, aby její fungování bylo nuceno přizpůsobit se prostoru, ale raději aby prostor byl navrhován tak, aby vyhovoval fungování knihovny.
- Prostory nenutily k přizpůsobování, ale aby naopak vycházely svým uživatelům vstříc.



# Veřejná knihovna v Seattlu

- Ve většině budov vzhled patra kopíruje předešlé nebo nadcházející patro – zde posloupnost velmi rozdílných pater.
- Některé části jsou záměrně zešikmeny tak, aby využily výhod výhledu do okolí budovy města Seattlu.
- Každý prostor je řešen individuálně.



# Veřejná knihovna v Seattlu

- Centrum pro děti ve spodní části budovy nabízí útulnost jeskyně
- čítárna pro dospělé v horní části budovy zajišťuje dostatek světla svým rozložením směrem ven k obloze.



# Veřejná knihovna v Seattlu



# Veřejná knihovna v Seattlu

- čítárna pro dospělé v horní části budovy zajišťuje dostatek světla svým rozložením směrem ven k obloze





# Veřejná knihovna v Seattlu



# Veřejná knihovna v Seattlu

---

- <http://www.youtube.com/watch?v=W6Wof8zJntE&feature=related>

# Veřejná knihovna v Seattlu

---

- obrovská plocha oceli a skla
- Obvodové skleněné navrženy ze speciálního skla, aby propouštělo dostatečné množství denního světla a zároveň chránilo před škodlivým zářením.
- Ochranu této celoskleněné stavby před zářením zajišťuje hliníková mřížka vložená do izolačního trojskla Okalux - odráží až 90% škodlivého slunečního záření a zároveň zajišťuje jasný výhled.
- Místa, která není třeba chránit před přímým slunečním svitem byla ponechána bez těchto hliníkových sítí.

# Veřejná knihovna v Seattlu

---

- <http://www.youtube.com/watch?v=cnxglxAKu9o&feature=related>

# Veřejná knihovna v Seattlu

---

- projekt budovy musel být navržen tak, aby byl schopen zavádění nových moderních technologií, případně dalších inovačních prvků v budoucnosti.
- Součástí rozhodování o architektonickém řešení budovy byla také spolupráce s firmou Microsoft, s níž partnerství trvá i nadále.
- Potřeba ponechat prostor pro posezení a dále se vybavit dostatečným počtem veřejně přístupných počítačových míst.

# Vědecké centrum Phaeno

---



# Vědecké centrum Phaeno

---

- Wolfsburg, 2005
- <http://www.phaeno.de/en/index-en.html>

# Vědecké centrum Phaeno

- „Phaeno“ jako fenomén, jev
- Návštěvník si může na interaktivních exponátech vyzkoušet, jak vzniká říční delta, proč klenba nepadne, co se děje v termišti, jak funguje gyrokompas, proč struny hrají, jak vznikne ze rtuti parabolické zrcadlo etc.





# Vědecké centrum Phaeno

---

- Zaha Hadid (1950, Bagdád)
- [http://www.youtube.com/watch?v=kK7Zc8t6pjw&feature=player\\_embedded](http://www.youtube.com/watch?v=kK7Zc8t6pjw&feature=player_embedded)

# Vědecké centrum Phaeno

---

## ■ Dekonstruktivismus

- v období 80-90. let minulého století jako odpověď na obvyklé proporční a stavební řešení klasické moderní architektury, která pro mnohé umělce a architekty málo inspirativní a nudná
- vlastností dekonstruktivismu odmítnutí jakýchkoliv pravidel soudržnosti a přesnosti.
- opakující se rysy, ze kterých je cítit dvojznačnost, nejistota, disharmonie a nepravidelnost

# Dekonstruktivismus

---

- charakteristické kouskování, posouvání povrchů nebo vlnité křivé tvary, rozrušující architektonické prvky.
- konvenční znaky architektury se rozkládají a znovu skládají do zdánlivě nesoudržných forem, často vzdorujících zákonům gravitace

# Dekonstruktivismus

---

- ještě předtím, než byl termín dekonstruktivismus uveden do sféry architektury, jej na konci 60. let minulého století použil filozof Jacques Derrida
  - mnohoznačnost významů a interpretací, které se dají přiřadit jedinému textu

# Dekonstruktivismus

---

- Nejdůležitějším mezníkem této tendence byla výstava v newyorském Museum of Modern Art s názvem „Dekonstruktivní architektura“
- Expozici v roce 1988 zorganizoval americký architekt Philip Johnson, který tento pojem zavedl do architektury.

# Dekonstruktivismus

---

- Při této příležitosti byly představeny práce sedmi architektů, kteří jsou dodnes označováni za hlavní představitele nekonstruktivistické architektury:
  - Frank Gehry
  - Daniel Libeskind
  - Rem Koolhaas
  - Peter Eisenman
  - skupina Coop Himmelblau
  - Bernard Tschumi
  - Zaha Hadid

# Dekonstruktivismus

---



- Za průkopníka tohoto směru je považován Frank Gehry, který již od konce 70. let realizuje první dekonstruktivistické experimenty v Kalifornii.
- Př. Walt Disney Concert Hall LA

# Dekonstruktivismus F. O. Gehry

---

- Hotel Marques de Riscal
- Elciego, Španělsko
- 2006





# Dekonstruktivismus

---

- Tančící dům v Praze
- architekti Franka O. Gehryho a Vlado Milunič
- 1996



# Znaky postmoderní architektury - shrnutí

---

- Kritizuje modernistická témata
- Funkcionalismus odsuzuje dekoraci jako buržoazní a frivolní
- Nastalo oživení zájmu o ornament
- Záliba v betonu a skle stále přetrvává, je zjemněna organičtějšími a expresivnějšími tvary
- Experimenty s materiálem a světlem

# Kunsthhaus Graz

---



# Kunsthhaus Graz



- <http://www.museum-joanneum.at/en/kunsthhaus/kunsthhaus-graz-5>

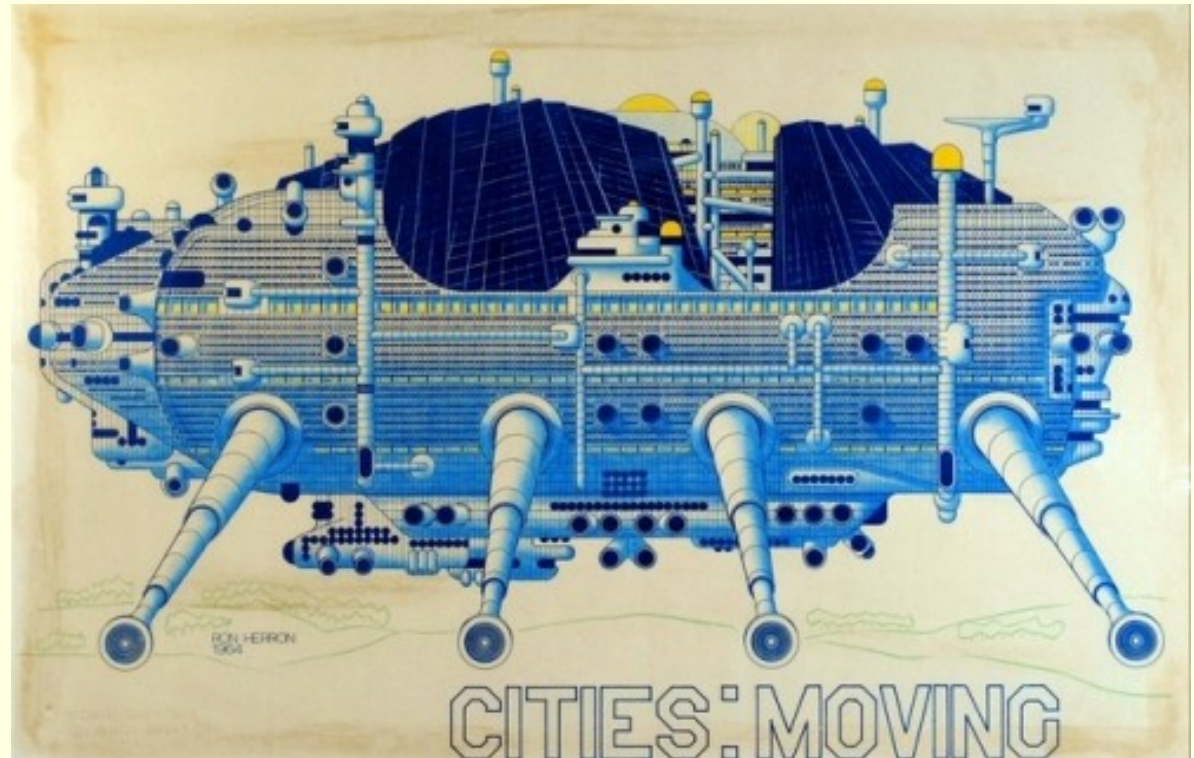
# Kunsthhaus Graz

- Přátelský mimozemšťan 2003
- Nejradiálnější příklad bublinové architektury
- Ikonická stavba za účelem zviditelnit dané místo
- Peter Cook a Colin Fournier – skupina Archigram 1961
  - Architektura inspirovaná hudbou



# Archigram

- Koncept Walking City
  - Gigantické mechanické město  
1964

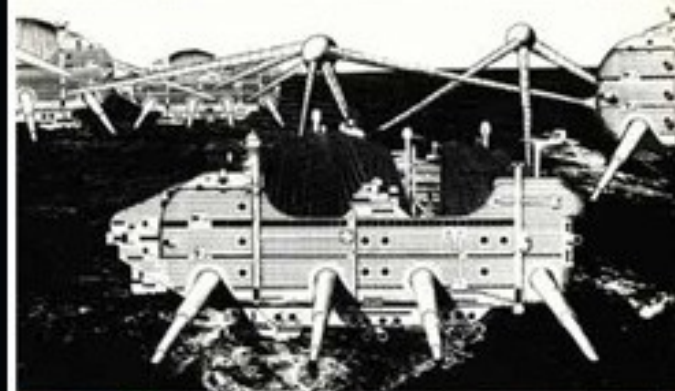
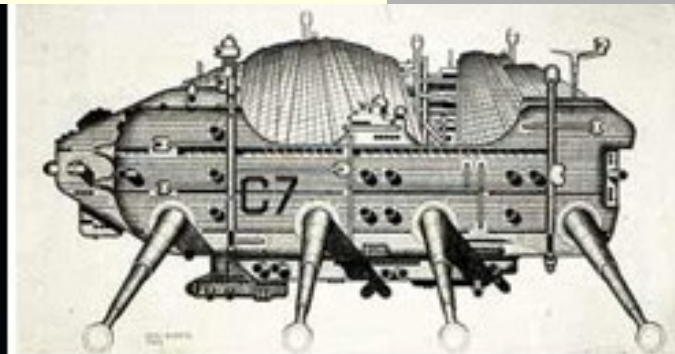


# Walking City

---

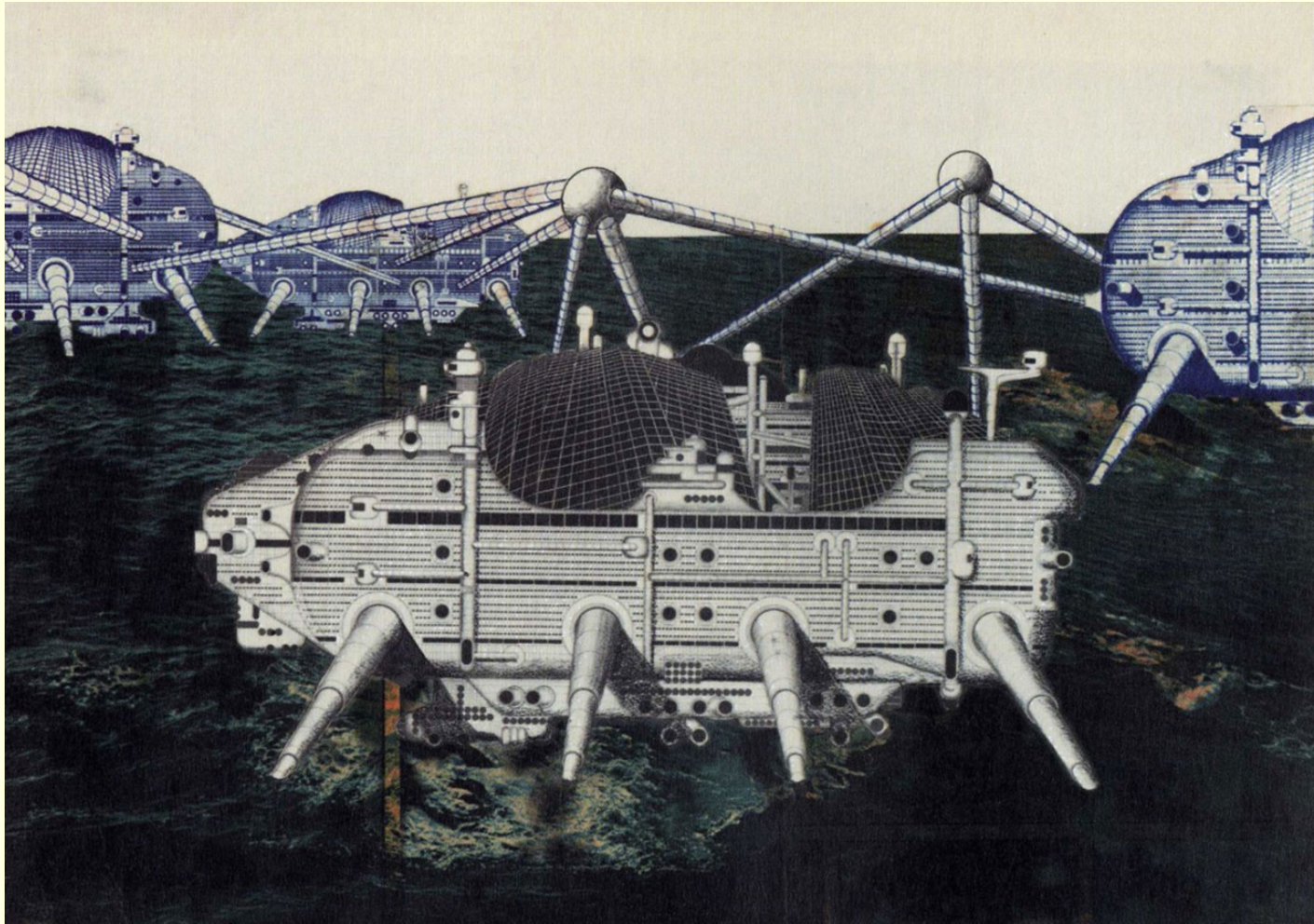


# Walking City

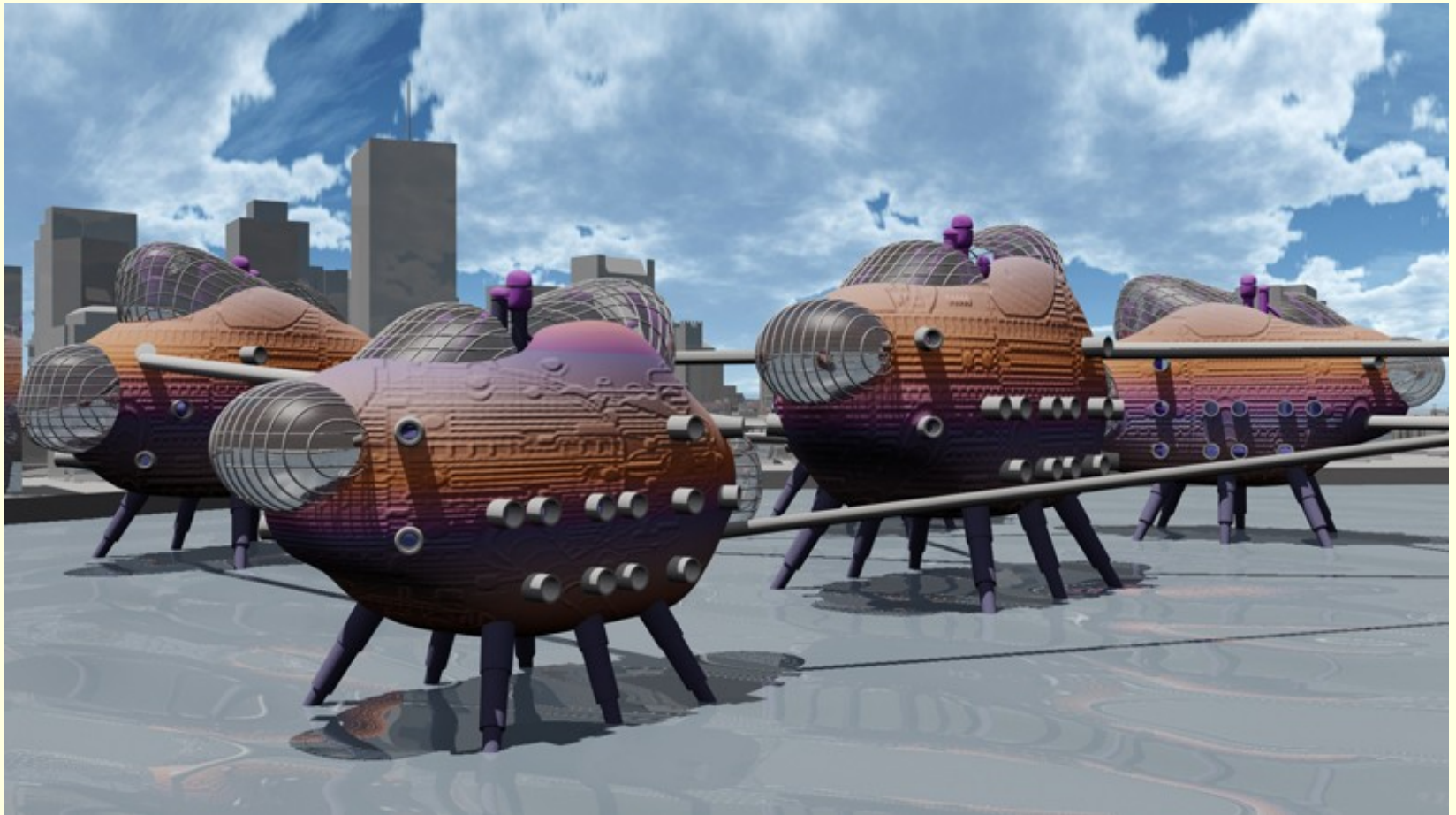




# Walking City



# Walking City



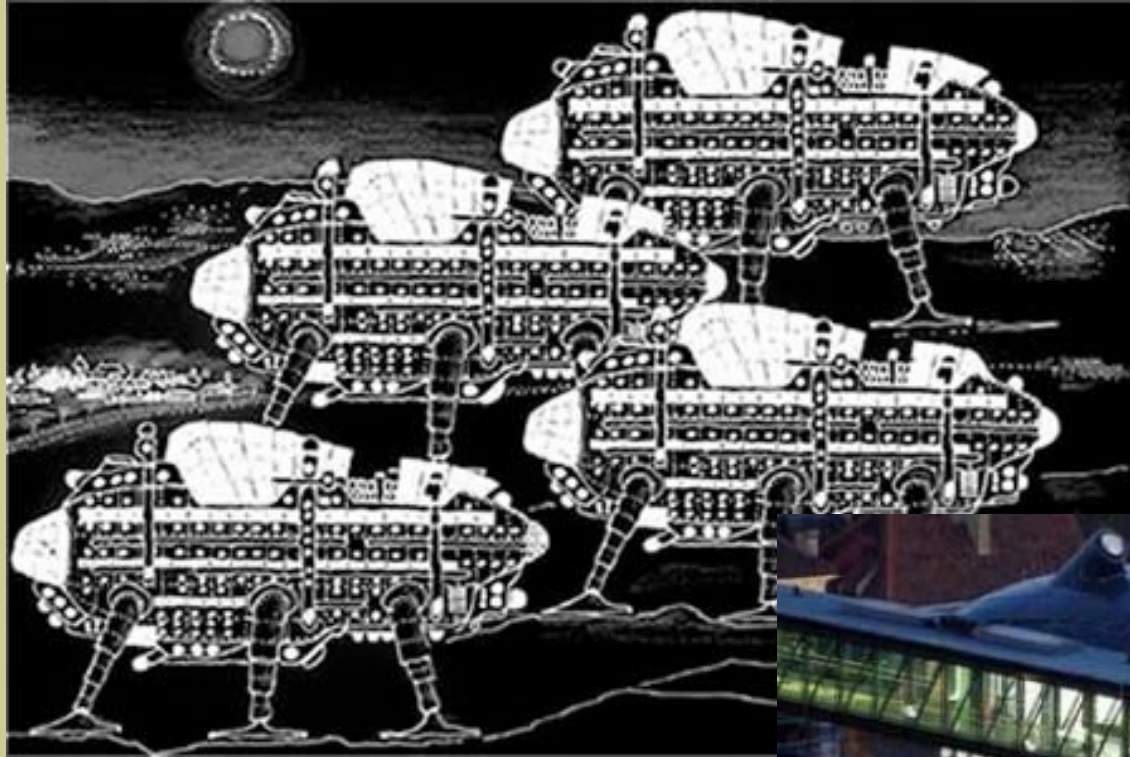
# Plug-in city

---

- [http://www.archigram.net/projects\\_pages/plug\\_in\\_city\\_8.html](http://www.archigram.net/projects_pages/plug_in_city_8.html)
- Zásuvkové město
  - Obyvatelná jádra, která se dají zastrčit kamkoli
  - Vliv na hi-tech architekturu

?

- 
- Vidíte nějaké společné znaky Kunsthausu v Grazu a projektů Archigram?



# Kunsthhaus Graz

- Organický tvar
- Technické odkazy
- 925 okrouhlých světélkujících trubek, které jsou uloženy pod sklem
- 60m bublinovitá konstrukce



# Blur

---



# Blur

- 2002
- Jezero Neuchatel,  
Švýcarsko
- Diller&Scofidio





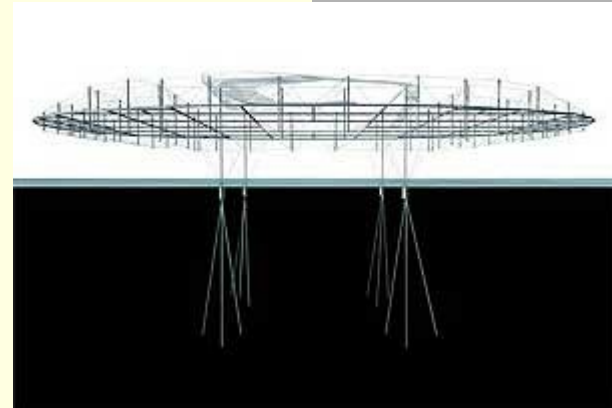
# Blur

- U příležitosti Expo 2002
- Ne-architektonická konstrukce
- Paralela současnou dobu a všezasahujících digitálních médií

X

Eifelova věž – Světová výstava v Paříži 1889

Reprezentace industrialismu



# Blur

- Přestava umělého mraku
- Jednoduché ocelové mřížoví připomínající létací stroj
- Trysky rozprašují do ovzduší atomizovanou vodu z jezera – umělá mlha
- PC nastavuje rozstřík mlhy dle povětrnostních podmínek



# Blur

- Návštěvníci si oblečou pláštěnky, obdrží bezdrátový průvodce, vstoupí do mraku a procházejí okolo konstrukce
- Nehmatatelný mediální zážitek



# Rosenthal Center for Contemporary Art

---



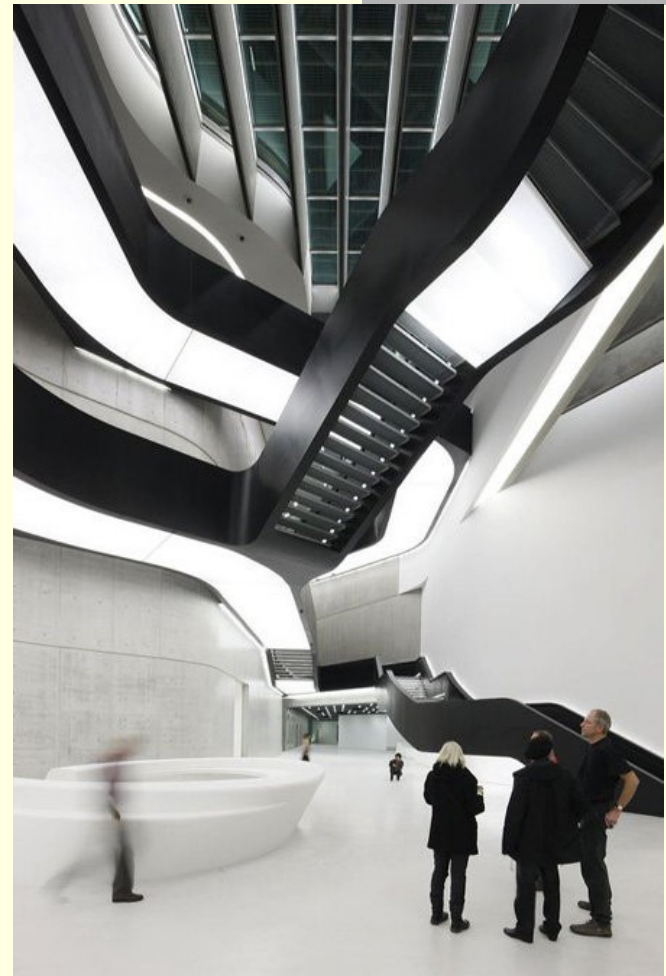
# Rosenthal Center for Contemporary Art

- 2003, Cincinnati
- Zaha Hadid
- Skládanka vzájemně provázaných krabic z betonu a černé oceli



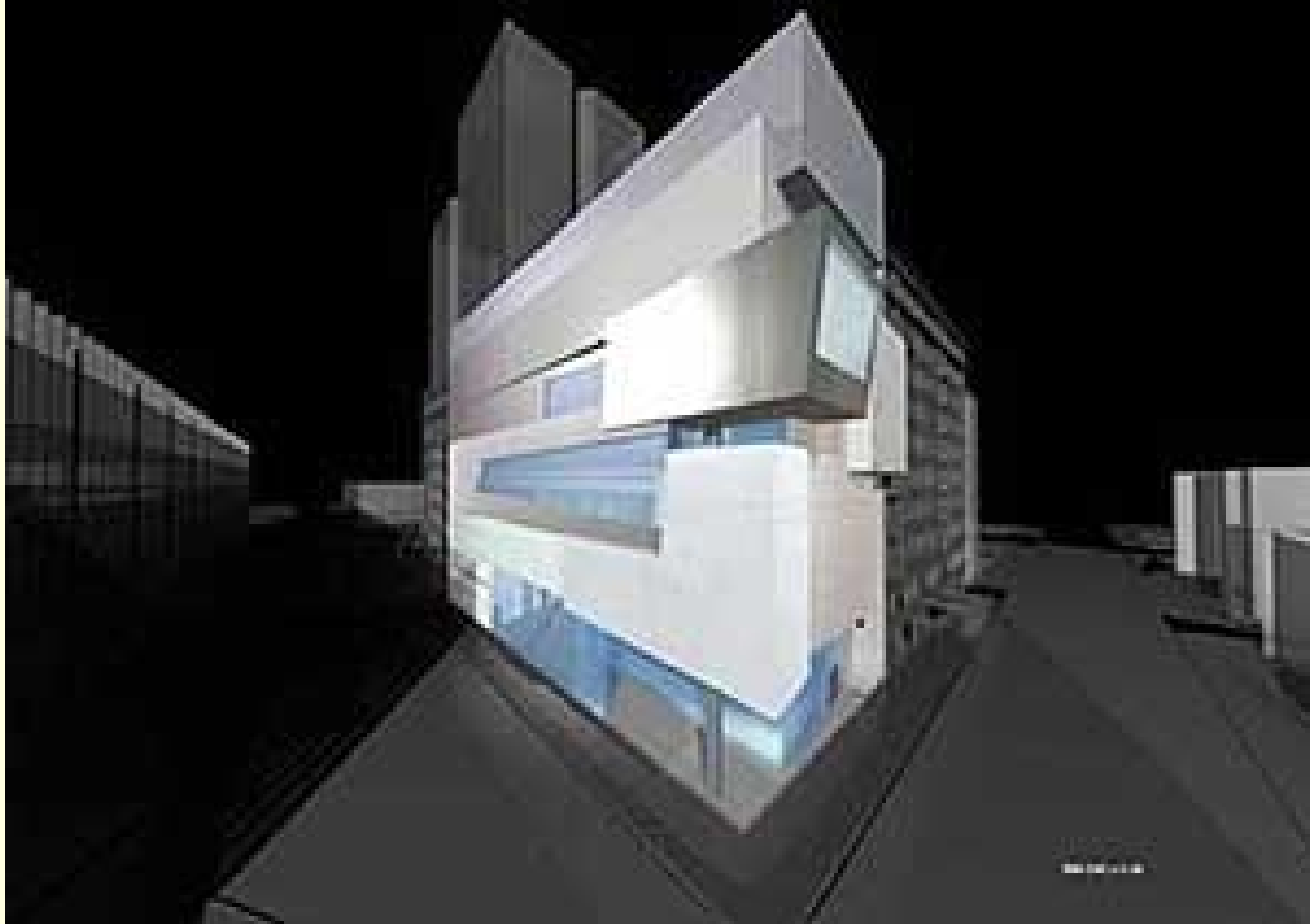
# Rosenthal Center for Contemporary Art

---



# Rosenthal Center for Contemporary Art

---



# Loftcube

---

- <http://www.loftcube.net/>



# Loftcube

---



# Loftcube

- 2005, Berlin
- Werner Aisslingler
- Ceny pozemků, nemovitostí rostou – architekti hledají cesty nového typu bydlení za rozumnou cenu
- 45 m<sup>2</sup>



# Loftcube

- hostitelský cizopasník – jednotka se připojuje na jinou budovu



# Kaple Leaf

---



# Kaple Leaf

---

- 2004
- Prefektura Jamaši,  
Japonsko
- Klein Dytham



# Kaple Leaf

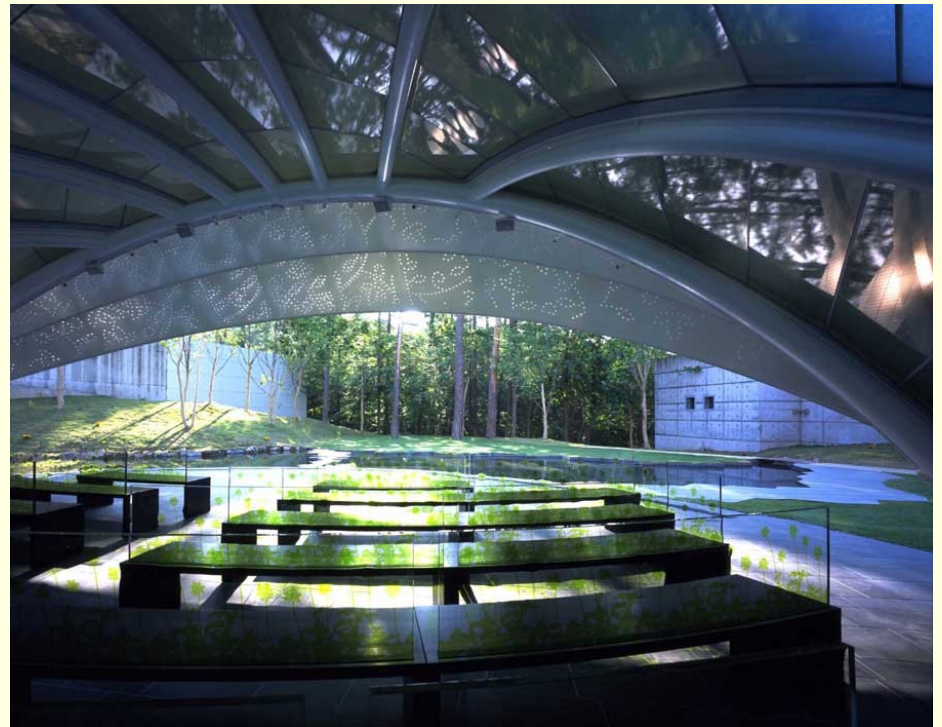
- Pro konání svatebních obřadů – automat na rychlosvatby
- Jakmile skončí obřad, mechanický ocelový panel se po ložiscích vysune vzhůru – napodobení způsobu zvedání nevěstina závoje



# Kaple Leaf

## Klein Dytham Architecture

- Mark Dytham a Astrid Klein
- Práce kombinují náměty z japonské i západní populární kultury, vizuální metaforu



# Klein Dytham Architecture

---

- <http://klein-dytham.com/>