

Arts and Crafts Movement

- **hnutí v Anglii 2. poloviny 19. století prosazující návrat ke gotice, k cechovní organizaci výroby a obrodu uměleckých řemesel**
- **John Ruskin, ideový otec hnutí; manifest O povaze gotiky (1854)**
- **William Morris, průkopník nábytku inspirovaného středověkem; firma Morris, Marshall, Faulkner and Company – produkce nábytku (židle Sussex), prací ze skla, kovu, vitráží, textilu, tapet**
- **Guild of Handicraft (Cech uměleckého řemesla), založen 1888 – produkce stříbrných předmětů, šperků, nábytku; ovlivnil vznik Wiener Werkstätte**
- **ovlivnění nábytkem tzv. kvakerů (shakerů)**

Morris & Co., židle Sussex, 60. léta 19. stol.; Philip Webb, křeslo, cca 1866



William Morris, dekor Edward Burne-Jones a Dante Gabriel Rossetti, židle pro Red Lion Square, 1856; Philip Webb, příborník pro Red House



Kelmscott Manor, krb v Zeleném pokoji a ložnice Williama Morrisa



William Morris, tapeta s granátovým jablkem a potisk látky s ptáčky, 1866 a 1883; J. H. Dearle, tapeta s motivem artyčoků a tkaná textilie, 1898 – 1899 a cca 1900



Standen – salon s výrobky firmou Morris & Co. (křesla, tapeta, koberec,), P. Webba a W. A. Bensona (svítidla); „Ranní pokoj“



**J. H. Dearle, závěs, cca 1890 ; Edward Burne-Jones, tapisérie
Klanění tří králů, 1906**



Secese – poslední univerzální sloh

- **Francie – zvlněná linie, přepychové materiály, intarzie, kování**
 - **Paříž – Georges de Feure, Edward Collona, Eugène Gaillard (práce pro obchodníka Samuela Binga); Hector Guimard (pařížské metro)**
 - **Nancy – Émil Gallé, Louise Majorell (užití dřívka, marketerie, zlatené reliéfy, kování – vliv francouzského nábytku 18. století)**
- **Belgie – střízlivější, jednodušší; Viktor Horta, Henry van den Velde**
- **Německo – odkaz na gotické tvarosloví; Richard Riemerschmid (1897 založení Vereinigte Werkstätten für Kunst und Handwerk), Darmstadt**
- **Rakousko – vlivy anglického hnutí Arts and Crafts; záliba v geometrických tvarech – označení geometrická; Josef Hoffmann, Koloman Moser**

Eugène Vallin, jídelna, 1903 (Musée de l'École de Nancy)



Émil Gallé, postel, 1904; Bruno Paul, židle, 1901, Richard Riemerschmid, židle, 1899; Henry van de Velde, stůl, 1908



Gesamtkunstwerk – architekt jako tvůrce nábytku a bytových doplňků

- **záměr vytvořit kompletní umělecké dílo – návrhy interiérů a vybavení (nábytku, svítidel, koberců, tapet, textilií, skla, porcelánu, příborů); Vídeň**

Proměna ohýbaného nábytku – vídeňská půlkruhová křesílka

- **firma Jacob & Josef Kohnové – průkopník nového tvarosloví ohýbaného nábytku na přelomu 19. a 20. století – spolupráce s architekty Otto Wagnerem, Josefem Hoffmannem, Kolomanem Moserem**
 - **židle pro vídeňskou kavárnu Museum od Adolfa Loose**
 - **návrh Otto Wagnera pro vídeňskou Postsparkasse (půlkruhový tvar, místo kulatiny hranolek)**
- **Gebrüder Thonet – nábytek navržený architekty poprvé v katalogu 1905; Otto Prutscher, Marcel Kammerer, Gustav Siegel**
- **doklad proměn – nábytek pro kabaret Fledermaus, polohovací křeslo Sitzmaschine (Stroj na sezení), křesílko Kunstschau od Josefa Hoffmanna**

Ohýbaný nábytek v prostředí kaváren i v interiéru bytu



Otto Wagner, křeslo, 1900; Gustav Siegel, křeslo, kolem 1905; Josef Hoffmann, sedací souprava pro kabaret Fledermaus ve Vídni, kolem 1905; Sitzmaschine, kolem 1905

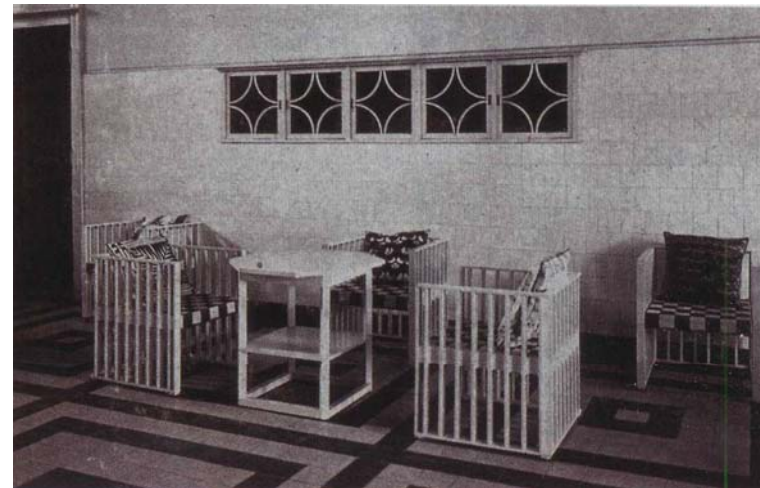
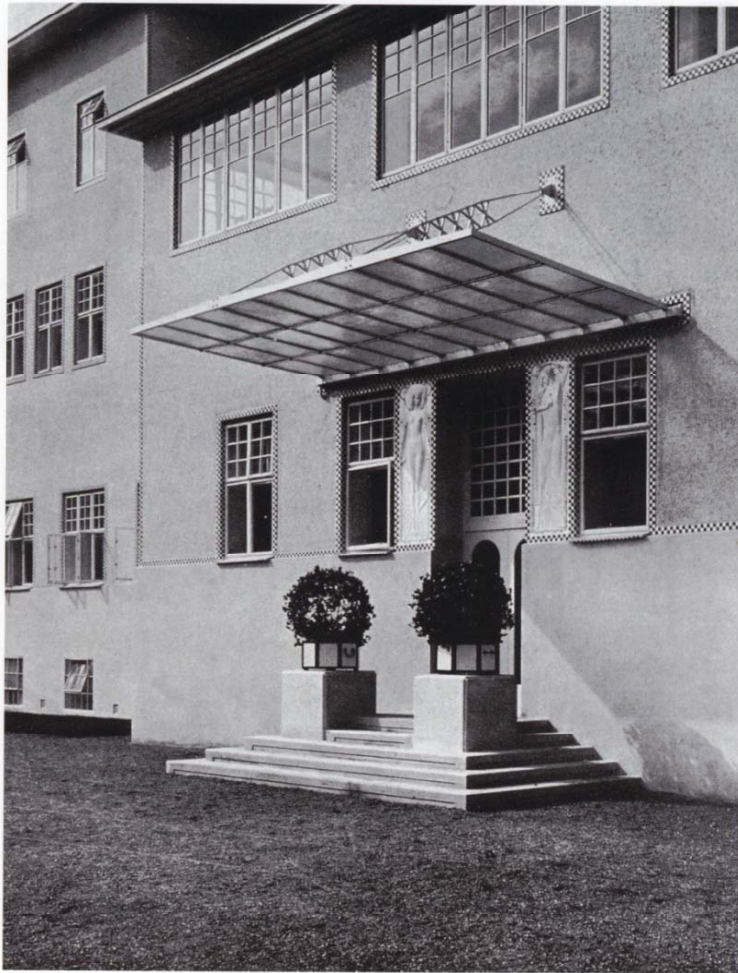


Josef Hoffmann

- jeden z nejslavnějších architektů 20. století, rodák z Brtnice u Jihlavy
- práce s Gustavem Klimtem a umělci vídeňského sdružení Secession
- Wiener Werkstätte (1903 – 1932) – zakladatelé Josef Hoffmann, Koloman Moser a Fritz Waerndorfer; produkce nábytku, skla, keramiky, předmětů z kovu, šperků, textilií, oděvu (od Hoffmanna přes tisíc návrhů)
- Gesamtkunstwerk – sanatorium v Purkersdorfu u Vídně, kabaret Fledermaus ve Vídni, palác Stoclet v Bruselu, práce pro rodinu Primavesi
- Wittmann Möbelwerkstätte – přední rakouský výrobce nábytku vyrábí vybrané modely Hoffmannova nábytku; práva na výrobu od 1969
 - kolekce Hoffmannova nábytku představena 1973 pod názvem Recreation (z původních šesti vzrostl počet modelů na více než dvacet)
 - v rámci reedice vyráběna Sitzmaschine, sedací souprava pro bar kabaretu Fledermaus, nábytek pro Palais Stoclet a sanatorium v Purkersdorfu, pro vídeňské vily Galia, Ast, dům rodiny Kollerů ad.
 - Kubus a Club (1910) – modernost, nadčasovost

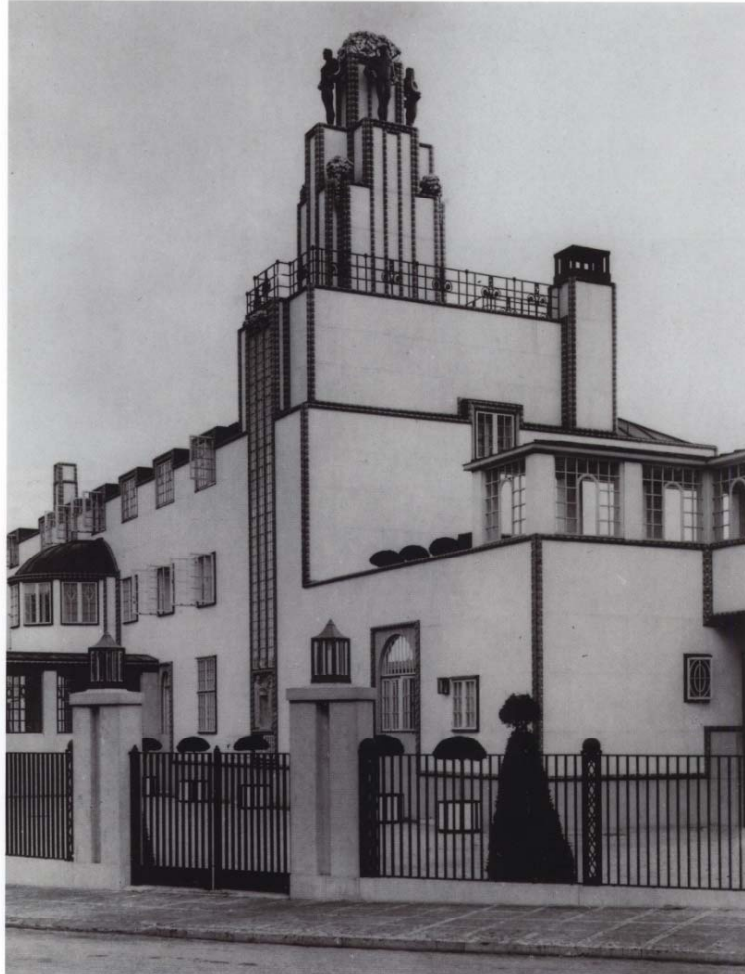
Sanatorium v Purkersdorfu u Vídně

Josef Hoffmann, 1903, realizace 1904 – 1906



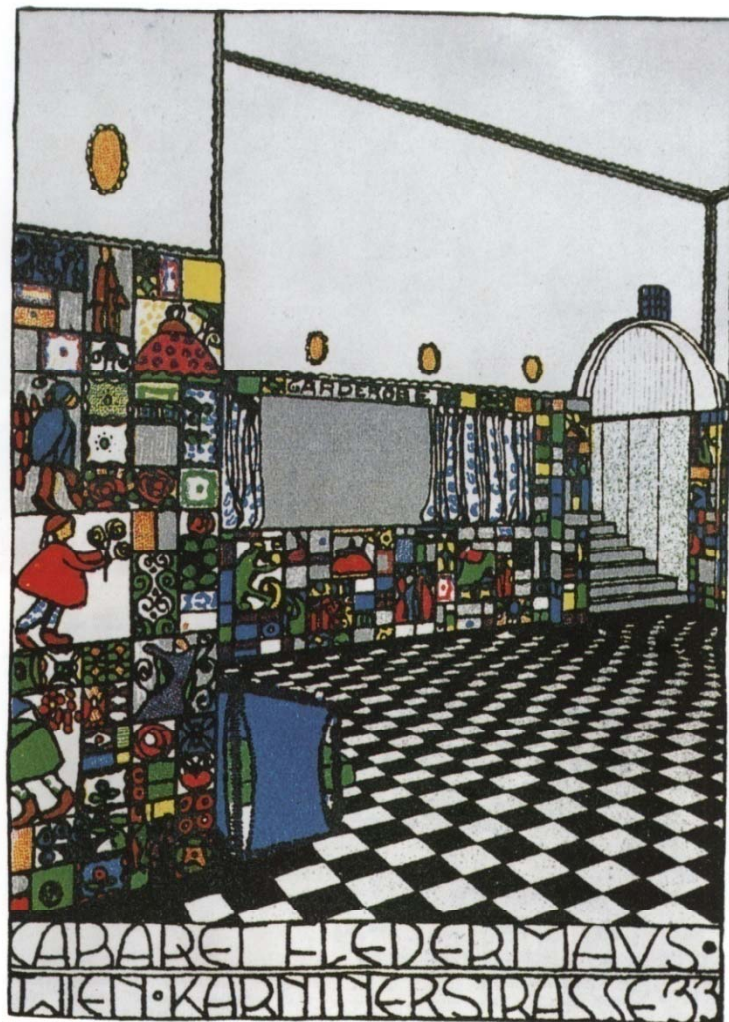
Palais Stoclet, Brusel

Josef Hoffmann, 1905 – 1911



Kabaret Fledermaus – vstupní část s barem

Josef Hoffmann, 1907; provedení: Wiener Keramik, Bertold Löffler a Michael Powolny; židle, 1905 – 1907, J. & J. Kohn



Villa Ast, Hohe Warte, Wien Josef Hoffmann, 1909 – 1911



**Vila Skywa-Primavesi, Vídeň
Josef Hoffmann, 1913 – 1915**



**Josef Hoffmann, reedice (Wittmann Möbelwerkstätten):
Fledermaus, 1905 – 1907; Klub, 1904; Palais Stoclet, 1905;
Haus Koller, 1911, Villa Galia, 1913, křesla Club a Kubus, 1910**



Kubismus – specificky český fenomén

Charakteristika slohu

- umělecký směr původem z Francie změnil pravidla malířské tvorby
- v českém prostředí se rozvinul i v architektuře a užitém umění – specificky český fenomén, 1909 –1925; architektura, nábytek, keramika, předměty z kovu, bytové textilie a doplňky (Josef Gočár, Vlastislav Hofman, Josef Chochol, Pavel Janák)
- Pavel Janák (Hranol a pyramida): „*Architektonická tvorba měla být svobodným a nezávislým uměním nového obsahu, které je podřízeno diktátu tvaru a umělecké myšlenky, nikoliv praktickému účelu.*“ „...krása spočívá ve zdramatizované rovnováze hmot“
- krystal, jehlan a pyramida – základ kubistického tvarosloví
- zájem architektů se soustředil na ztvárnění hmoty průčelí, dispoziční a prostorové uspořádání zůstalo tradiční

Specifika kubistického nábytku

- **myšlenka povýšena nad vlastnosti materiálu – deformované tvary, zdání nefunkčnosti, nepohodlnosti**
- **materiál – dub, nábytek dýhován (černě nebo tmavě hnědě mořené dýhy)**
- **nábytkové typy – pohovka, bufet, prádelník, komoda, skleník**
- **nejzajímavější kusy vytvořeny Josefem Gočárem a Pavlem Janákem v prvních čtyřech letech**
- **1910 – 1911: šikmé stěny, zkosené hrany, zalomené nohy**
- **1913 – 1914: nábytek jako skulptura (Gočár), ostré úhly a tvarové deformace (Janák)**
- **kolem 1915: návrat k pravoúhlým tvarům, plošnosti a barevnosti**
- **po 1918 – 1925: období tzv. obloučkového stylu, zv. rondokubismus**

Gočárův a Janákův sedací nábytek

- **Gočár – objemné nábytkové kusy; pohodlný rondokubistický nábytek**
- **Janák – nábytek křehčí, subtilnější, expresivnější**

**Josef Gočár, pohovka a křeslo pro Otto Bolešku, 1913;
křeslo v tzv. rondokubismu, 1922; Pavel Janák, nábytek pro
Františka Závěšku, 1912**



Otakar Novotný, židle, 1922; Vlastislav Hofman, židle a křeslo pro Josefa Mařatku, 1911 – 1912

