

Bytová kultura a nábytek v meziválečném období

Proměna bytové kultury a nábytku v souvislosti s počátky průmyslové výroby

- **20. – 30. léta 20. století – zdůraznění funkce a funkčních vlastností**
- **první polovina 20. let 20. století – dekorativní tendence, art deco (vrchol na Světové výstavě v Paříži 1925); Eileen Gray (designérka irského původu žijící v Paříži) – originální pojetí nábytku ve stylu art deco, později funkcionalismu**
- **změna pohledu na bytové vybavení v souvislosti s všeobecnou bytovou krizí – chápáno ve vazbě na architekturu, typ a dispozici bytu**
- **nutnost změn, koncepce moderní bytové kultury – požadavek účelného, hygienického, levného, komfortního bytu a funkčního bytového zařízení**
- **nábytek – funkčnost, jednoduchost, dokonalost provedení a kvalita materiálu; měl být praktický, pohodlný, hygienický, skladný, levný**
- **sériová výroba a strojově vyráběné, typové produkty, shodné v rozměrech a konstrukci; typizace předznamenala pozdější průmyslovou výrobu**

- **po 1925 – jednoduché formy, typový nábytek, počátky funkcionalismu**
- **snaha o zjednodušení formy, zlevnění výroby, produkce v sériích**
- **počátky sestavovacího, pozdějšího sektorového skříňového nábytku**
- **sedací nábytek – nové typy ; od poloviny 30. let 20. století organické formy**
- **tzv. morrisovské polohovací křeslo – řada variant od různých autorů (Hana Kučerová – Záveská, Jan Vaněk, Jindřich Halabala)**

Bauhaus

- **nejvýznamnější středisko prosazování nových myšlenek , 1919 – 1932**
- **významná úloha v prosazení myšlenek funkcionalismu**
- **založen Walterem Gropiem, řada osobností – Marcel Breuer, Ludwig Mies van der Rohe ad.**
- **orientace od uměleckořemeslné tvorby k průmyslové, ke konstruktivismu, pod vedením Hannese Mayera prosazování funkcionalistických zásad**

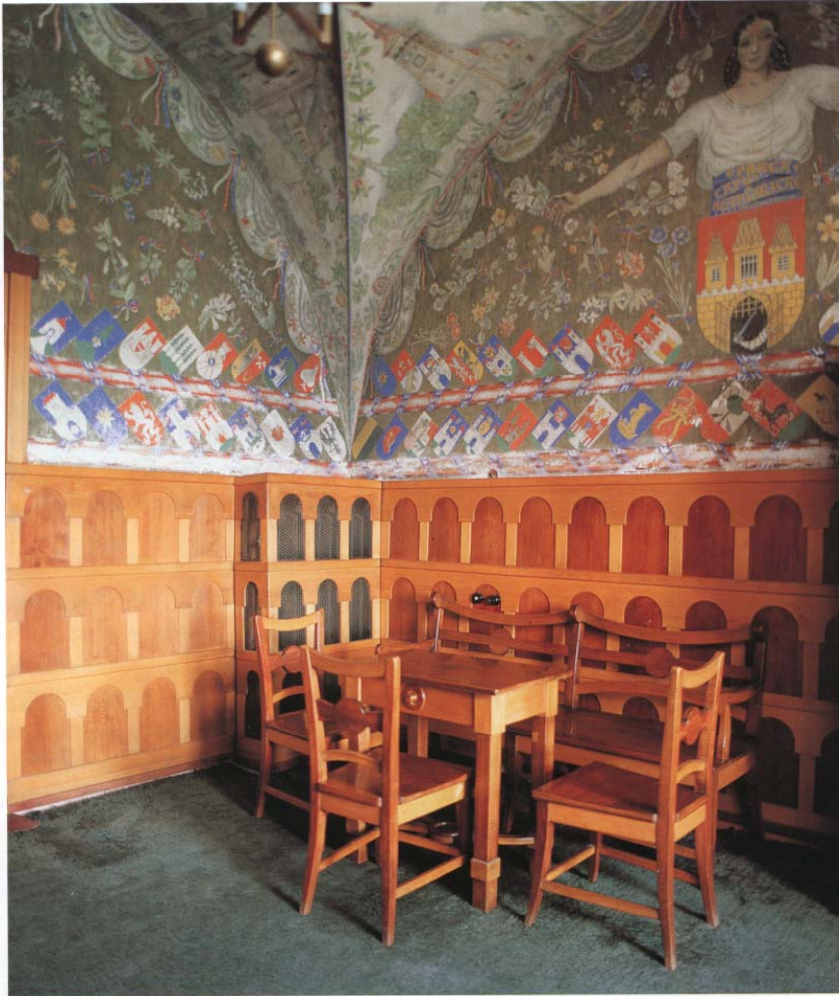
Vídeňský dekorativismus – Dagobert Peche, toaletní stůl pro Margaret Stonborough, psací stůl pro Eduarda Asta a skříň na výstavu Kunstschau, 1918, 1922, 1920



Interiéry v duchu historizujících tendencí – 1. polovina 20. let 20. století



České art deco – interiéry zámku v Novém Městě nad Metují, 1922, Pavel Janák, židle z hudebního pokoje, 1922



Jaroslav Grunt, jídelna 1923; funkcionalistický interiér, Curych, 1934



De Stijl – orientace ke geometrickým formám; Gerrit Rietveld, 1924, židle 1918 – 1923



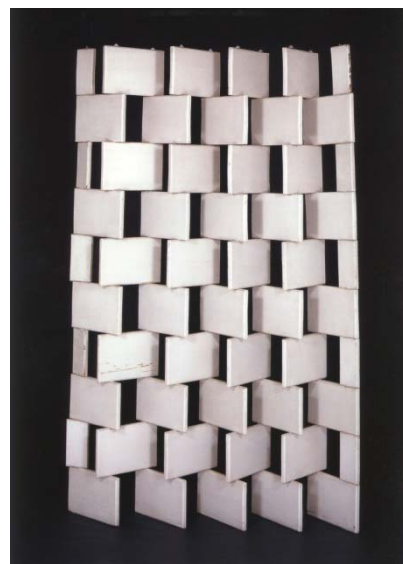
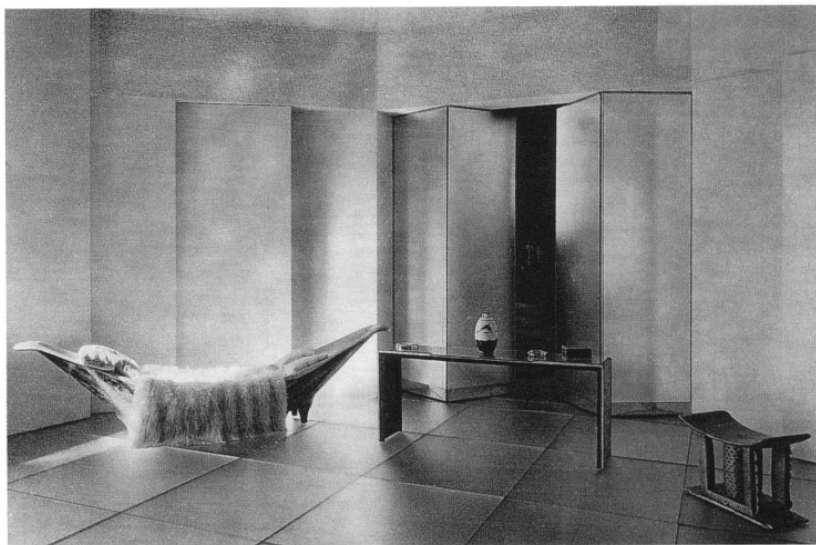
Důraz na funkci – tvorba Bauhausu



Art deco – originální návrhy Eileen Grey: křeslo Had a gauč, 1920 – 1922; židle Siréna, kolem 1923



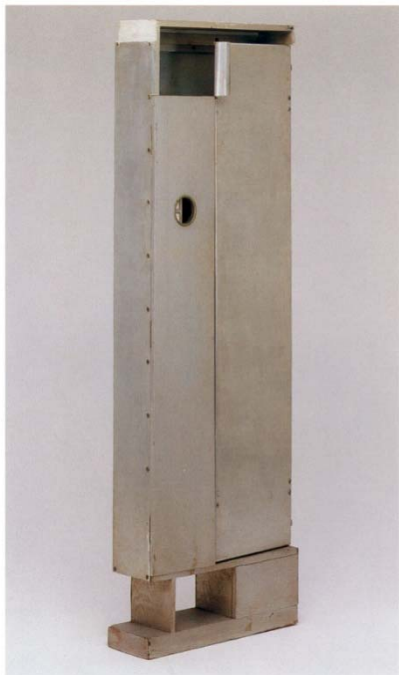
**Forma sleduje funkci – Eileen Grey, byt v Rue de Lota,
1933, paravány, 1925 a 1931; koberec, 1930; stolec, 1926 – 1929**



**Eileen Grey – orientace na funkci: židle S, 1932 –1934, židle
Transat, 1925 – 1930**



**Eileen Grey, skříň z ložnice, skříň a skříňka, 1926 – 1928,
kolem 1925, 1926 – 1928**



Nový materiál – ohýbaná ocelová trubka

- **kov jako nový materiál pro nábytek od poloviny 20. let 20. století – nové estetické, hygienické požadavky**
- **trubkový nábytek poprvé 1927 na výstavě Die Wohnung ve Weissenhof u Stuttgartu**
- **Marcel Breuer – vývoj trubkového nábytku na Bauhausu od 1925**
- **Mart Stam – první samonosná pružicí židle, 1927 (železná plynová trubka nepružila, lepší pružení umožnila teprve ocelová trubka); spory o autorská práva s Marcelem Breuerem**
- **další architekti – Le Corbusier (Stroj na ležení), Ludwig Mies van der Rohe (obloukový přechod mezi podstavou a sedákem)**
- **Thonet – Mundus – průkopník nového materiálu ve výrobě nábytku: od 1929 nábytek trubkový podle návrhu Marcela Breuera, Le Corbusiera, Charlotty Perriandové, Antona Lorenze ad. , od 1931 Ludwiga Miese van der Rohe a později i dalších návrhářů**
- **1929 převzal Thonet – Mundus od Antona Lorenze firmu na výrobu kovového nábytku Standard, 1932 pak i firmu Desta; Thonet - Mundus ve 30. letech 20. století největší výrobce kovového nábytku**

Pružicí trubkové židle: Mart Stam, 1927; Mies van der Rohe, 1928; katalogový list firmy Thonet, 1931



Marcel Breuer, křesla a pružicí židle, 30. léta 20. stol.



Český přínos vývoji trubkového nábytku – Jindřich Halabala, pružicí židle H-79 a H-80, 1931; Ladislav Žák, křeslo, 30. léta 20. století



Ohýbaný nábytek firmy Thonet – Mundus z 30. let 20. století

