

# Aspekty ovlivňující tvorbu interiéru

## Ergonomie a knihovny

---

Ing. arch. Martin Kovařík

MZLU

Ústav nábytku, designu a bydlení

# Obsah přednášky:

---

- Úvod
- Ergonomické aspekty v interiéru
- Ergonomie pracoviště
- Snad i diskuze...

# Úvod

---

- Ergonomie  
= ergon (práce) + nomos (zákon)
- Práce = lidská činnost
- Prostředí (interiér – exteriér)
- Cíle ergonomie
- Nástroje
- Lidská činnost (práce, hobby, sport, odpočinek)

# Základní ergonometické aspekty v interiéru

---

- Teplota (20 – 25°C)
- Vlhkost (30 – 60 % při 20°C)
- Proudění (0,2m/s)
- Výměna vzduchu (2,5 – 6,0 m<sup>3</sup>/os/hod)
- Čistota vzduchu (chem. + biol.)
- Akustika (do 40 dB)

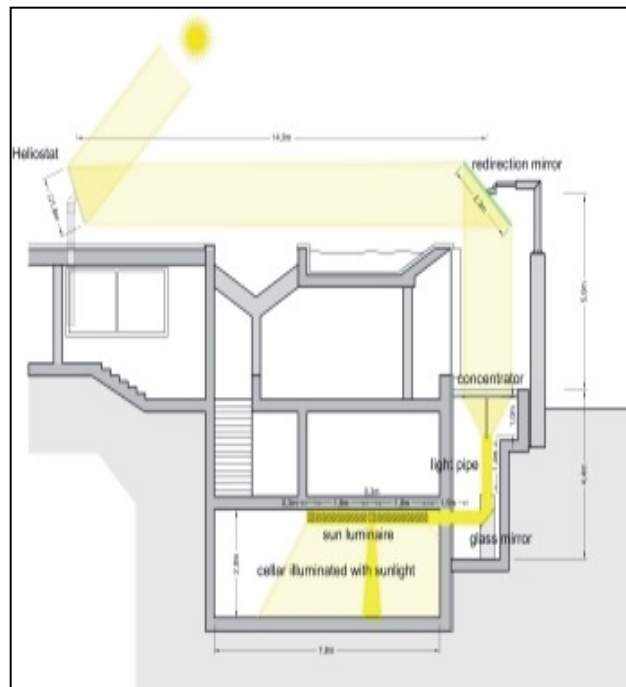
# Osvětlení a barva

---

- Celkové a lokální osvětlení
- Intenzita
- Barva světla
- Odrazy a odlesky
- Přemístitelnost a nastavitelnost
- Nežádoucí aspekty osvětlení
- Barevnost interiéru

# Prof. Christian Bartenbach

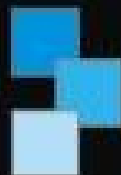
## ■ LichtLabor, (Innsbruck ), Rakousko



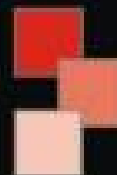
14.5.2012



Ing. arch. Martin Kovařík



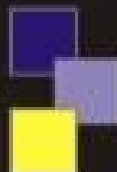
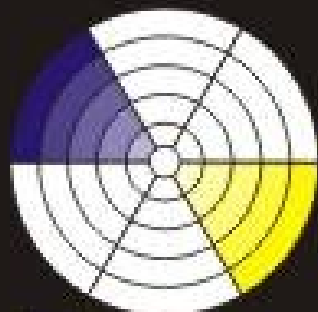
CMYK MARKER CYAN



CMYK MARKER RED

- + Paleta tvořená z jednoho odstínu o různých hodnotách sytosti, tvoří dokonalý soulad, kterým nic nezkazíme.
- může působit poněkud nevýrazně.





CMYK MARKER BLUE

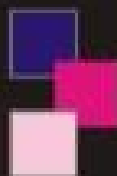
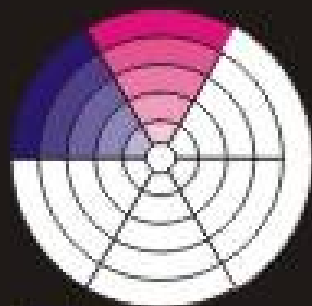


CMYK MARKER YELLOW



**Fialky**

- + Paleta tvořená ze dvou barev, které tvoří největší barevný kontrast, je velmi výraznou pomůckou hlavně v reklamě, protože přitahuje naše oči a pozornost.
- Někdy může použití kontrastních barev vypadat poněkud kýčovitě.



CMYK MARKER BLUE



CMYK MARKER MAGENTA

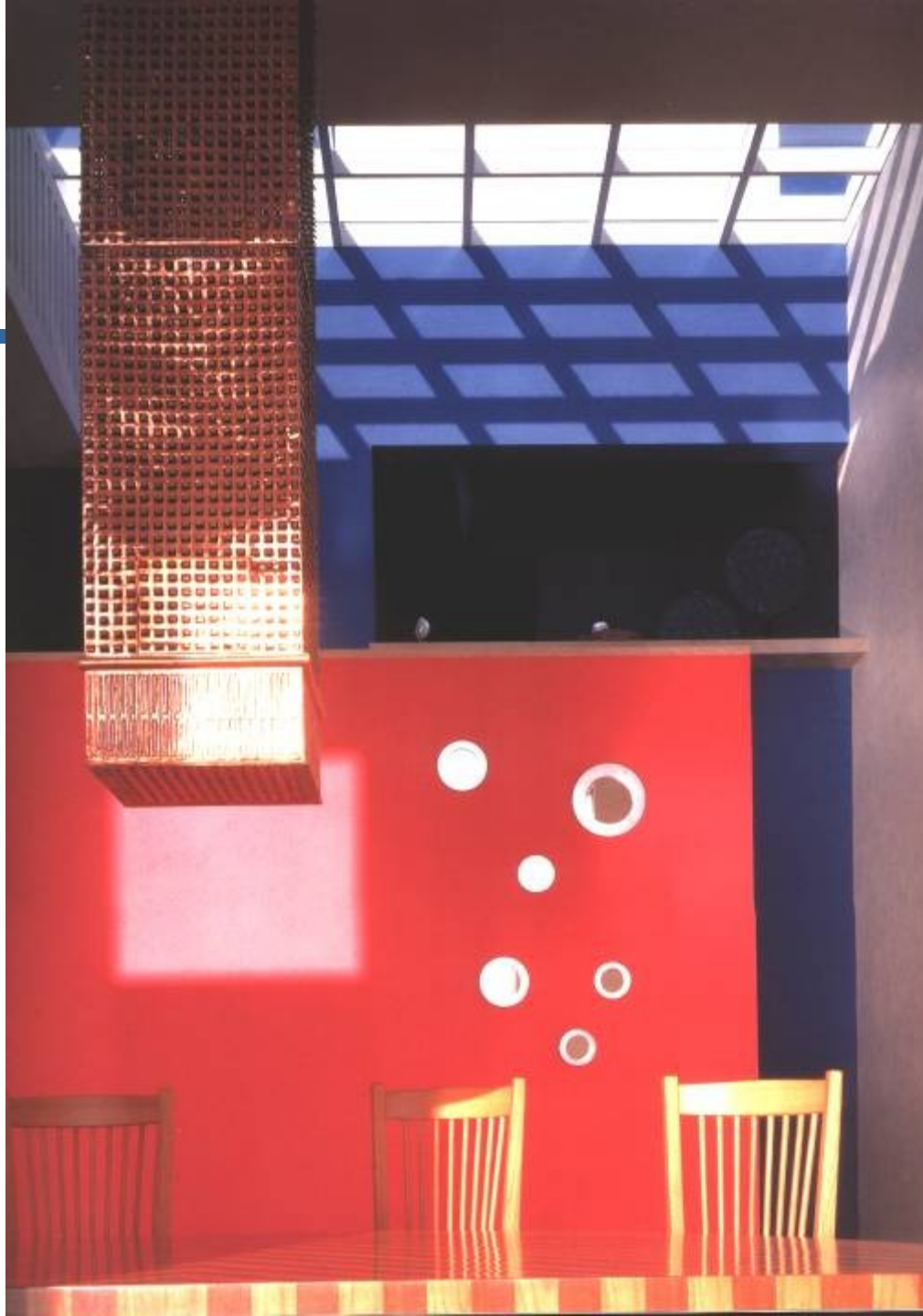


**Kytice**

- + Sousední barvy jsou příbuzné. Netvoří velký kontrast ani jejich kombinace nepůsobí unaveně nebo nudně.
- Pozor na možnost "splnutí čitelnosti".



14.5.2012



14.5.2012





14.5.2012

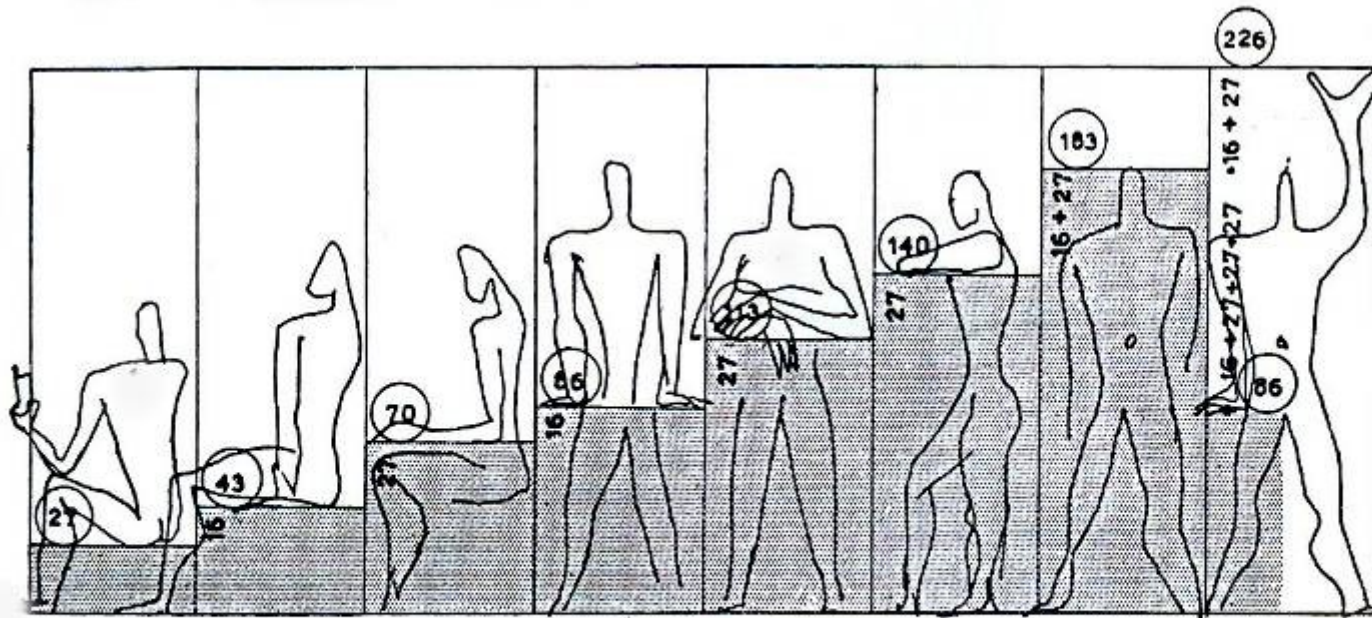
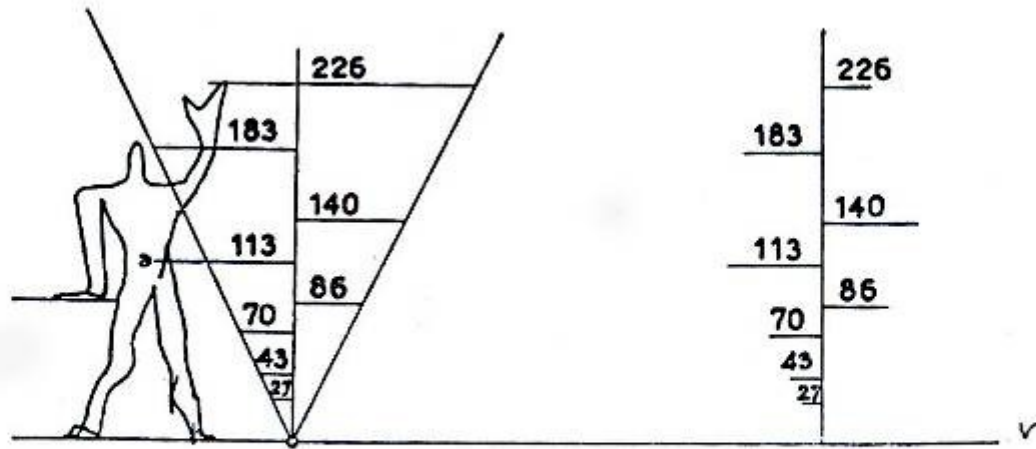


Ing. arch.

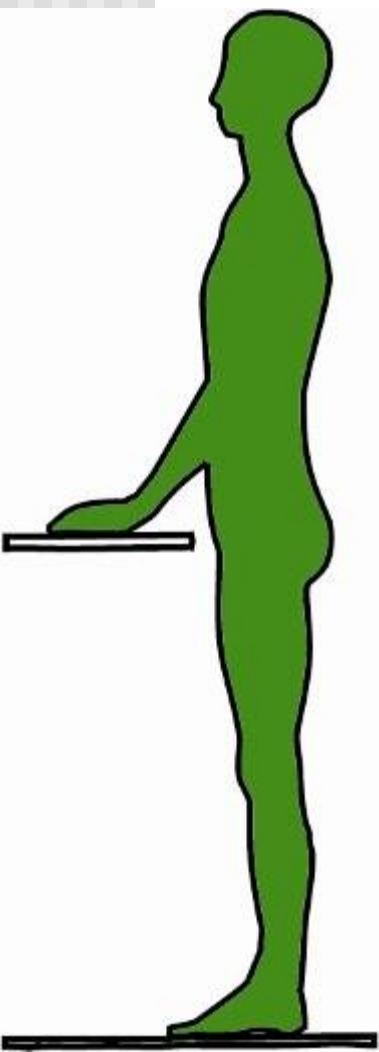
# Rozměry a antropometrie

---

- Půdorysné rozměry
- Výšky a lidské tělo
- Alternativní sezení
- Doplnky
- Ergonomie počítačového pracoviště

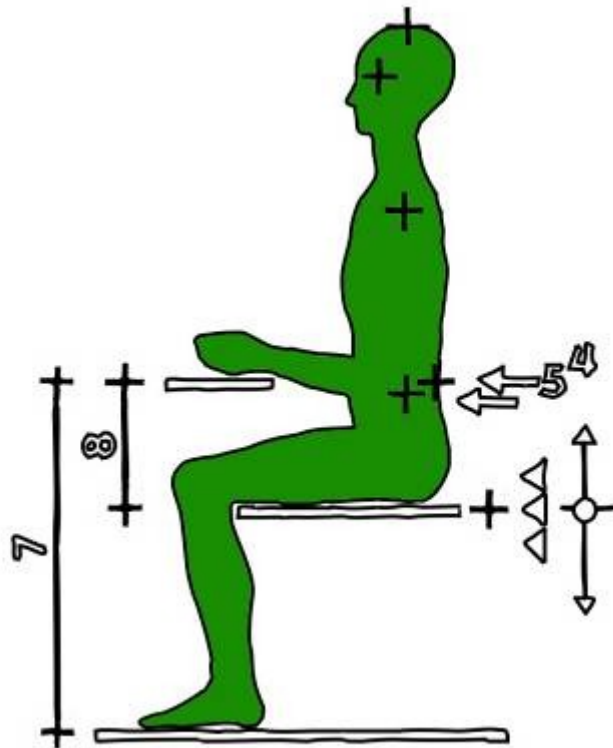
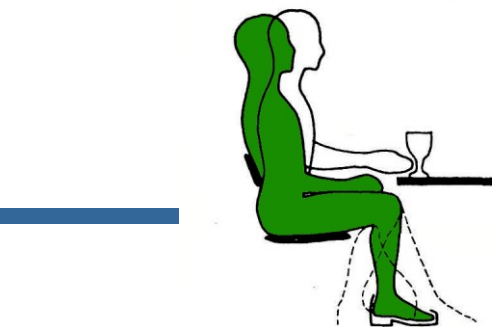


# lidské tělo



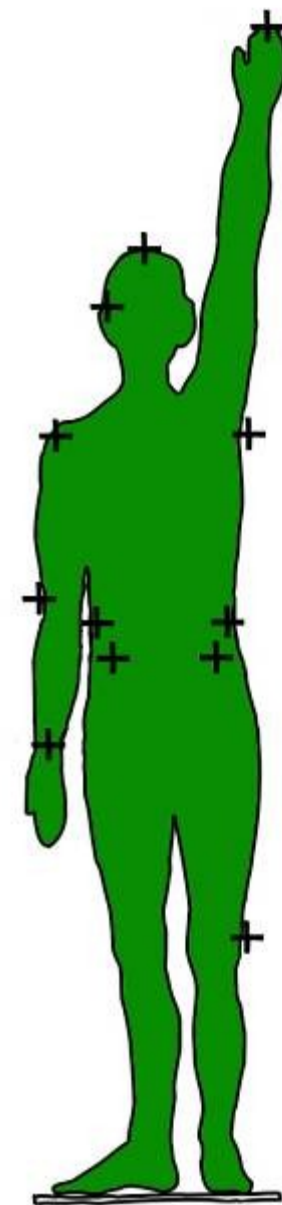
- 1 →
- 2 →
- 3 →

- 6
- 6A
- 6B

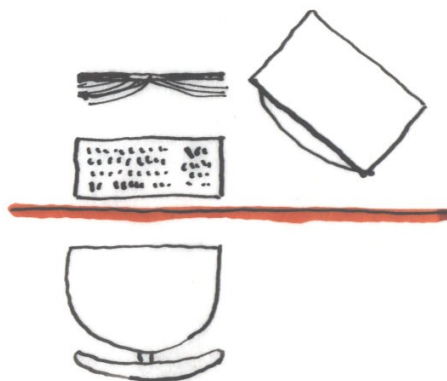
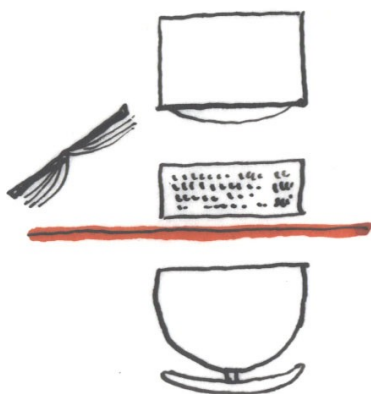
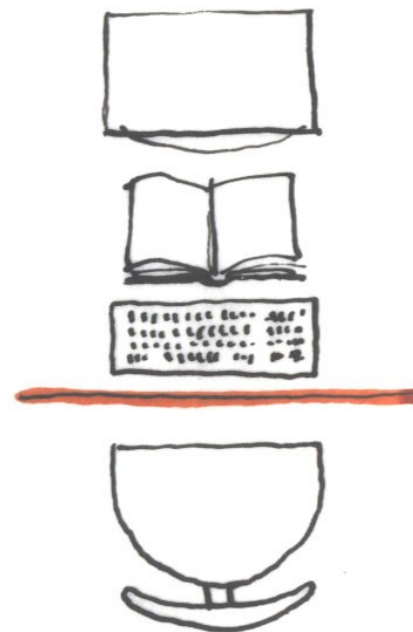
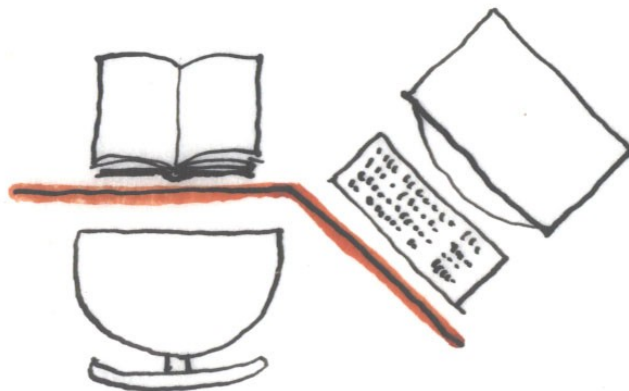


- 4
- 5

- 1 →
- 2 →
- 3 →
- 4
- 4a
- 4b
- 5 →
- 7 →
- 6 →
- 8 →

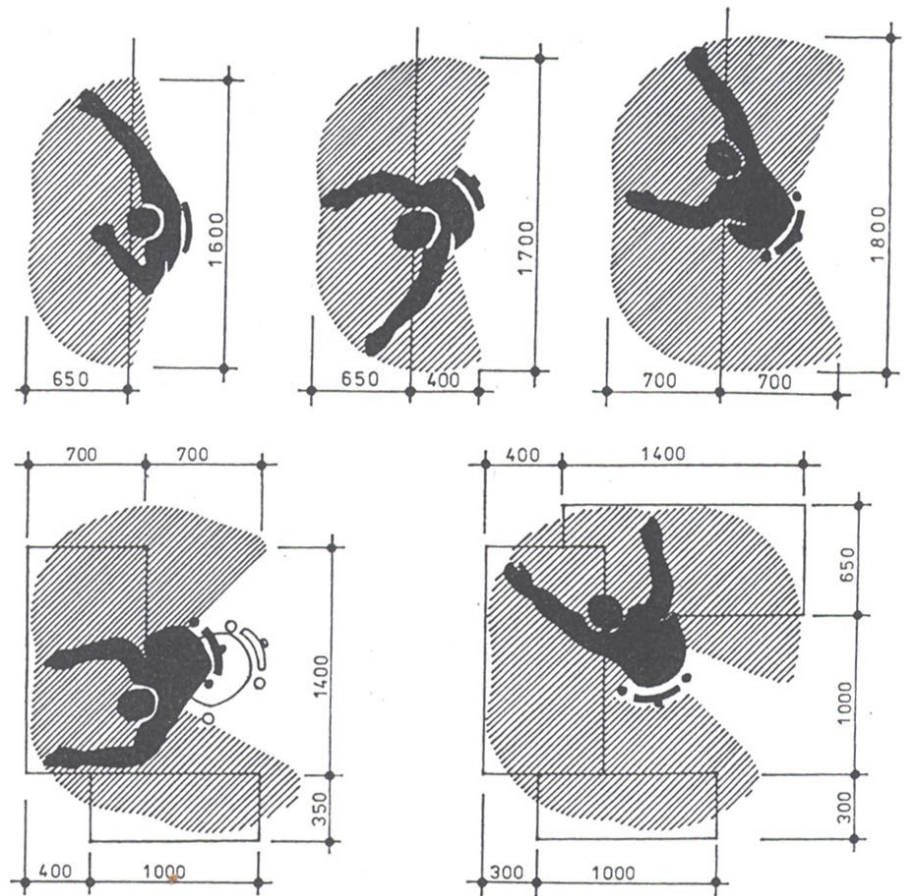


# Půdorysné uspořádání: kniha s počítačem





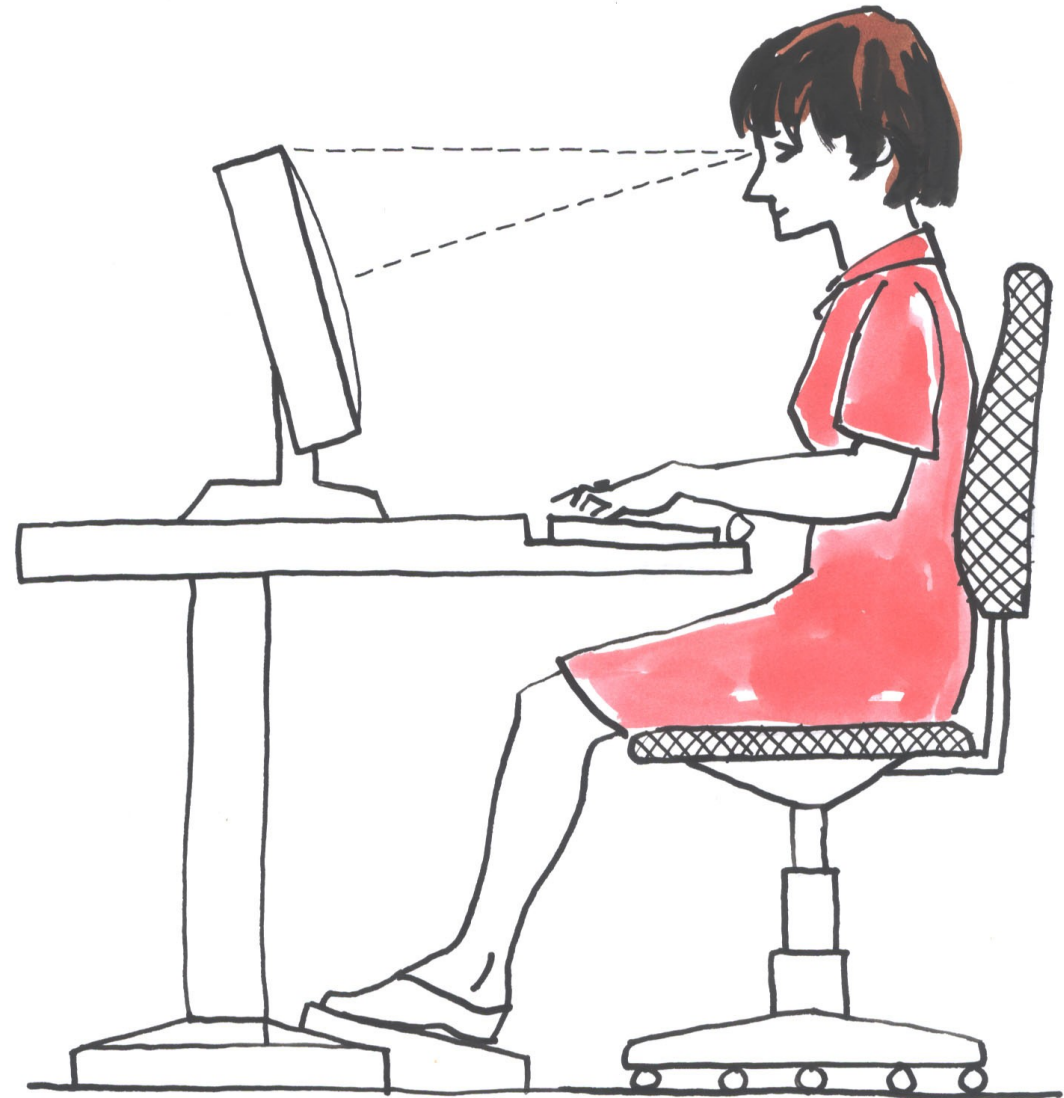
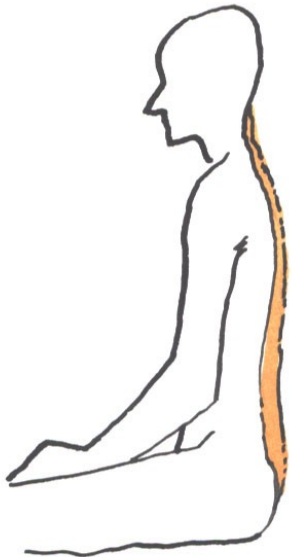
# Vliv typu židle na velikost pracovní plochy





# Správné sezení

...marnost...



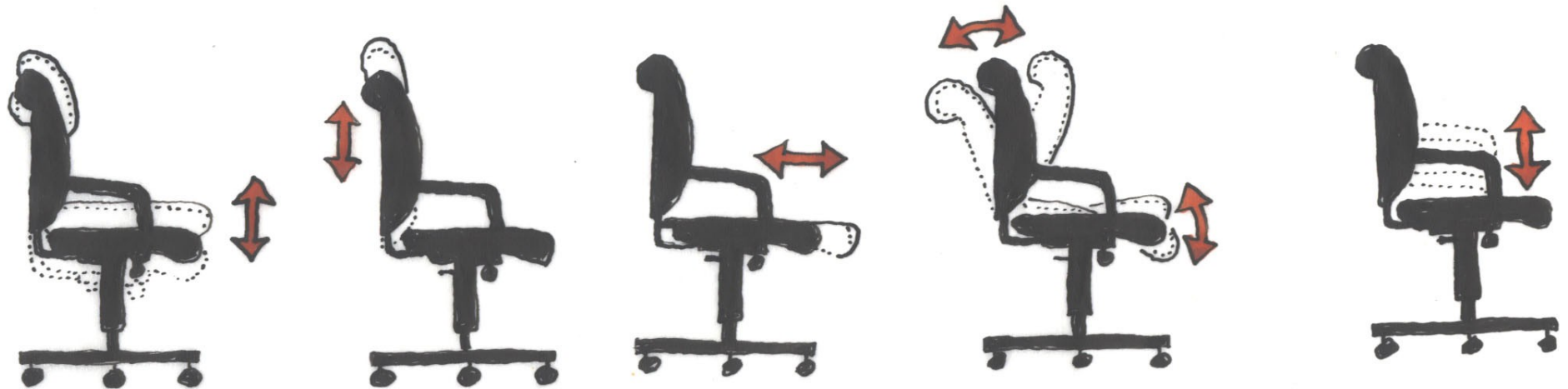
# Typ sezení v závislosti na činnosti



# Alternativní sezení



# Nastavitelnost kancelářské židle



# Další negativní vlivy

---

- Elektrosmog
- Světelný smog
- Akustický smog
- Škodlivé látky
- Technický smog

# Diskuze...

---

...aneb ptejte se na to, co vás  
zajímá...

## The End

Ing. arch. Martin Kovařík

MZLU

Ústav nábytku, designu a bydlení

makov@volny.cz