

Dějiny Řecka I. seminář

8. TÉMA DĚJINY ODÍVÁNÍ V ANTICKÉM ŘECKU







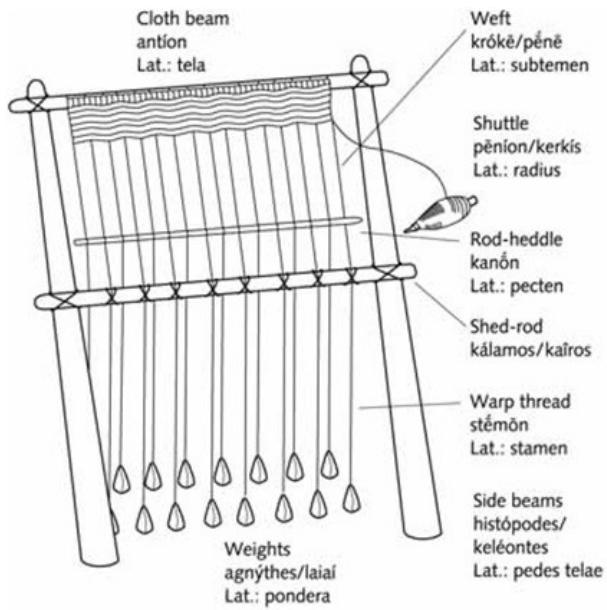


Diagram of a vertical, warp-weighted loom (oblique view)

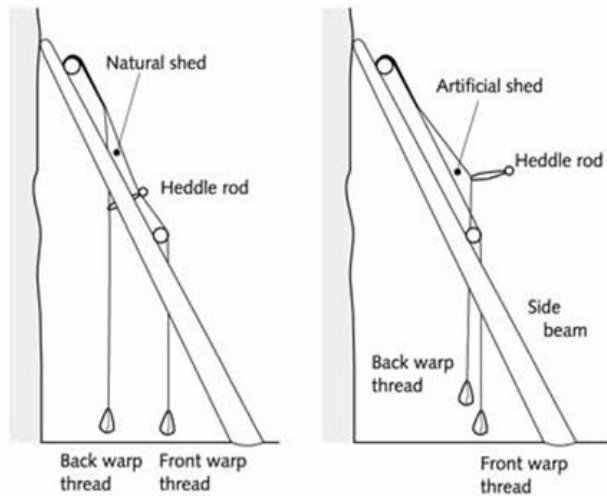
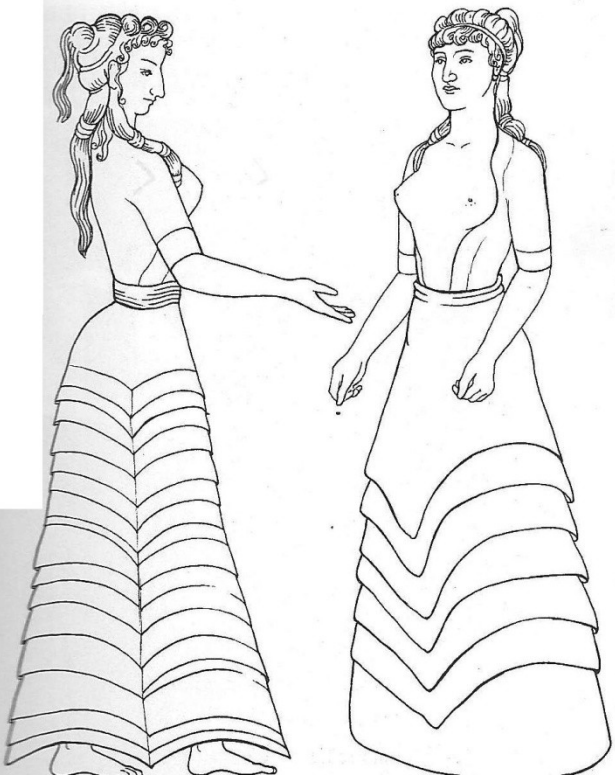
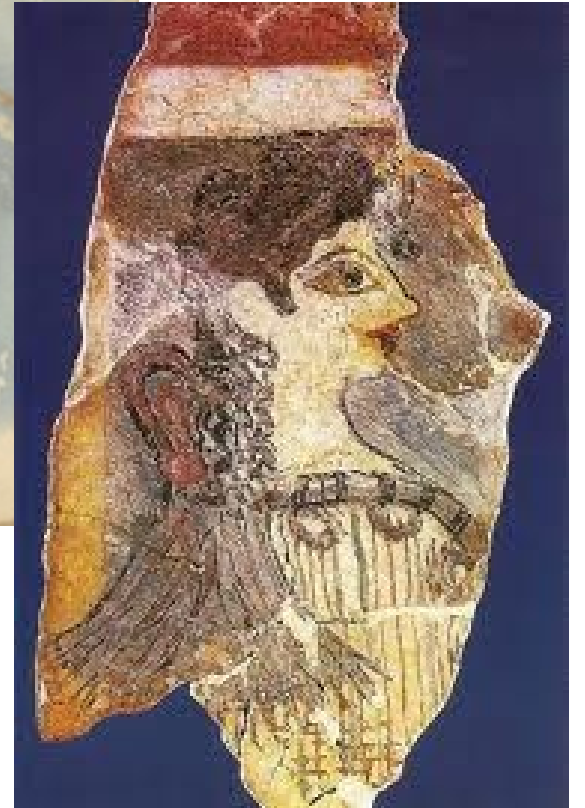
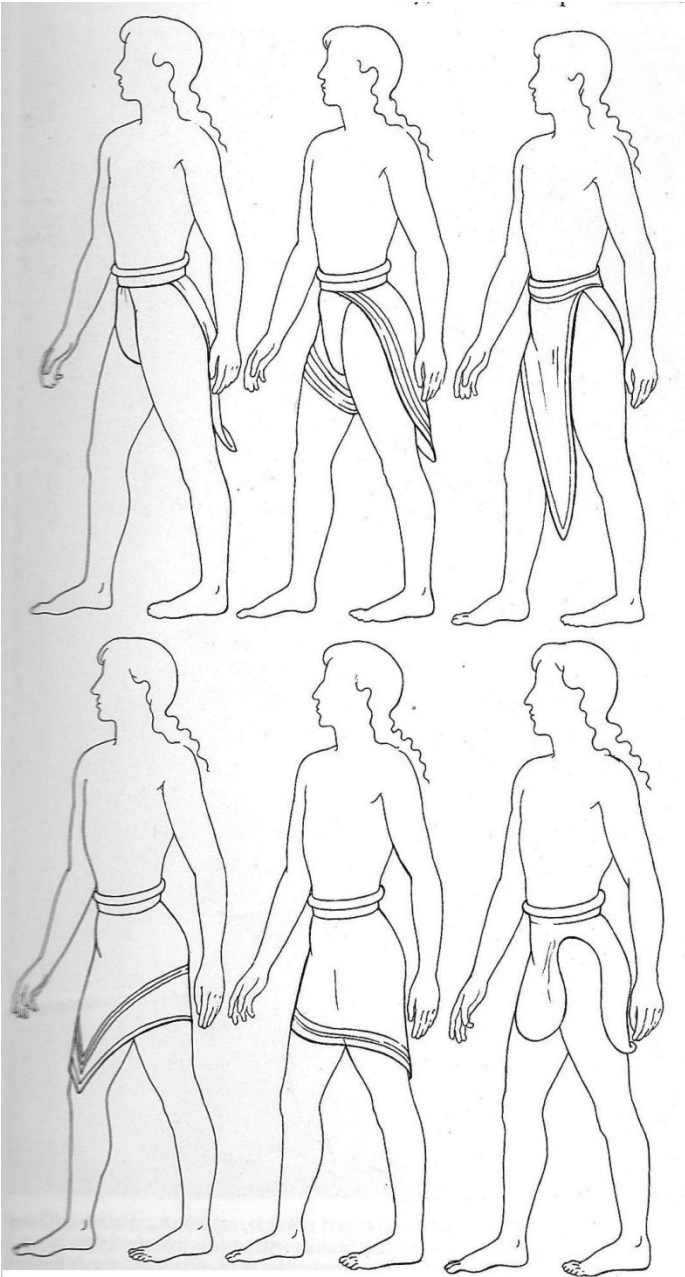


Diagram of a vertical, warp-weighted loom (side view left: opened natural shed; side view right: opened artificial shed)











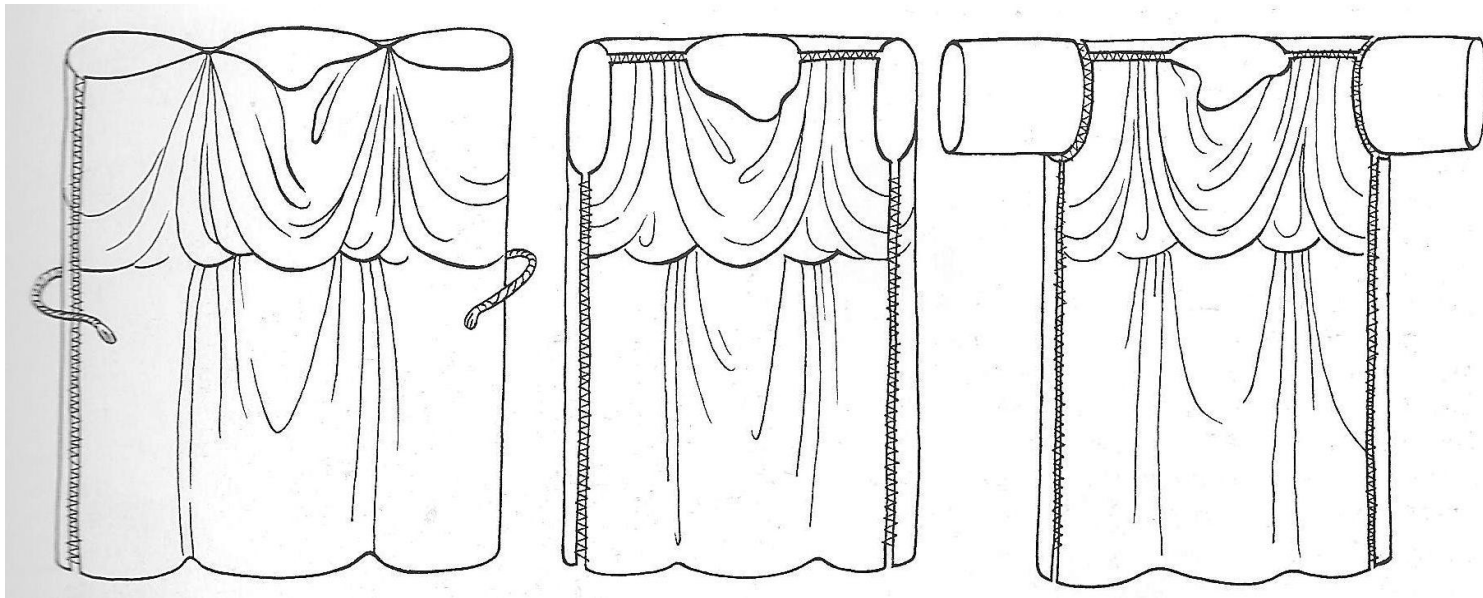


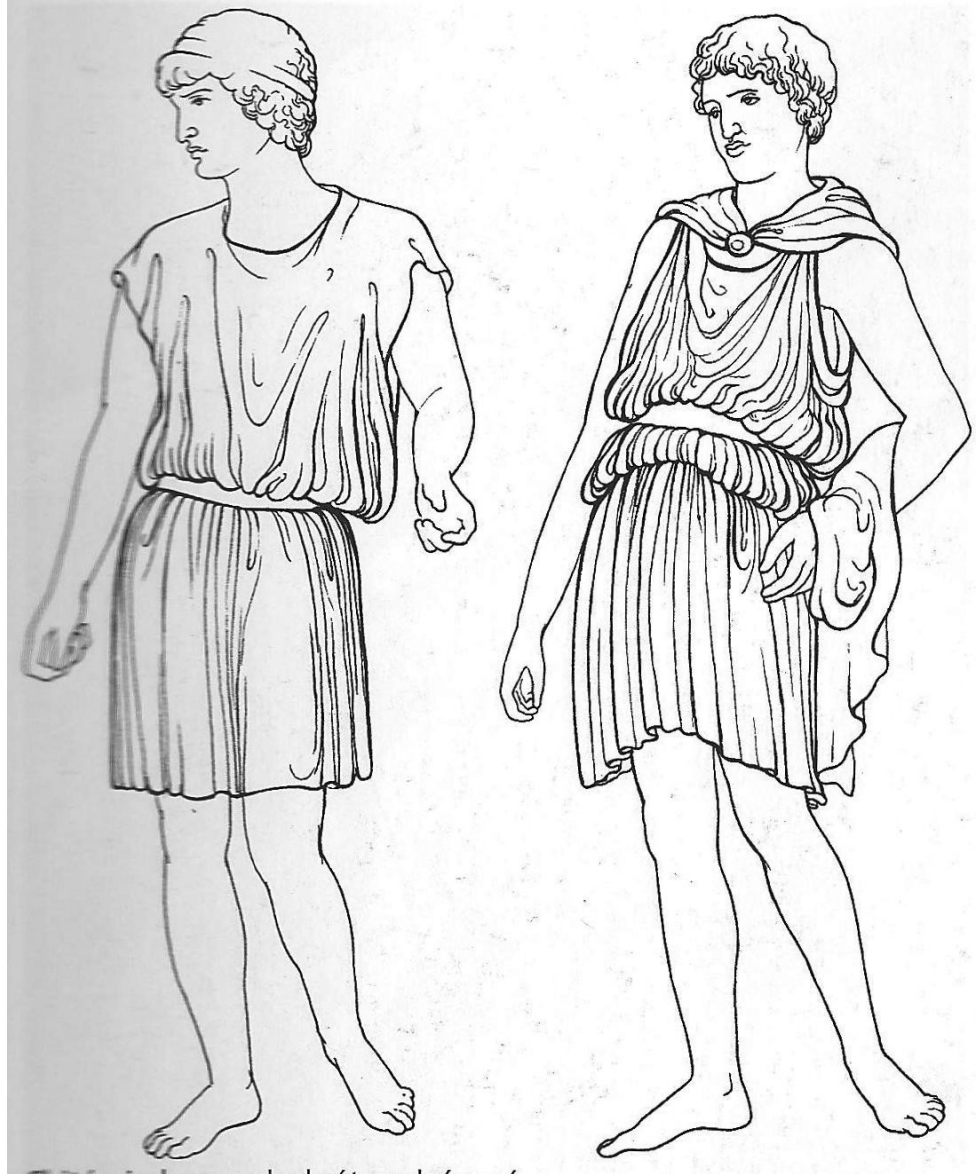


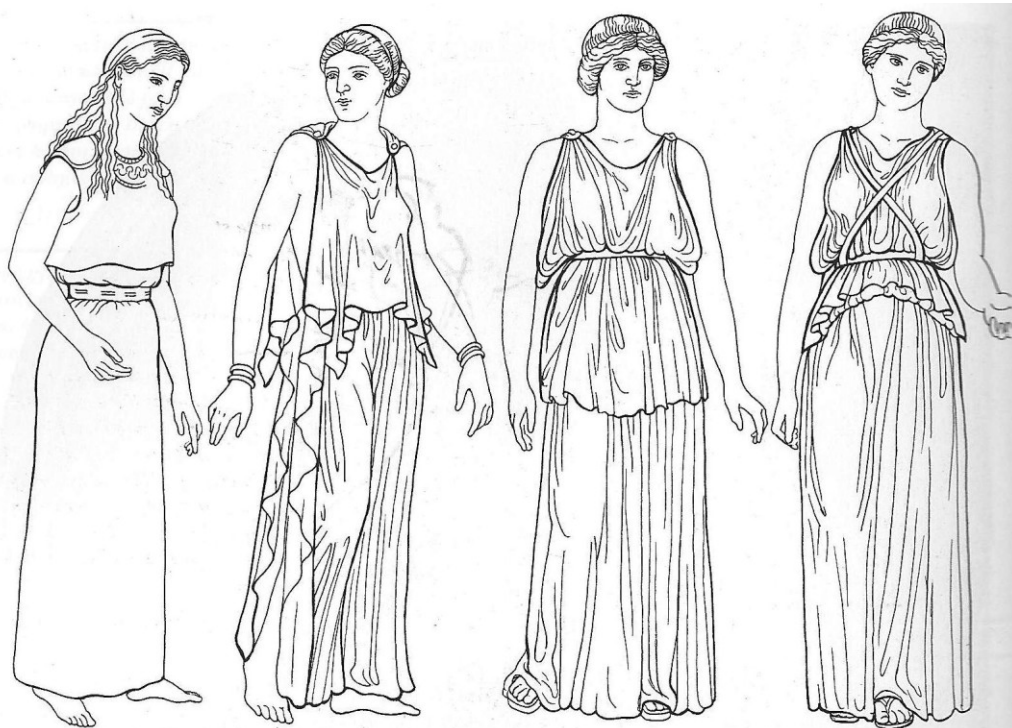
Bohyně z Auxerre



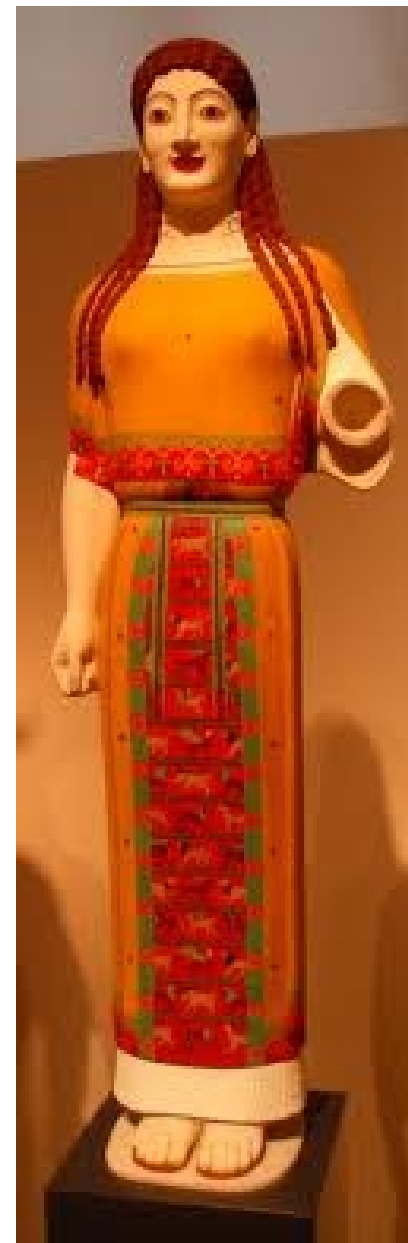
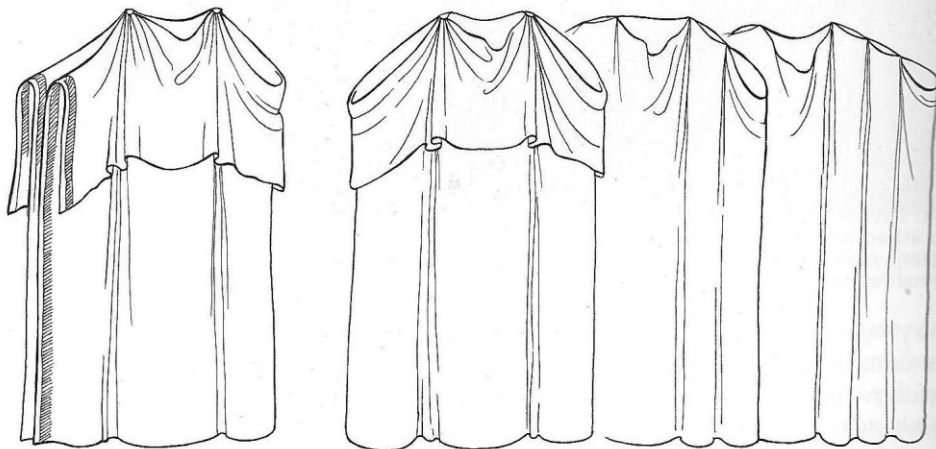
koré ze Samu







Peplos: homérské doby – úzký, neřasený; klasické doby – otevřený na boku, nepřepásaný;
 klasické doby – přeložený hluboko pod pás, přepásaný a svázaný stužkami na prsou



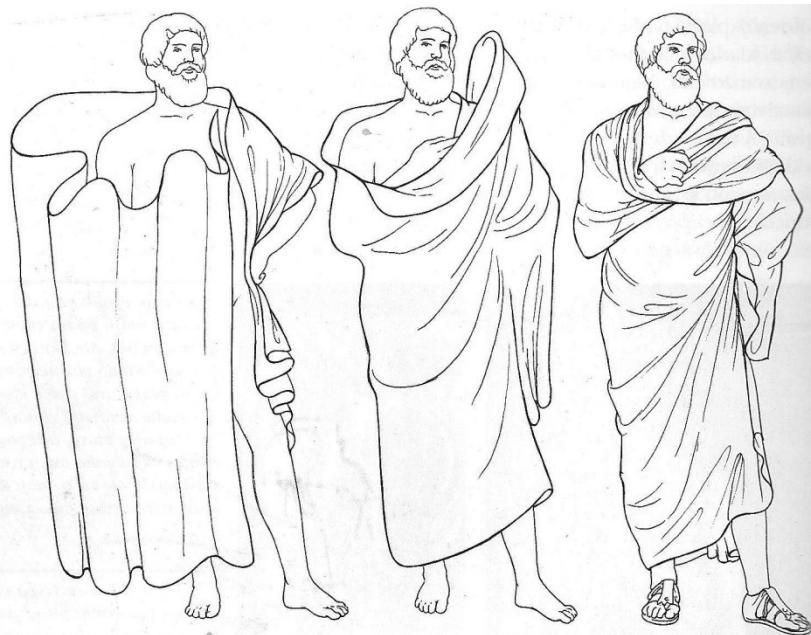
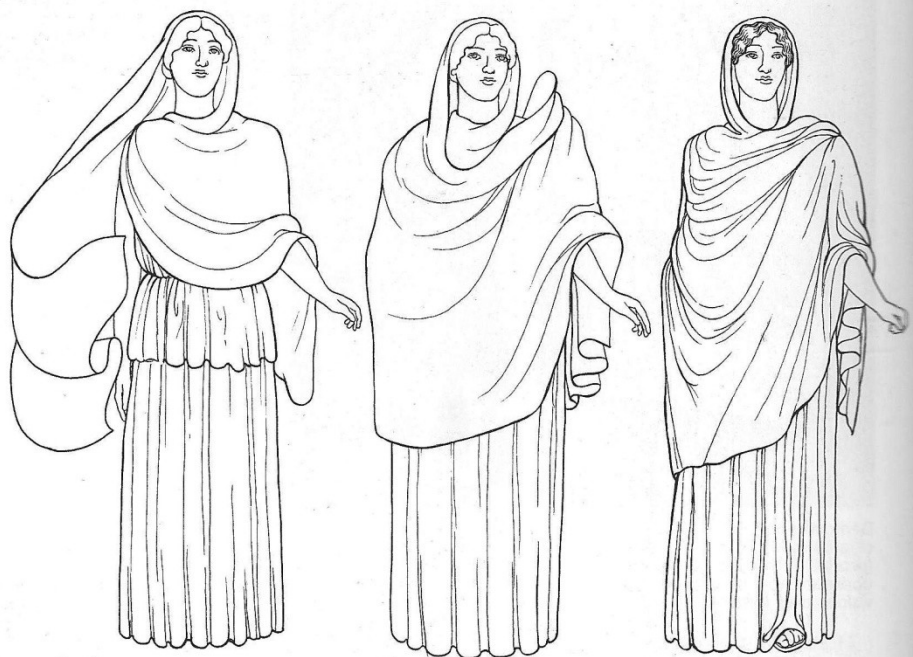
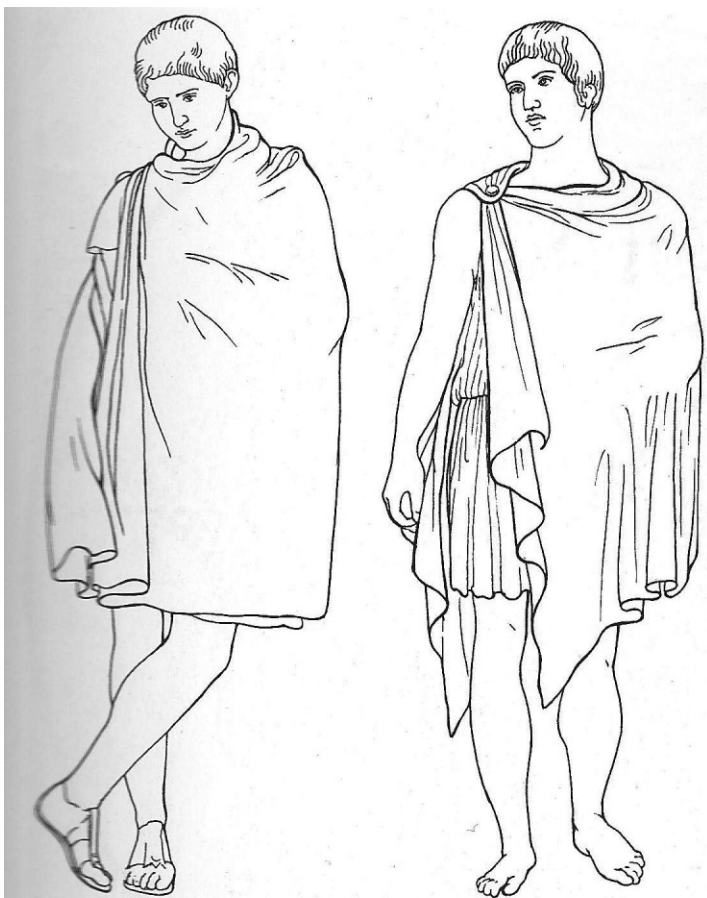
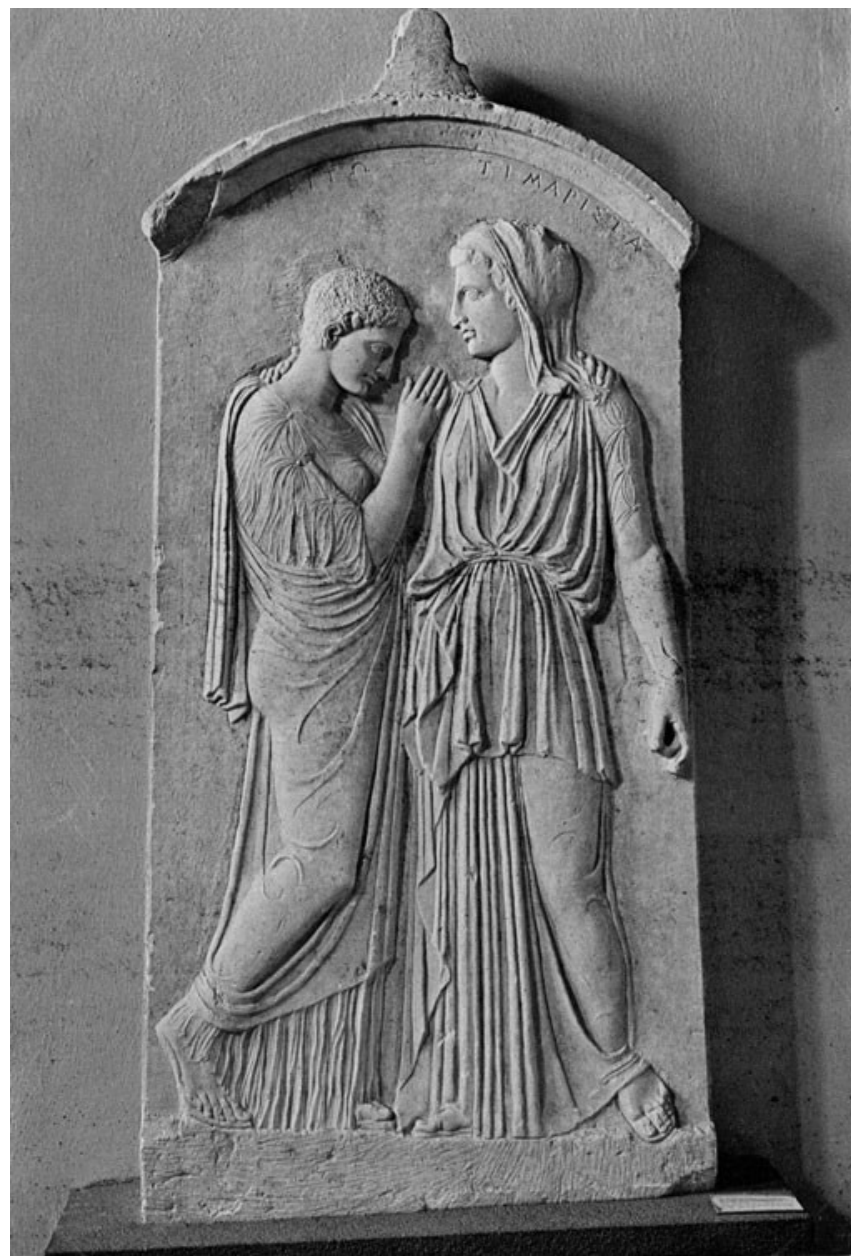


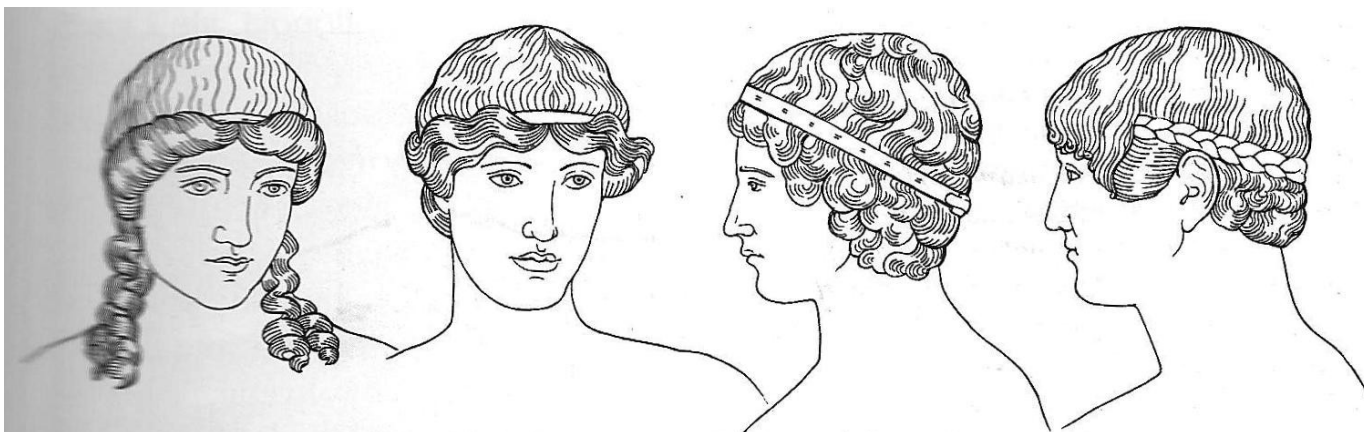
Schéma oblékání mužského himatia





Pláště chlaina a chlamys



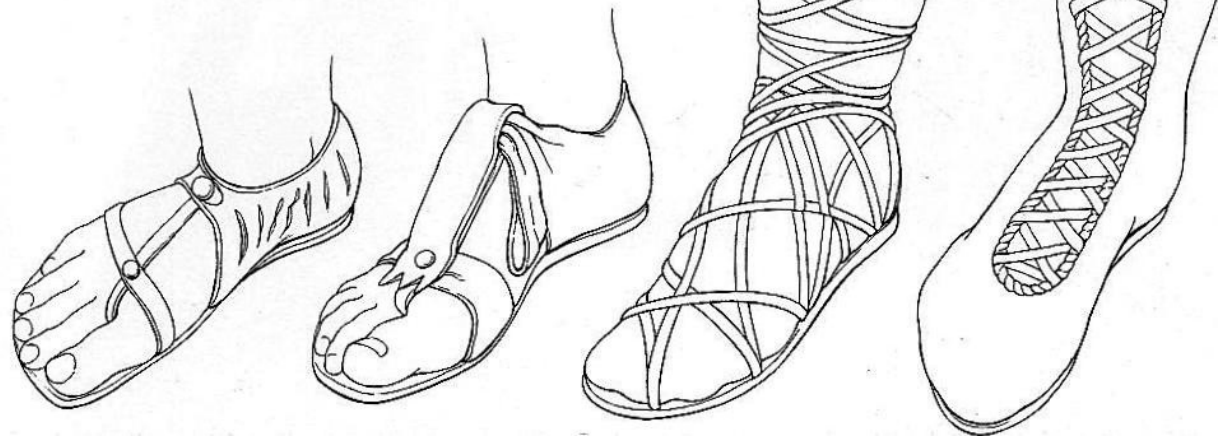


Mužské účesy klasické doby: archaizující typ s dlouhými loknami;
 kratší kadeřené vlasy podhrnuté pod obroučku;
 účes z krátkých vlasů spoutaný páskou;
 vlasy sčesané pravidelně do stran, vzadu spletené do dvou copů obtočených kolem hlavy
 a vpředu nad čelem překrytých krátkými vlasy



Ženské účesy: vlasy lehce zvlněné, sčesané hluboko do čela, vzadu visící v pramenech
 hluboko na hrud' i záda, na temeni hlavy dvakrát obtočené páskou;
 tzv. melounový účes z vlasů rozdělených v spletené pravidelné úzké prameny;
 vlasy svinuté do uzlu v týle; komplikovaný účes s volným uzlem na temeni





LITERATURA

- KYBALOVÁ, Ludmila. *Dějiny odívání. Starověk*. Praha: NLN, 1998.
- BAHNÍK, Václav. *Slovník antické kultury*, Praha: Svoboda, 1974.
- The New Pauly, *Litterae ante portas*.
- PETRÁŇ, Josef. *Dějiny hmotné kultury I. /1*, Praha: SPN, 1985.